



Cyfoeth Naturiol Cymru
Natural Resources Wales

Natur, Hwyl a Chwarae

Mae archwilio byd natur yn ffordd wych i blant ymarfer eu corff a'u meddwl!

Gall teuluoedd a grwpiau dysgu fwynhau'r gweithgareddau syml hyn yn yr ardd, mewn parc lleol, ar y traeth, mewn coedwig neu ar dir yr ysgol.

Bydd chwarae'r gemau hyn yn helpu'r plant i ddechrau dysgu am natur, yn ogystal â meithrin eu sgiliau creadigol, eu sgiliau iaith a'u sgiliau mathemateg wrth fod yn egnïol yn yr awyr agored.

cyfoethnaturiol.cymru/dysgu



Ydych chi eisiau mwy o ddata, gwybodaeth ac adnoddau dysgu?

Cysylltwch ag: addysg@cyfoethnaturiolcymru.gov.uk neu ewch i <https://cyfoethnaturiol.cymru/dysgu>

I gael fformat arall, print mawr neu iaith arall, cysylltwch ag: yholiadau@cyfoethnaturiolcymru.gov.uk

0300 065 3000

Helfa Sborion

Edrychwch yn ofalus o'ch cwmpas i ddod o hyd i drysorau naturiol.

Allwch chi ddod o hyd i'r eitemau canlynol?



Carreg lefn

Rhywbeth
meddal

Tair ffon
wahanol

Rhywbeth
pigog

Pedair
deilen o siâp
gwahanol

Rhywbeth
crwn

Dau arogl
gwahanol

Rhywbeth
gloyw

**Wnaethoch chi ddod o hyd i
unrhyw bethau diddorol eraill?**

Gêm Cofio

Chwaraewch gêm cofio natur gyda phartner.

Chwiliwch am le arbennig i
fynd â'ch cyfeillion iddo.

Chwiliwch am nifer o
wrthrychau naturiol gwahanol.

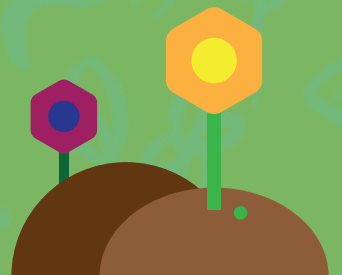
Gosodwch y gwrthrychau ar y
ddaeer er mwyn i'ch partner allu
edrych arnyn nhw a'u cofio.

Nawr, cuddiwch yr eitemau
tra bydd eich partner yn ceisio
casglu'r un pethau.

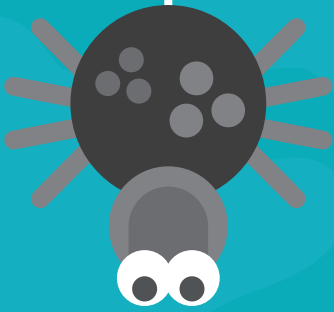
Cymharwch y pethau a gaiff eu
casglu - ydyn nhw yr un fath?

Yn eich tro, edrychwch i ffwrdd
tra bod eich partner yn tynnu un
eitem o'r casgliad.

Allwch chi ddyfalu beth sydd ar goll?



Helfa Bwystfilod Bach



Chwiliwch am fwystfilod bach sy'n byw o'ch cwmpas ym myd natur.

Chwiliwch yn y manau lle maen nhw'n debygol o guddio:

- Mewn dail a mwd.
- Ar goed ac ar laswellt.
- Ar lwyni.
- Mewn hen fonion a phren sy'n pydru.
- Mewn pyllau glan môr.
- Dan gerrig a boncyffion.

Ond cofiwch eu rhoi'n ôl yn ofalus, heb wasgu unrhyw fwystfil bach!

Beth yw enw'r creaduriaid rydych chi wedi dod o hyd iddyn nhw? Allwch chi adnabod rhannau o'u cyrff, e.e. adenydd, antenae, coesau?

Cofiwch eich bod yn gawr o gymharu â'r creaduriaid bach hyn, felly byddwch yn dyner a rhowch nhw'n ôl yn yr un lle ag y daethoch o hyd iddyn nhw.

Miltroed



Gwlithen



Malwen



Chwilen



Buwch goch gota



Gwrachen ludlw



Pry' cop



Llwybr Brigau

Archwiliwch lwybrau trwy ddefnyddio.

Chwiliwch am le arbennig i fynd â'ch cyfeillion iddo.

Casglwch rywffaint o frigau a ffyn.

Marciwch lwybr yn arwain at eich lle arbennig. Gallwch wneud y marciau yn y mwd neu'r tywod, neu gallwch ddefnyddio brigau i greu saethau, croesau a negeseuon.

Os ydych mewn grŵp, gallwch fynd yn ddau dîm - gyda'r naill dîm yn gosod llwybr i'r llall ei ddilyn.

Gêm OXO

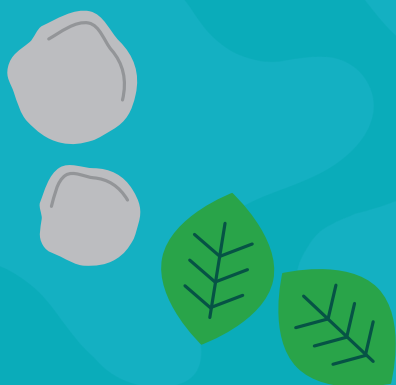
Chwaraewch gêm OXO gyda phartner, yn union fel y gêm draddodiadol.

Defnyddiwch bedwar brigyn i wneud grid a dau fath o wrthrych naturiol ar gyfer O ac X.

Er enghraifft, gall un chwaraewr ddefnyddio cerrig a gall y llall ddefnyddio dail.

Yn eich tro, rhowch y gwrthrychau ar y grid fesul un.

Yr enillydd fydd y cyntaf i osod tri o'i wrthrychau mewn rhes.



Pentyrrau Priciau

Rhowch gynnig ar greu cerflun wedi'i wneud o briciau neu gerrig.

Casglwch rywffaint o briciau o wahanol hyd.

Yna, rhowch nhw mewn trefn yn ôl eu hyd, o'r hiraf i'r byrraf.

Dechreuwch adeiladu eich tŵr gyda'r priciau hiraf.

Yn gyntaf, rhowch ddau bric ar y ddaear, ac yna rhowch ddau arall ar ben y rhai cyntaf yn wynebu'r ffordd arall.

Daliwch ati i osod dau bric ar y tro ar ben y lleill, gan eu symud dipyn bach yn nes at y canol bob tro.

Gwnewch hyn hyd nes y byddwch wedi defnyddio pob un o'ch priciau i greu tŵr.

Gallwch hefyd geisio gwneud tŵr gwahanol, er enghraifft tŵr siâp triogl neu seren, neu un wedi'i wneud o gerrig bach.



Priciau Pooh

Allwch chi ennill ras gan arbrofi gydag arnofio a suddo yr un pryd?

Dewiswch wrthrych naturiol y credwch y bydd yn arnofio. Pric bach efallai, neu beth am gonyr, deilen neu gragen.

Penderfynwch ar y man cychwyn a'r man gorffen wrth ochr nant fach neu gollyngwch y pric oddi ar bont.

1, 2, 3 - wrth y man cychwyn gollyngwch eich gwrthrych i ddŵr sy'n llifo, yr un pryd â'ch cyfaill.

A yw eich gwrthrych yn arnofio?

Gwrthrych pa un ohonoch chi oedd y cyntaf i gyrraedd y man gorffen?

Rhowch gynnig ar greu cwch wedi'i wneud o ddail, rhisgl a phriciau. Allwch chi ddod o hyd i bwll, nant neu lyn bach i hwylio eich cwch?



Paru Dail

Allwch chi baru dail yn ôl eu siâp, eu maint a'u lliw?

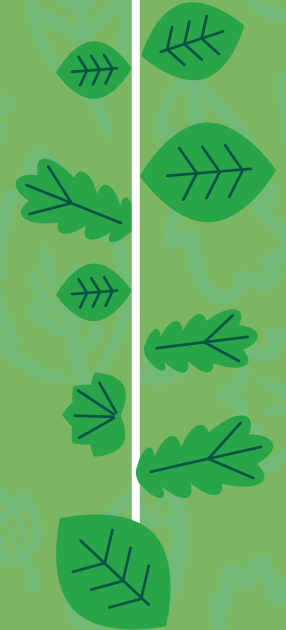
Yn gyntaf, casglwch amrywiaeth o ddail. Cofiwch chwilio ym mhob twll a chornel.

Dewiswch un ddeilen a gofynnwch i'ch cyfaill chwilio am ddeilen arall sydd yn union yr un fath â hi.

Cymharwch y ddwy ddeilen - ydyn nhw yr un fath â'i gilydd?

Gwnewch hyn yn eich tro hyd nes y byddwch wedi paru'r holl ddail.

Beth am gael mwy o hwyl trwy ddi-doli'r dail ar sail eu maint - y rhai mwyaf a'r rhai lleiaf. Neu beth am roi llinyn trwyddyn nhw i greu symudyn (math o waith celf).



Celf Naturiol

Ceisiwch wneud llun heb ddefnyddio papur, pensiliau na phennau ysgrifennu!

Gallwch wneud llun o'r fath trwy ddefnyddio'r deunyddiau naturiol o'ch cwmpas!

Yn gyntaf, dewiswch lecyn gwastad, clir ar y llawr i wneud eich llun.

Yna, cliriwch y lle cyn trwy grafu ymaith unrhyw ddeunydd sydd arno, er mwyn creu canfas gwag.

Gwnewch ffrâm ar gyfer eich llun yn y lle gwag trwy ddefnyddio eitemau naturiol fel priciau, cerrig a chregyn.

Pan fydd eich canfas yn barod, rhaid ichi benderfynu pa lun rydych chi am ei wneud! Cynllun syml fydd yn gweithio orau.

Defnyddiwch ffon i 'wneud llun' neu grafu amlinelliad o'ch llun y tu mewn i'r ffrâm.

Yna, ychwanegwch liw at eich llun trwy ddefnyddio'r eitemau naturiol o'ch cwmpas.



Bwystfilod Baw

Ewch ati i greu eich bwystfil baw eich hun.

Casglwch dipyn o fwd, ac os oes angen ychwanegwch rywfaint o ddŵr ato i'w wneud yn ludlog ac o'r un tewychedd â thoes.

Cymerwch lond llaw o'r mwd a gwnewch siâp pêl ohono.

Gosodwch eich pêl fwd ar foncyff coeden, ar wal neu ar unrhyw arwyneb gwastad arall, a gwnewch siâp wyneb ohono.

Os oes angen, ychwanegwch fwy o beli mwd er mwyn gwneud yr wyneb yn fwy.

Defnyddiwch wrthrychau naturiol i greu nodweddion fel clustiau, llygaid a gwallt.

A oes gan eich bwystfil baw enw? A yw'n hapus, yn codi ofn ar bobl, ynteu'n gyfeillgar?

Gallwch ddefnyddio'r un dull i greu cymeriadau a chreaduriaid eraill hefyd.



Paru Lliwiau

Allwch chi ddod o hyd i rywbeth naturiol yn y goedwig sy'n cyd-fynd â phob un o'r lliwiau hyn?



Symffoni Natur

Allwch chi glywed cân natur?
Mae hi'n newydd ac yn wahanol bob diwrnod.

Chwiliwch am le tawel i eistedd a gwranddo.
Allwch chi glywed...



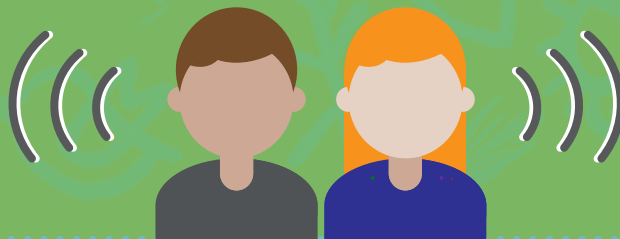
...adar yn trydar?

... yr awel yn sisial trwy'r dail?

... pryfetach yn suo?

... dŵr yn llifo neu law yn diferu?

... sŵn siffrwd yn y llwyni neu'r glaswelltau?



Pa synau eraill glywoch chi?

Cartrefi a Gwalau

Mae nifer o straeon a chaneuon yn cynnwys cymeriadau sy'n byw ym myd natur.



Gwnewch gartref clyd i'ch hoff gymeriad, eich hoff anifeiliaid neu eich hoff dedi!

Chwiliwch am eitemau a fydd yn eu cadw'n gynnes ac yn sych, ac yna ewch ati i adeiladu!

Gwnewch yn siŵr fod eich tedi neu eich tegan yn ffitio i'w lloches newydd cyfforddus, ond cofiwch fynd ag ef adref gyda chi!

Coronau Dail

Gwnewch goron ddail er mwyn cael bod yn frenin neu'n frenhines am y diwrnod!

Yn gyntaf, casglwch amrywiaeth o ddail.

Dewiswch ddwy ddeilen a thynnwch y coesynau.

Rhowch ymyl un ddeilen dros y llall a rhowch nhw'n sownd yn ei gilydd trwy ddefnyddio un o'r coesynau.

Cymerwch ddeilen arall, tynnwch y coesyn a rhowch y ddeilen yn sownd.

Daliwch ati i wneud hyn, gan ychwanegu un ddeilen ar y tro hyd nes y bydd y goron yn ddigon mawr i fynd o amgylch eich pen.

Defnyddiwch y coesyn olaf i roi'r ddeilen gyntaf a'r ddeilen olaf yn sownd yn ei gilydd.

Nawr, gallwch wisgo eich coron ddail yn llawn balchder!



Adeiladu Nyth

Allwch chi wneud nyth ar gyfer draig, crocodeil neu aderyn?

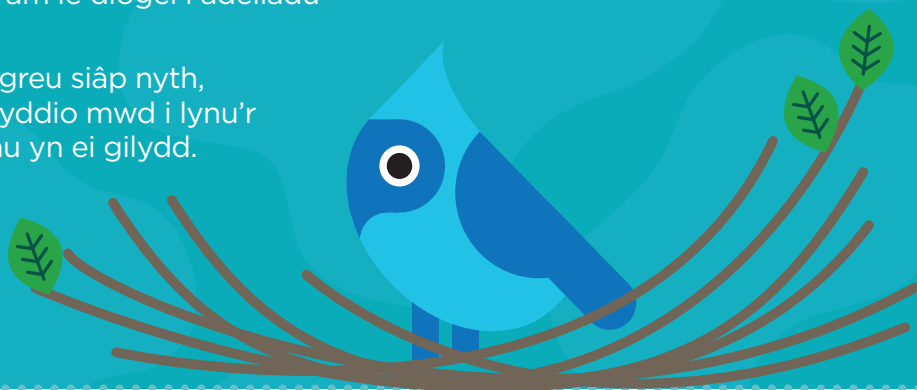
Yn gyntaf, bydd angen ichi gasglu deunyddiau ar gyfer gwneud y nyth. Gallwch ddefnyddio priciau, mwsoglau, dail a mwd.

Chwiliwch am le diogel i adeiladu eich nyth.

Ewch ati i greu siâp nyth, gan ddefnyddio mwd i lynu'r deunyddiau yn ei gilydd.

Gwnewch y nyth yn gyfforddus trwy ychwanegu dail a mwsoglau meddal.

Beth am wneud nyth anferth y gall pawb eistedd ynddo!



Pobl Priciau

Beth am greu cymeriad a mynd ag ef ar antur.

Casglwch amrywiaeth o briciau a brigau o wahanol siâp.

Dewiswch frigyn ar gyfer corff eich cymeriad a defnyddiwch lanhawyr pibell neu llyn i greu breichiau a rhannau eraill o'r corff.

Glynwch wallt a nodweddion eraill trwy ddefnyddio mwd, dail ac eitemau naturiol, neu gwnewch lun trwy ddefnyddio pin ffelt.

Beth yw enw eich cymeriad? Sut fath o antur sydd o'i flaen?

Beth am wneud teulu o bobl priciau neu greu stori ar eu cyfer?



Teithiau Natur Gludiog

Ewch am dro hamddenol gan sylwi ar natur yr un pryd.

Torrwch ddarn o gerdyn a rhowch dâp gludiog dwyochrog ar un ochr.

Yn eich hoff le natur, tynnwch y papur sy'n gorchuddio'r tâp gludiog, gan gael gwared ag ef mewn ffordd gyfrifol.

Ewch am dro, gan gasglu gwrthrychau naturiol diddorol fel dail a phetalau blodau sydd wedi syrthio ac sy'n dal eich sylw wrth ichi gerdded.

Glynwch y rhain ar eich cerdyn yn y drefn y gwnaethoch chi eu casglu.

Ar ddiwedd eich taith gerdded, tybed allwch chi aildroedio'r un llwybr, gam wrth gam, trwy edrych ar y pethau y gwnaethoch chi eu canfod?



Gemau Olympaidd Byd Natur

Ewch ati i greu llwybr campfa werdd neu dewiswch pa gampau y dylid eu gwneud o blith rhestr o weithgareddau corfforol.

Gallai'r rhain gynnwys:

Rhedeg

rhwng coed, llwyni neu bethau tebyg.

Un cylchdro

o amgylch rhywbeth sefydlog e.e. craig neu goeden.

Un naid

neidiwch oddi ar foncyff, bonyn neu graig.

Cropian unwaith

dan gangen neu lwyn.

Balansio unwaith

cerdded ar hyd coeden sydd wedi syrthio, boncyff neu graig.

Pedair naid

neidiwch dros ffyn neu froc môr.

Ymestyn bum gwaith

o'r llawr ac i fyny uwchlaw eich pen, gan ddal ffon rhwng eich dwy law.



Camau Tawel

Allwch chi gerdded mor dawel â charw, llygoden neu granc?

Smaliwch eich bod yn greadur tawel.

Yn eich lle natur, ceisiwch gerdded, cropian neu symud mor dawel â phosibl wrth ichi fynd ar eich hynt.

All unrhyw un arall eich clywed?

Gallwch chwarae'r gêm hon fel gêm 'chwarae cuddio' wrth symud.



Balansio fel Anifail

Sut mae eich balans?

Mae llawer o anifeiliaid, fel gwiwerod, yn gorfod dringo coed a chreigiau i aros yn ddiogel, i ddod o hyd i fwyd neu i gyrraedd eu cartrefi.

Allwch chi gerdded ar hyd bonyn neu gangen sydd wedi syrthio heb ddisgyn?

Allwch chi neidio o garreg i garreg neu groesi man creigiog?

Rhowch eich breichiau allan i'ch helpu i falansio. Ara' deg piau hi!



Ydych chi eisiau mwy o ddata, gwybodaeth ac adnoddau dysgu?

Cysylltwch ag: addysg@cyfoethnaturiolcymru.gov.uk

neu ewch i <https://naturalresources.wales/learning?lang=cy>

I gael fformat arall, print mawr neu iaith arall, cysylltwch ag: ymholiadau@cyfoethnaturiolcymru.gov.uk

0300 065 3000