



# Hyrwyddwyr natur

## Hyd y gweithgaredd

Gallech weithio ar hyn dros nifer o wersi; archwilio ac ymchwilio yn gyntaf i hanes ac arwyddocâd ardal naturiol leol cyn cyflwyno'r canfyddiadau. Dylech neilltuo cwpl o oriau ar gyfer pob sesiwn.

## Lleoliad

Dan do

## Cyd-destun

Yn ddamcaniaethol, a ddylid datblygu ardal leol werthfawr o amgylchedd naturiol yn ganolfan siopa adwerthu? Neu a ddylid ei chadw i genedlaethau'r dyfodol ei mwynhau ac i fywyd gwylt ffynnu? Mae'r gweithgaredd desg hwn yn gosod y llwyfan i ddysgwyr ddod yn hyrwyddwyr natur, gan archwilio ac ymchwilio i hanes ac arwyddocâd ardal naturiol leol cyn cyflwyno eu canfyddiadau gan ddefnyddio iaith berswadiol.

Pwrpas Cyfoeth Naturiol Cymru yn ei holl waith yw rheoli adnoddau naturiol yn gynaliadwy. Mae hyn yn golygu edrych ar ôl aer, tir, dŵr, bywyd gwylt, planhigion a phridd er mwyn gwella lles Cymru, a darparu dyfodol gwell i bawb.

## Cwricwlwm i Gymru

### Gwyddoniaeth a Thechnoleg

- **Beth sy'n bwysig** - Mae cyfrifiaduraeth yn gosod sail i'n byd digidol.

### Y Dyniaethau

- **Beth sy'n bwysig** - Mae ymholi, archwilio ac ymchwilio yn ysbrydoli chwilfrydedd am y byd, ei orffennol, ei bresennol a'i dyfodol.

### Mathemateg a Rhifedd

- **Beth sy'n bwysig** - Mae geometreg yn canolbwyntio ar berthnasoedd sy'n ymwneud â siâp, gofod a safle, ac mae mesur yn canolbwyntio ar feintioli ffenomena yn y byd ffisegol.

### Ieithodd, Llythrennedd a Chyfathrebu

- **Beth sy'n bwysig** - Mae mynegi ein hunain drwy ieithoedd yn allweddol i gyfathrebu.

- **Beth sy'n bwysig** - Mae dinasyddion gwybodus, hunanymwybodol yn mynd i'r afael â'r heriau a'r cyfleoedd sy'n wynebu dynoliaeth, ac yn gallu cymryd camau ystyrlon ac egwyddorol.



## Fframwaith Cymhwysedd Digidol

Mae cwblhau'r gweithgaredd hwn yn darparu cyfleoedd i fodloni'r llinynnau canlynol o'r Fframwaith Cymhwysedd Digidol.

### Rhyngweithio a Chydweithio

- Cyfathrebu.
- Cydweithio.
- Gwerthuso a gwella.

### Cynhyrchu

- Cynllunio, cyrchu a chwilio.
- Creu.

## Amcanion

- Mae dysgwyr yn datblygu eu sgiliau TGCh trwy gwblhau ymchwil ar-lein i'r maes natur o'u dewis.
- Mae dysgwyr yn caffael gwybodaeth amgylcheddol/tirwedd/hanesyddol newydd.
- Mae dysgwyr yn datblygu sgiliau ymchwil.
- Mae dysgwyr yn cynllunio ac yn paratoi eu dadl, gan ddatblygu eu sgiliau siarad a'u gallu i fynegi eu hunain ar lafar o flaen grŵp.
- Mae dysgwyr yn datblygu sgiliau gwrando beirniadol a'r gallu i ymateb i'r hyn y mae eraill yn ei ddweud.

## Adnoddau ac offer

- Cerdyn adnodd – Llythyr hyrwyddwyr natur – mae'r llythyr hwn ar gael yn Word fel y gallwch ei olygu i'w wneud yn berthnasol i'ch ardal leol
- Mynediad i'r rhyngrwyd
- Meddalwedd fel Word/Google Docs, PowerPoint/Google Slides

## Noder

Mae'r gweithgaredd desg hwn yn annog eich dysgwyr i wneud rhywfaint o ymchwil ar-lein am ardal natur leol. Er mwyn gwneud yn fawr o'r cyfleoedd dysgu a chasglu mwy o dystiolaeth ar gyfer eu hachos i amddiffyn yr ardal natur leol, beth am fynd â'ch dysgwyr allan i gwblhau arolwg o'r safle trwy ymchwilio i bridd, dŵr, ansawdd aer; defnyddiwch dwnnel mamaliaid neu gamera llwybr i gasglu mwy o ddata ar fywyd gwyllt lleol; neu gallwch gynnal arolwg infertebratau.

Mae'r gwefannau a awgrymwyd gennym i gyd yn rhad ac am ddim ac yn hawdd eu defnyddio ond mae gwefannau eraill ar gael hefyd yr hoffech efallai gael golwg arnynt

## Beth i'w wneud

Esboniwch i'ch dysgwyr fod yr ysgol wedi derbyn llythyr yn eu hysbysu y bydd ardal naturiol leol yn cael ei throï'n ganolfan siopa adwerthu gyda maes parcio mawr. Darllenwch y llythyr (Cerdyn adnoddau - Llythyr hyrwyddwyr natur) gyda'ch dysgwyr a thrafod eu meddyliau a'u hymatebion i'r newyddion. Sut fydd hyn yn effeithio ar ddefnyddwyr lleol? Sut fydd yn effeithio ar fywyd gwyllt lleol?

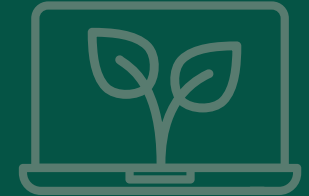
Esboniwch y bydd angen iddynt ddefnyddio eu sgiliau digidol ac ymchwilio i wybodaeth allweddol, cefndir a hanes yr ardal naturiol o'u dewis er mwyn cyflwyno dadl ynghylch pam y dylid achub yr ardal. Rhannwch eich dysgwyr yn barau neu grwpiau bach a gofynnwch iddynt naill ai ddefnyddio cymysgedd o'r gwefannau a restrir isod i ymchwilio i'w hardal natur neu rhowch agwedd benodol i bob grŵp ymchwilio iddi.



Tasg	Google Maps	MapDataCymru
<p><b>Dod o hyd i'r safle natur ar wefan/ap mapio ar-lein</b></p>	<ul style="list-style-type: none"> <li>Gall dysgwyr ddod o hyd i'r ardal natur o'u dewis trwy deipio enw'r dref neu'r lleoliad a llywio i'r lleoliad trwy symud y map a chwyddo'r llun.</li> </ul>	<ul style="list-style-type: none"> <li>Dylai dysgwyr ddewis 'syllwr mapiau' o'r hafan i uwchlwytho'r map rhyngweithiol.</li> <li>Gallant astudio'r map, dod o hyd i, a lleoli eu hardal natur ddewisol trwy chwyddo mewn nes eu bod yn gallu gweld yn gyfforddus.</li> <li>Fel arall, gallant deipio enw'r lleoliad y maent eisau ei weld yn y maes trwy 'chwilio yn ôl enw'r lleoliad'.</li> </ul>
<p><b>Defnyddio'r gwahanol haenau a golygon ar y map</b></p> <p>Gofynnwch i'ch dysgwyr nodi pa nodweddion sy'n bodoli. A allant dynnu sgrinlun o'r ardal i'w gynnwys yn eu cyflwyniad? Dylent gynnwys map ynghyd ag awyrlun o'r ardal natur o'u dewis. Gofynnwch i'ch dysgwyr labelu unrhyw nodweddion pwysig ar eu map trwy ddefnyddio'r nodwedd 'siapiau' ar Microsoft PowerPoint/Google Slides e.e. afon, llyn, ardal laswelltog, coetiroedd.</p>	<ul style="list-style-type: none"> <li>Mae'r gwahanololygon map ar gael o'r 'ddewislen'.</li> <li>Mae golygon map, lloeren a thir ar gael.</li> </ul>	<ul style="list-style-type: none"> <li>Gellir newid y map cefndir trwy bwysu'r ddelwedd map ar waelod chwith y sgrin.</li> <li>Mae mapio graddlwyd, mapio diffyg golwg lliw, mapiau rhastr ac opsiynau lluniau o'r awyrlun ar gael.</li> </ul>
<p><b>Defnyddio haenau data</b></p> <p>Gan ddefnyddio'r nodwedd haenau data gofodol ar MapDataCymru, gall dysgwyr ddod o hyd i ragor o wybodaeth am eu hardal natur leol e.e. a oes unrhyw adeiladau rhestredig? A oes unrhyw lwybrau cenedlaethol yn rhedeg drwy'r ardal? A yw'r ardal yn Safle o Ddiddordeb Gwyddonol Arbennig?</p>		<ul style="list-style-type: none"> <li>Mae MapDataCymru yn galluogi dysgwyr i weld a chyfuno haenau data gofodol o'i gatalog ar fap.</li> <li>I weld yr haenau data sydd ar gael, dylai dysgwyr glicio ar yr eicon 'ychwanegu haen' ar chwith y sgrin, a dewis ac ychwanegu'r haen o ddata gofodol y maent ei eisau.</li> <li>Fel arall, gallant deipio enw'r data arbennig y maent ei eisau yn y maes 'testun i'w chwilio'.</li> </ul>



Tasg	Google Maps	MapDataCymru
<p><b>Beth yw maint yr ardal sydd dan fygythiad?</b></p> <p>O edrych ar y mapiau a'r awyrluniau, gofynnwch i'ch dysgwyr ddyfalu cyfanswm yr arwynebedd mewn metrau sgwâr. Ar ôl iddynt amcangyfrifo, gallant ddefnyddio'r nodweddion ar-lein i groeswiro pa mor gywir ydyw.</p>	<ul style="list-style-type: none"> <li>• Bydd angen i ddysgwyr chwyddo i mewn i'r ardal natur o'u dewis.</li> <li>• I fesur yr ardal, de-gliciwch ar y map yn y man cychwyn a dewis yr opsiwn 'Mesur pellter'.</li> <li>• Yna ychwanegwch bwyntiau o amgylch ffin y lleoliad trwy wasgu botwm chwith y llygoden nes bod yr ardal gyfan wedi'i digideiddio. Gallwch gau'r ardal sydd i'w mesur trwy glicio ar y man cychwyn. Bydd Google yn cyfrifo'r ardal a ddewiswyd yn awtomatig.</li> <li>• Bydd cyfanswm yr arwynebedd yn cael ei arddangos mewn troedfeddi sgwâr a metrau sgwâr ar waelod y sgrin.</li> <li>• Ar ôl gorffen, ar y cerdyn ar y gwaelod, cliciwch x i gau.</li> </ul>	<ul style="list-style-type: none"> <li>• Bydd angen i ddysgwyr chwyddo neu 'chwilio yn ôl lleoliad' i ganfod eu hardal natur ddewisol.</li> <li>• I fesur arwynebedd ardal, dewiswch y ddewislen 'opsiynau' ar ochr dde'r sgrin.</li> <li>• Bydd is-ddewislen yn ymddangos, dewiswch 'mesur'.</li> <li>• Bydd dewislen newydd yn ymddangos - dewiswch yr eicon 'mesur yr arwynebedd'.</li> <li>• Cyn iddynt ddechrau mesur arwynebedd yr ardal natur o'u dewis, dylai dysgwyr ddewis pa uned fesur y maent eisiau ei mesur o'r gwymplen. Mae'r opsiynau canlynol ar gael: troedfedd sgwâr, metr sgwâr, cilometrau sgwâr, milltiroedd sgwâr, a milltiroedd morol sgwâr.</li> <li>• Nesaf, dylai dysgwyr ychwanegu pwyntiau o amgylch ffin y lleoliad trwy wasgu botwm chwith y llygoden nes bod yr ardal gyfan wedi'i digido. I ychwanegu lleoliad gorffen, cliciwch ddwywaith ar fotwm chwith y llygoden dros y pwynt gorffen a roddir.</li> <li>• Bydd MapDataCymru yn cyfrifo arwynebedd y lleoliad a amlygwyd yn awtomatig.</li> </ul>



Tasg	Google Maps	MapDataCymru
<p><b>Mesur pellter</b></p> <p>Beth yw perimedr yr ardal natur? Beth yw'r pellter rhwng y fynedfa a'r allanfa? Beth yw hyd y gwrych sy'n mynd i gael ei ddinistrio os bydd y datblygiad yn mynd yn ei flaen? O edrych ar y mapiau a'r awyrluniau, gofynnwch i'ch dysgwyr ddyfalu pellter nodwedd neu berimedr eu hardal naturiol mewn metrau. Ar ôl iddynt amcangyfrifo, gallant ddefnyddio'r offer ar-lein i groeswiro pa mor gywir yw eu hamcangyfrif.</p>	<ul style="list-style-type: none"> <li>• Bydd angen i ddysgwyr chwyddo i mewn i'r ardal natur o'u dewis.</li> <li>• I fesur pellter, yn y man cychwyn lle maent eisiau mesur, de-gliciwch y llygoden a dewis yr opsiwn 'Mesur pellter'.</li> <li>• Yna ychwanegwch y man cychwyn ar gyfer y pellter maent am ei fesur trwy bwyso botwm chwith y llygoden dros y lleoliad.</li> <li>• Bydd Google yn cyfrifo'r pellter rhwng y ddau bwynt yn awtomatig a bydd yn cael ei arddangos mewn cilometrau a milltiroedd ar waelod y sgrin.</li> <li>• Ar ôl gorffen, ar y cerdyn ar y gwaelod, cliciwch x i gau.</li> </ul>	<ul style="list-style-type: none"> <li>• Bydd angen i ddysgwyr chwyddo neu 'chwilio yn ôl lleoliad' i ganfod eu hardal natur ddethol.</li> <li>• I fesur ardal, dewiswch y ddewislen 'opsiynau' ar ochr dde'r sgrin.</li> <li>• Bydd is-ddewislen yn ymddangos, dewiswch 'mesur'.</li> <li>• Bydd dewislen newydd yn ymddangos - dewiswch yr eicon 'mesur pellter'.</li> <li>• Cyn iddynt ddechrau mesur yr ardal natur o'u dewis, dylai dysgwyr ddewis pa uned fesur y maent eisiau ei mesur o'r gwymplen. Mae'r opsiynau canlynol ar gael: troedfeddi, metrau, cilometrau, milltiroedd, a milltiroedd morol.</li> <li>• Nesaf, dylai dysgwyr ychwanegu man cychwyn ar gyfer y pellter y maent eisiau mesur iddo trwy wasgu botwm chwith y llygoden dros y lleoliad.</li> <li>• I ychwanegu lleoliad gorffen, cliciwch ddwywaith ar fotwm chwith y llygoden dros y pwynt gorffen a roddir.</li> <li>• Bydd MapDataCymru yn cyfrifo'r pellter rhwng y ddau bwynt yn awtomatig.</li> </ul>



## Mae lleoliad yn bwysig - Darparu gwybodaeth am leoliad ar gyfer eu hardal natur

Trafodwch â'ch dysgwyr, sut allant rannu gwybodaeth am leoliad ar gyfer eu hardal natur neu wybodaeth am leoliad ar gyfer nodwedd yn yr ardal a ddewiswyd ganddynt? Dydy cyfeiriadau strydoedd ddim yn gweithio pan fyddwch chi'n sefyll mewn coetir neu ynghanol cae. Pam ceisio egluro “Rydw i tua tri deg metr i'r gogledd o fainc y tu ôl i hen goeden” pan allwch chi roi union leoliad. Dyma rai dulliau cydnabyddedig a rhai gwefannau defnyddiol y gallwch eu defnyddio i nodi union leoliad.

Defnyddir cyfeirnodau Grid Cenedlaethol i nodi lleoliad yn gywir ar fap Arolwg Ordnans. Mae cyfres o linellau glas gwan ar bob map yn ffurfio grid wedi'i rifo a ddefnyddir i greu'r cyfeirnod. Mae hon yn ffordd syml o ddod o hyd i bwyntiau a lleoedd ar fap, i'w rhoi i eraill fel lleoliad cyfarfod neu i'w dyfynnu os ydych chi'n mynd i drafferthion ac angen dweud yn union ble rydych chi. Mae gan **BBC Bitesize** a'r **Arolwg Ordnans** dudalennau gwe defnyddiol sy'n egluro cefndir a phwrpas cyfeirnodau grid.

Tasg	Google Maps	MapDataCymru	Canfyddwr Cyfeirnod Grid	What3Words
<p>Cyfesurynnau yw rhifau sy'n pennu lleoliad pwynt mewn ardal. Gallai dysgwyr roi'r cyfesurynnau ar gyfer coeden hynafol neu bont dros nant yn eu hardal natur. Os oes angen help arnoch i egluro beth yw cyfesurynnau a sut y cânt eu defnyddio, mae gan <b>BBC Bitesize</b> dudalen we ddefnyddiol sy'n esbonio'n syml.</p>	<ul style="list-style-type: none"> <li>• Bydd angen i ddysgwyr chwyddo i mewn i'r ardal natur o'u dewis.</li> <li>• De-gliciwch ar y llygoden ar y lleoliad y maent am roi cyfesurynnau ar ei gyfer a bydd Google yn dangos y cyfesurynnau yn awtomatig.</li> <li>• Chwith-gliciwch y llygoden ar y cyfesurynnau ac mae Google yn copïo'r cyfesurynnau i'w glipfwrdd yn awtomatig i'ch dysgwyr eu gludo i mewn i ddogfen.</li> </ul>	<ul style="list-style-type: none"> <li>• I arddangos cyfesurynnau lleoliad penodol, dylai dysgwyr chwyddo mewn i ardal natur o'u dewis neu 'chwilio yn ôl lleoliad'.</li> <li>• Unwaith y byddant yn eu lle, mae angen iddynt wasgu eicon y llygoden 'dangos/cuddio cyfesurynnau' ar waelod ochr dde'r sgrin.</li> <li>• I gael hydred a lledred (cyfesurynnau 'x' ac 'y'), dylai dysgwyr glicio ar y ddewislen 'CRS' a dewis yr opsiwn EPSG: 27700 sef system cyfeirnod Grid Cenedlaethol yr Arolwg Ordnans.</li> <li>• Ar ôl eu dewis, os ydynt yn hofran eu llygoden dros y lleoliad, bydd y cyfesurynnau'n cael eu harddangos ar waelod chwith y sgrin.</li> </ul>	<ul style="list-style-type: none"> <li>• Gall dysgwyr chwyddo i mewn i'r ardal natur a ddewiswyd ganddynt neu chwilio yn ôl cod post neu leoliad o'r ddewislen ar y chwith.</li> <li>• Unwaith y bydd ganddynt awyrlun o'r ardal natur o'u dewis, rhwch bin i mewn i'w pwynt penodol trwy dde-glicio'r llygoden.</li> <li>• Mae Grid Reference Finder yn nodi cyfesurynnau'r lleoliad yn awtomatig.</li> </ul>	<p>Mae <b>What3Words</b> wedi rhannu'r byd yn sgwariau 3m ac wedi rhoi cyfuniad unigryw o dri gair i bob sgwâr.</p> <p>O'r hafan, gall dysgwyr chwilio am unrhyw le neu gyfeiriad what3words e.e. mae Rhuthun yn dod yn <code>falters.motive.buggy</code></p> <ul style="list-style-type: none"> <li>• Ar ôl iddynt ddod o hyd i'r ardal natur o'u dewis, gallant chwyddo i mewn i leoliad union lleoliad maent eisiau cyfeirnod What3Word ar ei gyfer.</li> <li>• Unwaith y byddant yno, dim ond chwith-glicio'r llygoden sydd angen a bydd y cyfeirnod What3Word perthnasol yn ymddangos ar y sgrin.</li> </ul>



## Casglu safbwyntiau a barn pobl ar eu hardal natur leol

Gallai casglu safbwyntiau a barn defnyddwyr am yr ardal natur leol sydd dan fygythiad helpu i lywio'r ddadl dros amddiffyn yr ardal.

Tasg	Microsoft Forms	Google Forms	Mentimeter	WordArt.com
<p><b>Creu holiadur</b></p> <p>Mae dysgwyr yn ysgrifennu cwestiynau i gasglu gwybodaeth, er enghraifft:</p> <ul style="list-style-type: none"> <li>Faint o bobl sy'n defnyddio'r ardal natur?</li> <li>Pa mor aml?</li> <li>Pa weithgareddau y maent yn eu gwneud pan maent yn treulio amser yno?</li> <li>Pa fuddion, os o gwbl, y maent yn teimlo y mae treulio amser yn yr ardal yn eu rhoi iddynt?</li> </ul>	<p>Gyda Microsoft Forms, gall dysgwyr greu holiadur i gasglu ystod eang o safbwyntiau a barn pobl ar eu hardaloedd natur lleol a gweld canlyniadau'n hawdd wrth iddynt ddod i mewn. O greu ffurflenni ar gyfer y we i greu ffurflenni i'w defnyddio'n fewnol yn eich lleoliad, gellir gwneud y data a gesglir yn graffigwaith gweledol mewn eiliadau gydag adroddiadau a gynhyrchir yn awtomatig. Ar gyfer dadansoddiad manwl, gellir allforio'r data i Excel.</p>	<p>Fel dewis arall yn lle Microsoft Forms, gellir defnyddio Google Forms i roi ffordd hawdd i ddefnyddwyr greu holiadur sy'n cynnwys cymaint o gwestiynau ag y mae angen iddynt eu gofyn, mewn amrywiaeth o arddulliau.</p>	<p>Gallwch sefydlu cyfrif sylfaenol am ddim, cael eich dysgwyr i greu arolygon barn a chael eich dysgwyr i gasglu data a barn.</p>	
<p><b>Creu Cwmwl Geiriau</b></p> <p>Mae cwmwl geiriau yn delweddu data'n syml, gyda geiriau'n cael eu dangos mewn gwahanol feintiau yn dibynnu ar ba mor aml maent yn ymddangos yn eich data. Gall dal a delweddu teimladau mewn cymylau geiriau fod yn ddefnyddiol i ddangos dyfnder y teimlad ynghylch achub yr ardal natur. Mae offer cydweithredol yn caniatáu i ddysgwyr gael cymylau geiriau byw y gall aelodau'r cyhoedd gyfrannu atynt.</p>			<p>Crëwr cwmwl geiriau cydweithredol ar-lein sy'n caniatáu i'r defnyddiwr rannu'r cwmwl geiriau ag eraill.</p>	<p>Crëwr celf cwmwl geiriau ar-lein sy'n galluogi'r defnyddiwr i greu celf cwmwl geiriau yn rhwydd.</p>



## Ymchwilio i hanes eu hardal natur leol

Gofynnwch i'ch dysgwyr ymchwilio i hanes yr ardal natur o'u dewis. Pryd cafodd ei sefydlu? Ers pryd mae pobl wedi bod yn ymweld â'r ardal ac yn ei mwynhau? A yw'r ardal natur yn ymddangos mewn straeon neu ffotograffau papur newydd hanesyddol? A yw'r safle wedi bod yn ardal ar gyfer natur erioed, neu a gafodd ei ddefnyddio ar gyfer ffermio neu ddiwydiant yn y gorffennol?

### Tasg - Darganfyddwch sut olwg oedd ar yr ardal natur leol 10 mlynedd yn ôl.

Mae gan **Google Maps** nodwedd yn y modd pen desg sy'n caniatáu i'ch dysgwyr wneud hynny.

- Gofynnwch i'ch dysgwyr lansio Google Maps ar eu gliniadur neu gyfrifiadur pen desg a dod o hyd i'r ardal yr hoffent ymchwilio iddi.
- Yna cliciwch a llusgwch y person bach melyn yng nghornel dde isaf y sgrin i'r lleoliad a ddewiswyd. Bydd hyn yn dangos y lleoliad hwnnw yn Street View a dylai cornel chwith uchaf y sgrin gynnwys eicon cloc.
- Dylai dysgwyr glicio ar y cloc a llusgo'r llithrydd i'r pwynt mewn amser yr hoffent ymweld ag ef.

### Tasg - Cymharu mapiau hanesyddol i weld sut mae'r dirwedd wedi newid dros amser.

Mae gan **Lyfrgell Genedlaethol yr Alban** dros 200,000 o fapiau manylder uchel o'r byd sy'n caniatáu i ddysgwyr gymharu mapiau hanesyddol â mapiau presennol.

- Yn yr adnoddau 'Map images', gall dysgwyr gyrchu a gweld yr holl fapiau y mae'r llyfrgell wedi'u sganio fel delweddau manylder uchel, lliw, y gellir eu chwyddo. Mae'r mapiau'n dyddio rhwng 1560 a 1964.
- Y ffordd hawsaf o ddod o hyd i ddeunydd sy'n ymwneud ag unrhyw leoliad penodol yw dod o hyd i le neu chwilio yn ôl map, enw lle, enw sir neu blwyf. Dangosir ffiniau a graddau'r holl ddelweddau map fel troshaenau lliw clir y gall dysgwyr eu dewis a'u gweld.
- Mae mapiau wedi'u geo-gyfeirio yn caniatáu i ddysgwyr weld mapiau ar ben cefndir map/lloeren modern. Mae golwg ochr yn ochr yn caniatáu i ddysgwyr gymharu mapiau dethol â haenau map neu loeren modern mewn syllwr sgrin hollt.

### Tasg - Ymchwilio a dehongli treftadaeth Cymru trwy ffotograffau, dogfennau, papurau newydd, ffeiliau sain a fideo a straeon.

Mae **Casgliad y Werin Cymru** yn wefan rad ac am ddim sy'n ymroddedig i ddod â threftadaeth Cymru ynghyd. Mae'r casgliad yn llawn ffynonellau sy'n cysylltu â hanes, diwylliant a phobl Cymru er mwyn i genedlaethau'r dyfodol fwynhau a llunio'r jig-so sy'n adrodd stori Cymru. Mae'r eitemau a gyfrannwyd at y wefan wedi dod o sefydliadau cenedlaethol, unigolion, grwpiau cymunedol lleol, amgueddfeydd bach, archifau a llyfrgelloedd ledled Cymru. Gall athrawon gyrchu'r archif helaeth o filoedd o adnoddau o'r ystafell ddosbarth trwy Hwb.

Pwrpas **Llyfrgell Genedlaethol Cymru** yw gwneud diwylliant a threftadaeth Cymru yn hygyrch i bawb eu dysgu, eu harchwilio a'u mwynhau. Mae gan y llyfrgell ystod o gasgliadau gan gynnwys ffilm, fideo, llyfrau, papurau newydd, mapiau, sain, ffotograffau a gweithiau celf. Mae rhai casgliadau wedi'u digideiddio a gellir eu gweld ar-lein.

**Coflein** yw'r gronfa ddata ar-lein ar gyfer Cofnod Henebion Cenedlaethol Cymru (CHCC), y casgliad cenedlaethol o wybodaeth am amgylchedd hanesyddol Cymru. Mae Coflein yn caniatáu mynediad i fanylion miloedd lawer o safleoedd archeolegol, henebion, adeiladau a safleoedd morwrol yng Nghymru, ynghyd â mynegai i'r lluniadau, y llawysgrifau a'r ffotograffau a gedwir yng nghasgliadau archif CHCC. Gellir chwilio'r data yn ôl lleoliad (enw lle, ardal neu ddalen fap yr Arolwg Ordnans), yn ôl math (dosbarthiad neu swyddogaeth safle, heneb neu adeilad) neu yn ôl allweddair.





## Awgrymiadau ar gyfer cwestiynau allweddol

- Sut allwch chi gyflwyno'ch gwybodaeth i berswadio'r cyngor i gadw'r safle'n naturiol?
- A allwch chi ddod o hyd i leoliad arall ar gyfer y parc adwerthu?
- Beth oedd yr offeryn hawsaf i'w ddefnyddio/y mesuriad hawsaf i'w wneud? A pham?
- Beth oedd yr offeryn anoddaf i'w ddefnyddio/y mesuriad anoddaf i'w wneud? A pham?

## Addasu ar gyfer gwahanol anghenion/galluoedd

### Mwy o sialens

- Rhoi templed a set ysgrifenedig o dasgau i ddysgwyr i'w cwblhau.

### Mwy o gefnogaeth

- Darparu amrywiaeth o wefannau i ymweld â nhw i lywio eu hymchwil a chaniatáu iddynt gymharu a gwerthuso'r wybodaeth y byddant yn ei chasglu ynddynt.
- Gofynnwch i'ch dysgwyr werthuso'r amrywiol offer ar-lein a thrafod y gwahaniaeth rhyngddynt.

## Gweithgaredd dilynol/estyniad

- Trefnu dadl ddosbarth gyda gwahanol ddysgwyr yn cymryd safbwynt gwahanol.
- Un grŵp o ddatblygwyr sydd am ddefnyddio'r safle ar gyfer maes parcio.
- Mae grŵp arall o'r Cyngor sydd angen yr arian a gynhyrchir o'r gwerthiant i ariannu ysgol newydd.
- Gallai un grŵp ymgymryd â rôl meddygon a dadlau'r buddion iechyd y mae'r safle yn eu cynnig.
- Mae grŵp arall yn cynrychioli grŵp hanes lleol sydd am warchod hanes y safle.

## Chwilio am ragor o adnoddau dysgu, gwybodaeth, neu ddata?

Cysylltwch ag: [addysg@cyfoethnaturiolcymru.gov.uk](mailto:addysg@cyfoethnaturiolcymru.gov.uk) os gwelwch yn dda, neu ewch i <https://cyfoethnaturiol.cymru/dysgu>

Am fformatau gwahanol; print bras, neu ieithoedd gwahanol, cysylltwch ag:  
[ymholiadau@cyfoethnaturiolcymru.gov.uk](mailto:yholiadau@cyfoethnaturiolcymru.gov.uk)  
0300 065 3000