



Cyfoeth  
Naturiol  
Cymru  
Natural  
Resources  
Wales

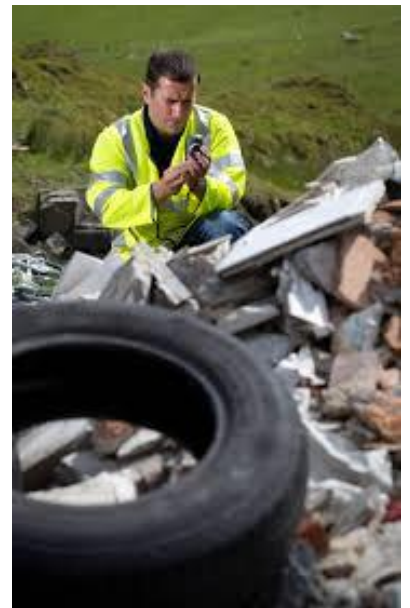
# Astudiaeth achos treial y Rhondda

## Creu lleoedd diogel, iach a llewyrchus

### Crynodeb o'r prosiect

Mae **troseddu ac ymddygiad gwrthgymdeithasol** yn her gyson i bartneriaid, ac yn rhwystr sylweddol i bobl sy'n defnyddio ac yn mwynhau eu mannau gwyrdd lleol. Mae'n tansellio diogelwch a lles trigolion, yn effeithio ar yr economi leol a'r amgylchedd, yn amharu ar ffyniant, ac yn atgyfnerthu'r canfyddiadau negyddol am y Rhondda a chymoedd y De yn ehangach.

Er mwyn canfod sut y gall CNC a sefydliadau eraill fynd i'r afael â throsteddu ac ymddygiad gwrthgymdeithasol, mae'r prosiect hwn wedi dwyn partneriaid ynghyd i ganfod rhai o'r pethau sy'n achosi hynny, ceisio cael eglurder o ddyletswyddau CNC a'i bartneriaid, ac asesu'r goblygiadau ariannol a'r goblygiadau i adnoddau oherwydd troseddu ac ymddygiad gwrthgymdeithasol, yn enwedig ar Ystâd Coetir Llywodraeth Cymru. Bwriwyd ymlaen â hyn drwy dri phrif weithdy a gynhaliwyd yn Ebrill, Medi a Thachwedd 2015.



**Mae CNC yn ddiodefwr i droseddau, ac amcangyfrifir bod y costau hyd at £1 filiwn y flwyddyn.**

### Dull

Roedd y prosiect yn cynnwys egwyddorion 'Ymchwiliad Gwerthfawrogol' yn ei ddull er mwyn helpu i ganfod cryfderau a datrysiadau â ffocws.

Roedd hyn yn gymorth i CNC a'i bartneriaid gydnabod bod angen iddynt newid eu canfyddiadau eu hunain er mwyn cydweithio'n gadarnhaol, a hynny gyda chydweithwyr mewnol a phartneriaid allanol.

Roedd rhywbeth a ddechreuodd fel 'Mynd i'r afael â throsteddu ac ymddygiad gwrthgymdeithasol' wedi tyfu'n ddull a oedd yn canolbwyntio ar 'Creu lleoedd diogelwch, iach a llewyrchus ar gyfer pobl i'w defnyddio a'u mwynhau'.



**Partneriaid yn y gweithdy 'Creu lleoedd mwy diogel'**

## Pam ein bod yn gwneud hyn?

Yn y gweithdai ar gyfer rhanddeiliaid y cynllun treialu yn y Rhondda, a thrwy ffrydiau gwaith y Coetiroedd â Blaenoriaeth yn 2014, tynnwyd sylw at yr angen i fynd i'r afael â throsteddu ac ymddygiad gwrthgymdeithasol fel un o'r prif flaenoriaethau. Dyna hefyd oedd yr ymateb mwyaf cyffredin gan drigolion y Rhondda pan ofynnwyd iddynt beth fyddent am ei weld fwyaf er mwyn gwella eu hardal (fel rhan o'r ymarferiad ymgysylltu â'r cyhoedd yng nghynllun treialu'r Rhondda yn haf 2015). Mae ei effeithiau'n bellgyrhaeddol.



## Gweithgareddau anghyfreithlon

Dyma rai o'r gweithgareddau anghyfreithlon / gwrthgymdeithasol nodweddiadol sy'n digwydd ar yr ystâd: dwyn metel, tresmasu oddi ar y ffordd, fandaliaeth, tipio anghyfreithlon, cŵn yn baeddu, gwefryrru, tanau, potsio a throsteddau cefn gwlad.



## Nodau'r prosiect

- Datblygu dealltwriaeth CNC o'r modd y mae troseddu ac ymddygiad gwrthgymdeithasol yn effeithio ar ei rôl yn rheoli adnoddau naturiol Cymru.
- Asesu'r goblygiadau ariannol a'r goblygiadau i adnoddau CNC o ganlyniad i droseddu ac ymddygiad gwrthgymdeithasol.
- Canfod rhai o'r pethau gwaelodol sy'n achosi throsteddau ac ymddygiad gwrthgymdeithasol.
- Egluro rôl yr Awdurdod Lleol mewn perthynas â'r Ddeddf Ymddygiad Gwrthgymdeithasol, Troseddu a Heddlua 2014 a dyletswyddau cyfreithiol CNC mewn perthynas â throsteddu ac ymddygiad gwrthgymdeithasol ar yr ystâd.
- Canfod y prif heriau a'r cyfleoedd.

## Beth wnaethom ni ei ddysgu am reoli adnoddau naturiol mewn modd cynaliadwy

### Y prif bwyntiau dysgu









- Mae effaith y troseddu a'r ymddygiad gwrthgymdeithasol yn bellgyrhaeddol ac yn effeithio ar bobl, yr amgylchedd a'r economi. Mae'n atgyfnerthu canfyddiadau negyddol o'r ardaloedd.
- Ansicrwydd beth yw maint a chost troseddu (tystiolaeth) a'r ymddygiad gwrthgymdeithasol ar yr YCLIC
- Eglurhad o bwerau cyfreithiol CNC mewn perthynas â gweithgareddau troseddol ar Ystâd Coetir Llywodraeth Cymru (YCLIC)
- Roedd dull lleol ar sail lle yn golygu bod 'Mynd i'r afael â throseddu ac ymddygiad gwrthgymdeithasol' wedi cael ei nodi gan y gymuned fel y peth y byddent am ei weld fwyaf yn eu hardal.
- Prin y bu rhai partneriaid allweddol yn ymwneud â'r mater. Gall newidiadau o ran staff ac adrannau fod yn rhwystr i ddulliau cydweithredol yn y sector cyhoeddus.
- Deall yn well beth yw goblygiadau'r newidiadau fel rhan o Ddeddf Ymddygiad Gwrthgymdeithasol, Troseddu a Heddlua 2014.

- Tystiolaeth fesuradwy wan sy'n bodoli o gostau troseddau ac ymddygiad gwrthgymdeithasol i CNC (ac eraill), ond mae cyfleoedd i adeiladu sylfaen tystiolaeth CNC, e.e. Gallai holl staff maes CNC ddefnyddio Flymapper i adrodd ynghylch tipio anghyfreithlon drwy ffonau clyfar (ar hyn o bryd dim ond rhai swyddogion/timau sy'n ei ddefnyddio).
- Her yn y tymor canolig i'r tymor hir, ac mae dull cydweithredol yn hanfodol er mwyn helpu partneriaid i fynd i'r afael yn well â'r bygythiadau a'r heriau. Mae angen rhannu gwybodaeth rhwng sefydliadau hefyd.
- Mae maint y Rhondda'n briodol ar gyfer treialu'r gwaith, ac mae canolbwyntio ar un lle yn rhoi ffocws gwirioneddol.
- Drwy ddatblygu ymddygiadau amgylcheddol cadarnhaol, byddant yn cael effaith ar unwaith ar yr amgylchedd lleol. Mae mwy o berchnogaeth leol ar fannau gwyrdd yn gymorth i gael y gymuned i beidio â goddef troseddu ac ymddygiad gwrthgymdeithasol.

### Y camau nesaf

- Cydlynu dull gan CNC o ymdrin â'r materion a godwyd, a bydd hynny'n sicrhau cyfathrebu effeithiol ac integreiddio ar lefel strategol rhwng CNC a'i bartneriaid. Gallai hyn achub y blaen ar rôl y Byrddau Gwasanaethau Cyhoeddus, a darparu dysgu ar gyfer sefydliadau ar weithio'n well gyda'i gilydd a datblygu dull amlasiantaethol.
- Gweithio gyda phartneriaid i ddatblygu rhai o'r syniadau a gafwyd.

## Sut gwnaeth y prosiect hwn gyflawni egwyddorion rheoli adnoddau naturiol mewn modd cynaliadwy?

Egwyddor		Sut gwnaethom ni gyflawni'r egwyddor hon
	<b>Rheolaeth addasol</b>	Dull wedi'i adeiladu ar y dystiolaeth sy'n bodoli eisoes i fynd i'r afael â'r broblem mewn modd cyfannol, nid yn unig ar sail adroddiadau a strategaethau ond hefyd ar sail gwybodaeth staff a chymunedau lleol. Fe wnaeth y Setiau Dysgu Gweithredol mewn gweithdai hybu dysgu fel grŵp ac ysbrydoli ymyriadau rhagweithiol.
	<b>Cydweithio ac ymgysylltu</b>	Ymgysylltiad mewnol effeithiol â swyddogion o'r gwahanol dimau yn CNC. Roedd y gweithdai'n ceisio cael cyfranogiad rhagweithiol gan swyddogion partneriaid: RhCT, Gwasanaeth Tân ac Achub y De, Heddlu De Cymru a grwpiau cymunedol lleol.
	<b>Tystiolaeth</b>	Tystiolaeth fesuradwy wan o faint y broblem ar ystâd CNC. Angen ymdrech gydweithredol ar draws asiantaethau gwybodaeth a chefnogaeth gan staff gweithredol er mwyn sicrhau bod digwyddiadau'n cael eu hadrodd a'u monitro. Tynnwyd sylw at hyn fel rhan o'r Adolygiad o'r Ymateb i Ddigwyddiadau gan CNC dan arweiniad Paul Edmonds, KSP.
	<b>Hirdymor</b>	Mae pob ochr yn deall mai proses tymor canolig-tymor hir yw hon, i fynd i'r afael â phroblem gymhleth.
	<b>Maint</b>	Roedd maint y Rhondda'n briodol ar gyfer treialu ymdrechion, gwerthuso llwyddiant ac (o bosibl) ehangu ymyriadau priodol ledled cymoedd y De.
	<b>Manteision lluosog</b>	Amgylcheddol: gostyngiad yn y llygredd a'r tipio anghyfreithlon sy'n niweidiol i fywyd gwylt a chynefinoedd. Cymdeithasol: manau gwyrdd yn dod yn fwy hygyrch i bobl allu mwynhau hamdden yn yr awyr agored, â'r manteision i iechyd meddwl a chorfforol sy'n gysylltiedig â hynny. Mae mwy o falchder yn y cymunedau lleol yn cael effaith gadarnhaol ar gydlyniant cymdeithasol. Economaidd: dengys astudiaethau fod amgylchedd o ansawdd gwell yn cael effaith gadarnhaol fewnfuddsoddi.
	<b>Cyfranogiad y cyhoedd</b>	Mae troseddu ac ymddygiad gwrthgymdeithasol yn effeithio'n sylweddol ar gymunedau, ac mae pobl eisiau i'r sefydliadau allweddol fynd i'r afael â nhw. Ystyried yr amseru'n ofalus ar gyfer cynnwys y cyhoedd, a sicrhau bod unrhyw ymgysylltu ehangach yn cael cytundeb yr holl randdeiliaid allweddol.
	<b>Camau ataliol</b>	Drwy weithio â rhanddeiliaid a dadansoddiad o'r tarddiad, datgelwyd y byddai gwaith ataliol cadarnhaol â phobl ifanc yn yr ardal yn arwain at ostyngiad yn y troseddau a'r ymddygiad gwrthgymdeithasol yn y tymor hir. Byddai codi gobeithion pobl ifanc a'r cymunedau'n ehangach yn arwain at ymddygiad cadarnhaol a pheidio â goddef gweithgareddau gwrthgymdeithasol yn yr ardal.



### Meithrin gwytnwch

Drwy ddatblygu a chefnogi ymddygiad cadarnhaol mewn cymunedau, gall hynny wella amgylcheddau lleol. Gallai llai o ddibyniaeth ar ymyriadau'r llywodraeth dros amser feithrin rhagor o weithgareddau cymunedol a chydnerthedd.

## Sut gwnaeth y prosiect hwn gyflawni'r nodau llesiant sydd yn Neddf Llesiant Cenedlaethau'r Dyfodol?

Nod llesiant	Sut mae'r prosiect yn cyflawni mewn perthynas â'r nodau?
<b>Cymru lewyrchus</b>	Mae tipio anghyfreithlon a throseddau amgylcheddol yn cael effaith negyddol ar fuddsoddiad economaidd mewn ardaloedd. Drwy fynd i'r afael â throseddau ac ymddygiad gwrthgymdeithasol mewn modd ystyrlon, gellir gwario adnoddau cyhoeddus ar ymyriadau cadarnhaol i gefnogi'r economi leol.
<b>Cymru gydnerth</b>	Mae annog perchnogaeth leol a defnyddio manau gwyrdd lleol yn meithrin capasiti a sgiliau mewn cymunedau er mwyn helpu i reoli materion sy'n effeithio ar lesiant. Mae mwy o seilwaith gwyrdd yn gwella cysylltiadau a chydnerthedd mewn perthynas â'r newid yn yr hinsawdd.
<b>Cymru iachach</b>	Mae manau gwyrdd o safon well yn darparu mwy o gyfleoedd ar gyfer hamdden yn yr awyr agored a chysylltiad â byd natur, gan wella lles corfforol ac emosiynol pobl. Mae ofni troseddau ac ymddygiad gwrthgymdeithasol yn cael effaith negyddol uniongyrchol ar lesiant.
<b>Cymru sy'n fwy cyfartal</b>	Mae cymunedau difreintiedig yn cael cyfleoedd i brofi tirweddau sydd heb eu difetha ac i deimlo'n ddiogel.
<b>Cymru o gymunedau cydlynus</b>	Gall troseddu ac ymddygiad gwrthgymdeithasol waethygu tensiynau cymdeithasol. Mae creu lleoedd lle gall pobl deimlo'n ddiogel yn gwella'r cyfleoedd i bobl ymwneud â'i gilydd a chreu clymau cymdeithasol.
<b>Cymru â diwylliant bywiog lle mae'r Gymraeg yn ffynnu</b>	Mae cymoedd y De yn dirweddau o bwys hanesyddol sydd â threftadaeth arwyddocaol a rôl i'w chwarae yn 'Stori Cymru.' Roedd cyfieithydd ar gael ymhob gweithdy a gynhaliwyd gan CNC, a chyfeiriwyd at gysylltiadau â'r diwylliant Cymreig yn y trafodaethau.
<b>Cymru sy'n gyfrifol ar lefel fyd-eang</b>	Mae troseddau amgylcheddol yn effeithio'n negyddol ar gynefinoedd, bywyd gwylt, ac ansawdd aer, pridd a dŵr. Mae'r rhain yn effeithio ar berfformiad Cymru mewn perthynas â'r Nodau Byd-eang ar gyfer Datblygiad Cynaliadwy.