



Cyfoeth Naturiol Cymru
Natural Resources Wales



Gwneud y Gorau o'n Holl Asedau yn y Rhondda 2: Creu Rhondda iach a bywiog gyda'n gilydd, 04.06.2015

A

Chrynodeb o'r digwyddiadau ymgysylltu â'r cyhoedd yn y Rhondda Haf 2015

CYNNWYS

RHAN 1 - GWNEUD Y GORAU O'N HOLL ASEDAU YN Y RHONDDA 2: CREU RHONDDA IACH A BYWIOG GYDA'N GILYDD

Agenda	Tudalen 3
Cyflwyniad	Tudalen 4
Munudau Gweledol	Tudalen 6
Nodau.....	Tudalen 8
Coeden Syniadau: Crynhoi'r Hyn Sy'n Gweithio'n RhCT	Tudalen 9
Cwestiynau 1 & 2 a 3	
Thema 1: Thema 1 Rheoli tir cyhoeddus [ffocws amgylcheddol] ac adfer natur yn y Cymoedd.....	Tudalen 12
Thema 2: Creu "Gwarcheidwaid sy'n Gallu" - cynnwys pobl leol yn y llefydd o'u cwmpas.....	Tudalen 13
Thema 3: Helpu'r sector iechyd i ariannu gweithgareddau awyr agored (adeiladu sail dystiolaeth).....	Tudalen 14
Thema 4: Adfer Hydroleg yn y Rhondda. Sut ydym ni'n cyflawni hyn?.....	Tudalen 17
Thema 5: Gwella mynediad i gefn gwlad.....	Tudalen 19
Thema 6: Newid canfyddiadau o'r Rhondda - Adfywio economaidd, twristiaeth.....	Tudalen 21
Thema 7: Casglu a Rhannu'r Hyn Sy'n Gweithios.....	Tudalen 22
Cyfranogwyr.....	Tudalen 23
Adborth o'r digwyddiad	Tudalen 25
Hwyluswyr.....	Tudalen 26

APPENDICES

Atodiad 1: Ymarferion Bwrdd (Caffi'r Byd)	Tudalen 27
Atodiad 2: Crynodeb o'r Digwyddiadau Ymgysylltu Â'r Cyhoedd yn y Rhondda, Haf 2015	Tudalen 33





AGENDA

9.30am

Te / coffi wrth gyrraedd

10.00am

Cyflwyniad a nodau'r sesiwn Fran O'Hara, Scarlet Design

10.03am

Re-cap o Weithdy Rhondda 1 a'r 7 prif thema wnaeth godi
Christian Servini & Becky Davies

10.10am

Cyflwyniadau 5 munud yn ymwneud â rhai o'r themâu allweddol

- Cynnig ar gyfer parc beicio ar gyfer y teulu yn y Rhondda
Jamie Rowland, The Bicycle Doctor
- Adfer hydroleg y Rhondda
Jonathan Mead, Ymddiriedolaeth Afonydd De Ddwyrain Cymru
- Creu 'Gwarcheidwaid sy'n Gallu' - cynnwys pobl leol yn y llefydd
o'u cwmpas
Gary Evans, Taclo Tipio Cymru

10.35am

Ymarfer 1: Sut mae symud y themâu hyn ymlaen

Ymarfer grŵp (60 munud), gan gynnwys cyffwrdd ar yr holl themâu.

11.35am

Egwyl lluniaeth

11.35am

Ymarfer 2: Adnabod cysylltiadau a ffyrdd gwell o weithio

Ymarfer grŵp (15 munud)

12.30pm

Trafodaeth agored ac adborth

Sut ydym ni'n mynd i symud pethau ymlaen
Diolchiadau & adborth

12.35pm

Diwedd



CYFLWYNIAD



Mae'r amgylchedd yn un o'n hasedau mwyaf, ac yn werth tua £8biliwn i economi Cymru bob blwyddyn. Amcan CNC yw sicrhau darpariaeth gydgysylltiedig fel bod ein hadnoddau naturiol yng Nghymru yn cael eu

cynnal, eu gwella a'u defnyddio mewn modd cynaliadwy ar gyfer pobl, busnesau a'r amgylchedd. Ni yw'r sefydliad cyntaf o'i fath sy'n edrych ar y darlun mawr o ran yr amgylchedd.

Ar 24 Mawrth 2015, cynhaliwyd ein gweithdy ymgysylltu â rhanddeiliaid cyntaf yn y Rhondda er mwyn helpu i sefydlu set o flaenoriaethau ar gyfer rheoli adnoddau naturiol yr ardal a allai sicrhau manteision lluosog ar gyfer y bobl, yr economi a'r amgylchedd. O'r gweithdy cychwynnol hwn, daeth saith thema allweddol i'r amlwg:

1. Rheoli tir cyhoeddus (ffocws amgylcheddol) ac adfer natur yn y Cymoedd
2. Casglu a rhannu'r hyn sy'n gweithio (syniadau, modelau, astudiaethau achos)
3. Creu ' Gwarcheidwaid sy'n Gallu': cynnwys pobl leol yn y llefydd o'u cwmpas

4. Helpu'r sector iechyd i ariannu gweithgareddau awyr agored (gan adeiladu sylfaen o dystiolaeth rhwng iechyd a'r amgylchedd naturiol)
5. Adfer hydroleg yn y Rhondda
6. Gwella mynediad i gefn gwlad
7. Newid canfyddiadau o'r Rhondda.

Mae adroddiad o'r gweithdy cyntaf ar gael yma:

<http://bit.ly/1IXQDJB>

ac ar wefan CNC:

<https://naturalresources.wales/about-us/how-we-work/natural-resource-management-in-the-rhondda>

Gweithdy'r Rhondda 2: 4 Mehefin 2015

Er mwyn cynnal ynni a momentwm, cynhaliwyd ail weithdy dilynol yn y Rhondda ar 4 Mehefin 2015. Amcan cynnal gweithdy dilynol oedd archwilio'r themâu allweddol a nodir uchod yn fanylach, a nodi ffyrdd gwell o weithio rhwng partneriaid i helpu i'w gweithredu nhw.

Mae'r ddogfen hon yn rhoi trosolwg o'r ail weithdy ymgysylltu â rhanddeiliaid a gynhaliwyd ym Mehefin 2015.



Pam ydym ni'n gwneud hyn?

Er mwyn galluogi Cymru i ddatblygu'n gynaliadwy nawr ac yn y dyfodol, mae newidiadau yn y gyfraith yn cael eu rhoi ar waith. Yn 2015, derbyniodd Deddf Llesiant Cenedlaethau'r Dyfodol a'r Ddeddf Gynllunio Gydsyniad Brenhinol. Ar hyn o bryd, mae Bil Amgylchedd Cymru yn cael ei ddrafftio ac erbyn canol 2016, bydd hyn yn rhoi proses statudol fodern ar waith i gynllunio a rheoli ein hadnoddau naturiol mewn ffordd gynaliadwy a chydgyssylltiedig.

Mae'r Bil hwn yn cynnwys dyletswyddau newydd i CNC i ddatblygu a gweithredu dull rhagweithiol a mwy cydgysylltiedig o gynllunio a rheoli ein hadnoddau naturiol. Bydd yn ofynnol hefyd i CNC gynhyrchu Datganiadau Ardal sydd yn amlinellu'r weledigaeth, y blaenoriaethau a'r cyfleoedd ar gyfer lle, gan ymgorffori'r amgylchedd, y gymdeithas a'r economi.

Er mwyn paratoi ar gyfer y dyletswyddau newydd hyn, mae CNC yn cynnal tri o dreialon ar sail ardal (y Rhondda, Tawe a Dyfi) i archwilio agweddau ymarferol y dull newydd hwn a helpu i ymgorffori rheoli adnoddau naturiol o fewn Cymru.

Haf 2015

Hyd yn hyn, mae llawer o'n gwaith a'n hymgysylltu wedi bod gyda phartneriaid proffesiynol. Yn ystod haf 2015, fe

wnaethom ni symud ein sylw at bobl sy'n byw, gweithio a chwarae yn y Rhondda i ganfod eu barn. Fe wnaethom ni fynychu amrywiaeth o ddigwyddiadau cymunedol a fu o gymorth i ni gasglu gwybodaeth yn ymwneud ag ynni (yn y gorffennol, y presennol a'r dyfodol), sgiliau / swyddi, beth mae pobl yn ei hoffi / garu fwyaf am eu hardal, sut maent yn defnyddio'r awyr agored a beth yw eu dyheadau ar gyfer eu cymunedau.

Camau nesaf

Rydym yn ddiolchgar i'r cyhoedd a'n partneriaid am eu hamser gwerthfawr a'u mewnbwn hyd yn hyn - mae wedi bod yn amhrisiadwy. Rydym nawr yn dwyn ynghyd yr holl ddata, gwybodaeth a thystiolaeth rydym wedi'i gasglu hyd yn hyn. Bydd hyn yn ffurfio'r sail ar gyfer paratoi a drafftio Datganiad Rhondda prawf i helpu i lunio gweledigaeth ar gyfer sut y gallwn reoli adnoddau naturiol y Rhondda mewn ffordd sy'n darparu nifer o fanteision ar gyfer y bobl, yr economi a'r amgylchedd. Rydym yn bwriadu cynnal gweithdy terfynol ddiwedd 2015 i rannu'r blaenoriaethau drafft ar gyfer rheoli adnoddau naturiol y Rhondda - byddwn yn rhoi gwybod i chi.

Christian Servini a Becky Davies, Arweinwyr Prosiect ar sail Ardal ar gyfer y Rhondda, Cyfoeth Naturiol Cymru

[e rhondda@cyfoethnaturiolcymru.gov.uk](mailto:rhondda@cyfoethnaturiolcymru.gov.uk)



Munudau
Gweledol gan
Fran O'Hara
Scarlet Design
International Ltd.





NODAU

Cafodd y digwyddiad ei gynllunio i adeiladu ar y themâu a ddiffiniwyd gan y cyfranogwyr yn y digwyddiad cyntaf fis Mawrth. Roeddem ni hefyd eisiau mewnosod cyd-gynhyrchu wrth wraidd ein dull, drwy weithio ar y cyd â phobl a phartneriaid.

Yn dilyn y cyflwyniadau, gwahoddwyd y grŵp i ddewis rhwng byrddau thema ac ateb 3 chwestiwn. Cofnododd y cyfranogwyr eu syniadau a'u hymatebion ar ddalennau bwrdd mawr, sydd wedi'u trawsgrifio i'r ddogfen hon ar dudalennau 11-21.

Mae'r canlyniadau yn dangos cyfoeth y gwaith sy'n cael ei wneud ar hyn o bryd ac ystod eang o gyfleoedd i ehangu ac adeiladu ar y rhain. Y gobaith yw y bydd y cysylltiadau a'r sgysiau hyn yn arwain at brosiectau a chydweithio'n ymddangos i symud y gwaith gwerthfawr hwn yn ei flaen.

Mae'r adroddiad hwn wedi'i gynllunio i rannu canlyniadau gweithdy mis Mehefin â'r rheiny a fynychodd, ac i gynulleidfa ehangach.

Fran O'Hara
Prif Hwylusydd



Q1. Beth fyddai'n eich helpu chi a CNC i ddarparu'r thema hon?

Prosiectau ar lawr gwlad? Polisi? Strategaeth ar y cyd? Ymchwilio i ffyrdd o weithio gyda'n gilydd yn well? Unrhyw beth arall

Q2. Yn seiliedig ar eich trafodaeth ar gyfer Cwestiwn 1, beth yw'r 2 ffordd orau o symud hyn yn ei flaen?

Adnabod cysylltiadau a ffyrdd gwell o weithio

Q3. Gyda phwy ydych chi'n meddwl y gallech chi (a'ch sefydliad) weithio'n fwy agos er mwyn helpu i ddarparu'r 7 thema'n well?

Oes yna unrhyw brosiectau / cynigion ble mae hyn yn digwydd eisoes?

COEDEN SYNIADAU: CRYNHOI'R HYN SY'N GWEITHIO'N RHCT

Gofynnwyd i'r cyfranogwyr gyfrannu eu hawgrymiadau am yr hyn sy'n gweithio yn RhCT i'r goeden syniadau.



© SCARLET DESIGN INT. LTD 2015 MAPS: WWW.FRANCHARA.COM

- Taflen Taith Gerdded Treftadaeth Pentre
- Ymgyrch / prosiect Gwasanaeth Iechyd Naturiol
- Afonydd Iach Groundwork Cymru
- WBP Evidence Gaps Project yn matches anghenion ymchwil gyda phrosiectau academiaidd/myfyrwyr
- L.I.F.T.
- Mae Green Care Consortium yn edrych ar ymyriadau iechyd a lles sy'n seiliedig yn yr awyr agored gaiff eu defnyddio gan y GIG ac Iechyd Cyhoeddus
- Hydroleg - Prosiect Greening Grangetown - Caerdydd - Prifysgol, Awdurdod Lleol, Y Gymuned - Perygl Llifogydd/Rhwystro Trefol/Rheoli Dŵr
- BCIG 2.Cwm Saerbren 3. Pendyrus
- Dosbarthiadau ysgol awyr agored - poblogaidd iawn unwaith, angen mwy o dir newydd
- Y Cerddwyr yn lleol/cenedlaethol
- Bounce Below (Gogledd Cymru)
- Canolfan Awyr Agored Daerwynno
- Prosiect Pontbren (Coed Cymru)
- Ymgyrch Cardiff Hops
- Prosiect Gerddi Cefn Gwlad RhCT - Cwm Fields - Cwm Dâr - Astudiaethau Achos
- Prosiectau ysgol - Mabwysiadu Cae/Mynydd a'i reoli a'i wyllo.
- Mynediad i'r we wedi'i gydgysylltu ar gyfer pob safle
- Pen y Cymoedd - dylai fod yn brosiect arddangos da ar gyfer rheoli ucheldir
- Tatws - tyfu eich tatws eich hun
- Mae'n Hydref!
- Y GIG - arian i iechyd yn gwella gweithgareddau awyr agored
- Maeth actif - coed actif
- Training Torfaen - hyfforddiant sy'n seiliedig ar ASC
- Esiamplau - cytundebau cynllunio SIO6 - parthed rheoli safle - yn cyfeirio at ffermydd gwynt yr ucheldir ayb.
- Y Graig Llanlisoul - Pori er lles cadwraeth



THEMA 1 Thema 1 Rheoli tir cyhoeddus [ffocws amgylcheddol] ac adfer natur yn y Cymoedd.

Q1. Beth fyddai'n eich helpu chi a CNC i ddarparu'r thema hon? Q2. Yn seiliedig ar eich trafodaeth ar gyfer Cwestiwn 1, beth yw'r 2 ffordd orau o symud hyn yn ei flaen?

Grŵp: Becky Davies, Ken Moon, Richard Wistow, Gareth Davies, Shaun Moody

- Blaenoriaethau
- Pori er Bioamrywiaeth - glaswelltiroedd, rhos, ffridd
- Pori er atal tân
- Pori ar gyfer coetiroedd
- Adfywio corsydd mawn
- cyd-lynu eraill
- cael gwared â rhwystrau er mwyn cael sgwrs go iawn
- Sylweddoli fod nifer o adrannau'n berchen tir - gweithio er mwyn cytuno ar gamau e.e. cynlluniau ffermydd gwynt
- Cydweithio i ddatblygu rheoli cynaliadwy effeithiol, cost isel, e.e. prosiect anifeiliaid pori Pontsticill e.e. Pen y Cymoedd
- Mynd am opsiynau rheoli 'syml' - pragmatic/hawdd eu gwneud e.e. pori cadwraeth

- Adnabod capasiti lles cynllunio i gyflawni gwaith ecosystem - trefn o'r radd flaenaf wedi'i sefydlu
- Allwn ni wireddu'n llawn fuddiannau rheoli tir ar gyfer cytundebau cynllunio
- Tir - pwy sy'n berchen arno, pwy sy'n ei reoli (Allweddol), at ba ddiben, er budd pwy? - ofn colli rheolaeth/pŵer
- Er budd pwy - ffermio, cadwraeth, coedwigaeth, hamdden, angen dynol sylfaenol, bwyd /meddyginiaethau, dillad, swyddi, cartrefi /cysgod
- Rheoli tir cyhoeddus - cofnodi'r hyn sydd yno, digwyddiadau BioBlitz gyda SEWBRc yn bartneriaid - ymgysylltu pobl â natur
- Adnabod syniadau rheoli gorau
- Anodd rheoli heb wybod beth sydd yno
- Adfer natur - mynediad i ganolfannau cofnodion (SEWBRc) er mwyn gweld cofnodion hanesyddol ardaloedd
- Cyfeiriad ar gyfer adferiad

- Gwybod beth oedd yno cynt - indication of seed bank & soil bank aids recovery
- Delio ag amharodrwydd i gymryd risg
- Sut ydym ni'n creu cyswllt rhwng trefeddiannwyr er mwyn creu newid?
- Mae cyfathrebu a dealltwriaeth rhwng y prif gyrrff yn allweddol
- Pwy sy'n berchen ar beth?
- Pwy sy'n ei reoli?
- Oes yna gyfyngiadau cyfreithiol o ran ei ddefnydd, cyfamodau ac ati?
- Angen newid meddylfryd - ymddengys fod pob penderfyniad yn cael ei yrru gan gyfrifwyr yn y cyfnod sydd ohoni
- Atebion gwahanol - sydd wedi'u gyrru gan yr amgylchedd
- Angen cydlynedd cyfrifol (fwy na thebyg CNC neu Awdurdod Lleol ac mae angen rhoi awdurdod i gyfranogwyr weithredu a gwneud penderfyniadau
- Ariannu a newid mewn blaenoriaethau gwleidyddol yn cynnig cyfle - mae'n fwy na dim ond toriadau cyllid
- Sefydlu corff â chyfansoddiad iawn gydag amcanion wedi'u blaenoriaethu a chynllun sydd ag amserlen
- Rheoli'r tir ar gyfer holl bobl y Rhondda
- Mynediad iawn - gydag arwyddion
- Annog mynediad
- Cynllun cyflogaeth - yn targedu 15-21 oed (cymhwyster 1 flwyddyn) mewn Rheoli Tir
- Amserlen a rhestr flaenoriaethau gyda dyddiadau gorffen CAMPUS
- Oes yna ffordd trosfwaol o drefnu a rheoli'r tir?
- Pwy sydd â chyfrifoldeb?
- Allwn ni gael cyfeiriadur o dir sydd yn eiddo RhCt neu CNC ac efallai map?
- Cynlluniau rheoli - rhaid iddynt fod yn gyson - thema amlwg yn y Datganiad Ardal
- Cynllun ag amserlen - Gormod o siop siarad - angen GWEITHREDU
- Dull hirdymor
- Haenau rheolaeth
- Y cam cyntaf yw newid llwybr y gweithredu/newid diwylliant
- Pen y Cymoedd - tir newydd - rhaid i CNC chwarae rhan lawn
- Gallai hyn ddangos y ffordd - dangos dull tirwedd anferth
- Cydlynedd - angen gwybod beth sy'n dir cyhoeddus - cyfeiriadur cyfredol, map o dir cyhoeddus
- Bydd yn helpu gyda canfyddiadau ynghylch perchnogaeth
- Pwy sy'n berchen ar y tir?
- Sut allwn ni gael gwybod?
- Sut allwn ni gysylltu?



THEMA 1 Thema 1 Rheoli tir cyhoeddus [ffocws amgylcheddol] ac adfer natur yn y Cymoedd.

Q1. Beth fyddai'n eich helpu chi a CNC i ddarparu'r thema hon? Q2. Yn seiliedig ar eich trafodaeth ar gyfer Cwestiwn 1, beth yw'r 2 ffordd orau o symud hyn yn ei flaen?

- Ddim wastad yn amlwg ein bod ni'n berchen ar y tir.
- Tir yn cael ei waredu gan ei fod yn cael ei weld yn faich ac yn anodd i'w reoli - cyrff cyhoeddus yn amharod i gymryd risg.
- Angen newid hyn - angen cyllid i reoli tir cyhoeddus
- Angen i Stâd CNC fod yn fwy integredig a gweithio gydag eraill i ddefnyddio'r cyfleoedd tir gaiff eu colli - oherwydd hen dargedau Comisiwn Coedwigaeth/LIC.
- Beth yw'r flaenoriaeth - mynediad? Bioamrywiaeth? Gwrthgymdeithasol?
- Gweithio cydgysylltiedig gwell - gweithredu ar gyfleoedd
- Grŵp llywio wedi'i ffurfio ar gyfer y Rhondda - parhaus - allweddol er mwyn gweithredu - angen cysylltu'n agos - BGLI i flaenoriaethu a hysbysu ynghylch gweithredu a pherchnogaeth
- Pen y Cymoedd - prosiect arddangos - bydd yn ddefnyddiol iawn
- CNC sydd berchen ar y tir
- Angen i dreial y Rhondda argymhell fod un sefydliad yn arwain - CNC ddylai hwnnw fod
- Tir cyhoeddus yw hwn! Y bobl sydd yn berchen arno! Mae e yna i ni ei ddefnyddio!
- Grŵp llywio wedi'i gadeirio - grŵp iawn - ddim gormod - rhaid fod ganddo awdurdod dirprwyedig
- CNC yn arf pwysig/defnyddiol i weithredu camau
- Mae gan y Cyngor haenau o berchnogaeth tir (GIS) - yr ardal oedd tir mwyaf o dir adfer
- Sut allwn ni sicrhau ei fod yn cael ei ystyried yn ei gyfanrwydd?
- Gwahanol ddefnydd/targedau ar gyfer tir
- Hanes tir cyhoeddus - beth oedd ei ddefnydd gwreiddiol? Coedwigaeth/pyst pwll/mwyngloddio - mae hyn wedi newid
- Coedwigaeth - newid polisi
- Gweithgor yn targedu a rhoi sgiliau i 15-21 oed - rheoli'r tir ac atal tân.

Q3. Gyda phwy ydych chi'n meddwl y gallech chi (a'ch sefydliad) weithio'n fwy agos er mwyn helpu i ddarparu'r 7 thema'n well?

- Swyddogion Cymorth Cymunedol yr Heddlu sy'n dod i gyswllt â phlant ar y stryd
- Cymdeithas y Tirfeddianwyr
- Clybiau Bechgyn a Merched
- Tir cyhoeddus - tyfu bwyd - lles i gymunedau
- Cymdeithasau moduro oddi ar y ffordd
- LIFT
- Hyrwyddwyr Adnabyddus o faes Chwaraeon
- LIFT Project - 2il/3edd Cenhedlaeth ddi-waith - cael pobl mewn gwaith - hyfforddiant
- Myfyrwyr Doethuriaeth nifer o bynciau, monitro (Bioamrywiaeth, Mynediad, Cymdeithasol) - Angen gweithio gydag academia
- Cysylltiadau gwell gyda chynulleidfa ifancach
- Addysg - diogelwch tân - addysg amgylcheddol - Dim Swyddogaeth RhCT
- Elusennau/cyrff bywyd gwyllt - e.e. cadwraeth ieir bach yr haf, Bywyd planhigion, ayb.
- Contractwyr cefn gwlad - ffensys
- Porwyr - rheolwyr safle potensial
- Prosiectau Prifysgol
- Safbwynt coedwigaeth - dylai'r rhain fod yn gweithio ag eraill
- Yr Heddlu - cyswllt gydag ymddygiad gwrthgymdeithasol - rheoli tir
- Sustrans/PROW - defnyddio llwybrau er mwyn tyfu - Network Rail
- Croeso Cymru - Grwpiau gweithredu bioamrywiaeth lleol
- Grwpiau a sefydliadau cymunedol
- Cyngor Gwirfoddol Sirol Interlink (sector cymunedol)
- Gwirfoddolwyr ac Hyfforddiant - lleoliadau - myfyrwyr - di-waith - pob l sydd ag amser
- Safleoedd/Adran adfer tir yn gweithio gyda grwpiau cymunedol i reoli'r darnau bychain hyn o dir
- Tyfu bwyd - cyswllt â pheillyddion - tloedi bwyd
- Undebau Amaeth - cysylltiadau amaeth yn bwysig
- Tirfeddianwyr preifat - tai/cysylltwyr - gweithio gyda nhw
- Clybiau chwaraeon - cysylltwyr cymunedol gwych
- Eglwysi a'r WI a Grwpiau Mamau - cysylltwyr cymunedol da
- WBAP - Prosiect bylchau mewn tystiolaeth





THEMA 2 Creu “Gwarcheidwaid sy’n Gallu” – cynnwys pobl leol yn y llefydd o’u cwmpas.

Q1. Beth fyddai’n eich helpu chi a CNC i ddarparu’r thema hon? Q2. Yn seiliedig ar eich trafodaeth ar gyfer Cwestiwn 1, beth yw’r 2 ffordd orau o symud hyn yn ei flaen?

Grŵp: Gary Evans, Mike Ash, Gabi Torkington, Caryn Le Roux, Wynford Price, Richard Barret, Joanne Nicholas

- Interlink/Sustrans - cronfa ddata o grwpiau allai ddod yn warcheidwaid sy’n gallu, oherwydd deddf diogelu data, ni allwn ni gael gafael arno.
- Os yw tîrfeddianwyr yn trosglwyddo tir i grwpiau cymunedol er budd amgylcheddol - Yswiriant Atebolrwydd Cyhoeddus - problem enfawr
- Seminar De Cymru ar Atebolrwydd Cyhoeddus Llais y Goedwig (Corff ar gyfer coetiroedd cymunedol)
- Mae mabwysiadu’n golygu cyfrannu er mwyn rhoi budd, nid oes hawl gan wirfoddolwyr
- Awdurdodau Lleol yn poeni am ymgyfreitha - gwirfoddolwyr eisiau eu diogelu pe cânt eu hanafu
- Hyrwyddo mynediad i stâd CNC - rhaid gwrandao ar gymunedau.

- Awdurdodau Lleol eisiau defnyddio grwpiau gwirfoddol er mwyn darparu dyletswyddau strategol, oherwydd prinder adnoddau
- Angen newid polisi a ffyrdd newydd o weithio
- Angen hyder ar gymunedau - oes ganddyn nhw’r sgiliau i’w wneud yn ddigonol?
- Mynediad i dir newydd yn aneglur - ydw i’n tresmasu? Pa mor hir yw’r llwybr? Oes yna arwyddion clir? Hefyd angen dehongli da.
- Angen i borth y stâd fod yn gwahodd ac yn cynnig mynediad i bawb - taclo’r ardaloedd pontio
- Angen ymgysylltu â grwpiau cymunedol sy’n bodoli eisoes i gyfathrebu’r neges fod stâd CNC yno er mwyn i’r gymuned gyfan gale mynediad ato a’i fwynhau
- Mae angen i ni ddefnyddio grwpiau gwirfoddol parod, gan rywsut roi iddynt y sgiliau i redeg gweithgareddau ar stâd CNC.
- Sut ydym ni’n rhoi gwybod i’r cyhoedd am fynediad?

- Mae angen i bob corff gael golwg strategol ar chwalu rhwystrau i helpu cymunedau gael mynediad i’r amgylchedd naturiol yn fwy buddiol.
- Angen i bolisi adlewyrchu hyn, lechyd - Mynediad - Bioamrywiaeth
- Cynyddu mynediad gan unrhyw un? - mwy o warcheidwaid sy’n gallu
- Neu oes yna anghenion penodol? gwarcheidwaid ‘ffurfiol’, e.e. gallu corfforol, Yswiriant, awdurdod - ydyw hyn yn cyfyngu ormod ar wirfoddolwyr parod?
- Gwarcheidwaid anffurfiol - unigolion preifat (atebolrwydd cyhoeddus)
- Nid yw mynediad yn norm cymdeithasol - diffyg hyder - sut ydym ni’n rhoi hyn? - Gwybodaeth
- Ardaloedd anghysbell
- Siopau bwyd brys
- Paws on Patrol
- Angen newid diwylliant mewn cyrff, megis Awdurdodau Lleol er mwyn annog defnydd/cyfrifoldeb cymunedol
- Gwybod pwy sydd allan yna - grwpiau
- Gwybod ble gall bobl fynd
- Ysgolion, addysg anffurfiol, dull o’r crud i’r bedd = perchnogaeth eu hawyr agored ‘Nhw’.
- Coed Actif yn enghraifft dda - pobl leol yn arwain eu cymunedau nhw am dro, ayb.

Q3. Gyda phwy ydych chi’n meddwl y gallech chi (a’ch sefydliad) weithio’n fwy agos er mwyn helpu i ddarparu’r 7 thema’n well?

- Llywodraeth Cymru: Pennaeth pob Awdurdod Lleol, CNC ayb.
- Mae newid angen ymrwymiad gan yr holl bartneriaid o’r top i’r gwaelod.
- Mae rhai newidiadau angen newid polisi / adnoddau ayb.
- Rydym ni angen dadleuon sy’n seiliedig ar dystiolaeth ac astudiaethau achos perthnasol er mwyn cael ymrwymiad gan uwch swyddogion
- Angen i Bolisi gael golwg holistaidd i sicrhau fod polisiâu’n cydymffurfio â’i gilydd er mwyn sicrhau gwell ddefnydd o’r amgylchedd naturiol.
- Nid yw CNC yn hyrwyddo newidiadau polisi gyda digon i ddangos y gwahaniaeth rhwng y Comisiwn Coedwigaeth a CNC.
- Mae’r “gweithredwyr” yn gwneud gwaith gwych ar lawr gwlad, er gwaethaf diffyg cefnogaeth sefydliadol neu gefnogaeth ganfyddedig gan sefydliadau.
- Mwy ar lefel gymunedol - gan wella cefnogaeth, er mwyn gallu dangos i gymunedau.
- Angen cysylltu â sefydliadau.



THEMA 3 Helpu'r sector iechyd i ariannu gweithgareddau awyr agored (gan adeiladu sylfaen dystiolaeth).

Q1. Beth fyddai'n eich helpu chi a CNC i ddarparu'r thema hon? Q2. Yn seiliedig ar eich trafodaeth ar gyfer Cwestiwn 1, beth yw'r 2 ffordd orau o symud hyn yn ei flaen?

Grŵp: Christian Servini, Adell Bridges, Sam Holt, Vicky Norman, Jill Price, Norma Greene, Michelle Gibbs, Charlene Davis, Lee Davies, Darren Bowden, Rosalind Davies, Jamie Rowland, Martyn Broughton, Julie Price

- Rhwydwaith o grwpiau awyr agored y gall gweithwyr iechyd gyfeirio pobl atynt
- Alinio nodau ac amcanion amryw broffesiynau - Grwpiau llywio - symud ymlaen mewn partneriaeth - meddwl mewn ffordd gydgyssylltiedig/ffrydiau ariannu
- Gweithio gyda chymunedau - Angen i brosiectau fod yn gynaliadwy/hirdymor - Beth sydd ganddyn nhw eisoes? Ble mae'r Bylchau?
- Cydlynwyr i fod yn gyswllt rhwng Meddygon Teulu a grwpiau cymunedol/awyr agored

- Cyfeirio cymunedau - sicrhau bod pobl yn gwybod beth sy'n lleol iddyn nhw - Pa gyfleoedd sydd iddynt gael mynediad?
- Let's Go!
- Ardaloedd targed gyda phroblemau megis gordewdra, iechyd meddwl - cydlynwyr yn yr ardaloedd hyn - peilot 3 bl. gyda sicrwydd gan y Bwrdd Iechyd o ariannu parhaus
- Angen prosiectau peilot cadarn - tystiolaeth i ddangos ei fod yn gweithio
- Marchnata a hyrwyddo - sut mae cyrraedd mwyafrif y pobl?
- Ffynhonnell wybodaeth ganolog - cyfeiriadur ar y we - system debyg i 'Gocompare' - côd post/gweithgaredd/problemau iechyd yn opsiynau.
- Defnyddio dull holistig i fynd i'r afael â'r problemau sydd gan y bobl hyn - tai ayb.
- Cysylltu ag asiantaethau

- Cynaliadwyedd
- Arsyllfa Iechyd Cwm Taf - safle lleol ar gyfer holl ddata iechyd - wedi'i ariannu gan amryw bartneriaid
- Go4It! - Cartrefi RhCT /Meadow Prospects
- Sportrct.co.uk - cofrestr clybiau
- Mapio - beth sy'n digwydd eisoes a ble?
- Anghenion cymhleth cyfranogwyr - gallai arwain at lefel gwybodaeth uwch gan arweinydd y gweithgaredd
- Cost: Cynaliadwyedd
- Clybiau gweithgareddau awyr agored â chyfansoddiad e.e. cerdded, Geocaching, beicio ayb.
- Grwpiau cerdded ar wefan twristiaeth
- Tîm o Amgylch y Teulu
- Marchnata a hyrwyddo'r hyn sy'n digwydd, pa grwpiau sy'n bodoli, cyflenwyr, ayb.
- Yr unigolyn - Meddyg Teulu - Cydlynwdd Let'sGo - grwpiau awyr agored - pobl iach - Tystiolaeth
- Cynyddodd ariannu ar gyfer prosiectau cymunedol atgyfeiriadau
- Rhannu dulliau mesur - sefydliadau sydd â thrwydded i'w rhannu ag eraill.
- Consortiwm Greencare - grŵp DU
- Ymgyrch RHS ac eraill - Natural Health Services
- Polisi - iechyd cyhoeddus eisiau datblygu fframwaith i gefnogi hyn drwy Gymru gyfan
- Prosiect Growing Together - FCFCG - menter gymdeithasol
- Cronfa ddata ar gyfer darparwyr gweithgareddau, casglu data, defnyddwyr gweithgareddau, sesiynau gweithgareddau awyr agored, ayb.
- Rhaid i ddarparwyr gweithgaredd ddangos cynaliadwyedd i gael lle ar y gronfa ddata ganolog, i'w gwneud yn gymwys am unrhyw ariannu ychwanegol sydd ei angen ar prosiectau.
- Marchnata = allweddol - un lleoliad i bopeth
- Cyfeirio at grwpiau cymunedol - sut ydym ni'n gwybod eu bod nhw'n 'ddiogel' ar gyfer rhai o anghenion y cyfranogwyr? Oes angen i ni wybod hyn? Os felly, pwy fydd yn gwneud hyn? Cydlynwyr?
- Grwpiau cymuned bychan ac unigol
- Mae rhai'n dechrau a gorffen, ac maen nhw'n ddigyswllt. - Sut mae modd dod â hyn ynghyd - cydlynwdd ar gyfer yr holl grwpiau?



THEMA 3 Helpu'r sector iechyd i ariannu gweithgareddau awyr agored (gan adeiladu sylfaen dystiolaeth).

Q1. Beth fyddai'n eich helpu chi a CNC i ddarparu'r thema hon? Q2. Yn seiliedig ar eich trafodaeth ar gyfer Cwestiwn 1, beth yw'r 2 ffordd orau o symud hyn yn ei flaen?

- Gwaith Arall - Cynefin - Norma'n gweithio gyda Chwm Taf, 'Let's Go' Y Gurnos a Phendyrus
 - Canlyniadau ar y cyd rhwng sefydliadau - yn hytrach na chanlyniadau ar wahân gan bob sefydliad
 - Angen i gynlluniau cyfeirio (awyr agored) fod yn gynaliadwy.
 - 1. Rhaid i brosiectau/cynigion fod yn gynaliadwy!
 - 2. Safoni casglu data - ry'n ni i gyd yn ei wneud ar wahân
 - 3. Partneriaid yn gweithio gyda'i gilydd yn well
 - 4. Sefydliad i fod yng ngofal/canoli offer gan na all grwpiau llai eu fforddio nhw o reidrwydd, e.e. WEMWEB, Outcome Stars, EQ5D - dyma'r rhai mae LIC yn eu cydnabod
 - Liff't sgïo mewn parciau beic
 - Iechyd a Lles
 - Ariannu prosiectau hirdymor
- Gwell cyfathrebu i gael mynediad at brosiectau
 - 'Know Your Area'
 - Mynediad i fannau agored
 - Safoni monitro a chasglu data
 - Marchnata - cyfathrebu - cysylltu anghenion /ariannu grŵp ag angen.
 - Amryw bartneriaethau'n gweithio gyda'i gilydd i gael mynediad i gyfleoedd cyllido
 - Mynediad i fannau agored - tir CNC
 - Gweithgareddau cyfeirio ar gael i'r teulu cyfan

Q3. Gyda phwy ydych chi'n meddwl y gallech chi (a'ch sefydliad) weithio'n fwy agos er mwyn helpu i ddarparu'r 7 thema'n well?

- Aelodau Etholedig Lleol
- Cysylltwyr Cymunedol (y busneswyr)
- Corau/Cymdeithasau Cerddwyr
- Trydydd Sector Cenedlaethol
- Timau Chwaraeon - Clybiau Rygbi
- Dulliau'n seiliedig ar ardal yn digwydd o fewn y Cyngor, Bwrdd Iechyd, Interlink, CNC - dewch i ni weithio gyda chymunedau
- Cymdeithasau Cymunedol
- Byrddau Gwasanaethau Lleol/Cyhoeddus - prif bartneriaeth yr ardal
- Cyfryngau - Newyddiaduraeth - canfyddiadau cadarnhaol - twristiaeth
- Llywodraeth Cymru
- Mae yna Grŵp Ymgysylltu Cyhoeddus Cwm Taf
- - wedi'i sefydlu er mwyn edrych ar anghenion ymgysylltu ar y cyd ar draws ein sefydliadau
- - Rydym ni'n adnodd - (Cyswllt Heledd)
- Ariannu Grantiau Preifat
- Gwasanaeth Tân ac Achub De Cymru - newid personél - lleoliad - defnyddio staff
- 7PF - CNC - Phoenix - Diogelwch Ffyrdd - tir gwyllt/tân
- Ariannu - LIC, Awdurdodau Lleol, community cronfeydd cist, grantiau



THEMA 4 Adfer Hydroleg yn y Rhondda. Sut ydym ni'n cyflawni hyn?

Q1. Beth fyddai'n eich helpu chi a CNC i ddarparu'r thema hon? Q2. Yn seiliedig ar eich trafodaeth ar gyfer Cwestiwn 1, beth yw'r 2 ffordd orau o symud hyn yn ei flaen?

Grŵp: Daniel Lewis, Jonathan Mead, Liz Dean, Gareth Henson, Hywel Abbot, Ian Woodland, Michelle Russ

- Ailgysylltu pobl ag afonydd - Gosod gwerth ar afon (mwynhau) - hyrwyddo - gwarchod - denu pobl (twristiaeth)
- Pobl wedi colli cyswllt ag afonydd - amddiffynfeydd rhag llifogydd - trefoli
- Ffermydd gwynt - cyfle i osod cynsail
- - o'i gyflwyno'n gywir. Creu enghraifft neu fodel y gellir ei atgynhyrchu ar ddatblygiadau ffermydd gwynt eraill
- Lloegr - partneriaethau rheoli dalgylch - dan arweiniad DERRA ac Asiantaeth yr Amgylchedd - cynnwys rhanddeiliaid (Pawb) - atgynhyrchu hyn yng Nghymru/Y Rhondda?
- Mwy o gyfle ar gyfer ariannu
- Technegau dŵr ffo - cyfle

- Tirfeddianwyr - gwella'r ffordd mae ffermwyr yn defnyddio tir, newidiadau elfennol mewn arferion ffermio
- Cyhoeddusrwydd
- Ymgyrchoedd newid ymddygiad WQ - ymgyrch y Pysgodyn Melyn - Stop Cyn Creu Bloc
- Newid y canfyddiad fod dŵr yn beryglus ac yn fygythiad - Ni ddylid ei gadw mewn pibellau o dan y ddaear neu tu ôl i ffens gydag amddiffynfeydd - Dylid ei drin fel Ased!
- Micro-gysylltiadau - mae dŵr wyneb i ddŵr brwnt hefyd yn gallu bod yn broblem
- Rheoli dŵr ffo yn y man cychwyn, yn hytrach na gweithio ar ben draw pibell - atebion symptomatig
- Cynnal a chadw
- Gweithio ynghyd ar draws sefydliadau er mwyn gwneud y mwyaf o fuddsoddiad ariannol gan arwain at fuddiannau lluosog a chynyddu'r potensial am arian grant

- Esiamplau o ôl-osod - Llanelli, Tre-gŵyr, Grangetown, Waunlwyd
- Symud SDCau allan o'r bocs 'rhy anodd' ar sail daeareg a chyflwr y ddaear. Defnyddio holl hierarchaeth pen taith dŵr ffo i edrych am atebion mwy arloesol.
- Nid ddim ond am ddatblygiadau newydd - dim ond parhau â'r sefyllfa bresennol wnaiff hynny.
- Angen defnyddio SDCau wedi'u hól-osod i wneud gwelliannau.
- Nid yw arian lliniaru ffermydd gwynt yn cael ei ddefnyddio'n arian cyfatebol er mwyn adfer mawnogydd.
- Gwerth economaidd datblygu pysgota - dylem ni fod yn fwy mentrus wrth hyrwyddo pysgota'n y Cymoedd.
- Partneriaethau dalgylch - bydd partneriaid a rhanddeiliaid arweiniol yn fwy effeithiol na sefydliadau unigol i gyd yn gwneud pethau'n annibynnol
- Cymdogaethau Naturiol Pen-y-Bont ar Ogwr - fideo Dŵr
- Ailgysylltu pobl â'u hafonydd
- Addysg ac ymweliadau
- Angen gwell cyhoeddusrwydd/sylw yn y cyfryngau
- Colli coedwigaeth yn bryder - ei adfer i fawn?
- 5% Y Dyfodol - tirfeddianwyr yn ildio tir ar gyfer plannu coed
- Defnyddio arian fferm wynt yn arian cyfatebol
- Angen deall lleihau impact a gwneud y mwyaf o fanteision ffermydd gwynt
- Dull cydgysylltiedig rhwng sefydliadau ac o fewn sefydliadau
- Partneriaethau - dull holistig o fewn yr amgylchedd
- Rheoleiddio
- Ail-wlychu mawnogydd yr ucheldir
- Gwella a gwerthu pysgota yn y Rhondda
- Cwlfertau yw prif achos/ffynhonnell llifogydd yn y Rhondda
- SDCau - newydd ac wedi'u hól-ffitio
- Mae Dŵr Cymru'n gwneud hyn yng Nghymru nawr
- Ariannu trwy gyfranddaliadau
- Dull gwasanaethau ecosystem yng Nghymru
- CBA - Lloegr - partneriaethau dalgylch
- Addysg - gweithio mewn partneriaeth
- Adfer gwrychoedd a phlannu coed
- Mae angen i reoli tir yn well ymgysylltu â thirfeddianwyr a ffermwyr.



THEMA 4 Adfer Hydroleg yn y Rhondda. Sut ydym ni'n cyflawni hyn?

Q1. Beth fyddai'n eich helpu chi a CNC i ddarparu'r thema hon? Q2. Yn seiliedig ar eich trafodaeth ar gyfer Cwestiwn 1, beth yw'r 2 ffordd orau o symud hyn yn ei flaen?

- Coed llarwydd - os caiff blociau mawr eu cwmpo ar yr un pryd, problemau posibl o ran dŵr ffo/llifogydd, debris a rhwystro cwlffertau
- Adfer mawnogydd - cyfleoedd ffermydd gwynt adfer mawnogydd - rheoli hirdymor drwy bori cadwraeth
- Rheoli tir ar gyfer ffermwyr - newid trefn cymhorthdal i lleihau lefelau stoc, gwella ansawdd y pridd
- Gweiddi'n uchel am wychder yr ardal.
- Cyni a risg/angen cydgysylltu
- Ymgysylltu â chymunedau a thirfeddianwyr
- cyfleoedd gwella hamdden
- Rhwystro draeniau - arafu dŵr
- Datgoedwigo conwydd - a chael coed llydanddail yn y mannau cywir yn eu lle
- Cynllun grant ar gyfer ffermwyr a thirfeddianwyr
- - rheoli cynefin
- - rheoli pridd a dŵr yn well
- - adfer gwrychoedd
- Partneriaethau - Y Gwy a'r Wysg, Coed Cymru (Pontbren), CNC, LIC, Awdurdodau Lleol

Q3. Gyda phwy ydych chi'n meddwl y gallech chi (a'ch sefydliad) weithio'n fwy agos er mwyn helpu i ddarparu'r 7 thema'n well?

- Tai
- Addysg (Awdurdod Addysg Lleol?)
- Angen i'r Need the decision makers present - key projects or issues can be agreed on the day
- Ymwybyddiaeth o'r hyn sydd yno eisoes ac sy'n gweithio - datblygu'n hytrach nag ail-greu - dod o hyd i'r bylchau a chynllunio i'w llenwi nhw.
- Cynefin - Pawb
- Cwm Taf - CNC - staff swap over (secondiad anffurfiol)
- Ffederasiwn of C.F.&G. - cysylltiadau i Gwm Taf
- Vattenfall, Addysg, Prifysgolion
- Ar goll: Space Savers, Cymdeithasau Tai, Network Rail
- Clean and Clun
- Beth mae'r cyhoedd ei eisiau?
- Eog yn y dosbarth - ysgolion afon
- Tripiau maes ysgolion/ colegau
- Cymhwyster adfer afonydd - Agored Cymru Lefel 1
- Mae gwaith ataliol yn bwysig!!! Mae'n arbed ar wario argyfwng
- Prifysgolion - Ymchwilwyr
- Ysgolion
- Ariannu
- Cynrychiolwyr Etholedig
- Angen gwneud yr afonydd yn werthfawr i bobl
- Gweiddi am y pethau da - y cyfryngau gan gynnwys y rhai cymdeithasol
- Beth mae'r cyhoedd ei eisiau?
- Beth mae hydroleg yn ei olygu iddyn nhw?
- Y Cyhoedd
- Asiantaethau Statudol
- Canolfannau Ymweld Awyr Agored
- Hyfforddiant ac Addysg
- Grwpiau Cymunedol
- Ymgysylltu cymunedol
- Y penaethiaid â'r grym





THEMA 5 Gwella Mynediad i gefn gwlad

Q1. Beth fyddai'n eich helpu chi a CNC i ddarparu'r thema hon? Q2. Yn seiliedig ar eich trafodaeth ar gyfer Cwestiwn 1, beth yw'r 2 ffordd orau o symud hyn yn ei flaen?

Grŵp: Andy Robinson, John Spanswick, Gwyn Smith, Stacey Delbridge, Ray Edwards, Ceri Lloyd, Arry Beresford-Webb

- Hybiau rheoli cyrchfannau
- Llwybrau anffurfiol sydd wedi'u mabwysiadu gan y gymuned - anodd i'w hyrwyddo
- Lleoliad arwyddion wedi'i gytuno'n lleol, ond lliwiau anghyson ayb.
- Gweithio gyda'n gilydd - cynllun cyrchfan/Teithio actif - Llwybrau hir, llwybrau cymunedol, arwyddion, y we, arian, ayb.
- Angen ystyried mynediad ar gyfer bygis, pobl ag anableddau, ayb.
- Adfywio'r ffordd mynediad lleol
- Hawliau tramwy -Y Cerddwyr a RhCT & CNC yn gweithio gyda'i gilydd
- Hyrwyddo llwybrau
- Rhannu llwybrau newydd gyda RhCT - Ceri Lloyd
- Awyr Dywyll - gall lechyd & Diogelwch fod yn rhwystr
- Problem gyda diffyg cynnal a chadw ar y Cylchoedd a Dolenni bellach
- Access for dog walkers
- Rhannu Data
- Cysylltiadau a chydlynu CNC - hawliau tramwy, tir coedwigaeth
- Mynediad ar y we i bob llwybr, ffurfiol ac anffurfiol
- Arolygon cerddwyr o bob llwybr ayb ar hyd a lled Cymru
- Gellid defnyddio LAF. yn well er mwyn cydlynu materion 'mynediad'.
- Pathwatch - Y Cerddwyr PF
- Cyfeirbwyntiau - angen iddo gael ei wneud gan bobl na sy'n gyfarwydd â'r llwybr
- Cyswllt gyda Dewch i Gerdded (cyswllt - Melanie Jones) a Ramblers Cymru parthed: llwybrau a argymhellir - adnabod a hyrwyddo (cerddwyr@ramblers.org.uk)
- Cysylltiadau posibl gyda gwrifoddolwyr y Cerddwyr - cynnal a chadw llwybrau, llwybrau a argymhellir, Cyfeirbwyntiau, hyrwyddo
- Cyfathrebu mewnol CNC yn dueddol o fod yn rhwystru cynnydd
- Coedwigaeth yn rhoi gwybod i Hawliau Tramwy Cyhoeddus am waith
- Grwpiau mynediad lleol llai, gan fod y Ffordd Mynediad Lleol yn rhy fawr a'r drafodaeth yn rhy gyffredinol
- Sefydliadau/cymunedau'n cymryd perchnogaeth dros llwybrau - nid Hawliau Tramwy Cyhoeddus o reidrwydd
- Cysylltiadau allweddol mewn sefydliadau - angen rhestr
- Adfer Llwybrau Tramwy ar dir CNC - materion hanesyddol tir coedwigaeth
- Iechyd a Diogelwch - gormod o waith papur - gormod o rwystrau
- Gweithio gyda Ramblers Cymru
- Dod â'r holl llwybrau ynghyd mewn un lle i'r cyhoedd gael mynediad ato
- Llwybr CVBP (Ffordd Osgoi Pentre'r Eglwys) = stori lwyddiant
- Adnewyddu'r Cynllun Gwella Hawliau Tramwy
- Rhagor o finiau baw ci neu wella addysg/dirwyon
- Llwybrau iach wedi'u cysylltu â meddygon/ysbytai
- Un lle i hyrwyddo llwybrau a gwella cysondeb
- Ychwanegu gwybodaeth ynghylch hanes a threftadaeth, ffawna a fflora lleol, pobl enwog ayb.
- Gwella rhwystrau mynediad - ystyried cŵn, pramiau ayb.
- Rhannu data RhCT, CNC, Sustrans
- CNC - Cynaeafu v. Difyrrwch
- Canllawiau llym am arwyddion
- CNC i greu canllawiau llym ar gyfer arwyddion
- newid penderfyniad a gwybodaeth
- Ei gwneud hi'n hawdd i ddod o hyd i'r bobl iawn
- Gweithio'n well gyda'n gilydd ac arferion gwell
- Sefydliad Barrier to Support
- Newid staff
- Darparu gwybodaeth, Hawliau Tramwy Cyhoeddus, safleoedd picnic ayb.
- Dangos lle mae amwynderau a chyfleusterau lleol ac edrych ar fynediad diogel
- Defnyddio data'r Cerddwyr i wella cynnal a chadw
- Ail-ddyfeisio'r Ffordd Mynediad Lleol
- Angen ROWIP V.2



THEMA 5 Gwella Mynediad i gefn gwlad

Q1. Beth fyddai'n eich helpu chi a CNC i ddarparu'r thema hon? Q2. Yn seiliedig ar eich trafodaeth ar gyfer Cwestiwn 1, beth yw'r 2 ffordd orau o symud hyn yn ei flaen?

- Gwirfoddolwyr Cynnal a Chadw Llwybrau Cenedlaethol
 - Pwy?
 - Uned Gymorth Asesu Effaith ar Iechyd Cymru Liz Green
 - RhCT - CNC - Ramblers Cymru - Sustrans
 - Cadwch Gymru'n Daclus
 - Sustrans
 - Hawliau Tramwy RhCT
 - Cymunedau'n Gyntaf
 - Twristiaeth RhCT
 - Yr Adran Gynllunio
 - Yr Awdurdod Cynllunio Lleol
 - Gwybodaeth Leol
 - Groundwork? - pan y cyfeirir atynt
 - Adfywio RhCT
 - Awdurdodau cyfagos
 - Tread Lightly
 - Cymdeithas Ceffylau Prydain
 - Hwb Rheoli Cyrchfannau
 - Beth?
 - Gorfodi Cynllunio
- Hyrwyddo
 - Cytuno ar lwybrau blaenoriaeth a datblygu cynllun gweithredu ar y cyd
 - Mapio - dull cyson - siop un stop
 - Dechrau'n fychan - grwpiau partneriaeth - Angen CLG
 - Cymunedau - gwirfoddolwyr lleol
 - CNC



THEMA 6 Newid Canfyddiadau am y Rhondda – Adfywio economaidd, twristiaeth

Q1. Beth fyddai'n eich helpu chi a CNC i ddarparu'r thema hon? Q2. Yn seiliedig ar eich trafodaeth ar gyfer Cwestiwn 1, beth yw'r 2 ffordd orau o symud hyn yn ei flaen?

Grŵp: Heledd Morgan, John Jenkins, Ian Thomas, Kay Galvin, Calum MacIntosh, Rachel Price

- Mae angen pobl â gweledigaeth ar sefydliadau a neges newydd
- Mwy o bobl ar lawr gwlad, yn gweithio'n y cymunedau ry'n ni'n eu trafod
- Gweithio mewn cymunedau i drwsio'r pethau bychain, mae pobl yn gweld newid ac yna'n helpu pobl broffesiynol - angen i uwch reolwyr mewn sawl sefydliad sylweddoli hyn
- Angen i CNC a'i bartneriaid ystyried hyn
- Angen i CNC symud i ffwrdd o reoleiddio/gorfodi a mwy tuag at reoli adnoddau naturiol
- Angen mandad ar CNC gan Lywodraeth Cymru i arwain ar reoli adnoddau naturiol - BOD YN GLIR
- Ymgysylltu â phobl leol - Mae pobl yn teimlo wedi'u heithrio o'u hasedau naturiol

- Mae'n rhaid rhoi rhywbeth nôl - ry'n ni'n gofyn i gymunedau gwblhau dyletswyddau statudol - Cynnwys cysylltwyr cymunedol
- Beth yw manteision economaidd y gwaith hyn i'r gymdeithas? Arian yn llifo nôl mewn?
- Entrepreneuriaid cymdeithasol, egni cymdeithasol, busnesau lleol yn agor ac yn ategu ein hasedau naturiol
- Gwneud pethau gyda phobl, nid i bobl.
- Nid yw rhoi grantiau/arian cronfa wedi helpu
- Datblygu cymunedol wedi'i seilio ar asedau - angen i sefydliadau lleol ac nid ni o gwmpas y bwrdd
- Oes angen newid canfyddiad - neu ai mater o roi'r ffocws ar y cadarnhaol yw es?
- Sylw yn y cyfryngau - creu stori/twristiaeth - edrych ar dwristiaeth S.N., cyflogi pobl leol a byddant yn cael budd - byddwch yn weledigaethol

- Modelau rôl o fewn sefydliadau - mynd â phobl o gwmpas y cymoedd a'u dangos iddynt
- Dangos i Blant a Phobl Ifanc a byddant yn dweud wrth eu rhieni
- Cyngor RhCT Gyda'n Gilydd/sector wirfoddol - ymgyrch - cefnogi'r hyn sydd eisoes yno e.e. Bike Doctor, menter gymdeithasol a busnes
- Datblygu ymddiriedaeth rhwng sefydliadau mawr a chymunedau - datrys yr agweddau cyfreithiol.
- Cyflogi pobl leol - mae cyflogaeth yn ymrymuso
- Byrddau Gwasanaethau Lleol angen datganiad ar y cyd wedi'i seilio ar gyfiawnder cymdeithasol - Pob sefydliad yn rhan ohono
- Help i weithredu hyn - ni yw'r bobl anghywir
- Pobl broffesiynol ydym ni.
- Ewch allan yna a siarad â'r cymunedau hyn
- Mynd ati mewn ffordd wahanol.
- Gormod o bwyslais ar y negyddol - busnesau'n cau, problemau economaidd - dylem ffocysu ar greu swyddi a chyfiawnder cymdeithasol - mae pawb angen talu'r biliau
- Modelau rôl o fewn sefydliadau - mynd â phobl o gwmpas y cymoedd a'u dangos iddynt
- Physical changes - simple task
- CNC - ymgysylltu â grwpiau, sefydliadau ac ysgolion lleol
- Ymgysylltu ac ymgynghori â'r gymuned = marchnata cymdeithasol
- Rheoli'r cyfryngau - rhoi stop ar newyddion negyddol - mae'n annog copio troseddu ac Ymddygiad Gwrthgymdeithasol
- Addysg Gynnar - er mwyn annog y defnydd o adnoddau naturiol
- Newidiadau i'r cwricwlwm gorfodol
- Nid yw elw'n air drwg

Ni wnaeth y grŵp testun yma drafod Cwestiwn 3.

THEMA 7
Casglu'r hyn sy'n gweithio-syniadau, modelau, astudiaethau achos. Sut allwn ni wneud hyn a rhannu'r gwersi?

Nid oedd y thema hon yn ymarfer bwrdd ac fe'i hymgorfforwyd o fewn y Goeden Syniadau yn lle hynny (gweler tudalen 9).



CYFRANOGWYR

ENW	SEFYDLIAD	TEITL SWYDD
Fran O'Hara	Scarlet Design / Working With Not To	Prif Hwylusydd
Kay Galvin	Gwasanaeth Tân ac Achub De Cymru	Rheolwr Gwasanaethau Ieuencid
Shaun Moody	Gwasanaeth Tân ac Achub De Cymru	Rheolwr Grŵp
John Jenkins	Gwasanaeth Tân ac Achub De Cymru	Comander Gorsaf
Dr David Llewellyn	Blaengad	Cydymaith Ymchwil
Liz Dean	Rhondda Cynon Taf	Cynllunydd Amgylcheddol
Heledd Morgan	Rhondda Cynon Taf	Rheolwr Partneriaethau
Ian Woodland	Rhondda Cynon Taf	Ymateb i Argyfwng
Richard Wistow	Rhondda Cynon Taf	Ecolegydd y Sir
Michelle Gibbs	Rhondda Cynon Taf	Swyddog Chwaraeon Cymunedol
Julie Price	Rhondda Cynon Taf	Chwaraeon
Lee Davies	Rhondda Cynon Taf	Chwaraeon
John Spanswick	Rhondda Cynon Taf	Rheolwr Parciau & Chefn Gwlad
Ceri Lloyd	Rhondda Cynon Taf	Rheoli Cyrchfannau
Ray Edwards	Rhondda Cynon Taf	Pensaer Tirwedd
Stacey Delbridge	Rhondda Cynon Taf	Swyddog Hawliau Tramwy Cyhoeddus
Jonathan Mead	Ymddiriedolaeth Afonydd De Ddwyrain Cymru	Cyfarwyddwr Gweithrediadau
Gwyn Smith	Sustrans	Rheolwr Ardal De Ddwyrain Cymru
Gareth Henson	Coed Cymru	Swyddog De Ddwyrain Cymru
Victoria Norman	Bwrdd Iechyd Cwm Taf	Uwch Ymarferydd Hybu Iechyd
Ken Moon	Interlink	Cyngor & Chefnogaeth Cymunedol
Caryn Le Roux	Llywodraeth Cymru	Arweinydd Tîm Polisi Bioamrywiaeth
Gabi Torkington	Cynefin (Rhondda Cynon Taf)	Place based Coordinator
Norma Greene	Cynefin (Merthyr Tudful)	Place based Coordinator
Michelle Russ	Dŵr Cymru	Rheolwr Rheoleiddio GlawLif



CYFRANOGWYR

ENW	SEFYDLIAD	TEITL SWYDD
Rosalind Davis	Cymunedau'n Gyntaf	Rheolwr Clwstwr
Martyn Broughton	Sports Nutrition	Wedi'i leoli yn RhCT
Joanne Nicholas	CBS Merthyr Tudful	Cydlynnydd Rhaglen Gweithredu Gwledig
Sam Holt	Federation of City Farms & Community Gardens	Swyddog Datblygu De Ddwyrain Cymru
Charlene Davis	SEWBRc	Cynorthwy-ydd Gwybodaeth Bioamrywiaeth
Hywel Abbott	Groundwork	Swyddog Prosiect Afonydd Iach
Arry Beresford-Webb	Ramblers	Rheolwr Datblygu Cymru
Ian Thomas	Croeso i'n Coedwig	Swyddog Prosiect
Calum MacIntosh	Croeso i'n Coedwig	Cadeirydd, Grŵp Llywio Cwmsaebren
Mike Ash	Fforwm Mynediad Lleol RhCT	Aelod o'r fforwm
Jamie Rowland	The Bicycle Doctor, Porth	Perchennog busnes lleol
Darren Bowden	Trysorydd Clwb Beicio'r Bicycle Doctor	Trysorydd y Clwb
Jill Price	Canolfan Awyr Agored Daerwynno	Cyfarwyddwr
Wynford Price	Canolfan Awyr Agored Daerwynno	Cyfarwyddwr
Gary Evans	Taclo Tipio Cymru	Rheolwr Rhaglen
Christian Servini	Cyfoeth Naturiol Cymru	Rhondda NRM Trial Lead Officer
Becky Davies	Cyfoeth Naturiol Cymru	Rhondda NRM Trial Lead Officer
Andy Robinson	Cyfoeth Naturiol Cymru	Natural Resources Planning Manager
Adell Bridges	Cyfoeth Naturiol Cymru	Swyddog Dewch Allan!
Daniel Lewis	Cyfoeth Naturiol Cymru	Water Framework Directive
Nigel Pugh	Nigel Pugh Photography	Ffotograffydd



YCHYDIG ADBORTH O'R DIGWYDDIAD

“Wedi'i gyflwyno'n dda
ac yn drefnus iawn -
rheoli amser da!”

**“Da iawn. Wedi creu
nifer o gysylltiadau.”**

“Pynciau diddorol iawn
a llawer o gyfleoedd
da i sgwrsio a rhannu
gwybodaeth a syniadau.”

**“Roedd y fformat
cyffredinol yn dda
iawn ac yn hwyluso
trafodaeth.”**

“Cyflwyniadau'n llawn
gwybodaeth ac yn
gyflwyniad da i'r sesiynau
gweithdy.”

**“Digon o weithdai a chyfleoedd
i rwydweithio.”**

*Beth
weithiodd i
chi heddiw?*

**“Lleoliad gwych. Roedd
ffocws y cwestiynau ar Bwy /
Sut / Pryd a champau nesaf.**

“Wedi'i redeg yn effeithlon.”

**“Cyfle da i
rwydweithio a
thrafod syniadau.”**

“Siaradwyr da, ro'n i'n
hoffi'r byrddau graffig.”

**“Cynhyrchodd
syniadau da.”**

“Da iawn, wedi gosod
cynlluniau gweithredu a
gorchmynion.”

**“Gallu trafod y thema
oedd fwyaf addas i fi.”**

“Digon o gyfle i siarad
a rhannu.”



FRAN O'HARA - PRIF HWYLUSYDD

SCARLET DESIGN & 'WORKING WITH NOT TO'

Fran O'Hara yw sylfaenydd a Rheolwr Gyfarwyddwr Scarlet Design Int. Ltd, cwmni dylunio, hyfforddi a hwyluso gweledol strategol wedi'i leoli yng Nghaerdydd. Mae gan Fran gyfoeth o arbenigedd, a gafwyd mewn 4 blynedd gyda Disney yn Hong Kong a Los Angeles a 16+ mlynedd yn gweithio gyda chleientiaid aml-sector. Mae'r rhain yn amrywio o gewri byd-eang fel Cwmni Walt Disney, Shell a Vodafone, i Lywodraeth Cymru, GIG Cymru, Ymgyrch 1000 o Fywydau, awdurdodau lleol, Swyddfa Archwilio Cymru, Cartrefi Cymunedol Cymru a Gwasanaeth Tân ac Achub De Cymru.

Mae Fran yn aelod o'r IFVP, ac yn brofiadol yn defnyddio ei sgiliau arbenigol i hwyluso ac arwain digwyddiadau, caffis byd, cynadleddau, grwpiau ffocws, gweithdai, cyfarfodydd, diwrnodau cynllunio a diwrnodau staff i ddatblygu strategaethau a straeon er mwyn rhannu negeseuon ac ymgysylltu.

Mae hi'n gweithio gyda sefydliadau i nodi eu straeon ac i gyd-greu'r offer cyfathrebu mwyaf effeithiol a hygyrch i ymgysylltu â'u cynulleidfa - ar-lein ac all-lein. Gallai hyn fod yn fap gweledigaeth strategol... yn becyn cymorth ymgysylltu... yn fideo wedi'i dynnu â llaw neu'n 'gofnodion gweledol' ar raddfa fawr sy'n cael eu creu'n fyw.

www.franohara.com ohara@scarletdesign.com [@fran_ohara](https://twitter.com/fran_ohara)

Mae Fran hefyd yn gyfarwyddwr 'Gweithio Gyda, Nid I' - menter gymdeithasol sy'n gweithio ledled Cymru er mwyn cynyddu cyd-gynhyrchu o 'lawr gwlad' i fyny, er mwyn creu pobl, cymunedau a sefydliadau gwydn sydd wedi'u grymuso'u hunain.

www.workingwithnotto.com [@workingwithnot2](https://twitter.com/workingwithnot2)

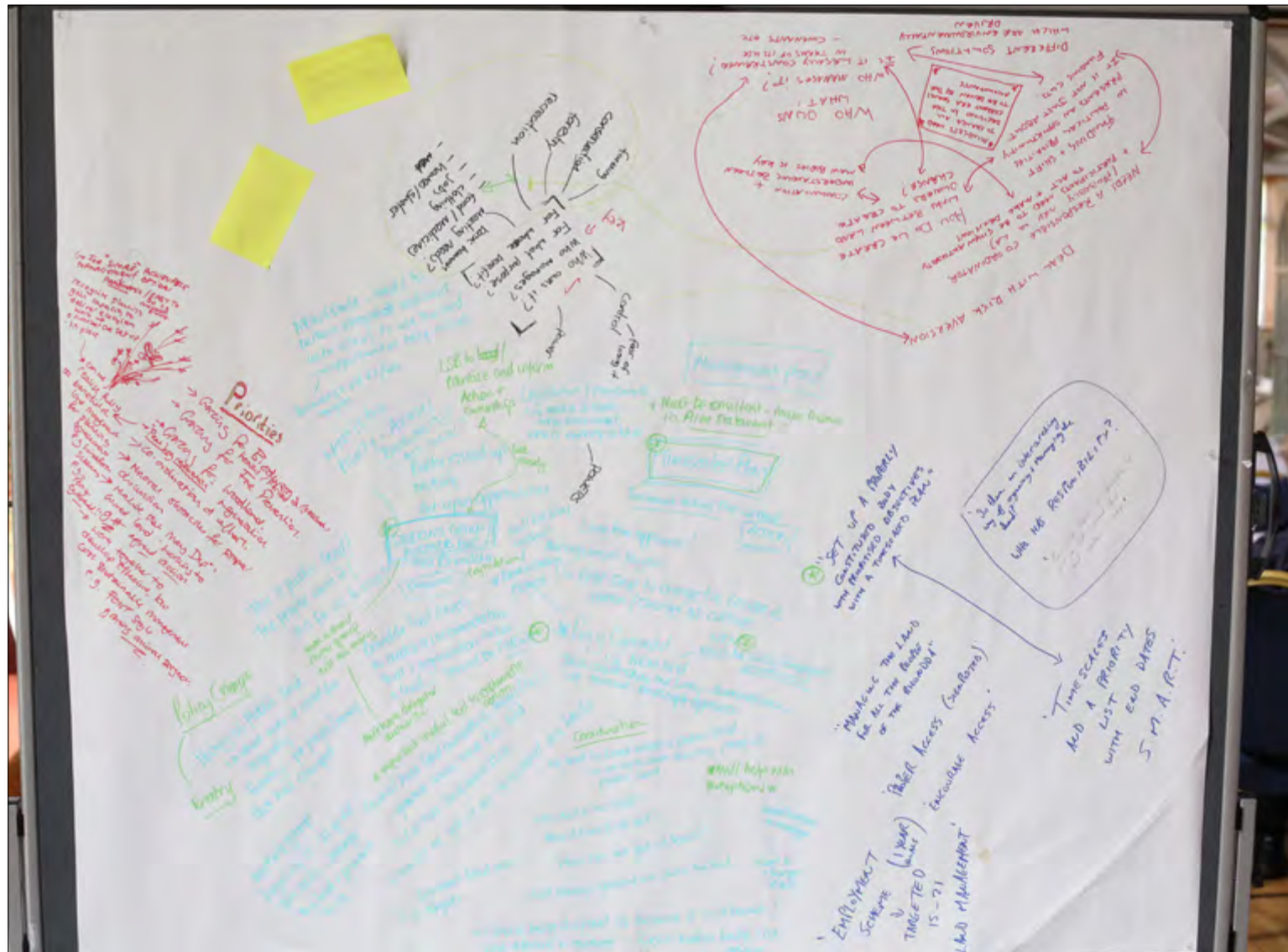


ATODIAD 1

YMARFERION BWRDD (CAFFI'R BYD):

Sut fydd Rhondda iach a bywiog yn edrych, sy'n defnyddio which uses all our assets ac yn gwneud y mwyaf o bopeth sydd gennym ni yma?

THEMA 1 Rheoli tir cyhoeddus [ffocws amgylcheddol] & adfer natur yn y Cymoedd.

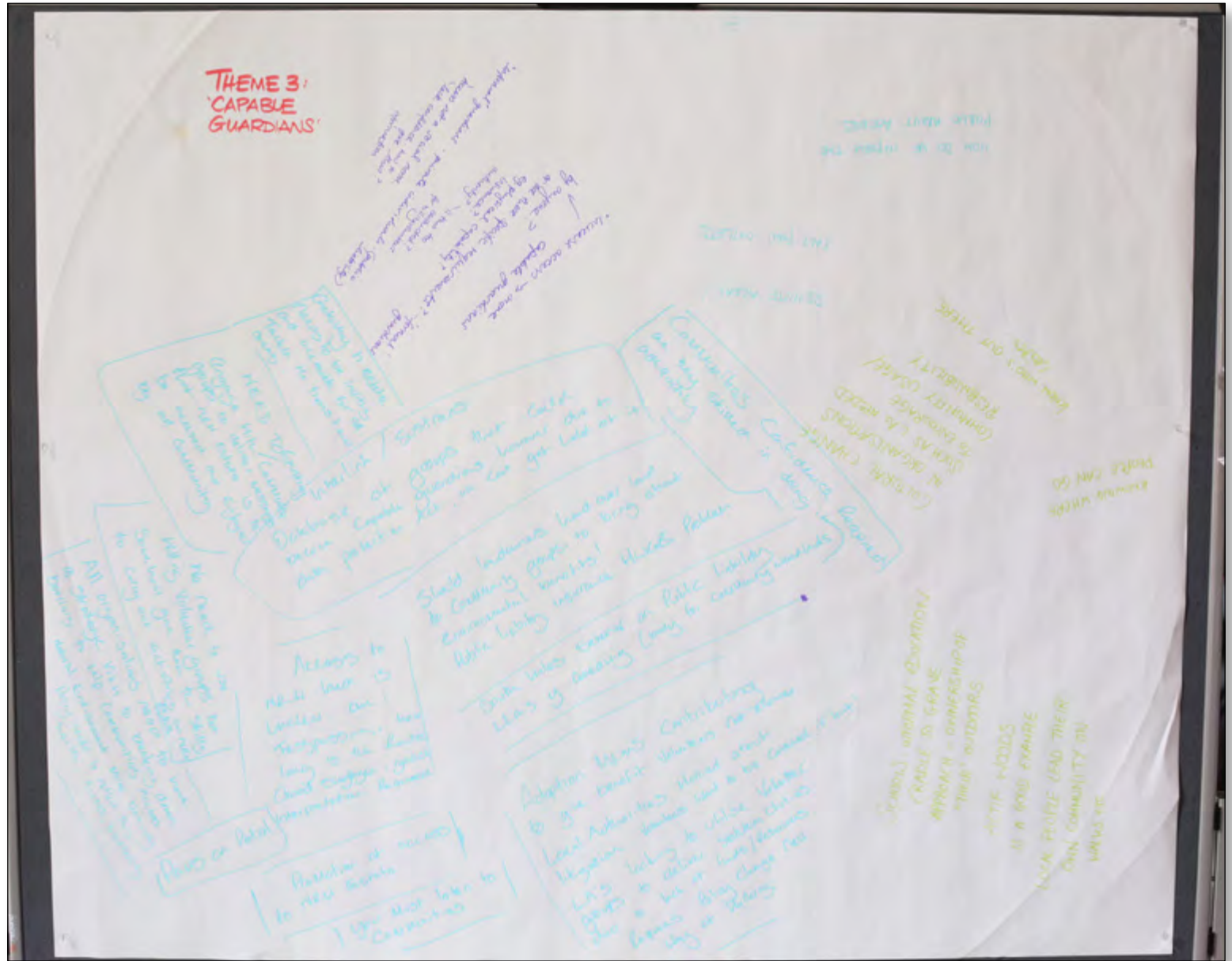




ATODIAD 1

YMARFERION BWRDD (CAFFI'R BYD):

Sut fydd Rhondda iach a bywiog yn edrych, sy'n defnyddio which uses all our assets ac yn gwneud y mwyaf o bopeth sydd gennym ni yma?



THEMA 2 Creu "Gwarcheidwaid sy'n Gallu" - cynnwys pobl leol yn y llefydd o'u cwmpas.

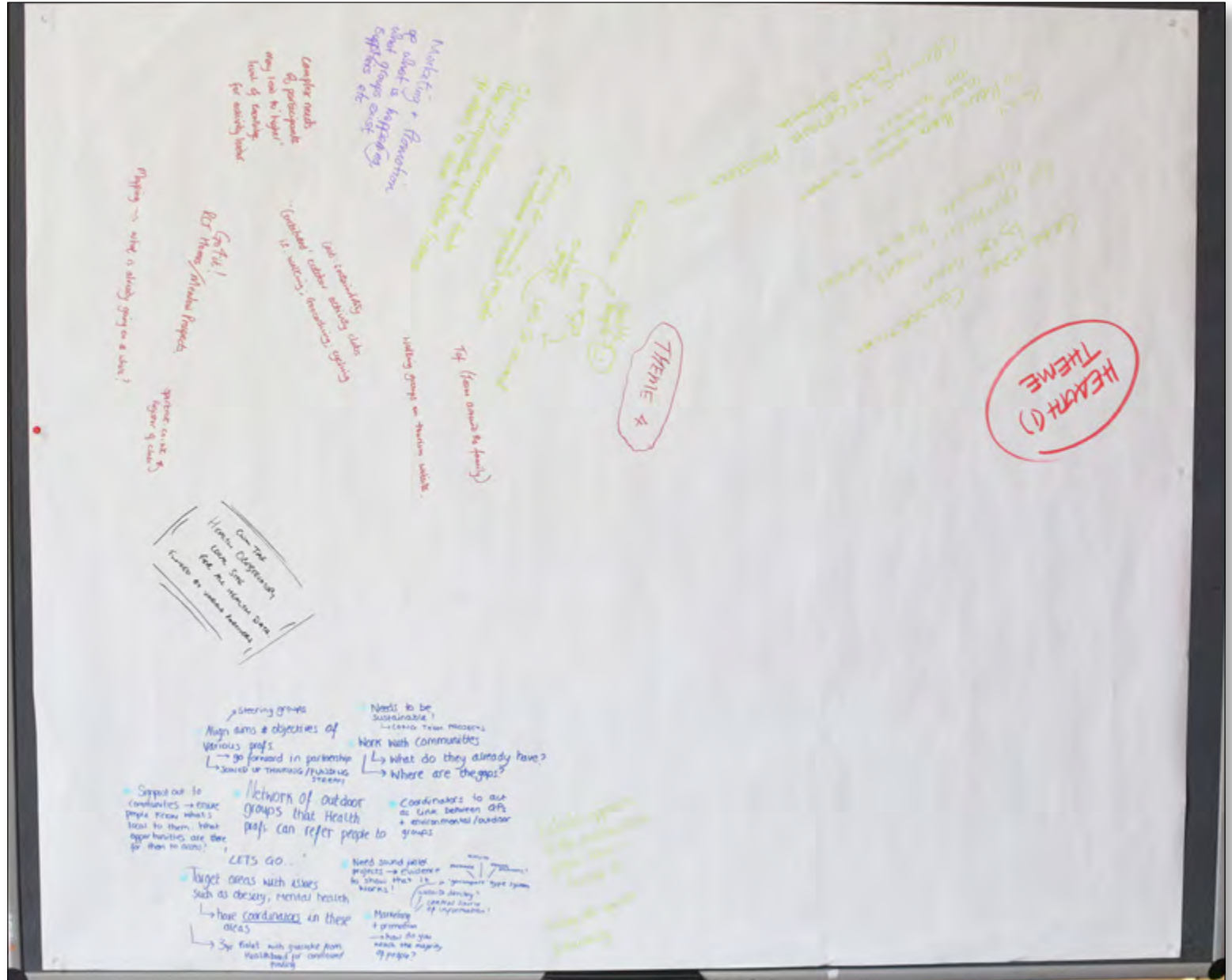


ATODIAD 1

YMARFERION BWRDD (CAFFI'R BYD):

Sut fydd Rhondda iach a bywiog yn edrych, sy'n defnyddio which uses all our assets ac yn gwneud y mwyaf o bopeth sydd gennym ni yma?

THEMA 3 Helpu'r sector iechyd i ariannu gweithgareddau awyr agored (adeiladu sail dystiolaeth).

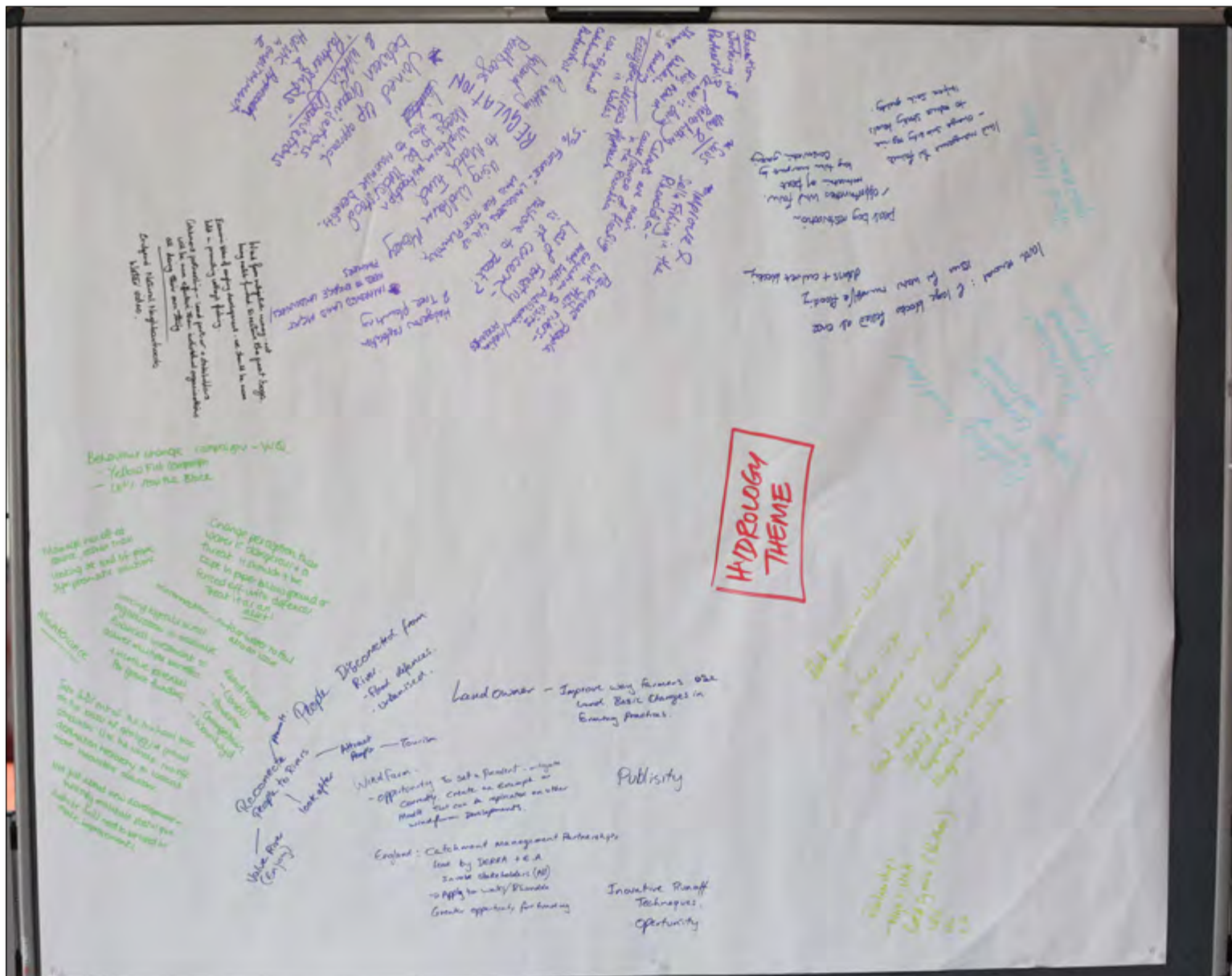


ATODIAD 1

YMARFERION BWRDD (CAFFI'R BYD):

Sut fydd Rhondda iach a bywiog yn edrych, sy'n defnyddio which uses all our assets ac yn gwneud y mwyaf o bopeth sydd gennym ni yma?

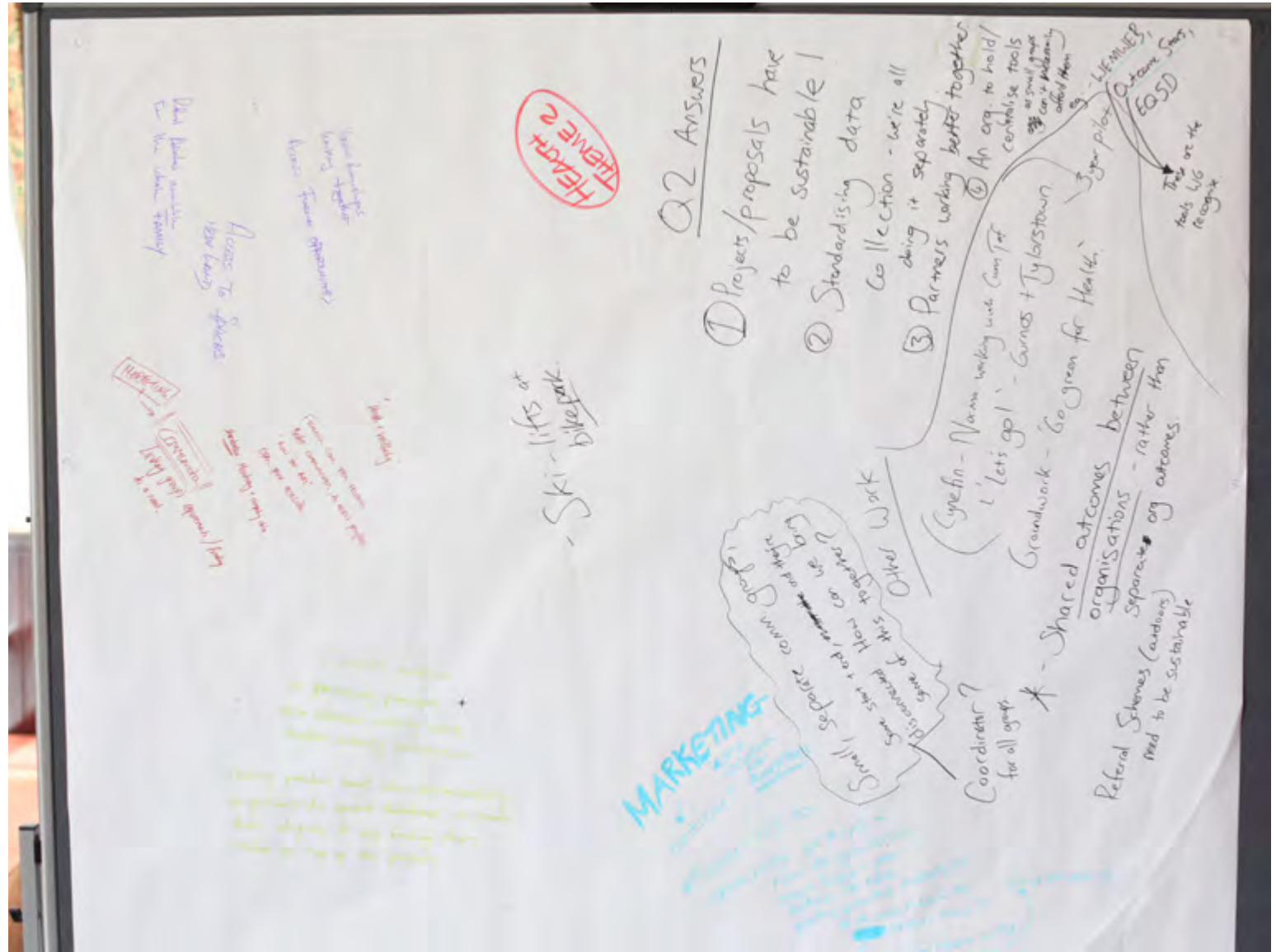
THEMA 4 Adfer Hydroleg yn y Rhondda. Sut ydym ni'n cyflawni hyn?



ATODIAD 1

YMARFERION BWRDD (CAFFI'R BYD):

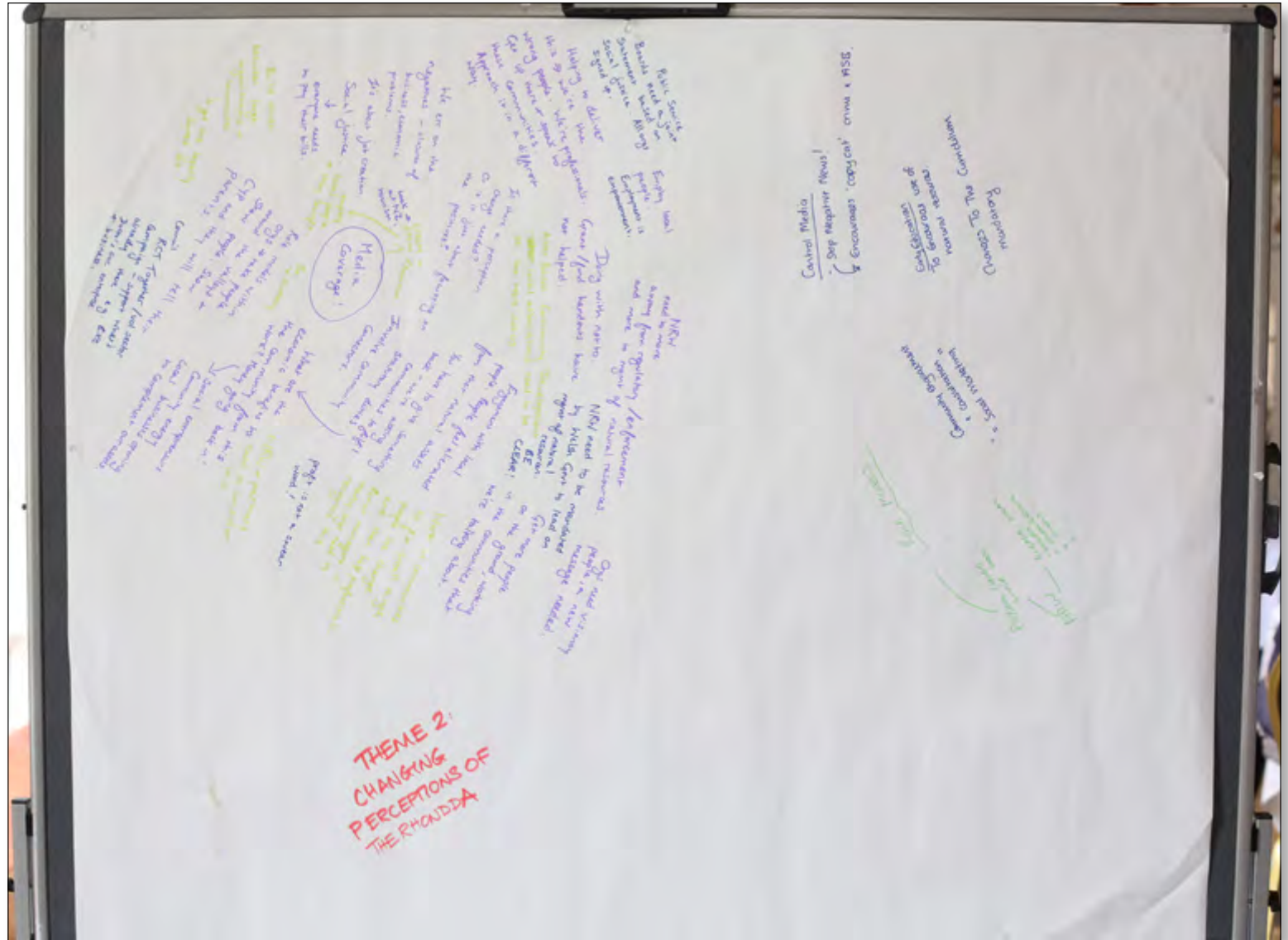
Sut fydd Rhondda iach a bywiog yn edrych, sy'n defnyddio which uses all our assets ac yn gwneud y mwyaf o bopeth sydd gennym ni yma?



ATODIAD 1

YMARFERION BWRDD (CAFFI'R BYD):

Sut fydd Rhondda iach a bywiog yn edrych, sy'n defnyddio which uses all our assets ac yn gwneud y mwyaf o bopeth sydd gennym ni yma?



THEMA 6 Newid canfyddiadau o'r Rhondda - Adfywio economaidd, twristiaeth



ATODIAD 2



Crynodeb o ddigwyddiadau ymgysylltu â'r cyhoedd yn y Rhondda Haf 2015

Treial rheoli adnoddau naturiol y Rhondda
Medi 2015



1 Cyflwyniad

Er mwyn ein helpu ni i baratoi a darparu Datganiad Ardal cychwynnol ar gyfer y treial rheoli adnoddau naturiol yn y Rhondda, rydym yn parhau i ymgysylltu â phartneriaid a chymunedau i glywed eu barn.

Yn nhymor y gwanwyn 2015, cynhaliwyd dau weithdy ffurfiol yn ymgysylltu â rhanddeiliaid yn y Rhondda ar gyfer partneriaid a grwpiau cymunedol. Bwriad y digwyddiadau hyn oedd helpu i weld beth yw'r blaenoriaethau a'r cyfleoedd posib ar gyfer rheoli adnoddau naturiol yr ardal sy'n medru dod â nifer o fanteision i'r bobl, yr economi a'r amgylchedd. Roedden ni'n awyddus hefyd i ddarganfod ffyrdd gwell o weithio rhwng partneriaid er mwyn darparu'r cyfleoedd a'r blaenoriaethau sy'n ymddangos.

Yn ystod haf 2015, dyma ni'n troi ein sylw at y bobl sy'n byw, yn gweithio ac yn chwarae yn y Rhondda i ddarganfod eu barn. Mae barn y cyhoedd yn holl bwysig wrth i ni geisio adnabod anghenion cymdeithasol, economaidd ac amgylcheddol yr ardal. Er mwyn gwneud hyn, dyma ni'n mynychu amrywiaeth o ddigwyddiadau yn y gymuned, a'n cynorthwyodd ni i gasglu gwybodaeth yn ymwneud ag egni (yn y gorffennol, y presennol a'r dyfodol), sgiliau/swyddi, yr hyn mae pobl yn ei hoffi fwyaf am yr ardal, sut maen nhw'n defnyddio'r awyr agored a'u dymuniadau ar gyfer eu cymunedau.

Mae'r ddogfen hon yn grynodedb o'r digwyddiadau cyhoeddus a fynychwyd gennym, y dulliau a'r deunyddiau a ddefnyddiwyd, a'r prif gasgliadau.

Crynodeb o ddigwyddiadau ymgysylltu â'r cyhoedd yn y Rhondda, haf 2015



Trigolion yn cwblhau'r ffurflenni A5 am y Rhondda

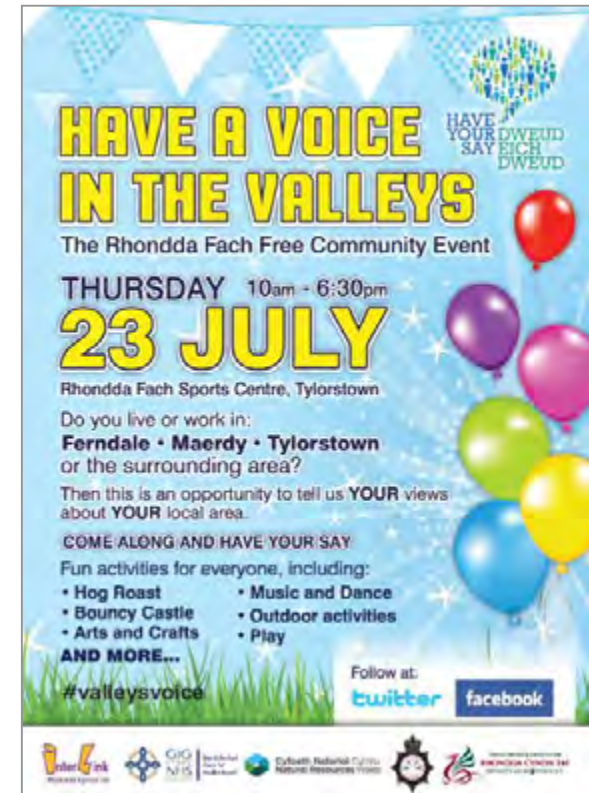
2 Digwyddiadau yn y gymuned: haf 2015

I gyd-fynd â'n gwaith ymgysylltu presennol gyda mudiadau proffesiynol, fe weithion ni gyda'r awdurdod lleol a phartneriaid eraill er mwyn cynllunio a mynychu amrywiaeth o ddigwyddiadau yn y gymuned a gynhaliwyd yn haf 2015. Dewiswyd cymryd rhan mewn digwyddiadau cymunedol a drefnwyd yn yr ardal eisoes er mwyn osgoi ailadrodd, ac i'n helpu ni a'n partneriaid i arbed amser ac arian. Mynychwyd y digwyddiadau isod ym mis Gorffennaf ac Awst 2015 er mwyn casglu syniadau pobl am Rhondda iach a bywiog:

- **Diwrnod Lles Ieuentid yn Ysgol Gyfun Ferndale, Rhondda (22 Awst)**
Mynychwyd gan blant a phobl ifanc o'r 5 prif ysgol gyfun yn y Rhondda.
- **'Have a voice in the Valleys' yng Nghanolfan Chwaraeon Rhondda Fach, Rhondda (23 Gorffennaf)** *gweler isod am fwy o wybodaeth
Digwyddiad ymgysylltu â'r gymuned a drefnwyd ar y cyd rhyngom ni (CNC) a Chyngor Bwrdeistref Sirol Rhondda Cynon Taf, sydd hefyd yn treialu dull o ddarparu gwasanaethau sy'n seiliedig ar ardal.

Mynychwyd gan blant, rhieni ac ymwelwyr lleol â'r ganolfan chwaraeon. Daeth tua 180 o bobl i'r digwyddiad gyda 65 ohonynt yn llenwi'r *Snap Survey*.

Y prif themâu a drafodwyd oedd swyddi/hyfforddi/sgiliau, a chasglwyd gwybodaeth gan *snap surveys*, nodiadau post-it a'n taflenni A5.



Taflen yn hysbysebu'r digwyddiad gan CNC / RCT, 'Have a voice in the Valleys'.

Crynodeb o ddigwyddiadau ymgysylltu â'r cyhoedd yn y Rhondda, haf 2015

- **'Stories of Change' yn Llyfrgell Treherbert, Rhondda (28 Gorffennaf – 4 Awst)**
Digwyddiad unigryw, hiraethus a llwyddiannus pythefnos o hyd a gynhaliwyd yn Llyfrgell wag Treherbert. Arweiniwyd y digwyddiad gan Blaengad, Storyworks a Croeso i'n Coedwig, gyda bron i 700 o aelodau'r cyhoedd yn cymryd rhan dros y bythefnos gyfan. Prif themâu'r digwyddiad oedd egni (yn y gorffennol, y presennol a'r dyfodol), Rhondda Uwch, hamdden ac unrhyw bwnc arall yr hoffai'r ymwelwyr sgwrsio yn ei gylch.
- **Cegaid o Fwyd Cymru/Big Welsh Bite ym Mharc Ynysangharad, Pontypridd (1-2 Awst)**
Mae'r sioe fwyd ac amaeth Gymreig yn wyl dros ddau ddiwrnod sy'n arddangos cynnyrch lleol. Defnyddiwyd yr Arweinlyfr (gweler adran 4) gan ein cydweithwyr yn nhîm Rheoli Adnoddau Naturiol Taf. Cwblhawyd 44 o daflenni gan ymwelwyr yr wyl.



Llun 1) Yn y digwyddiad *Voice in the Valleys* a drefnwyd ar y cyd gan CNC / RCT; Llun 2) Ymwelydd yn cwblhau taflen A5 yng ngŵyl Cegaid o Fwyd Cymru; Llun 3) Siarad â thrigolion Treherbert

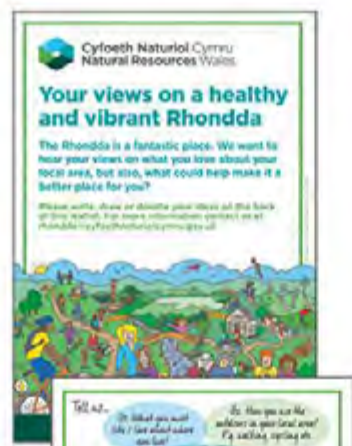
Crynodeb o ddigwyddiadau ymgysylltu â'r cyhoedd yn y Rhondda, haf 2015

3 Deunyddiau Ymgysylltu

Er mwyn cyfarfod a siarad â'r gymuned, fe weithion ni gyda'n hwylusydd i greu arweinyfr trawiadol er mwyn mynd ag ef gyda ni i ddigwyddiadau amrywiol. Dyluniwyd ein harweinyfr cymunedol modwlar dwyieithog isod er mwyn ei ddefnyddio naill ai gyda'r sawl sy'n bresennol neu fel poster/taflen/bocs syniadau annibynnol. Mae'r darluniau o dirlun y Rhondda'n dangos rhai o'r gwahanol ffyrdd y mae pobl yn medru defnyddio eu hamgylchedd lleol.



Baner 'pop-up'



Taflen A5, gyda lle gwag ar y cefn er mwyn i bobl allu ysgrifennu neu ddarlunio syniadau a lle iddyn nhw ddarparu eu manylion



Poster A4, A3 ac A2



Poster A2 – lle i bobl roi nodiadau 'post-its' neu ysgrifennu



Bocs syniadau

Crynodeb o ddigwyddiadau ymgysylltu â'r cyhoedd yn y Rhondda, haf 2015

4 Methodoleg

Holiaduron y taflenni A5

Ymgysylltwyd â'r cyhoedd trwy gynnal sgysiau anffurfiol yn y digwyddiadau amrywiol a fynychwyd gennym.

Er mwyn gweld beth oedd barn y cyhoedd, gofynnwyd iddynt gwblhau un o'n taflenni A5 (a ddangosir yn yr arweinlyfr yn adran 4).

Mae gan y taflenni flychau i'w ticio ar gyfer 'lleoliad'/'cod post' a chategori oedran er mwyn cael syniad o'r ddemograffeg, ac mae'n cynnwys 3 cwestiwn:

1. Beth ydych chi'n ei hoffi fwyaf am eich ardal?
2. Sut ydych chi'n defnyddio'r awyr agored yn eich ardal leol?
3. Beth yw eich syniadau am wella eich ardal leol?

Cwblhaodd dros 100 o bobl y taflenni A5.

Snap survey

Ar gyfer y digwyddiad 'Have a voice in the Valleys' yng Nghanolfan Chwaraeon Rhondda Fach, defnyddiwyd holiaduron snap survey ar bapur ac yn electronig ar gyfrifiaduron llechen, yn ogystal â thechnegau mapio asedau cymunedol er mwyn cofnodi'r ymatebion. Daeth dyn camera i recordio'r digwyddiad, a chynhaliwyd cyfres o gyfweiliadau gyda'r ymwelwyr o flaen y camera. Cwblhaodd 65 o bobl y Snap Survey.

Mapiau

Aethom ni â mapiau mawr o'r ardal leol i ddau o'r digwyddiadau cyhoeddus er mwyn i bobl allu ysgrifennu, tynnu lluniau a sgriblo unrhyw wybodaeth yr hoffent gyfrannu. Mae'r mapiau'n gweithio'n dda, ac maen nhw wedi darparu ystod fawr o wybodaeth gan gynnwys: mannau ble gwelir troseddu ac ymddygiad gwrthgymdeithasol, ardaloedd poblogaidd ar gyfer cerdded, mannau o ddiddordeb o ran natur, a gwybodaeth arall yn ymwneud â llifogydd lleol ac ati.

Crynodeb o ddigwyddiadau ymgysylltu â'r cyhoedd yn y Rhondda, haf 2015



5 Crynodeb o'r canfyddiadau

1. Gofynnwyd y 3 cwestiwn canlynol i bobl y Rhondda:

1 Beth ydych chi'n ei hoffi fwyaf am eich ardal?

- Mae 46% yn hoff o gefn gwlad y Rhondda (mynyddoedd, coedwigoedd, afonydd)
- Mae 15% yn hoff o frogarwch y Rhondda
- Mae 14% yn hoff o'r golygfeydd
- Mae 12% yn hoff o'r parciau a'r manau gwyrdd mewn ardaloedd trefol
- Mae 5% yn hoff o'r bywyd gwyllt, 2% yn hoffi'r tawelwch, ac mae 6% yn hoff o bethau eraill.

2 Sut ydych chi'n defnyddio'r awyr agored yn eich ardal leol?

- Mae 58% yn hoff o'i ddefnyddio i gerdded
- Mae 14% yn hoff o feicio a defnyddio llwybrau beic
- Mae 10% yn hoff o gerdded a beicio
- Mae 16% yn hoff o gymryd rhan mewn chwaraeon eraill, gan gynnwys dringo, golff, criced, rygbi a phêl-droed, ac mae 2% yn defnyddio'r afonydd lleol er mwyn pysgota

3 Beth yw eich syniadau am wella eich ardal leol?

- Mae 26% o'r gymuned eisiau gweld mwy o sylw i drosedd ac ymddygiad gwrth-gymdeithasol
- Mae 20% eisiau gweld mwy o weithgareddau/pethau i'w gwneud ar gyfer plant a phobl ifanc
- Mae 17% eisiau hygyrchedd gwell i hamdden
- Mae 16% eisiau gweld mwy o hyfforddiant sgiliau a swyddi
- Mae 6% eisiau gwella'r amgylchedd leol i'r bywyd gwyllt
- Mae 5% eisiau lleihau tagfeydd traffig ac mae 5% eisiau gweld defnydd i'r adeiladau gwag
- Mae 3% eisiau hyrwyddo Cymoedd De Cymru ymhellach ac roedd gan 2% awgrymiadau eraill, gan gynnwys tyfu bwyd fel cymuned

O'r ymatebwyr, roedd 22% ohonynt dan 18 oed, 30% rhwng 18-40 oed, 32% rhwng 40-65 oed a 16% dros 65 oed.

Crynodeb o ddigwyddiadau ymgysylltu â'r cyhoedd yn y Rhondda, haf 2015



Trosolwg o gwestiwn 1

Dywedodd 46% o'r bobl a ymatebodd mai'r bryniau, y wlad a'r coedwigoedd roedden nhw'n ei hoffi fwyaf am eu hardal. Ymatebodd 26% o'r bobl er mwyn dweud cymaint roedden nhw'n hoff o'r parciau a'r mannau gwyrdd lleol (gan gynnwys meysydd chwaraeon) a'r golygfeydd. Gyda'i gilydd, mae hyn yn cynrychioli 72% o'r holl ymatebion oedd yn cyfeirio at fannau gwyrdd a'r wlad o'u cwmpas fel y rheswm pennaf dros garu ble maen nhw'n byw. Yr ymateb arwyddocaol arall oedd yr ymdeimlad o frogarwch sy'n bodoli yn y Rhondda.

*'Dwi'n falch iawn
o'r llwybrau a'r
wlad*

*'Mae gennym ni rai o'r
golygfeydd gorau a dwi'n
dwli ar weld y gwyrddni'n
newid lliw trwy bob tymor'*

*'Dwi'n caru'r bobl
a'r teimlad o garu
ein bro'*

Trosolwg o gwestiwn 2

Cerdded a beicio sy'n cael ei wneud fwyaf yn yr awyr agored yn y Rhondda o bell ffordd. Mae **58%** o'r bobl a ymatebodd yn defnyddio'r awyr agored ar gyfer cerdded (gan gynnwys mynd â'r ci am dro), mae 14% yn beicio ac yn defnyddio llwybrau beicio, ac mae 10% yn hoff o gerdded a beicio. Gyda'i gilydd, mae hyn y golygu bod **82%** o'r ymatebwyr naill ai'n hoff o gerdded neu feicio yn y Rhondda. Mae gweddill yr atebion yn cynnwys cymryd rhan mewn chwaraeon eraill fel dringo, golff, criced, rygbi a phêl-droed, a physgota.

*'Dwi'n dwli ar gerdded,
mwynhau'r golygfeydd a
chasglu mwya'*

*'Dwi'n 14 a dwi'n hoffi
cerdded ar y
mynyddoedd gyda
Dad'*

*'Dwi'n cerdded ar y
mynyddoedd ac yn mynd â fy
wyrion ar deithiau cerdded
natur yn aml'*

Crynodeb o ddigwyddiadau ymgysylltu â'r cyhoedd yn y Rhondda, haf 2015



Yr ymateb mwyaf aml ynglŷn â beth all helpu ardal leol pobl y Rhondda oedd tacio troseddu ac ymddygiad gwrth-gymdeithasol (**26%**). Mae ymatebion eraill arwyddocaol yn cynnwys mwy o weithgareddau ar gyfer plant a phobl ifanc (20%), gwella hygrychedd gweithgareddau hamdden (17%), a dod â swyddi/addysg a hyfforddiant i'r Rhondda (16%). Roedd yr atebion eraill yn ymwneud â gwella'r amgylchedd lleol (6%), lleihau tagfeydd traffig (5%), defnyddio adeiladau gwag (5%) a hyrwyddo'r cymoedd (3%), yn ogystal â sylwadau eraill gan gynnwys tyfu bwyd fel cymuned.

*'Yn sicrhau bod mwy o
mannau agored e.e.
marchogaeth, clybiau cerdded
a llwybrau beicio'*

*'Ddatlo'r holl hysgwrth
fanteision beicio'*

*'Mae angen manau
i'w defnyddio'*

*'Mae angen mesurau llym
ar ymddygiad gwrth-
gymdeithasol'*

*'Perchnogaeth
gymunedol a mynediad
gwell i'n adnoddau
naturiol'*

*'Mae angen afonydd
glanach a mwy o
ffyrdd i bobl allu
cymryd rhan'*

*'Cael y gymuned i
weithio gyda'i gilydd er
mwyn tacluso'r ardal'*

*'Mae angen mwy o
bethau i blant i'w
wneud i'w cadw nhw'n
brysur'*

Crynodeb o ddigwyddiadau ymgysylltu â'r cyhoedd yn y Rhondda, haf 2015



Canlyniadau'r Snap Survey

Mae'r wybodaeth uchod yn pwysleisio ymatebion pobl i'r 3 cwestiwn a holwyd ar ein taflenni A5 (mwy o wybodaeth am ein harweinlyfr ymgysylltu ar gael yn Adran 4). Yn ogystal â hyn, cwblhaodd 65 o bobl y *Snap Survey* yn y digwyddiad 'Have a voice in the Valleys' a drefnwyd gan CNC a Chyngor Bwrdeistref Sirol Rhondda Cynon Taf yng Nghanolfan Chwaraeon Rhondda Fach ar 23 Gorffennaf 2015.

O gwestiynau'r Snap Survey, pwysleisiodd 63% o'r ymatebwyr eu hawydd i weld mwy o swyddi a chyfleoedd dysgu er mwyn gwella'r ardal. Yn dilyn hyn, roedd 30% o ymatebwyr yn awyddus i weld amgylchedd mwy dymunol, gyda 6.5% yn dymuno gweld gwasanaethau iechyd gwell. Wrth ofyn pwy oedd pobl yn meddwl oedd yn gyfrifol am ddod â gwelliannau i'r ardal, roedd 28% o'r ymatebion yn rhoi'r cyfrifoldeb ar y llywodraeth, gyda 28% arall yn dweud mai'r Cyngor oedd y prif awdurdod ar gyfer gwelliannau. Fodd bynnag, cyfeiriodd nifer calonogol (28%) o bobl yn benodol at y cyfrifoldeb ar y cyd sydd gan sefydliadau, cymunedau ac unigolion wrth ddod â gwelliannau. Dim ond 1.7% o'r ymatebwyr roddodd y cyfrifoldeb ar eu hunain i ddod â newid i'r ardal.

Pan ofynnwyd y cwestiwn am beth maen nhw'n ei hoffi fwyaf am eu hardal, amlygodd y rhan fwyaf o'r ymatebwyr y bobl a'r teimlad o frogarwch, a'r amgylchedd naturiol a'r awyr agored ddaeth nesaf. Roedd y mynychwyr yn gweld y Rhondda fel lle da ar gyfer gweithgareddau awyr agored fel cerdded, beicio a mynd â chŵn am dro, ac roedd yr amgylchfyd naturiol yn cael ei grybwyll yn aml fel rhywbeth roedd pobl yn ei hoffi am yr ardal.

Cofnodwyd teimladau cadarnhaol a negyddol ynglŷn â dyfodol yr ardal. Roedd yr ymatebion negyddol yn fwy penodol, ac yn codi pryderon pobl ynghylch y diffyg ariannu yn yr ardal, y diffyg diddordeb gwleidyddol sydd i'w weld yno, y diffyg swyddi/cyfleoedd, yn ogystal â phryderon ynglŷn â'r cynnydd mewn trosedd ac ymddygiad gwrth-gymdeithasol. Serch hynny, roedd nifer o'r mynychwyr yn gadarnhaol am yr hyn roedden nhw'n teimlo y gallan nhw roi yn ôl i'r ardal e.e. sgiliau, amser a gwirfoddoli.

Crynodeb o ddigwyddiadau ymgysylltu â'r cyhoedd yn y Rhondda, haf 2015



6 Crynodeb o negeseuon allweddol

O'r holl ymatebion a gasglwyd yn haf 2015, daeth sawl neges glir i'r amlwg oedd yn dangos bod nifer o bobl yn y Rhondda:

- Yn hoff iawn o'r wlad o'u cwmpas, y parciau lleol a'r golygfeydd, ac yn falch o'r teimlad cryf o frogarwch
- Yn mwynhau defnyddio'r awyr agored ar gyfer cerdded, mynd â chŵn am dro, beicio ac ati, ond yn awyddus i weld darpariaeth well ar gyfer cerddwyr a beicwyr
- Ddim yn mentro i'r wlad o'u cwmpas, er gwaetha'u lleoliad gymharol agos at y mannau awyr agored
- Yn awyddus i weld mwy o swyddi/cyfleoedd yn yr ardal, ac i wneud rhywbeth am y bygythiad cyson o drosedd ac ymddygiad gwrth-gymdeithasol
- Yn bryderus am y diffyg gweithgareddau ar gyfer plant a phobl ifanc yn yr ardal.

Darlunnir canlyniadau'r 3 cwestiwn yn y siartiau isod.

Y camau nesaf

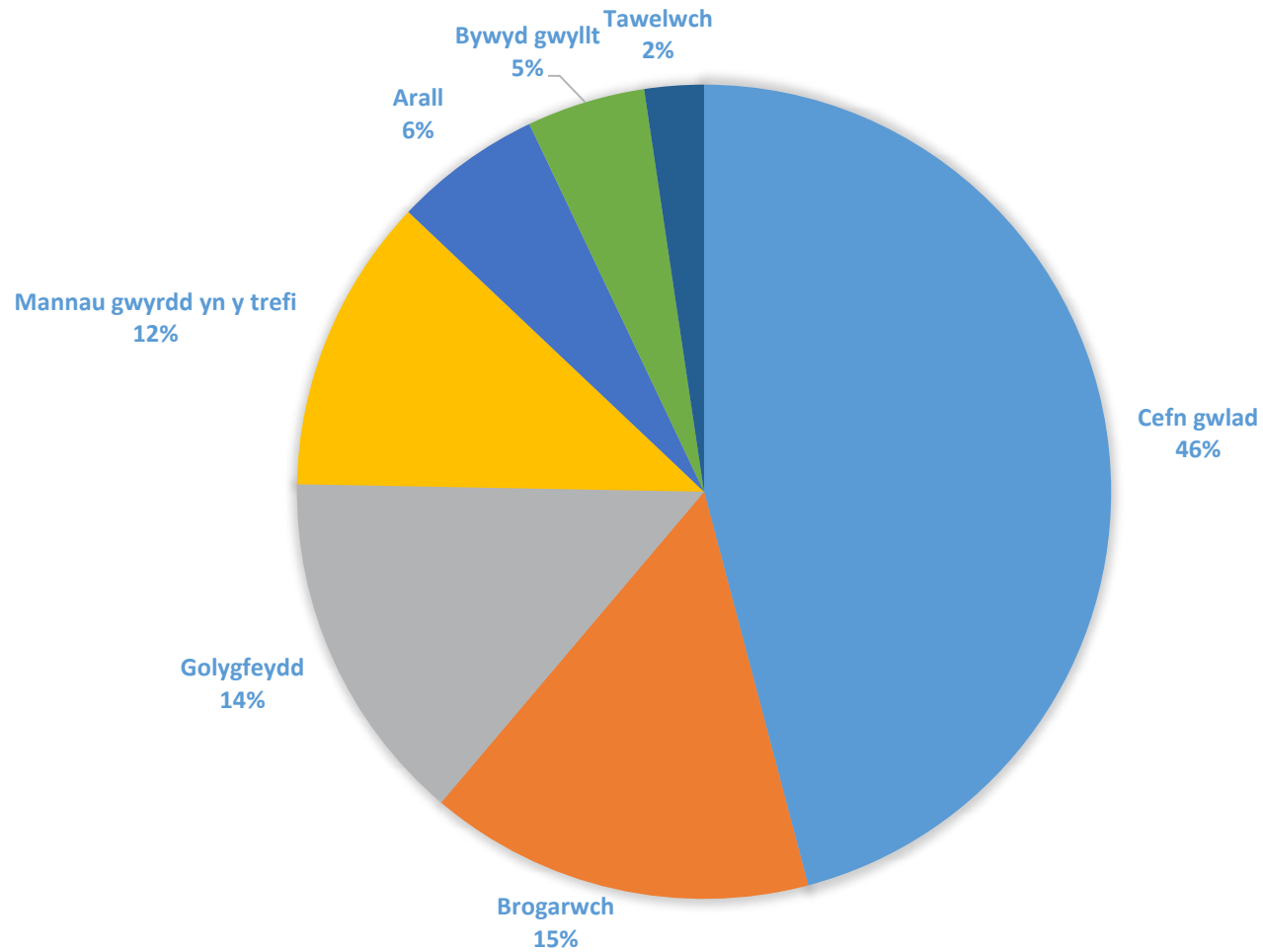
Bydd y wybodaeth a gasglwyd wrth y cyhoedd hyd yma'n cyfrannu at ein gwybodaeth gefnogol er mwyn ein helpu ni i baratoi a chyflwyno Datganiad Ardal cychwynnol ar gyfer y Rhondda. Ynghyd â barn ein partneriaid, bydd y dystiolaeth hon yn ein helpu ni i weld beth fydd y blaenoriaethau a'r cyfleoedd ar gyfer sut fyddwn ni'n rheoli adnoddau naturiol y Rhondda.

Yn ystod y misoedd nesaf, byddwn yn parhau i ofyn barn y cyhoedd. Trwy fabwysiadu'r un dull a ddefnyddiwyd yn haf 2015, byddwn yn cydweithio â phartneriaid er mwyn canolbwyntio ar fynychu digwyddiadau cymunedol sydd wedi eu trefnu yn yr ardal eisoes.

Crynodeb o ddigwyddiadau ymgysylltu â'r cyhoedd yn y Rhondda, haf 2015

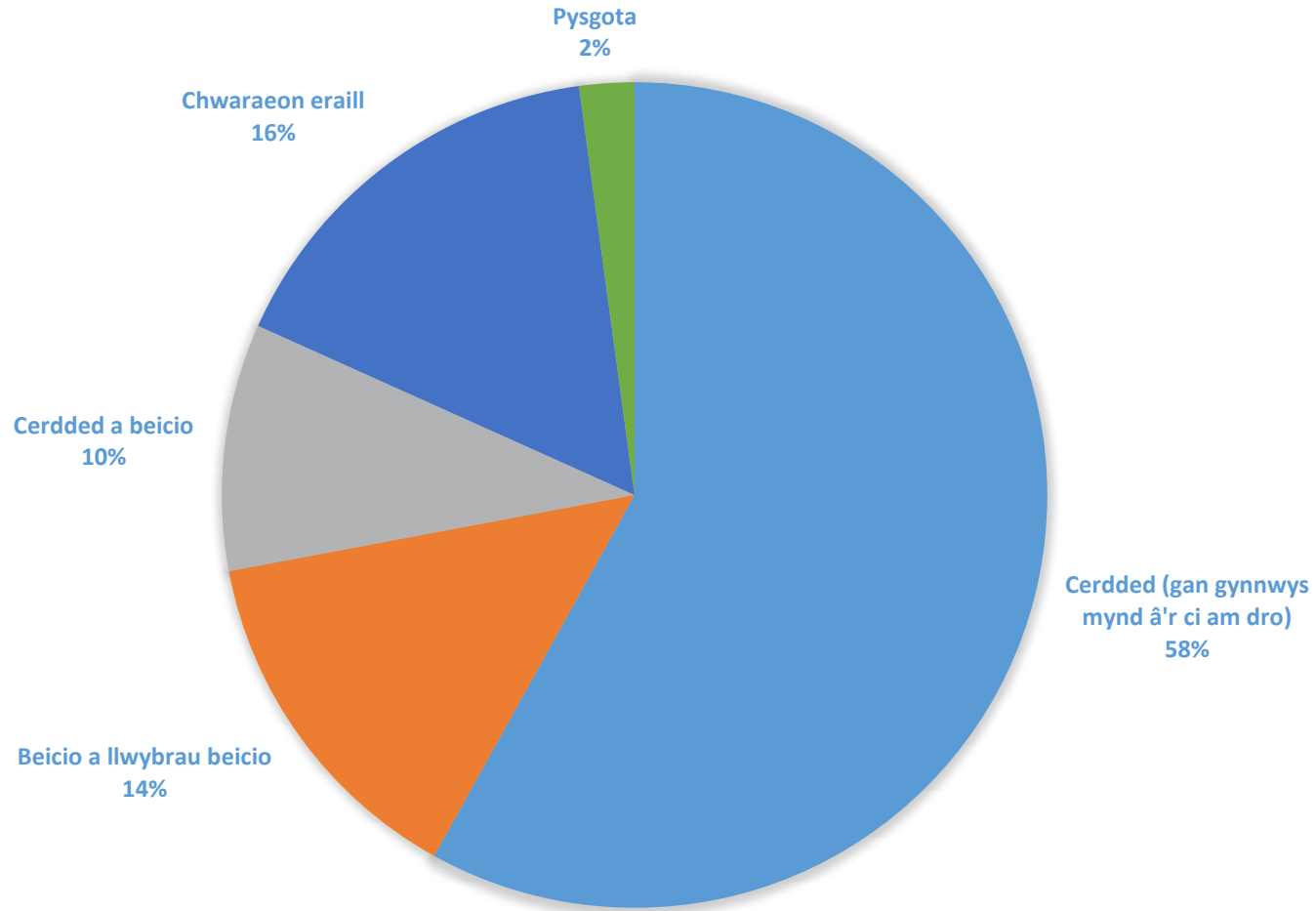


Cwestiwn 1: Beth ydych chi'n ei hoffi fwyaf am eich ardal?



Crynodeb o ddigwyddiadau ymgysylltu â'r cyhoedd yn y Rhondda, haf 2015

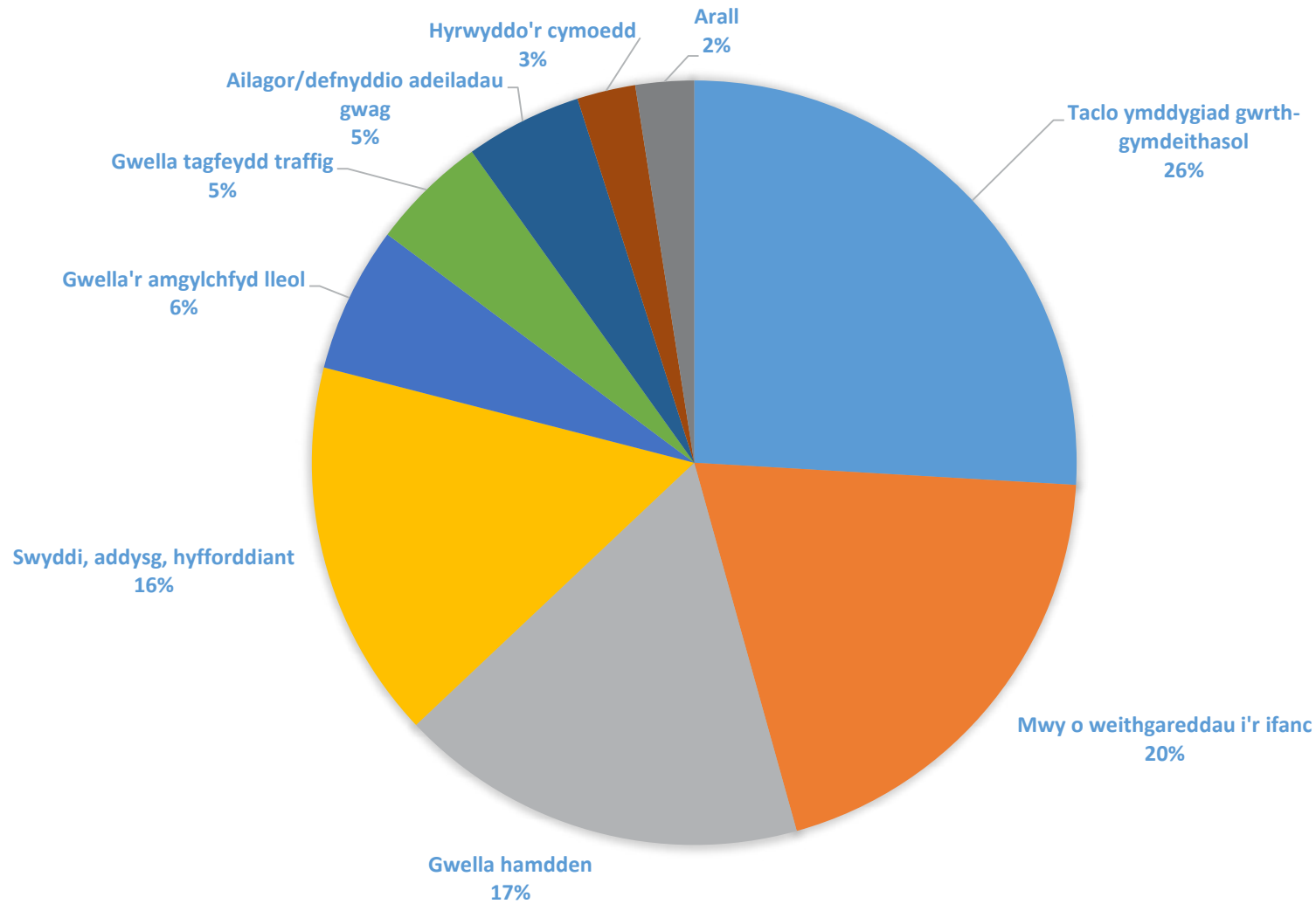
Cwestiwn 2: Sut ydych chi'n defnyddio'r awyr agored yn eich ardal leol?



Crynodeb o ddigwyddiadau ymgysylltu â'r cyhoedd yn y Rhondda, haf 2015



Cwestiwn 3: Beth yw eich syniadau am wella eich ardal leol?



Crynodeb o ddigwyddiadau ymgysylltu â'r cyhoedd yn y Rhondda, haf 2015



Crynodeb o ddigwyddiadau ymgysylltu â'r cyhoedd yn y Rhondda Haf 2015

Treial rheoli adnoddau naturiol y Rhondda
Medi 2015

