

Gardd Ysgol i'r Gymuned Gyfan



Mae prosiect partneriaeth, a gaiff ei gydlynu gan 'Allan â Ni!', wedi'i sefydlu yn Ysgol Hendre yng Nghaernarfon rhwng y rhieni, y disgyblion, Prifysgol Bangor, yr Ymddiriedolaeth Natur, Cymunedau yn Gyntaf a Cyfoeth Naturiol Cymru. Bwriad y prosiect yw sefydlu gardd gymunedol newydd sbon ar ddarn o dir segur yn yr ysgol.

Un o nodau'r ardd yw rhoi cyfle i'r plant weld pethau'n tyfu a blasu gwahanol fathau o ffrwythau a llysiau o'r ardd. Cafodd yr 8 gwely llysiau eu hadeiladu gan ofalwr yr ysgol, a bu'r Clwb Garddio newydd yn eu llenwi wedyn â phridd.

Mae cymysgedd o lwyni a phlanhigion dringo wedi'u plannu ar hyd ffens, yn ogystal â gwrychoedd brodorol i ddenu bywyd gwylt buddiol. Mae'r disgyblion hefyd wedi bod yn defnyddio'r ardd i gynnal sesiynau a fydd o fantais i'w hastudiaethau cwricwlaidd, eu sgiliau cymdeithasol a'u hiechyd.

Mae'r Clwb

Garddio yn cwrdd yn yr ysgol bob bore dydd lau a chaiff ei redeg gan Anna Williams o Ymddiriedolaeth Natur Gogledd Cymru, diolch i grant o £3,000 gan Gronfa 'Ymestyn yn Uwch – Ymestyn yn Ehangach' Prifysgol Bangor. Mae'r prosiect wedi bod yn llwyddiant mawr ac wedi ennyn cefnogaeth frwd ymysg y rhieni sy'n mwynhau elfen gymdeithasol y clwb yn ogystal â'r cyfle i wneud ychydig o ymarfer corff!

Mae'r ardd yn golygu bod gan yr ysgol adnodd amgylcheddol diogel newydd a fydd yn cynyddu nifer y cyfleoedd sydd ar gael i'r disgyblion ddysgu yn yr awyr agored. Mae hefyd wedi arwain at hybu hyder a balchder a datblygu sgiliau newydd y mae modd eu trosglwyddo.



Rhieni Ysgol Tregatwg yn trawsnewid gardd yr ysgol

Mae grŵp Rhieni Ysgol Gynradd Tregatwg wedi bod yn ymwneud ag 'Allan â Ni!' ers dros flwyddyn. Maent yn arwain teithiau cerdded yn rheolaidd yn y gymuned ac mae'r aelodau wedi cael hyfforddiant i arwain teithiau cerdded er budd iechyd.

Mae unedau System Leoli Fyd-eang wedi'u prynu, sydd wedi galluogi'r rhieni i ddangos i holl blant yr ysgol beth yw Geogelcio. Buont hyd yn oed yn defnyddio'r unedau yn rhan o ddiwrnod pontio a gynhaliwyd yn yr ysgol uwchradd leol; bellach mae'r rhieni yn rhoi cynnig ar arddio.

Mae'r grŵp wedi trawsnewid darn segur o dir y tu cefn i'r ysgol, ac mae wedi gwneud argraff fawr ar y disgyblion a'r rhieni. Gyda chymorth a chyllid gan 'Allan â Ni!' a Cadwch Gymru'n Daclus mae'r ardd yn edrych yn wych, mae gerddi'r tylwyth teg yn deffro'r dychymyg ac mae'r ieir, sef Tikka a Jalfrezi, yn ymgartrefu'n dda ac yn cyflenwi wyau ffres i deuluoedd lleol.



Dysgu sgiliau'n awr — mwynhau'r cynnyrch wedyn

Gyda chymorth gan 'Allan â Ni!' mae Cymorth i Fenywod Rhondda Cynon Taf wedi creu gardd lysiau y tu allan i un o lochesau'r elusen. Dim ond ysmygwyr oedd yn arfer defnyddio'r ardal hon yn yr awyr agored, ac roedd yn ddarn diflas o dir â dim ond glaswellt a chwyn yn tyfu arno. I lawer o fenywod nad ydynt yn teimlo ei bod yn ddiogel iddynt adael y lloches, mae dod o hyd i bethau i'w cadw'n brysur yn gallu bod yn anodd. Yn y cyfamser, roedd rhai o'r menywod wedi mynegi diddordeb mewn garddio ac roeddent yn awyddus i dyfu perlysiâu i'w defnyddio wrth goginio.

Aethom ati i sicrhau bod Cymorth i Fenywod Rhondda Cynon Taf yn gallu manteisio ar arbenigedd y Ffederasiwn Ffermydd Dinas a Gerddi Cymunedol, a buom yn cydlynu'r gwaith o gael gafael ar uwchbridd a roddwyd i ni am ddim gan y cwmni datblygu tai, Persimmon Homes. Ar ôl i'r uwchbridd gyrraedd, ymunodd y menywod â ni i dorchi eu llewys!

Gan ddefnyddio hen baledi a roddwyd iddynt gan gwmni cyflenwi adeiladwyr, aeth y menywod ati i dynnu'r paledi'n ddarnau, eu llifio a'u defnyddio i greu gwelyau ar lefel uwch na lefel y ddaear. Nid oedd rhai o'r menywod wedi defnyddio tŵls trydan o'r blaen, ac er gwaethaf eu hamheuon ar y dechrau roeddent yn drilio lawn cystal â chrefftwyr proffesiynol cyn pen dim. Clywsom sylwadau tebyg i "pwysydd angen dyn pan mae gennych offer fel hyn" fwy nag unwaith.

Erbyn diwedd y diwrnod, roedd y pedwar gwely wedi'u cwblhau ac roedd perlysiâu wedi'u plannu yn un ohonynt. Roedd gwên ar wyneb pawb wrth weld y gwahaniaeth amlwg yr oeddent wedi'i wneud.

Yn ogystal, creodd rhai menywod o un o gartrefi eraill Cymorth i Fenywod ardd berlysiâu i'w rhoi ar eu sil ffenest nhw, er mwyn mynd â hi'n ôl i'w cartref sydd heb ardal awyr agored. Bydd y menywod yn mynd ati'n awr i blannu rhagor o bethau yn y



gwelyau, gan gynnwys ffa a phys, tatws, courgettes, pwmpenni a mefus. Maent yn edrych ymlaen at fynychu rhai gweithdai dros yr haf, a fydd yn cael eu cynnal gan y Ffederasiwn Ffermydd Dinas a Gerddi Cymunedol, er mwyn dysgu sut i gompostio, cymryd toriadau a hadau, garddio er mwyn bywyd gwyllt, a throï gwastraff yn botiau ac yn flychau defnyddiol ar gyfer yr ardd.

Pan fydd y llysiâu'n barod i'w cynaeafu, maent yn gobeithio eu defnyddio yn eu dosbarthiadau coginio'n iach. Maent eisoes yn frwdfrydig ynglŷn ag ymestyn y prosiect i feysydd eraill, er enghraifft cael ambell iâr efallai a chychwyn gardd lysiau mewn llochesau eraill ar draws y sir.

Trin y Tir

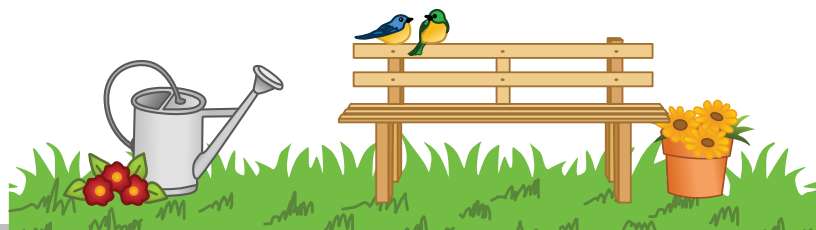
Mae Adref – yr elusen sy'n ceisio dileu digartrefedd – wedi bod yn gofalu'n ddiwyd am y rhandir y mae newydd ei gael yn Royal Crescent, Penydarren, Merthyr Tudful. Mae Arweinydd y Prosiect, Colin Neagle, wedi darganfod ei sgiliau garddio ac mae wrthi'n brysur yn ceisio ennyn cefnogaeth.

Mae nifer o drigolion wedi bod yn ymweld â'r safle'n rheolaidd i roi dŵr i'r planhigion, chwynnu a gofalu am y rhandir yn gyffredinol. Cafodd y rhandir ei drin i ddechrau cyn cychwyn ar gynllun plannu a oedd yn golygu hau moron, ffa dringo, letys, bresych a winwns yn y sied botio a'u plannu y tu allan wedyn.

Mae cofrestr yn cael ei chadw'n wythnosol erbyn hyn, a'r cymhelli-ant yw cyfle i gymryd rhan mewn taith gerdded gyffrous yng

ngheunant Afon Mellte ar ôl cwblhau 5 sesiwn o waith cynnal a chadw ar y rhandir.

Gyda chymaint â hyn o frwdfrydedd gan arweinwyr y ddau brosiect, mae dyfodol Adref o ran gweithgareddau awyr agored yn edrych yn ddisglair iawn



Sut mae pethau'n mynd?

Mae Adroddiad Gwerthuso Interim 'Allan â Ni!' ar gael yn awr drwy ddilyn y ddolen gyswllt hon:

https://drive.google.com/open?id=0B_O5hGfzADIHaWp-mTHM2N3paQms&authuser=0