



## Crynodeb

- Roedd cyfanswm y glawiad misol a dderbyniwyd ar gyfer Cymru yn ystod mis Ebrill yn 149% o'r Cyfartaledd Tymor Hir (CTH, 1961-90). Derbyniodd y Gogledd, y De-orllewin a De-ddwyrain Cymru 159%, 154% a 134% o'r CTH, yn y drefn honno.
- Ar ddiwedd mis Ebrill, roedd y diffyg lleithder pridd (SMD) ar draws Cymru yn -2.9 – -14.8 mm ar gyfer yr holl sgwariau MORECS. Roedd y pridd ym mhob un o'r 23 sgwâr ychydig yn gwlypach na LTA ar gyfer mis Ebrill.
- Ar gyfer lliw afonydd yng Nghymru, dim ond 3 allan o 28 o safleoedd dangosydd cael eu dosbarthu fel Arferol ac 6 safle wedi'u dosbarthu fel uwch na'r arferol. Roedd 15 safle yn Hynod Uchel a Roedd 4 safle sy'n weddill Eithriadol o Uchel ym mis Ebrill
- Ar ddiwedd mis Ebrill, roedd yr holl gronfeydd dangosyddion yn fwy na 90% yn llawn ac roedd pob gronfa ddŵr mewn gweithrediad arferol.

## Glawiad\*

Roedd cyfanswm y glawiad misol a dderbyniwyd ar gyfer Cymru yn 149% o'r Cyfartaledd Tymor Hir ar gyfer mis Ebrill. Canran y glawiad a gofnodwyd mewn dalgylchoedd o'i gymharu â'r cyfartaledd tymor hir (1961-90) ar draws Cymru oedd rhwng 108% (Gwyrfai/Seiont) a 173% (Valleys and Vale of Glamorgan). Mae'r cyfanswm glawiad ar gyfer Cymru oedd 39.6 mm yn fwy na Ebrill LTA. Ar gyfer y De-ddwyrain, y De-orllewin a Gogledd Cymru cyfansymiau'r glawiad oedd 159%, 154% a 134% o'r CTH, yn y drefn honno.

Map Glawiad [Cenedlaethol](#)  
Siartiau Glawiad [Cenedlaethol ac Ardaloedd](#) [De-ddwyrain Cymru](#) [Gogledd Cymru](#) [De-orllewin Cymru](#)

\* gan ddefnyddio data'r Ganolfan Gwybodaeth Hinsawdd Genedlaethol (*Ffynhonnell: Swyddfa Dywydd [H] Hawlfraint y Goron*)

## Diffyg/Adlenwad Gwlybaniaeth Pridd

- Roedd gan pob un o'r 23 MORECS sgwariau gwerthoedd SMD yn -2.9 – -14.8 mm. Roedd y pridd ym mhob un o'r 23 sgwâr ychydig yn gwlypach na LTA ar gyfer mis Ebrill.

Map DGP [Cenedlaethol](#)  
Siartiau DGP [Cynhariaeth â CTH](#)

## Llif Afonydd

Llif afonydd yn rhwng *Arferol* i *Hynod Uchel* ar gyfer yr holl safleoedd dangosydd ar draws Cymru. 4 allan o 29 o safleoedd dangosydd (a oedd data llif ar gael) eu dosbarthu fel *Arferol* ac 6 safle wedi'u dosbarthu fel uwch na'r arferol. Roedd 15 safle yn Hynod Uchel a Roedd 4 safle sy'n weddill Eithriadol o Uchel ym mis Ebrill.

**Y De Ddwyrain:** Roedd llif yn yr ardal yn amrywio o 162% (Afon Ebbw ym Rhiwderin) i 206% (Afon Monnow ym Grosmont) o Werthoedd CTH Ebrill.

**Y De Orllewin:** Roedd llif yr afon yn yr ardal hon yn amrywio o 121% (Afon Ystwyth ym Pont Llwlwyn) i 198% (Afon Tywi ym Capel Dewi) o Werthoedd CTH Ebrill.

**Y Gogledd:** Roedd llif yn yr ardal yn amrywio o 122% (Afon Conwy ym Cwmlanerch) i 200% (Afon Clwyd ym Pont y Cambwll) o Werthoedd CTH Ebrill.

Map Llif Afonydd [Cenedlaethol](#)  
Tabl Llif Afonydd [% o CTH a chymharu â'r flwyddyn flaenorol](#)  
Siartiau Llif Afonydd [De-ddwyrain Cymru](#) [Gogledd Cymru](#) [De-orllewin Cymru](#)

## Lefelau Dŵr Daear

lefelau dŵr daear ar gyfer mis Ebrill ym mhob safle dangosydd ( 10 safle ) eu dosbarthu rhwng *Isel eithriadol* (Eastwick) ac *Hynod Uchel* (Fernbank). 1 safle wedi'u dosbarthu fel *Is nag arfer* (Llanfair DC,) a 6 safle wedi'u dosbarthu fel *Arferol* (Modurdy Greenfield, Pont y Cambwll, Dodleston Obs, Broxton Obs, Hollybush a Handley). Roedd y safle ramio uwch na'r arferol (Pant-y-Lladron).

Map Dŵr Daear [Cenedlaethol](#)  
Siartiau Dŵr Daear [De-ddwyrain Cymru](#) [Gogledd Cymru](#) [De-orllewin Cymru](#)

## Cynnwys Cronfeydd

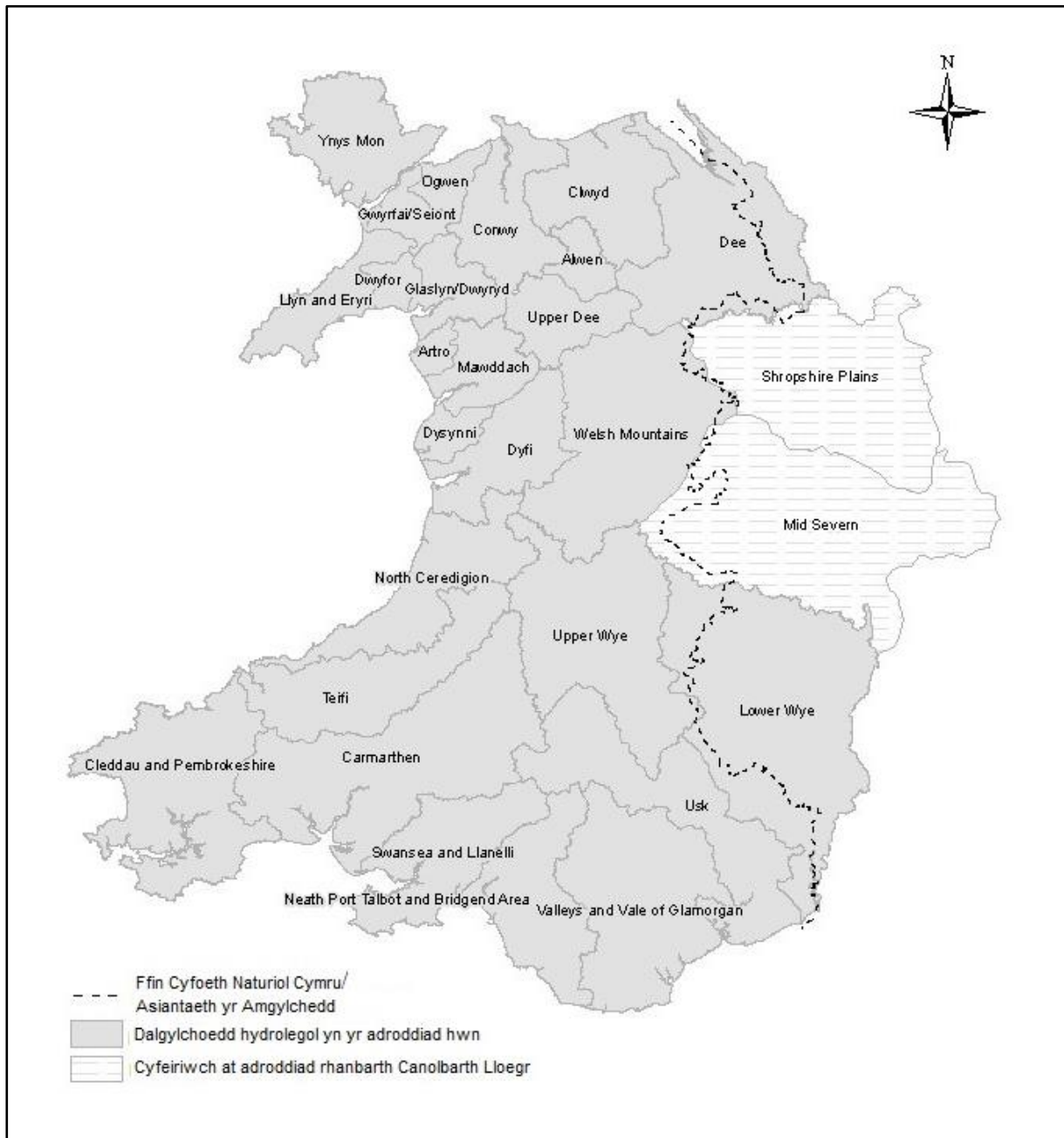
Ar ddiwedd mis Ebrill, roedd yr holl gronfeydd dangosyddion yn fwy na 90% yn llawn ac roedd pob gronfa ddŵr mewn gweithrediad arferol.

Siartiau Cronfeydd [De-ddwyrain Cymru](#) [Gogledd Cymru](#) [De-orllewin Cymru](#)

Mae'r holl wybodaeth ynghylch Adroddiadau Sefyllfa Ddŵr yn ddarpariaethol, wedi'i seilio ar ddarlleniadau man-a-lle, ac yn agored i'w newid.

Awdur: Zhong Zhang Ffôn: 03000 654521

## Cyfoeth Naturiol Cymru



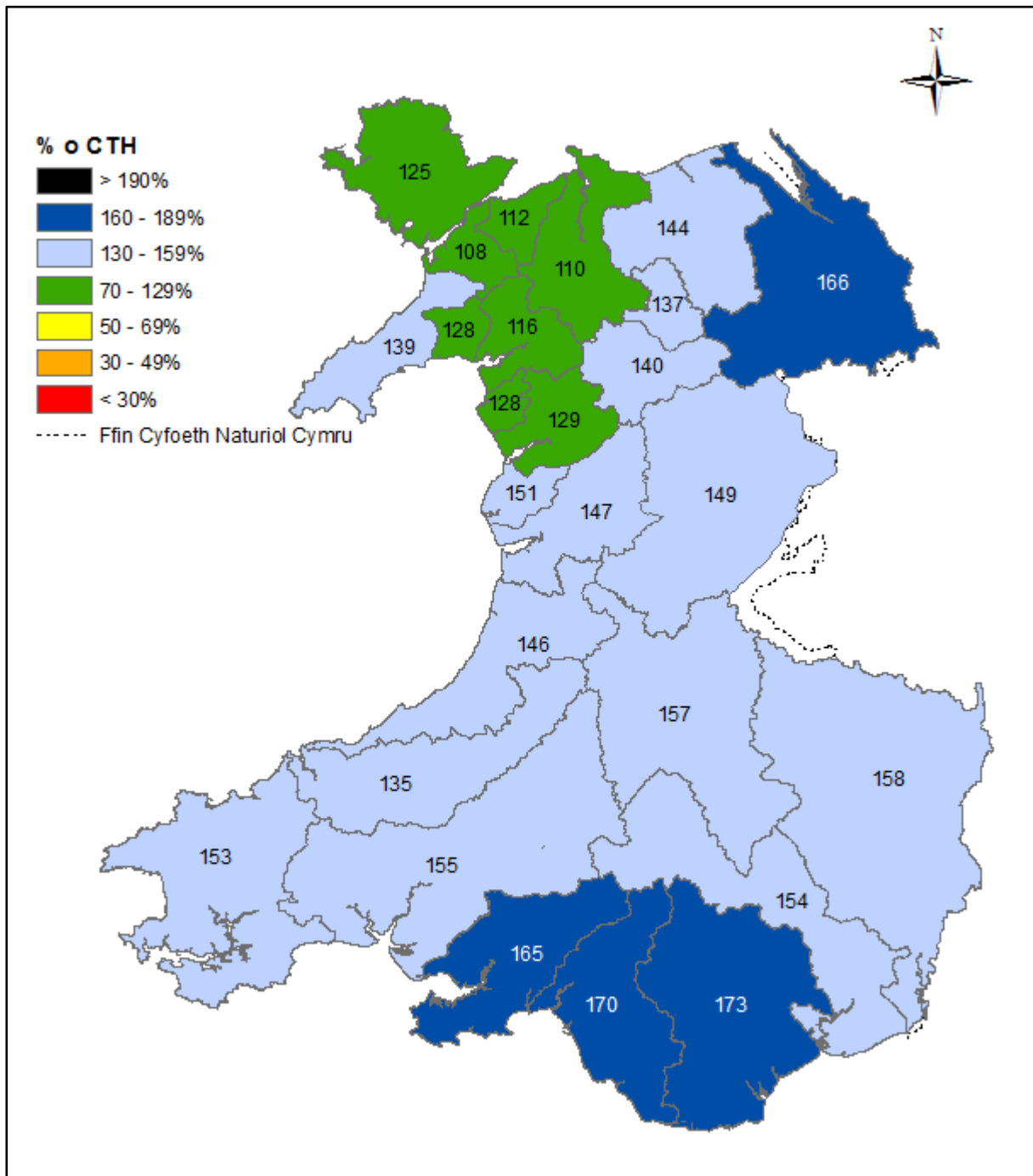
**Figur 1: Mae Adroddiad Sefyllfa Ddŵr Cyfoeth Naturiol Cymru'n cynnwys safleoedd yn y dalgylchoedd a ddangosir. Mae rhannau o Wastatiroedd Swyddog Amgylchedd Amwythig a Dalgylch Hafren Ganol yn Cymru. Am wybodaeth lawn ynghylch y dalgylchoedd hyn, gweler Adroddiad Sefyllfa Canolbarth Lloegr.**

**Ar gyfer ardaloedd sy'n ffinio â Chyfoeth Naturiol Cymru, gweler adroddiadau Canolbarth Lloegr a Gogledd-orllewin Lloegr Asiantaeth yr Amgylchedd:**

[Asiantaeth yr Amgylchedd – adroddiad sefyllfa ddŵr Canolbarth, Lloegr](#)  
[Asiantaeth yr Amgylchedd – adroddiad sefyllfa ddŵr Gogledd-orllewin, Lloegr](#)

Mae'r holl ddata dros dro a gellir ei ddiwygio.  
Nid safbwynt Cyfoeth Naturiol Cymru o reidrwydd yw'r safbwyntiau a fynegir yn y ddogfen hon. Nid yw ei swyddogion, ei weision na'i gynrychiolwyr yn gyfrifol am unrhyw golled neu ddifrod a ddaw yn sgil dadansoddi neu ddefnyddio'r wybodaeth hon, na dibyniaeth ar safbwyntiau yn y ddogfen.

## Glwiad

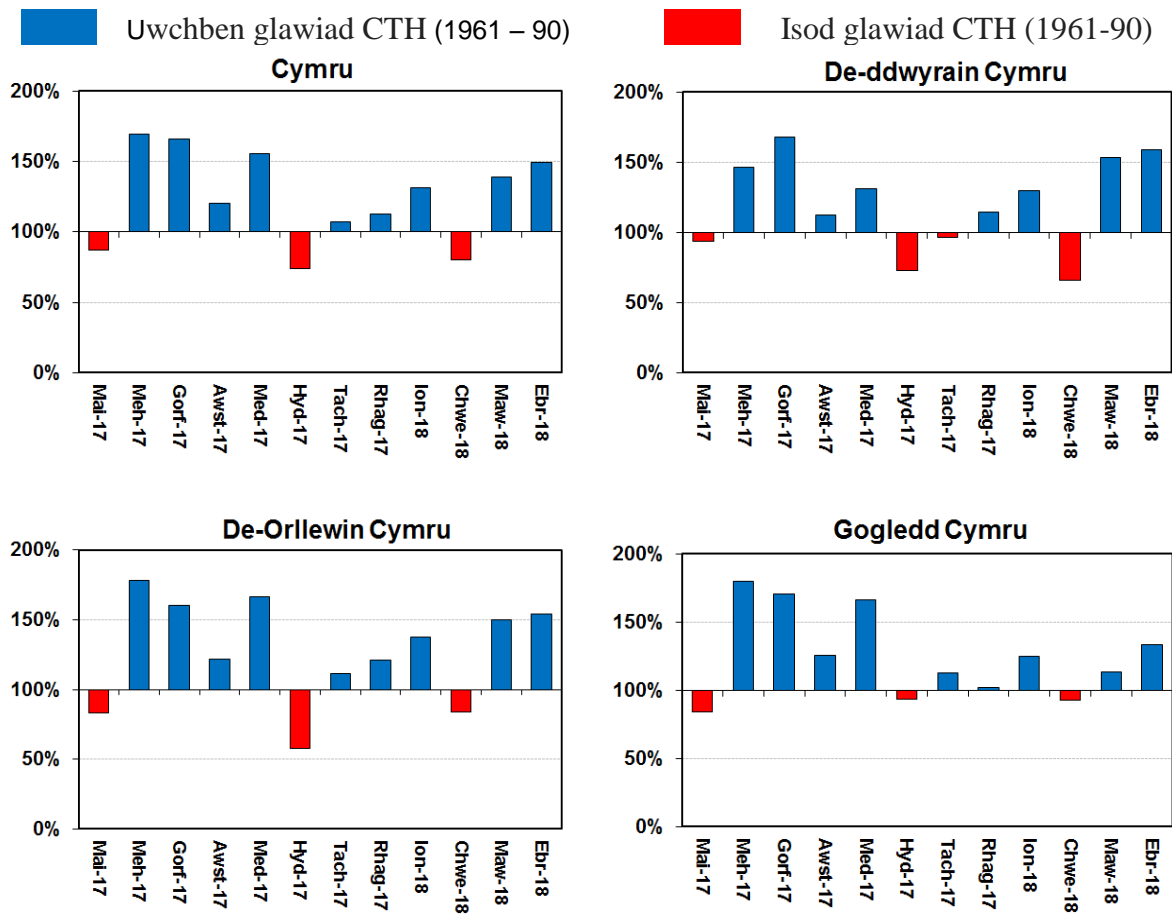


**Ffigur 2: Cyfanswm, ar gyfartaledd dalgylchoedd, y glaw a ddisgynnodd fis Ebrill fel canran o'r cyfartaledd tymor hir Ebrill 1961 - 90 yn nalgylchoedd Cyfoeth Naturiol Cymru gan ddefnyddio data NCIC (National Climate Information Centre [Canolfan Wybodaeth ar Hinsawdd Cenedlaethol]) (Ffynhonnell: Swyddfa Dywydd © Hawlfraint y Goron).**

Mae'r holl ddata dros dro a gellir ei ddiwygio. Nid safbwynt Cyfoeth Naturiol Cymru o reidrwydd yw'r safbwyntiau a fynegir yn y ddogfen hon. Nid yw ei swyddogion, ei weision na'i gynrychiolwyr yn gyfrifol am unrhyw golled neu ddifrod a ddaw yn sgil dadansoddi neu ddefnyddio'r wybodaeth hon, na dibyniaeth ar safbwyntiau yn y ddogfen.

## Siartiau Glawiad

Ffigur 3: Siartiau Glawiad: Rhanbarth ac Ardaloedd

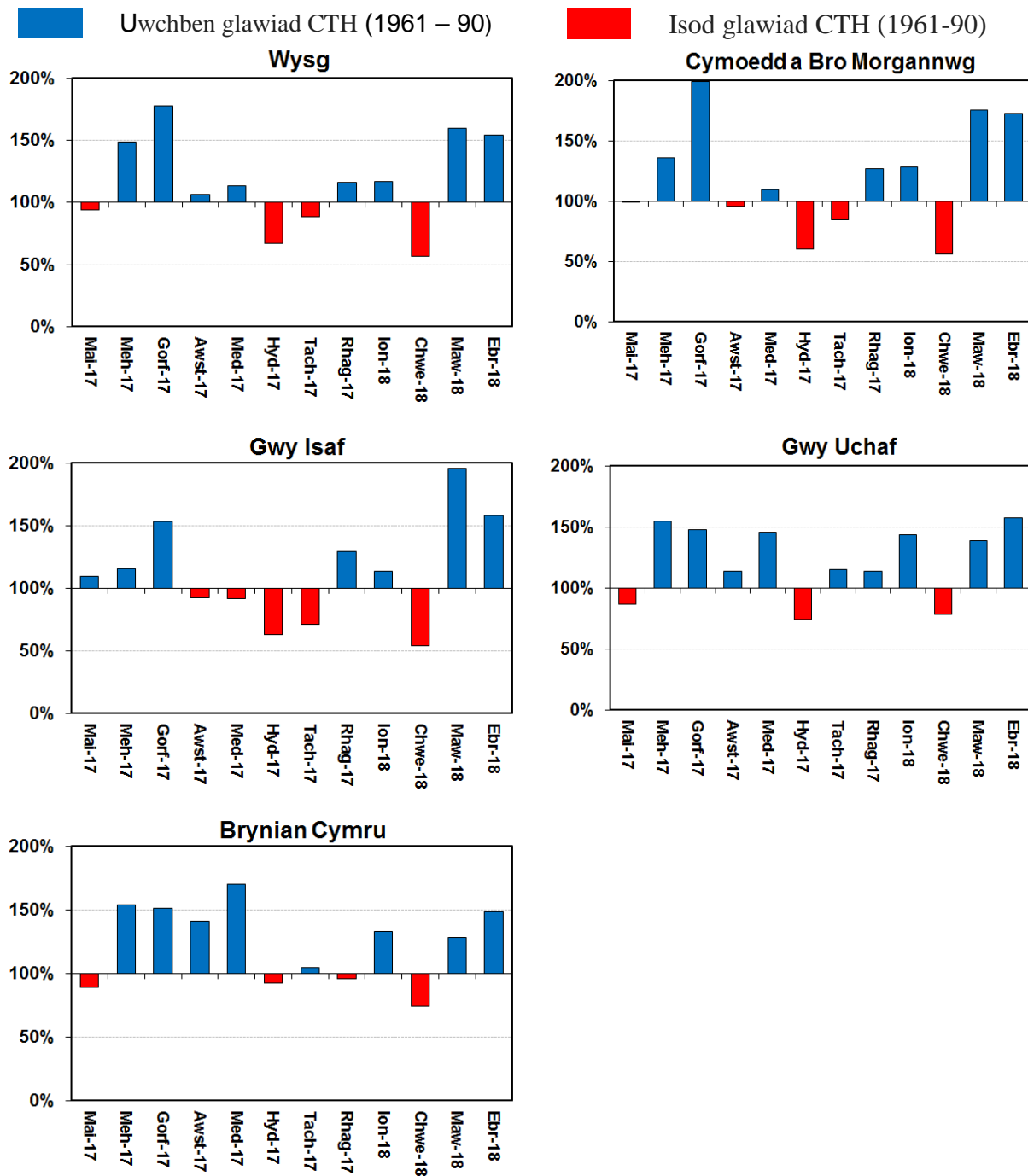


Cymhariaeth o gyfanswm misol y glawiad â'r cyfartaledd tymor hir 1961 – 90 yn cael ei fynegi fel canran ar gyfer Cyfoeth Naturiol Cymru ac ar gyfer Ardaloedd, gan ddefnyddio data NCIC (Canolfan Wybodaeth ar Hinsawdd Cenedlaethol) (Ffynhonell: Swyddfa Dywydd © Hawlfraint y Goron).

Mae'r holl ddata dros dro a gellir ei ddiwygio.

Nid safbwynt Cyfoeth Naturiol Cymru o reidrwydd yw'r safbwyntiau a fynegir yn y ddogfen hon. Nid yw ei swyddogion, ei weision na'i gynrychiolwyr yn gyfrifol am unrhyw golled neu ddifrod a ddaw yn sgil dadansoddi neu ddefnyddio'r wybodaeth hon, na dibyniaeth ar safbwyntiau yn y ddogfen.

**Ffigur 4: Siartiau Glawiad: De-ddwyrain Cymru**

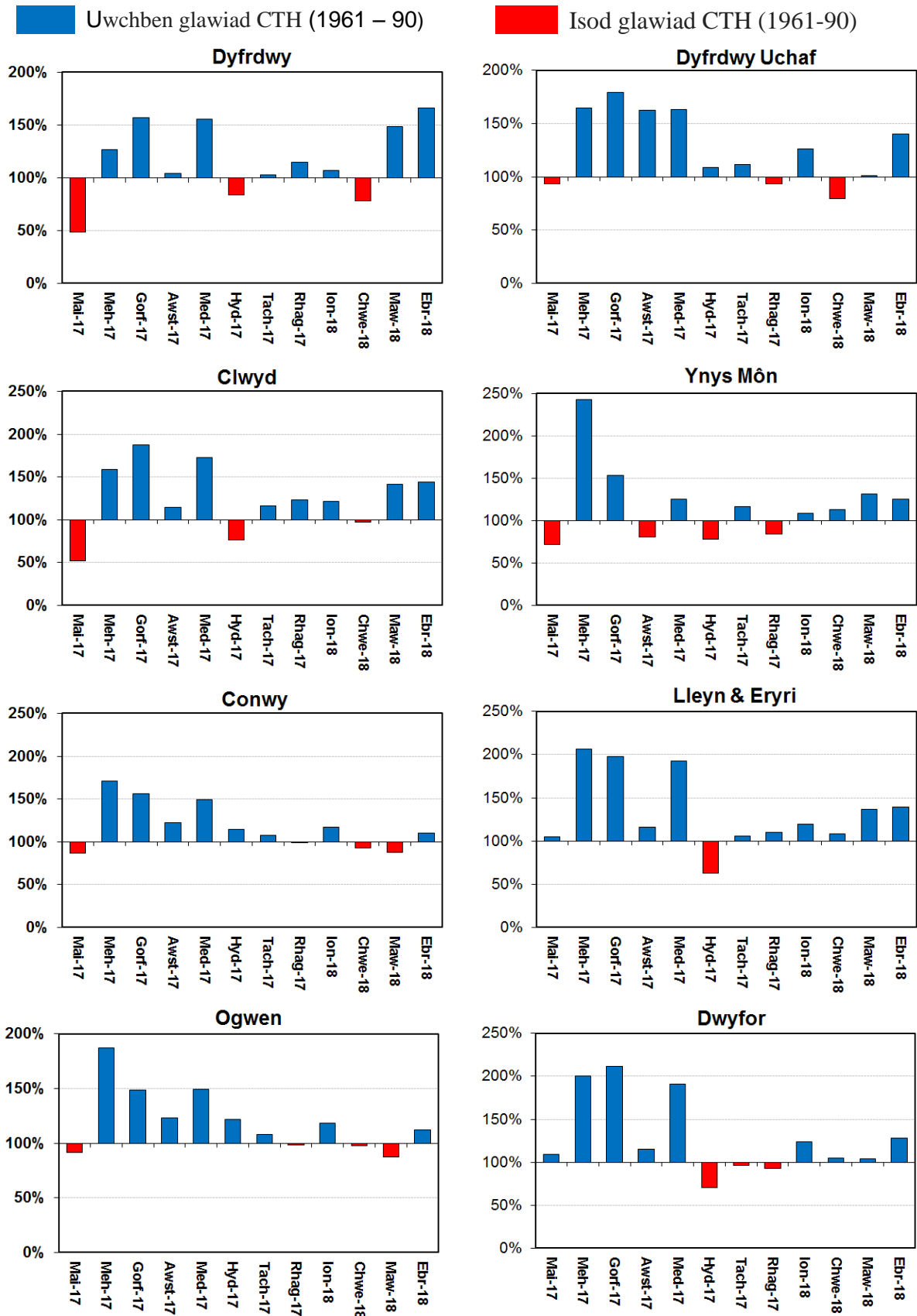


Cyfansymiau glawiad misol o'u cymharu â chyfartaledd tymor hir 1961-90 De-ddwyrain Cymru, gan ddefnyddio data'r Ganolfan Gwybodaeth Hinsawdd Genedlaethol (*Ffynhonnell: Swyddfa Dywydd [H] Hawlfraint y Goron*)

Mae'r holl ddata dros dro a gellir ei ddiwygio.

Nid safbwynt Cyfoeth Naturiol Cymru o reidrwydd yw'r safbwyntiau a fynegir yn y ddogfen hon. Nid yw ei swyddogion, ei weision na'i gynrychiolwyr yn gyfrifol am unrhyw golled neu ddirod a ddaw yn sgil dadansoddi neu ddefnyddio'r wybodaeth hon, na dibyniaeth ar safbwyntiau yn y ddogfen.

**Ffigur 5: Siartiau Glawiad: Gogledd Cymru**



Cyfansymiau glawiad misol o'u cymharu â chyfartaledd tymor hir 1961-90 Gogledd Cymru, gan ddefnyddio data'r Ganolfan Gwybodaeth Hinsawdd Genedlaethol (*Ffynhonnell: Swyddfa Dywydd [H] Hawlfraint y Goron*)

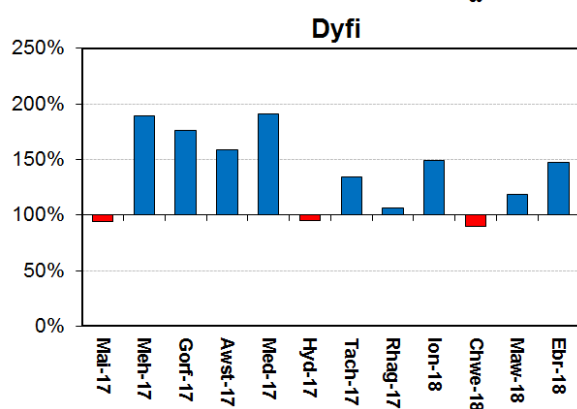
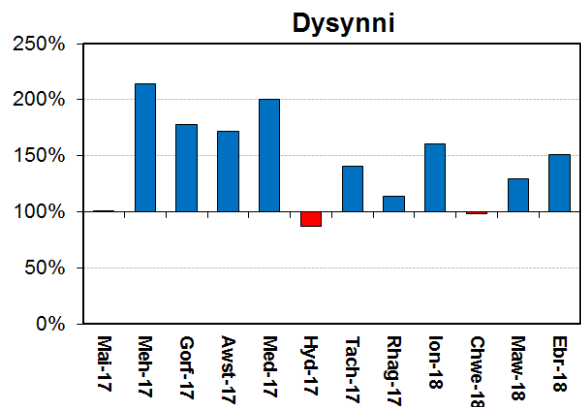
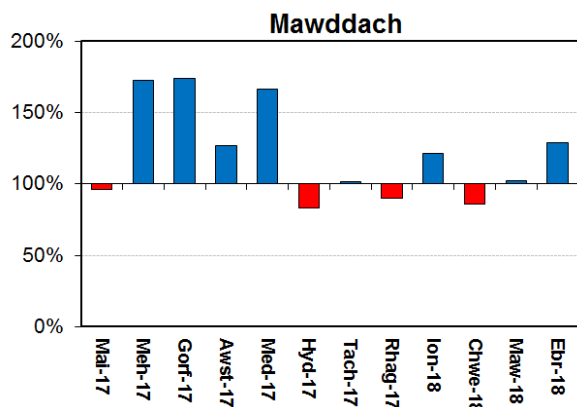
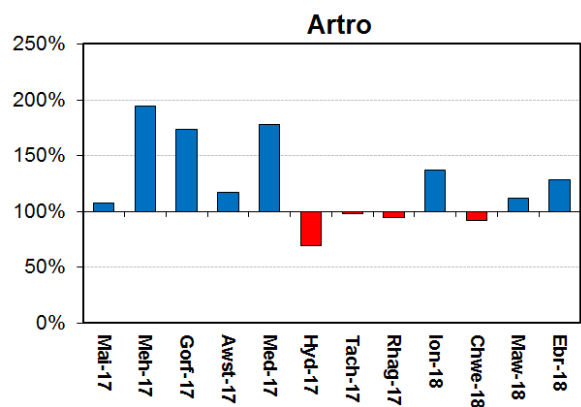
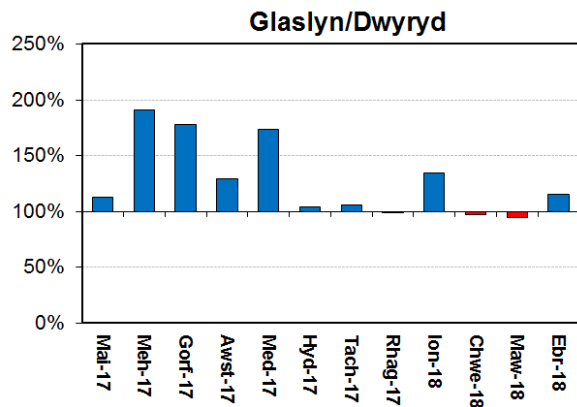
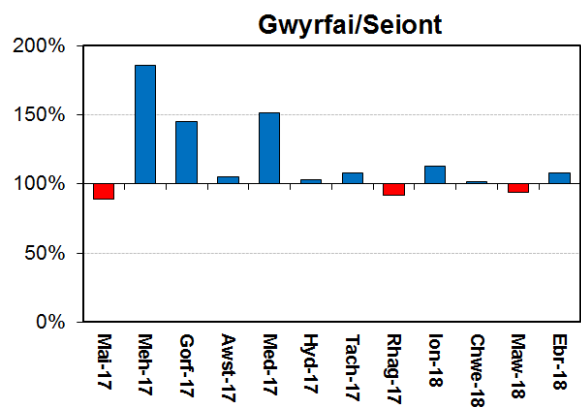
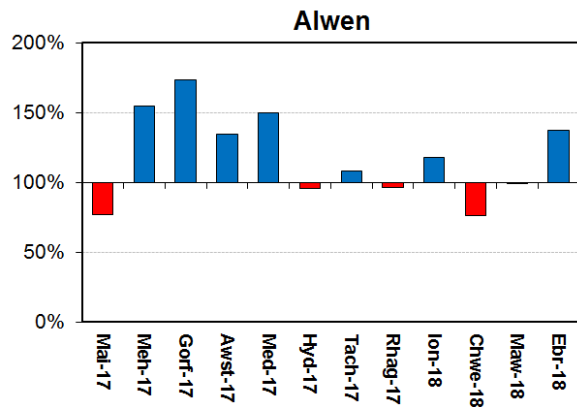
Mae'r holl ddata dros dro a gellir ei ddiwygio.

Nid safbwynt Cyfoeth Naturiol Cymru o reidrwydd yw'r safbwyntiau a fynegir yn y ddogfen hon. Nid yw ei swyddogion, ei weision na'i gynrychiolwyr yn gyfrifol am unrhyw golled neu ddirod a ddaw yn sgil dadansoddi neu ddefnyddio'r wybodaeth hon, na dibyniaeth ar safbwyntiau yn y ddogfen.

Dychwelyd at y Grnoded

■ Uwchben glawiad CTH (1961 – 90)

■ Isod glawiad CTH (1961-90)



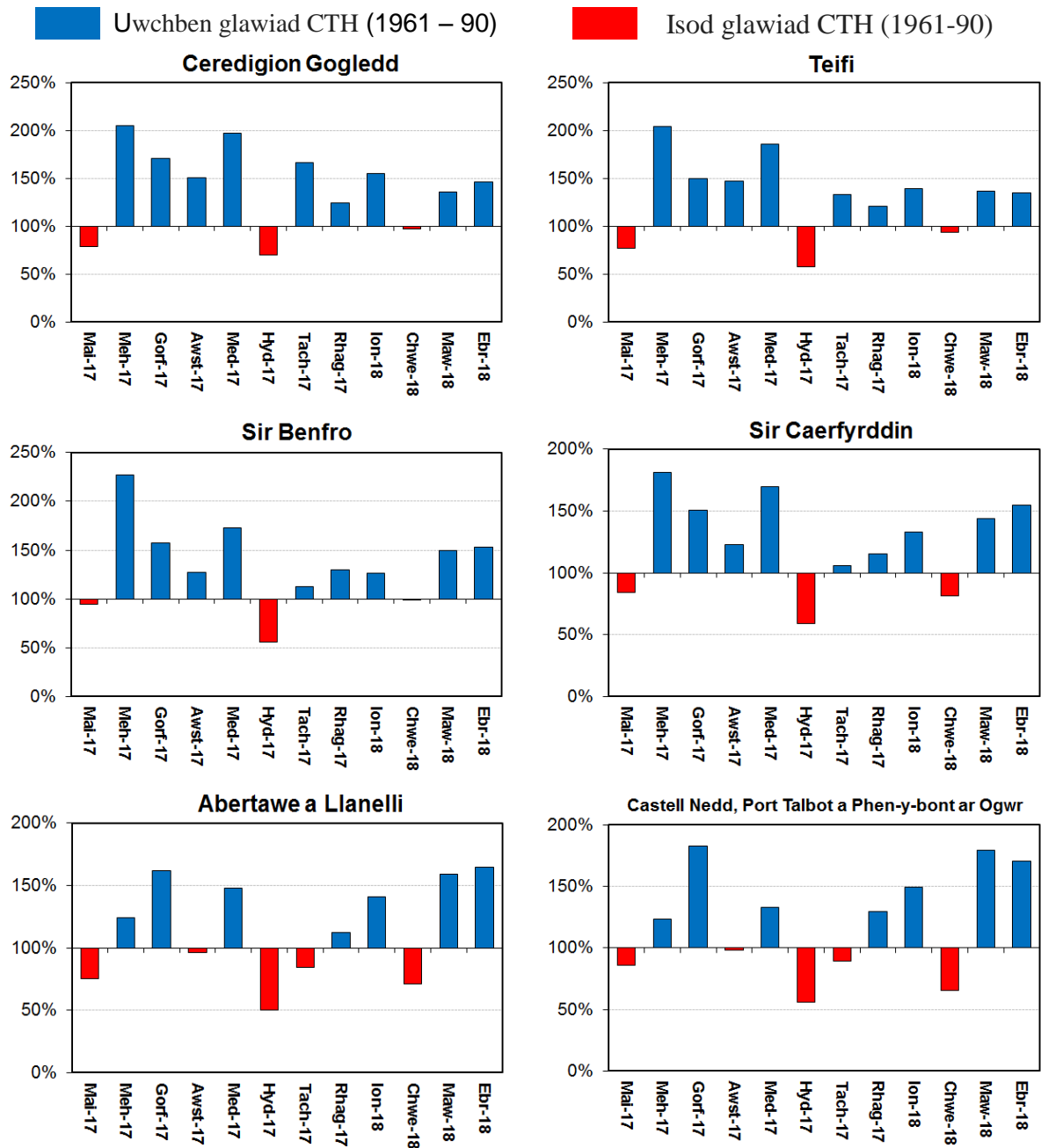
Cyfansymiau glawiad misol o'u cymharu â chyfartaledd tymor hir 1961-90 Gogledd Cymru, gan ddefnyddio data'r Ganolfan Gwybodaeth Hinsawdd Genedlaethol (Ffynhonnell: Swyddfa Dywydd [H] Hawlfraint y Goron)

Mae'r holl ddata dros dro a gellir ei ddiwygio.

Nid safbwynt Cyfoeth Naturiol Cymru o reidrwydd yw'r safbwyntiau a fynegir yn y ddogfen hon. Nid yw ei swyddogion, ei weision na'i gynrychiolwyr yn gyfrifol am unrhyw golled neu ddirod a ddaw yn sgil dadansoddi neu ddefnyddio'r wybodaeth hon, na dibyniaeth ar safbwyntiau yn y ddogfen.



**Ffigur 6: Siartiau Glawiad: De-orllewin Cymru**

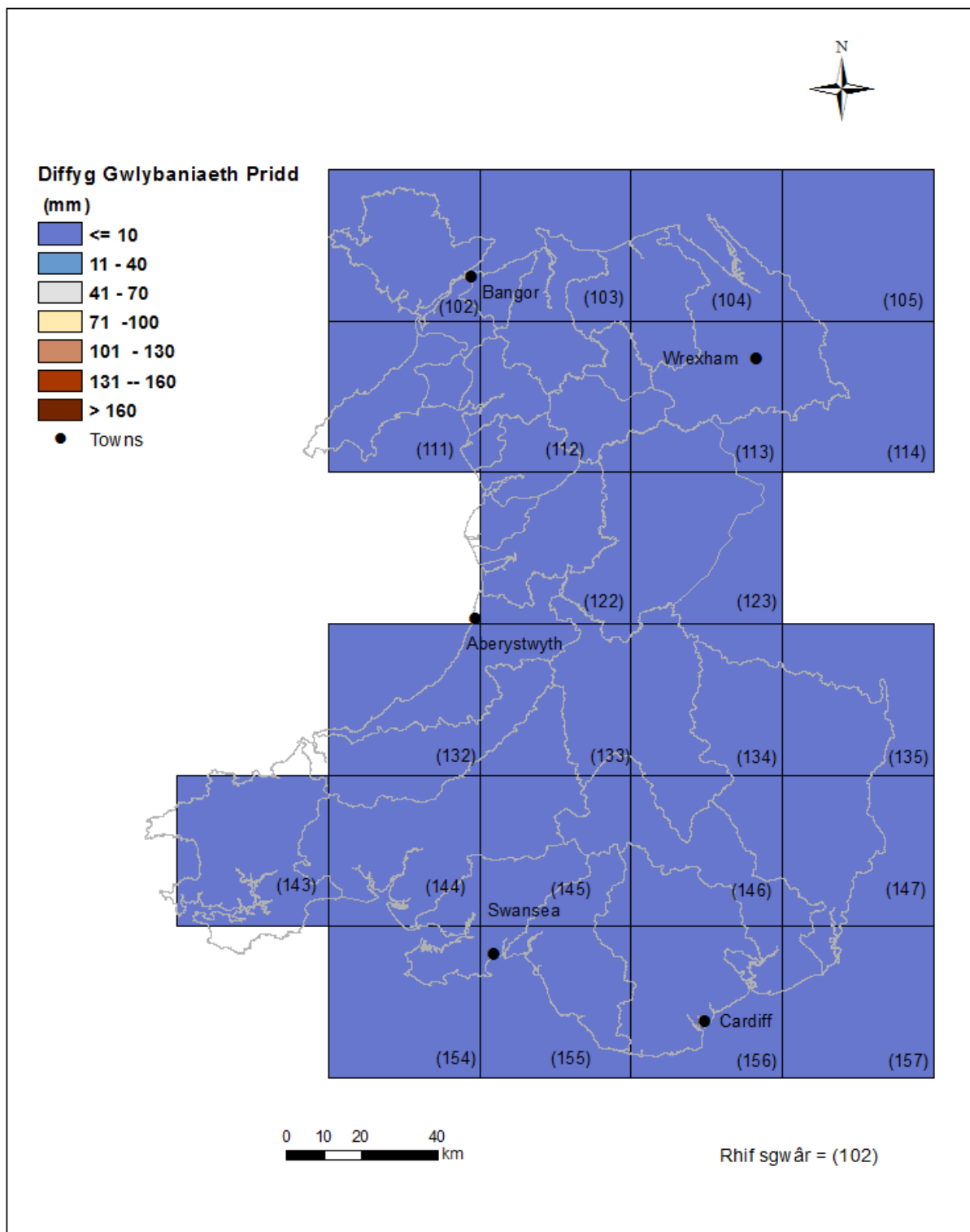


Cyfansymiau glawiad misol o'u cymharu â chyfartaledd tymor hir 1961-90 De-orllewin Cymru, gan ddefnyddio data'r Ganolfan Gwybodaeth Hinsawdd Genedlaethol (*Ffynhonnell: Swyddfa Dywydd [H] Hawlfraint y Goron*)

Mae'r holl ddata dros dro a gellir ei ddiwygio.

Nid safbwynt Cyfoeth Naturiol Cymru o reidrwydd yw'r safbwyntiau a fynegir yn y ddogfen hon. Nid yw ei swyddogion, ei weision na'i gynrychiolwyr yn gyfrifol am unrhyw golled neu ddirod a ddaw yn sgil dadansoddi neu ddefnyddio'r wybodaeth hon, na dibyniaeth ar safbwyntiau yn y ddogfen.

## Diffyg Gwlybanaeth Pridd (DGP)



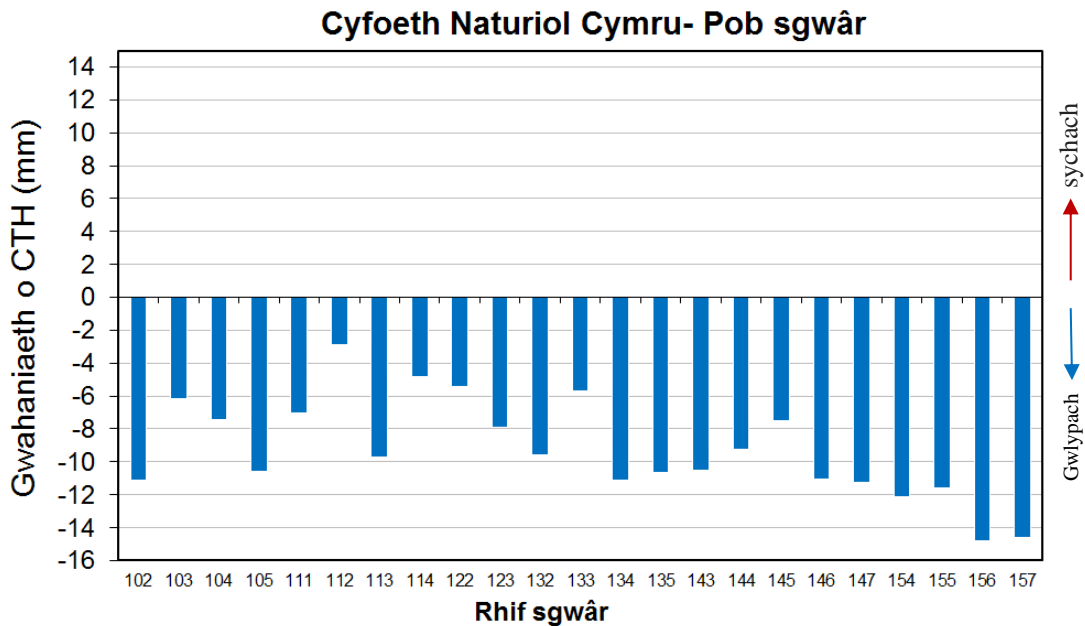
**Figur 7: Diffygion gwlybanaeth pridd (mm) MORECS parthed defydd tir gwirioneddol ar gyfer Cyfoeth Naturiol Cymru (Ffynhonnell: Swyddfa Dywydd [H] Hawlfraint y Goron)**

Mae'r holl ddata dros dro a gellir ei ddiwygio.

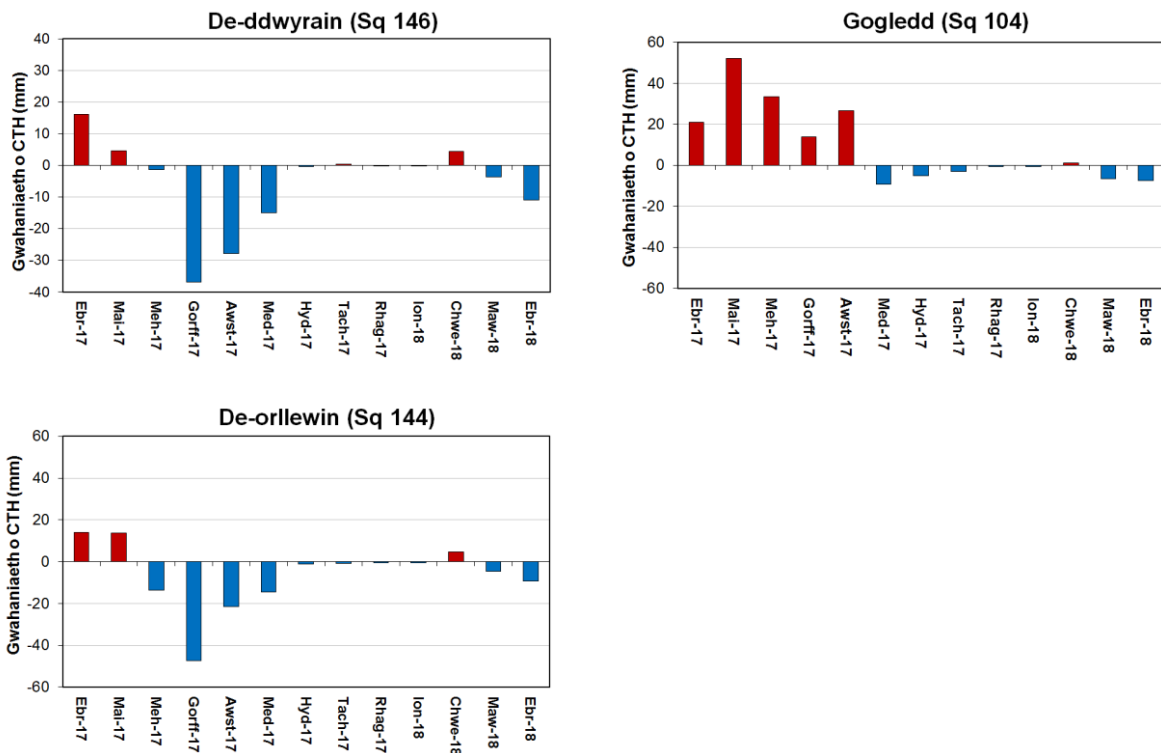
Nid safbwynt Cyfoeth Naturiol Cymru o reidrwydd yw'r safbwyntiau a fynegir yn y ddogfen hon. Nid yw ei swyddogion, ei weision na'i gynrychiolwyr yn gyfrifol am unrhyw golled neu ddifrod a ddaw yn sgil dadansoddi neu ddefnyddio'r wybodaeth hon, na dibyniaeth ar safbwyntiau yn y ddogfen.

Uwchben DGP CTH (Sychu)

Isod DGP CTH (Gwlypach)



**Ffigwr 8:Gwahaniaeth (mm) yn y diffyg lleithder pridd ddiwedd mis Ebrill MORECS a'r cyfartaledd misol tymor hir 1961 – 90 o ran defnydd tir gwirioneddol sgwariau Cyfoeth Naturiol Cymru ( Ffynhonell: Swyddfa Dywydd © Hawlfraint y Goron).**

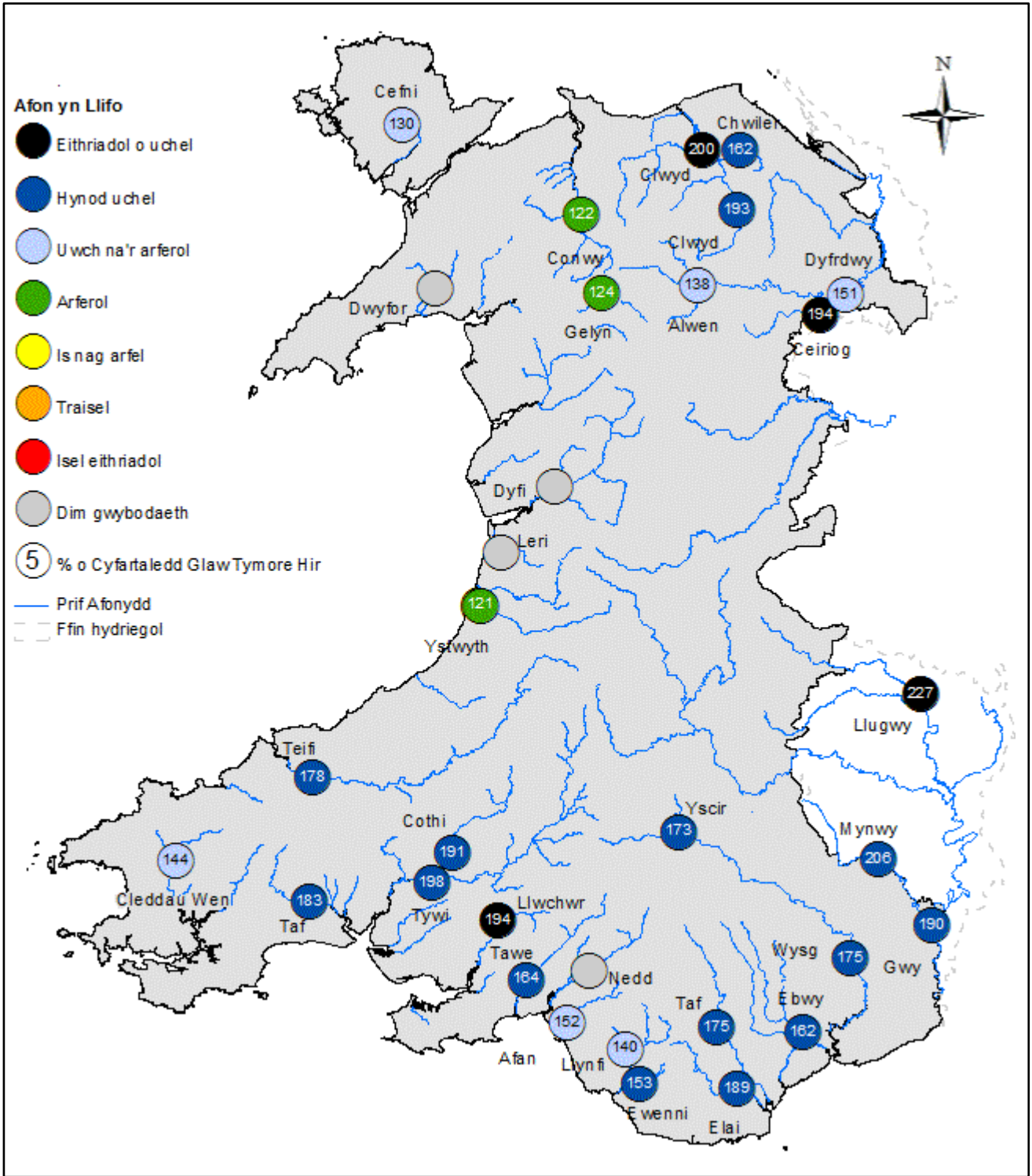


**Ffigwr 9:Gwahaniaeth (mm) yn y diffyg lleithder pridd diwedd mis MORECS a'r cyfartaledd misol tymor hir 1961 – 90 ar gyfer defnydd tir gwirioneddol y De-ddwyrain, y Gogledd a'r De-orllewin ( Ffynhonell: Swyddfa Dywydd © Hawlfraint y Goron). (Noder: does dim Cyfartaledd Tymor Hir ar gael ar gyfer Cyfoeth Naturiol Cymru)**

Mae'r holl ddata dros dro a gellir ei ddiwygio.

Nid safbwynt Cyfoeth Naturiol Cymru o reidrwydd yw'r safbwyntiau a fynegir yn y ddogfen hon. Nid yw ei swyddogion, ei weision na'i gynrychiolwyr yn gyfrifol am unrhyw golled neu ddirod a ddaw yn sgil dadansoddi neu ddefnyddio'r wybodaeth hon, na dibyniaeth ar safbwyntiau yn y ddogfen.

# Llif Afonydd



Ffigur 10: Cyfartaledd misol llif afonydd ar gyfer Ebrill, wedi'i ddsbarthu'n berthynol i ddatdangosiad o gyfartaleddau misol Ebrill hanesyddol (Ffynhonnell: Cyfoeth Naturiol Cymru).

Mae'r holl ddata dros dro a gellir ei ddiwygio. Nid safbwynt Cyfoeth Naturiol Cymru o reidrydd yw'r safbwyntiau a fynegir yn y ddogfen hon. Nid yw ei swyddogion, ei weision na'i gynrychiolwyr yn gyfrifol am unrhyw golled neu ddirod a ddaw yn sgil dadansoddi neu ddefnyddio'r wybodaeth hon, na dibyniaeth ar safbwyntiau yn y ddogfen.

Dychwelyd at y Grnodeb

ENW'R SAFLE	AFON	Ebrill 2018			Ebrill 2017		Ebrill CTH		
		Dosbarth	% o CTH	Llif (m3/e)	% o CTH	Llif (m3/e)	CTH	Isafswm misol	Uchafswm misol
<b>Safleoedd Llif Afonydd: Ardal y De-ddwyrain</b>									
Butts Bridge	Llugwy	Eithriadol o Uchel	227%	13.90	57%	3.51	6.12	1.61	12.70
Grosmont	Monnow	Hynod Uchel	206%	12.40	70%	4.24	6.02	1.57	17.10
Pont ar Yscir	Yscir	Hynod Uchel	173%	2.61	62%	0.93	1.51	0.34	3.98
Pontypridd	Taf	Hynod Uchel	175%	25.80	64%	9.49	14.73	5.26	36.00
Redbrook	Gwy	Hynod Uchel	190%	127.00	65%	43.30	66.73	18.20	152.00
Rhiwderyn	Ebwy	Hynod Uchel	162%	10.10	64%	4.01	6.22	1.87	12.70
Sain Ffagan	Elái	Hynod Uchel	189%	6.54	68%	2.36	3.46	1.13	7.17
Cored Trostre	Wysg	Hynod Uchel	175%	33.50	84%	16.00	19.10	7.84	37.32
<b>Safleoedd Llif Afonydd: Ardal y Gogledd</b>									
Bodfari	Chwiler	Hynod Uchel	162%	1.38	76%	0.65	0.85	0.41	1.63
Bodffordd	Cefni	uwch na'r arferol	130%	0.35	63%	0.17	0.27	0.08	0.98
Cored Bryncynallt	Ceiriog	Eithriadol o Uchel	194%	5.64	59%	1.72	2.91	0.69	6.34
Cwmlanerch	Conwy	Arferol	122%	16.50	43%	5.79	13.48	1.42	39.20
Cynefail	Gelyn	Arferol	124%	0.62	34%	0.17	0.50	0.09	1.47
Dol y Bont	Leri						1.20	0.27	2.53
Dwryd	Alwen	uwch na'r arferol	138%	5.62	59%	2.39	4.08	1.00	10.70
Pont ar Ddyfi	Dyfi						16.71	2.63	42.50
Garndolbenmaen	Dwyfor				67%	1.33	1.99	0.43	4.74
Manley Hall	Dyfrdwy	uwch na'r arferol	151%	38.90	62%	16.10	25.79	8.59	61.40
Pont y Cambwll	Clwyd	Eithriadol o Uchel	200%	11.80	60%	3.55	5.91	1.83	14.70
Cored Rhuthun	Clwyd	Hynod Uchel	193%	2.53	52%	0.68	1.31	0.37	2.79
<b>Safleoedd Llif Afonydd: Ardal y De-orllewin</b>									
Capel Dewi	Tywi	Hynod Uchel	198%	57.10	79%	22.90	28.81	6.20	64.80
Clog y Frân	Taf	Hynod Uchel	183%	10.20	109%	6.08	5.58	1.74	12.10
Coetre-hen	Llynfi	uwch na'r arferol	140%	2.33	65%	1.08	1.66	0.39	3.84
Melin Mynachdy	Cothi	Hynod Uchel	191%	16.30	82%	6.97	8.52	1.44	20.40
Glanteifi	Teifi	Hynod Uchel	178%	39.10	106%	23.30	21.95	5.82	48.20
Keepers Lodge	Eweni	Hynod Uchel	153%	2.31	72%	1.09	1.51	0.65	3.92
Marcroft	Afan	uwch na'r arferol	152%	5.51	77%	2.80	3.63	1.02	7.57
Pont Llolwyn	Ystwyth	Arferol	121%	5.17	62%	2.64	4.26	0.96	10.10
Treffgarne *	Western Cleddau	uwch na'r arferol	144%	4.37	105%	3.18	4.48	1.91	8.64
Rhesolfen	Nedd				57%	3.86	6.77	2.20	14.60
Tir-y-dail	Llwchwr	Exceptionally high	194%	2.98	93%	1.43	1.54	0.54	3.00
Ynystanglws	Tawe	Hynod Uchel	164%	14.10	69%	5.94	8.61	2.15	18.20

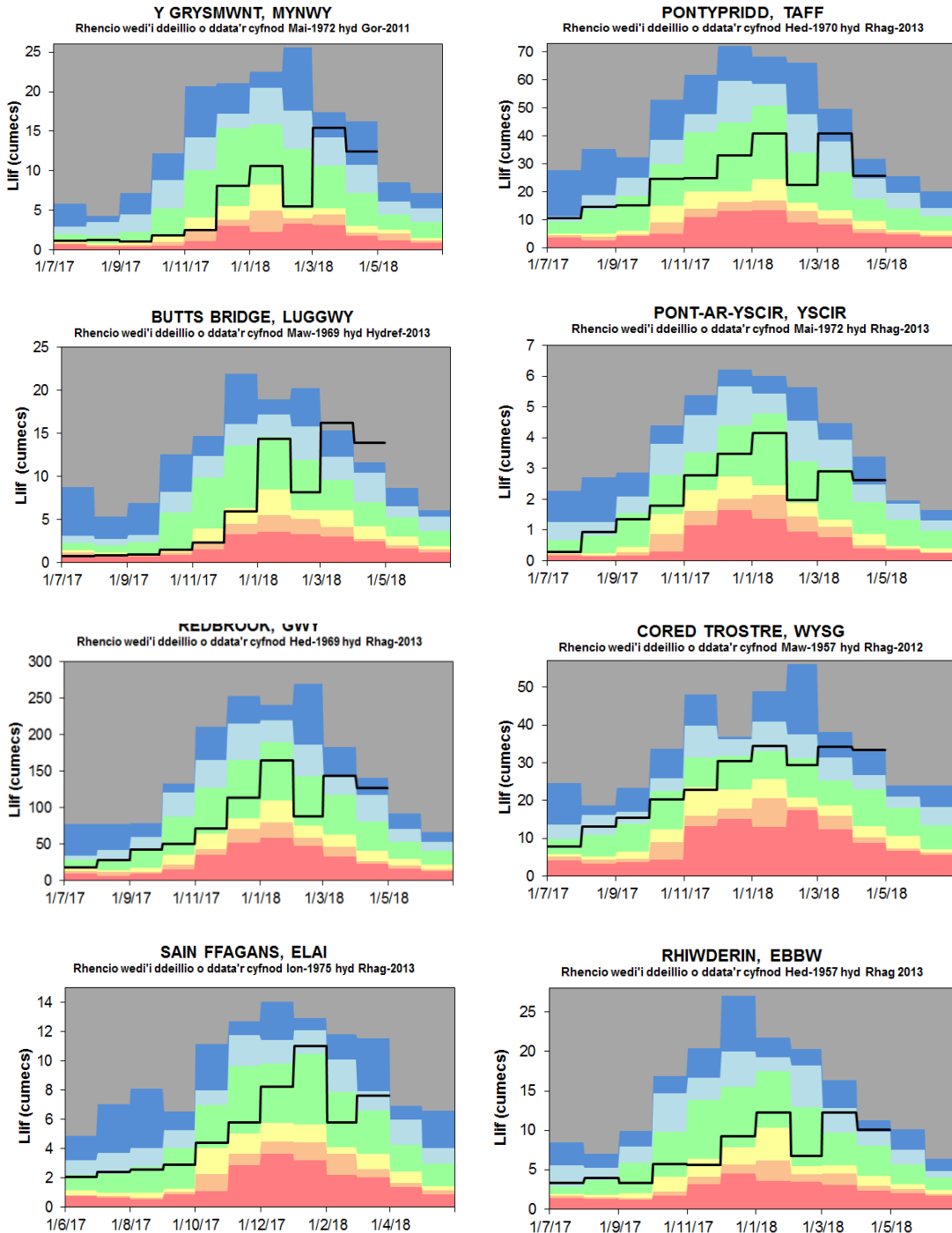
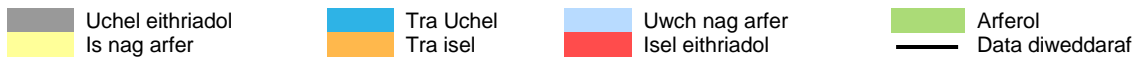
**Ffigur 11: Cyfartaledd misol llif afonydd ar gyfer Ebrill, gyda chymhariaeth â'r flwyddyn flaenorol wedi'i mynegi'n ganran o gyfartaledd tymor hir Ebrill, a'i ddisbarthu'n berthynol i ddadansoddiad o gyfartaleddau misol Ebrill hanesyddol (Ffynhonnell: Cyfoeth Naturiol Cymru).** (\* Ar gyfer gorsaf Trefgarn y Cytundebau Tymor Hir yn deillio gan ddefnyddio llif hanesyddol graddedig ( 1965-2003 ) o'r orsaf i lawr yr afon ym Melin Prendergast. Nid oedd data llif ar gyfer Resolfen oherwydd y gwaith cynnal yn yr orsaf fesur.

Mae'r holl ddata dros dro a gellir ei ddiwygio.

Nid safbwynt Cyfoeth Naturiol Cymru o reidrwydd yw'r safbwyntiau a fynegir yn y ddogfen hon. Nid yw ei swyddogion, ei weision na'i gynrychiolwyr yn gyfrifol am unrhyw golled neu ddirod a ddaw yn sgil dadansoddi neu ddefnyddio'r wybodaeth hon, na dibyniaeth ar safbwyntiau yn y ddogfen.

## Siartiau Llif Afonydd

Ffigur 12: Siartiau Llif Afonydd: De-ddwyrain Cymru

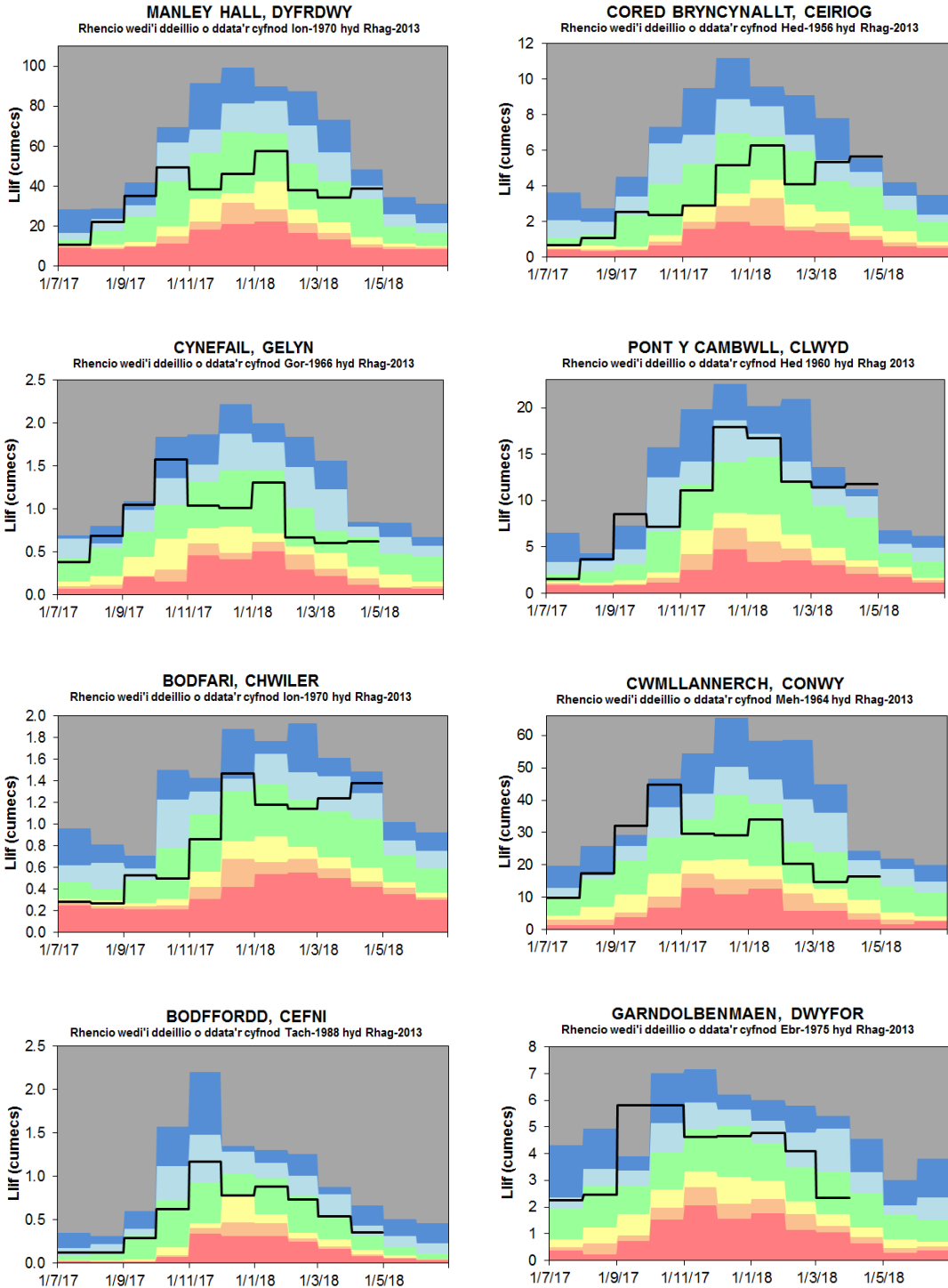
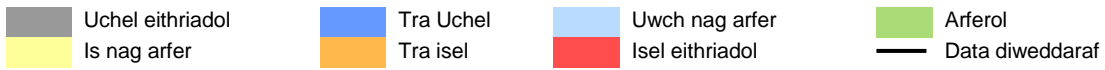


**Llif misol afonydd, ar gyfartaledd, am y 10 mis diwethaf, wedi'u dosbarthu'n berthynol i'r dadansoddiad o lefelau afonydd hanesyddol (Ffynhonnell: Cyfoeth Naturiol Cymru).**

Mae'r holl ddata dros dro a gellir ei ddiwygio.

Nid safbwynt Cyfoeth Naturiol Cymru o reidrwydd yw'r safbwyntiau a fynegir yn y ddogfen hon. Nid yw ei swyddogion, ei weision na'i gynrychiolwyr yn gyfrifol am unrhyw golled neu ddirod a ddaw yn sgil dadansoddi neu ddefnyddio'r wybodaeth hon, na dibyniaeth ar safbwyntiau yn y ddogfen.

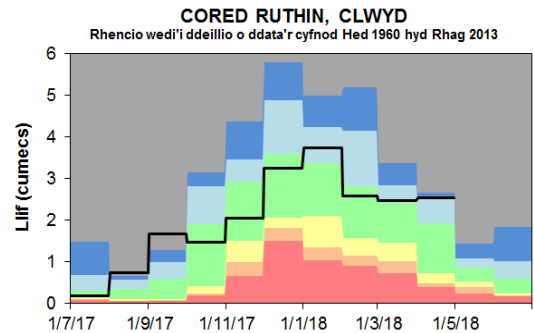
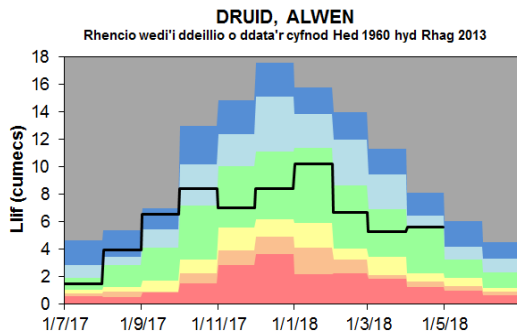
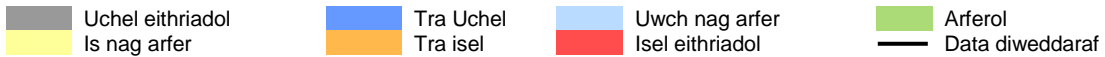
**Ffigur 13: Siartiau Llif Afonydd: Gogledd Cymru**



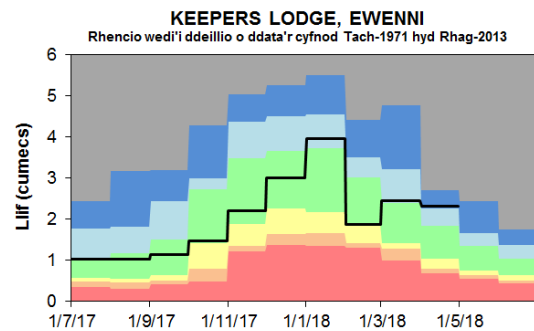
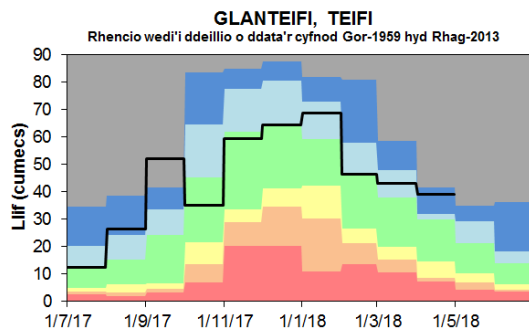
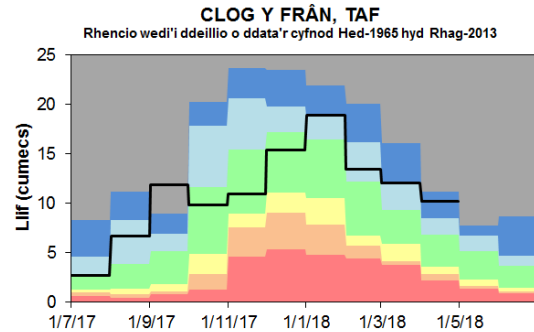
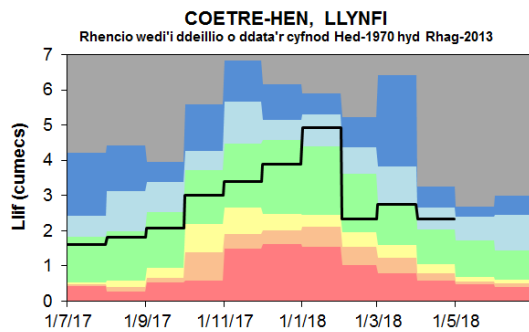
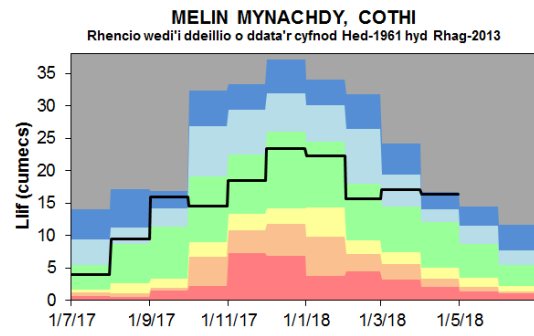
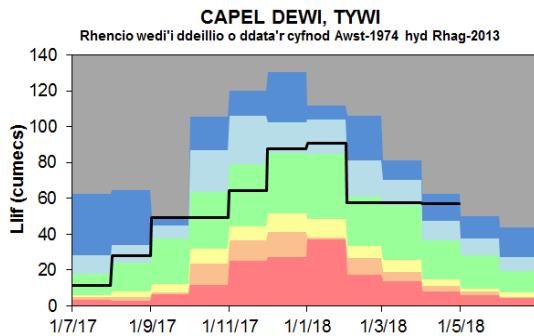
**Llif misol afonydd, ar gyfartaledd, am y 10 mis diwethaf, wedi'u dosbarthu'n berthynol i'r dadansoddiad o lefelau afonydd hanesyddol (Ffynhonnell: Cyfoeth Naturiol Cymru).**  
 (Sylwer nad oedd unrhyw ddata ar gyfer Garndolbenmaen ar gyfer Ebrill 2018 oherwydd gwaith cynnal a chadw)

Mae'r holl ddata dros dro a gellir ei ddiwygio.  
 Nid safbwynt Cyfoeth Naturiol Cymru o reidrwydd yw'r safbwyntiau a fynegir yn y ddogfen hon. Nid yw ei swyddogion, ei weision na'i gynrychiolwyr yn gyfrifol am unrhyw golled neu ddirod a ddaw yn sgil dadansoddi neu ddefnyddio'r wybodaeth hon, na dibyniaeth ar safbwyntiau yn y ddogfen.

Dychwelyd at y Grnodeb



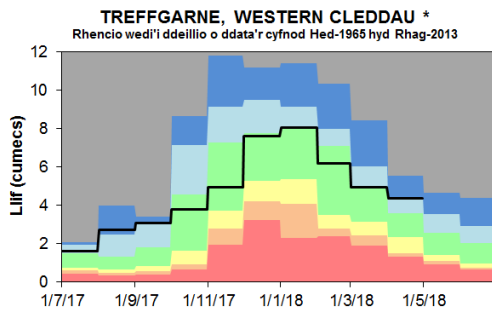
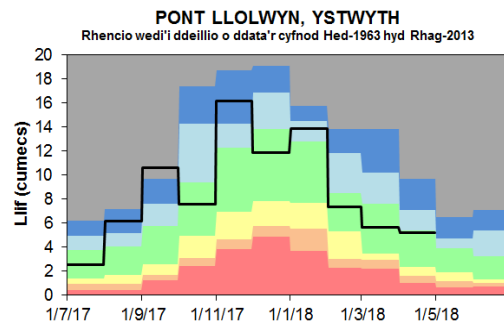
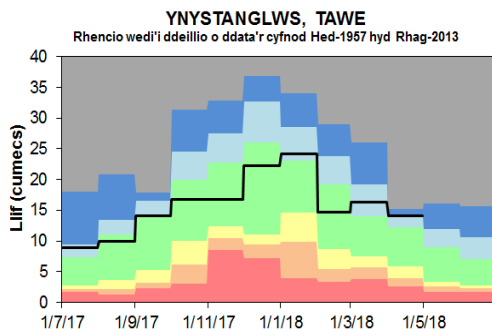
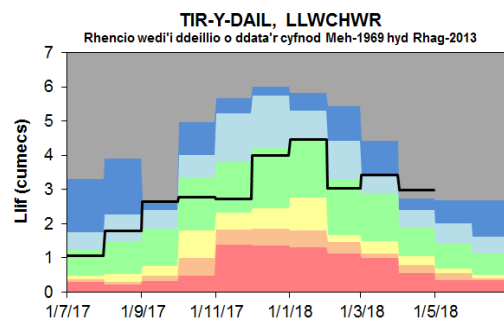
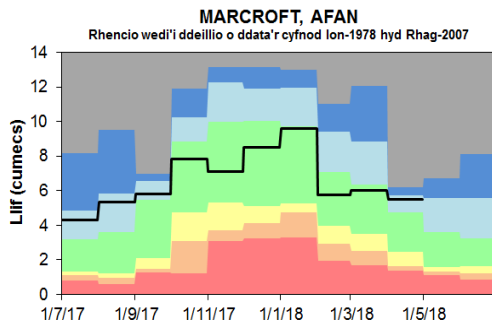
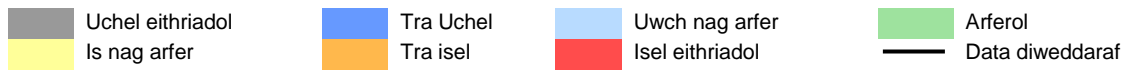
**Ffigur 14: Siartiau Llif Afonydd: De-orllewin Cymru**



Mae'r holl ddata dros dro a gellir ei ddiwygio.  
Nid safbwynt Cyfoeth Naturiol Cymru o reidrwydd yw'r safbwyntiau a fynegir yn y ddogfen hon. Nid yw ei swyddogion, ei weision na'i gynrychiolwyr yn gyfrifol am unrhyw golled neu ddfrod a ddaw yn sgil dadansoddi neu ddefnyddio'r wybodaeth hon, na dibyniaeth ar safbwyntiau yn y ddogfen.



## Dychwelyd at y Grnodeb



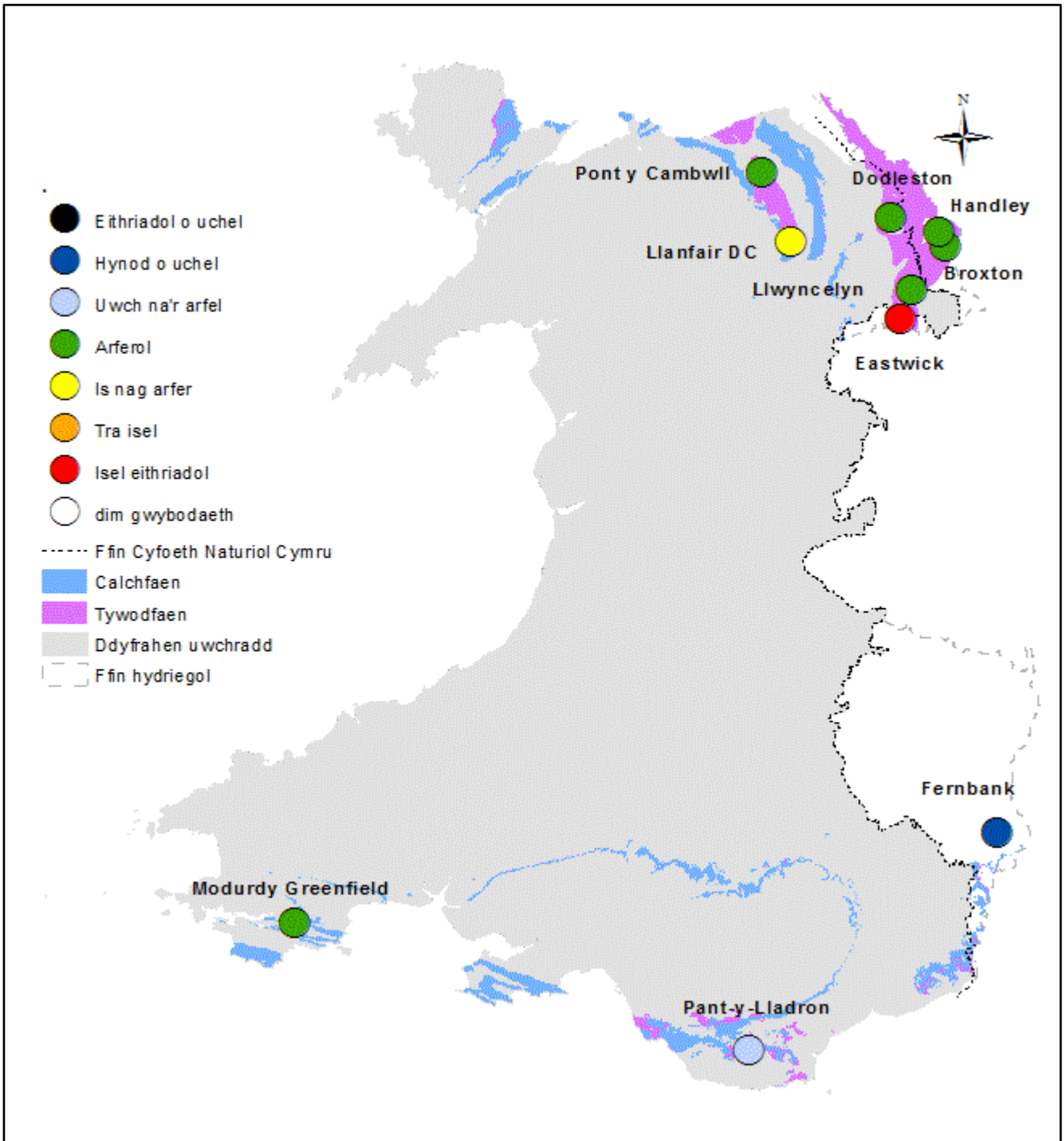
### Llif misol afonydd, ar gyfartaledd, am y 10 mis diwethaf, wedi'u dosbarthu'n berthynol i'r dadansoddiad o lefelau afonydd hanesyddol (*Ffynhonnell: Cyfoeth Naturiol Cymru*).

(\* Ar gyfer gorsaf Treffgarne y bandiau Safle deillio gan ddefnyddio lliw hanesyddol graddedig (1965-2003) o'r orsaf i lawr yr afon ym Melin Prendergast.)

Mae'r holl ddata dros dro a gellir ei ddiwygio.

Nid safbwynt Cyfoeth Naturiol Cymru o reidrwydd yw'r safbwyntiau a fynegir yn y ddogfen hon. Nid yw ei swyddogion, ei weision na'i gynrychiolwyr yn gyfrifol am unrhyw golled neu ddirod a ddaw yn sgil dadansoddi neu ddefnyddio'r wybodaeth hon, na dibyniaeth ar safbwyntiau yn y ddogfen.

## Lefelau Dŵr Daear



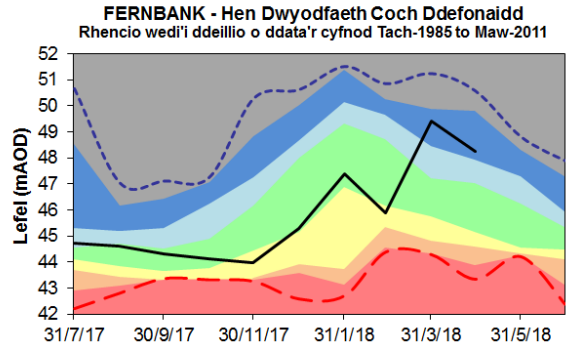
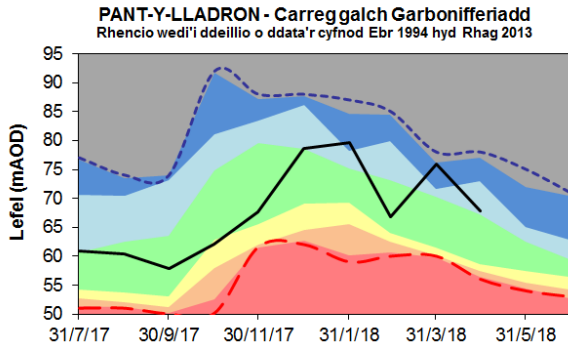
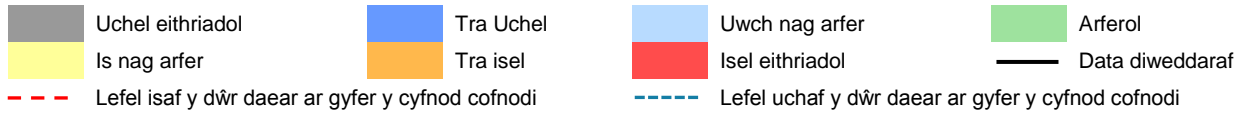
**Ffigur 15: Lefelau dŵr daear ddiwedd y mis, wedi'u dosbarthu'n berthynol i ddadansoddiad o lefelau dŵr daear hanesyddol mis Meh (Ffynhonnell: Cyfoeth Naturiol Cymru a Asiantaeth yr Amgylchedd).**

Mae'r holl ddata dros dro a gellir ei ddiwygio.

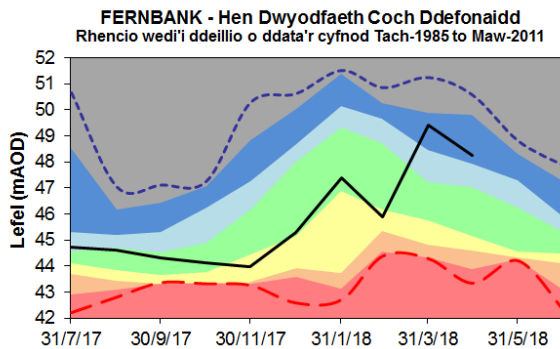
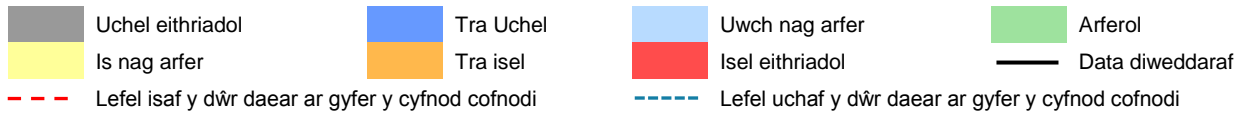
Nid safbwynt Cyfoeth Naturiol Cymru o reidrwydd yw'r safbwyntiau a fynegir yn y ddogfen hon. Nid yw ei swyddogion, ei weision na'i gynrychiolwyr yn gyfrifol am unrhyw golled neu ddfrod a ddaw yn sgil dadansoddi neu ddefnyddio'r wybodaeth hon, na dibyniaeth ar safbwyntiau yn y ddogfen.

## Siartiau Lefelau Dŵr Daear

Ffigur 16: Siartiau Lefelau Dŵr Daear: De-ddwyrain Cymru



Ffigur 17: Siartiau Lefelau Dŵr Daear: De-orllewin Cymru

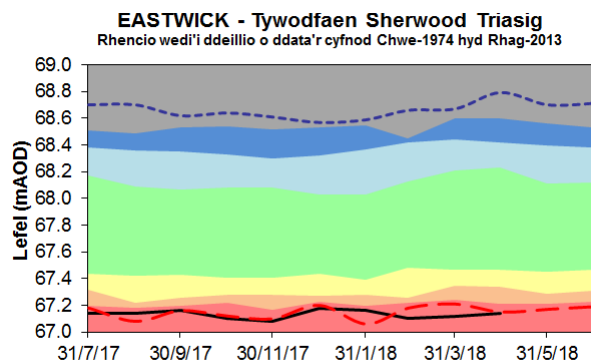
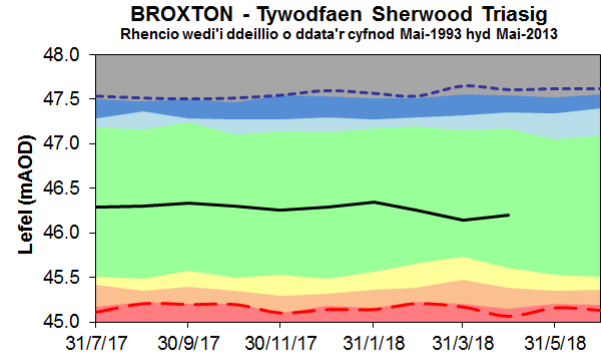
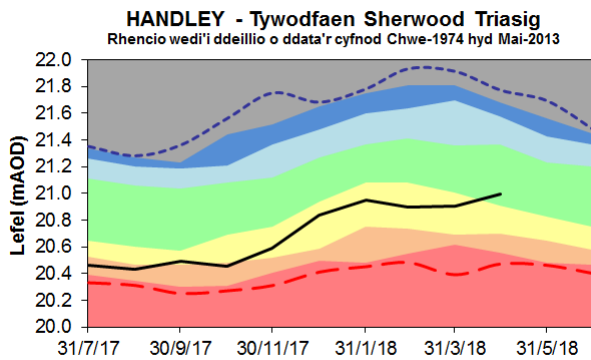
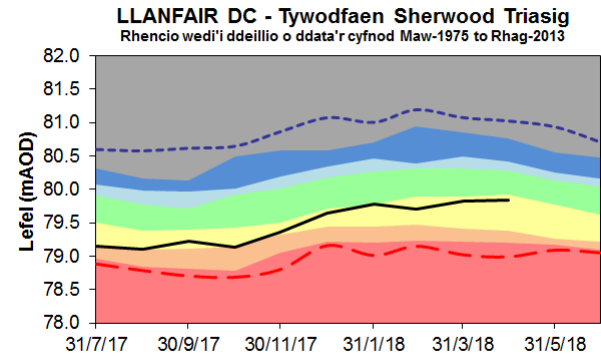
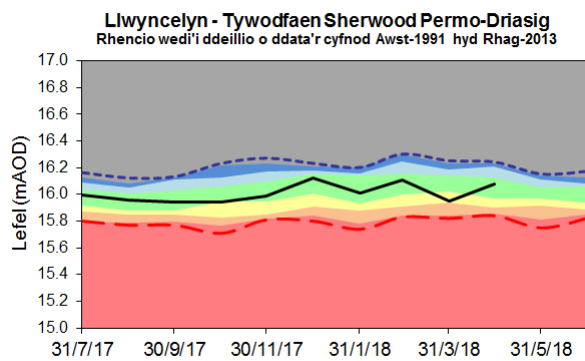
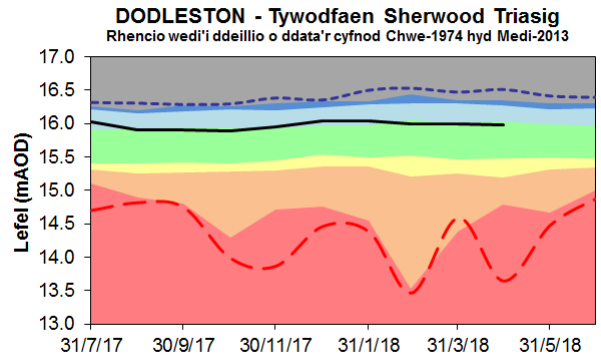
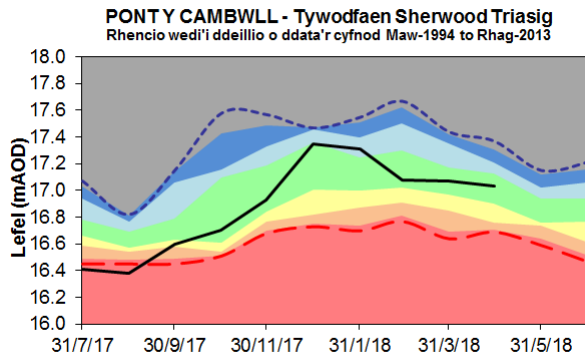
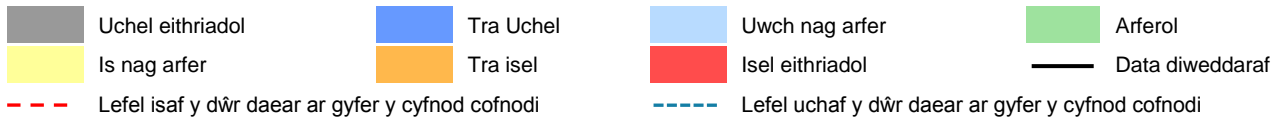


Lefelau dŵr daear diwedd mis safleoedd mynegeiol am y 10 mis diwethaf (Ffynhonnell: Cyfoeth Naturiol Cymru).

Mae'r holl ddata dros dro a gellir ei ddiwygio.

Nid safbwynt Cyfoeth Naturiol Cymru o reidrwydd yw'r safbwyntiau a fynegir yn y ddogfen hon. Nid yw ei swyddogion, ei weision na'i gynrychiolwyr yn gyfrifol am unrhyw golled neu ddirifod a ddaw yn sgil dadansoddi neu ddefnyddio'r wybodaeth hon, na dibyniaeth ar safbwyntiau yn y ddogfen.

## Ffigur 18: Siartiau Lefelau Dŵr Daear: Gogledd Cymru



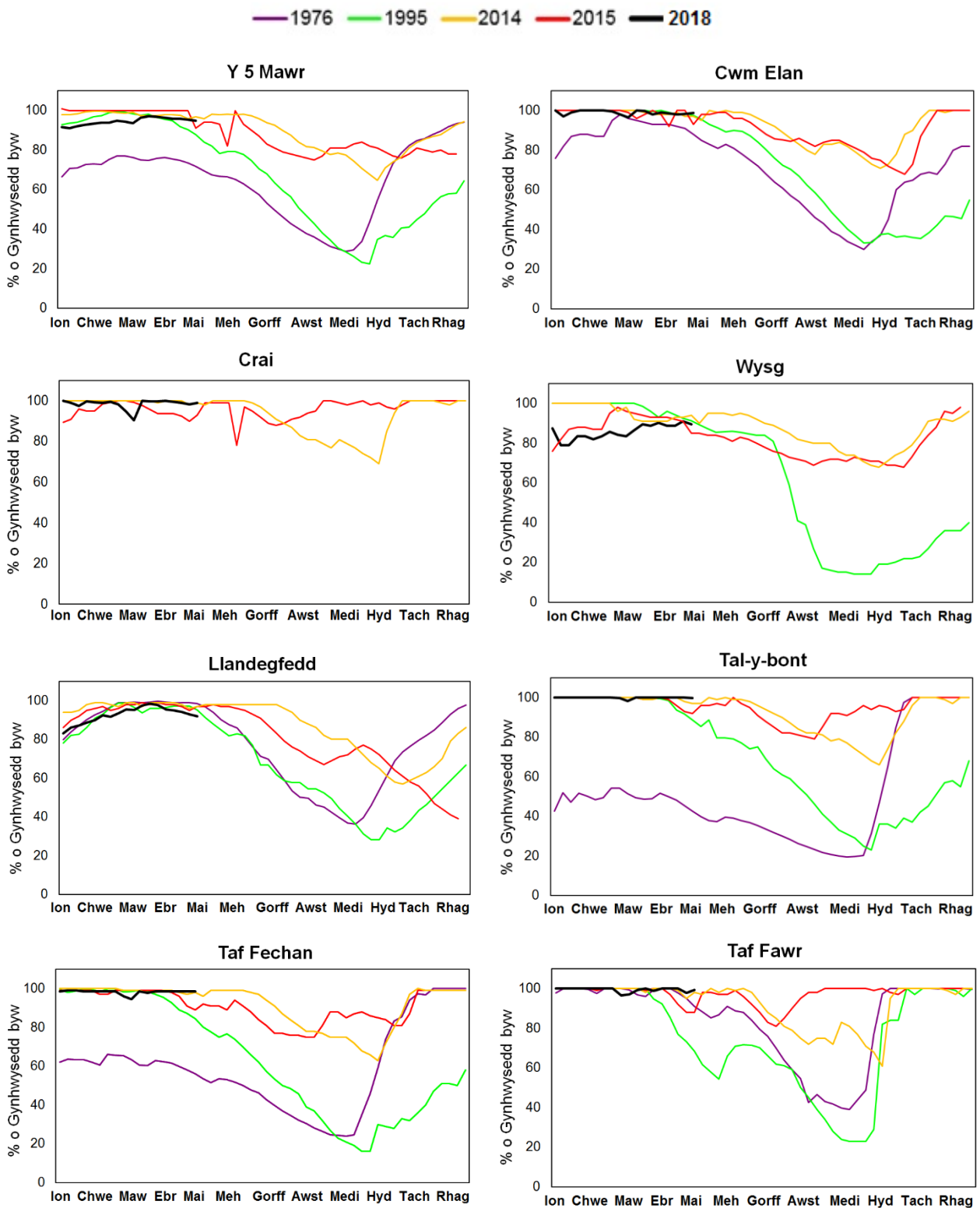
### Lefelau dŵr daear diwedd mis safleoedd mynegeiol am y 10 mis diwethaf (Ffynhonnell: Cyfoeth Naturiol Cymru a Asiantaeth yr Amgylchedd).

Mae'r holl ddata dros dro a gellir ei ddiwygio.

Nid safbwynt Cyfoeth Naturiol Cymru o reidrwydd yw'r safbwyntiau a fynegir yn y ddogfen hon. Nid yw ei swyddogion, ei weision na'i gynrychiolwyr yn gyfrifol am unrhyw golled neu ddirnod a ddaw yn sgil dadansoddi neu ddefnyddio'r wybodaeth hon, na dibyniaeth ar safbwyntiau yn y ddogfen.

# Cynnwys Cronfeydd

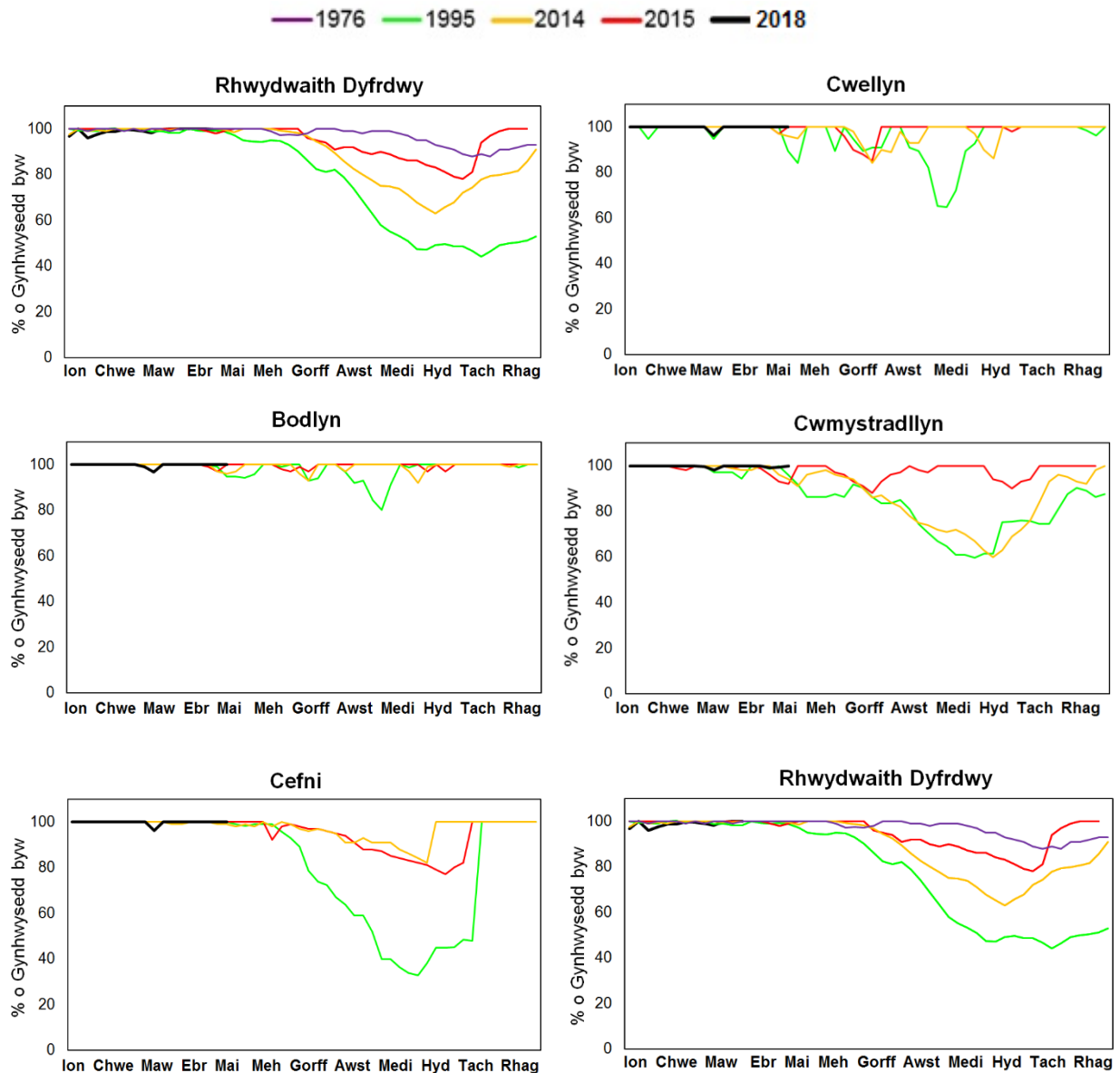
Ffigur 19: Siartiau Cronfeydd: De-ddwyrain Cymru



## Cynnwys wythnosol cronfeydd safleoedd mynegiel Cyfoeth Naturiol Cymru (Ffynhonnell: Dŵr Cymru)

Mae'r holl ddata dros dro a gellir ei ddiwygio. Nid safbwynt Cyfoeth Naturiol Cymru o reidrwydd yw'r safbwyntiau a fynegir yn y ddogfen hon. Nid yw ei swyddogion, ei weision na'i gynrychiolwyr yn gyfrifol am unrhyw golled neu ddirod a ddaw yn sgil dadansoddi neu ddefnyddio'r wybodaeth hon, na dibyniaeth ar safbwyntiau yn y ddogfen.

Ffigur 20: Siartiau Cronfedd: Gogledd Cymru

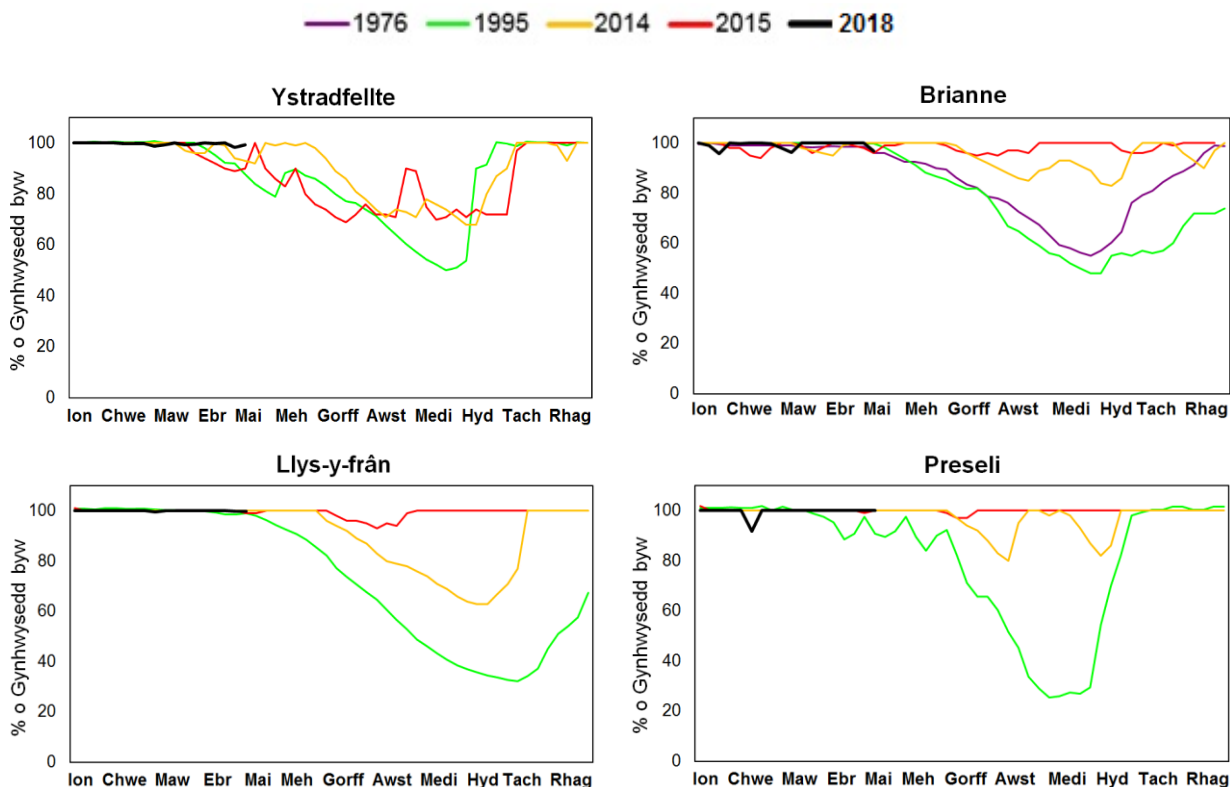


**Cynnwys wythnosol cronfeydd safleoedd mynegeiol Cyfoeth Naturiol Cymru (Ffynhonnell: Dŵr Cymru)**

Mae'r holl ddata dros dro a gellir ei ddiwygio.

Nid safbwynt Cyfoeth Naturiol Cymru o reidrwydd yw'r safbwyntiau a fynegir yn y ddogfen hon. Nid yw ei swyddogion, ei weision na'i gynrychiolwyr yn gyfrifol am unrhyw golled neu ddifrod a ddaw yn sgil dadansoddi neu ddefnyddio'r wybodaeth hon, na dibyniaeth ar safbwyntiau yn y ddogfen.

**Ffigur 21: Siartiau Cronfedd: De-orllewin Cymru**



**Cynnwys wythnosol cronfeydd safleoedd mynegiel Cyfoeth Naturiol Cymru (Ffynhonnell: Dŵr Cymru)**

Mae'r holl ddata dros dro a gellir ei ddiwygio.

Nid safbwynt Cyfoeth Naturiol Cymru o reidrwydd yw'r safbwyntiau a fynegir yn y ddogfen hon. Nid yw ei swyddogion, ei weision na'i gynrychiolwyr yn gyfrifol am unrhyw golled neu ddifrod a ddaw yn sgil dadansoddi neu ddefnyddio'r wybodaeth hon, na dibyniaeth ar safbwyntiau yn y ddogfen.

## Rhestr termau

Term	Diffiniad
Adlenwad	Proses cynyddu'r dŵr a storir ym mharth trwythedig dyfrhaen. Fe'i mynegir yn ddyfnder dŵr (mm).
Cynhwysiant byw cronfa	Y cynhwysiant cronfa y gellir ei ddefnyddio, fel arfer, at ddibenion storio at ofynion gweithredol sefydledig cronfa. Dyma gyfanswm y cynhwysiant, llai'r hyn nad yw ar gael oherwydd cytundebau gweithredu neu gyfyngiadau corfforol. Dim ond o dan amgylchiadau annormal, megis sychdwr difrifol, y gellid tynnu'r dŵr ychwanegol hwn.
Diffyg gwlybanaeth pridd (DGP)	Y gwahaniaeth rhwng faint o ddŵr sydd yn y pridd, a faint y gallai'r pridd ei ddal. Fe'i mynegir yn ddyfnder dŵr (mm).
Dŵr daear	Y dŵr a geir mewn dyfrhaen.
Dyfrhaen	Ffuriant daearegol a all storio a throsglwyddo dŵr.
Glawiad cyfartaleddol ardal	Dyfnder cyfartaleddol amcangyfrifedig glawiad dros ardal ddiffiniedig. Fe'i mynegir yn ddyfnder dŵr (mm).
Glawiad effeithiol	Y glawiad sydd ar gael i ymdreiddio i'r pridd neu i gynhyrchu llif afonydd. Fe'i mynegir yn ddyfnder dŵr (mm).
System Cyfrifo Glawiad ac Anweddiad y Swyddfa Dywydd (MORECS)	Darpara'r Swyddfa Dywydd ddata hinsoddol ar gyfer sgwariau rhwyll 40clm gan 40clm ledled y DU gan ddefnyddio MORECS .

### Dosbarthiadau

Eithriadol uchel	Gwerth yn debyg o fod o fewn y band hwn 5% o'r amser
Tra uchel	Gwerth yn debyg o fod o fewn y band hwn 8% o'r amser
Uwch nag arfer	Gwerth yn debyg o fod o fewn y band hwn 15% o'r amser
Arferol	Gwerth yn debyg o fod o fewn y band hwn 44% o'r amser
Is nag arfer	Gwerth yn debyg o fod o fewn y band hwn 15% o'r amser
Tra isel	Gwerth yn debyg o fod o fewn y band hwn 8% o'r amser
Isel eithriadol	Gwerth yn debyg o fod o fewn y band hwn 5% o'r amser

### Unedau

cumecau	Medrau ciwbig yr eiliad ( $m^3 e^{-1}$ )
mUSO	Medrau Uwch Seilnod Ordans (lefel gymhedrig y môr yn Newlyn, Cernyw).