



### Crynodeb

- Roedd cyfanswm y glawiad misol a dderbyniwyd ar gyfer Cymru yn ystod mis Mawrth yn 139% o'r Cyfartaledd Tymor Hir (CTH, 1961-90). Derbyniodd y Gogledd, y De-orllewin a De-ddwyrain Cymru 154%, 150% a 114% o'r CTH, yn y drefn honno.
- Ar ddiwedd mis Mawrth, roedd y diffyg lleithder pridd (SMD) ar draws Cymru yn 0 – 1.6 mm ar gyfer yr holl sgwariau MORECS. Roedd y pridd ym mhob un o'r 23 sgwâr ychydig yn gwlypach na LTA ar gyfer mis Mawrth.
- Ar gyfer lliw afonydd yng Nghymru, dim ond 10 allan o 29 o safleoedd dangosydd cael eu dosbarthu fel Arferol ac 13 safle wedi'u dosbarthu fel uwch na'r arferol. Roedd 5 safle yn Hynod Uchel a Roedd y safle sy'n weddill Eithriadol o Uchel ym mis Mawrth
- Mae storio gronfa cronus cyffredinol ar draws y safleoedd dangosydd yn fwy na 90% ac eithrio 1 gronfa (Wysg) ar ddiwedd mis Mawrth a holl gronfeydd o fewn amrediadau gweithredu arferol.

### Glawiad\*

Roedd cyfanswm y glawiad misol a dderbyniwyd ar gyfer Cymru yn 139% o'r Cyfartaledd Tymor Hir ar gyfer mis Mawrth. Canran y glawiad a gofnodwyd mewn dalgylchoedd o'i gymharu â'r cyfartaledd tymor hir (1961-90) ar draws Cymru oedd rhwng 87% (Ogwen) a 196% (Gwy Isaf). Mae'r cyfanswm glawiad ar gyfer Cymru oedd 15.1 mm yn fwy na Mawrth LTA. Ar gyfer y De-ddwyrain, y De-orllewin a Gogledd Cymru cyfansymiau'r glawiad oedd 154%, 150% a 114% o'r CTH, yn y drefn honno.

Map Glawiad [Cenedlaethol](#)  
Siartiau Glawiad [Cenedlaethol ac Ardaloedd](#) [De-ddwyrain Cymru](#) [Gogledd Cymru](#) [De-orllewin Cymru](#)

\* gan ddefnyddio data'r Ganolfan Gwybodaeth Hinsawdd Genedlaethol (*Ffynhonnell: Swyddfa Dywydd [H] Hawlfraint y Goron*)

### Diffyg/Adlenwad Gwlybaniaeth Pridd

- Roedd gan pob un o'r 23 MORECS sgwariau gwerthoedd SMD yn 0 – 1.6 mm. Roedd y pridd ym mhob un o'r 23 sgwâr ychydig yn gwlypach na LTA ar gyfer mis Mawrth.

Map DGP [Cenedlaethol](#)  
Siartiau DGP [Cynhariaeth â CTH](#)

## Llif Afonydd

llif afonydd yn rhwng *Arferol* i *Hynod Uchel* ar gyfer yr holl safleoedd dangosydd ar draws Cymru. 10 allan o 29 o safleoedd dangosydd (a oedd data llif ar gael) eu dosbarthu fel *Arferol* ac 13 safle wedi'u dosbarthu fel uwch na'r arferol. Roedd 5 safle yn Hynod Uchel a Roedd y safle sy'n weddill Eithriadol o Uchel ym mis Mawrth.

**Y De Ddwyrain:** Roedd llif yn yr ardal yn amrywio o 127% (Afon Yscir ym Pont-Ar-Yscir) i 197% (Afon Luggwy ym Butts Bridge) o Werthoedd CTH Mawrth.

**Y De Orllewin:** Roedd llif yr afon yn yr ardal hon yn amrywio o 91% (Afon Ystwyth ym Pont Llolwyn) i 152% (Afon Loughort ym Tir-Y-Dail) o Werthoedd CTH Mawrth.

**Y Gogledd:** Roedd llif yn yr ardal yn amrywio o 74% (Afon Conwy ym Cwmlanerch) i 156% (Afon Clwyd ym Pont y Cambwll) o Werthoedd CTH Mawrth.

Map Llif Afonydd [Cenedlaethol](#)  
Tabl Llif Afonydd [% o CTH a chymharu â'r flwyddyn flaenorol](#)  
Siartiau Llif Afonydd [De-ddwyrain Cymru](#) [Gogledd Cymru](#) [De-orllewin Cymru](#)

## Lefelau Dŵr Daear

lefelau dŵr daear ar gyfer mis Mawrth ym mhob safle dangosydd ( 10 safle ) eu dosbarthu rhwng *Isel eithriadol* (Eastwick) ac *Hynod Uchel* (Pant-y-Lladron a Fernbank). 3 safle wedi'u dosbarthu fel *Is nag arfer* (Llanfair DC, Hollybush a Handley) a 4 safle wedi'u dosbarthu fel *Arferol* (Modurdy Greenfield, Pont y Cambwll, Dodleston Obs a Broxton Obs).

Map Dŵr Daear [Cenedlaethol](#)  
Siartiau Dŵr Daear [De-ddwyrain Cymru](#) [Gogledd Cymru](#) [De-orllewin Cymru](#)

## Cynnwys Cronfeydd

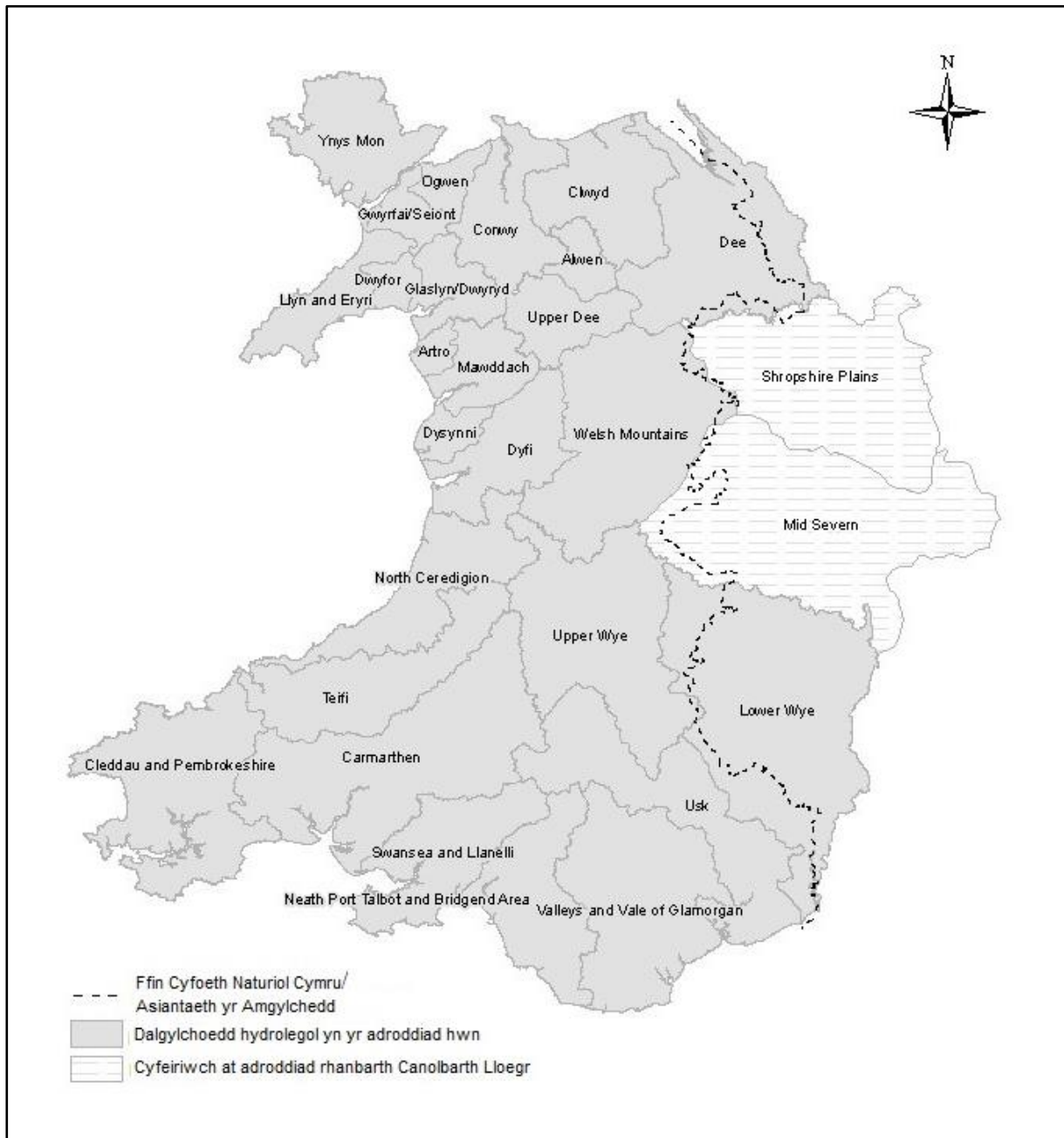
Ar ddiwedd mis Mawrth y rhan fwyaf o'r cronfeydd dangosydd (17 allan o 18) yn fwy na 90% yn llawn ac mae'r ddau cronfeydd sy'n weddill (Wysg) yn 89% yn llawn. Mae pob un ohonynt mewn ystod arferol ar gyfer yr adeg o'r flwyddyn.

Siartiau Cronfeydd [De-ddwyrain Cymru](#) [Gogledd Cymru](#) [De-orllewin Cymru](#)

Mae'r holl wybodaeth ynghylch Adroddiadau Sefyllfa Ddŵr yn ddarpariaethol, wedi'i seilio ar ddarlleniadau man-a-lle, ac yn agored i'w newid.

Awdur: Zhong Zhang Ffôn: 03000 654521

## Cyfoeth Naturiol Cymru



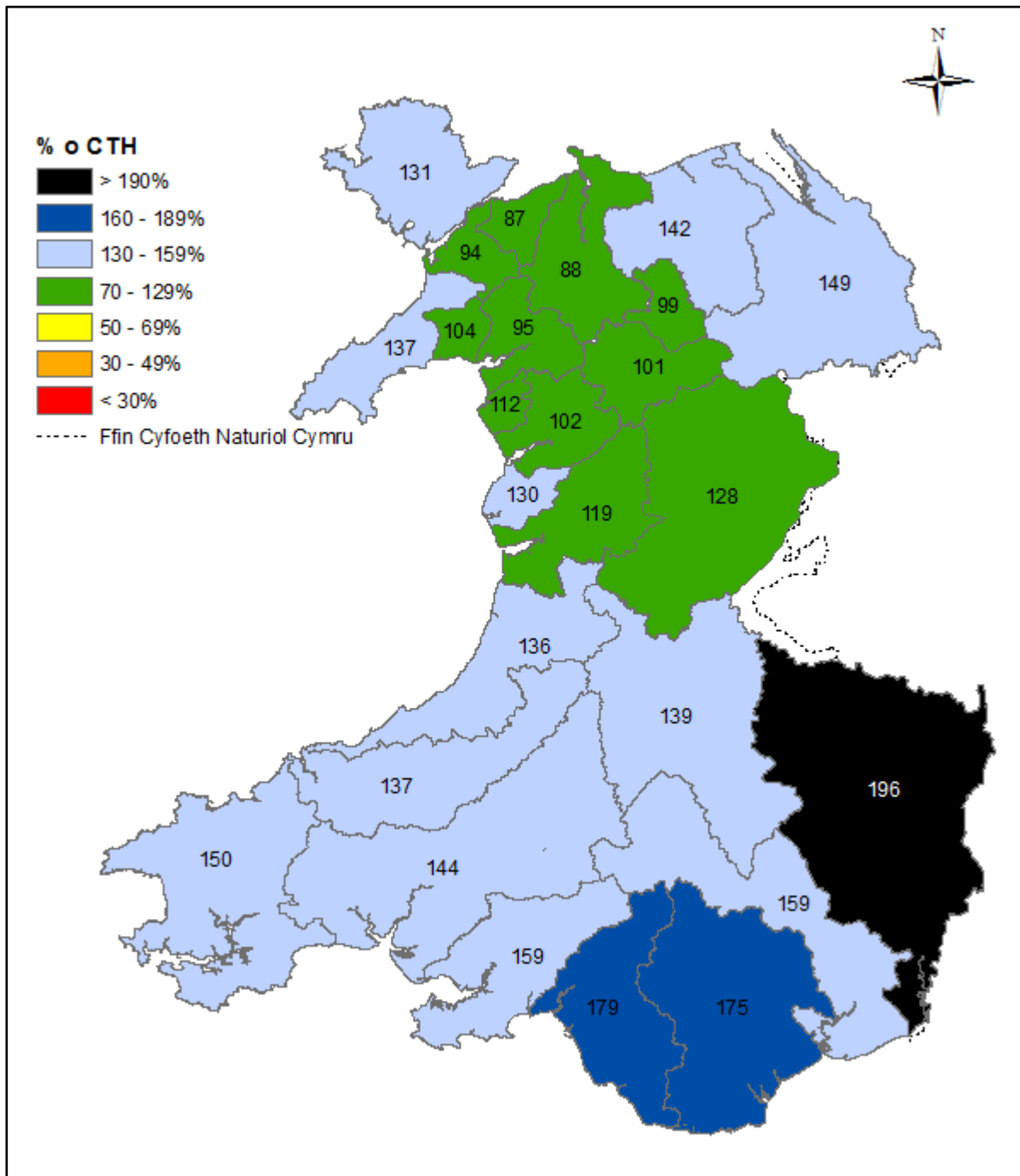
**Figur 1: Mae Adroddiad Sefyllfa Ddŵr Cyfoeth Naturiol Cymru'n cynnwys safleoedd yn y dalgylchoedd a ddangosir. Mae rhannau o Wastatiroedd Swyddog Amgylchedd Amwythig a Dalgylch Hafren Ganol yn Cymru. Am wybodaeth lawn ynghylch y dalgylchoedd hyn, gweler Adroddiad Sefyllfa Canolbarth Lloegr.**

**Ar gyfer ardaloedd sy'n ffinio â Chyfoeth Naturiol Cymru, gweler adroddiadau Canolbarth Lloegr a Gogledd-orllewin Lloegr Asiantaeth yr Amgylchedd:**

[Asiantaeth yr Amgylchedd – adroddiad sefyllfa ddŵr Canolbarth, Lloegr](#)  
[Asiantaeth yr Amgylchedd – adroddiad sefyllfa ddŵr Gogledd-orllewin, Lloegr](#)

Mae'r holl ddata dros dro a gellir ei ddiwygio. Nid safbwynt Cyfoeth Naturiol Cymru o reidrwydd yw'r safbwyntiau a fynegir yn y ddogfen hon. Nid yw ei swyddogion, ei weision na'i gynrychiolwyr yn gyfrifol am unrhyw golled neu ddifrod a ddaw yn sgil dadansoddi neu ddefnyddio'r wybodaeth hon, na dibyniaeth ar safbwyntiau yn y ddogfen.

## Glawiad

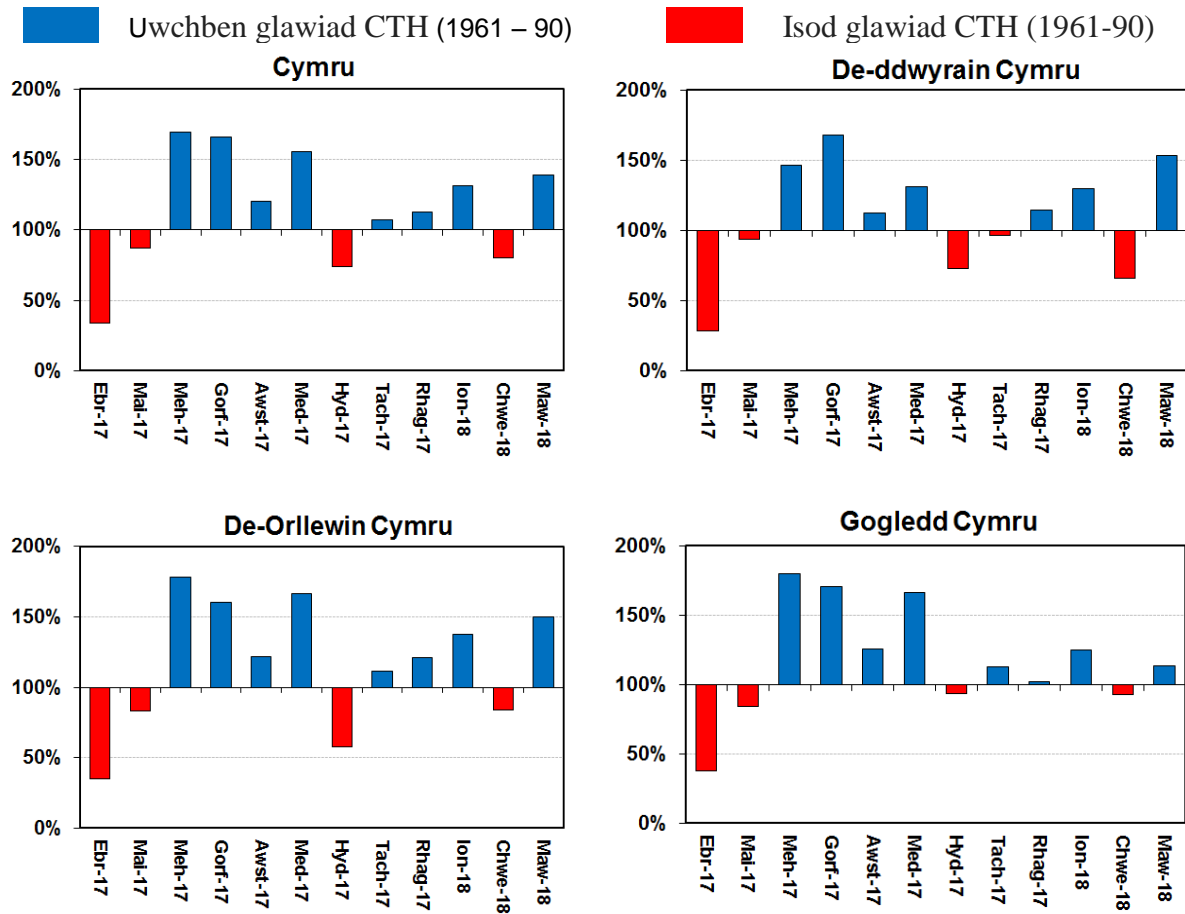


**Ffigur 2: Cyfanswm, ar gyfartaledd dalgylchoedd, y glaw a ddisgynnodd fis Mawrth fel canran o'r cyfartaledd tymor hir Mawrth 1961 - 90 yn nalgylchoedd Cyfoeth Naturiol Cymru gan ddefnyddio data NCIC (National Climate Information Centre [Canolfan Wybodaeth ar Hinsawdd Cenedlaethol]) (Ffynhonnell: Swyddfa Dywydd © Hawlfraint y Goron).**

Mae'r holl ddata dros dro a gellir ei ddiwygio. Nid safbwynt Cyfoeth Naturiol Cymru o reidrwydd yw'r safbwyntiau a fynegir yn y ddogfen hon. Nid yw ei swyddogion, ei weision na'i gynrychiolwyr yn gyfrifol am unrhyw golled neu ddifrod a ddaw yn sgil dadansoddi neu ddefnyddio'r wybodaeth hon, na dibyniaeth ar safbwyntiau yn y ddogfen.

## Siartiau Glawiad

Ffigur 3: Siartiau Glawiad: Rhanbarth ac Ardaloedd

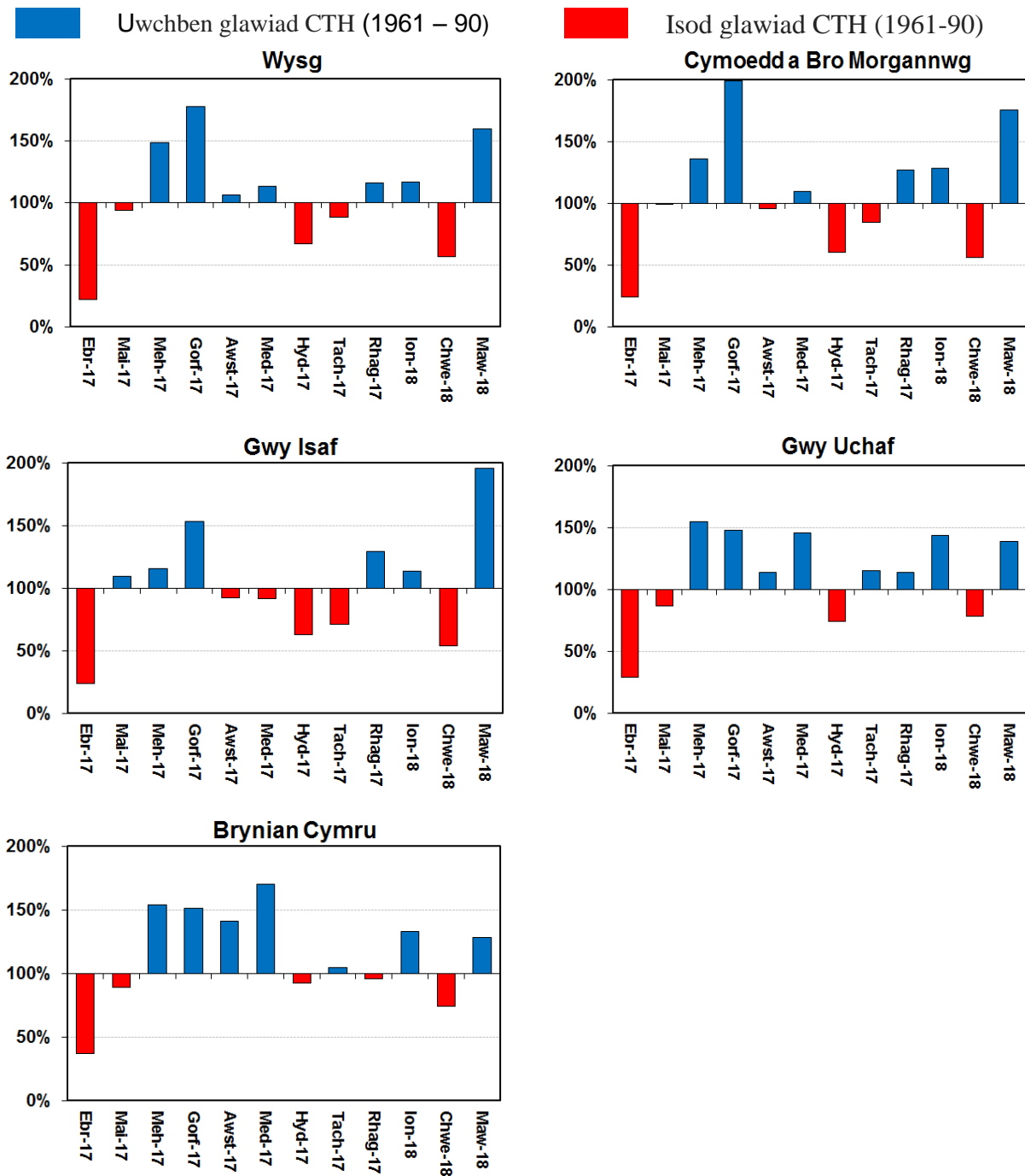


Cymhariaeth o gyfanswm misol y glawiad â'r cyfartaledd tymor hir 1961 – 90 yn cael ei fynegi fel canran ar gyfer Cyfoeth Naturiol Cymru ac ar gyfer Ardaloedd, gan ddefnyddio data NCIC (Canolfan Wybodaeth ar Hinsawdd Cenedlaethol) (Ffynhonell: Swyddfa Dywydd © Hawlfraint y Goron).

Mae'r holl ddata dros dro a gellir ei ddiwygio.

Nid safbwynt Cyfoeth Naturiol Cymru o reidrwydd yw'r safbwyntiau a fynegir yn y ddogfen hon. Nid yw ei swyddogion, ei weision na'i gynrychiolwyr yn gyfrifol am unrhyw golled neu ddirod a ddaw yn sgil dadansoddi neu ddefnyddio'r wybodaeth hon, na dibyniaeth ar safbwyntiau yn y ddogfen.

Ffigur 4: Siartiau Glawiad: De-ddwyrain Cymru

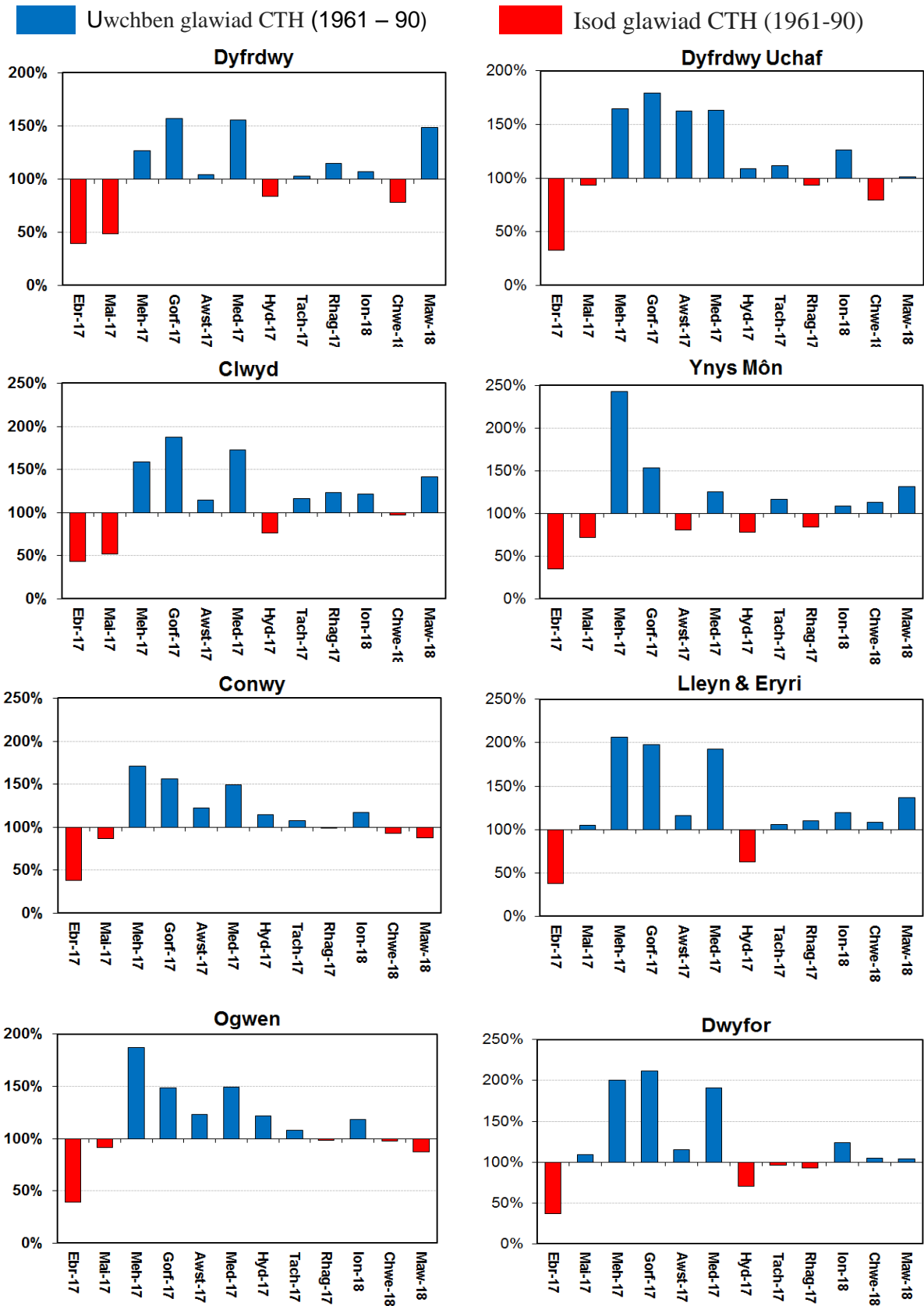


Cyfansymiau glawiad misol o'u cymharu â chyfartaledd tymor hir 1961-90 De-ddwyrain Cymru, gan ddefnyddio data'r Ganolfan Gwybodaeth Hinsawdd Genedlaethol (*Ffynhonnell: Swyddfa Dywydd [H] Hawlfraint y Goron*)

Mae'r holl ddata dros dro a gellir ei ddiwygio.

Nid safbwynt Cyfoeth Naturiol Cymru o reidrwydd yw'r safbwyntiau a fynegir yn y ddogfen hon. Nid yw ei swyddogion, ei weision na'i gynrychiolwyr yn gyfrifol am unrhyw golled neu ddirod a ddaw yn sgil dadansoddi neu ddefnyddio'r wybodaeth hon, na dibyniaeth ar safbwyntiau yn y ddogfen.

Ffigur 5: Siartiau Glawiad: Gogledd Cymru



Cyfansymiau glawiad misol o'u cymharu â chyfartaledd tymor hir 1961-90 Gogledd Cymru, gan ddefnyddio data'r Ganolfan Gwybodaeth Hinsawdd Genedlaethol (Ffynhonnell: Swyddfa Dywydd [H] Hawlfraint y Goron)

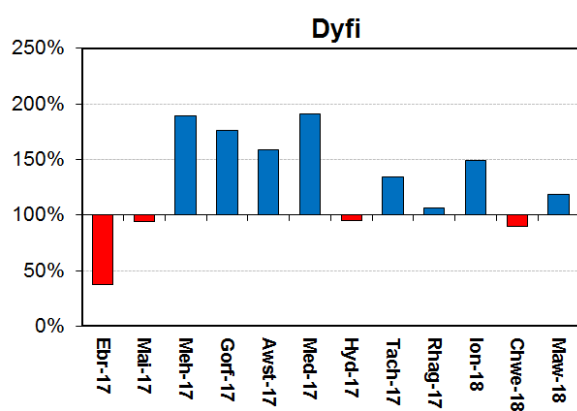
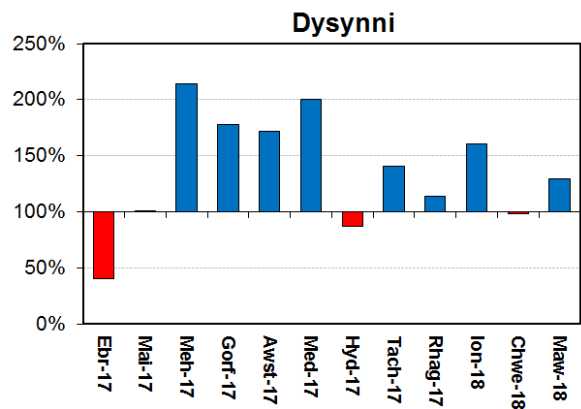
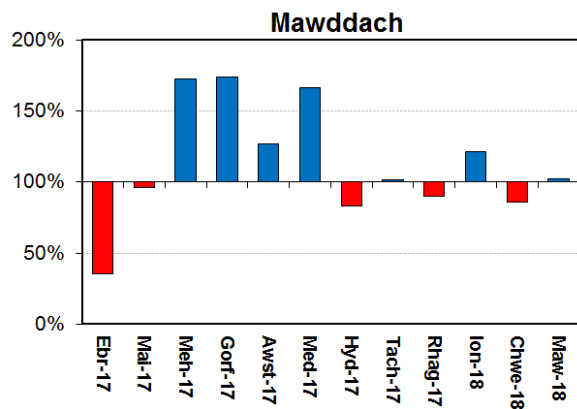
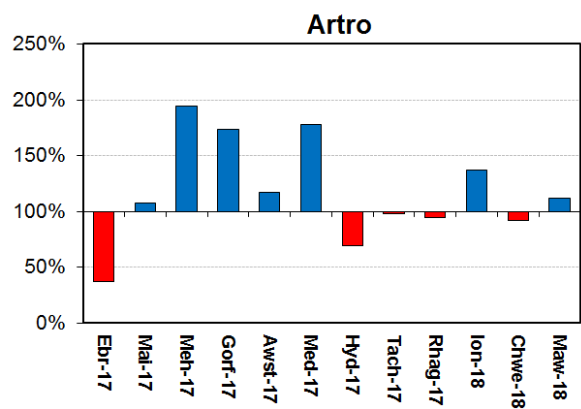
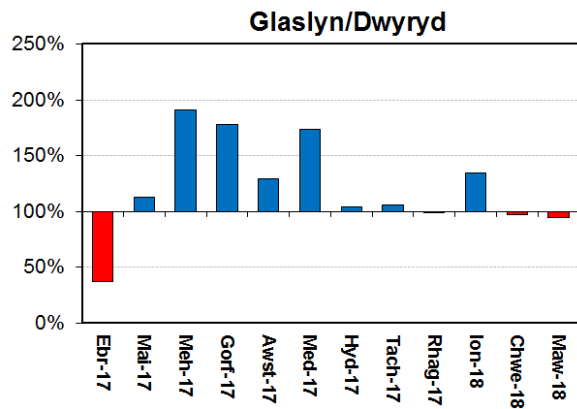
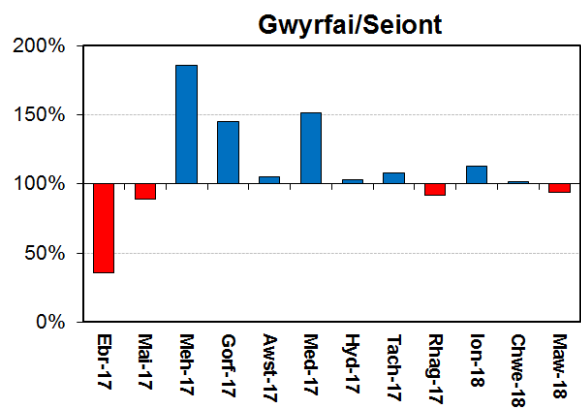
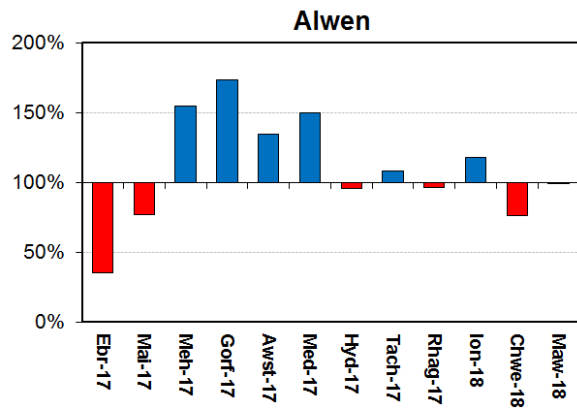
Mae'r holl ddata dros dro a gellir ei ddiwygio.

Nid safbwynt Cyfoeth Naturiol Cymru o reidrwydd yw'r safbwyntiau a fynegir yn y ddogfen hon. Nid yw ei swyddogion, ei weision na'i gynrychiolwyr yn gyfrifol am unrhyw golled neu ddirod a ddaw yn sgil dadansoddi neu ddefnyddio'r wybodaeth hon, na dibyniaeth ar safbwyntiau yn y ddogfen.

Dychwelyd at y Grnoded

■ Uwchben glawiad CTH (1961 – 90)

■ Isod glawiad CTH (1961-90)



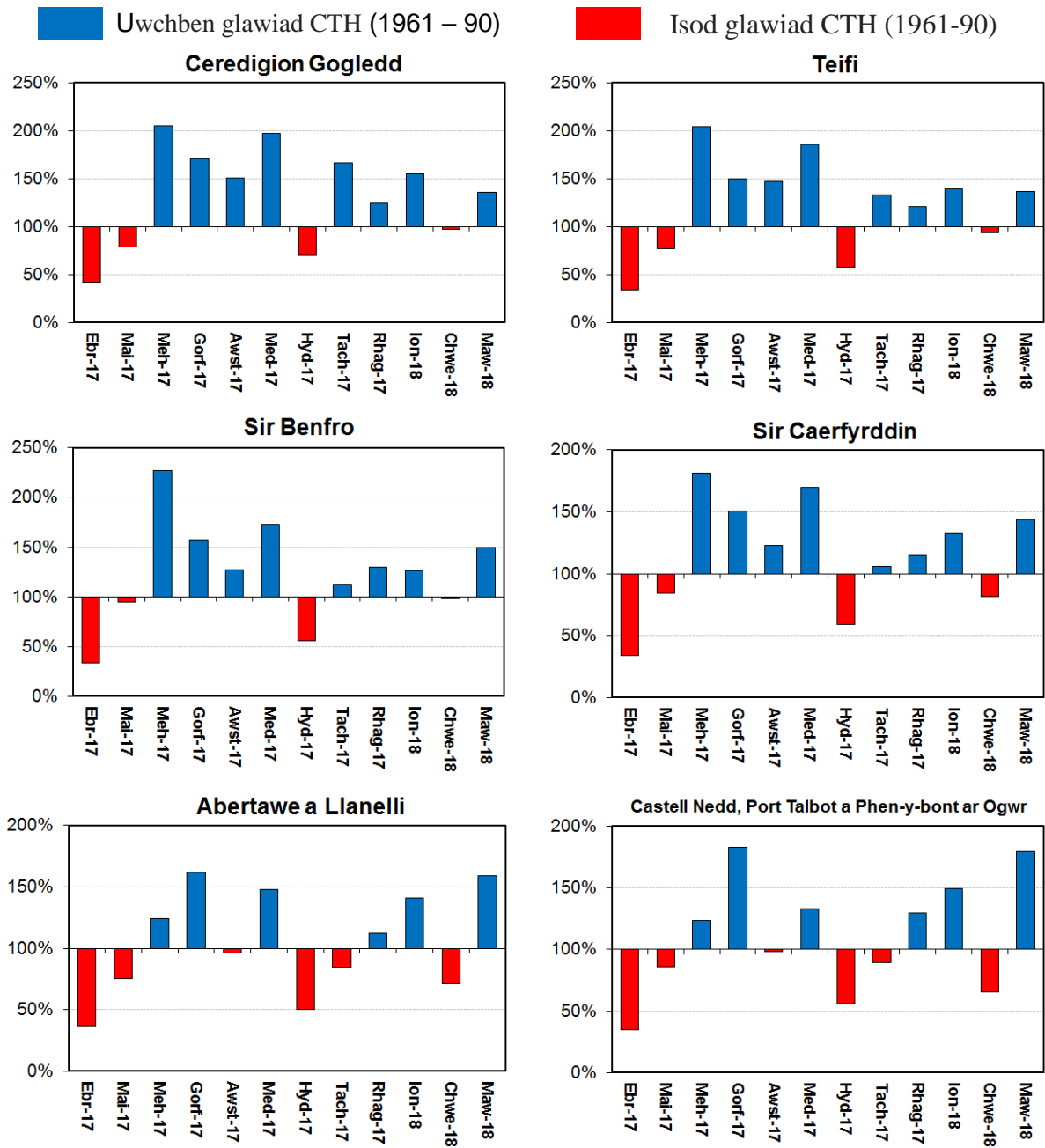
Cyfansymiau glawiad misol o'u cymharu â chyfartaledd tymor hir 1961-90 Gogledd Cymru, gan ddefnyddio data'r Ganolfan Gwybodaeth Hinsawdd Genedlaethol (Ffynhonnell: Swyddfa Dywydd [H] Hawlfraint y Goron)

Mae'r holl ddata dros dro a gellir ei ddiwygio.

Nid safbwynt Cyfoeth Naturiol Cymru o reidrwydd yw'r safbwyntiau a fynegir yn y ddogfen hon. Nid yw ei swyddogion, ei weision na'i gynrychiolwyr yn gyfrifol am unrhyw golled neu ddirod a ddaw yn sgil dadansoddi neu ddefnyddio'r wybodaeth hon, na dibyniaeth ar safbwyntiau yn y ddogfen.



**Ffigur 6: Siartiau Glawiad: De-orllewin Cymru**

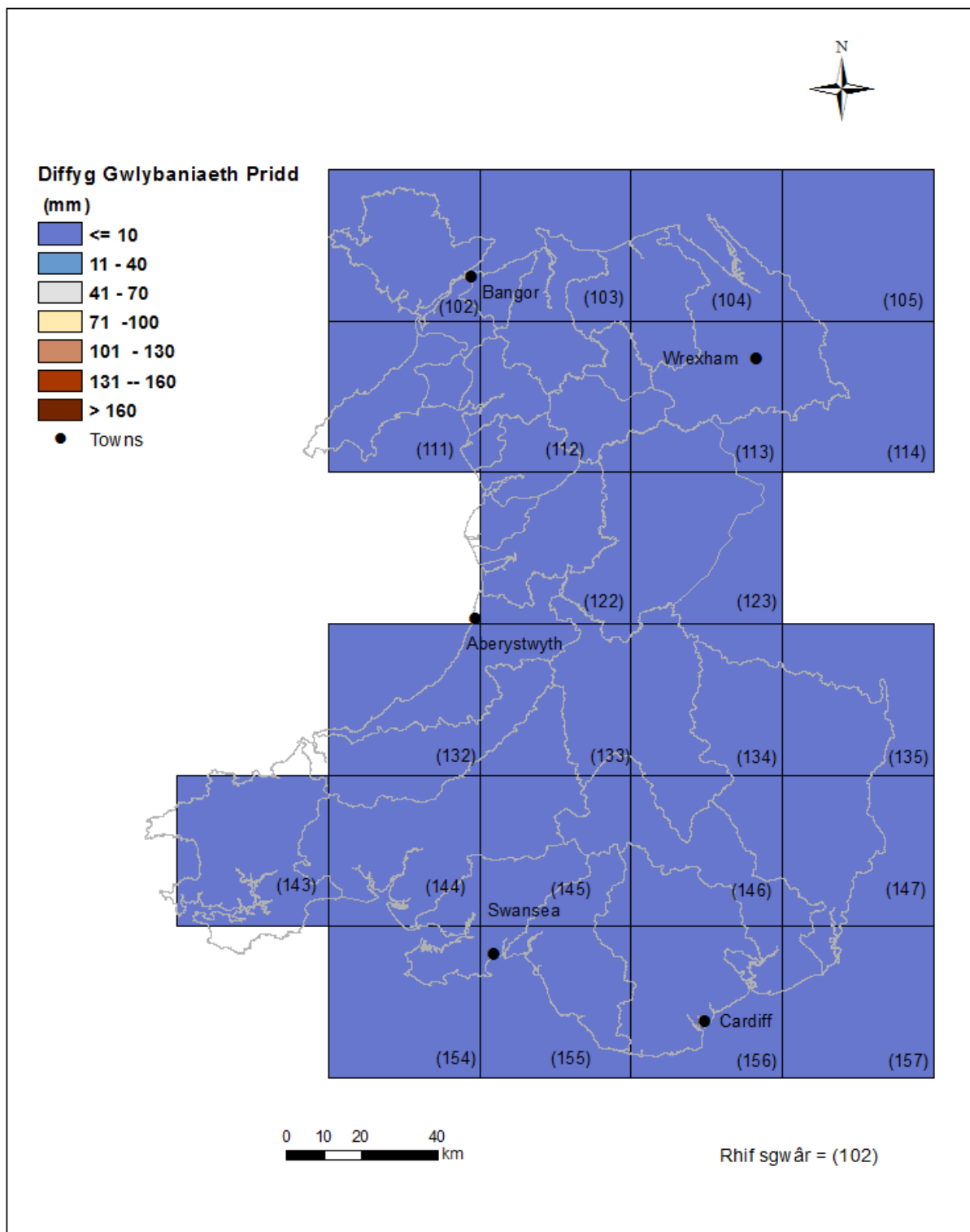


Cyfansymiau glawiad misol o'u cymharu â chyfartaledd tymor hir 1961-90 De-orllewin Cymru, gan ddefnyddio data'r Ganolfan Gwybodaeth Hinsawdd Genedlaethol (*Ffynhonnell: Swyddfa Dywydd [H] Hawlfraint y Goron*)

Mae'r holl ddata dros dro a gellir ei ddiwygio.

Nid safbwynt Cyfoeth Naturiol Cymru o reidrwydd yw'r safbwyntiau a fynegir yn y ddogfen hon. Nid yw ei swyddogion, ei weision na'i gynrychiolwyr yn gyfrifol am unrhyw golled neu ddirod a ddaw yn sgil dadansoddi neu ddefnyddio'r wybodaeth hon, na dibyniaeth ar safbwyntiau yn y ddogfen.

## Diffyg Gwlybanaeth Pridd (DGP)



**Figur 7: Diffygion gwlybanaeth pridd (mm) MORECS parthed defydd tir gwirioneddol ar gyfer Cyfoeth Naturiol Cymru (Ffynhonnell: Swyddfa Dywydd [H] Hawlfraint y Goron)**

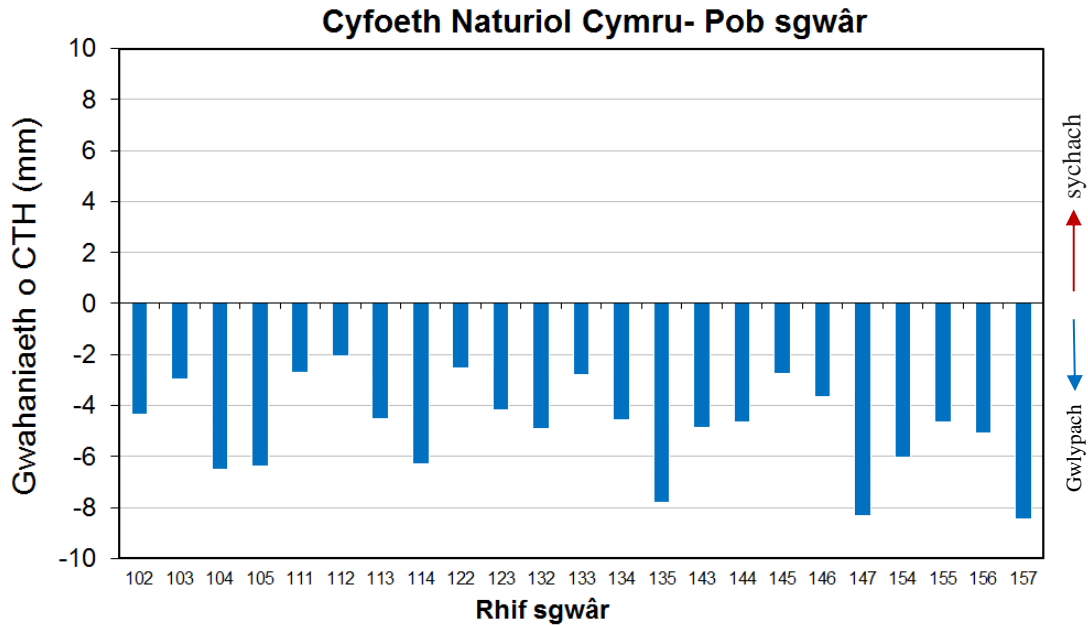
Mae'r holl ddata dros dro a gellir ei ddiwygio.

Nid safbwynt Cyfoeth Naturiol Cymru o reidrwydd yw'r safbwyntiau a fynegir yn y ddogfen hon. Nid yw ei swyddogion, ei weision na'i gynrychiolwyr yn gyfrifol am unrhyw golled neu ddifrod a ddaw yn sgil dadansoddi neu ddefnyddio'r wybodaeth hon, na dibyniaeth ar safbwyntiau yn y ddogfen.

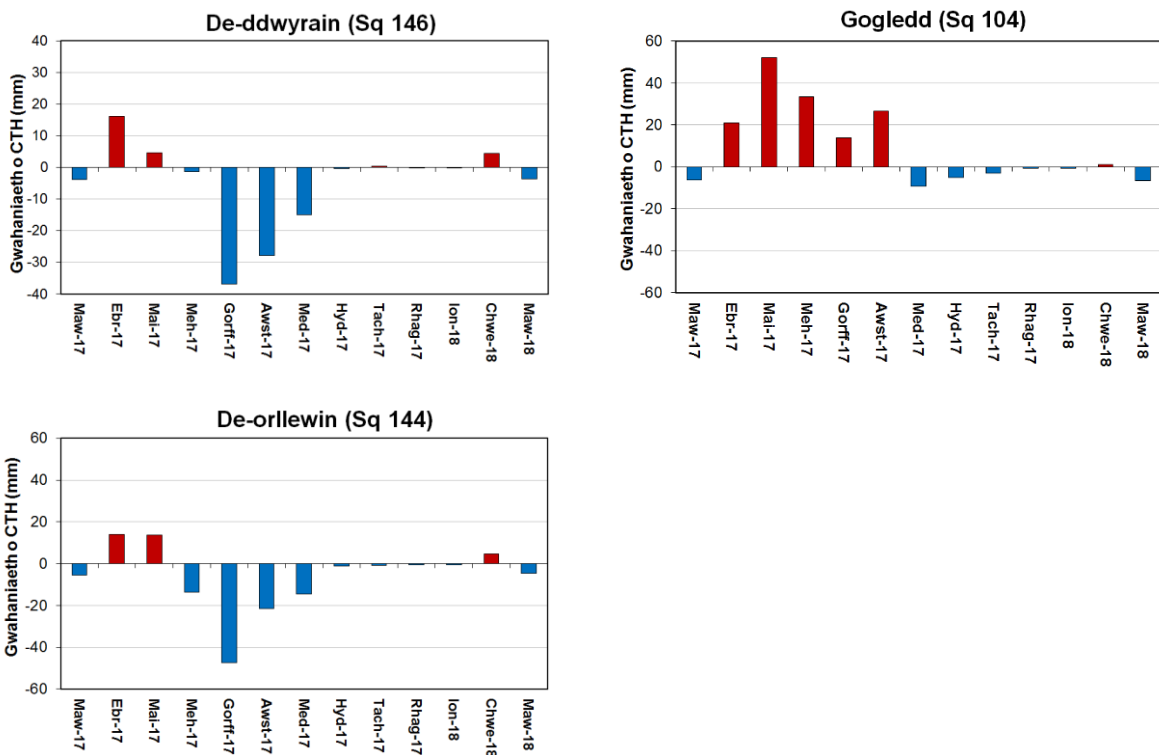
Dychwelyd at y Grnodeb

Uwchben DGP CTH (Sychu)

Isod DGP CTH (Gwlypach)



**Ffigwr 8:Gwahaniaeth (mm) yn y diffyg lleithder pridd ddiwedd mis Mawrth MORECS a'r cyfartaledd misol tymor hir 1961 – 90 o ran defnydd tir gwirioneddol sgwariau Cyfoeth Naturiol Cymru ( Ffynhonell: Swyddfa Dywydd © Hawlfraint y Goron).**

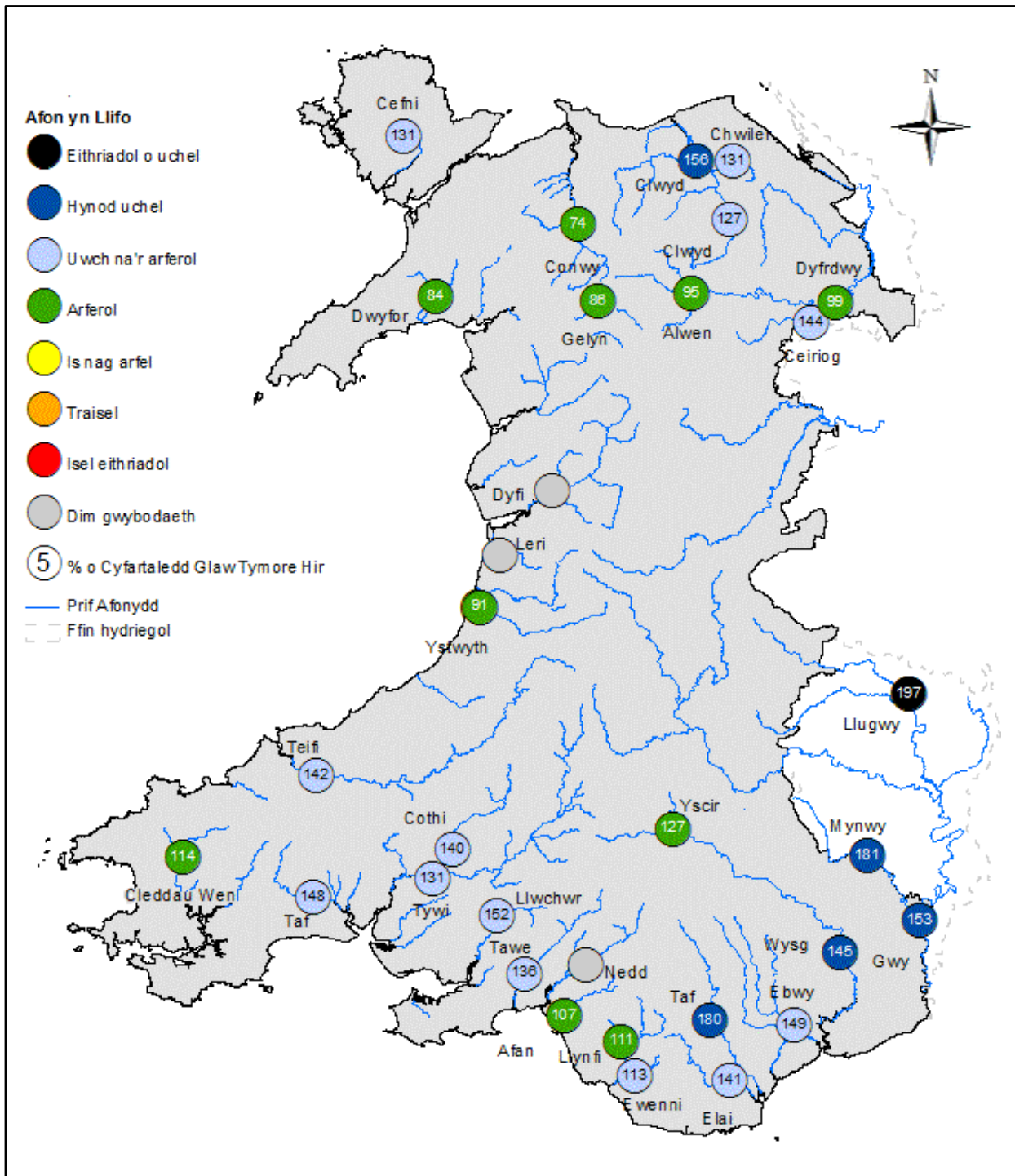


**Ffigwr 9:Gwahaniaeth (mm) yn y diffyg lleithder pridd diwedd mis MORECS a'r cyfartaledd misol tymor hir 1961 – 90 ar gyfer defnydd tir gwirioneddol y De-ddwyrain, y Gogledd a'r De-orllewin ( Ffynhonell: Swyddfa Dywydd © Hawlfraint y Goron). (Noder: does dim Cyfartaledd Tymor Hir ar gael ar gyfer Cyfoeth Naturiol Cymru)**

Mae'r holl ddata dros dro a gellir ei ddiwygio.

Nid safbwynt Cyfoeth Naturiol Cymru o reidrwydd yw'r safbwyntiau a fynegir yn y ddogfen hon. Nid yw ei swyddogion, ei weision na'i gynrychiolwyr yn gyfrifol am unrhyw golled neu ddirod a ddaw yn sgil dadansoddi neu ddefnyddio'r wybodaeth hon, na dibyniaeth ar safbwyntiau yn y ddogfen.

## Llif Afonydd



**Ffigur 10: Cyfartaledd misol llif afonydd ar gyfer Mawrth, wedi'i ddsbarthu'n berthynol i ddadansoddiad o gyfartaleddau misol Mawrth hanesyddol (Ffynhonnell: Cyfoeth Naturiol Cymru).**

Mae'r holl ddata dros dro a gellir ei ddiwygio.

Nid safbwynt Cyfoeth Naturiol Cymru o reidrwydd yw'r safbwyntiau a fynegir yn y ddogfen hon. Nid yw ei swyddogion, ei weision na'i gynrychiolwyr yn gyfrifol am unrhyw golled neu ddfrod a ddaw yn sgil dadansoddi neu ddefnyddio'r wybodaeth hon, na dibyniaeth ar safbwyntiau yn y ddogfen.

Dychwelyd at y Grnodeb

ENW'R SAFLE	AFON	Mawrth 2018			Mawrth 2017		Mawrth CTH		
		Dosbarth	% o CTH	Llif (m3/e)	% o CTH	Llif (m3/e)	CTH	Isafswm misol	Uchafswm misol
<b>Safleoedd Llif Afonydd: Ardal y De-ddwyrain</b>									
Butts Bridge	Llugwy	Eithriadol o Uchel	197%	16.20	120%	9.84	8.21	1.97	19.80
Grosmont	Monnow	Hynod Uchel	181%	15.40	94%	7.97	8.49	1.66	22.50
Pont ar Yscir	Yscir	Arferol	127%	2.91	142%	3.26	2.30	0.38	6.30
Pontypridd	Taf	Hynod Uchel	180%	41.00	124%	28.30	22.74	4.87	72.70
Redbrook	Gwy	Hynod Uchel	153%	144.00	132%	124.00	93.85	20.80	245.00
Rhiwderyn	Ebwy	uwch na'r arferol	149%	12.30	107%	8.85	8.26	2.29	25.00
Sain Ffagan	Elái	uwch na'r arferol	141%	7.64	132%	7.14	5.41	1.37	13.60
Cored Trostre	Wysg	Hynod Uchel	145%	34.30	134%	31.80	23.73	8.23	66.70
<b>Safleoedd Llif Afonydd: Ardal y Gogledd</b>									
Bodfari	Chwiler	uwch na'r arferol	131%	1.24	136%	1.29	0.95	0.47	1.76
Bodffordd	Cefni	uwch na'r arferol	126%	0.54	170%	0.73	0.43	0.16	0.93
Cored Bryncynallt	Ceiriog	uwch na'r arferol	144%	5.32	130%	4.80	3.70	0.73	9.04
Cwmlanerch	Conwy	Arferol	74%	14.70	152%	30.10	19.84	5.08	56.00
Cynefail	Gelyn	Arferol	86%	0.60	151%	1.06	0.70	0.20	1.63
Dol y Bont	Leri						1.69	0.48	3.90
Dwryd	Alwen	Arferol	95%	5.25	129%	7.10	5.52	1.64	15.30
Pont ar Ddyfi	Dyfi						27.25	5.65	75.80
Garndolbenmaen	Dwyfor	Arferol	84%	2.34	174%	4.84	2.78	0.83	6.96
Manley Hall	Dyfrdwy	Arferol	99%	34.10	141%	48.30	34.37	10.50	83.60
Pont y Cambwll	Clwyd	Hynod Uchel	156%	11.40	162%	11.80	7.30	2.26	17.80
Cored Rhuthun	Clwyd	uwch na'r arferol	127%	2.48	114%	2.23	1.96	0.41	4.00
<b>Safleoedd Llif Afonydd: Ardal y De-orllewin</b>									
Capel Dewi	Tywi	uwch na'r arferol	131%	57.80	111%	48.90	44.18	11.00	138.00
Clog y Frân	Taf	uwch na'r arferol	148%	12.10	153%	12.50	8.18	2.88	26.60
Coetre-hen	Llynfi	Arferol	111%	2.75	119%	2.94	2.47	0.67	7.64
Melin Mynachdy	Cothi	uwch na'r arferol	140%	17.00	165%	20.00	12.15	2.82	40.70
Glanteifi	Teifi	uwch na'r arferol	142%	43.20	176%	53.60	30.47	8.28	96.70
Keepers Lodge	Eweni	uwch na'r arferol	113%	2.45	119%	2.58	2.16	0.80	6.00
Marcroft	Afan	Arferol	107%	6.03	133%	7.48	5.61	1.31	16.50
Pont Llolwyn	Ystwyth	Arferol	91%	5.63	194%	12.00	6.17	1.72	18.50
Treffgarne *	Western Cleddau	Arferol	114%	4.92	104%	4.49	4.32	1.66	11.89
Rhesolfen	Nedd				125%	13.60	10.91	1.89	33.00
Tir-y-dail	Llwchwr	uwch na'r arferol	152%	3.42	154%	3.46	2.25	0.74	5.23
Ynystanglws	Tawe	uwch na'r arferol	136%	16.30	157%	18.90	12.01	3.18	41.60

**Ffigur 11: Cyfartaledd misol llif afonydd ar gyfer Mawrth, gyda chymhariaeth â'r flwyddyn flaenorol wedi'i mynegi'n ganran o gyfartaledd tymor hir Mawrth, a'i ddsbarthu'n berthynol i ddadansoddiad o gyfartaleddau misol Mawrth hanesyddol (Ffynhonnell: Cyfoeth Naturiol Cymru).** (\* Ar gyfer gorsaf

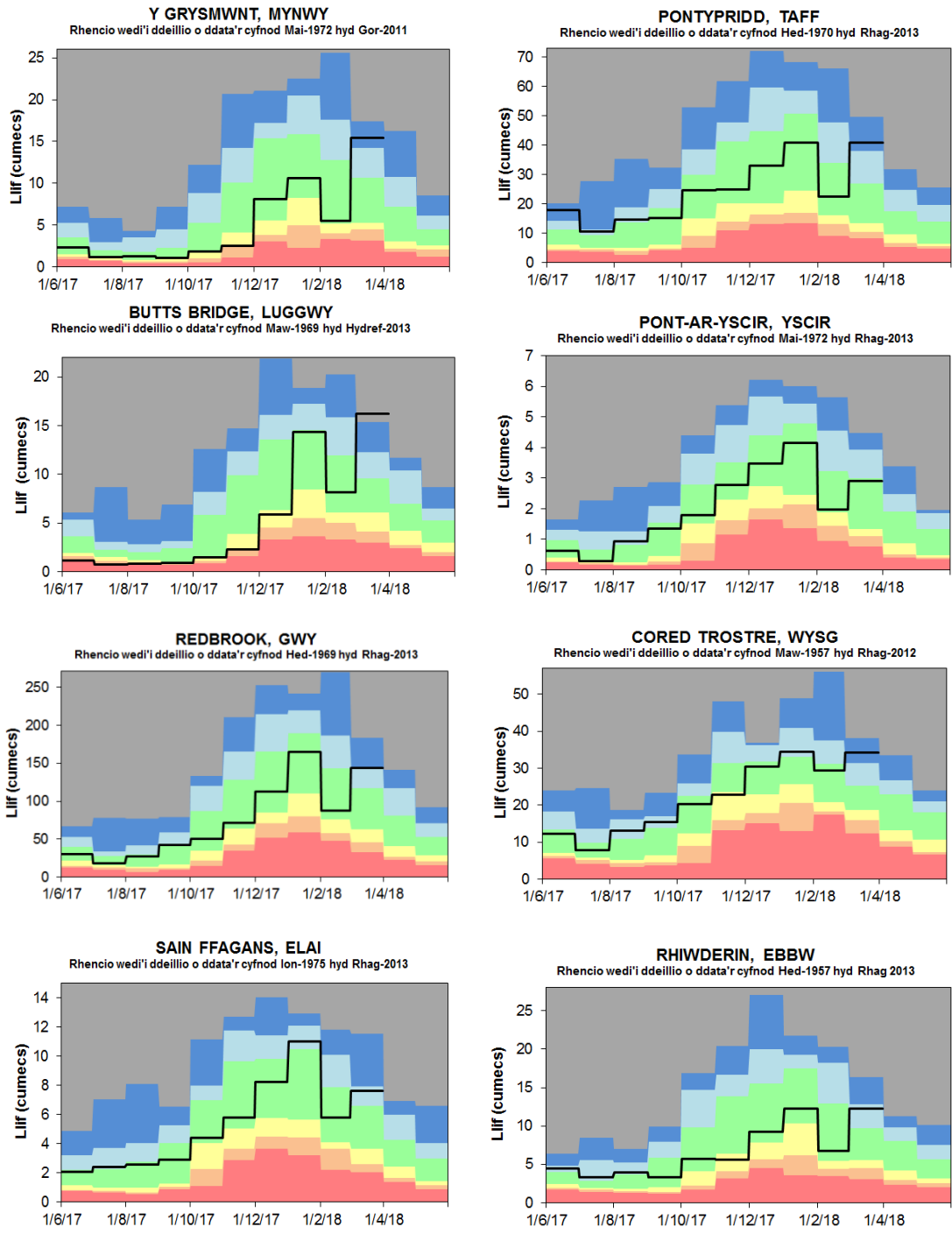
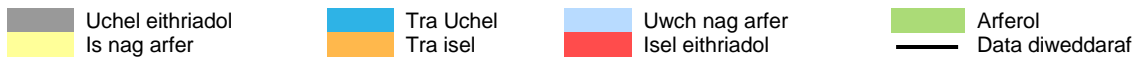
Trefgarne y Cytundebau Tymor Hir yn deillio gan ddefnyddio llif hanesyddol graddedig (1965-2003) o'r orsaf i lawr yr afon ym Melin Prendergast. Nid oedd data llif ar gyfer Resolfen oherwydd y gwaith cynnal yn yr orsaf fesur.

Mae'r holl ddata dros dro a gellir ei ddiwygio.

Nid safbwynt Cyfoeth Naturiol Cymru o reidrwydd yw'r safbwyntiau a fynegir yn y ddogfen hon. Nid yw ei swyddogion, ei weision na'i gynrychiolwyr yn gyfrifol am unrhyw golled neu ddirod a ddaw yn sgil dadansoddi neu ddefnyddio'r wybodaeth hon, na dibyniaeth ar safbwyntiau yn y ddogfen.

# Siartiau Llif Afonydd

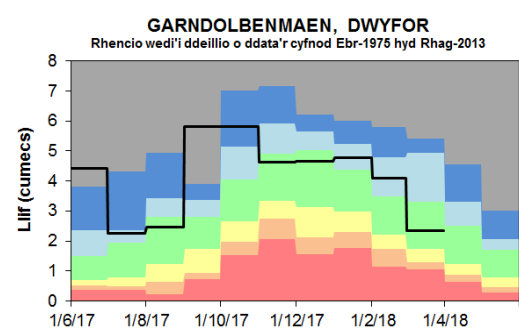
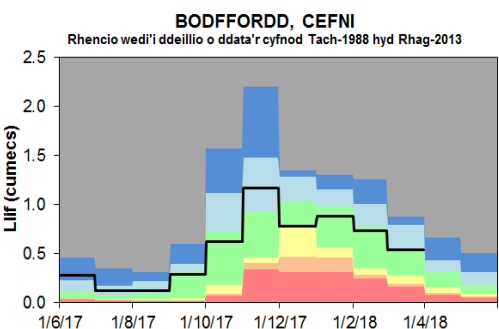
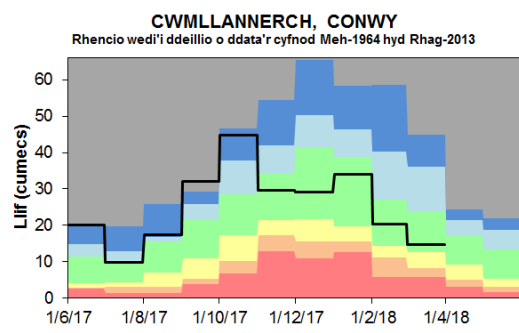
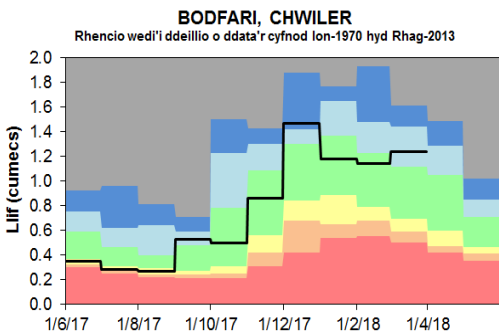
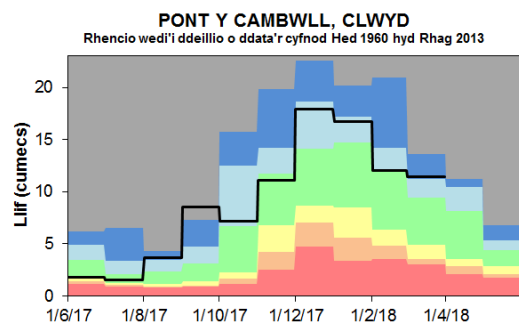
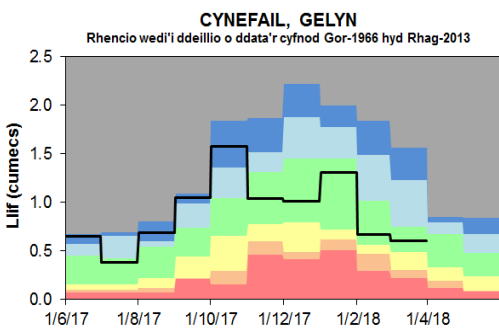
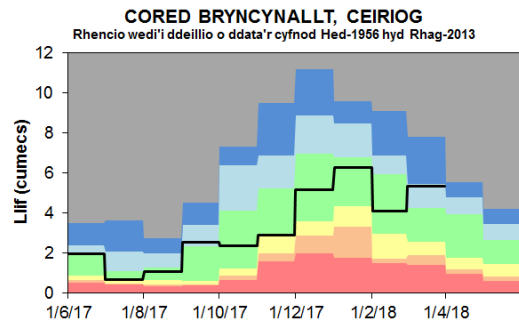
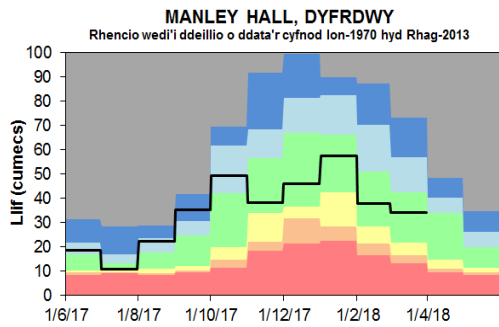
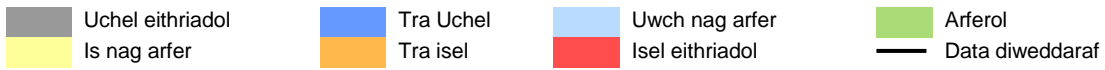
## Ffigur 12: Siartiau Llif Afonydd: De-ddwyrain Cymru



**Llif misol afonydd, ar gyfartaledd, am y 10 mis diwethaf, wedi'u dosbarthu'n berthynol i'r dadansoddiad o lefelau afonydd hanesyddol (Ffynhonnell: Cyfoeth Naturiol Cymru).**

Mae'r holl ddata dros dro a gellir ei ddiwygio. Nid safbwynt Cyfoeth Naturiol Cymru o reidrwydd yw'r safbwyntiau a fynegir yn y ddogfen hon. Nid yw ei swyddogion, ei weision na'i gynrychiolwyr yn gyfrifol am unrhyw golled neu ddirod a ddaw yn sgil dadansoddi neu ddefnyddio'r wybodaeth hon, na dibyniaeth ar safbwyntiau yn y ddogfen.

**Ffigur 13: Siartiau Llif Afonydd: Gogledd Cymru**

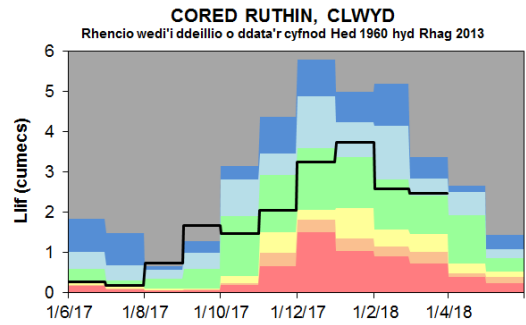
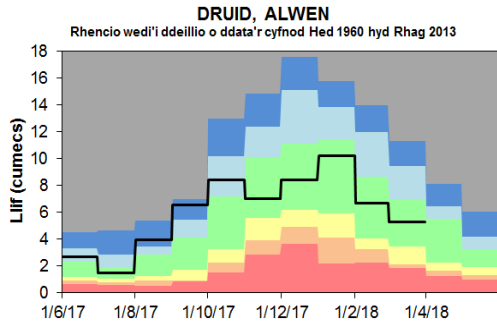
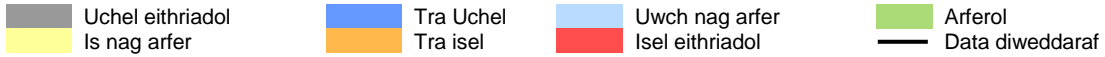


**Llif misol afonydd, ar gyfartaledd, am y 10 mis diwethaf, wedi'u dosbarthu'n berthynol i'r dadansoddiad o lefelau afonydd hanesyddol (Ffynhonnell: Cyfoeth Naturiol Cymru).**

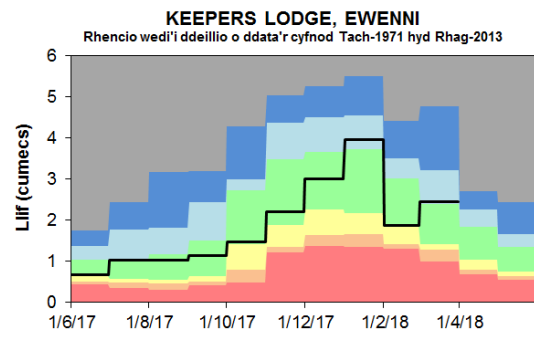
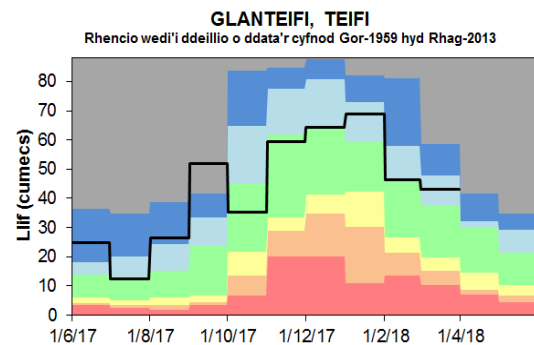
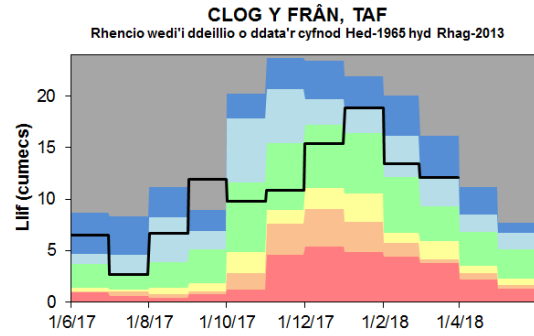
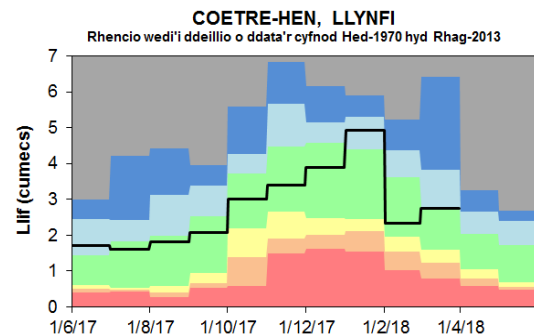
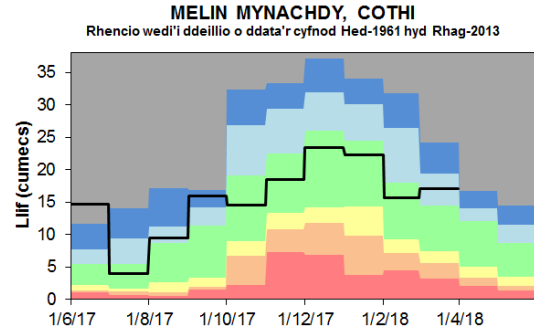
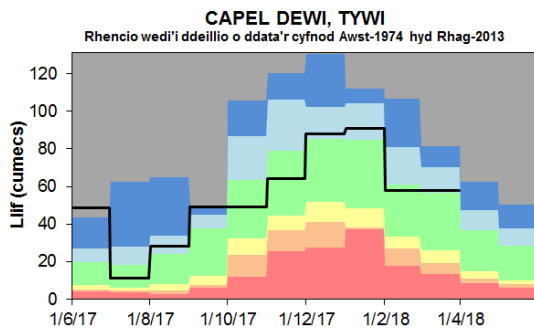
Mae'r holl ddata dros dro a gellir ei ddiwygio.

Nid safbwynt Cyfoeth Naturiol Cymru o reidrwydd yw'r safbwyntiau a fynegir yn y ddogfen hon. Nid yw ei swyddogion, ei weision na'i gynrychiolwyr yn gyfrifol am unrhyw golled neu ddirod a ddaw yn sgil dadansoddi neu ddefnyddio'r wybodaeth hon, na dibyniaeth ar safbwyntiau yn y ddogfen.

Dychwelyd at y Grnodb



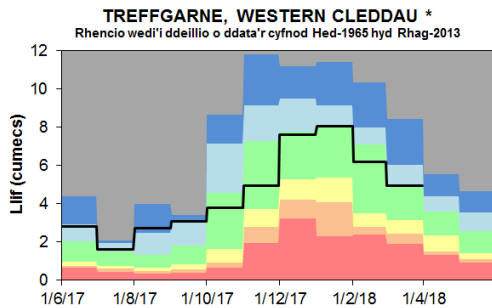
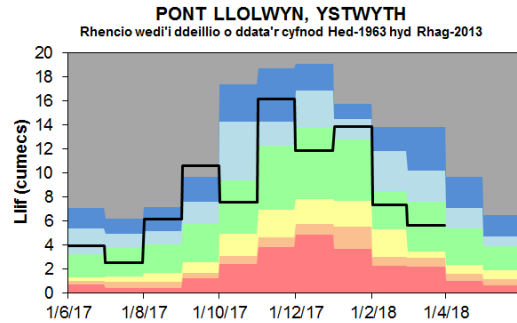
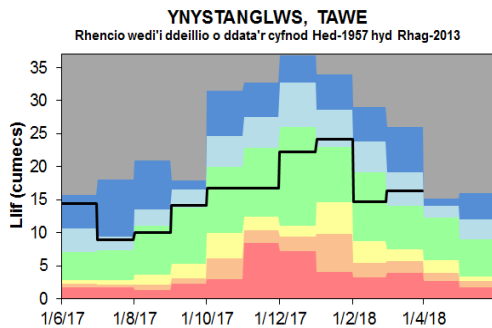
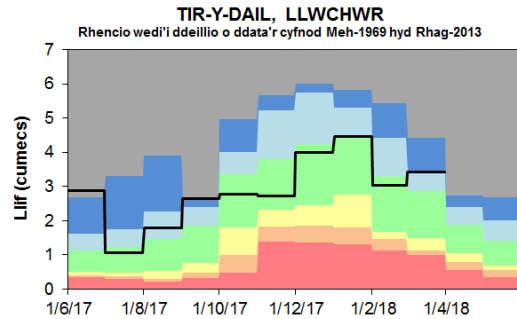
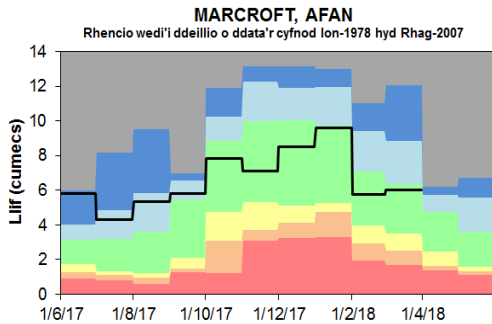
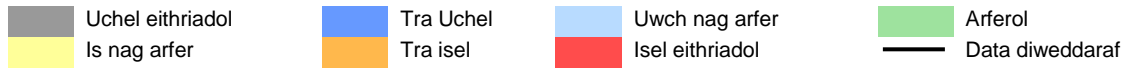
Ffigur 14: Siartiau Llif Afonydd: De-orllewin Cymru



Mae'r holl ddata dros dro a gellir ei ddiwygio.  
Nid safbwynt Cyfoeth Naturiol Cymru o reidrwydd yw'r safbwyntiau a fynegir yn y ddogfen hon. Nid yw ei swyddogion, ei weision na'i gynrychiolwyr yn gyfrifol am unrhyw golled neu ddirifod a ddaw yn sgil dadansoddi neu ddefnyddio'r wybodaeth hon, na dibyniaeth ar safbwyntiau yn y ddogfen.



## Dychwelyd at y Grnodeb



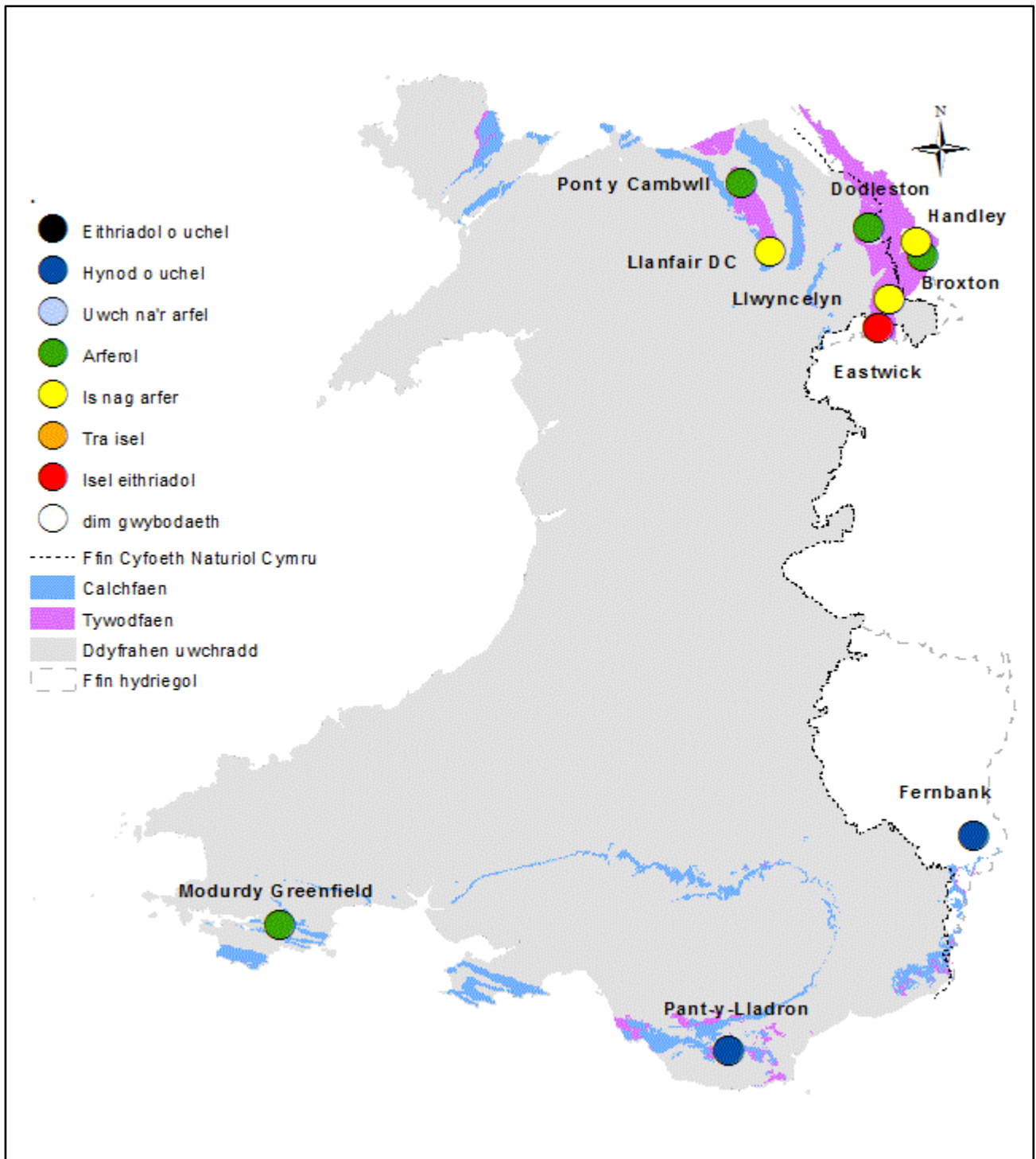
## Llif misol afonydd, ar gyfartaledd, am y 10 mis diwethaf, wedi'u dosbarthu'n berthynol i'r dadansoddiad o lefelau afonydd hanesyddol (*Ffynhonnell: Cyfoeth Naturiol Cymru*).

(\* Ar gyfer gorsaf Trefgarn y bandiau Safle deillio gan ddefnyddio llif hanesyddol graddedig ( 1965-2003 ) o'r orsaf i lawr yr afon ym Melin Prendergast.)

Mae'r holl ddata dros dro a gellir ei ddiwygio.

Nid safbwynt Cyfoeth Naturiol Cymru o reidrwydd yw'r safbwyntiau a fynegir yn y ddogfen hon. Nid yw ei swyddogion, ei weision na'i gynrychiolwyr yn gyfrifol am unrhyw golled neu ddirfod a ddaw yn sgil dadansoddi neu ddefnyddio'r wybodaeth hon, na dibyniaeth ar safbwyntiau yn y ddogfen.

## Lefelau Dŵr Daear



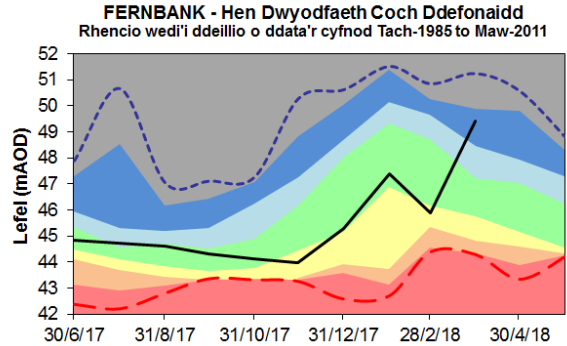
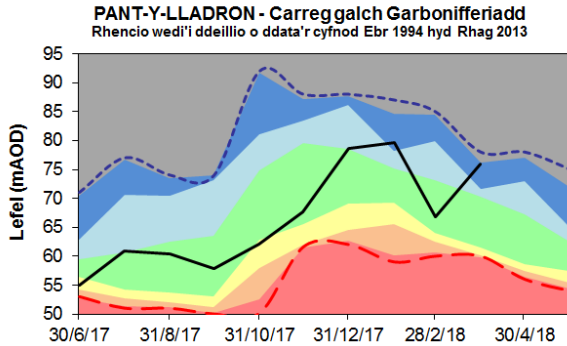
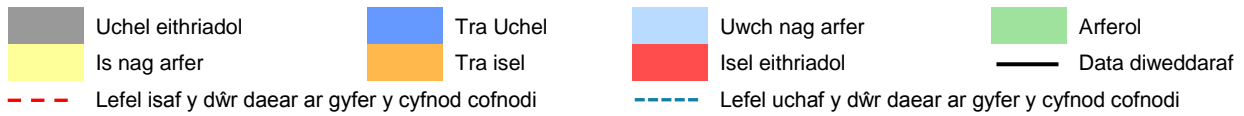
**Ffigur 15: Lefelau dŵr daear ddiwedd y mis, wedi'u dosbarthu'n berthynol i ddadansoddiad o lefelau dŵr daear hanesyddol mis Meh (Ffynhonnell: Cyfoeth Naturiol Cymru a Asiantaeth yr Amgylchedd).**

Mae'r holl ddata dros dro a gellir ei ddiwygio.

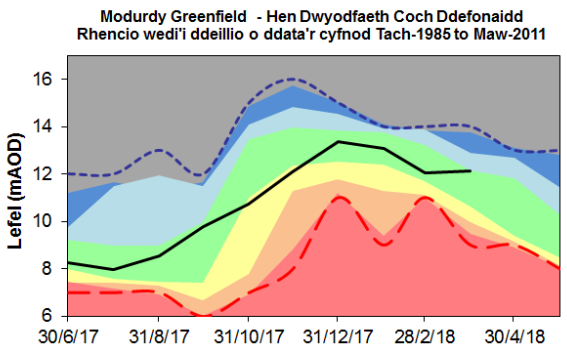
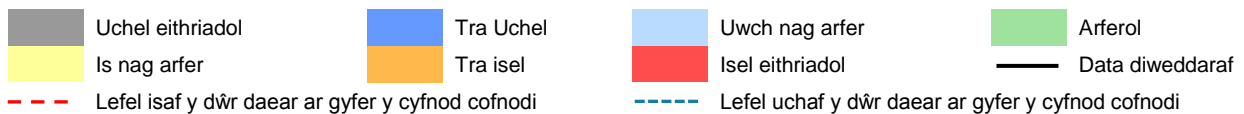
Nid safbwynt Cyfoeth Naturiol Cymru o reidrwydd yw'r safbwyntiau a fynegir yn y ddogfen hon. Nid yw ei swyddogion, ei weision na'i gynrychiolwyr yn gyfrifol am unrhyw golled neu ddirifod a ddaw yn sgil dadansoddi neu ddefnyddio'r wybodaeth hon, na dibyniaeth ar safbwyntiau yn y ddogfen.

## Siartiau Lefelau Dŵr Daear

**Ffigur 16: Siartiau Lefelau Dŵr Daear: De-ddwyrain Cymru**



**Ffigur 17: Siartiau Lefelau Dŵr Daear: De-orllewin Cymru**

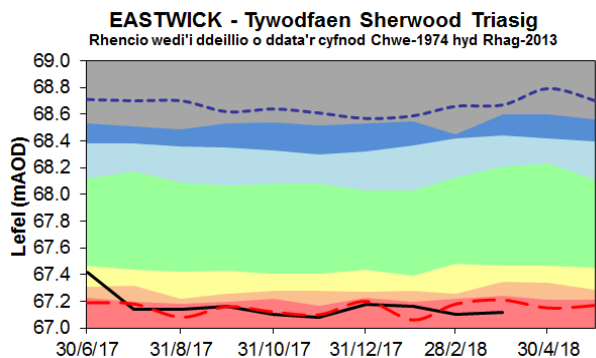
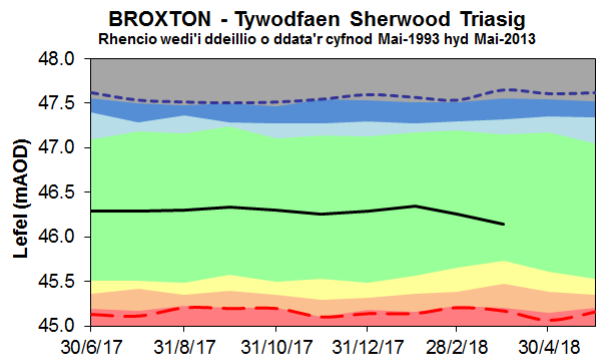
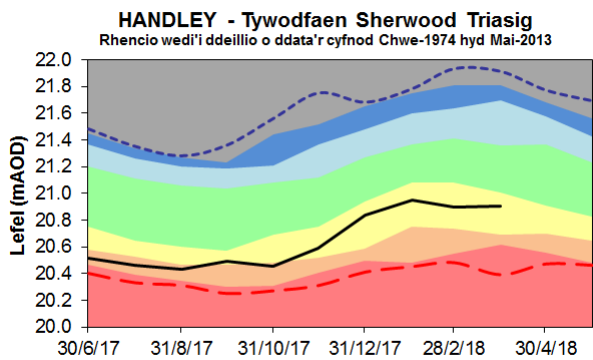
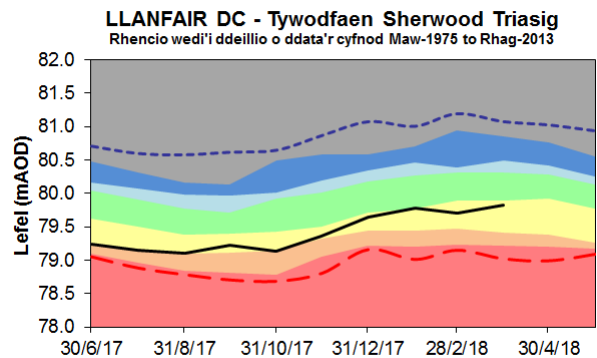
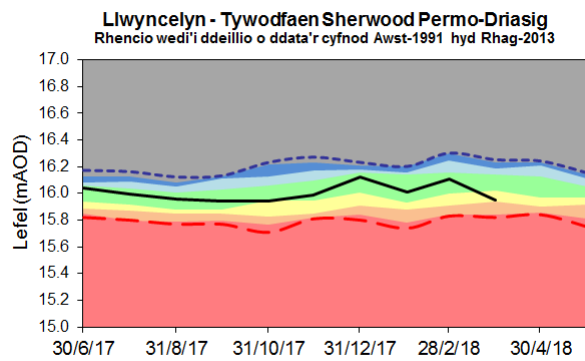
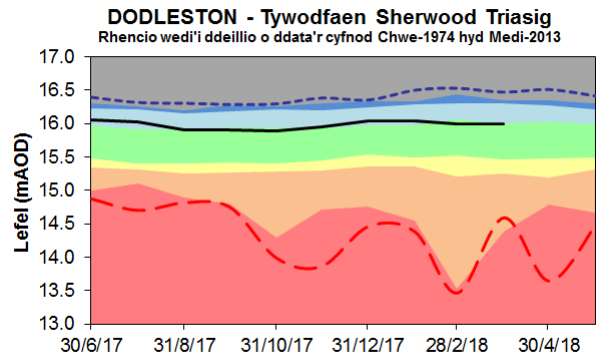
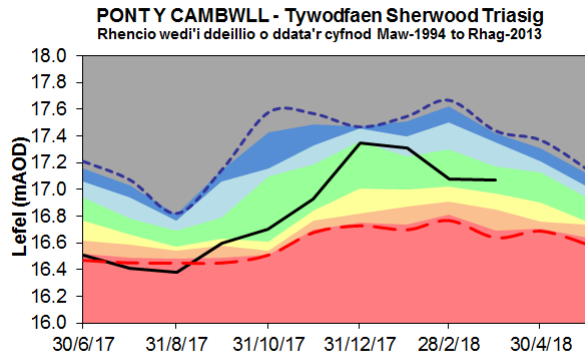
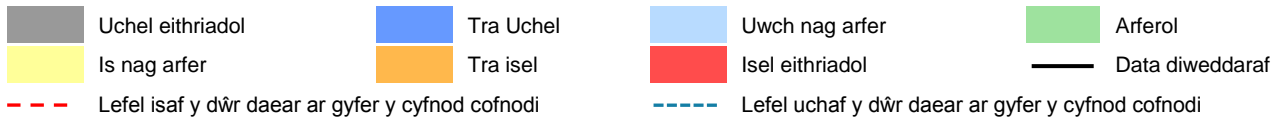


**Lefelau dŵr daear diwedd mis safleoedd mynegeiol am y 10 mis diwethaf (Ffynhonnell: Cyfoeth Naturiol Cymru).**

Mae'r holl ddata dros dro a gellir ei ddiwygio.

Nid safbwynt Cyfoeth Naturiol Cymru o reidrwydd yw'r safbwyntiau a fynegir yn y ddogfen hon. Nid yw ei swyddogion, ei weision na'i gynrychiolwyr yn gyfrifol am unrhyw golled neu ddirfod a ddaw yn sgil dadansoddi neu ddefnyddio'r wybodaeth hon, na dibyniaeth ar safbwyntiau yn y ddogfen.

## Ffigur 18: Siartiau Lefelau Dŵr Daear: Gogledd Cymru



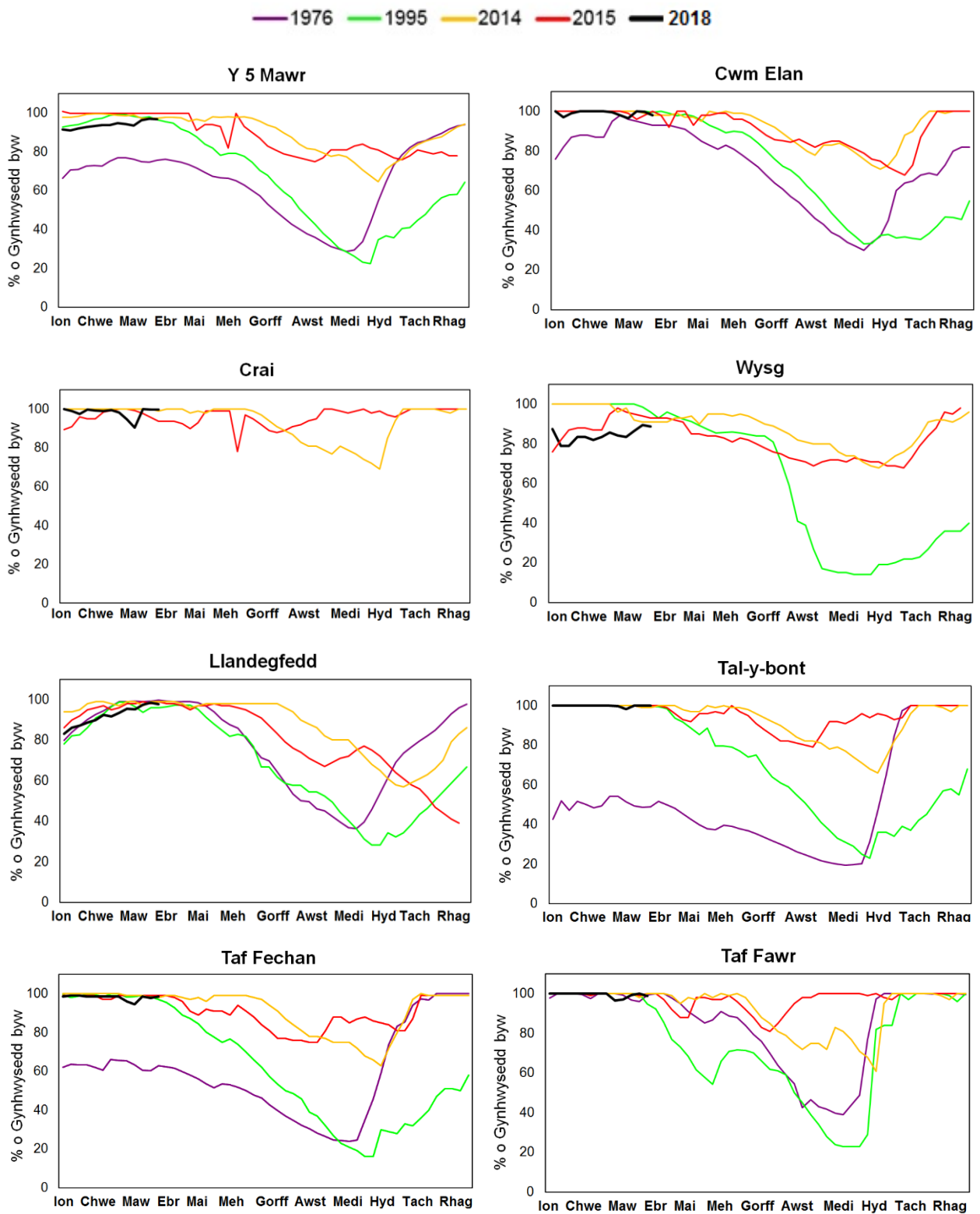
### Lefelau dŵr daear diwedd mis safleoedd mynegeiol am y 10 mis diwethaf (Ffynhonnell: Cyfoeth Naturiol Cymru a Asiantaeth yr Amgylchedd).

Mae'r holl ddata dros dro a gellir ei ddiwygio.

Nid safbwynt Cyfoeth Naturiol Cymru o reidrwydd yw'r safbwyntiau a fynegir yn y ddogfen hon. Nid yw ei swyddogion, ei weision na'i gynrychiolwyr yn gyfrifol am unrhyw golled neu ddirifod a ddaw yn sgil dadansoddi neu ddefnyddio'r wybodaeth hon, na dibyniaeth ar safbwyntiau yn y ddogfen.

# Cynnwys Cronfeydd

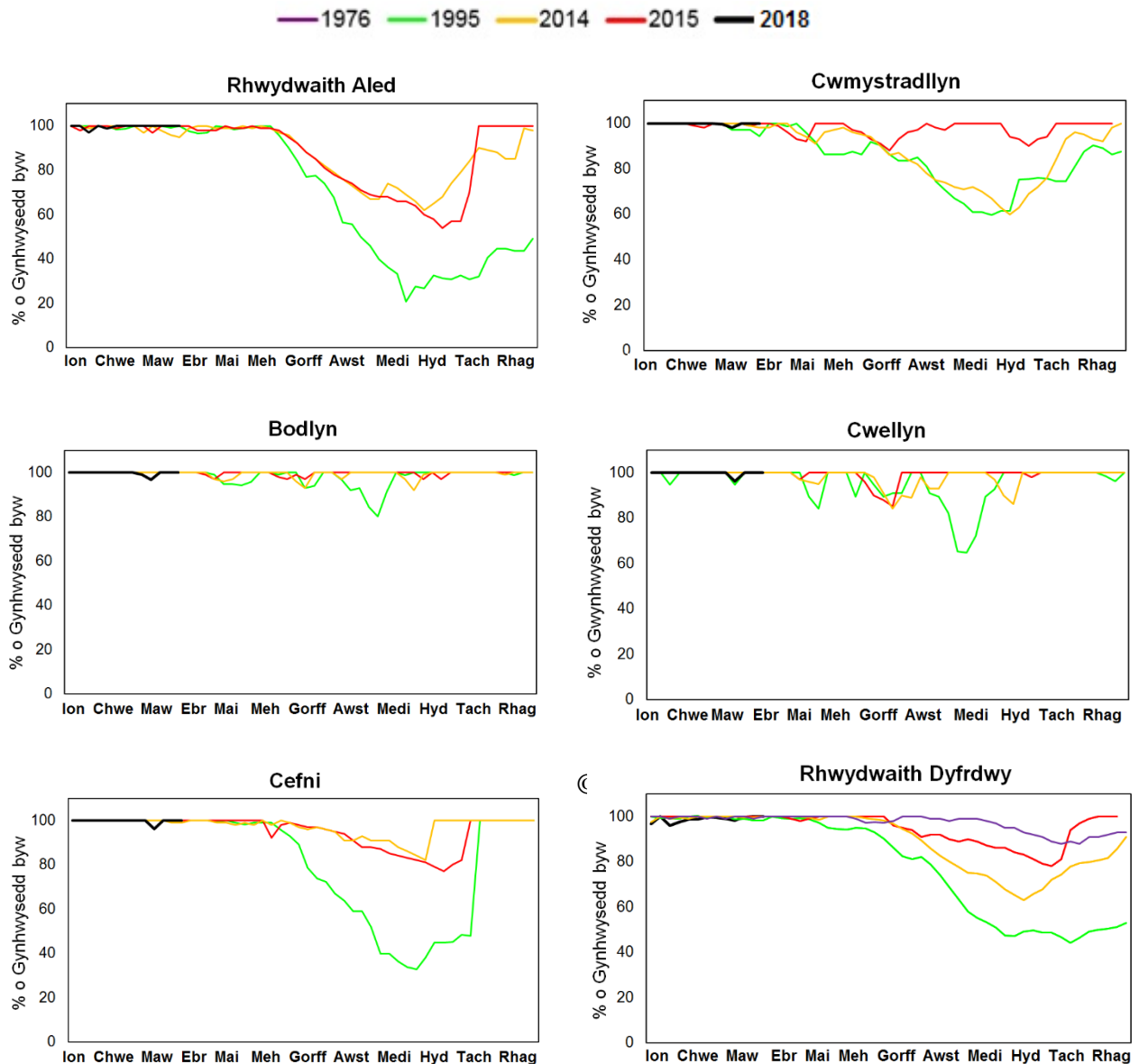
Ffigur 19: Siartiau Cronfeydd: De-ddwyrain Cymru



## Cynnwys wythnosol cronfeydd safleoedd mynegeiol Cyfoeth Naturiol Cymru (Ffynhonnell: Dŵr Cymru)

Mae'r holl ddata dros dro a gellir ei ddiwygio. Nid safbwynt Cyfoeth Naturiol Cymru o reidrwydd yw'r safbwyntiau a fynegir yn y ddogfen hon. Nid yw ei swyddogion, ei weision na'i gynrychiolwyr yn gyfrifol am unrhyw golled neu ddirod a ddaw yn sgil dadansoddi neu ddefnyddio'r wybodaeth hon, na dibyniaeth ar safbwyntiau yn y ddogfen.

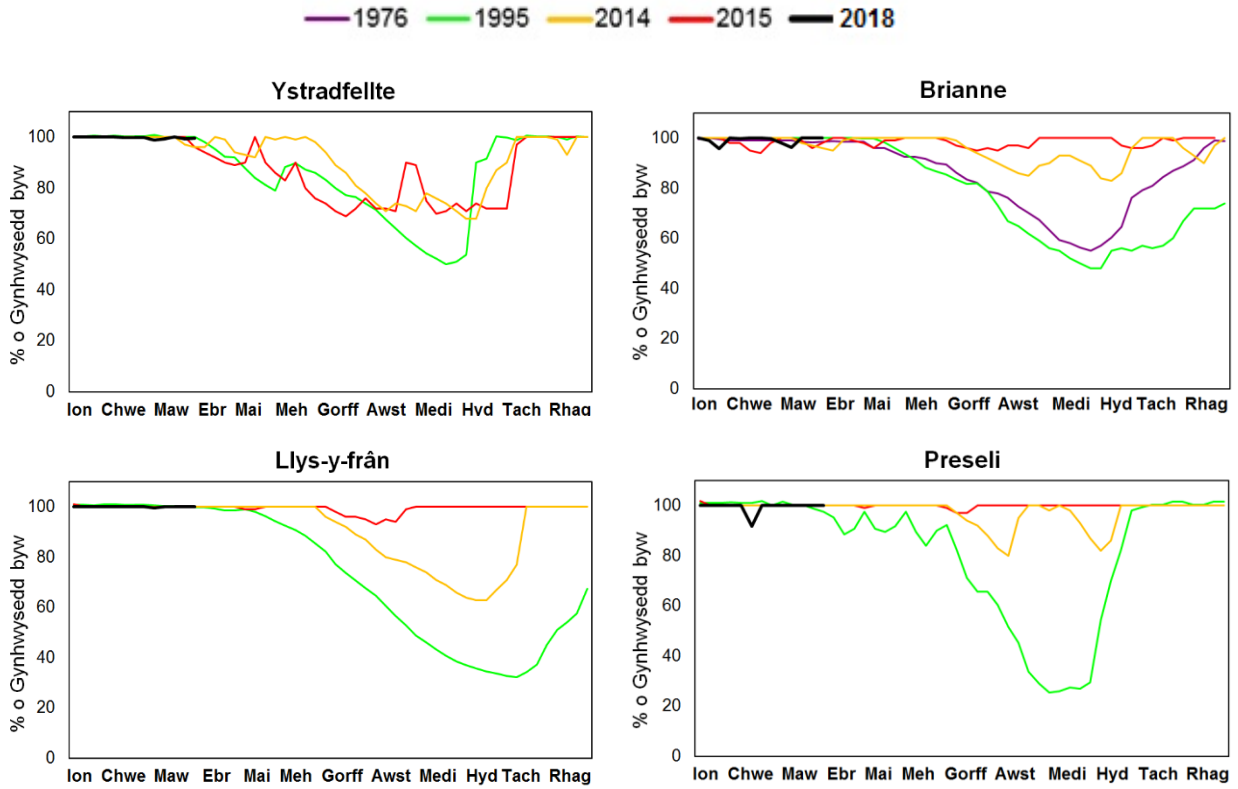
Ffigur 20: Siartiau Cronfedd: Gogledd Cymru



**Cynnwys wythnosol cronfeydd safleoedd mynegeiol Cyfoeth Naturiol Cymru (Ffynhonnell: Dŵr Cymru)**

Mae'r holl ddata dros dro a gellir ei ddiwygio. Nid safbwynt Cyfoeth Naturiol Cymru o reidrwydd yw'r safbwyntiau a fynegir yn y ddogfen hon. Nid yw ei swyddogion, ei weision na'i gynrychiolwyr yn gyfrifol am unrhyw golled neu ddfirod a ddaw yn sgil dadansoddi neu ddefnyddio'r wybodaeth hon, na dibyniaeth ar safbwyntiau yn y ddogfen.

Ffigur 21: Siartiau Cronfedd: De-orllewin Cymru



Cynnwys wythnosol cronfeydd safleoedd mynegeiol Cyfoeth Naturiol Cymru (Ffynhonnell: Dŵr Cymru)

Mae'r holl ddata dros dro a gellir ei ddiwygio.

Nid safbwynt Cyfoeth Naturiol Cymru o reidrwydd yw'r safbwyntiau a fynegir yn y ddogfen hon. Nid yw ei swyddogion, ei weision na'i gynrychiolwyr yn gyfrifol am unrhyw golled neu ddifrod a ddaw yn sgil dadansoddi neu ddefnyddio'r wybodaeth hon, na dibyniaeth ar safbwyntiau yn y ddogfen.

## Rhestr termau

Term	Diffiniad
Adlenwad	Proses cynyddu'r dŵr a storir ym mharth trwythedig dyfrhaen. Fe'i mynegir yn ddyfnder dŵr (mm).
Cynhwysiant byw cronfa	Y cynhwysiant cronfa y gellir ei ddefnyddio, fel arfer, at ddibenion storio at ofynion gweithredol sefydledig cronfa. Dyma gyfanswm y cynhwysiant, llai'r hyn nad yw ar gael oherwydd cytundebau gweithredu neu gyfyngiadau corfforol. Dim ond o dan amgylchiadau annormal, megis sychdwr difrifol, y gellid tynnu'r dŵr ychwanegol hwn.
Diffyg gwlybanaeth pridd (DGP)	Y gwahaniaeth rhwng faint o ddŵr sydd yn y pridd, a faint y gallai'r pridd ei ddal. Fe'i mynegir yn ddyfnder dŵr (mm).
Dŵr daear	Y dŵr a geir mewn dyfrhaen.
Dyfrhaen	Ffuriant daearegol a all storio a throsglwyddo dŵr.
Glawiad cyfartaleddol ardal	Dyfnder cyfartaleddol amcangyfrifedig glawiad dros ardal ddiffiniedig. Fe'i mynegir yn ddyfnder dŵr (mm).
Glawiad effeithiol	Y glawiad sydd ar gael i ymdreiddio i'r pridd neu i gynhyrchu llif afonydd. Fe'i mynegir yn ddyfnder dŵr (mm).
System Cyfrifo Glawiad ac Anweddiad y Swyddfa Dywydd (MORECS)	Darpara'r Swyddfa Dywydd ddata hinsoddol ar gyfer sgwariau rhwyll 40clm gan 40clm ledled y DU gan ddefnyddio MORECS .

### Dosbarthiadau

Eithriadol uchel	Gwerth yn debyg o fod o fewn y band hwn 5% o'r amser
Tra uchel	Gwerth yn debyg o fod o fewn y band hwn 8% o'r amser
Uwch nag arfer	Gwerth yn debyg o fod o fewn y band hwn 15% o'r amser
Arferol	Gwerth yn debyg o fod o fewn y band hwn 44% o'r amser
Is nag arfer	Gwerth yn debyg o fod o fewn y band hwn 15% o'r amser
Tra isel	Gwerth yn debyg o fod o fewn y band hwn 8% o'r amser
Isel eithriadol	Gwerth yn debyg o fod o fewn y band hwn 5% o'r amser

### Unedau

cumecau	Medrau ciwbig yr eiliad ( $m^3 e^{-1}$ )
mUSO	Medrau Uwch Seilnod Ordans (lefel gymhedrig y môr yn Newlyn, Cernyw).