



**Cyfoeth  
Naturiol**  
Cymru  
**Natural  
Resources**  
Wales

# Lleoedd arbennig ger y môr

// Darganfod, archwilio a mwynhau





## Croeso i'n glannau epic

Mae Cymru wedi'i hamgylchynu gan y môr ar dair allan o'i phedair ochr. Mae'n nodwedd amlwg, sy'n rhoi siâp a chymeriad i'n gwlad.

### Am ragor o wybodaeth

[www.cyfoethnaturiol.cymru](http://www.cyfoethnaturiol.cymru)  
[yholiadau@cyfoethnaturiolcymru.gov.uk](mailto:yholiadau@cyfoethnaturiolcymru.gov.uk)  
0300 065 3000 (Dydd Llun - Dydd Gwener 9yb-5yp)

Os hoffech y wybodaeth hon mewn fformat gwahanol, cysylltwch â ni.

### Cau a dargyfeirio llwybrau

Roedd y wybodaeth am ymweld â'n coedwigoedd a'n gwarchodfeydd yn gywir pan gyhoeddwyd y daflen hon. Os ydych yn bwriadu ymweld er mwyn gwneud rhyw weithgaredd penodol, edrychwch ar ein gwefan am y wybodaeth ddiweddaraf.

#### Sylwch:

- Weithiau mae angen i ni gau neu ddargyfeirio llwybrau er mwyn eich diogelwch chi tra byddwn yn gwneud gwaith cynnal a chadw neu weithrediadau eraill.
- Weithiau, efallai y bydd yn rhaid i ni gau safle mewn tywydd eithafol fel gwyntoedd cryfion neu eira a rhew, oherwydd y perygl o anaf i ymwelwyr neu staff.
- Dilynwch unrhyw gyfarwyddiadau ar safle bob amser a gwnewch yn siŵr eich bod yn dilyn unrhyw arwyddion dargyfeirio dros dro sydd wedi'u gosod.

Delwedd y Clawr Blaen:  
© Hawlfraint y Goron (Croeso Cymru 2017)

### Archwilio deg lle arbennig ger y môr

Rydym wedi dewis deg lle arbennig yr ydym ni'n gofalu amdanynt o gwmpas arfordir Cymru, i chi eu mwynhau. Yn eu plith mae Gwarchodfeydd Natur Cenedlaethol gyda thwyni tywod enfawr, clogwyni dramatig, coedwigoedd ger traethau hardd ac unig Barth Cadwraeth Morol Cymru. Mae gan bob safle llwybrau cerdded ac mae llwybrau beicio i'r teulu cyfan yn Niwbwrch a Phen-bre.

### Canfod siâp cenedl

Cymru yw'r wlad gyntaf yn y byd i greu llwybr cerdded o gwmpas ei holl arfordir. Mae amrywiaeth ryfeddol o olygfeydd morol i'w mwynhau oddi ar Lwybr Arfordir Cymru sy'n mynd drwy, neu'n agos at y lleoedd sydd yn y daflen hon.



© Hawlfraint y Goron  
(Croeso Cymru 2017)

### Chwilio am fwy?

Ein hamgylchedd naturiol, gyda'i dirweddau gwyth a'i fywyd gwyllt, yw un o brif asedau Cymru ac rydym yn gweithio'n galed i'w gadw felly, er ein mwyn ni a chenedlaethau'r dyfodol. Rydym yn gofalu am goetiroedd a Gwarchodfeydd Natur Cenedlaethol a ni yw un o ddarparwyr cyfleusterau hamdden awyr agored mwyaf y wlad.

Mae ein cannoedd o llwybrau cerdded, llwybrau beicio mynydd ardderchog, canolfannau ymwelwyr a safleoedd picnic yn rhai o leoliadau mwyaf trawiadol Cymru. Ewch i [www.cyfoethnaturiol.cymru](http://www.cyfoethnaturiol.cymru) am ragor o wybodaeth.



Argraffwyd ar bapur Cocoon  
offset wedi'i ailgylchu 100%

Cyhoeddwyd Mawrth 2018

NRWRC0062



© Hawfrant y Goron  
(Croeso Cymru, 2017)

## Gwarchodfa Natur Genedlaethol a Choedwig Niwbwrch, Ynys Môn

Tirwedd arfordirol ddramatig wedi'i chreu gan y gwynt a'r môr dros y canrifoedd



### Mae Tywyn Niwbwrch ac Ynys Llanddwyn yn rhan o Warchodfa Natur Genedlaethol arfordirol gyntaf Cymru.

Mae'r twyni tywod, y corsydd arfordirol a'r traethau gro yn gartref i lu o blanhigion ac anifeiliaid sydd wedi addasu i amgylchedd sy'n newid yn gyson. Gerllaw'r warchodfa mae coedwig fawr sy'n safle gwarchod y wiwer goch.

### Pethau i'w gweld a'u gwneud

Gallwch fynd am dro ar hyd y traeth neu ar hyd un o'n llwybrau cerdded. Sylwch ar y blodau lliwgar sy'n gorchuddio'r twyni yn yr haf a'r adar mudol sydd yn yr aberoedd yn yr hydref a'r gaeaf. Efallai hefyd y cewch gip ar wiwer goch wrth i chi grwydro llwybr y goedwig.

Mae llwybr rhedeg, llwybr ffitrwydd a llwybrau beiciau addas ar gyfer y teulu oll yma hefyd.

### Cynllunio eich ymweliad

Mae toiledau ym maes parcio'r traeth a lluniaeht yn y maes parcio yn ystod y tymor. Mae mynediad i gŵn yn gyfyngedig rhwng Ebrill a Medi. Mae maes parcio'r traeth yn llenwi'n gyflym yn ystod y tymor prysur a gall y traffig fod yn drwm iawn.

### Sut i gyrraedd yma

**Mae Coedwig a Gwarchodfa Natur Genedlaethol Niwbwrch ryw ½ milltir i'r de o bentref Niwbwrch.** Mae saith maes parcio – dilynwch yr arwyddion o'r pentref neu edrychwch ar y map ar ein gwefan.

Cyfeirnod grid yr Arolwg Ordnans SH 402 635



## Gwarchodfa Natur Genedlaethol Morfa Harlech, ger Harlech

System enfawr o dwyni tywod gyda golygfeydd trawiadol o Eryri



### Mae Gwarchodfa Natur Genedlaethol Morfa Harlech yn un o'r ychydig o systemau twyni yng Nghymru sy'n dal i dyfu.

Mae'r system hon, ynghyd â'r twyni ym Morfa Dyffryn ychydig filltiroedd i'r de, yn creu ardal ddi-dor bron o dwyni tywod ar hyd yr arfordir. Mae'r ardaloedd tywod moel yn gartref i blanhigion ac anifeiliaid prin ac arbenigol iawn, gan gynnwys chwilen deigr y twyni ac anifeiliaid di-asgwrn-cefn eraill.

### Pethau i'w gweld a'u gwneud

Gallwch grwydro ar hyd y llwybr troed cyhoeddus o'r maes parcio i'r traeth er mwyn archwilio'r warchodfa a mwynhau golygfeydd o Eryri. Yn y gwanwyn a'r haf mae planhigion yn blodeuo'n lliwgar yng nglaswelltir a llaciau'r twyni. Yn y gaeaf, gallwch wylio adar hirgoes yn bwydo ar hyd y draethlin ac adar dŵr yn yr aberoedd a'r morfa heli. Mae Llwybr Arfordir Cymru yn mynd trwy Harlech, ychydig y tu allan i ffiniau'r warchodfa.

### Cynllunio eich ymweliad

Gall y toiledau yn y maes parcio fod ar glo yn ystod y gaeaf (mae toiledau eraill ar yr A496). Mae ffens o gwmpas rhannau o'r warchodfa er mwyn i anifeiliaid bori ac i warchod llystyfiant y twyni tywod.

### Sut i gyrraedd yma

**Mae Gwarchodfa Natur Genedlaethol Morfa Harlech lai na 1 milltir i'r gorllewin o Harlech.** Dilynwch y ffordd gul (Ffordd Glan Môr) o'r A496 i faes parcio Min y Don, sy'n cael ei redeg gan Gyngor Gwynedd.

Cyfeirnod grid yr Arolwg Ordnans SH 574 316



## Gwarchodfa Natur Genedlaethol Morfa Dyffryn, ger Abermaw

Twyni tywod enfawr mewn tirlun arfordirol trawiadol



**Ychydig i fyny'r ffordd o Abermaw, ond ymhell o fwrllwm y trefi a'r pentrefi gwyliau, mae twyni tywod enfawr Morfa Dyffryn.**

Mae'r warchodfa arfordirol drawiadol hon hefyd yn gartref i ardaloedd glan y môr, morfa heli a glaswelltir. Mae'r gwahanol gynefinoedd hyn yn gartref i amrywiaeth anhygoel o fywyd gwyllt, a phob un ohonynt wedi addasu ar gyfer byw ar lan y môr.

### Pethau i'w gweld a'u gwneud

Gallwch ddilyn y llwybr trwy'r twyni i'r traeth agored neu'r llwybr pren byr o'r maes parcio at fainc bicnic a safle ardderchog ar gyfer mwynhau'r olygfa. Chwiliwch am y tegeirian rhuddgoch ysblennydd yn y gwanwyn a'r haf a ffyngau ar y twyni yn yr hydref. Yn y gaeaf, gallwch wyllo adar dŵr yn yr aber yn bwydo ar y fflatiau tywod a'r morfa heli. Mae Llwybr Arfordir Cymru yn mynd ar hyd y traeth.

### Cynllunio eich ymweliad

Mae'r llwybr pren yn wastad ac yn llydan ac yn addas ar gyfer cadeiriau olwyn. Rhaid cadw cŵn ar dennyn o fis Mawrth i fis Gorffennaf. Mae'r toiledau ar agor o fis Ebrill i fis Hydref. Mae traeth wedi'i ddynodi ar gyfer noethlymunwyr, wedi'i arwyddo'n glir, ar y warchodfa.

### Sut i gyrraedd yma

**Mae Gwarchodfa Natur Genedlaethol Morfa Dyffryn 5 milltir i'r gogledd o Abermaw.** Dilynwch yr arwydd brown am Dyffryn Seaside Estate a Thraeth Benar o'r A496 i faes parcio sy'n cael ei redeg gan Barc Cenedlaethol Eryri.

Cyfeirnod grid yr Arolwg Ordnans SH 572 224



## Gwarchodfa Natur Genedlaethol Dyfi, ger Aberystwyth

Arfordir trawiadol gyda golygfeydd o'r aber a'r mynyddoedd



**Mae'r warchodfa enfawr hon ar arfordir Ceredigion yn cynnwys tair ardal wahanol iawn.**

Mae aber Afon Dyfi gyda'i fflatiau llaid a'i banciau tywod yn ardaloedd bwydo delfrydol ar gyfer adar y gwlyptir, tra bod llethrau a thyllau tywodlyd twyni Ynyslas yn gartref i lawer o anifeiliaid bychain. Gerllaw mae Cors Fochno, un o'r enghreifftiau mwyaf a gorau o gyfargors ym Mhrydain.

### Pethau i'w gweld a'u gwneud

Dechreuwch eich ymweliad yn Ynyslas lle mae canolfan ymwelwyr a dau llwybr cerdded cylchol wedi'u harwyddo. Mae arddangosfeydd o flodau i'w gweld yn y gwanwyn a'r haf a ffyngau lliwgar yn yr hydref. Mwynhewch y golygfeydd godidog o'r traeth tywodlyd agored neu mentrwcw allan i gors Cors Fochno ar hyd ein llwybr pren cylchol. Mae Llwybr Arfordir Cymru yn rhedeg ar hyd ymyl y gors.

### Cynllunio eich ymweliad

Mae mynediad o'r maes parcio sydd ar gyfer ymwelwyr anabl, ar hyd trac gydag arwyneb caled a ramp pren sy'n addas ar gyfer cadeiriau olwyn. Mae'r ganolfan ymwelwyr a'r toiledau ar agor yn ystod y tymor (o'r Pasg hyd ddiwedd Medi fel arfer). Dim nofio o'r traeth oherwydd llanw cryf.

### Sut i gyrraedd yma

**Mae Gwarchodfa Natur Genedlaethol Dyfi 1 milltir i'r gogledd o Borth.** Dilynwch y B4353 i faes parcio Ynyslas. Mae'r maes parcio ar draeth llanwol, felly sylwch ar amseroedd y llanw ar yr arwydd rhybudd sydd wrth y fynedfa pan fydd llanw uchel.

Cyfeirnod grid yr Arolwg Ordnans SN 610 942



## Parth Cadwraeth Morol Sgomer, ger Aberdaugleddau

Byd tanddwr unigryw gyda chyfoeth o fywyd gwyllt morol



**Mae'r dyfroedd o gwmpas Ynys Sgomer a Phenrhyn Marloes oddi ar arfordir Sir Benfro wedi'u dynodi'n Barth Cadwraeth Morol.**

Dyma'r unig ddarn o ddŵr yng Nghymru sydd â'r statws arbennig hwn sy'n amddiffyn bywyd gwyllt, cynefinoedd a daeareg forol sy'n bwysig yn genedlaethol. Mae Ynys Sgomer yn Warchodfa Natur Genedlaethol sy'n enwog am ei adar môr a'i bywyd gwyllt.

### Pethau i'w gweld a'u gwneud

Cewch ddysgu am fywyd morol yn ein canolfan arddangos yn Martins Haven. Gallwch archwilio'r traeth caregog a'r draethlin greigiog hon neu, yn yr hydref gallwch weld y morloedd llwyd. Mwynhewch olygfeydd oddi ar lwybrau cerdded yr Ymddiriedolaeth Genedlaethol sy'n cychwyn o'r maes parcio. Ewch i Ynys Sgomer neu ar daith mewn cwch o gwmpas yr ynys, heb lanio. Mae Llwybr Arfordir Cymru yn mynd trwy Martins Haven.

### Cynllunio eich ymweliad

Mae'r ganolfan arddangos a'r toiledau ar agor o'r Pasg hyd fis Hydref. Mae gwbyodaeth angori a rheoliadau defnyddwyr ar ein gwefan. Gweler gwefan Ymddiriedolaeth Natur De a Gorllewin Cymru am wybodaeth ynglŷn ag ymweld ag Ynys Sgomer.

### Sut i gyrraedd yma

**Mae Martins Haven 3 milltir i'r dwyrain o bentref Marloes.** Ewch drwy'r pentref ac, ar ôl 2 filltir, mae maes parcio'r Ymddiriedolaeth Genedlaethol ar y chwith.

Cyfeirnod grid yr Arolwg Ordnans SM 761 090



© Hawffraint y Goron  
(Croeso Cymru 2017)

## Gwarchodfa Natur Genedlaethol Ystgabwll, ger Penfro

Cymysgedd hudolus o glogwyni, pentiroedd, twyni a thraethau



### Mae tirwedd amrywiol Ystgabwll yn un o ardaloedd mwyaf trawiadol Cymru.

Mae'r warchodfa'n cynnwys coetiroedd, twyni, clogwyni calchfaen, traethau a llynnoedd dŵr crocw sy'n enwog am flodau hyfryd y lili ddŵr wen yn yr haf. Mae Ystgabwll, sy'n ddelfrydol ar gyfer gwyllo bywyd gwyllt, yn gartref i un o boblogaethau mwyaf Prydain o'r ystlum pedol mwyaf, prin.

### Pethau i'w gweld a'u gwneud

Yr Ymddiriedolaeth Genedlaethol sydd berchen ar y warchodfa ac sy'n ei rheoli mewn partneriaeth â Cyfoeth Naturiol Cymru. Gallwch grwydro'r llwybrau troed ar hyd yr arfordir, heibio'r llynnoedd neu trwy'r coedwigoedd a gwyllo adar môr ar y clogwyni ac adar ddŵr ar y llynnoedd. Neu beth am ymlacio ar y traethau hardd yn ne Aberllydan a Bae Barafundle? Mae Llwybr Arfordir Cymru yn mynd trwy Gei Ystgabwll.

### Cynllunio eich ymweliad

Gweler gwefan yr Ymddiriedolaeth Genedlaethol am wybodaeth am y teithiau cerdded ac amseroedd agor y meysydd parcio, yr ystafell de yng Nghei Ystgabwll a'r toiledau. Mae rhai o'r llwybrau yn hygyrch i gadeiriau olwyn o'r math sy'n gallu mynd oddi ar y ffordd.

### Sut i gyrraedd yma

**Mae Gwarchodfa Natur Genedlaethol Ystgabwll 5 milltir i'r de o Benfro.** Ewch ar y B4319 i Gastellmartin ac yna ar hyd ffordd bychain i feysydd parcio'r Ymddiriedolaeth Genedlaethol (Cei Ystgabwll, Traeth De Aberllydan, Pentref Bosherton a Lodge Park).

Cyfeirnod grid yr Arolwg Ordnans SR 990 957 (Cei Ystgabwll)



## Coedwigoedd Pen-bre a Phenybedd, ger Llanelli

Coetiroedd hawdd dod o hyd iddyn nhw ar arfordir Sir Gâr



**Mae'r dyfroedd o gwmpas Ynys Sgomer a Phenrhyn Marloes oddi ar arfordir Sir Benfro wedi'u dynodi'n Barth Cadwraeth Morol. Mae'r goedwig binwydd enfawr ym Mhen-bre yn un o goedwigoedd twyni tywod Prydain.**

Mae'r goedwig sydd ger traeth hir tywodlyd Cefn Sidan a Pharc Gwledig Pen-bre yn cynnig amrywiaeth o weithgareddau hamdden. Ychydig i lawr y ffordd mae coetir bychan

Penybedd sydd â safle picnic glaswelltlog a llwybr cerdded byr, wedi'i arwyddo.

### Pethau i'w gweld a'u gwneud

Gallwch fwynhau taith hamddenol ar lwybrau tywodlyd drwy'r goedwig neu yn y parc gwledig lle mae'r ceidwaid yn cynnig teithiau cerdded o dro i dro. Mae rhai o'r llwybrau'n mynd heibio olion hen ffatri Ordans Brenhinol. Mae Llwybr Arfordir Cymru yn mynd ar hyd y traeth a thrwy Goedwig Pen-bre.

## Cynllunio eich ymweliad

Rheolir Parc Gwledig Pen-bre gan Gyngor Sir Gaerfyrddin. Edrychwch ar eu gwefan am amseroedd agor a mwy o fanylion am weithgareddau a chyfleusterau hamdden, gan gynnwys maes gwersylla, neu galwch yn y ganolfan groeso pan fyddwch yn cyrraedd.

## Sut i gyrraedd yma

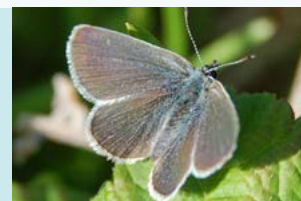
**Mae Coedwig Pen-bre 6 milltir i'r gorllewin o Lanelli.** Dilynwch arwyddion brown o'r A484 i'r meysydd parcio ym Mharc Gwledig Pen-bre. Mae'r fynedfa i faes parcio Coedwig Penybedd ar y dde, ychydig cyn cyrraedd y parc gwledig.

**Cyfeirnod grid yr Arolwg Ordans SN 406 005 (canolfan groeso)**



## Gwarchodfa Natur Genedlaethol Oxwich, ger Abertawe

Twyni tywod gyda chyfoeth o fywyd gwyllt a thraeth godidog



**Y traeth hir tywodlyd hwn ym Mae Oxwich yw un o draethau mwyaf poblogaidd y Gŵyr, yn enwedig ar gyfer chwaraeon dŵr, ond os cerddwch chi i mewn i'r tir ychydig, efallai y gwelwch chi bob math o fywyd gwyllt yn y twyni.**

Yma, mae'r blodau gwyllt yn gartref i loynnod byw a phryfetach eraill ac mae llynnoedd a chorsydd y warchodfa'n hafan i adar a'r gwas y neidr blewog, prin.

### Pethau i'w gweld a'u gwneud

Beth am neidio yn y tonnau, archwilio'r pyllau glan môr a mwynhau'r golygfeydd ar draws y bae? Cewch weld mwy o'r warchodfa oddi ar ein llwybrau cerdded drwy'r twyni, ar hyd y traeth tywodlyd neu drwy'r coetiroedd. Dilynwch y llwybr pren dros y gors dŵr croyw a'r gwelyau cors i'r guddfan adar. Mae Llwybr Arfordir Cymru yn mynd drwy'r twyni ac ar hyd ymyl Coedwig Nicholaston.

## Cynllunio eich ymweliad

Mae'r brif fynedfa i'r warchodfa a'r maes parcio yn eiddo i Ystâd Pen-rhys, sydd hefyd yn berchen ar ran o'r traeth ac yn darparu cyfleusterau i ymwelwyr. Mae rhai cyfleusterau ar agor yn dymhorol - gweler gwefan Ystâd Pen-rhys am fanylion.

## Sut i gyrraedd yma

**Mae Gwarchodfa Natur Genedlaethol Oxwich 11 milltir i'r gorllewin o Abertawe.** Ewch ar yr A4118 o Abertawe i gyfeiriad y Gŵyr. Ewch ymlaen trwy Benmaen a Nicholaston. Trowch i'r chwith ar ôl yr eglwys, i gyfeiriad Oxwich, ac mae'r maes parcio ar y chwith.

**Cyfeirnod grid yr Arolwg Ordans SS 501 865**



## Gwarchodfa Natur Genedlaethol Twyni Merthyr Mawr, ger Pen-y-bont ar Ogwr

Hafan i fywyd gwyllt gyda'r twyn tywod uchaf yng Nghymru



**Mae system dwyni anferth Merthyr Mawr yn gorchuddio ardal sydd gymaint â 340 o gaeau rygbi rhyngwladol.**

Mae tywod wedi setlo ar ben clogwyni calchfaen hynafol gan greu cynefin i bryfed, ffyngau a phlanhigion. Mae ardaloedd o goetir a mangoed twyni'n ychwanegu at amrywiaeth y bywyd gwyllt sy'n gwneud hwn yn lle mor arbennig.

**Pethau i'w gweld a'u gwneud**

Dringwch dwyn tywod y 'Big Dipper' a mwynhau golygfeydd sydd werth eu gweld. Os oes well gennyh chi anelu am y traeth, chwiliwch am flodau gwyllt lliwgar yng nglaswelltir y twyni yn y gwanwyn a chlystyrau o ffyngau twyni yn yr hydref. Mae rhan o Lwybr Arfordir Cymru yn rhedeg ar hyd ymyl y warchodfa ac mae tri llwybr marchogaeth ceffylau wedi'u harwyddo (mae angen trwydded).

### Cynllunio eich ymweliad

Maes parcio Candleston (sy'n eiddo ac sy'n cael ei reoli gan Ystâd Merthyr Mawr) yw'r brif fynedfa i'r warchodfa. Mae'r toiledau ar agor drwy'r flwyddyn. Gellir cael trwydded marchogaeth ceffyl o Swyddfa Ystâd Merthyr Mawr CF32 0LR (ffôn: 01656 662413).

### Sut i gyrraedd yma

**Mae Merthyr Mawr 4 milltir i'r de o Ben-y-bont ar Ogwr.** Trowch oddi ar yr M4 (cyffordd 35) i'r A473. Ar y drydedd gylchfan, dilynwch yr A48 (tua'r gorllewin). Ar ôl yr ail gylchfan, trowch i'r chwith (Heol Merthyr Mawr). Croeswch groesffordd groesgam ac ymlaen i faes parcio Candleston. **Cyfeirnod grid yr Arolwg Ordnans SS 871 772**



## Gwarchodfa Natur Genedlaethol Gwlyptir Casnewydd, ger Casnewydd

Lle ardderchog i wyllo adar o guddfannau a phlatfformau



**Yn swatio rhwng Aber Afon Hafren ac Afon Wysg, mae'r ardal hon o forfeydd heli a morlynnoedd hallt yn hafan i fywyd gwyllt ac yn un o'r llefydd gorau yng Nghymru i weld adar gwylltion.**

Mae'r adar yn heidio yma oherwydd bod popeth sydd ei angen arnynt yn y warchodfa - digon o fwyd, lloches a dŵr - a pha bynnag adeg o'r flwyddyn y byddwch yn ymweld â'r safle, byddwch yn siŵr o weld llawer o wahanol rywogaethau.

**Pethau i'w gweld a'u gwneud**

Gallwch grwydro ar y rhwydwaith o lwybrau o gwmpas y gwelyau cors a gwylio'r pyllau o'r llwyfannau gwylio neu'r guddfau adar. Os ydych am archwilio ymhellach, yna ewch ar y pontŵn sy'n arnofio ar draws y gwelyau cyrs i Oleudy Dwyrain Wysg, lle mae golygfeydd dros aber Afon Hafren. Mae croeso i gŵn ar dennyn byr ar Lwybr Lonydd Gwyrdd a'r Arfordir. Mae Lwybr Arfordir Cymru yn rhedeg ar hyd ymyl y warchodfa.

### Cynllunio eich ymweliad

Mae canolfan ymwelwyr, caffi a siop yr RSPB ar agor bob dydd. Gweler Gwefan yr RSPB am amseroedd agor a'r cyfleusterau sydd ar gael. Mae mynediad ar gyfer cadeiriau olwyn i'r ganolfan ymwelwyr a'r llwybrau o amgylch y gwelyau cyrs.

### Sut i gyrraedd yma

**Mae Gwarchodfa Natur Genedlaethol Gwlyptir Casnewydd 5 milltir i'r de o ganol dinas Casnewydd.** Dilynwch yr arwyddion brown o'r A48 i faes parcio'r RSPB ar West Nash Road.

**Cyfeirnod grid yr Arolwg Ordnans ST 334 834**



## Llwybrau pellter hir yng Nghymru

Mae gan Gymru bedwar llwybr pellter hir a gellir mwynhau pob un ohonynt mewn darnau byrrach. Maent i gyd ar agor i gerddwyr ac mae rhai adrannau ar agor i feicwyr a rhai sy'n marchogaeth ceffylau.

© Hawlfraint y Goron  
(Croeso Cymru 2017)



Yn 870 milltir o hyd, **Llwybr Arfordir Cymru** yw'r llwybr di-dor hiraf ar hyd arfordir unrhyw wlad. Mae'r llwybr, sydd wedi'i arwyddo gydag arwyddion cragen draig glas a melyn, yn mynd o Gaer i Gas-gwent, gan fynd drwy neu'n agos i'r manau sydd yn y daflen hon. Mae golygfeydd arfordirol creigiog a dramatig, gyda Pharc Cenedlaethol Eryri yn gefndir trawiadol iddynt, i'w mwynhau oddi ar ran gogleddol y llwybr. Yng Nghanolbarth a gorllewin Cymru mae llawer o draethau hardd, o gilfachau bychain cysgodol i stribedi tywodlyd helaeth ac mae Bae Ceredigion yn gartref i'r haid fwyaf o ddolffiniaid yn y DU. Mae'r llwybr trwy Dde Cymru yn amrywiol iawn, gan gynnwys tirweddau dinas, bywyd pentref a golygfeydd godidog o aberoedd.

Mae **Llwybr Arfordir Penfro** yn llwybr Cenedlaethol 186 milltir o hyd o Landudoch i Amroth; mae hefyd yn rhan o Llwybr Arfordir Cymru. Mae'r llwybr hwn sydd bron yn gyfan gwbl ym Mharc Cenedlaethol Arfordir Penfro, yn plethu trwy olygfeydd arfordirol ysblennydd, o bennau clogwyni geirwon i aberoedd troellog.

Mae **Llwybr Clawdd Offa** yn llwybr 177 milltir o hyd o arfordir De Cymru yng Nghas-gwent i Brestatyn ar arfordir Gogledd Cymru. Mae'r llwybr Cenedlaethol hwn yn dilyn y ffin â Lloegr a'r clawdd trawiadol o'r 8fed ganrif a adeiladwyd gan y Brenin Offa.

**Llwybr Glyndŵr** yw'r llwybr Cenedlaethol 135 milltir o hyd o Drefyclo i'r Trallwng. Wedi'i enwi ar ôl y tywysog Cymreig o'r 15fed ganrif, mae hon yn daith gerdded gyffrous dros fryniau a thrwy ddyffrynnoedd, gydag ambell i gip o aber afon Dyfi ger Machynlleth, lle mae'r llwybr yn cwrdd â Llwybr Arfordir Cymru.





## CYNLLUNIO EICH YMWELIAD

Mae'r map sy'n plygu allan yn dangos y Gwarchodfeydd Natur Cenedlaethol a'r coedwigoedd sydd ar y daflen hon. Mae gan y cofnod am bob safle wybodaeth i'ch helpu i gynllunio eich diwrnod yn yr awyr agored.

Gallwch hefyd edrych ar ein gwefan neu lawrlwytho ein apiau er mwyn dysgu mwy.

Edrychwch am ein paneli gwybodaeth pan gyrhaeddwch unrhyw safle er mwyn gwneud y gorau o'ch ymweliad.



### LAWRLWYTHWCH EIN APIAU DI-DÂL

ar gyfer Android  
ac iPhone



CYMRU | WALES

**PlacesToGo**

I ganfod lleoedd eraill ardderchog CNC y gellir ymweld â hwy yng Nghymru.



CYMRU | WALES

**PlaceTales**

I ganfod nodweddion hynod ddifyr yng nghoedwigoedd CNC a Gwarchodfeydd Natur Cenedlaethol.

### DYSGU MWY

[www.cyfoethnaturiol.cymru](http://www.cyfoethnaturiol.cymru) | 0300 065 3000  
[yhmoliadau@cyfoethnaturiolcymru.gov.uk](mailto:yhmoliadau@cyfoethnaturiolcymru.gov.uk)

## PARCHWCH. DIOGELWCH. MWYNHEWCH



Mae'r Cod Cefn Gwlad yn eich helpu i barchu, diogelu a mwynhau cefn gwlad, gan ganiatáu i chi wneud y gorau o'ch ymweliad.

### Parchwch bobl eraill

- Meddyliwch am y gymuned leol a phobl eraill sy'n mwynhau'r awyr agored
- Gadewch glwydi ac eiddo fel yr oedden nhw ac arhoswch ar y llwybrau oni bai fod mynediad agored ar gael

### Diogelwch yr amgylchedd naturiol

- Peidiwch â gadael unrhyw arwydd eich bod wedi bod yno, ac ewch â'ch sbwriel gartref
- Cadwch gŵn dan reolaeth effeithiol

### Mwynhewch yr awyr agored a gwneud yn siwr eich bod yn saff

- Cynlluniwch ymlaen llaw a byddwch yn barod am unrhyw beth annisgwyl
- Dilynwch gyngor ac arwyddion lleol

### Y Teulu o Godau Cefn Gwlad

Mae'r teulu o Godau Cefn Gwlad yn cynnwys codau penodol ar gyfer rhai o'r gweithgareddau cyffrous y gallech fod yn ymgymryd â nhw, fel nofio gwyllt, pysgota a chanwïo. Mae cod cerdded cŵn hefyd, er mwyn gwneud yn siwr bod eich teithiau cerdded yn ddiogel a hapus i chi a'ch ci, ac osgoi achosi problemau i eraill.

**LAWRLWYTHWCH EICH COPI o'r Cod Cefn Gwlad**  
[www.cyfoethnaturiol.cymru](http://www.cyfoethnaturiol.cymru)



### Cymru sydd â'r ansawdd dŵr gorau yn y DU

Mae dros 99% o'n dyfroedd ymdrochi yn cwrdd â'r safonau gofynnol. Yn 2017, roedd 77% hefyd yn cwrdd â'r safon "ardderchog" uchaf. Mae gan draethau Cymru 45 Baner Las, 25 Gwobr Arfordir Gwyrdd ac 85 Gwobr Glan Môr. Ewch i'n gwefan ansawdd dŵr ymdrochi am ragor o wybodaeth.



<http://environment.data.gov.uk/wales/bathing-waters/profiles/?lang=cy>



Y gwasanaeth trafniadaeth  
gyhoeddus i Gymru

Cliciwch neu ffoniwch i  
gynllunio eich taith a  
chael yr wybodaeth  
ddiweddara am amserlenni

[www.traveline.cymru](http://www.traveline.cymru)



Ap am ddim!

Rhadffôn  
0800 464 0000

Trên nesaf  
13:24

Byllau nesaf  
11:06  
12:16  
12:47  
13:19

