

Astudiaethau Achos Rhaglen Ariannu Cynllun Gwella Hawliau Tramwy 2015-2016.

Mae'r adroddiad hwn yn tynnu sylw at enghreifftiau o'r mathau o waith y gwnaeth y Rhaglen ariannu yn bosibl yn ystod 2015-16, sef wythfed flwyddyn Rhaglen Ariannu'r Cynllun Gwella Hawliau Tramwy

Casgliad ydyw o'r enghreifftiau a ddarparwyd gan yr awdurdodau ac fe'i saerniwyd i adlewyrchu a phwysleisio pwyntiau allweddol a nodweddion y gwaith a wnaed.

Mae'n cydfynd ag 'Adroddiad Cryno Rhaglen Ariannu Cynllun Gwella Hawliau Tramwy 2015-16', ac 'Adroddiad Allbynnau Diwedd Blwyddyn Rhaglen Ariannu'r Cynllun Gwella Hawliau Tramwy'.

Ar y tir...

Defnyddiwyd tri chwarter yr arian (£762,183) i wneud gwelliannau ymarferol i fynediad presennol. Dyma rai enghreifftiau o'r gwaith ar draws Cymru:

Gogledd Cymru: Sir Ddinbych

Gwneud ffyrdd i Feicwyr yn Llyn Brenig.

Cwblhawyd gwaith draenio sylweddol i'r llwybr troed a'r llwybr beicio poblogaidd yng Nghors Maen Llwyd, Llyn Brenig.

Mae'r gweundir o gwmpas y llwybr yn Safle o Ddiddordeb Gwyddonol Arbennig, felly roedd hi'n bwysig bod y gwaith yn cael ei gwblhau'n sensitif.

Bydd y ffosydd cerrig draenio newydd yn mynd â'r dŵr i ffwrdd o'r llwybr mewn manau strategol allweddol..

Mae'r llwybr beicio wedi gweld cynnydd o 9% mewn defnydd yn y flwyddyn ddiwethaf, sy'n dangos poblogrwydd y llwybr a phwysigrwydd y gwelliannau.



Ar y tir...

De Cymru: **Castell-nedd Port Talbot**

Llwybr Ceffyl 24 a Llwybrau troed 27, 34, 35 (Resolfen)

Roedd crwydrwr lleol yn tynnu sylw at drafferthion mynediad, ynghyd â chais am fferm solar, yn gyfle delfrydol i fynd at y tirlfeddiannwr i roi ar waith yr holl waith angenrheidiol i'r rhwydwaith yn Resolfen.

Arweiniodd hyn at brosiect helaeth o gyfeirbwyntio a symud rhwystrau ffensys.



Ar y tir...

De orllewin Cymru:

Cyngor Sir Penfro

PP6/8 Llwybr Ceffyl Bridell

Diolch i gyllid ROWIP, a gyda chymorth y tîrfeddiannwr, mae llwybr ceffyl mwy diogel bellach ar waith yn sgil gosod ffensys a gathiau newydd er mawr foddhad i'r marchogion a'r cerddwyr lleol.



Ar y tir...

De Cymru:

Pen-y-bont ar Ogwr

Disodli Pont Droed ar Lwybr Troed 106 - Cwm Garw

O ganlyniad i bont yn cwmpo ar lwybr a hyrwyddir blaenoriaeth uchel oedd yn darparu mynediad trwy lwybr troed i Barc Gwledig Bryngarw, gwnaed gwaith i adfer y bont. Yn dilyn y cwmp, caeodd y Cyngor y llwybr troed fel mater o frys a ddilynwyd gan gau'r llwybr dros dro tra trafododd y Cyngor y gwaith o adfer y bont droed gyda'r tiffeddianwyr.

Cynhaliwyd y gwaith gan contractwr annibynnol a adferodd y bont droed ac a gododd ffensys a gosod gât er mwyn atal da byw rhag dianc o'r cae.



Ar y tir...

De Orllewin Cymru: Blaenau Gwent

Peacehaven

Pan oedd datblygiad tai newydd Peacehaven ar fin cael ei gwblhau, cafodd Cyngor Bwrdeistref Sirol Blaenau Gwent £5,000 o arian Adran 6..

Trefnwyd diwrnod ymgynghori a hwyl cymunedol er mwyn cael rhai syniadau ar sut gallai'r gymuned elwa ar y cyllid.

Canlyniad yr ymgynghoriad cymunedol oedd dymuniad am well cysylltiadau i'r hen ystad tai, er mwyn galluogi ar gyfer llwybrau byr i'r siopau a'r ysgolion, a chael cyswllt â'r wlad agored oedd yn amgylchynu'r ardal.

Trwy gytundeb â'r gymuned leol, cafodd gât mochyn a gât cau'n glep eu gosod. Codwyd pont drawstiau syml ar draws ffos ddraenio, a phlannwyd coed ffrwythau o etifeddiaeth Gymreig a phrysgwydd y gellir eu bwyta er mwyn gwella bioamrywiaeth.



Ar y tir...

De Cymru: Awdurdod Parc Cenedlaethol Bannau Brycheiniog

Mae Wardeniaid Parc Cenedlaethol wedi ymgymryd â gwaith i warchod mawnogydd a llwybrau troed wedi erydu.

Gan ddefnyddio hofrennydd, cludwyd 910 tunnell fetrig o gerrig ynghyd â 300 sach o docion, jiwt a byrnau grug i gopaon mynyddoedd Canol y Bannau a'r Mynyddoedd Duon. Defnyddir jiwt a byrnau grug i atgyweirio'r mawnogydd ac arafu'r gyfradd y mae dŵr yn cael ei ryddhau i'r cwrs dŵr.

Bydd gwaith pellach yn cael ei wneud ar lwybrau troed Waun Fach er mwyn diogelu'r mawnogydd wedi'u difrodi amgylchynol rhag rhagor o erydu.

Cynhaliwyd y gwaith gan Wardeniaid Awdurdod Parc Cenedlaethol Bannau Brycheiniog, Gwirfoddolwyr Llwybr Ucheldir y Parc Cenedlaethol, a chontractwyr lleol cyn y tymor adar nythu ar y ddaear. Gwirfoddolwyr bellach fydd yn cynnal y llwybrau ar hyd y flwyddyn er mwyn lleihau erydiad pellach y llwybrau cerdded poblogaidd.



Ar y tir...

Gogledd Cymru: Ynys Môn

Llwybr Troed Cyhoeddus Rhif 17 Llanidan

Cyn 2016, ni fu modd mynd ar y llwybr troed 1KM hwn am fwy na 50 mlynedd oherwydd pont goll a rhwystrau wrth ffiniau'r caeau. Ffurfia'r llwybr ran o lwybr troed hanesyddol o Gaerwen i fferi Talyfoel ar y Fenai.

Cyflogodd y Cyngor Sir contractwr i godi llwybr troed newydd a gosod gathiau a chamfeydd newydd i ailagor y llwybr. Yn ogystal, gwnaeth un o'r tîrfeddianwyr gais am ddargyfeiriad bach o'r llwybr a oedd er budd iddynt am resymau rheoli tir.



Buddiannau amryfal...

Unwaith eto, mae dros hanner y prosiectau a gyflwynir dan Raglen Ariannu ROWIP yn elwa ar fwy nag un grŵp defnyddwyr, gyda phrosiectau oedd â "budd cyffredinol i bob defnyddiwr" a phrosiectau "buddiannau amryfal" (gan fod o fantais i fwy nag un math o ddefnyddiwr) ynghyd â chyfrif am 53% o gyfanswm gwerth y prosiectau a ariannwyd eleni.

Gogledd Cymru: Powys

Gogledd Sir Faesyfed

Byway LC294 hosts the Powys Mae cilffordd LC294 yn cynnal llwybrau Powys ar Gefn Ceffyl, Links Golff, Esgair Dderw a Chwm Elan a Phenygarreg yng Nghwm Elan, Rhaeadr Gwy.

Yn sgil gafaelion a phibelli draenio wedi'u blocio ac ardaloedd o 'stepiau' creigwely agored yn cael eu llenwi â dŵr, cafwyd arwyneb islaw'r safon i amrywiaeth o ddefnyddwyr.

Arweiniodd draenio gwael a waethygydd gan dywydd gwlyb heb fod yn dymhorol at erydiad arwyneb difrifol o ddŵr ffo ar un pen.



Rhigol ddofn ar gilffordd yr LC294 a achoswyd gan gyfuniad o ddefnydd cerbydau modur a difrod dŵr cyn ac ar ôl atgyweirio.



Ailraddiwyd creigwely agored i ddarparu arwyneb mwy hygrych ar gilffordd yr LC294. Roedd rhai rhannau'n anodd mynd heibio, hyd yn oed mewn cerbydau 4x4 cyn i'r gwaith gael ei wneud.

Buddiannau amryfal...

Sir Ddinbych: Moduro Heb Niweidio (DE 4)

Cynhaliwyd gwaith i wella'r wybodaeth o amgylch y gwaith hyrwyddo ac addysg o fynediad oedd ar gael i gerbydau oddi ar y ffordd dan brosiect Moduro Heb Niweidio ar y cyd â Heddlu Gogledd Cymru, Cyngor Bwrdeistref Sirol Wrecsam, AHNE Bryniau Clwyd a Dyffryn Dyfrdwy, Digwyddiadau Oddi ar y Ffordd Wirral a'r Trail Rider Fellowship.

Cefnogodd RoWIP y gwaith o lunio taflen a baneri codi sydd wedi bod i Wyl Feiciau Llangollen a sioeau lleol eraill i dynnu sylw at yr angen am fynediad cyfrifol gan grwpiau defnyddwyr 4x4 a beiciau modur.



North East Wales offers some of the best trail riding and off road events.

Responsible trail use allows this sport to continue.

Irresponsible and disrespectful use of the landscape can:

- ❖ damage internationally important habitats and its wildlife
- ❖ damage historical and cultural features
- ❖ lead to loss of vehicular access in the future
- ❖ lead to your vehicle being seized and destroyed, a fine and points on your licence

Always stay legal. Only use routes with public vehicular rights.

Trail Riders Code of Conduct

- ❖ Use only vehicular rights of way
- ❖ Keep to the defined way across farmland
- ❖ Travel at a safe speed & ride quietly
- ❖ Honour the countryside
- ❖ Acknowledge the presence of other green lane users
- ❖ Leave gates as you find them to safeguard stock
- ❖ Give way to walkers, cyclists and horses
- ❖ Identify yourself

Where...can I go?

There are many routes often called green lanes. Where these carry vehicular rights they can be used for responsible trail riding.

Join a local group through the *Trail Rider Fellowship*, or for route ideas contact *Tread Lightly*, or your local authorities' rights of way team if you are unsure where to go.

Or, to fire up that competitive streak, there are some great events to get involved with, look no further than *WOR Events* (worevents.com)

For information about events:

trf.org.uk
treadlightly-uk.org
worevents.com

Project partners:

The Rights of Way Improvement Plan funding programme is funded by the Welsh Government and administered by Natural Resources Wales.

Llwybrau modur Pam?

Pam ddim?

Buddiannau amryfal...

Sir Gaerfyrddin: Tafleddi Hyrwyddo

Ailwampiodd a diweddarodd Cyngor Sir Gaerfyrddin 5 Taith Gerdded Ardal ar gyfer cyfres o daflenni hyrwyddo newydd.

Roedd hyn yn cynnwys newidiadau i'r llwybrau a hyrwyddir, gwybodaeth a delweddau newydd yn ogystal â llunio fersiynau copi caled a chyfeillgar i'r we.

Mae'r taflenni hyn bellach ar gael o Ganolfannau Croeso neu ar-lein yn www.discovercarmarthenshire.com dan yr adran ar gerdded:

Ardal	Nifer y taflenni a argraffwyd
Llwynywormwood	5,000
Llansteffan	10,000
Drefach Velindre	5,000
Cwmdu	5,000
Llandoverly	10,000
TOTAL	35,000

1. Yr Eiddoedd
Mae'r eiddoedd hyn yn cynnwys o'r hen brenfa'r Eiddoedd, Eiddoedd Bwthyn a'r Eiddoedd Cefn. Mae'r Eiddoedd Cefn yn cynnwys o'r hen brenfa'r Eiddoedd Cefn a'r Eiddoedd Cefn. Mae'r Eiddoedd Cefn yn cynnwys o'r hen brenfa'r Eiddoedd Cefn a'r Eiddoedd Cefn.

2. Yr Eiddoedd
Mae'r eiddoedd hyn yn cynnwys o'r hen brenfa'r Eiddoedd, Eiddoedd Bwthyn a'r Eiddoedd Cefn. Mae'r Eiddoedd Cefn yn cynnwys o'r hen brenfa'r Eiddoedd Cefn a'r Eiddoedd Cefn.

3. Yr Eiddoedd
Mae'r eiddoedd hyn yn cynnwys o'r hen brenfa'r Eiddoedd, Eiddoedd Bwthyn a'r Eiddoedd Cefn. Mae'r Eiddoedd Cefn yn cynnwys o'r hen brenfa'r Eiddoedd Cefn a'r Eiddoedd Cefn.

4. Yr Eiddoedd
Mae'r eiddoedd hyn yn cynnwys o'r hen brenfa'r Eiddoedd, Eiddoedd Bwthyn a'r Eiddoedd Cefn. Mae'r Eiddoedd Cefn yn cynnwys o'r hen brenfa'r Eiddoedd Cefn a'r Eiddoedd Cefn.

5. Yr Eiddoedd
Mae'r eiddoedd hyn yn cynnwys o'r hen brenfa'r Eiddoedd, Eiddoedd Bwthyn a'r Eiddoedd Cefn. Mae'r Eiddoedd Cefn yn cynnwys o'r hen brenfa'r Eiddoedd Cefn a'r Eiddoedd Cefn.

Y Teithiau Gerdded

Yn ymgythrus i'r natur a'r hanes, mae'r teithiau gerdded hyn yn cynnwys o'r hen brenfa'r Eiddoedd, Eiddoedd Bwthyn a'r Eiddoedd Cefn. Mae'r Eiddoedd Cefn yn cynnwys o'r hen brenfa'r Eiddoedd Cefn a'r Eiddoedd Cefn.

The Walks

Mae'r teithiau gerdded hyn yn cynnwys o'r hen brenfa'r Eiddoedd, Eiddoedd Bwthyn a'r Eiddoedd Cefn. Mae'r Eiddoedd Cefn yn cynnwys o'r hen brenfa'r Eiddoedd Cefn a'r Eiddoedd Cefn.

Llwynywormwood

Mae'r teithiau gerdded hyn yn cynnwys o'r hen brenfa'r Eiddoedd, Eiddoedd Bwthyn a'r Eiddoedd Cefn. Mae'r Eiddoedd Cefn yn cynnwys o'r hen brenfa'r Eiddoedd Cefn a'r Eiddoedd Cefn.

The Countryside Code

Yn ymgythrus i'r natur a'r hanes, mae'r teithiau gerdded hyn yn cynnwys o'r hen brenfa'r Eiddoedd, Eiddoedd Bwthyn a'r Eiddoedd Cefn. Mae'r Eiddoedd Cefn yn cynnwys o'r hen brenfa'r Eiddoedd Cefn a'r Eiddoedd Cefn.

1. Yr Eiddoedd
Mae'r eiddoedd hyn yn cynnwys o'r hen brenfa'r Eiddoedd, Eiddoedd Bwthyn a'r Eiddoedd Cefn. Mae'r Eiddoedd Cefn yn cynnwys o'r hen brenfa'r Eiddoedd Cefn a'r Eiddoedd Cefn.

2. Yr Eiddoedd
Mae'r eiddoedd hyn yn cynnwys o'r hen brenfa'r Eiddoedd, Eiddoedd Bwthyn a'r Eiddoedd Cefn. Mae'r Eiddoedd Cefn yn cynnwys o'r hen brenfa'r Eiddoedd Cefn a'r Eiddoedd Cefn.

3. Yr Eiddoedd
Mae'r eiddoedd hyn yn cynnwys o'r hen brenfa'r Eiddoedd, Eiddoedd Bwthyn a'r Eiddoedd Cefn. Mae'r Eiddoedd Cefn yn cynnwys o'r hen brenfa'r Eiddoedd Cefn a'r Eiddoedd Cefn.

4. Yr Eiddoedd
Mae'r eiddoedd hyn yn cynnwys o'r hen brenfa'r Eiddoedd, Eiddoedd Bwthyn a'r Eiddoedd Cefn. Mae'r Eiddoedd Cefn yn cynnwys o'r hen brenfa'r Eiddoedd Cefn a'r Eiddoedd Cefn.

5. Yr Eiddoedd
Mae'r eiddoedd hyn yn cynnwys o'r hen brenfa'r Eiddoedd, Eiddoedd Bwthyn a'r Eiddoedd Cefn. Mae'r Eiddoedd Cefn yn cynnwys o'r hen brenfa'r Eiddoedd Cefn a'r Eiddoedd Cefn.

Buddiannau amryfal...

De Cymru: Torfaen

Gwelliannau i Arwyneb Llwybr Troed ym Mhontnewydd, Cwmbrân

Mae'r llwybr troed penodol hwn yn llwybr a ddefnyddir yn helaeth sy'n cysylltu'r NCN 492 ym Mhontnewydd â'r ystad ddiwydiannol a'r ysgol leol. Cyn cynnal y gwelliannau, roedd arwyneb y llwybr troed yn arw ac yn anwastad o dan y traed. Roedd y llwybr troed yn dangos arwyddion o erydu hefyd mewn rhai ardaloedd oherwydd y diffyg draenio ar ei hyd.

Mae'r arwyneb newydd bellach yn caniatáu mynediad diogel i bawb i'r ystâd, yr ysgol a'r rhwydwaith priffyrdd ehangach.



Buddiannau amryfal...

De Cymru:

Merthyr Tudful

Astudiodd Cyngor Bwrdeistref Sirol Merthyr Tudful y rhwydwaith presennol er mwyn dynodi hawliau tramwy cyhoeddus presennol y gellid eu haddasu'n hawdd i ystod eang o ddefnyddwyr.

Roedd hawl tramwy sy'n cysylltu cartref preswyl gyda'r gymuned leol o arwyneb naturiol sy'n ei gwneud hi'n anodd i ddefnyddwyr oedrannus a llai abl ddefnyddio'r llwybr.

Ar y cyd â'r cartref, cynghorwyr lleol a chyllid ROWIP, adeiladwyd llwybr newydd.



Buddiannau amryfal...

Gogledd Cymru: Ynys Môn

Porthaethwy / Llanfairpwll

Aeth hen ffordd gyhoeddus rhwng Llanfairpwll a Fourcrosses (ger Porthaethwy) yn gul iawn ac roedd gormod o dyfiant yno erbyn 2016. Cyflogodd y Cyngor contractwr i agor lled llawn yr hen ffordd trwy dynnu llystyfiant, pridd a glaswellt oedd yn tyfu dros y tarmac. Mae'r llwybr bellach yn ddymunol ei ddefnyddio gydol y flwyddyn ac fe'i defnyddir gan ddefnyddwyr amryfal gan gynnwys beicwyr a theuluoedd ifanc gyda phramiau.



Mynediad i bawb...

Gogledd Cymru: Sir Ddinbych

Parc Gwledig Loggerheads

Mae gwaith hyrwyddo ar gyfer prosiectau a ariennir trwy ROWIP, ond a ariannwyd yn flaenrol trwy Sir Ddinbych o Fewn Cyrraedd wedi parhau yn ystod y flwyddyn fel yr amlygwyd gan ymweliad Fforwm Anabledd Sir y Fflint ag un o'r llwybrau a hyrwyddir ym Mharc Gwledig Loggerheads.



Mynediad i bawb...

Gogledd Cymru:

Powys

Priory Groves, Estyniad i'r Llwybr Troed

Mae cyllid ROWIP wedi galluogi Cyngor Sir Powys i ymestyn y llwybrau troed mynediad hollgynhwysol yn ardal Priory Groves, Aberhonddu.

Cwblhawyd llwybr crwn ar ben tref Priory Groves gan gysylltu llwybrau oedd eisoes wedi'u sefydlu. Creodd hyn fynediad o Eglwys Gadeiriol Aberhonddu ac ystadau tai Pendre a Beechgrove yn uniongyrchol i goetir Priory Groves.

Yn ogystal, estynnwyd llwybr troed o garreg ymhellach i fyny Afon Honddu gan oddeutu 70m, sydd bellach yn caniatáu mynediad i fyny i ffin ein tir a'r tir ffermio cyfagos.



***Cyn** - Roedd y llwybr troed wrth ochr yr afon cyn y gwaith eleni wedi erydu'n wael ac roedd yn gul mewn manau gyda chwympiadau serth o'r llwybr troed dyrchafedig i lawr i'r afon.*



***Ar ôl** - Mae'r llwybr troed bellach yn 1200mm o led ac mae'r llwybr wedi'i symud i ffwrdd o'r cwypadau, mae'r llwybr troed oedd yn donnog yn wreiddiol bellach wedi'i lefelu i ganiatáu mynediad haws i'r ardal hon yn Priory Groves.*

Mynediad i bawb...

De Cymru: Sir Fynwy

Longfellow Road, Trefynwy

Cyflwynodd Longfellow Road gyfle i wella rhwydwaith llwybrau troed a ddefnyddir yn dda. Rhedodd rhan o'r llwybr fel lôn gul, frwnt ac roedd rhannau eraill yn hawliau tramwy cyhoeddus lletach ar draws caeau.

Golygai'r prosiect y gellid lledu'r llwybr, lefelu'r arwyneb a gosod 5 gât mochyn. Mae'r llwybr bellach ar gael i bobl mewn cadeiriau olwyn, i bobl gyda phramiau neu broblemau symudedd eraill. Dylai'r amgylchedd cyfan fod yn lle llawer brafach i bobl leol gerdded arni.



Mynediad i bawb...

Awdurdod Parc Cenedlaethol Arfordir Penfro

Crymych

Ariannodd ROWIP welliannau hygrychedd i lwybrau troed cyhoeddus syn cysylltu pentref Crymych â chefn gwlad y Parc Cenedlaethol.

Mae cyswllt y llwybr troed cyhoeddus yn dechrau yng nghanol y pentref ac yn bwrw i gyfeiriad y gorllewin i Fryniau'r Preseli. Talodd y grant i gontractwyr ddisodli'r camfeydd presennol gyda gatiâu a gwella pont droed. Dyma gam cyntaf y gwelliannau a ddylai arwain at lwybr rhydd o gamfeydd, haws eu defnyddio ac felly sy'n annog mwy o drigolion Crymych i archwilio cefn gwlad. At hynny, deallwn fod y feithrinfa leol bellach yn defnyddio'r llwybr fel taith gerdded i'w plant.

Er bod y rhan fwyaf o'r llwybr hwn y tu allan i ardal y Parc Cenedlaethol, ceisiodd Awdurdod y Parc Cenedlaethol yn 2015 ddirprwyo'n ffurfiol ei waith cynnal a chadw o'r awdurdod priffyrdd, Cyngor Sir Penfro er mwyn hwyluso rhaglen o welliannau mynediad "Tref i'r Parc".



Gwybodaeth a hyrwyddo...

Mae camau gweithredu i wella gwybodaeth am fynediad llinol a'i hyrwyddo wedi bod yn ddefnydd cyson boblogaidd o'r arian yn ystod y rhaglen.

Awyr Agored Caerdydd

Partneriaeth a dull cydlynol o hyrwyddo'r ystod eang o amwynderau awyr agored, cyfleusterau a grwpiau sydd ar gael yng Nghaerdydd yw Awyr Agored Caerdydd.

Mae gwefan Awyr Agored Caerdydd yn cadw gwybodaeth awyr agored a dolenni cyswllt gyda'r nod o roi un wefan i'r cyhoedd ddod o hyd i wybodaeth arni (www.outdoorcardiff.com).

Gŵyl Gerdded Caerdydd - Mai 2015

Dyma oedd y drydedd ŵyl gerdded flynyddol i godi ymwybyddiaeth o nifer y cyfleoedd cerdded yn yr awyr agored sy'n digwydd gydol y flwyddyn (e.e. grwpiau cerdded, digwyddiadau ac ati), hyrwyddo'r rhwydwaith Hawliau Tramwy Cyhoeddus (e.e. mapiau llwybr, cysylltiadau cludiant hawdd i lwybrau ac ati) ac annog ffyrdd o fyw gweithgar iachach..



Gwybodaeth a hyrwyddo...

Love2Walk

De Cymru: Pen-y-bont ar Ogwr

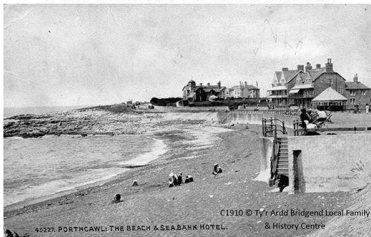
Unwaith eto, bu'r tîm Hawliau Tramwy'n rhan o Wyl Love2Walk 2015 a drefnwyd mewn partneriaeth gyda Fforwm Mynediad Lleol Pen-y-bont ar Ogwr.

Yn ogystal, darparodd y tîm Hawliau Tramwy gyllid uniongyrchol o Raglen Ariannu RoWIP i hyrwyddo'r Wyl. O ganlyniad, dychwelodd y digwyddiad i'w fformiwla 9 diwrnod. Arweiniodd hyn at gynnal dros 25 o deithiau cerdded a mwy na 280 o bobl yn cymryd rhan yn y digwyddiad.



Do you Love2Walk in Bridgend?

Porthcawl Past Walk



New for this year's Love2Walk

Join the volunteers from Porthcawl Museum on a guided tour of Porthcawl and discover its rich Historical Past.

Saturday 2nd November

11.00am

Starting at: The Old Police Station, Porthcawl Museum,
John Street, Porthcawl CF36 3DT

**All children under 16 MUST be accompanied by an adult.

☎: 01656 815078 ✉: love2walk@bridgend.gov.uk 🌐: www.love2walk.co.uk



Bridgend CB Council @BridgendCBC - Jun 16

The @Love2WalkWales walking festival starts this Saturday. Download the online brochure: bit.ly/1XRYfoC



3



4



20

Gwybodaeth a hyrwyddo...

Yn ogystal â'r enghreifftiau uchod o'r ystod o bethau a gyflawnwyd ar draws Cymru yn 2015/16, cafwyd cynnydd amlwg yn nifer yr awdurdodau a gyfeiriodd at ddefnyddio'r cyfryngau cymdeithasol i roi cyhoeddusrwydd i'w gwaith ROWIP.

In reply to National Park Warden
National Parks UK @uknationalparks · 14 Mar 2015
#whatWeDo RT @BBParkWarden: Landrover out working today in the snow, Waun Fach Airlift -getting the staff to site



Ramblers Cymru
September 8, 2015 · €

Like Page

Powys Ramblers are helping lead the way with rights of way work in Powys County Council in a new pilot scheme. New volunteer leaders will work alongside rights of way officers to lead and co-ordinate footpath maintenance work which will increase the capacity to improve access to the Powys countryside for the enjoyment of everyone. <http://buff.ly/1K3Nsv6>



1

Monmouthshire Countryside

November 25, 2015 · €

Like Page

We have been out training & installing people counters today. (Funded by @WelshGovernment #ROWIP grant) ^RG <https://t.co/NLEuLcbIGA>



Mon Countryside (@MonCountryside) posted a photo on Twitter

Get the whole picture - and other photos from Mon Countryside

PIC.TWITTER.COM/NLEULCBLGA | BY MON COUNT...

8

Like Comment Share

Powys County Council
Powys July 27, 2015 · €

Like Page

Latest news item: Volunteers help lead the way with rights of way work: Improvement work to paths and parks in Powys are to be led by a team of volunteers as part of a new... <http://dlvr.it/BRXWjd>

2



Gwella gwybodaeth i reolwyr...

Cwblhawyd wyth prosiect eleni i wella cofnodion a chronfeydd data at ddiben rheoli mynediad. Cyfrifodd hyn am 8% o'r cyllid RFP.

Gogledd Cymru: Powys

Digideiddio data Map Diffiniol ar gyfer hen Sir Faesyfed

Darparwyd cyllid ROWIP yn 2015-16 er mwyn galluogi ar gyfer digideiddio data ar gyfer hen sir Faesyfed.

Mae'r data Map Diffiniol bellach wedi'i ddigideiddio ar gyfer Sir Faesyfed gyfan, ar raddfa o 1:10,000 (sef graddfa'r Map Diffiniol)..

O ganlyniad i'r gwaith a ariennir gan ROWIP, mae Cyngor Sir Powys bellach yn dal:

- Data hawliau tramwy digidol ar gyfer pob un o'r tair ardal sirol flaenorol (Sir Feirionnydd, Sir Frycheiniog a Sir Faesyfed)
- Sganiau electronig o gopi gwaith y taflenni Map Diffiniol ar gyfer Sir Faesyfed a Sir Frycheiniog, fel yr oedden nhw adeg sganio.
- Sganiau electronig o'r holl orchmynion cyfreithiol a wnaed yn Sir Frycheiniog a Sir Faesyfed, ers i bob un o'r ddau Fap Diffiniol gael eu hailgyhoeddi ddiwethaf. Mae'r data hawliau tramwy digidol ar gyfer y tair ardal sirol flaenorol mewn setiau data ar wahân.

Mae dal gwybodaeth hawliau tramwy cyhoeddus, gan gynnwys gorchmynion cyfreithiol, ar ffurf ddigidol yn ei gwneud hi'n sylweddol gynt ac yn fwy cyfleus dod o hyd i wybodaeth ar gyfer gwaith dyddiol y tîm ac i ddarparu gwybodaeth i'r cyhoedd.

Cwblhawyd gwaith tebyg gan Gyngor Bwrdeistref Rhondda Cynon Taf hefyd.

Gwella gwybodaeth i reolwyr...

Gogledd Cymru:

Sir Ddinbych

Hierarchaeth y Rhwydwaith a Phrosiect Mapio

Mae tîm Hawliau Tramwy Sir Ddinbych wedi gweithredu system lechen ar gyfer yr arolwg hawliau tramwy arferol a'r llwybrau a hyrwyddir.

Cyflwynwyd y system hon ar y cyd gan y gwasanaethau hawliau tramwy a chefn gwlad mewn ymdrech i rannu gwybodaeth am gyflwr presennol y rhwydwaith a chynllunio gwell diweddariadau i'r dyfodol ar draws y rhwydwaith.

De Cymru:

Caerdydd

Prosesu Gorchymyn Diwygio Digwyddiad Cyfreithiol a diweddarau'r Map Diffiniol

Mae Cyngor Caerdydd wedi cwblhau holl orchmynion diwygio map diffiniol eu Plwyf a gyflwynwyd i'r Gwasanaethau Cyfreithiol a chadarnhawyd y Gorchmynion wrth baratoi ar gyfer y Gorchymyn Omnibws. Bydd hyn yn uno'r Map Ardal Eithriedig a'r Hawliau Tramwy Cyhoeddus newydd eu hawlio er mwyn cwblhau Map Diffiniol cyntaf Caerdydd er 1954.

Mae'r tîm Hawliau Tramwy Cyhoeddus yn ymgymryd ag ymchwil "Cilffordd Goll" gyda'r nod o gadarnhau'r rhwydwaith a darparu mwy o deithiau cerdded crwn a dolenni cyswllt strategol.

Yn ogystal, mae'r tîm Hawliau Tramwy Cyhoeddus yn cymryd rhan mewn Grŵp Isadeiledd Gwyrdd yn yr Ardal Gwasanaeth Cynllunio er mwyn diogelu'r amgylchedd a darparu cysylltiadau yn ardaloedd gwyrdd y Sir. 23

Buddsoddi mewn Staff a Phobl...

Ar sail y wybodaeth gan yr awdurdodau a ariennir dan y Rhaglen, yn ystod 2015/16, cyflogwyd 7 yn uniongyrchol trwy ddefnyddio Rhaglen Ariannu ROWIP o gymharu â 9.5 aelod o staff yn y flwyddyn flaenorol.

Rhai o'r swyddi a gafodd eu cynnwys:

Caerdydd: Prosiectau Awyr Agored Caerdydd

Ceredigion: Cydlynnydd y Prosiect

Parc Cenedlaethol Arfordir Penfro: Swyddog Arolwg Hawliau Tramwy Cyhoeddus a Gwelliannau

Adnodd a ddefnyddir i weithredu ROWIP	Nifer y diwrnodau a dreuliwyd ar waith ROWIP
Staff Awdurdod Lleol mewnol presennol (cyfuniad o barhaol a CALI)	2145
Contractwyr	1455
Gwirfoddolwyr	657
Ymgynghorwyr	272
Adnoddau cysylltiedig â staff eraill e.e. gweinyddu	86

Yn ogystal â chyflawni gwaith wrth ddwyn ynghyd yr adroddiad gwaith achos hwn trwy'n staff ein hunain, ein hymgyngorwyr a'n contractwyr, roedd y cyfraniad y gwna gwirfoddolwyr i wella mynediad yng Nghymru yn amlwg. Ynghyd â'r enghreifftiau a gafodd eu cynnwys yn gynharach yn yr adroddiad hwn, mae rhai enghreifftiau wedi'u hamlygu dros y dudalen...

Rheoli'r rhwydwaith a'r gwirfoddolwyr...

Canolbarth a Gorllewin Cymru:

Ceredigion

Llangeitho

Cafodd 25 o fyfyrwyr Prifysgol Aberystwyth brofiad ymarferol gwerthfawr dros bedwar diwrnod. Mae dwy bont droed newydd bellach wedi'u gosod ac mae gathiau wedi disodli'r camfeydd, sy'n ei gwneud yn llwybr mwy cyfeillgar i ddefnyddwyr o bob oedran a gallu.

Mae dewis o lwybrau cerdded crwn bellach ar gael o Langeitho gan gynnwys dau lwybr crwn o ddwy a naw milltir sy'n ymgorffori'r llwybr newydd ei wella. Y gobaith yw y bydd y gwelliannau hyn yn denu rhagor o ymwelwyr i'r ardal yn ogystal â chael eu defnyddio gan y gymuned leol.



Dyffryn Aeron a Lledrod

Cynhaliwyd gwaith ar rwydwaith o lwybrau ceffyl yn Nyffryn Aeron, ac ar lwybrau ceffyl sy'n cysylltu Lledrod â Llwybr Ystwyth gyda chymorth grŵp o wirfoddolwyr o Gymdeithas Cerddwyr Llanbedr Pont Steffan..

Roedd y llwybrau ceffyl hyn eisoes o fewn cyrraedd ond maen nhw bellach wedi cael eu huwchraddio i safon well gyda chyfeirbwyntiau gwell.

Mae'r gwelliannau wedi bod o fantais i'r cymunedau gan ddarparu rhwydwaith llawer gwell o Hawliau Tramwy i farchogion, beicwyr a chrwydrwyr.

Gellir gwerthfawrogi Dyffryn Aeron hardd o sawl man ffatriol gwahanol ar ei hyd.



Diolch i'r holl Awdurdodau Lleol sydd wedi cyfrannu at roi'r adroddiad hwn at ei gilydd, darparwyd pob ffotograff gan yr awdurdod priodol.

Sylwch fod y wybodaeth a gasglwyd fan hyn wedi dod yn uniongyrchol o adroddiadau diwedd blwyddyn yr Awdurdodau Lleol ar gyfer RFP y llynedd.

Rhodddwyd yr adroddiad at ei gilydd gan Rich Dearing, yr Ymgynghorydd Adloniant a Mynediad a Susan Jackson, Swyddog Cyllid ROWIP

