



### Crynodeb

- Roedd cyfanswm y glawiad misol a dderbyniwyd ar gyfer Cymru yn ystod mis Rhagfyr yn 113% o'r Cyfartaledd Tymor Hir (CTH, 1961-90). Derbyniodd y Gogledd, y De-orllewin a De-ddwyrain Cymru 115%, 121% a 102% o'r CTH, yn y drefn honno.
- Ar ddiwedd mis Rhagfyr, roedd gwerthoedd diffyg lleithder pridd (SMD) ledled Cymru yn 0mm ar gyfer holl sgwariau MORECS. Roedd y pridd ym mhob un o'r 23 sgwâr ychydig yn wlyb na'r LTA ar gyfer mis Rhagfyr.
- Ar gyfer llif afonydd yng Nghymru, dim ond 24 allan o 30 o safleoedd dangosydd cael eu dosbarthu fel Arferol ac 2 safle wedi'u dosbarthu fel *Is nag arferac*. Ar gyfer y 4 safle sy'n weddill, fe'u dosbarthwyd uwch na'r arferol (3 Safle)ac Hynod Uchel, yn y drefn honno ar gyfer mis Rhagfyr.
- Mae storio gronfa cronnus cyffredinol ar draws y safleoedd dangosydd yn fwy na 95% ac eithrio 3 gronfeydd (Wysg, Llandegfedd a Y 5 Mawr) ar ddiwedd mis Rhagfyr a holl gronfeydd o fewn amrediadau gweithredu arferol.

### Glawiad\*

Roedd cyfanswm y glawiad misol a dderbyniwyd ar gyfer Cymru yn 113% o'r Cyfartaledd Tymor Hir ar gyfer mis Rhagfyr. Canran y glawiad a gofnodwyd mewn dalgylchoedd o'i gymharu â'r cyfartaledd tymor hir (1961-90) ar draws Cymru oedd rhwng 84% (Ynys Môn) a 130% (Castell Nedd, Port Talbot a Phen-y-bont ar Ogwr). Mae'r cyfanswm glawiad ar gyfer Cymru oedd 19.7mm yn fwy na Rhagfyr LTA. Ar gyfer y De-ddwyrain, y De-orllewin a Gogledd Cymru cyfansymiau'r glawiad oedd 115%, 121% a 102% o'r CTH, yn y drefn honno.

Map Glawiad	<a href="#">Cenedlaethol</a>			
Siartiau Glawiad	<a href="#">Cenedlaethol ac Ardaloedd</a>	<a href="#">De-ddwyrain Cymru</a>	<a href="#">Gogledd Cymru</a>	<a href="#">De-orllewin Cymru</a>

\* gan ddefnyddio data'r Ganolfan Gwybodaeth Hinsawdd Genedlaethol (*Ffynhonnell: Swyddfa Dywydd [H] Hawlfraint y Goron*)

### Diffyg/Adlenwad Gwlybanaeth Pridd

Ar ddiwedd mis Rhagfyr, roedd gwerthoedd diffyg lleithder pridd (SMD) ledled Cymru yn 0mm ar gyfer holl sgwariau MORECS. Roedd y pridd ym mhob un o'r 23 sgwâr ychydig yn wlyb na'r LTA ar gyfer mis Rhagfyr.

..

Map DGP	<a href="#">Cenedlaethol</a>
Siartiau DGP	<a href="#">Cynhariaeth â CTH</a>

Mae'r holl ddata dros dro a gellir ei ddiwygio. Nid safbwynt Cyfoeth Naturiol Cymru o reidrwydd yw'r safbwyntiau a fynegir yn y ddogfen hon. Nid yw ei swyddogion, ei weision na'i gynrychiolwyr yn gyfrifol am unrhyw golled neu ddifrod a ddaw yn sgil dadansoddi neu ddefnyddio'r wybodaeth hon, na dibyniaeth ar safbwyntiau yn y ddogfen.

## Llif Afonydd

llif afonydd yn rhwng *Tra isel* i *Hynod Uchel* ar gyfer yr holl safleoedd dangosydd ar draws Cymru. 24 allan o 30 o safleoedd dangosydd (a oedd data llif ar gael) eu dosbarthu fel *Arferol*. 2 eu dosbarthu fel *Tra isel*. Ar gyfer y 4 safle sy'n weddill, fe'u dosbarthwyd yn uwch na'r arferol (3 safle) ac Hynod Uchel, yn y drefn honno ar gyfer mis Rhagfyr.

**Y De Ddwyrain:** Roedd llif yn yr ardal yn amrywio o 57% (Afon Luggwy ym Butts Bridge) i 106% (Afon Wysg ym Cored Trostre) o Werthoedd CTH Rhagfyr.

**Y De Orllewin:** Roedd llif yr afon yn yr ardal hon yn amrywio o 73% (Afon Nedd ym Rhesolfen) i 124% (Afon Tywi ym Capel Dewi) o Werthoedd CTH Rhagfyr.

**Y Gogledd:** Roedd llif yn yr ardal yn amrywio o 86% (Afon Gelyn ym Cynefail a Afon Dyfrdwy ym Manley Hall) i 135% (Afon Chwiler ym Bodfari) o Werthoedd CTH Rhagfyr.

Map Llif Afonydd

[Cenedlaethol](#)

Tabl Llif Afonydd

[% o CTH a chymharu â'r flwyddyn flaenorol](#)

Siartiau Llif Afonydd

[De-ddwyrain Cymru](#)

[Gogledd Cymru](#)

[De-orllewin Cymru](#)

## Lefelau Dŵr Daear

lefelau dŵr daear ar gyfer mis Rhagfyr ym mhob safle dangosydd ( 9 safle ) eu dosbarthu rhwng *Isel eithriadol* (Eastwick) ac *Uwch na'r arferol Arferol* (Dodleston and Pant y Lladron). 2 safle wedi'u dosbarthu fel *Is nag arfer* (Greenfield Garage a Handley). 4 safle wedi'u dosbarthu fel *Arferol* (Pont y Cambwll, Broxton, Fernbank a Llanfair).

Map Dŵr Daear

[Cenedlaethol](#)

Siartiau Dŵr Daear

[De-ddwyrain Cymru](#)

[Gogledd Cymru](#)

[De-orllewin Cymru](#)

## Cynnwys Cronfeydd

Ar ddiwedd mis Rhagfyr y rhan fwyaf o'r cronfeydd dangosydd (14 allan o 18) yn fwy na 95% yn llawn ac mae'r ddau cronfeydd sy'n weddill (Wysg, Llandegfedd a Y 5 Mawr) yn 85%, 77% a 89% yn llawn. Mae pob un ohonynt mewn ystod arferol ar gyfer yr adeg o'r flwyddyn.

Siartiau Cronfeydd

[De-ddwyrain Cymru](#)

[Gogledd Cymru](#)

[De-orllewin Cymru](#)

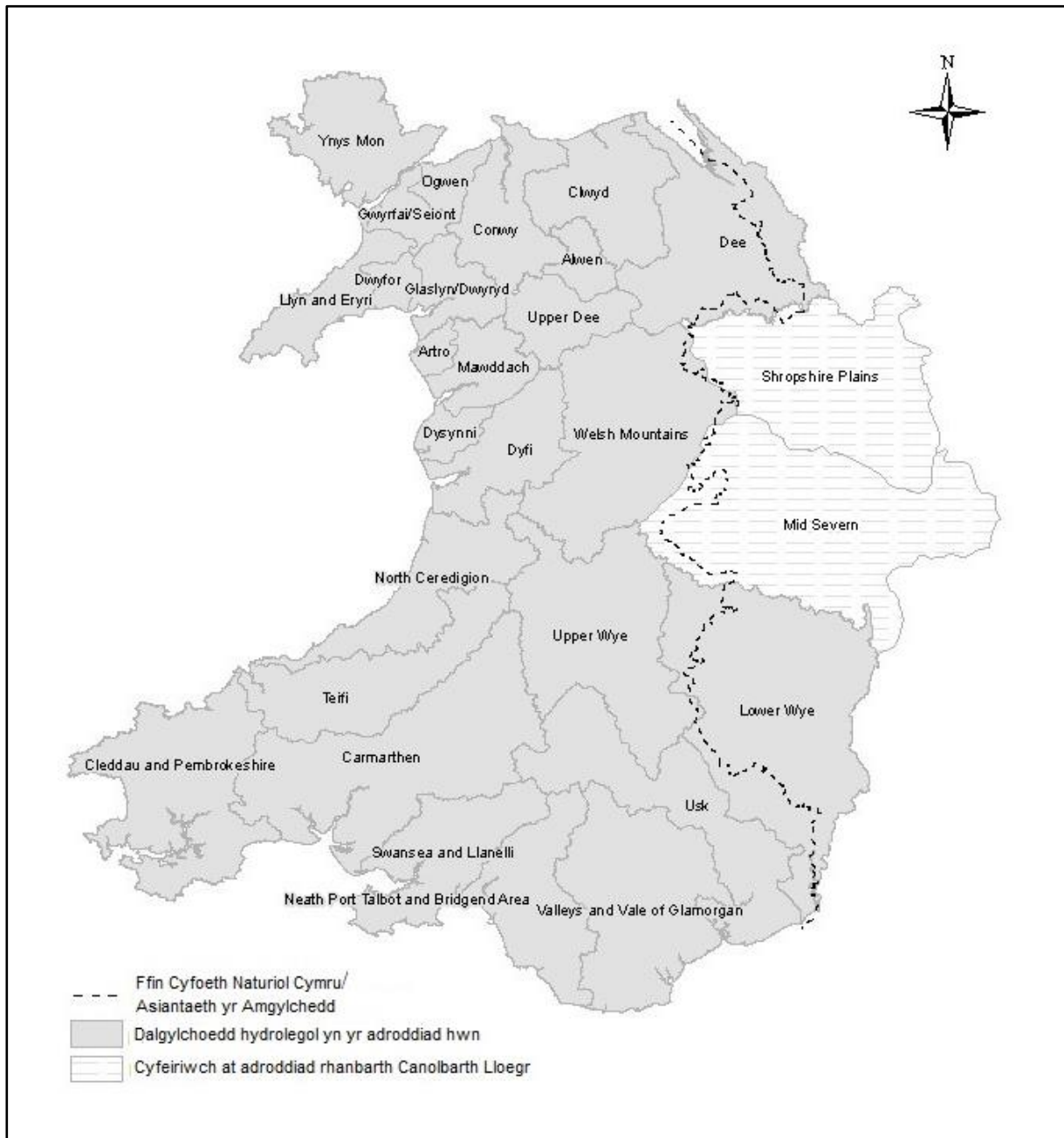
Mae'r holl wybodaeth ynghylch Adroddiadau Sefyllfa Ddŵr yn ddarpariaethol, wedi'i seilio ar ddarlleniadau man-a-lle, ac yn agored i'w newid.

Awdur: Zhong Zhang Ffôn: 03000 654521

Mae'r holl ddata dros dro a gellir ei ddiwygio.

Nid safbwynt Cyfoeth Naturiol Cymru o reidrwydd yw'r safbwyntiau a fynegir yn y ddogfen hon. Nid yw ei swyddogion, ei weision na'i gynrychiolwyr yn gyfrifol am unrhyw golled neu ddirod a ddaw yn sgil dadansoddi neu ddefnyddio'r wybodaeth hon, na dibyniaeth ar safbwyntiau yn y ddogfen.

## Cyfoeth Naturiol Cymru



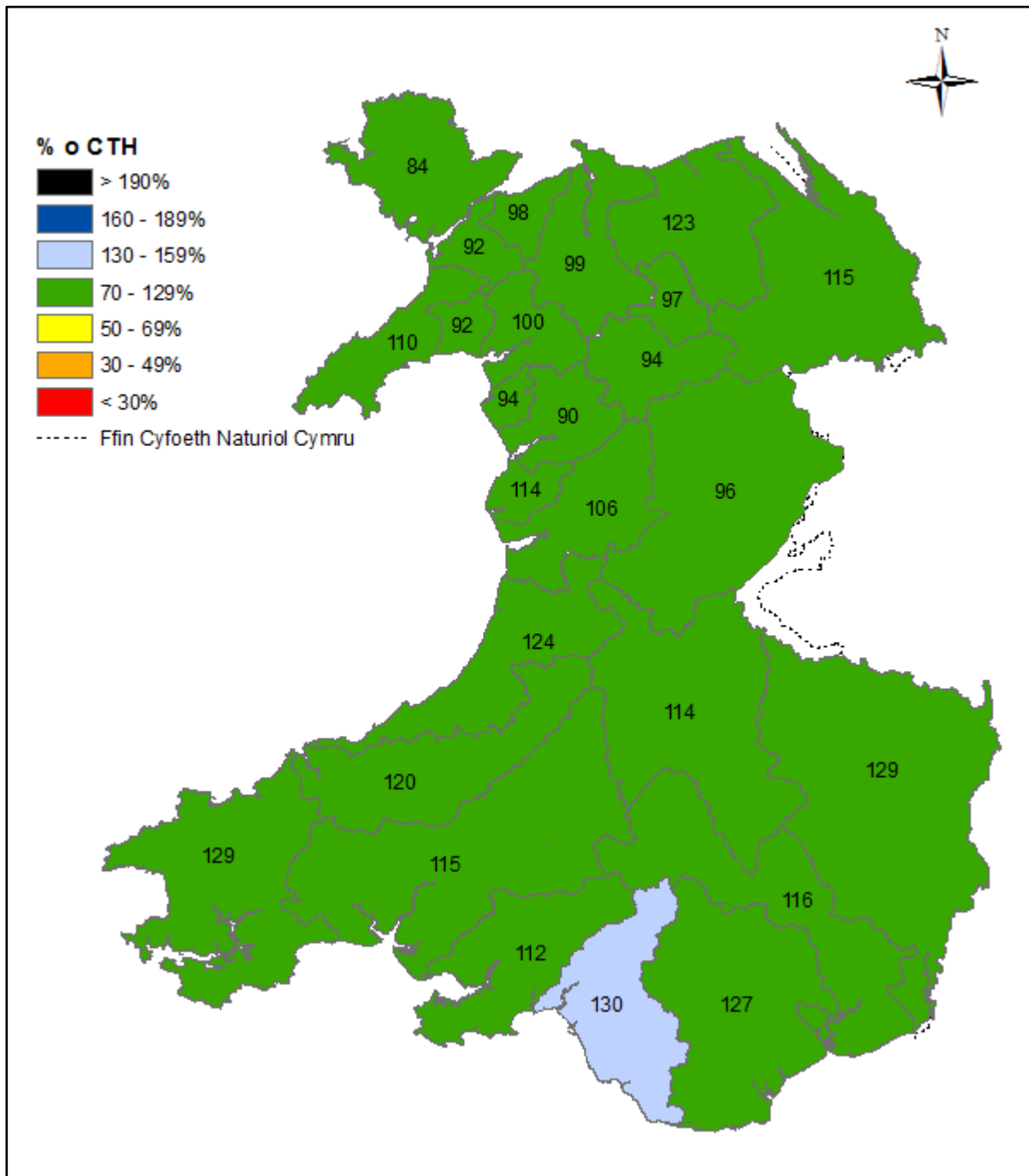
**Figur 1: Mae Adroddiad Sefyllfa Ddŵr Cyfoeth Naturiol Cymru'n cynnwys safleoedd yn y dalgylchoedd a ddangosir. Mae rhannau o Wastatiroedd Swyddog Amgylchedd Amwythig a Dalgylch Hafren Ganol yn Cymru. Am wybodaeth lawn ynghylch y dalgylchoedd hyn, gweler Adroddiad Sefyllfa Canolbarth Lloegr.**

**Ar gyfer ardaloedd sy'n ffinio â Chyfoeth Naturiol Cymru, gweler adroddiadau Canolbarth Lloegr a Gogledd-orllewin Lloegr Asiantaeth yr Amgylchedd:**

[Asiantaeth yr Amgylchedd – adroddiad sefyllfa ddŵr Canolbarth, Lloegr](#)  
[Asiantaeth yr Amgylchedd – adroddiad sefyllfa ddŵr Gogledd-orllewin, Lloegr](#)

Mae'r holl ddata dros dro a gellir ei ddiwygio.  
Nid safbwynt Cyfoeth Naturiol Cymru o reidrwydd yw'r safbwyntiau a fynegir yn y ddogfen hon. Nid yw ei swyddogion, ei weision na'i gynrychiolwyr yn gyfrifol am unrhyw golled neu ddifrod a ddaw yn sgil dadansoddi neu ddefnyddio'r wybodaeth hon, na dibyniaeth ar safbwyntiau yn y ddogfen.

## Glawiad

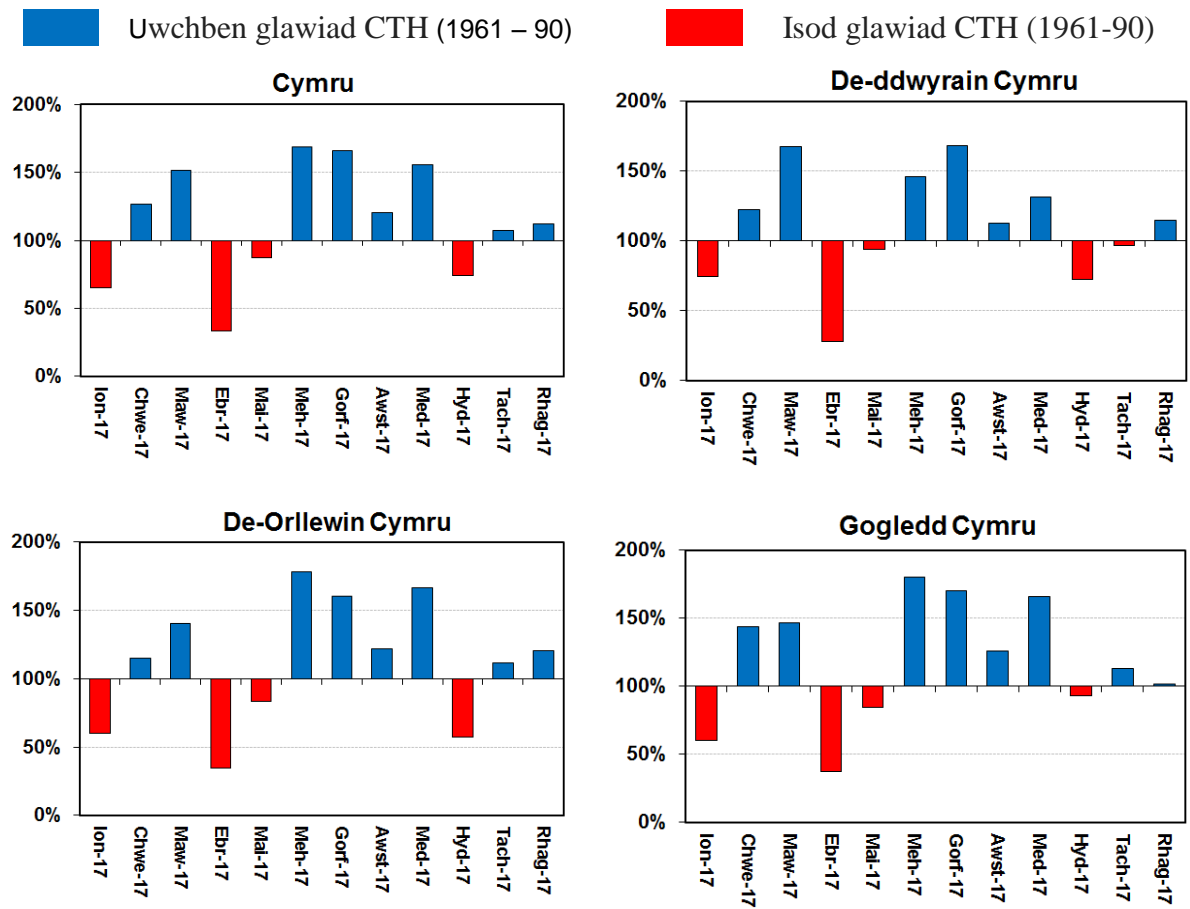


**Ffigwr 2: Cyfanswm, ar gyfartaledd dalgylchoedd, y glaw a ddisgynnodd fis Rhagfyr fel canran o'r cyfartaledd tymor hir Rhagfyr 1961 - 90 yn nalgylchoedd Cyfoeth Naturiol Cymru gan ddefnyddio data NCIC (National Climate Information Centre [Canolfan Wybodaeth ar Hinsawdd Cenedlaethol]) (Ffynhonnell: Swyddfa Dywydd © Hawlfraint y Goron).**

Mae'r holl ddata dros dro a gellir ei ddiwygio. Nid safbwynt Cyfoeth Naturiol Cymru o reidrwydd yw'r safbwyntiau a fynegir yn y ddogfen hon. Nid yw ei swyddogion, ei weision na'i gynrychiolwyr yn gyfrifol am unrhyw golled neu ddifrod a ddaw yn sgil dadansoddi neu ddefnyddio'r wybodaeth hon, na dibyniaeth ar safbwyntiau yn y ddogfen.

## Siartiau Glawiad

Ffigur 3: Siartiau Glawiad: Rhanbarth ac Ardaloedd

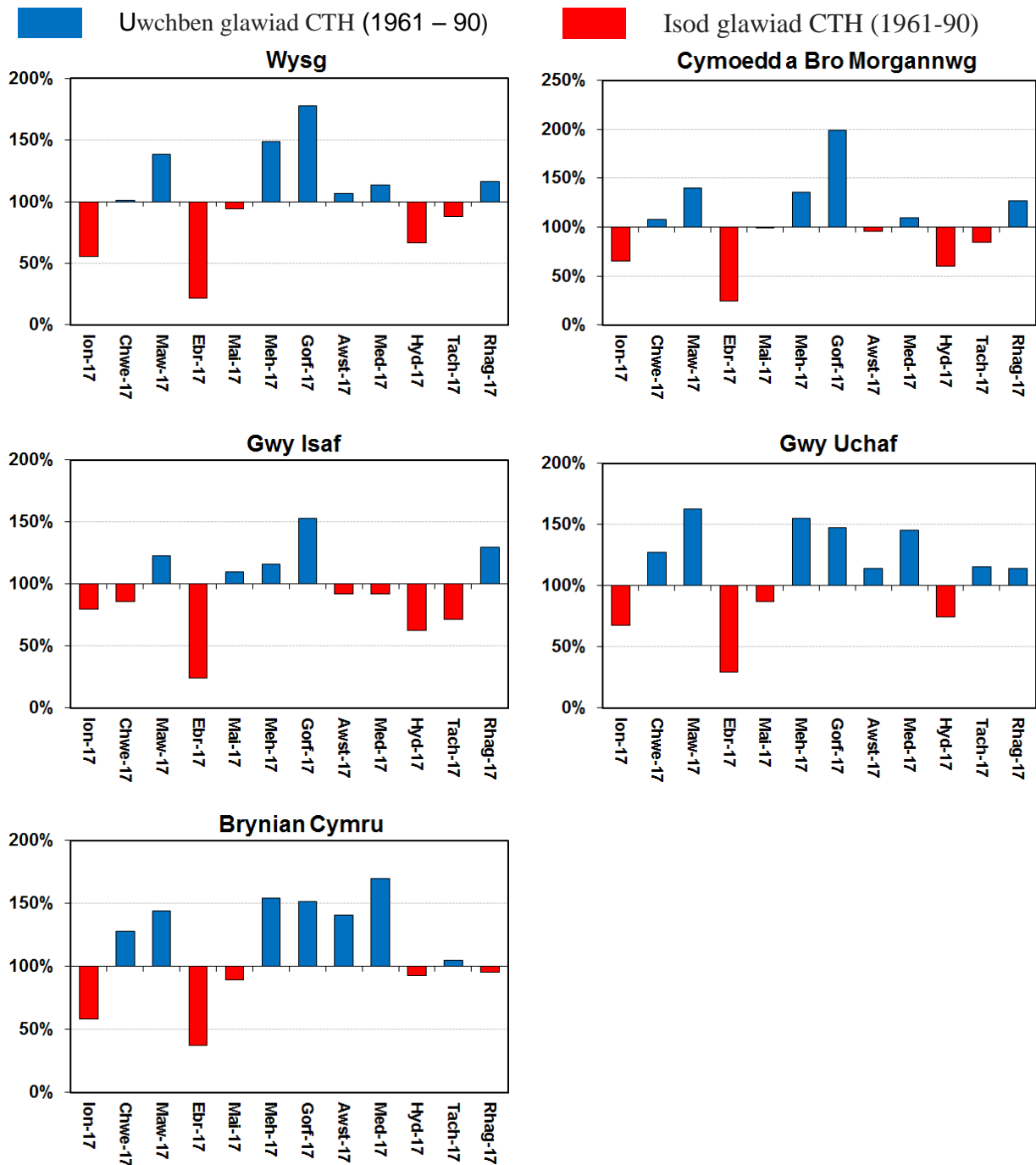


Cymhariaeth o gyfanswm misol y glawiad â'r cyfartaledd tymor hir 1961 – 90 yn cael ei fynegi fel canran ar gyfer Cyfoeth Naturiol Cymru ac ar gyfer Ardaloedd, gan ddefnyddio data NCIC (Canolfan Wybodaeth ar Hinsawdd Cenedlaethol) (Ffynhonnell: Swyddfa Dywydd © Hawlfraint y Goron).

Mae'r holl ddata dros dro a gellir ei ddiwygio.

Nid safbwynt Cyfoeth Naturiol Cymru o reidrwydd yw'r safbwyntiau a fynegir yn y ddogfen hon. Nid yw ei swyddogion, ei weision na'i gynrychiolwyr yn gyfrifol am unrhyw golled neu ddirywiad a ddaw yn sgil dadansoddi neu ddefnyddio'r wybodaeth hon, na dibyniaeth ar safbwyntiau yn y ddogfen.

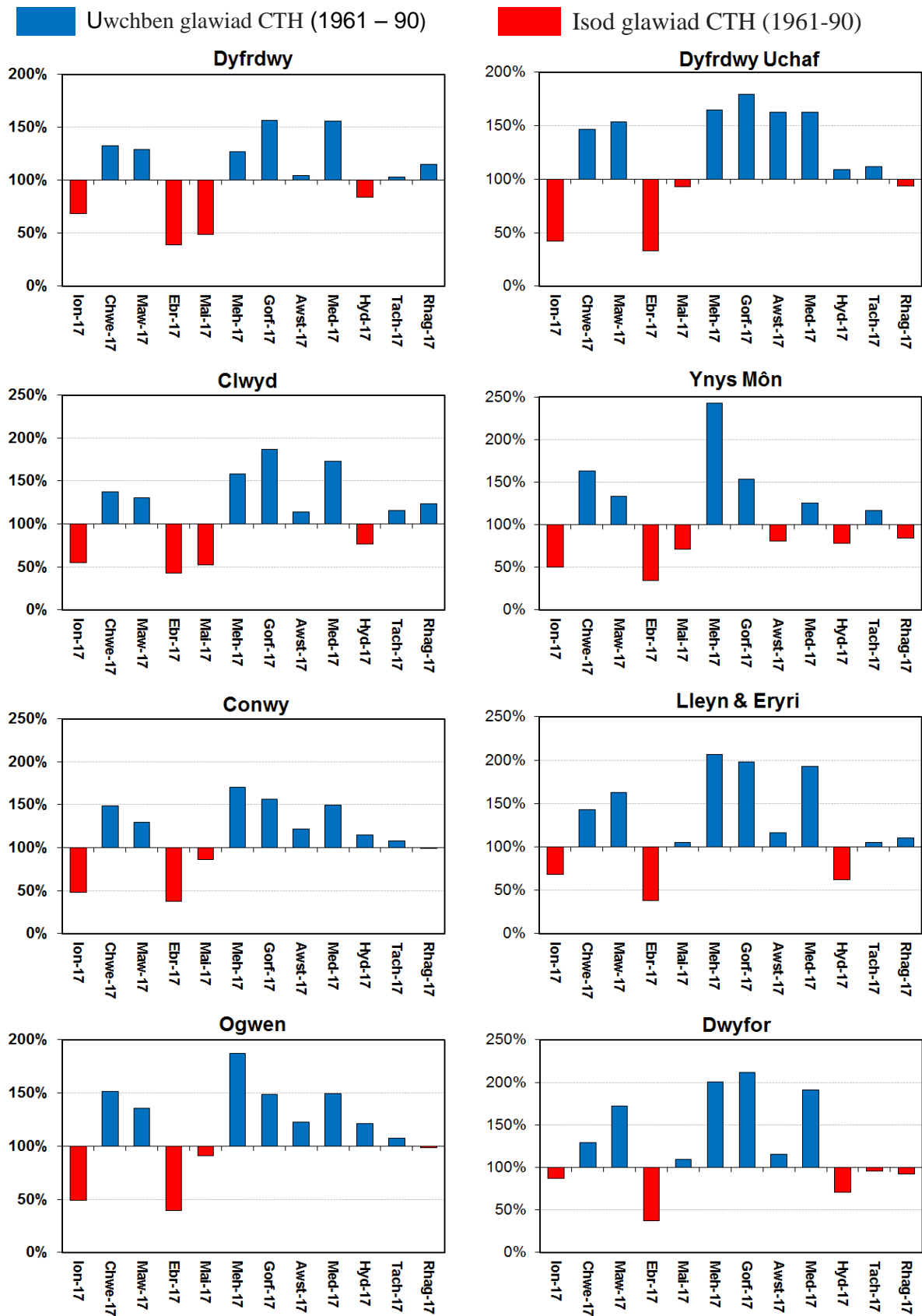
**Ffigur 4: Siartiau Glawiad: De-ddwynrain Cymru**



Cyfansymiau glawiad misol o'u cymharu â chyfartaledd tymor hir 1961-90 De-ddwyrain Cymru, gan ddefnyddio data'r Ganolfan Gwybodaeth Hinsawdd Genedlaethol (*Ffynhonnell: Swyddfa Dywydd [H] Hawlfraint y Goron*)

Mae'r holl ddata dros dro a gellir ei ddiwygio. Nid safbwynt Cyfoeth Naturiol Cymru o reidrwydd yw'r safbwyntiau a fynegir yn y ddogfen hon. Nid yw ei swyddogion, ei weision na'i gynrychiolwyr yn gyfrifol am unrhyw golled neu ddirod a ddaw yn sgil dadansoddi neu ddefnyddio'r wybodaeth hon, na dibyniaeth ar safbwyntiau yn y ddogfen.

**Ffigur 5: Siartiau Glawiad: Gogledd Cymru**



Cyfansymiau glawiad misol o'u cymharu â chyfartaledd tymor hir 1961-90 Gogledd Cymru, gan ddefnyddio data'r Ganolfan Gwybodaeth Hinsawdd Genedlaethol (*Ffynhonnell: Swyddfa Dywydd [H] Hawlfraint y Goron*)

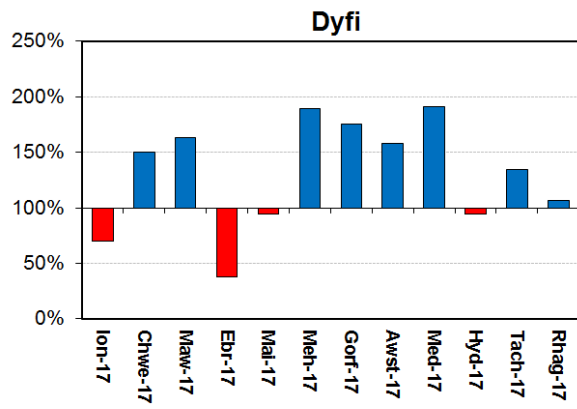
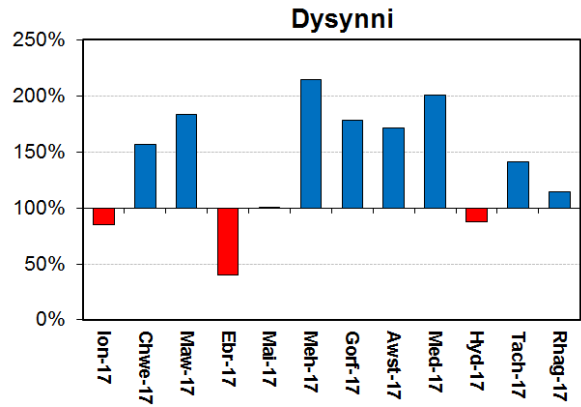
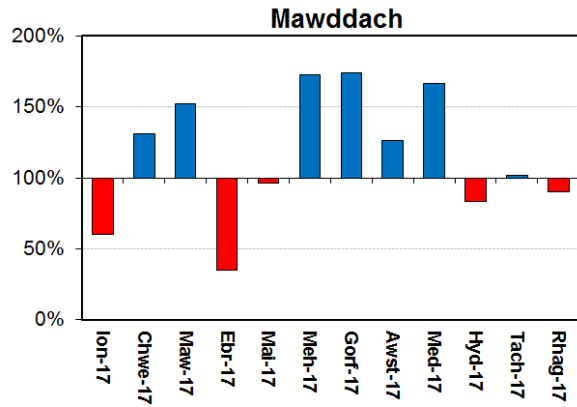
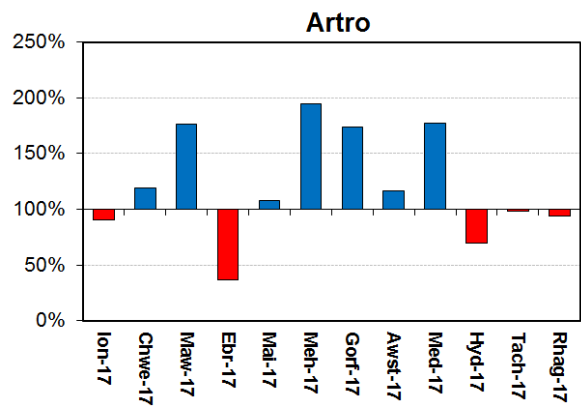
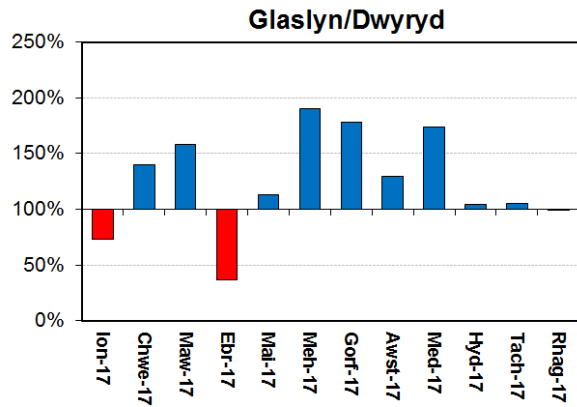
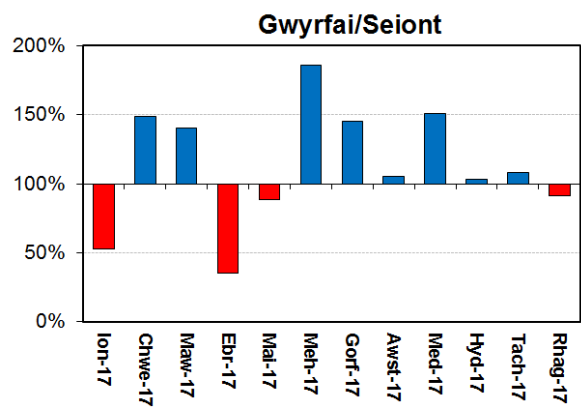
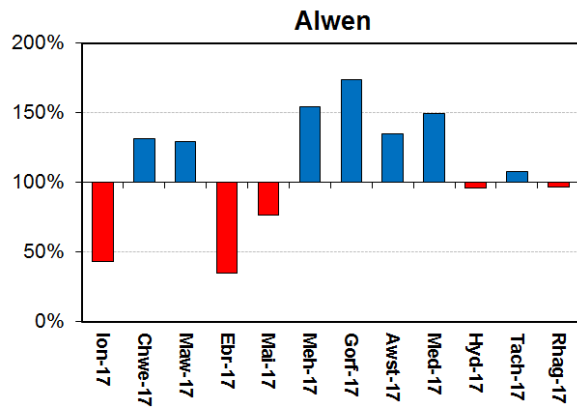
Mae'r holl ddata dros dro a gellir ei ddiwygio.

Nid safbwynt Cyfoeth Naturiol Cymru o reidrwydd yw'r safbwyntiau a fynegir yn y ddogfen hon. Nid yw ei swyddogion, ei weision na'i gynrychiolwyr yn gyfrifol am unrhyw golled neu ddirod a ddaw yn sgil dadansoddi neu ddefnyddio'r wybodaeth hon, na dibyniaeth ar safbwyntiau yn y ddogfen.

Dychwelyd at y Grnoded

Uwchben glawiad CTH (1961 – 90)

Isod glawiad CTH (1961-90)

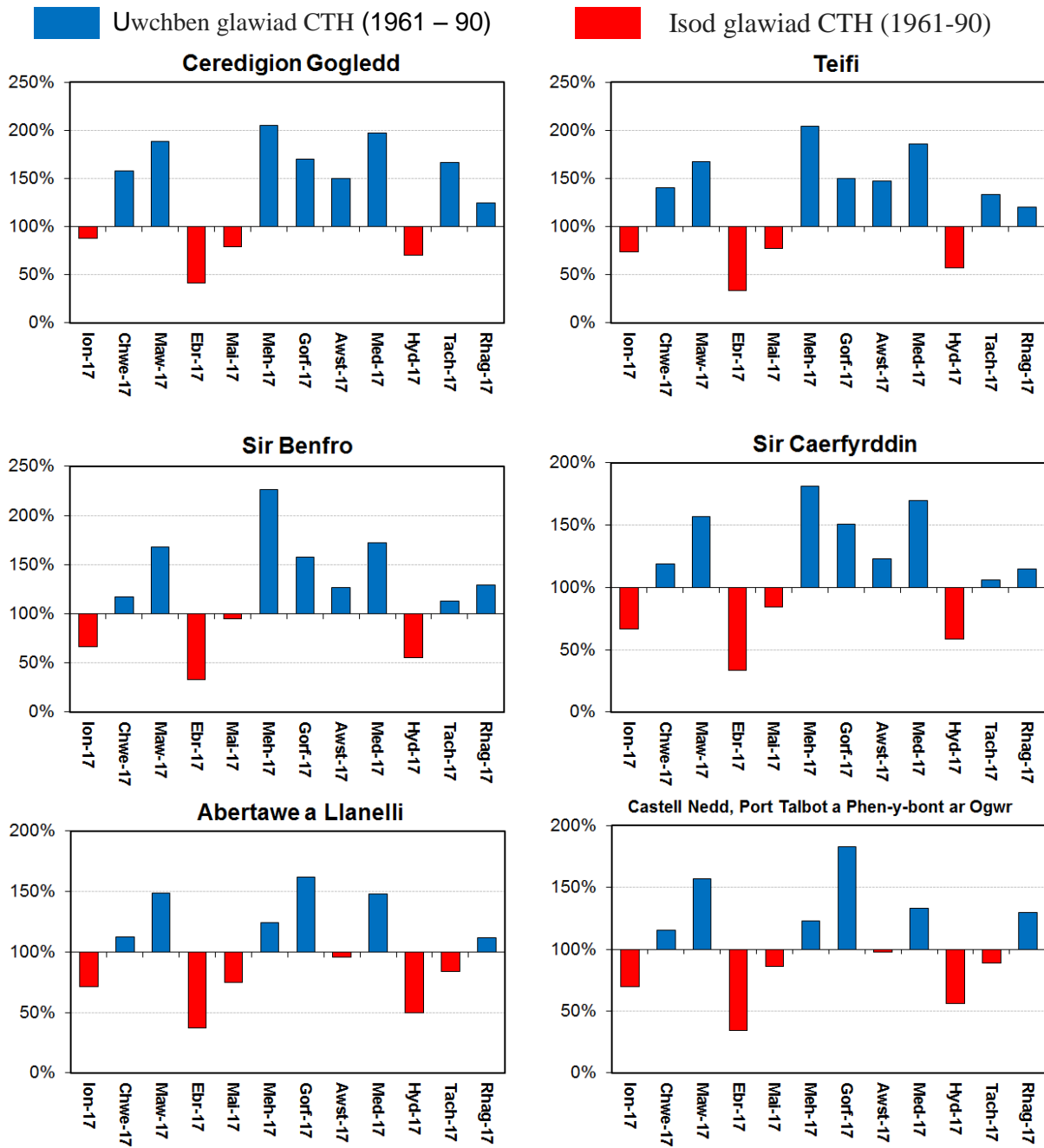


Cyfansymiau glawiad misol o'u cymharu â chyfartaledd tymor hir 1961-90 Gogledd Cymru, gan ddefnyddio data'r Ganolfan Gwybodaeth Hinsawdd Genedlaethol (Ffynhonnell: Swyddfa Dywydd [H] Hawlfraint y Goron)

Mae'r holl ddata dros dro a gellir ei ddiwygio. Nid safbwynt Cyfoeth Naturiol Cymru o reidrwydd yw'r safbwyntiau a fynegir yn y ddogfen hon. Nid yw ei swyddogion, ei weision na'i gynrychiolwyr yn gyfrifol am unrhyw golled neu ddirod a ddaw yn sgil dadansoddi neu ddefnyddio'r wybodaeth hon, na dibyniaeth ar safbwyntiau yn y ddogfen.



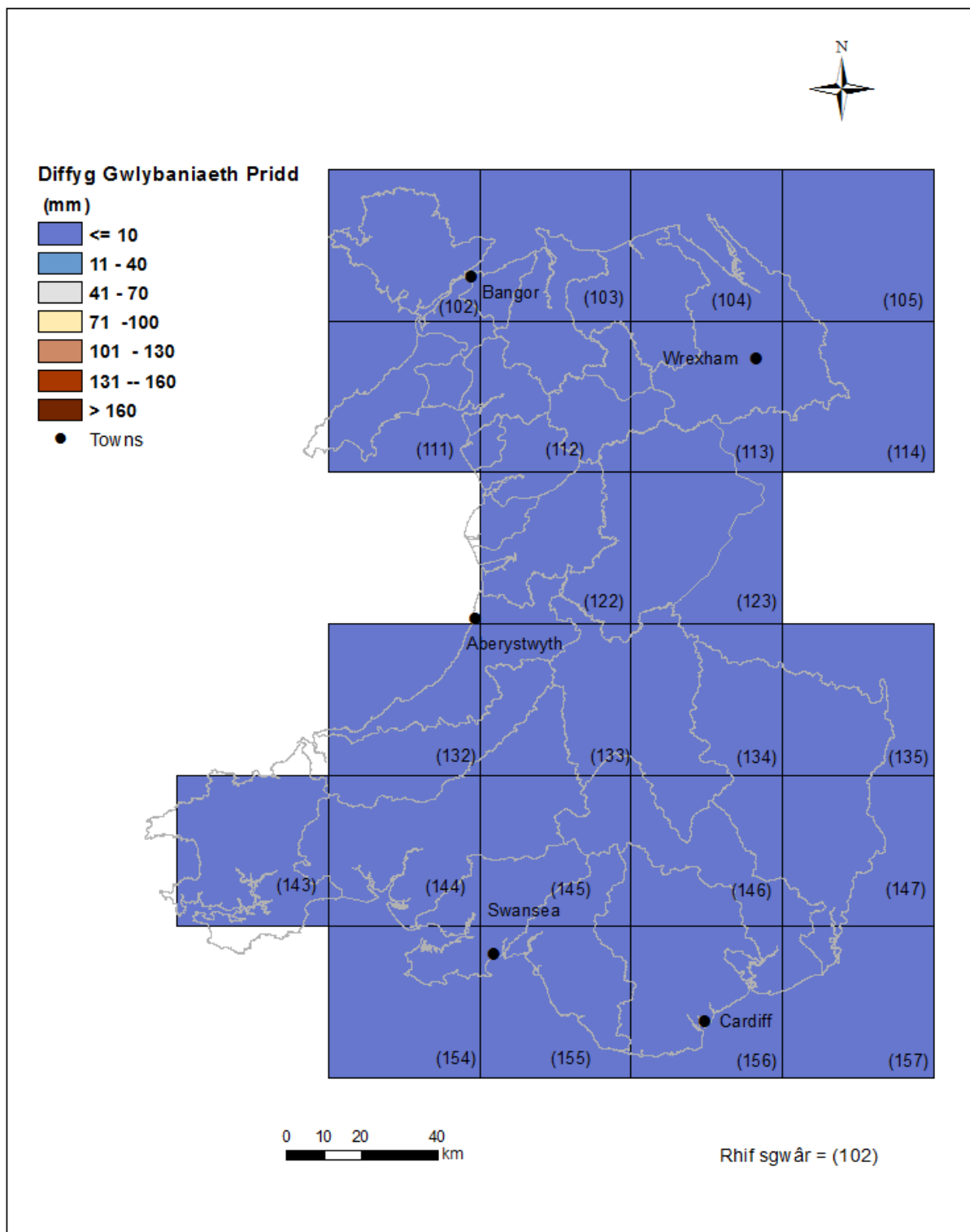
**Ffigur 6: Siartiau Glawiad: De-orllewin Cymru**



Cyfansymiau glawiad misol o'u cymharu â chyfartaledd tymor hir 1961-90 De-orllewin Cymru, gan ddefnyddio data'r Ganolfan Gwybodaeth Hinsawdd Genedlaethol (*Ffynhonnell: Swyddfa Dywydd [H] Hawlfraint y Goron*)

Mae'r holl ddata dros dro a gellir ei ddiwygio. Nid safbwynt Cyfoeth Naturiol Cymru o reidrwydd yw'r safbwyntiau a fynegir yn y ddogfen hon. Nid yw ei swyddogion, ei weision na'i gynrychiolwyr yn gyfrifol am unrhyw golled neu ddirifod a ddaw yn sgil dadansoddi neu ddefnyddio'r wybodaeth hon, na dibyniaeth ar safbwyntiau yn y ddogfen.

## Diffyg Gwlybanaeth Pridd (DGP)



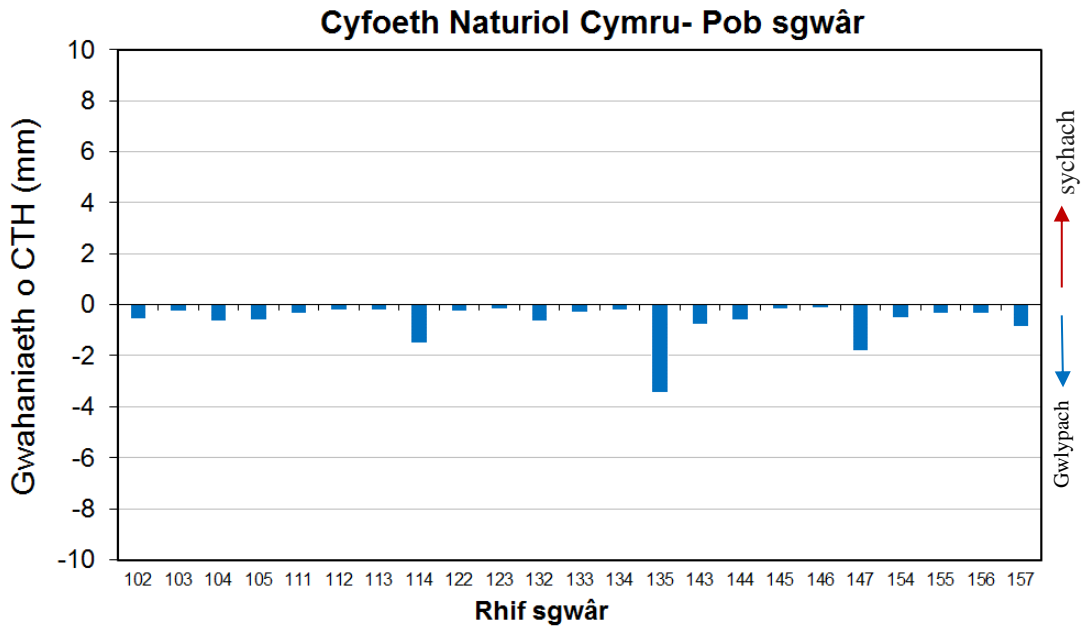
**Figur 7: Diffygion gwlybanaeth pridd (mm) MORECS parthed defydd tir gwirioneddol ar gyfer Cyfoeth Naturiol Cymru (Ffynhonnell: Swyddfa Dywydd [H] Hawlfraint y Goron)**

Mae'r holl ddata dros dro a gellir ei ddiwygio. Nid safbwynt Cyfoeth Naturiol Cymru o reidrwydd yw'r safbwyntiau a fynegir yn y ddogfen hon. Nid yw ei swyddogion, ei weision na'i gynrychiolwyr yn gyfrifol am unrhyw golled neu ddirifod a ddaw yn sgil dadansoddi neu ddefnyddio'r wybodaeth hon, na dibyniaeth ar safbwyntiau yn y ddogfen.

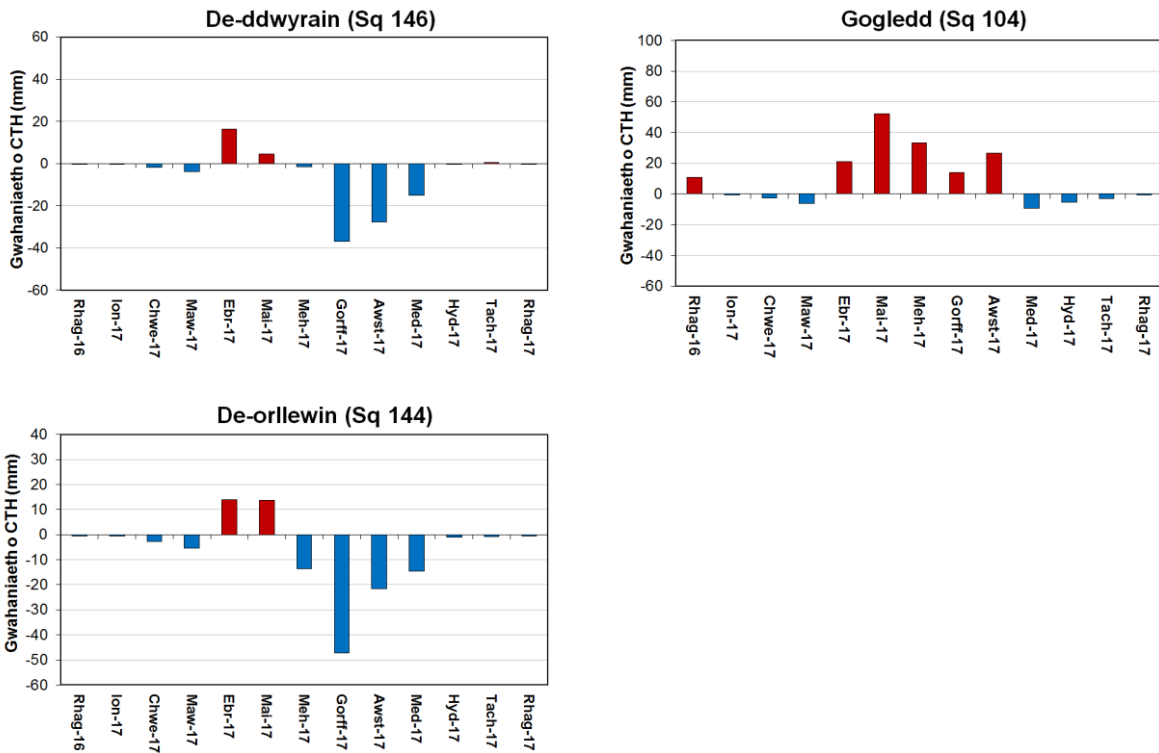
Dychwelyd at y Grnodeb

Uwchben DGP CTH (Sychu)

Isod DGP CTH (Gwlypach)



**Ffigwr 8:** Gwahaniaeth (mm) yn y diffyg lleithder pridd ddiwedd mis Rhagfyr MORECS a'r cyfartaledd misol tymor hir 1961 – 90 o ran defnydd tir gwirioneddol sgwariau Cyfoeth Naturiol Cymru ( Ffynhonell: *Swyddfa Dywydd* © *Hawlfraint y Goron*).

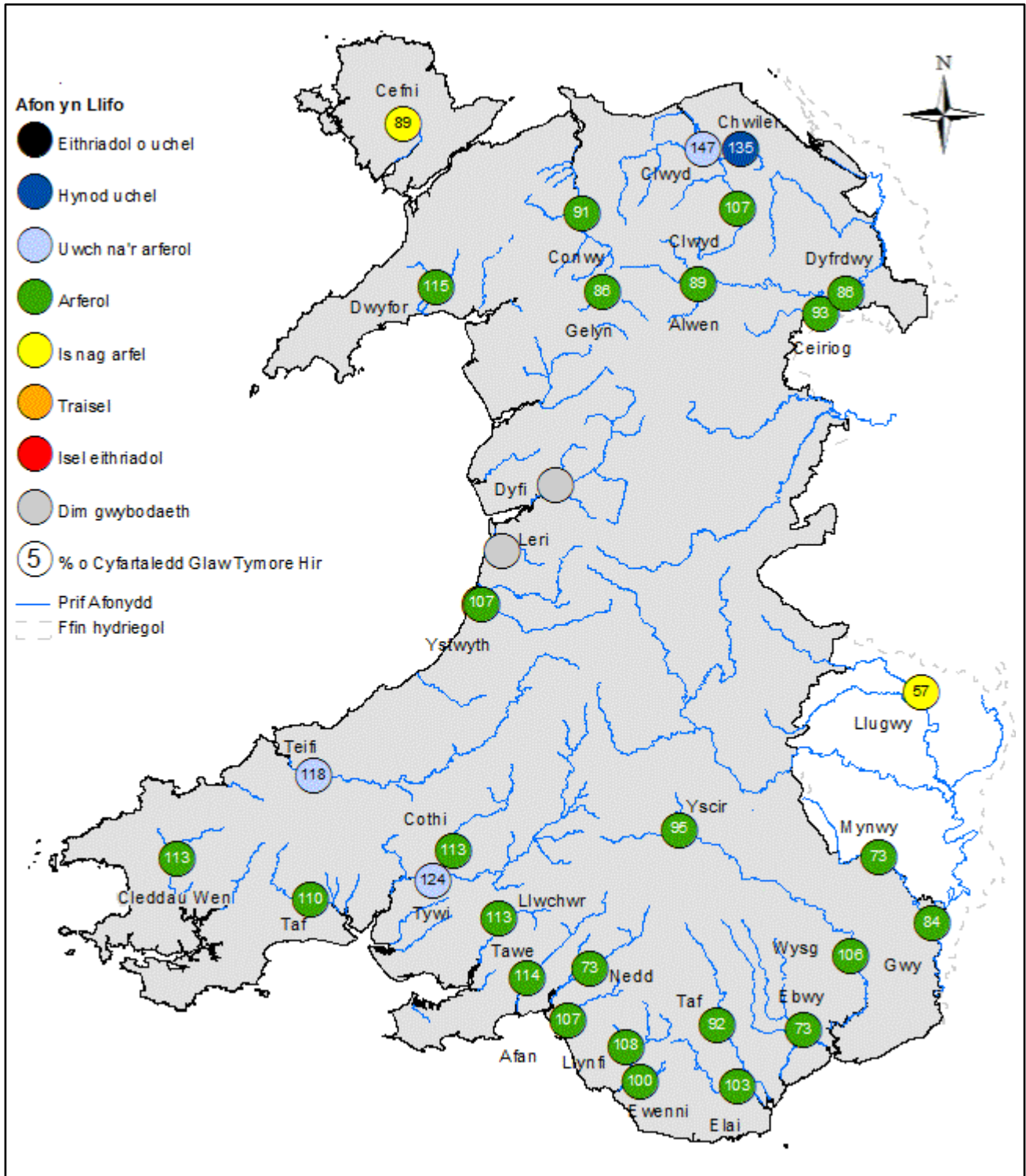


**Ffigwr 9:** Gwahaniaeth (mm) yn y diffyg lleithder pridd diwedd mis MORECS a'r cyfartaledd misol tymor hir 1961 – 90 ar gyfer defnydd tir gwirioneddol y De-ddwyrain, y Gogledd a'r De-orllewin ( Ffynhonell: *Swyddfa Dywydd* © *Hawlfraint y Goron*). (Noder: does dim Cyfartaledd Tymor Hir ar gael ar gyfer Cyfoeth Naturiol Cymru)

Mae'r holl ddata dros dro a gellir ei ddiwygio.

Nid safbwynt Cyfoeth Naturiol Cymru o reidrwydd yw'r safbwyntiau a fynegir yn y ddogfen hon. Nid yw ei swyddogion, ei weision na'i gynrychiolwyr yn gyfrifol am unrhyw golled neu ddirod a ddaw yn sgil dadansoddi neu ddefnyddio'r wybodaeth hon, na dibyniaeth ar safbwyntiau yn y ddogfen.

## Llif Afonydd



**Ffigur 10: Cyfartaledd misol llif afonydd ar gyfer Rhagfyr, wedi'i ddsbarthu'n berthynol i ddadansoddiad o gyfartaleddau misol Rhagfyr hanesyddol (Ffynhonnell: Cyfoeth Naturiol Cymru).**

Mae'r holl ddata dros dro a gellir ei ddiwygio. Nid safbwynt Cyfoeth Naturiol Cymru o reidrwydd yw'r safbwyntiau a fynegir yn y ddogfen hon. Nid yw ei swyddogion, ei weision na'i gynrychiolwyr yn gyfrifol am unrhyw golled neu ddirod a ddaw yn sgil dadansoddi neu ddefnyddio'r wybodaeth hon, na dibyniaeth ar safbwyntiau yn y ddogfen.

Dychwelyd at y Grnodb

ENW'R SAFLE	AFON	Rhagfyr 2017			Rhagfyr 2016		Rhagfyr CTH		
		Dosbarth	% o CTH	Llif (m3/e)	% o CTH	Llif (m3/e)	CTH	Isafswm misol	Uchafswm misol
<b>Safleoedd Llif Afonydd: Ardal y De-ddwyrain</b>									
Butts Bridge	Llugwy	Is nag arfer	57%	5.89	22%	2.28	10.25	2.96	27.40
Grosmont	Monnow	Arferol	73%	8.12	33%	3.68	11.12	1.45	31.00
Pont ar Yscir	Yscir	Arferol	95%	3.470	33%	1.20	3.65	1.05	6.77
Pontypridd	Taf	Arferol	92%	33.10	36%	12.90	35.94	8.79	77.50
Redbrook	Gwy	Arferol	84%	113.00	34%	45.50	134.57	36.50	305.00
Rhiwderyn	Ebwy	Arferol	73%	9.28	37%	4.72	12.93	3.34	29.40
Sain Ffagan	Elái	Arferol	103%	8.24	41%	3.29	7.98	2.76	15.70
Cored Trostre	Wysg	Arferol	106%	30.50	60%	17.20	28.68	14.11	94.50
<b>Safleoedd Llif Afonydd: Ardal y Gogledd</b>									
Bodfari	Chwiler	Hynod Uchel	135%	1.47	58%	0.63	1.09	0.34	2.25
Bodffordd	Cefni	Is nag arfer	89%	0.78	57%	0.50	0.88	0.27	1.38
Cored Bryncynallt	Ceiriog	Arferol	93%	5.18	32%	1.77	5.57	1.45	14.50
Cwmlanerch	Conwy	Arferol	91%	29.20	55%	17.70	32.11	7.58	66.80
Cynefail	Gelyn	Arferol	86%	1.01	49%	0.57	1.17	0.36	2.33
Dol y Bont	Leri						2.60	1.11	4.39
Dwryd	Alwen	Arferol	89%	8.38	42%	3.92	9.37	2.93	19.40
Pont ar Ddyfi	Dyfi						41.16	7.50	88.30
Garndolbenmaen	Dwyfor	Arferol	115%	4.65	63%	2.54	4.05	1.47	6.61
Manley Hall	Dyfrdwy	Arferol	86%	46.10	37%	20.10	53.66	18.30	105.00
Pont y Cambwll	Clwyd	uwch na'r arferol	147%	17.90	35%	4.33	12.20	3.83	25.40
Cored Rhuthun	Clwyd	Arferol	107%	3.25	32%	0.98	3.05	0.73	6.15
<b>Safleoedd Llif Afonydd: Ardal y De-orllewin</b>									
Capel Dewi	Tywi	uwch na'r arferol	124%	88.00	42%	30.10	70.92	18.60	137.00
Clog y Frân	Taf	Arferol	110%	15.40	54%	7.53	14.06	3.90	25.50
Coetre-hen	Llynfi	Arferol	108%	3.90	40%	1.44	3.60	0.98	6.71
Melin Mynachdy	Cothi	Arferol	113%	23.40	54%	11.30	20.76	6.03	41.80
Glanteifi	Teifi	uwch na'r arferol	118%	64.30	50%	27.30	54.57	16.70	105.00
Keepers Lodge	Eweni	Arferol	100%	3.01	40%	1.19	3.01	1.15	5.99
Marcroft	Afan	Arferol	107%	8.53	45%	3.54	7.94	1.92	13.50
Pont Llolwyn	Ystwyth	Arferol	107%	11.90	34%	3.74	11.07	2.22	22.60
Treffgarne *	Western Cleddau	Arferol	113%	7.620	70%	4.69	6.73	2.25	11.51
Rhesolfen	Nedd	Arferol	73%	11.80	38%	6.15	16.20	2.90	30.40
Tir-y-dail	Llwchwr	Arferol	113%	3.99	60%	2.14	3.54	1.20	6.41
Ynystanglws	Tawe	Arferol	114%	22.20	49%	9.59	19.40	3.93	43.70

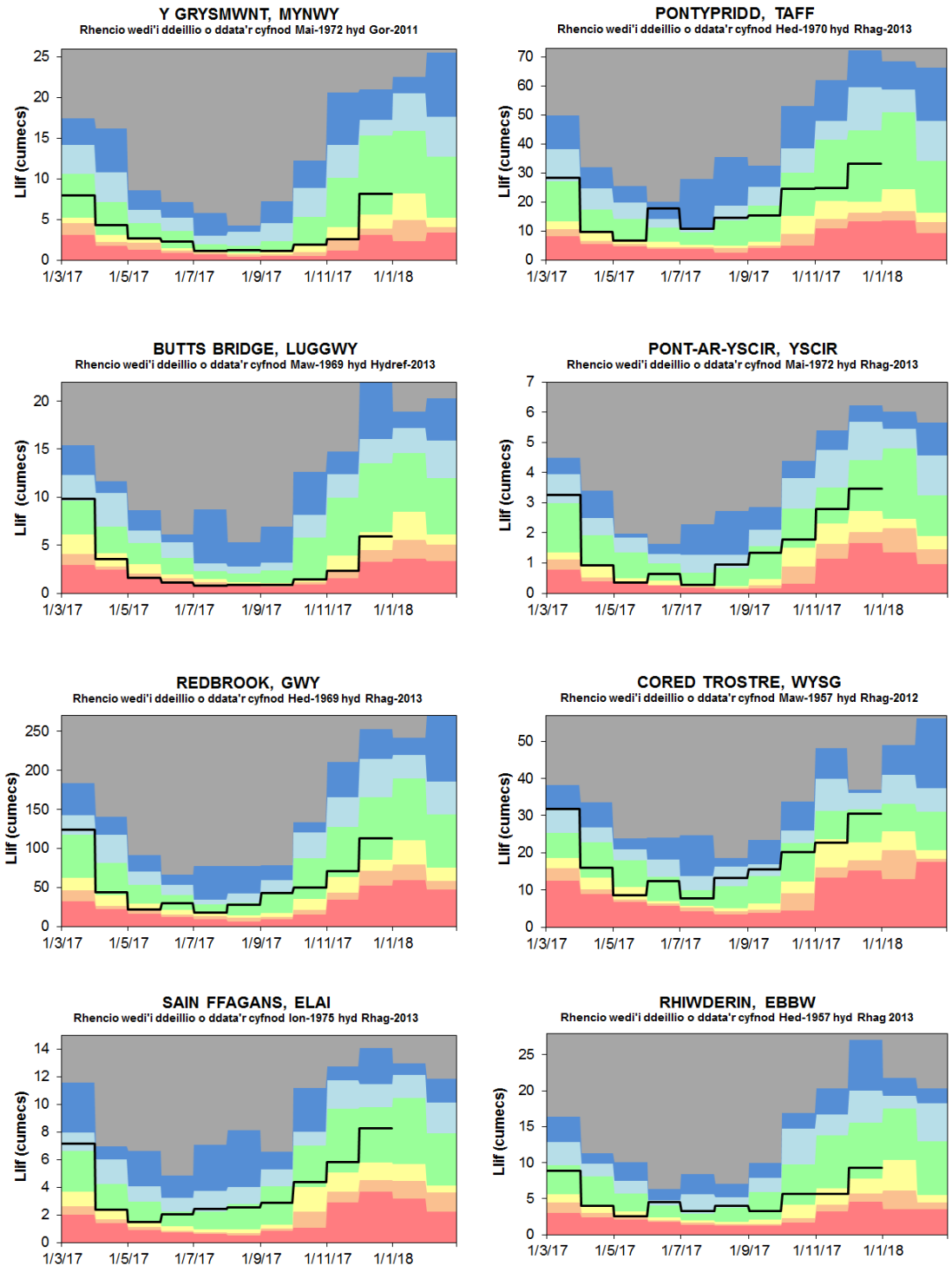
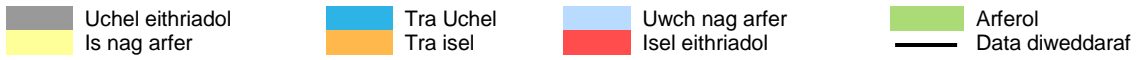
**Ffigur 11: Cyfartaledd misol llif afonydd ar gyfer Rhagfyr, gyda chymhariaeth â'r flwyddyn flaenorol wedi'i mynegi'n ganran o gyfartaledd tymor hir Rhagfyr, a'i ddsbarthu'n berthynol i ddadansoddiad o gyfartaleddau misol Rhagfyr hanesyddol (Ffynhonnell: Cyfoeth Naturiol Cymru).** (\* Ar gyfer gorsaf Trefgarn y Cytundebau Tymor Hir yn deillio gan ddefnyddio llif hanesyddol graddedig ( 1965-2003 ) o'r orsaf i lawr yr afon ym Melin Prendergast

Mae'r holl ddata dros dro a gellir ei ddiwygio.

Nid safbwynt Cyfoeth Naturiol Cymru o reidrwydd yw'r safbwyntiau a fynegir yn y ddogfen hon. Nid yw ei swyddogion, ei weision na'i gynrychiolwyr yn gyfrifol am unrhyw golled neu ddirod a ddaw yn sgil dadansoddi neu ddefnyddio'r wybodaeth hon, na dibyniaeth ar safbwyntiau yn y ddogfen.

# Siartiau Llif Afonydd

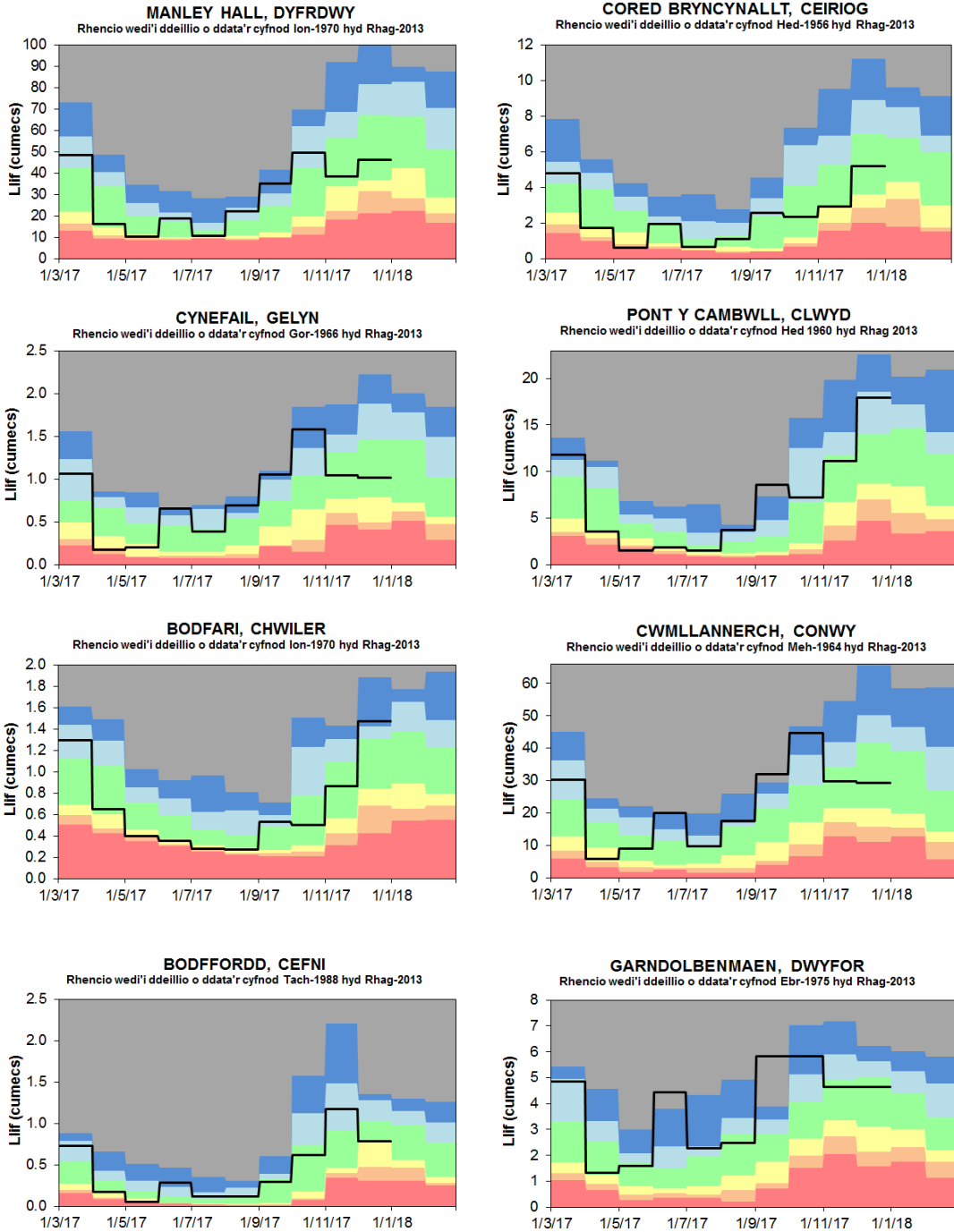
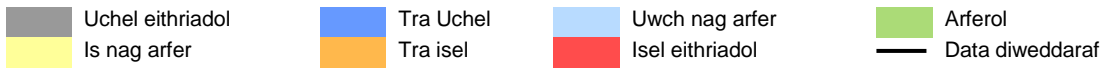
## Ffigur 12: Siartiau Llif Afonydd: De-ddwyrain Cymru



**Llif misol afonydd, ar gyfartaledd, am y 10 mis diwethaf, wedi'u dosbarthu'n berthynol i'r dadansoddiad o lefelau afonydd hanesyddol (Ffynhonnell: Cyfoeth Naturiol Cymru).**

Mae'r holl ddata dros dro a gellir ei ddiwygio. Nid safbwynt Cyfoeth Naturiol Cymru o reidrwydd yw'r safbwyntiau a fynegir yn y ddogfen hon. Nid yw ei swyddogion, ei weision na'i gynrychiolwyr yn gyfrifol am unrhyw golled neu ddirod a ddaw yn sgil dadansoddi neu ddefnyddio'r wybodaeth hon, na dibyniaeth ar safbwyntiau yn y ddogfen.

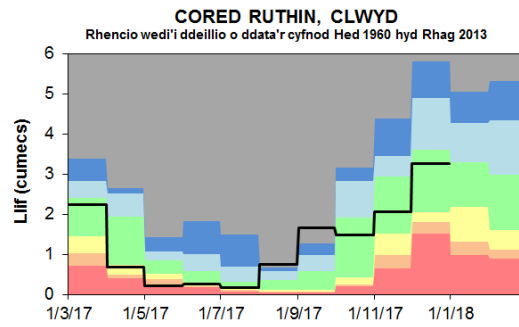
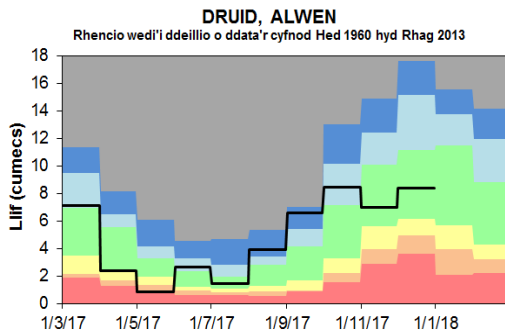
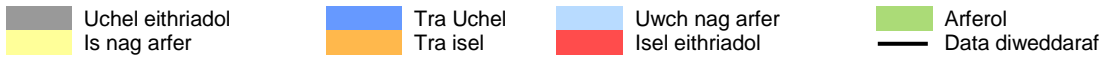
**Ffigur 13: Siartiau Llif Afonydd: Gogledd Cymru**



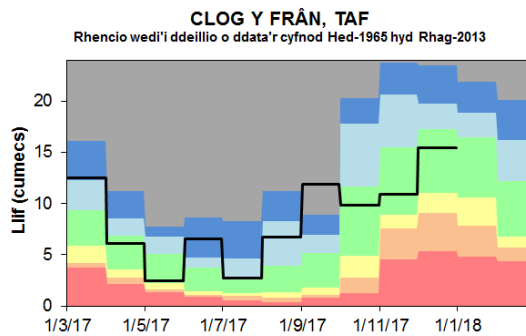
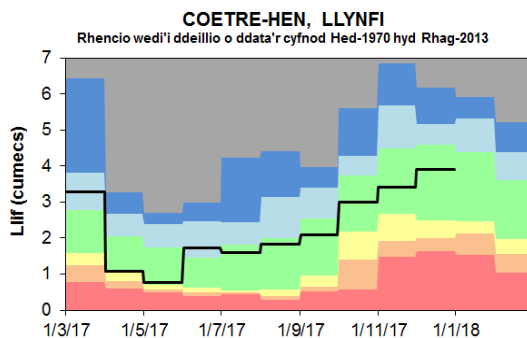
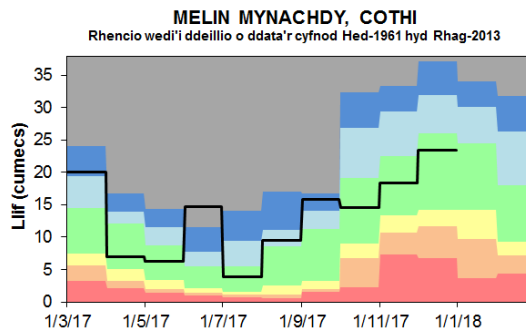
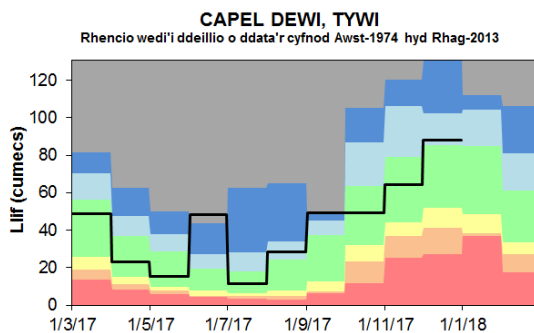
**Llif misol afonydd, ar gyfartaledd, am y 10 mis diwethaf, wedi'u dosbarthu'n berthynol i'r dadansoddiad o lefelau afonydd hanesyddol (Ffynhonnell: Cyfoeth Naturiol Cymru).**

Mae'r holl ddata dros dro a gellir ei ddiwygio. Nid safbwynt Cyfoeth Naturiol Cymru o reidrwydd yw'r safbwyntiau a fynegir yn y ddogfen hon. Nid yw ei swyddogion, ei weision na'i gynrychiolwyr yn gyfrifol am unrhyw golled neu ddirod a ddaw yn sgil dadansoddi neu ddefnyddio'r wybodaeth hon, na dibyniaeth ar safbwyntiau yn y ddogfen.

## Dychwelyd at y Grnodeb



**Ffigur 14: Siartiau Llif Afonydd: De-orllewin Cymru**

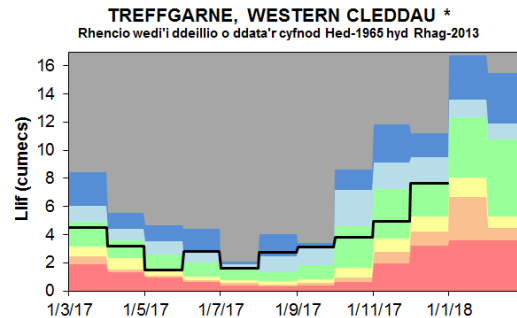
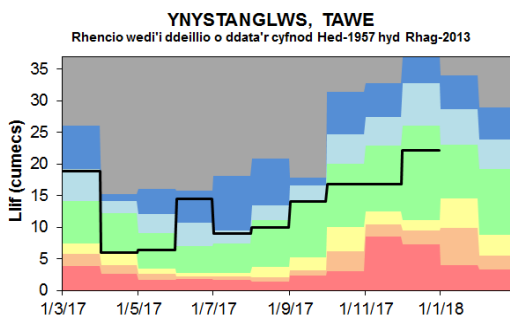
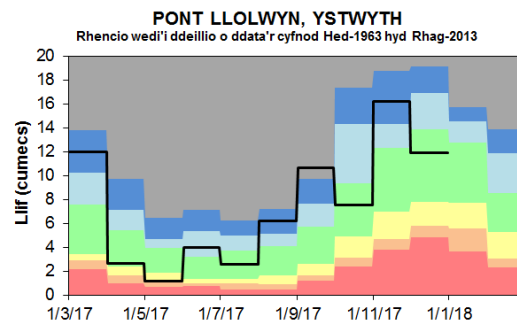
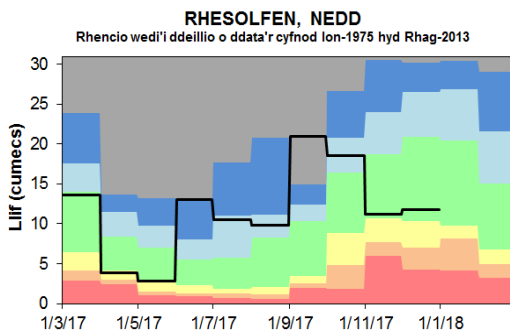
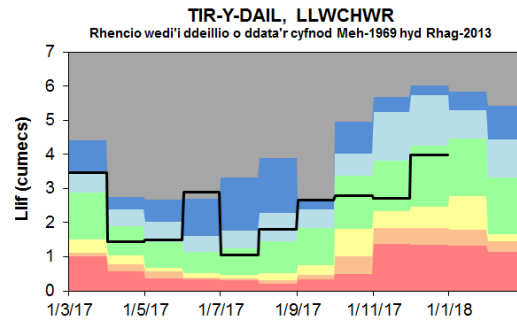
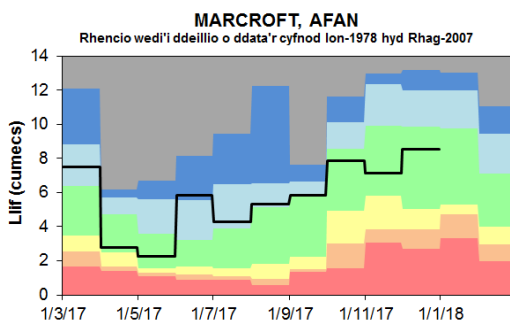
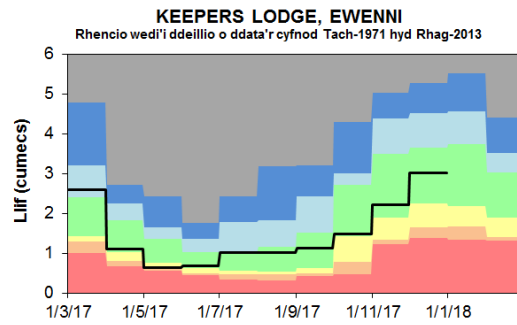
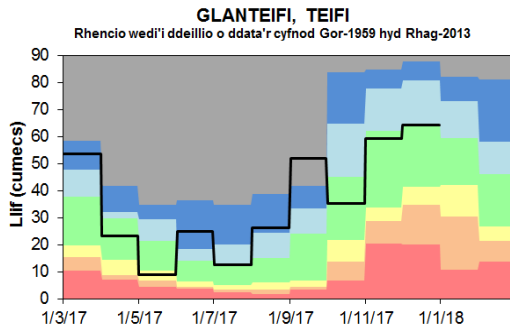
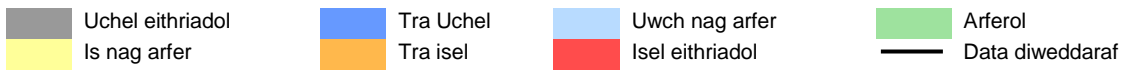


Mae'r holl ddata dros dro a gellir ei ddiwygio.

Nid safbwynt Cyfoeth Naturiol Cymru o reidrwydd yw'r safbwyntiau a fynegir yn y ddogfen hon. Nid yw ei swyddogion, ei weision na'i gynrychiolwyr yn gyfrifol am unrhyw golled neu ddifrod a ddaw yn sgil dadansoddi neu ddefnyddio'r wybodaeth hon, na dibyniaeth ar safbwyntiau yn y ddogfen.



## Dychwelyd at y Grnodeb



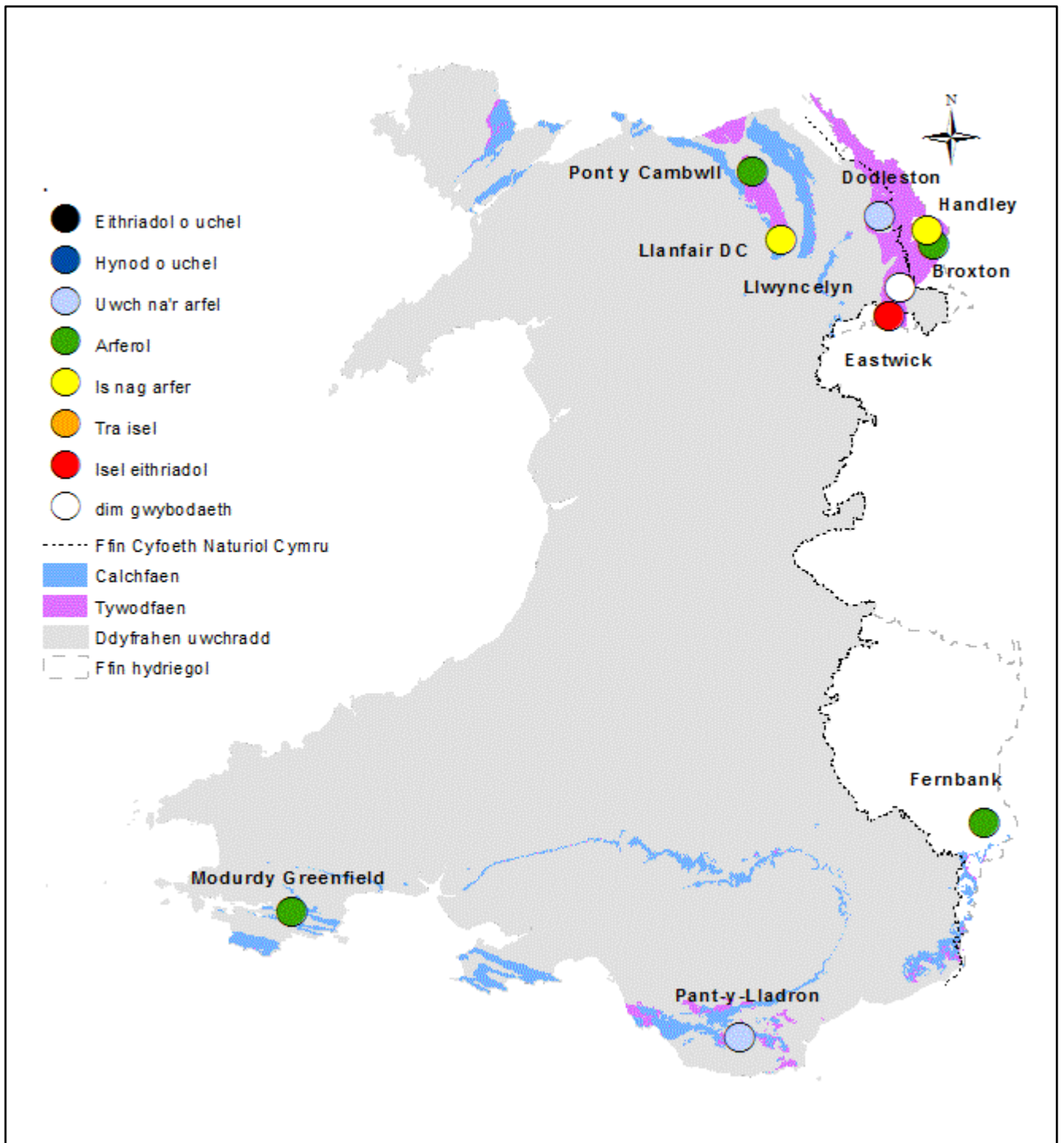
**Llif misol afonydd, ar gyfartaledd, am y 10 mis diwethaf, wedi'u dosbarthu'n berthynol i'r dadansoddiad o lefelau afonydd hanesyddol (*Ffynhonnell: Cyfoeth Naturiol Cymru*).**

(\* Ar gyfer gorsaf Treffgarne y bandiau Safle deillio gan ddefnyddio llif hanesyddol graddedig (1965-2003) o'r orsaf i lawr yr afon ym Melin Prendergast.)

Mae'r holl ddata dros dro a gellir ei ddiwygio.

Nid safbwynt Cyfoeth Naturiol Cymru o reidrwydd yw'r safbwyntiau a fynegir yn y ddogfen hon. Nid yw ei swyddogion, ei weision na'i gynrychiolwyr yn gyfrifol am unrhyw golled neu ddirod a ddaw yn sgil dadansoddi neu ddefnyddio'r wybodaeth hon, na dibyniaeth ar safbwyntiau yn y ddogfen.

## Lefelau Dŵr Daear



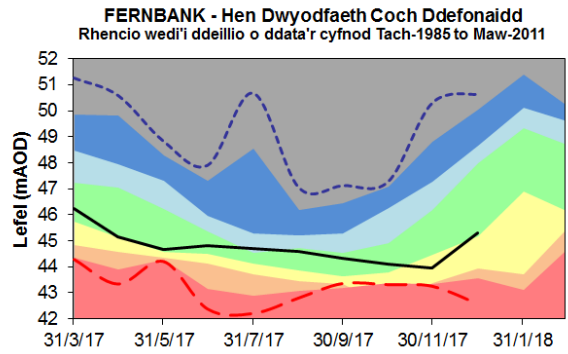
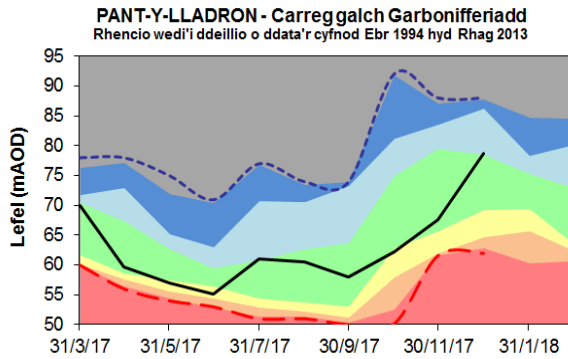
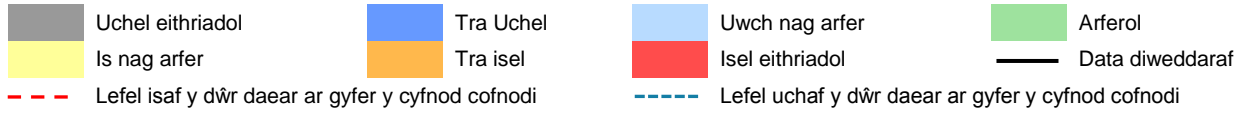
**Ffigur 15: Lefelau dŵr daear ddiwedd y mis, wedi'u dosbarthu'n berthynol i ddadansoddiad o lefelau dŵr daear hanesyddol mis Meh (Ffynhonnell: Cyfoeth Naturiol Cymru a Asiantaeth yr Amgylchedd).**

Mae'r holl ddata dros dro a gellir ei ddiwygio.

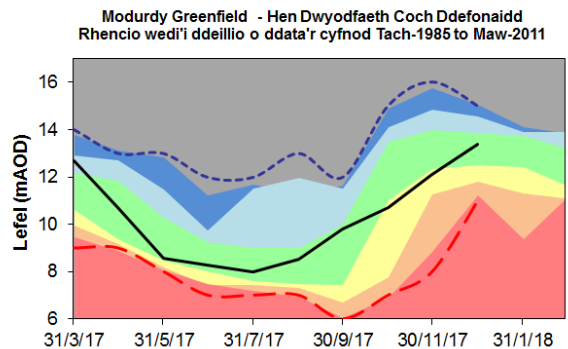
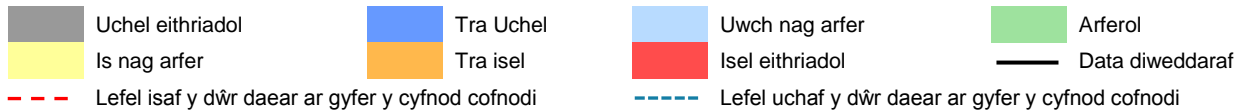
Nid safbwynt Cyfoeth Naturiol Cymru o reidrwydd yw'r safbwyntiau a fynegir yn y ddogfen hon. Nid yw ei swyddogion, ei weision na'i gynrychiolwyr yn gyfrifol am unrhyw golled neu ddifrod a ddaw yn sgil dadansoddi neu ddefnyddio'r wybodaeth hon, na dibyniaeth ar safbwyntiau yn y ddogfen.

## Siartiau Lefelau Dŵr Daear

**Ffigur 16: Siartiau Lefelau Dŵr Daear: De-ddwyrain Cymru**



**Ffigur 17: Siartiau Lefelau Dŵr Daear: De-orllewin Cymru**

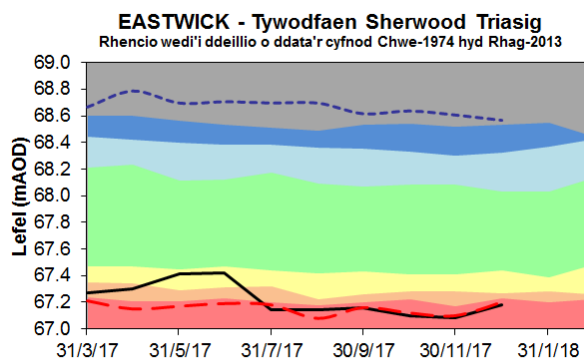
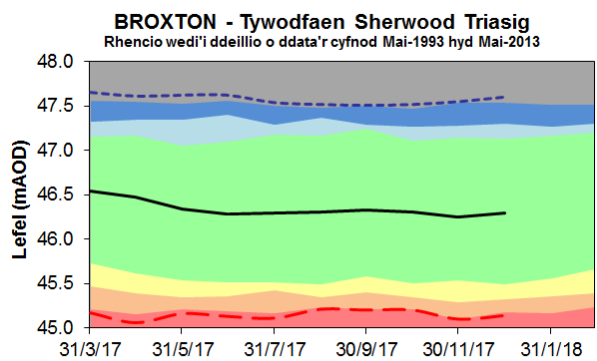
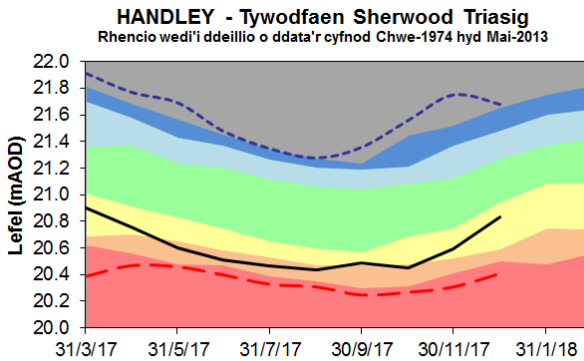
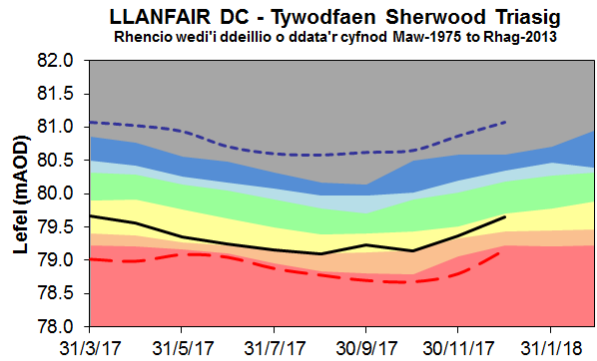
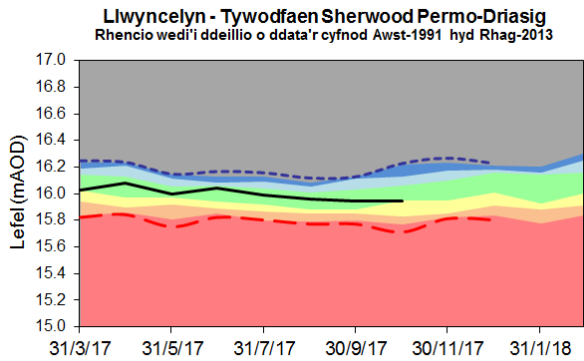
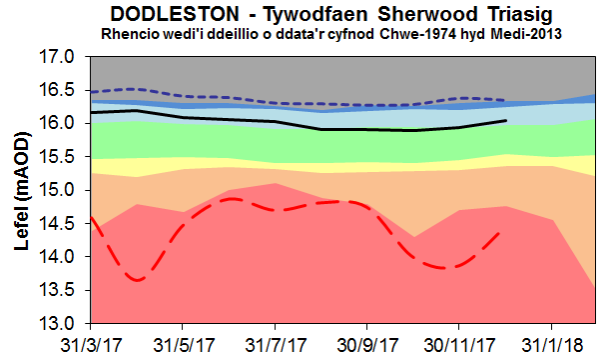
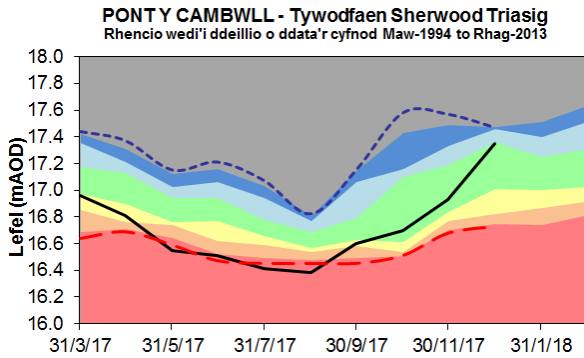
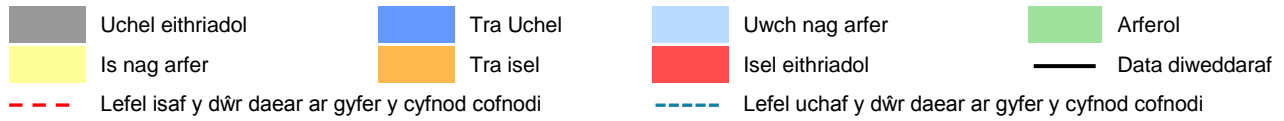


**Lefelau dŵr daear diwedd mis safleoedd mynegeiol am y 10 mis diwethaf (Ffynhonnell: Cyfoeth Naturiol Cymru).**

Mae'r holl ddata dros dro a gellir ei ddiwygio.

Nid safbwynt Cyfoeth Naturiol Cymru o reidrwydd yw'r safbwyntiau a fynegir yn y ddogfen hon. Nid yw ei swyddogion, ei weision na'i gynrychiolwyr yn gyfrifol am unrhyw golled neu ddirod a ddaw yn sgil dadansoddi neu ddefnyddio'r wybodaeth hon, na dibyniaeth ar safbwyntiau yn y ddogfen.

### Ffigur 18: Siartiau Lefelau Dŵr Daear: Gogledd Cymru

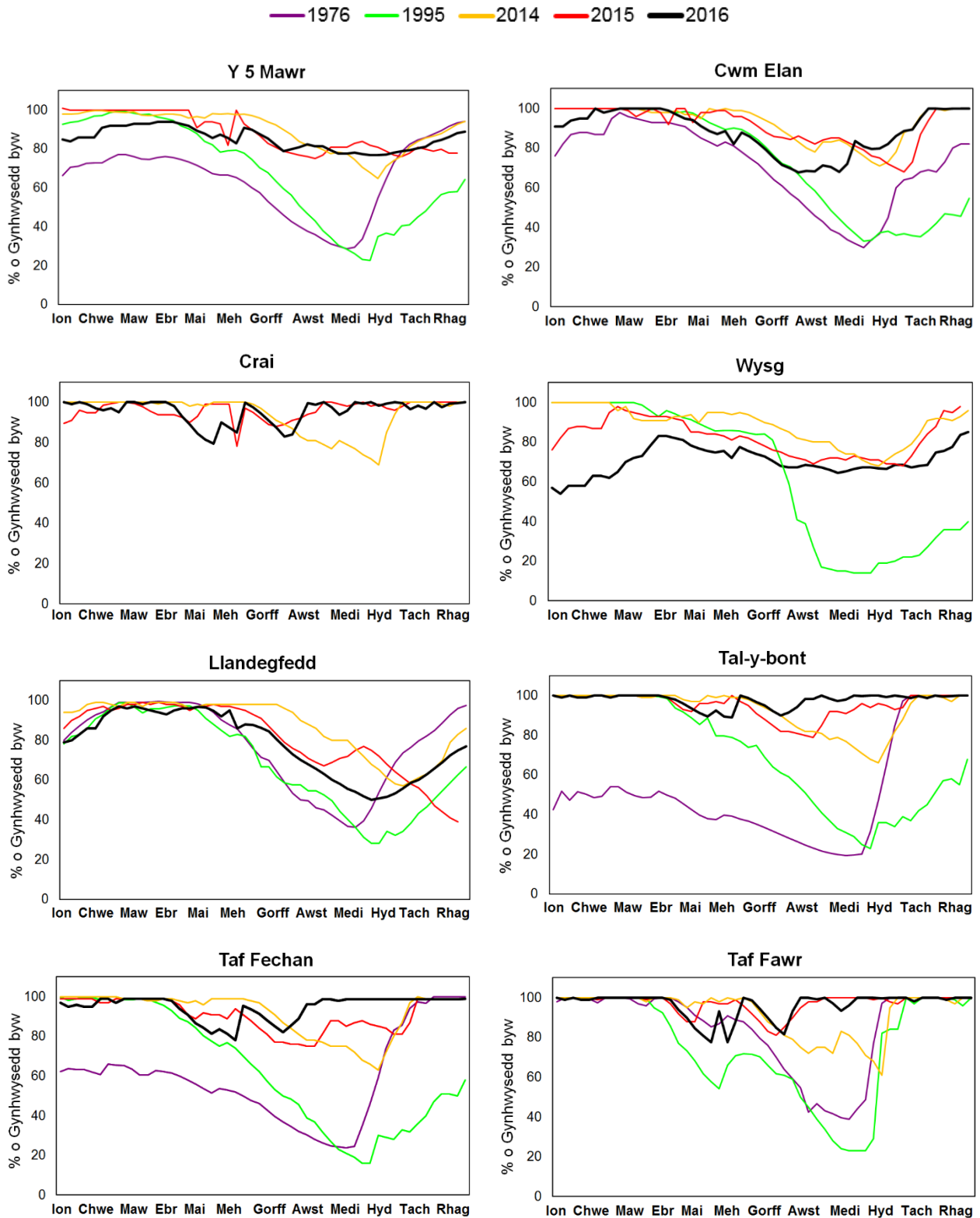


### Lefelau dŵr daear diwedd mis safleoedd mynegeiol am y 10 mis diwethaf (Ffynhonnell: Cyfoeth Naturiol Cymru a Asiantaeth yr Amgylchedd).

Mae'r holl ddata dros dro a gellir ei ddiwygio. Nid safbwynt Cyfoeth Naturiol Cymru o reidrwydd yw'r safbwyntiau a fynegir yn y ddogfen hon. Nid yw ei swyddogion, ei weision na'i gynrychiolwyr yn gyfrifol am unrhyw golled neu ddfirod a ddaw yn sgil dadansoddi neu ddefnyddio'r wybodaeth hon, na dibyniaeth ar safbwyntiau yn y ddogfen.

# Cynnwys Cronfeydd

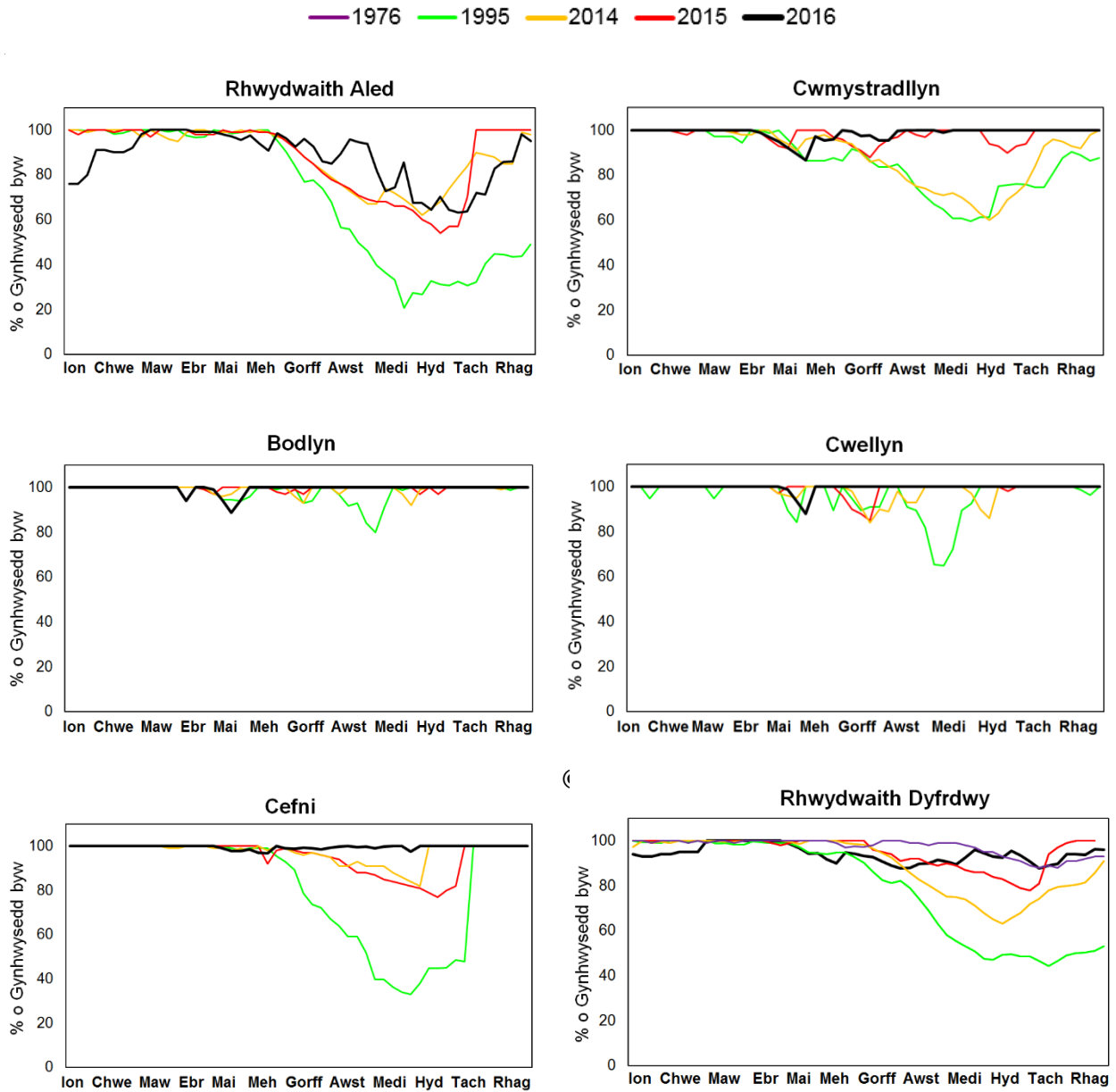
Ffigur 19: Siartiau Cronfeydd: De-ddwyrain Cymru



## Cynnwys wythnosol cronfeydd safleoedd mynegiel Cyfoeth Naturiol Cymru (Ffynhonnell: Dŵr Cymru)

Mae'r holl ddata dros dro a gellir ei ddiwygio. Nid safbwynt Cyfoeth Naturiol Cymru o reidrwydd yw'r safbwyntiau a fynegir yn y ddogfen hon. Nid yw ei swyddogion, ei weision na'i gynrychiolwyr yn gyfrifol am unrhyw golled neu ddirod a ddaw yn sgil dadansoddi neu ddefnyddio'r wybodaeth hon, na dibyniaeth ar safbwyntiau yn y ddogfen.

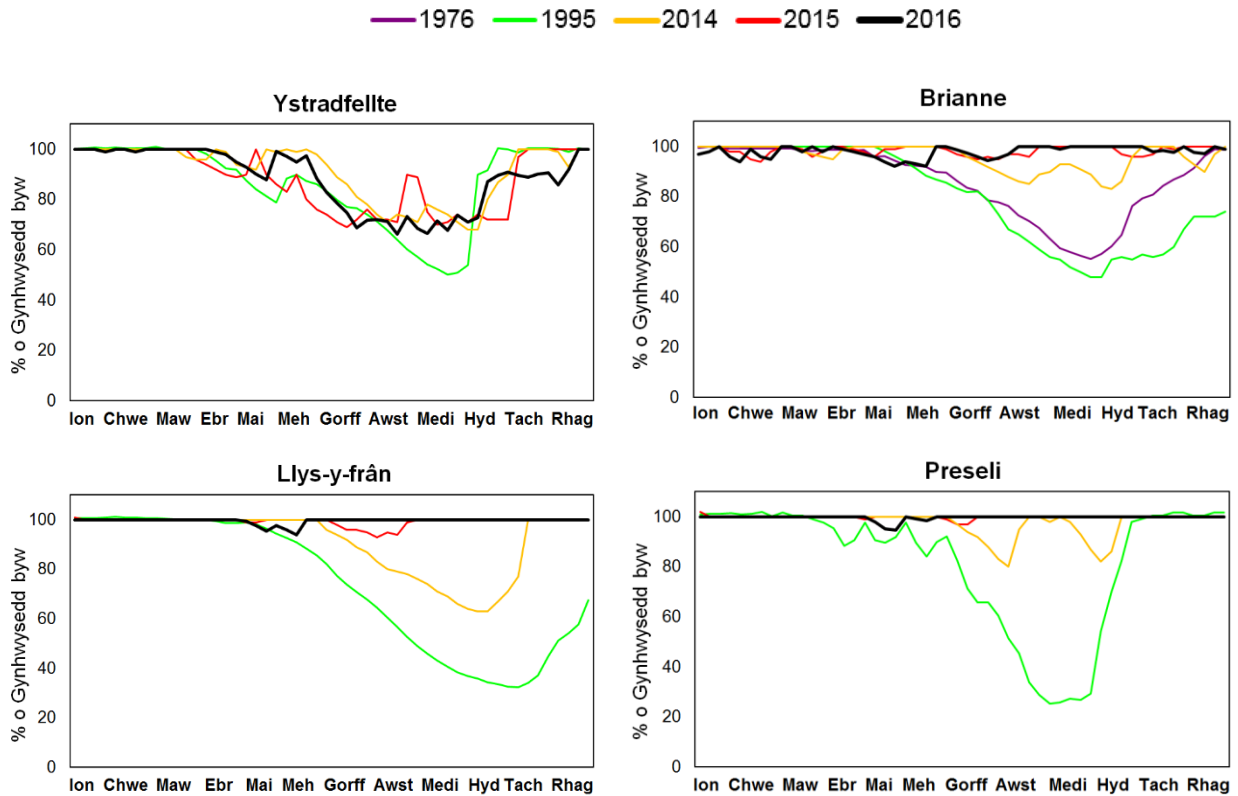
Ffigur 20: Siartiau Cronfedd: Gogledd Cymru



**Cynnwys wythnosol cronfeydd safleoedd mynegeiol Cyfoeth Naturiol Cymru (Ffynhonnell: Dŵr Cymru)**

Mae'r holl ddata dros dro a gellir ei ddiwygio. Nid safbwynt Cyfoeth Naturiol Cymru o reidrwydd yw'r safbwyntiau a fynegir yn y ddogfen hon. Nid yw ei swyddogion, ei weision na'i gynrychiolwyr yn gyfrifol am unrhyw golled neu ddfirod a ddaw yn sgil dadansoddi neu ddefnyddio'r wybodaeth hon, na dibyniaeth ar safbwyntiau yn y ddogfen.

**Ffigur 21: Siartiau Cronfedd: De-orllewin Cymru**



**Cynnwys wythnosol cronfeydd safleoedd mynegiel Cyfoeth Naturiol Cymru (Ffynhonnell: Dŵr Cymru)**

Mae'r holl ddata dros dro a gellir ei ddiwygio.  
Nid safbwynt Cyfoeth Naturiol Cymru o reidrwydd yw'r safbwyntiau a fynegir yn y ddogfen hon. Nid yw ei swyddogion, ei weision na'i gynrychiolwyr yn gyfrifol am unrhyw golled neu ddifrod a ddaw yn sgil dadansoddi neu ddefnyddio'r wybodaeth hon, na dibyniaeth ar safbwyntiau yn y ddogfen.

## Rhestr termau

Term	Diffiniad
Adlenwad	Proses cynyddu'r dŵr a storir ym mharth trwythedig dyfrhaen. Fe'i mynegir yn ddyfnder dŵr (mm).
Cynhwysiant byw cronfa	Y cynhwysiant cronfa y gellir ei ddefnyddio, fel arfer, at ddibenion storio at ofynion gweithredol sefydledig cronfa. Dyma gyfanswm y cynhwysiant, llai'r hyn nad yw ar gael oherwydd cytundebau gweithredu neu gyfyngiadau corfforol. Dim ond o dan amgylchiadau annormal, megis sychdwr difrifol, y gellid tynnu'r dŵr ychwanegol hwn.
Diffyg gwlybanaeth pridd (DGP)	Y gwahaniaeth rhwng faint o ddŵr sydd yn y pridd, a faint y gallai'r pridd ei ddal. Fe'i mynegir yn ddyfnder dŵr (mm).
Dŵr daear	Y dŵr a geir mewn dyfrhaen.
Dyfrhaen	Ffuriant daearegol a all storio a throsglwyddo dŵr.
Glawiad cyfartaleddol ardal	Dyfnder cyfartaleddol amcangyfrifedig glawiad dros ardal ddiffiniedig. Fe'i mynegir yn ddyfnder dŵr (mm).
Glawiad effeithiol	Y glawiad sydd ar gael i ymdreiddio i'r pridd neu i gynhyrchu llif afonydd. Fe'i mynegir yn ddyfnder dŵr (mm).
System Cyfrifo Glawiad ac Anweddiad y Swyddfa Dywydd (MORECS)	Darpara'r Swyddfa Dywydd ddata hinsoddol ar gyfer sgwariau rhwyll 40clm gan 40clm ledled y DU gan ddefnyddio MORECS .

### Dosbarthiadau

Eithriadol uchel	Gwerth yn debyg o fod o fewn y band hwn 5% o'r amser
Tra uchel	Gwerth yn debyg o fod o fewn y band hwn 8% o'r amser
Uwch nag arfer	Gwerth yn debyg o fod o fewn y band hwn 15% o'r amser
Arferol	Gwerth yn debyg o fod o fewn y band hwn 44% o'r amser
Is nag arfer	Gwerth yn debyg o fod o fewn y band hwn 15% o'r amser
Tra isel	Gwerth yn debyg o fod o fewn y band hwn 8% o'r amser
Isel eithriadol	Gwerth yn debyg o fod o fewn y band hwn 5% o'r amser

### Unedau

cumecau	Medrau ciwbig yr eiliad ( $m^3 e^{-1}$ )
mUSO	Medrau Uwch Seilnod Ordans (lefel gymhedrig y môr yn Newlyn, Cernyw).