

Mae **Cyfoeth Naturiol Cymru'n** dwyn ynghyd waith Cyngor Cefn Gwlad Cymru, Asiantaeth yr Amgylchedd Cymru a Chomisiwn Coedwigaeth Cymru. Ein diben yw sicrhau gwella, cynnal a defnyddio adnoddau naturiol Cymru'n gynaliadwy, yn awr ac yn y dyfodol.

Croeso i'n pedwaredd ar ddeg cylchlythyr!

Mae nifer o gartrefi a busnesau ym Mhenylan a'r Rhath dan fygythiad llifogydd gan Nant y Rhath ac Afon Rhymni. Drwy weithio gyda phartneriaid a'r gymuned mae Cyfoeth Naturiol Cymru yn bwriadu cyflwyno cynllun llifogydd a fyddai'n lleihau'r perygl i dros 400 adeilad. Nod y cylchlythyr hwn yw cyflwyno'r wybodaeth ddiweddaraf i chi am y cynllun a'r ymgynghoriad sydd ar y gweill.

Byddwn ni'n cynnal sesiwn galw heibio ar gyfer y gymuned yn **Neuadd Eglwys Sant Edward** ar **ddydd Mercher 15 Tachwedd 2017 o 3pm tan 6.30pm** (fe'i lleolir ar Westville Road, ar y gyffordd â Blenheim Road). Bydd ein staff ar gael i ateb eich cwestiynau, a thrafod cynnydd hyd yn hyn a gwaith yn y dyfodol.

Beth sydd wedi bod yn digwydd?

Mae gwaith wedi bod yn datblygu drwyddi draw yng Ngerddi'r Rheilffordd ('The Sandies'), Gerddi Waterloo a rhan isaf Gerddi Melin y Rhath, yn ogystal ag amnewid Pont Heol Waterloo.

Fel y gwyddoch, fwy na thebyg, bu'n angenrheidiol cau Pont Heol Waterloo er mwyn rhoi pont newydd yn ei lle heb biler yn y canol. Bydd hyn yn peri llai o gyfyngiad i lif llifogydd o fewn y nant ac yn lleihau perygl llifogydd. Cafodd prif strwythur y bont hon ei godi gyda chraen ar 30 Hydref, a bydd gwaith nawr yn dechrau ar adeiladu'r ffordd ei hun, ynghyd â gwaith cladin i barapedau'r bont a dargyfeirio gwasanaethau. Mae'r gwaith yn datblygu'n dda ac rydym yn gobeithio ailagor y bont ym mis Ebrill 2018, er ein bod yn pwysleisio bod peryglon a allai ohirio hyn, fel cydgysylltu dargyfeiriadau gwasanaethau.

Hoffem ymddiheuro am unrhyw anghyfleustra mae cau'r ffordd hon yn ei achosi i'r gymuned leol, ac unrhyw amharu ar fusnesau sydd gerllaw, sy'n parhau i weithredu fel arfer.

Rydym yn adeiladu waliau llifogydd gyda dalennau cynnal o ddrur i fyny'r afon o'r bont a drwyddi draw yng Ngerddi Waterloo, ac mae waliau concriid yn cael eu codi yng Ngerddi'r Rheilffordd. Bellach gellir gweld aliniad y waliau newydd wrth i ni barhau i'w cladio mewn bric a charreg. Mae'r gwaith o osod y rhan fwyaf o'r dalennau cynnal bellach wedi'i gwblhau, ond bydd rhai adrannau'n parhau tan fis Ionawr 2018, er y bydd hyn fel arfer yn digwydd yn ysbeidiol neu am gyfnod byr er mwyn gweithio o gwmpas gwaith arall.



Beth sydd nesaf?

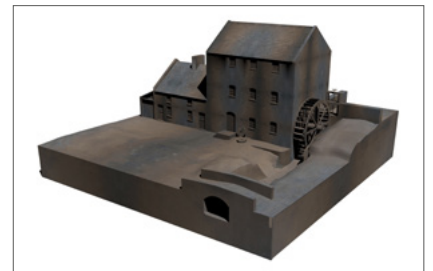
Byddwn ni'n cwmpo rhai coed cyn bo hir yng Ngerddi Nant y Rhath ac yn yr ardal i fyny'r afon o Erddi Melin y Rhath. Bydd hyn yn caniatáu lledu'r sianel a gwaith ailbroffilio'r lan o fewn y parciau hyn, er mwyn cynyddu capasiti'r afon a lleihau maint y waliau sydd eu hangen. Rydym yn cydnabod bod torri coed yn gallu peri gofid, ond rydym wedi lleihau'r niferoedd o goed sydd i'w cwmpo gymaint â phosibl drwy'r cynllun. Bydd 42 o goed yn cael eu cwmpo, gan gynnwys 6 coeden sy'n cael eu cwmpo oherwydd eu cyflwr cyffredinol (nid eu hagosrwydd at y gwaith peiranyddol). Mae'r holl goed sydd i'w cwmpo wedi'u marcio gyda 'F' mewn paent glas gan ein Hymgyngorydd Coedyddiaeth, fel eu bod yn weladwy i'r cyhoedd. Sylwer bod tagiau coed (disgiau metel wedi'u rhifo) ar nifer o goed eraill sydd angen mân waith arnynt yn unig, er enghraifft, cael gwared ar ganghennau marw. Cynlluniwyd y gwaith clirio ar gyfer diwedd mis Tachwedd / mis Rhagfyr, ond gallai ymestyn i fis Ionawr.

Rydym yn anelu at ailagor y bont droed sy'n cysylltu Newminster Road i Erddi Waterloo ym mis Chwefror 2018. Byddwn ni'n ailagor yr ardaloedd a'r llwybrau o fewn y parciau cyn gynted ag y byddant wedi'u cwblhau ac y mae'n ddiogel i wneud hynny. Y cyntaf i ailagor fydd rhannau o Erddi'r Rheilffordd yn ystod gwanwyn 2018, gyda Gerddi Waterloo yn dilyn ddiwedd y gwanwyn / dechrau'r haf (mae rhan fawr o Erddi Waterloo yn dal i fod ar agor i'w defnyddio).



Bydd y gwaith yn parhau o fewn Gerddi'r Rheilffordd a Gerddi Waterloo, gan gynnwys cladio waliau llifogydd newydd, ac yna gwaith tirlunio ac ailblannu. Bydd ail-adfer y parciau hyn yr haf nesaf yn cynnwys plannu 105 o goed. Ewch i'n gwefan am fanylion llawn, gan gynnwys cynlluniau plannu anodedig gyda rhywogaethau a meintiau'r coed.

Byddwn ni'n gosod gwaith celf cyhoeddus, ar ffurf model efydd o felin ŷd a oedd yn arfer bodoli, yng Ngerddi Melin y Rhath, ynghyd â chapsiwl amser a gaiff ei gladdu a'i gasglu gan blant ysgol leol. Hefyd, fel rhan o'n hymgylltiad cymunedol rydym yn cydweithredu â Chyngor Caerdydd ac ysgolion cynradd lleol i blannu 200 o goed ifanc ar Dir Hamdden y Rhath gerllaw.



Cyfathrebu

Am ymholiadau yn ymwneud â'r gwaith adeiladu, cysylltwch â Swyddog Cymuned Dawnus, Matthew Frewer - **07880 358541**, **Roath@dawnus.co.uk**

Am fwy o wybodaeth ewch i wefan y cynllun:

naturalresources.wales/roath

Neu trwy - Twitter: **@natreswales**

neu Facebook: **NatResWales**

Tanysgrifiwch i'n rhestr postio er mwyn derbyn ein cylchlythyrau trwy e-bost, mae'n well gennym eu dosbarthu dros y we. Os nad oes gennych fynediad i'r we ac yn byw yn y Rhath, ffoniwch Matthew Frewer a byddwn yn trefnu i ddanfôn y cylchlythyrau i chi.

Er mwyn cysylltu a ni neu dderbyn newyddion
Roath@NaturalResourcesWales.gov.uk