



### Cyfoeth Naturiol Cymru

- Roedd cyfanswm y glawiad misol a dderbyniwyd ar gyfer Cymru yn ystod mis Gorffennaf yn 166% o'r Cyfartaledd Tymor Hir (CTH, 1961-90). Derbyniodd y Gogledd, y De-orllewin a De-ddwyrain Cymru 168%, 160% a 170% o'r CTH, yn y drefn honno.
- Ar ddiwedd mis Gorffennaf, roedd y diffyg lleithder pridd (SMD) ar draws Cymru yn 0 – 119.2mm ar gyfer yr holl sgwariau MORECS. Pridd mewn 15 sgwariau (allan o 23) yn wlypach na'r LTA tra pridd yng ngweddill y sgwariau (8 allan o 23) yn sychach na'r LTA ar gyfer mis Gorffennaf.
- Ar gyfer llif afonydd yng Nghymru, dim ond 16 allan o 30 o safleoedd dangosydd cael eu dosbarthu fel Arferol ac 11 safle wedi'u dosbarthu fel uwch na'r arferol ac 1 safle cael ei ystyried yn *Is nag arfer*. Roedd 1 safle yn *Tra isel*. Roedd y safle sy'n weddill yn Isel eithriadol ar gyfer mis Gorffennaf.
- Mae storio gronfa cronus cyffredinol ar draws y safleoedd dangosydd yn fwy na 85% ac eithrio 3 gronfeydd (Cwm Elan, Wysg, Ystradfellte, Llandegfedd a Y 5 Mawr) ar ddiwedd mis Gorffennaf a holl gronfeydd o fewn amrediadau gweithredu arferol.

### Glawiad\*

Roedd cyfanswm y glawiad misol a dderbyniwyd ar gyfer Cymru yn 166% o'r Cyfartaledd Tymor Hir ar gyfer mis Gorffennaf. Canran y glawiad a gofnodwyd mewn dalgylchoedd o'i gymharu â'r cyfartaledd tymor hir (1961-90) ar draws Cymru oedd rhwng 145% (Gwyrfai/Seiont) a 212% (Dwyfor). Mae'r cyfanswm glawiad ar gyfer Cymru oedd 51.5mm llai na'r Gorffennaf LTA. Ar gyfer y De-ddwyrain, y De-orllewin a Gogledd Cymru cyfansymiau'r glawiad oedd 168%, 160% a 170% o'r CTH, yn y drefn honno.

Map Glawiad	<a href="#">Cenedlaethol</a>			
Siartiau Glawiad	<a href="#">Cenedlaethol ac Ardaloedd</a>	<a href="#">De-ddwyrain Cymru</a>	<a href="#">Gogledd Cymru</a>	<a href="#">De-orllewin Cymru</a>

\* gan ddefnyddio data'r Ganolfan Gwybodaeth Hinsawdd Genedlaethol (*Ffynhonnell: Swyddfa Dywydd [H] Hawlfraint y Goron*)

### Diffyg/Adlenwad Gwlybaniaeth Pridd

Roedd gan pob un o'r 23 MORECS sgwariau gwerthoedd SMD yn 0 - 119.2mm. 15 sgwariau yn wlypach na chyfartaledd y tymor hir tra bod y 8 sgwâr arall yn sychach na'r LTA ar gyfer mis Gorffennaf.

Map DGP	<a href="#">Cenedlaethol</a>
Siartiau DGP	<a href="#">Cynhariaeth â CTH</a>

Mae'r holl ddata dros dro a gellir ei ddiwygio. Nid safbwynt Cyfoeth Naturiol Cymru o reidrwydd yw'r safbwyntiau a fynegir yn y ddogfen hon. Nid yw ei swyddogion, ei weision na'i gynrychiolwyr yn gyfrifol am unrhyw golled neu ddfrod a ddaw yn sgil dadansoddi neu ddefnyddio'r wybodaeth hon, na dibyniaeth ar safbwyntiau yn y ddogfen.

## Llif Afonydd

Llif afonydd yn rhwng *Isel eithriadol* i *Uwch na'r arferol* ar gyfer yr holl safleoedd dangosydd ar draws Cymru. 16 allan o 30 o safleoedd dangosydd (a oedd data llif ar gael) eu dosbarthu fel *Arferol*. 11 eu dosbarthu fel *Uwch na'r arferol* ac 1 safle wedi'u dosbarthu fel *Is nag arfer*. 1 yn *Tra isel*. Dosbarthwyd y safle sy'n weddill yn *Isel eithriadol* ar gyfer mis Gorffennaf.

**Y De Ddwyrain:** Roedd llif yn yr ardal yn amrywio o 29% (Afon Luggwy ym Butts Bridge)) i 120% (Afon Elai ym Sain Ffagans) o Werthoedd CTH Gorffennaf.

**Y De Orllewin:** Roedd llif yr afon yn yr ardal hon yn amrywio o 71% (Afon Tywi ym Capel Dewi) i 218% (Afon Redd ym Rhesolfen) o Werthoedd CTH Gorffennaf.

**Y Gogledd:** Roedd llif yn yr ardal yn amrywio o 43% (Afon Clwyd ym Cored Ruthin) i 150% (Afon Cefni ym Bodffordd) o Werthoedd CTH Gorffennaf.

Map Llif Afonydd [Cenedlaethol](#)  
Tabl Llif Afonydd [% o CTH a chymharu â'r flwyddyn flaenorol](#)  
Siartiau Llif Afonydd [De-ddwyrain Cymru](#) [Gogledd Cymru](#) [De-orllewin Cymru](#)

## Lefelau Dŵr Daear

Lefelau dŵr daear ar gyfer mis Gorffennaf ym mhob safle dangosydd ( 10 safle ) eu dosbarthu rhwng *Isel eithriadol* (Pont y Cambwll a Eastwick) ac *uwch na'r arferol* (Pant-y-Lladron, Fernbank a Dodleston). 3 safle wedi'u dosbarthu fel *Arferol* (Greenfield Garage, Hollybush a Broxton). 2 safle wedi'u dosbarthu fel *Tra Isel* (Llanfair DC a Handley).

Map Dŵr Daear [Cenedlaethol](#)  
Siartiau Dŵr Daear [De-ddwyrain Cymru](#) [Gogledd Cymru](#) [De-orllewin Cymru](#)

## Cynnwys Cronfeydd

Ar ddiwedd mis Gorffennaf y rhan fwyaf o'r cronfeydd dangosydd (13 allan o 18) yn fwy na 85% yn llawn ac mae'r ddau cronfeydd sy'n weddill (Wysg, Cwm Elan, Llandegfedd, Ystradfellte a Y 5 Mawr) yn 67%, 68%, 70%, 72% a 81% yn llawn. Mae pob un ohonynt mewn ystod arferol ar gyfer yr adeg o'r flwyddyn.

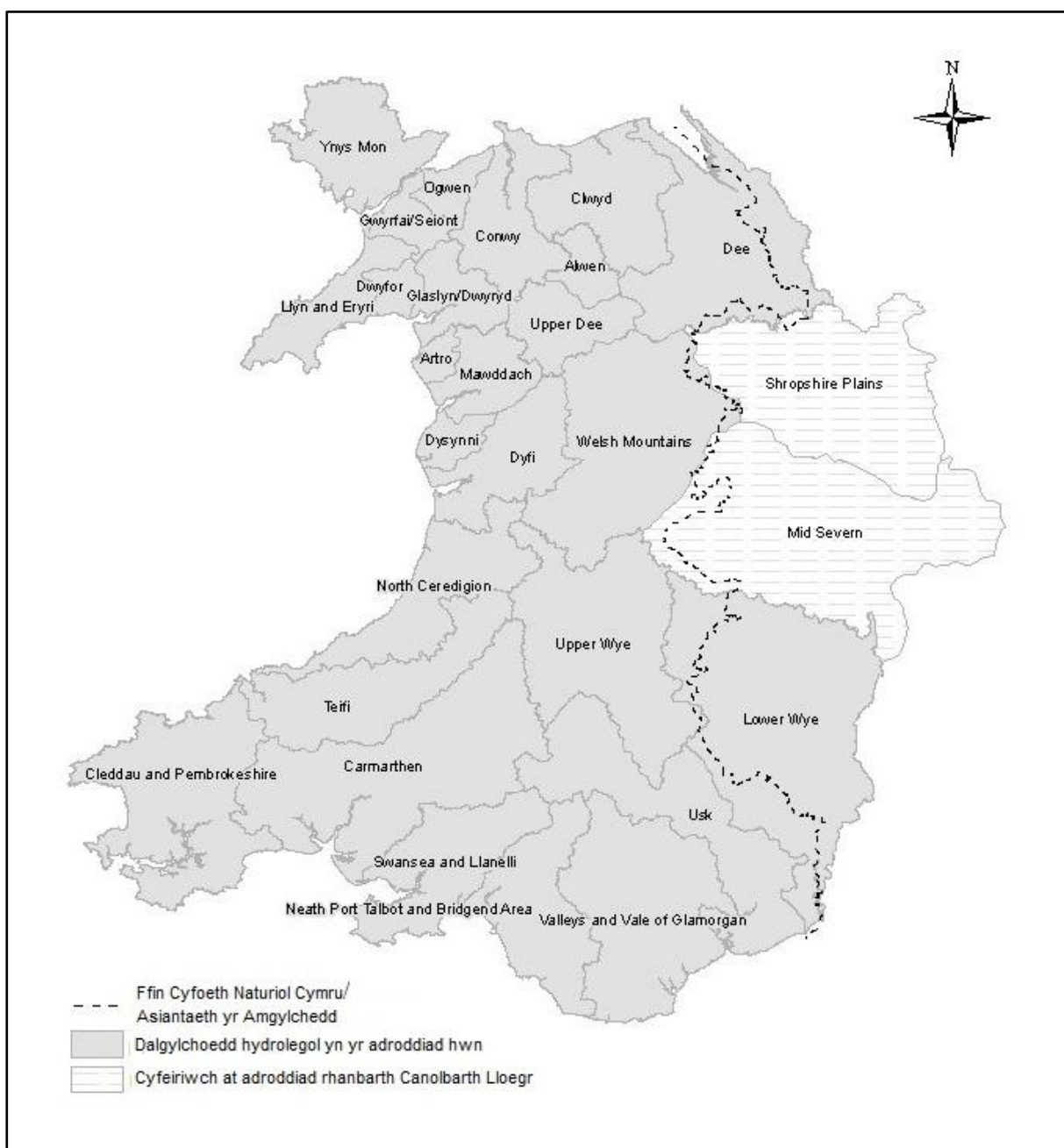
Siartiau Cronfeydd [De-ddwyrain Cymru](#) [Gogledd Cymru](#) [De-orllewin Cymru](#)

Mae'r holl wybodaeth ynghylch Adroddiadau Sefyllfa Ddŵr yn ddarpariaethol, wedi'i seilio ar ddarlleniadau man-a-lle, ac yn agored i'w newid.

Awdur: Zhong Zhang Ffôn: 03000 654521

Mae'r holl ddata dros dro a gellir ei ddiwygio.  
Nid safbwynt Cyfoeth Naturiol Cymru o reidrwydd yw'r safbwyntiau a fynegir yn y ddogfen hon. Nid yw ei swyddogion, ei weision na'i gynrychiolwyr yn gyfrifol am unrhyw golled neu ddfrod a ddaw yn sgil dadansoddi neu ddefnyddio'r wybodaeth hon, na dibyniaeth ar safbwyntiau yn y ddogfen.

## Cyfoeth Naturiol Cymru



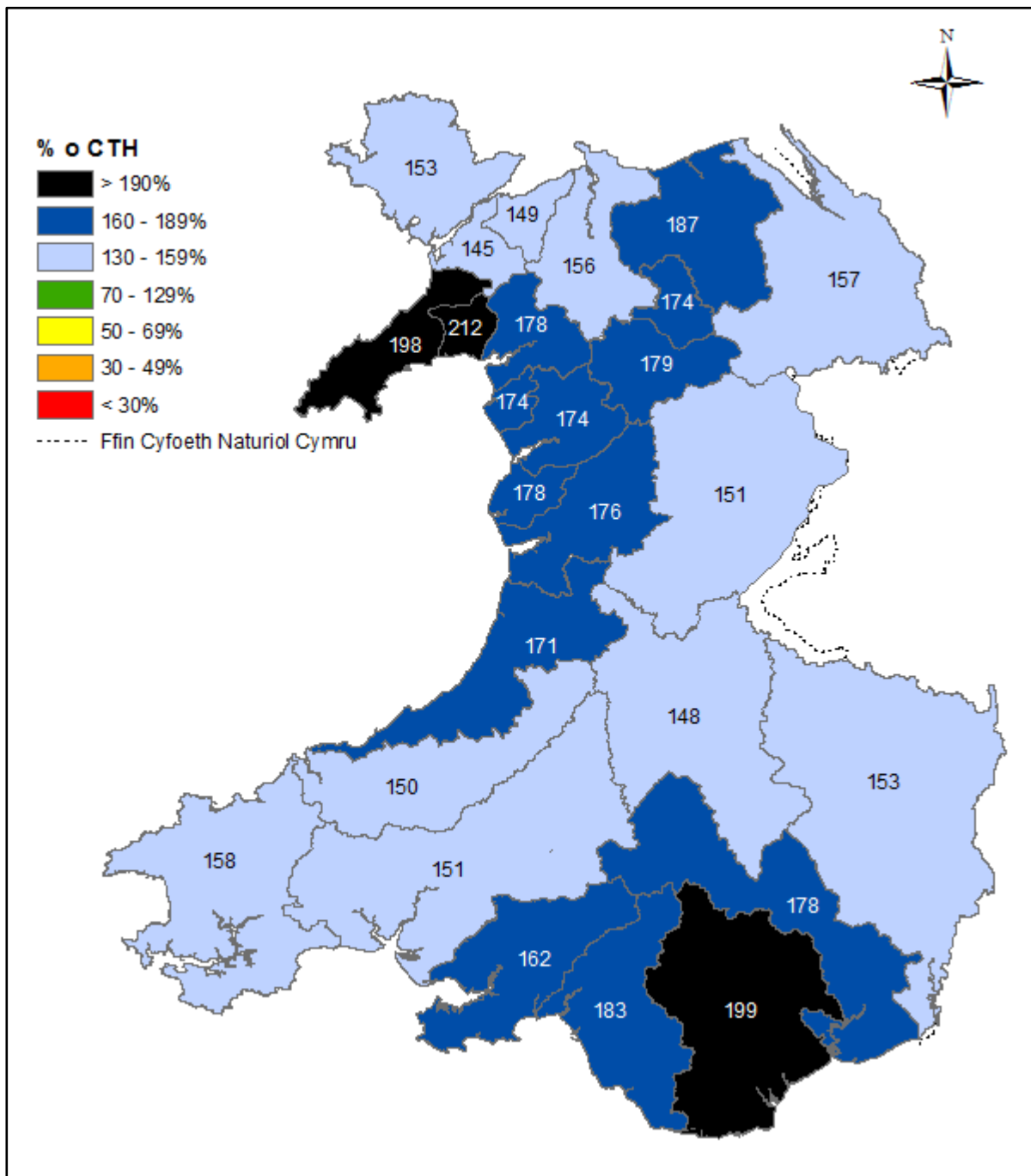
**Ffigur 1: Mae Adroddiad Sefyllfa Ddŵr Cyfoeth Naturiol Cymru'n cynnwys safleoedd yn y dalgylchoedd a ddangosir. Mae rhannau o Wastatiroedd Swyddog Amgylchedd Amwythig a Dalgylch Hafren Ganol yn Cymru. Am wybodaeth lawn ynghylch y dalgylchoedd hyn, gweler Adroddiad Sefyllfa Canolbarth Lloegr.**

**Ar gyfer ardaloedd sy'n ffinio â Chyfoeth Naturiol Cymru, gweler adroddiadau Canolbarth Lloegr a Gogledd-orllewin Lloegr Asiantaeth yr Amgylchedd:**

[Asiantaeth yr Amgylchedd – adroddiad sefyllfa ddŵr Canolbarth, Lloegr](#)  
[Asiantaeth yr Amgylchedd – adroddiad sefyllfa ddŵr Gogledd-orllewin, Lloegr](#)

Mae'r holl ddata dros dro a gellir ei ddiwygio. Nid safbwynt Cyfoeth Naturiol Cymru o reidrwydd yw'r safbwyntiau a fynegir yn y ddogfen hon. Nid yw ei swyddogion, ei weision na'i gynrychiolwyr yn gyfrifol am unrhyw golled neu ddfrod a ddaw yn sgil dadansoddi neu ddefnyddio'r wybodaeth hon, na dibyniaeth ar safbwyntiau yn y ddogfen.

## Glwiad

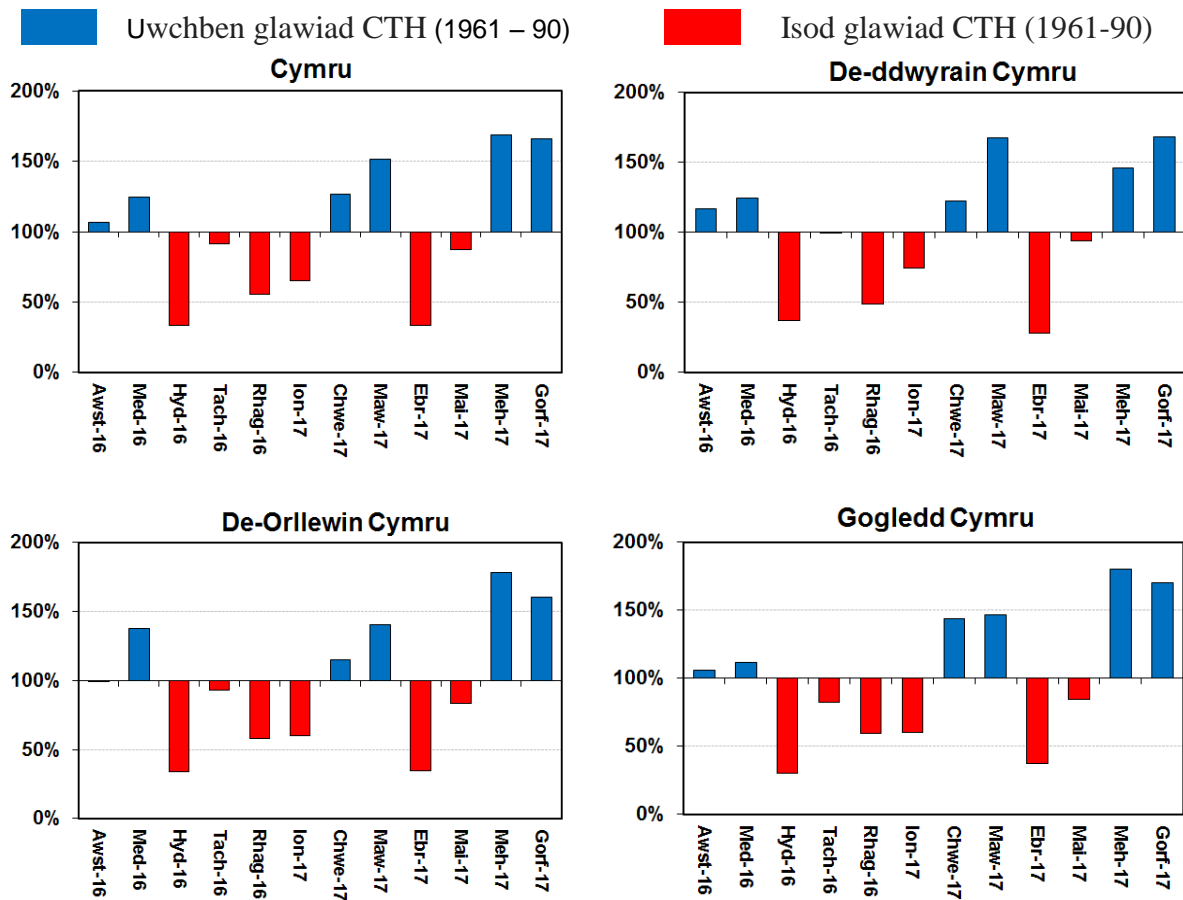


**Ffigwr 2: Cyfanswm, ar gyfartaledd dalgylchoedd, y glaw a ddisgynnodd fis Gorffennaf fel canran o'r cyfartaledd tymor hir Gorffennaf 1961 - 90 yn nalgylchoedd Cyfoeth Naturiol Cymru gan ddefnyddio data NCIC (National Climate Information Centre [Canolfan Wybodaeth ar Hinsawdd Cenedlaethol]) (Ffynhonnell: Swyddfa Dywydd © Hawlfraint y Goron).**

Mae'r holl ddata dros dro a gellir ei ddiwygio. Nid safbwynt Cyfoeth Naturiol Cymru o reidrwydd yw'r safbwyntiau a fynegir yn y ddogfen hon. Nid yw ei swyddogion, ei weision na'i gynrychiolwyr yn gyfrifol am unrhyw golled neu ddifrod a ddaw yn sgil dadansoddi neu ddefnyddio'r wybodaeth hon, na dibyniaeth ar safbwyntiau yn y ddogfen.

## Siartiau Glawiad

Ffigur 3: Siartiau Glawiad: Rhanbarth ac Ardaloedd

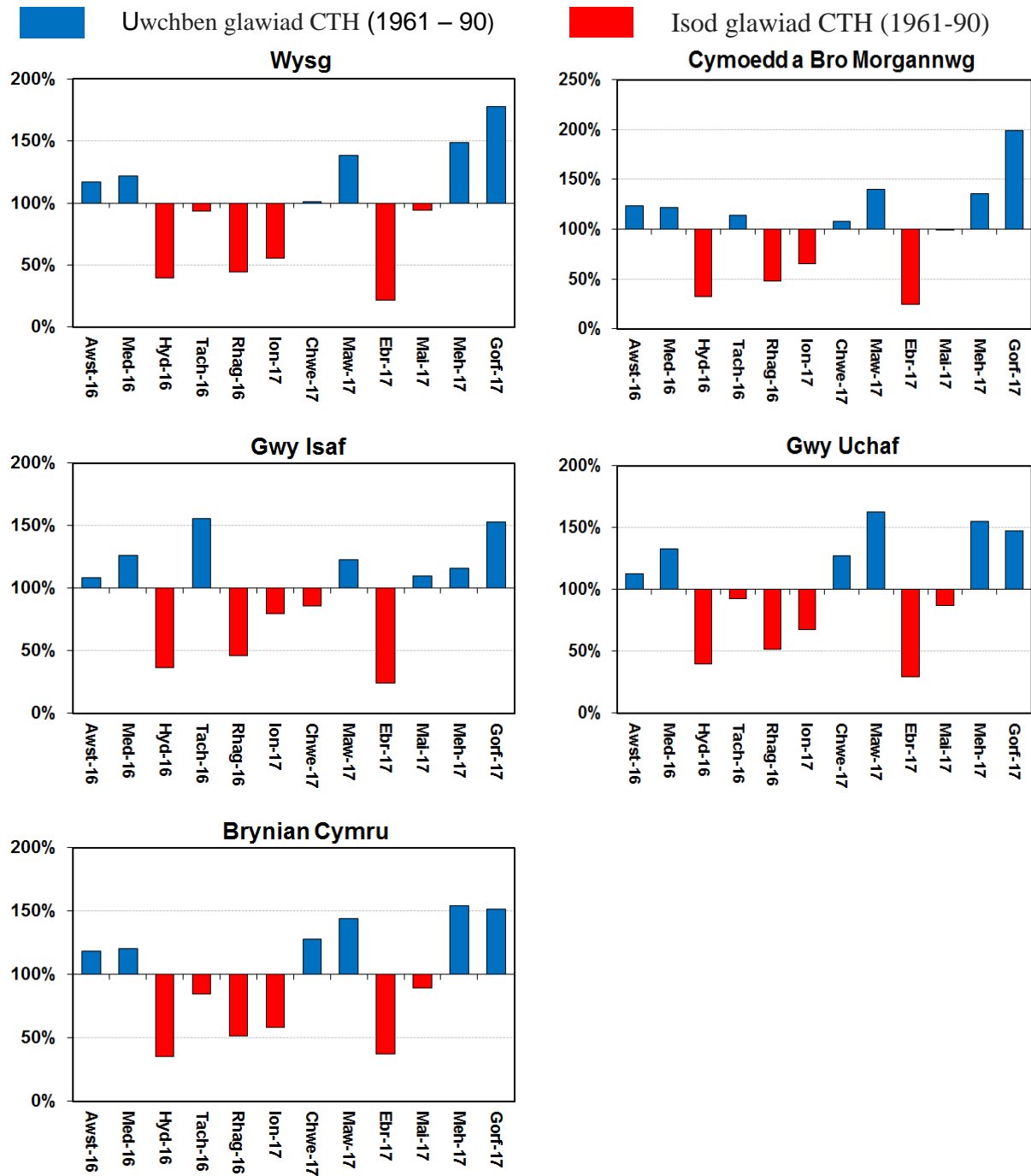


Cymhariaeth o gyfanswm misol y glawiad â'r cyfartaledd tymor hir 1961 – 90 yn cael ei fynegi fel canran ar gyfer Cyfoeth Naturiol Cymru ac ar gyfer Ardaloedd, gan ddefnyddio data NCIC (Canolfan Wybodaeth ar Hinsawdd Cenedlaethol) (Ffynhonnell: Swyddfa Dywydd © Hawlfraint y Goron).

Mae'r holl ddata dros dro a gellir ei ddiwygio.

Nid safbwynt Cyfoeth Naturiol Cymru o reidrwydd yw'r safbwyntiau a fynegir yn y ddogfen hon. Nid yw ei swyddogion, ei weision na'i gynrychiolwyr yn gyfrifol am unrhyw golled neu ddirod a ddaw yn sgil dadansoddi neu ddefnyddio'r wybodaeth hon, na dibyniaeth ar safbwyntiau yn y ddogfen.

**Ffigur 4: Siartiau Glawiad: De-ddwynrain Cymru**

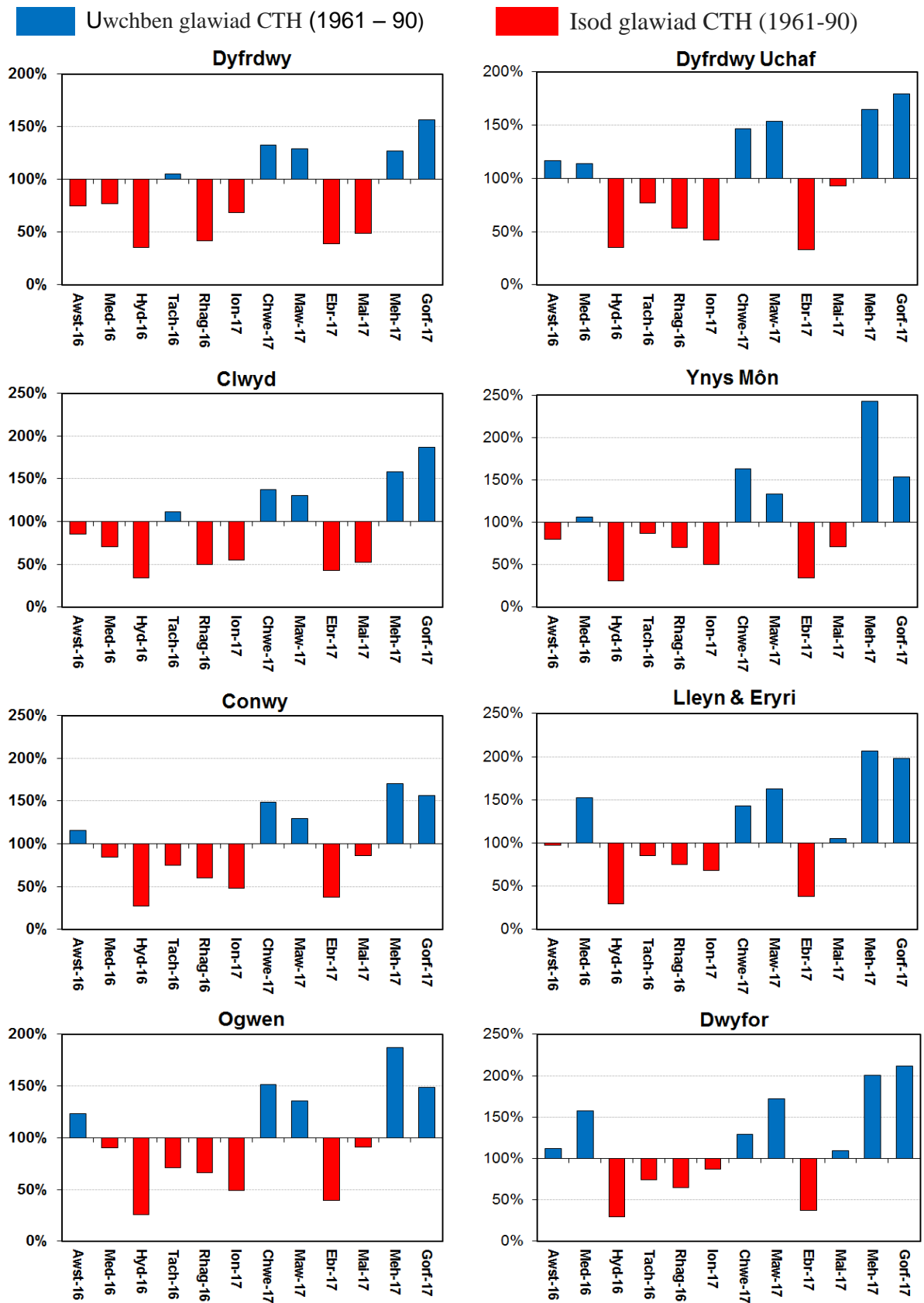


Cyfansymiau glawiad misol o'u cymharu â chyfartaledd tymor hir 1961-90 De-ddwynrain Cymru, gan ddefnyddio data'r Ganolfan Gwybodaeth Hinsawdd Genedlaethol (*Ffynhonnell: Swyddfa Dywydd [H] Hawlfraint y Goron*)

Mae'r holl ddata dros dro a gellir ei ddiwygio.

Nid safbwynt Cyfoeth Naturiol Cymru o reidrwydd yw'r safbwyntiau a fynegir yn y ddogfen hon. Nid yw ei swyddogion, ei weision na'i gynrychiolwyr yn gyfrifol am unrhyw golled neu ddirfod a ddaw yn sgil dadansoddi neu ddefnyddio'r wybodaeth hon, na dibyniaeth ar safbwyntiau yn y ddogfen.

**Ffigur 5: Siartiau Glawiad: Gogledd Cymru**



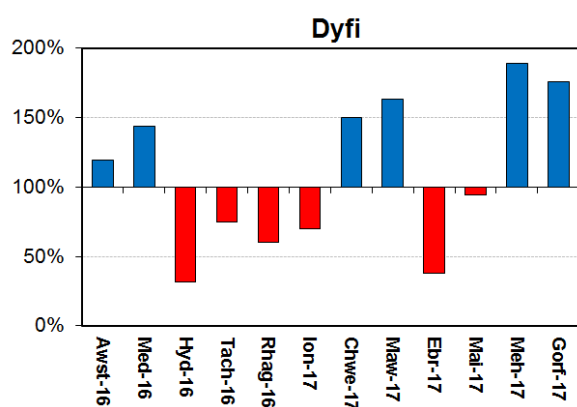
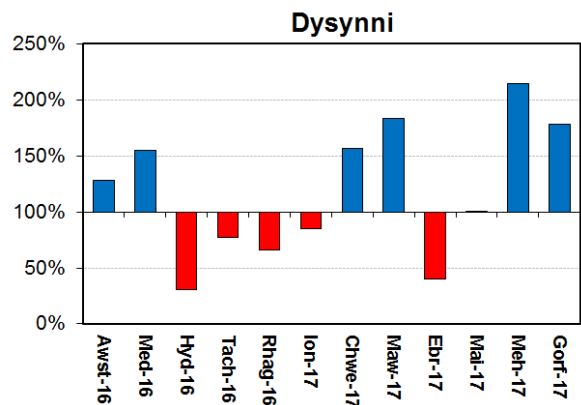
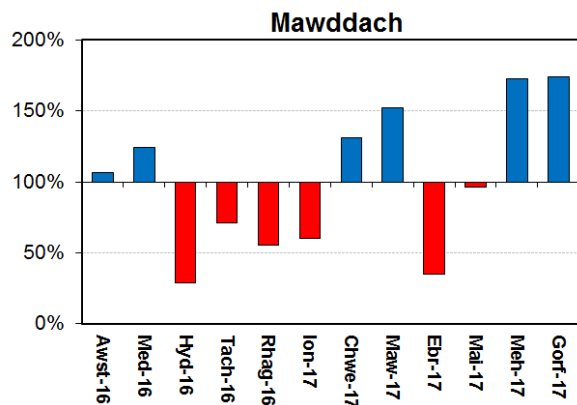
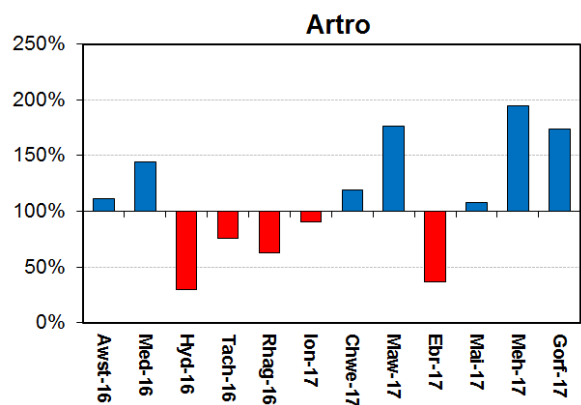
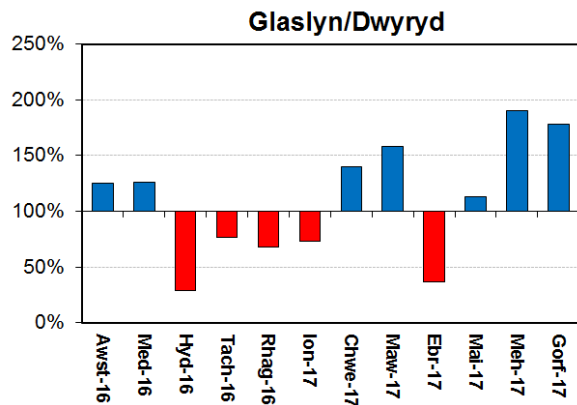
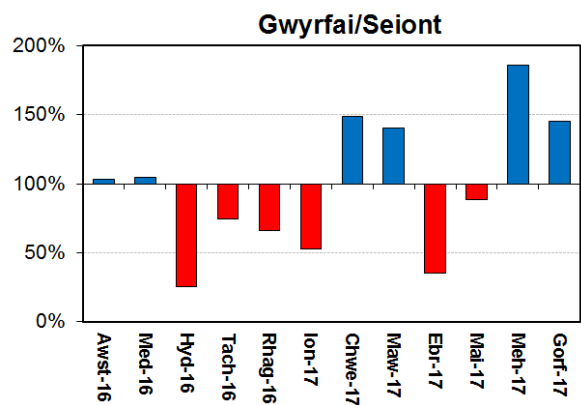
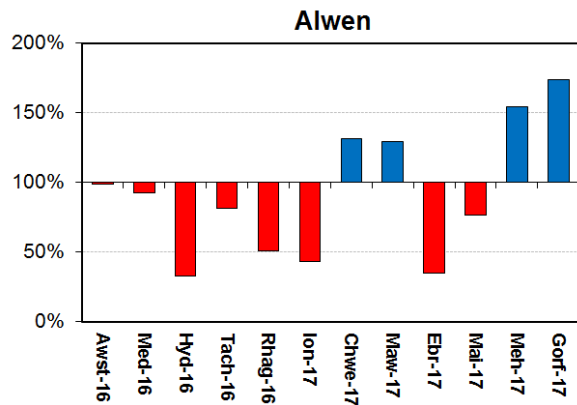
Cyfansymiau glawiad misol o'u cymharu â chyfartaledd tymor hir 1961-90 Gogledd Cymru, gan ddefnyddio data'r Ganolfan Gwybodaeth Hinsawdd Genedlaethol (*Ffynhonnell: Swyddfa Dywydd [H] Hawlfraint y Goron*)

Mae'r holl ddata dros dro a gellir ei ddiwygio. Nid safbwynt Cyfoeth Naturiol Cymru o reidrwydd yw'r safbwyntiau a fynegir yn y ddogfen hon. Nid yw ei swyddogion, ei weision na'i gynrychiolwyr yn gyfrifol am unrhyw golled neu ddirod a ddaw yn sgil dadansoddi neu ddefnyddio'r wybodaeth hon, na dibyniaeth ar safbwyntiau yn y ddogfen.

Dychwelyd at y Grnoded

■ Uwchben glawiad CTH (1961 – 90)

■ Isod glawiad CTH (1961-90)



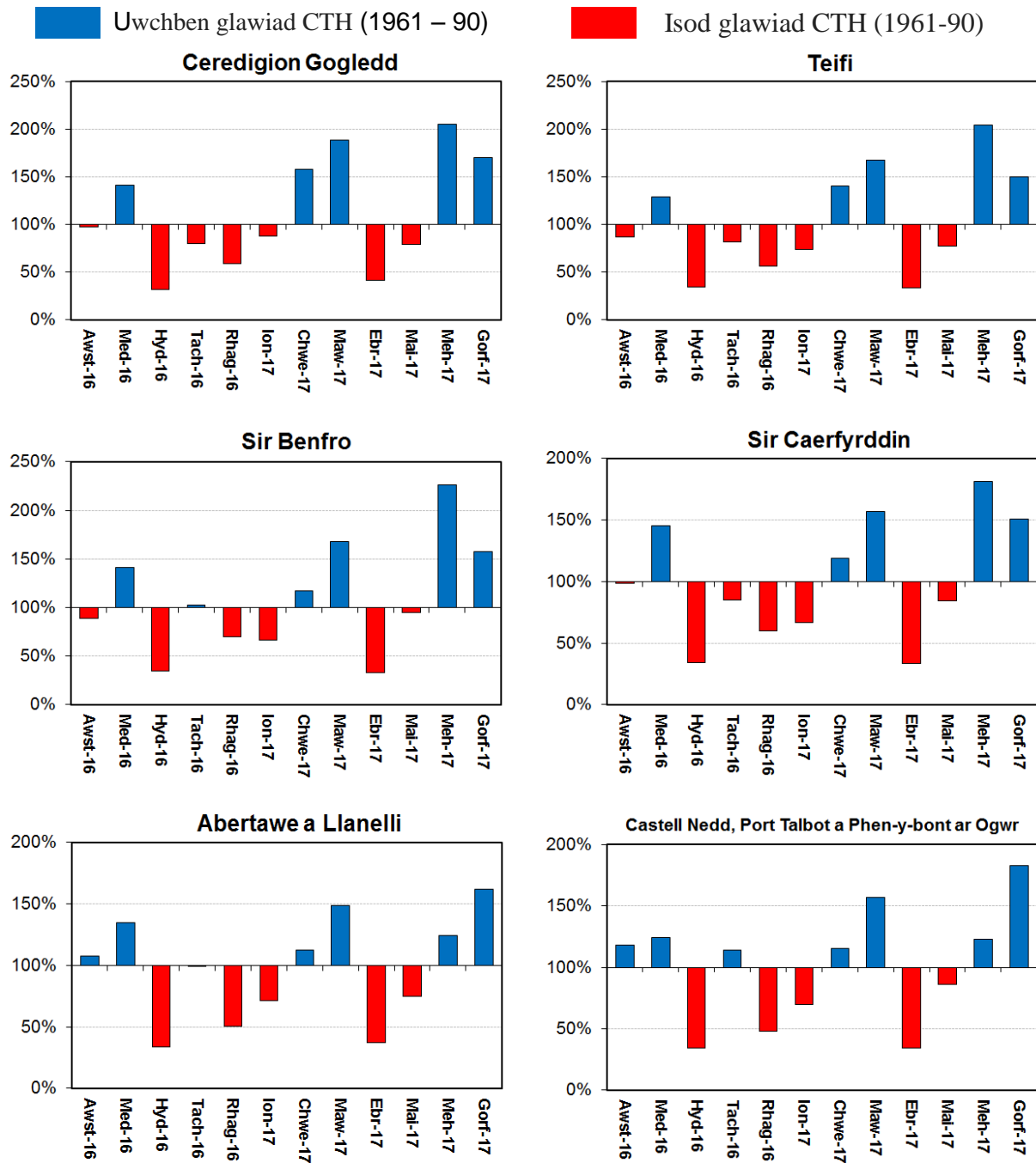
Cyfansymiau glawiad misol o'u cymharu â chyfartaledd tymor hir 1961-90 Gogledd Cymru, gan ddefnyddio data'r Ganolfan Gwybodaeth Hinsawdd Genedlaethol (Ffynhonnell: Swyddfa Dywydd [H] Hawlfraint y Goron)

Mae'r holl ddata dros dro a gellir ei ddiwygio.

Nid safbwynt Cyfoeth Naturiol Cymru o reidrwydd yw'r safbwyntiau a fynegir yn y ddogfen hon. Nid yw ei swyddogion, ei weision na'i gynrychiolwyr yn gyfrifol am unrhyw golled neu ddirod a ddaw yn sgil dadansoddi neu ddefnyddio'r wybodaeth hon, na dibyniaeth ar safbwyntiau yn y ddogfen.



Ffigur 6: Siartiau Glawiad: De-orllewin Cymru

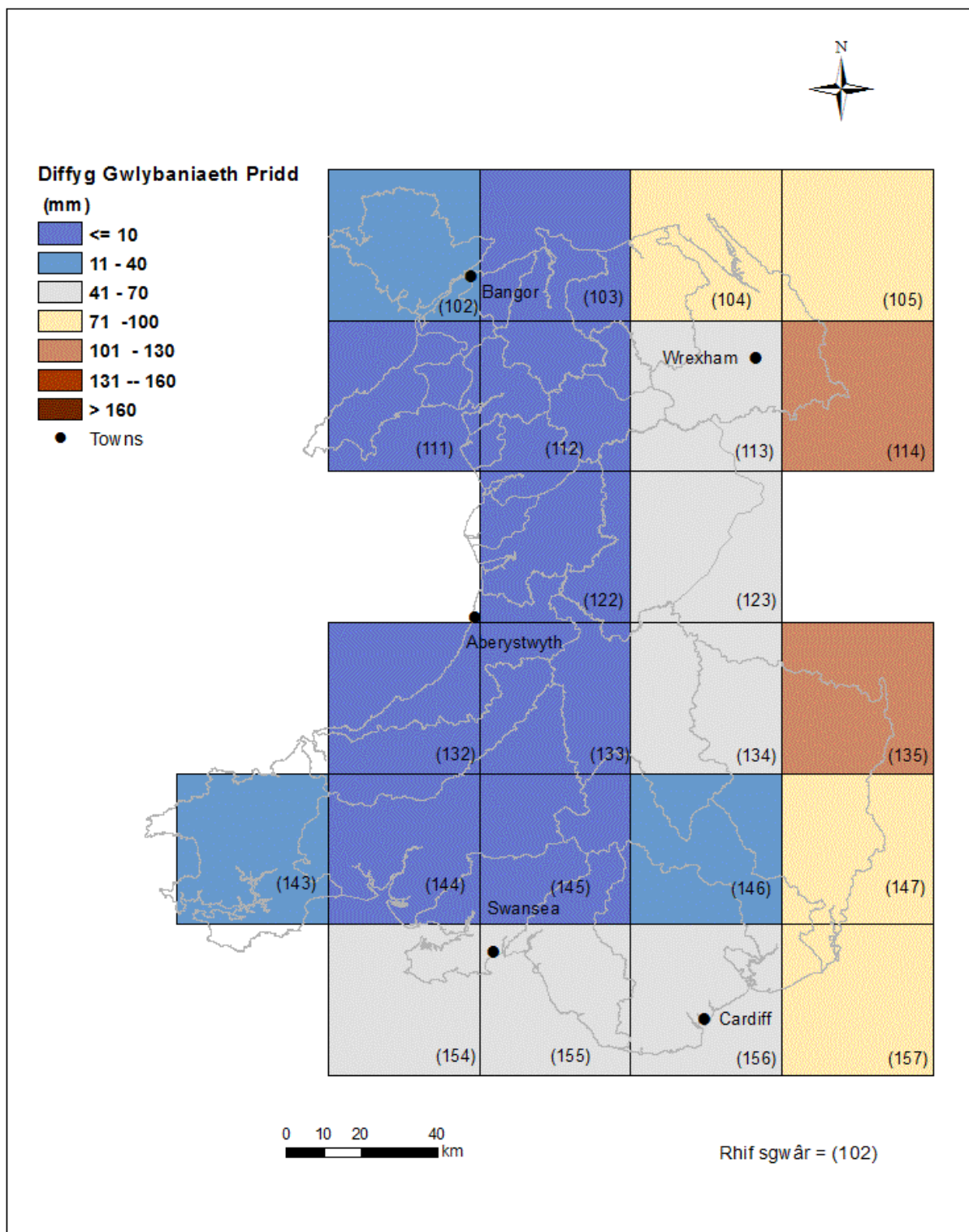


Cyfansymiau glawiad misol o'u cymharu â chyfartaledd tymor hir 1961-90 De-orllewin Cymru, gan ddefnyddio data'r Ganolfan Gwybodaeth Hinsawdd Genedlaethol (*Ffynhonnell: Swyddfa Dywydd [H] Hawlfraint y Goron*)

Mae'r holl ddata dros dro a gellir ei ddiwygio.

Nid safbwynt Cyfoeth Naturiol Cymru o reidrwydd yw'r safbwyntiau a fynegir yn y ddogfen hon. Nid yw ei swyddogion, ei weision na'i gynrychiolwyr yn gyfrifol am unrhyw golled neu ddirod a ddaw yn sgil dadansoddi neu ddefnyddio'r wybodaeth hon, na dibyniaeth ar safbwyntiau yn y ddogfen.

## Diffyg Gwlybanaeth Pridd (DGP)

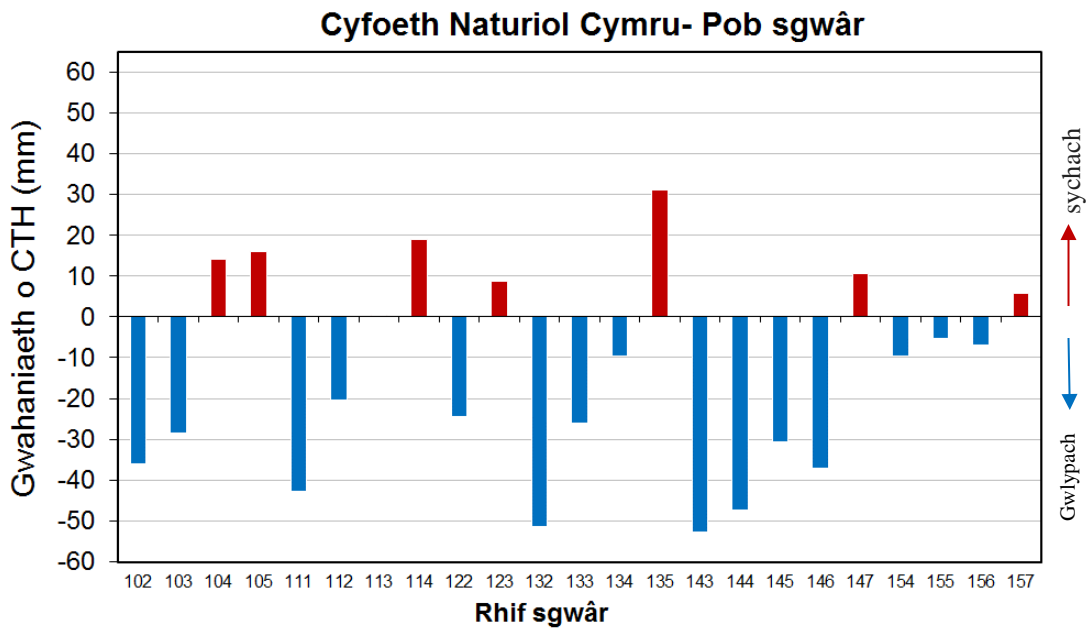


**Figur 7: Diffygion gwlybanaeth pridd (mm) MORECS parthed defydd tir gwirioneddol ar gyfer Cyfoeth Naturiol Cymru (Ffynhonnell: Swyddfa Dywydd [H] Hawlfraint y Goron)**

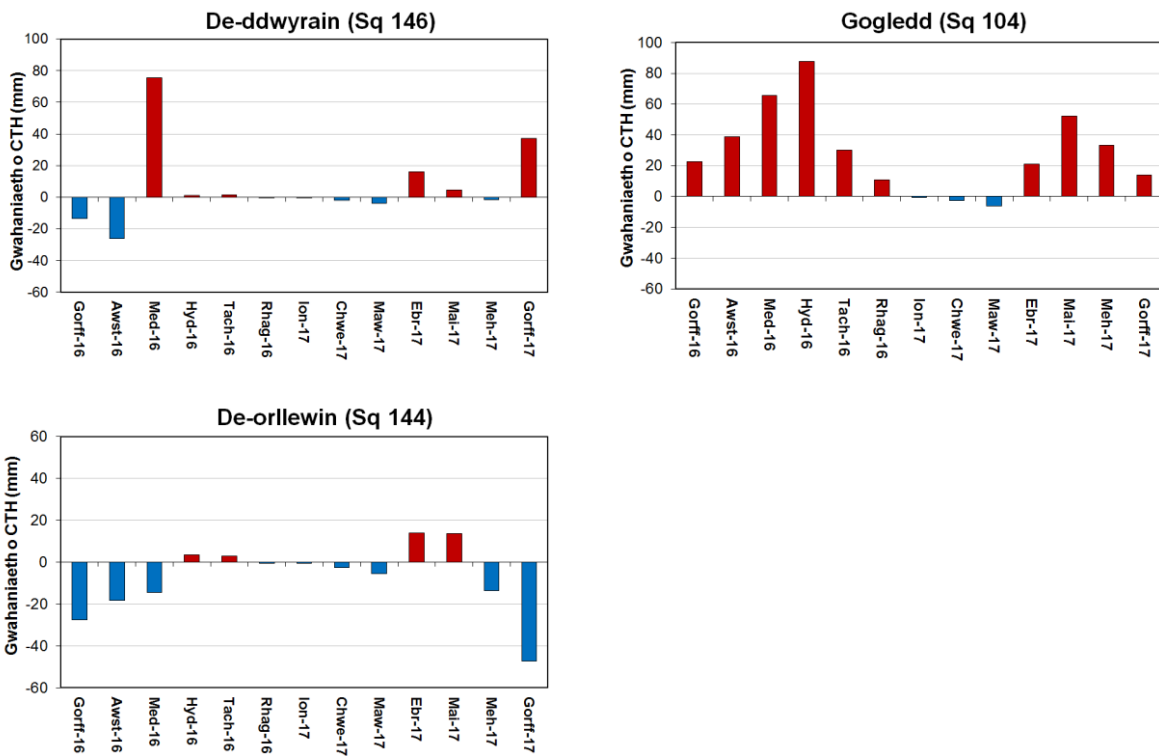
Mae'r holl ddata dros dro a gellir ei ddiwygio. Nid safbwynt Cyfoeth Naturiol Cymru o reidrwydd yw'r safbwyntiau a fynegir yn y ddogfen hon. Nid yw ei swyddogion, ei weision na'i gynrychiolwyr yn gyfrifol am unrhyw golled neu ddfrod a ddaw yn sgil dadansoddi neu ddefnyddio'r wybodaeth hon, na dibyniaeth ar safbwyntiau yn y ddogfen.

Uwchben DGP CTH (Sychu)

Isod DGP CTH (Gwlypach)



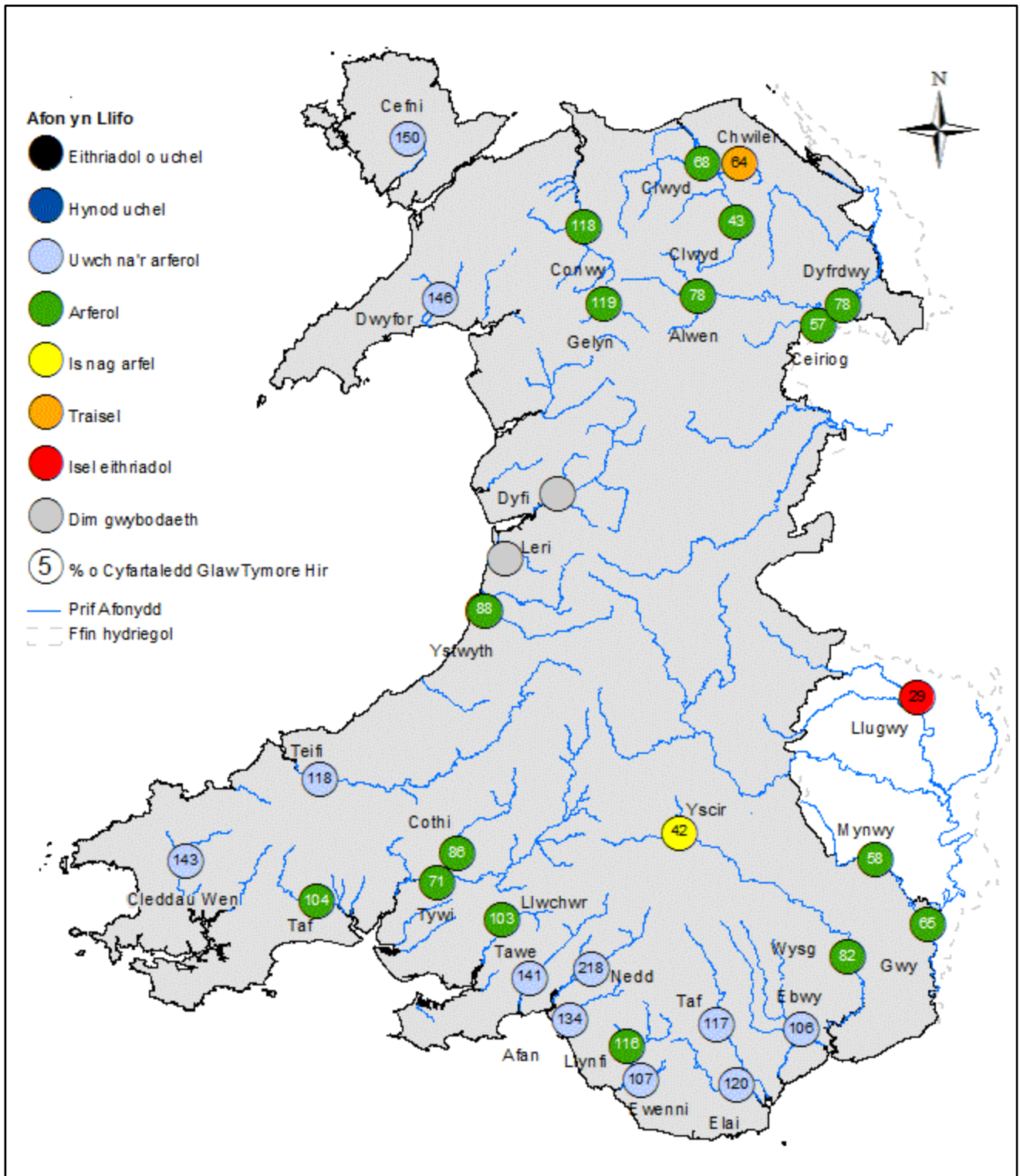
**Ffigwr 8:** Gwahaniaeth (mm) yn y diffyg lleithder pridd ddiwedd mis Gorffennaf MORECS a'r cyfartaledd misol tymor hir 1961 – 90 o ran defnydd tir gwirioneddol sgwariau Cyfoeth Naturiol Cymru ( Ffynhonell: Swyddfa Dywydd © Hawlfraint y Goron).



**Ffigwr 9:** Gwahaniaeth (mm) yn y diffyg lleithder pridd diwedd mis MORECS a'r cyfartaledd misol tymor hir 1961 – 90 ar gyfer defnydd tir gwirioneddol y De-ddwyrain, y Gogledd a'r De-orllewin ( Ffynhonell: Swyddfa Dywydd © Hawlfraint y Goron). (Noder: does dim Cyfartaledd Tymor Hir ar gael ar gyfer Cyfoeth Naturiol Cymru)

Mae'r holl ddata dros dro a gellir ei ddiwygio. Nid safbwynt Cyfoeth Naturiol Cymru o reidrwydd yw'r safbwyntiau a fynegir yn y ddogfen hon. Nid yw ei swyddogion, ei weision na'i gynrychiolwyr yn gyfrifol am unrhyw golled neu ddfrod a ddaw yn sgil dadansoddi neu ddefnyddio'r wybodaeth hon, na dibyniaeth ar safbwyntiau yn y ddogfen.

## Llif Afonydd



**Ffigur 10: Cyfartaledd misol llif afonydd ar gyfer Gorfennaf, wedi'i ddsbarthu'n berthynol i ddadansoddiad o gyfartaleddau misol Gorfennaf hanesyddol (Ffynhonnell: Cyfoeth Naturiol Cymru).**

Mae'r holl ddata dros dro a gellir ei ddiwygio.

Nid safbwynt Cyfoeth Naturiol Cymru o reidrwydd yw'r safbwyntiau a fynegir yn y ddogfen hon. Nid yw ei swyddogion, ei weision na'i gynrychiolwyr yn gyfrifol am unrhyw golled neu ddirod a ddaw yn sgil dadansoddi neu ddefnyddio'r wybodaeth hon, na dibyniaeth ar safbwyntiau yn y ddogfen.

Dychwelyd at y Grnodeb

ENW'R SAFLE	AFON	Gorffennaf 2017			Gorffennaf 2016		Gorffennaf CTH		
		Dosbarth	% o CTH	Llif (m3/e)	% o CTH	Llif (m3/e)	CTH	Isafswm misol	Uchafswm misol
<b>Safleoedd Llif Afonydd: Ardal y De-ddwyrain</b>									
Butts Bridge	Llugwy	Isel eithriadol	29%	0.77	64%	1.68	2.64	0.64	23.20
Grosmont	Monnow	Arferol	58%	1.14	103%	2.04	1.98	0.44	13.20
Pont ar Yscir	Yscir	Is nag arfer	42%	0.28	101%	0.68	0.67	0.15	3.13
Pontypridd	Taf	Uwch na'r arferol	117%	10.60	104%	9.37	9.03	2.59	36.60
Redbrook	Gwy	Arferol	65%	17.70	125%	34.00	27.27	7.43	174.00
Rhiwderyn	Ebwy	Uwch na'r arferol	106%	3.30	76%	2.35	3.11	1.26	10.90
Sain Ffagan	Elái	Uwch na'r arferol	120%	2.42	96%	1.93	2.02	0.47	7.69
Cored Trostre	Wysg	Arferol	82%	7.72	109%	10.20	9.37	3.39	32.10
<b>Safleoedd Llif Afonydd: Ardal y Gogledd</b>									
Bodfari	Chwiler	Tra isel	64%	0.28	105%	0.46	0.44	0.23	1.34
Bodffordd	Cefni	Uwch na'r arferol	150%	0.12	88%	0.07	0.08	0.01	0.44
Cored Bryncynallt	Ceiriog	Arferol	57%	0.66	121%	1.40	1.16	0.28	6.37
Cwmlanerch	Conwy	Arferol	118%	9.71	266%	21.90	8.22	0.65	30.80
Cynefail	Gelyn	Arferol	119%	0.38	231%	0.74	0.32	0.04	1.05
Dol y Bont	Leri						0.96	0.13	3.50
Dwryd	Alwen	Arferol	78%	1.44	141%	2.60	1.85	0.53	10.30
Pont ar Ddyfi	Dyfi						9.48	0.82	42.50
Garndolbenmaen	Dwyfor	Uwch na'r arferol	146%	2.27	291%	4.51	1.55	0.10	5.88
Manley Hall	Dyfrdwy	Arferol	78%	10.70	157%	21.60	13.79	8.52	58.40
Pont y Cambwll	Clwyd	Arferol	68%	1.52	103%	2.30	2.23	0.69	13.00
Cored Rhuthun	Clwyd	Arferol	43%	0.17	145%	0.58	0.40	0.05	3.47
<b>Safleoedd Llif Afonydd: Ardal y De-orllewin</b>									
Capel Dewi	Tywi	Arferol	71%	11.30	146%	23.20	15.90	2.75	70.40
Clog y Frân	Taf	Arferol	104%	2.68	97%	2.49	2.57	0.38	12.40
Coetre-hen	Llynfi	Arferol	116%	1.60	N/A	N/A	1.38	0.24	4.53
Melin Mynachdy	Cothi	Arferol	86%	3.920	146%	6.63	4.54	0.38	20.80
Glanteifi	Teifi	Uwch na'r arferol	118%	12.400	148%	15.50	10.50	1.82	50.90
Keepers Lodge	Eweni	Uwch na'r arferol	107%	1.020	95%	0.90	0.95	0.30	2.90
Marcroft	Afan	Uwch na'r arferol	134%	4.300	158%	5.09	3.22	0.56	9.99
Pont Llolwyn	Ystwyth	Arferol	88%	2.520	259%	7.37	2.85	0.38	12.60
Treffgarne *	Western Cleddau	Uwch na'r arferol	143%	1.590	101%	1.12	1.11	0.33	2.62
Rhesolfen	Nedd	Uwch na'r arferol	218%	10.500	N/A	N/A	4.81	0.41	19.00
Tir-y-dail	Llwchwr	Arferol	103%	1.060	142%	1.46	1.03	0.20	4.49
Ynystanglws	Tawe	Uwch na'r arferol	141%	8.950	141%	8.97	6.34	1.03	27.80

**Ffigur 11: Cyfartaledd misol llif afonydd ar gyfer Gorffennaf, gyda chymhariaeth â'r flwyddyn flaenorol wedi'i mynegi'n ganran o gyfartaledd tymor hir Gorffennaf, a'i ddsbarthu'n berthynol i ddadansoddiad o gyfartaleddau misol Gorffennaf hanesyddol (Ffynhonnell: Cyfoeth Naturiol Cymru).**

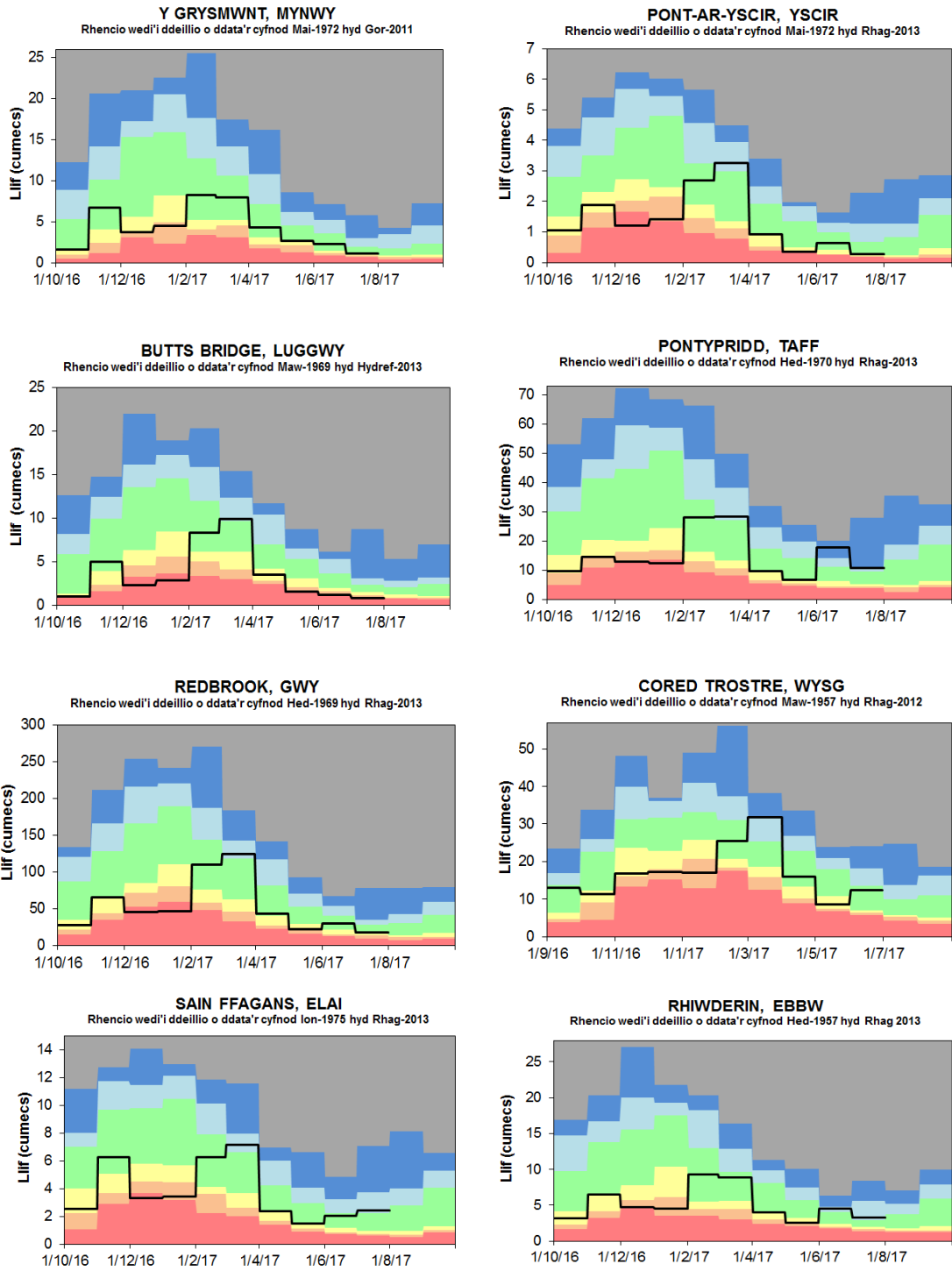
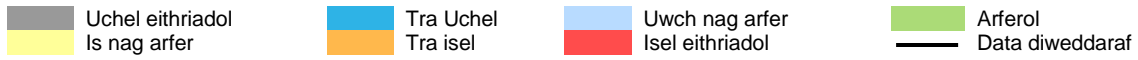
(\* Ar gyfer gorsaf Treffgarne y Cytundebau Tymor Hir yn deillio gan ddefnyddio llif hanesyddol graddedig ( 1965-2003 ) o'r orsaf i lawr yr afon ym Melin Prendergast

Mae'r holl ddata dros dro a gellir ei ddiwygio.

Nid safbwynt Cyfoeth Naturiol Cymru o reidrwydd yw'r safbwyntiau a fynegir yn y ddogfen hon. Nid yw ei swyddogion, ei weision na'i gynrychiolwyr yn gyfrifol am unrhyw golled neu ddirod a ddaw yn sgil dadansoddi neu ddefnyddio'r wybodaeth hon, na dibyniaeth ar safbwyntiau yn y ddogfen.

# Siartiau Llif Afonydd

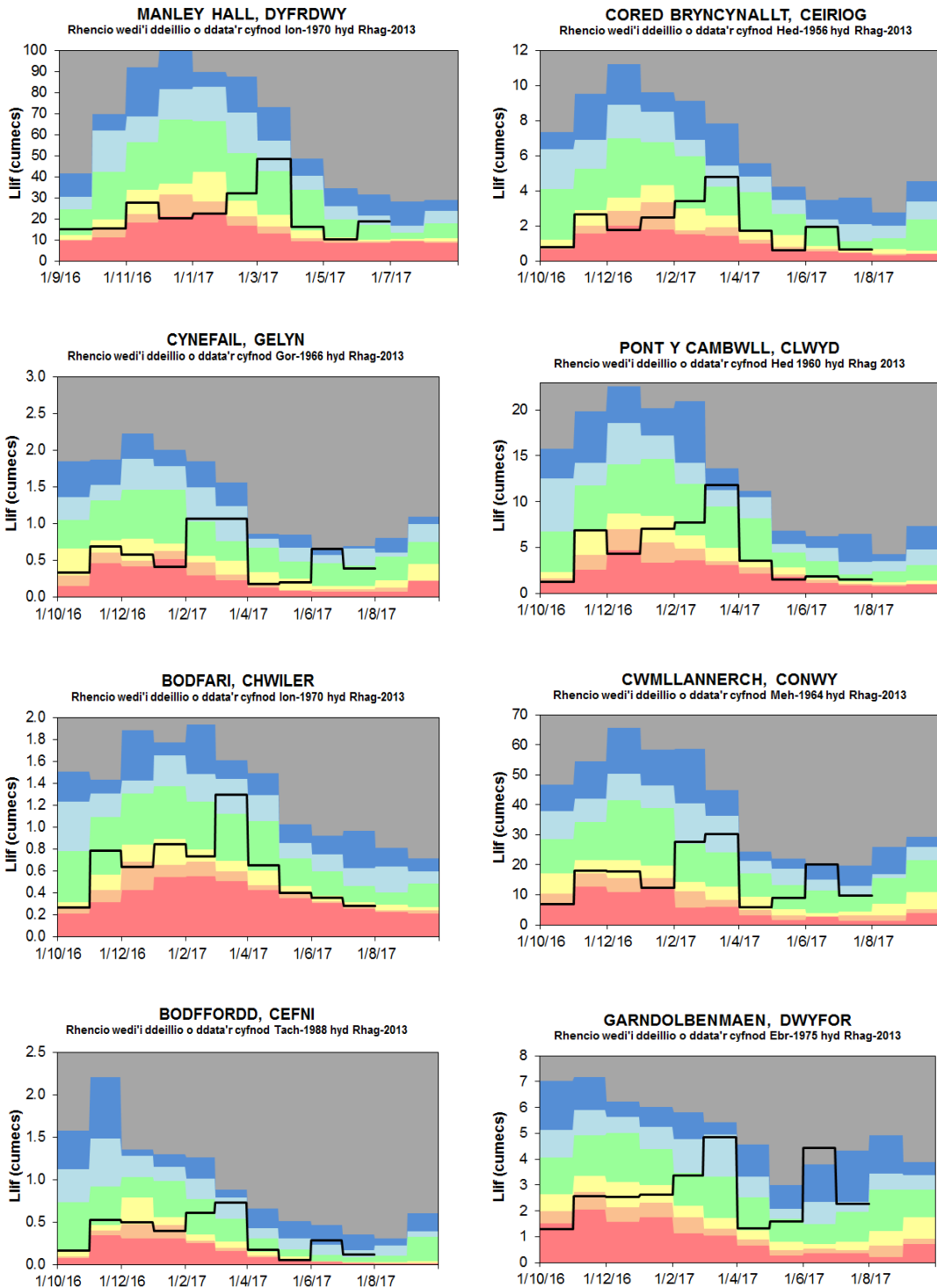
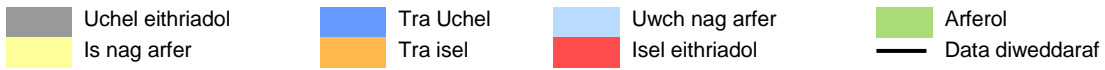
## Ffigur 12: Siartiau Llif Afonydd: De-ddwyrain Cymru



**Llif misol afonydd, ar gyfartaledd, am y 10 mis diwethaf, wedi'u dosbarthu'n berthynol i'r dadansoddiad o lefelau afonydd hanesyddol (Ffynhonnell: Cyfoeth Naturiol Cymru).**

Mae'r holl ddata dros dro a gellir ei ddiwygio. Nid safbwynt Cyfoeth Naturiol Cymru o reidrwydd yw'r safbwyntiau a fynegir yn y ddogfen hon. Nid yw ei swyddogion, ei weision na'i gynrychiolwyr yn gyfrifol am unrhyw golled neu ddirod a ddaw yn sgil dadansoddi neu ddefnyddio'r wybodaeth hon, na dibyniaeth ar safbwyntiau yn y ddogfen.

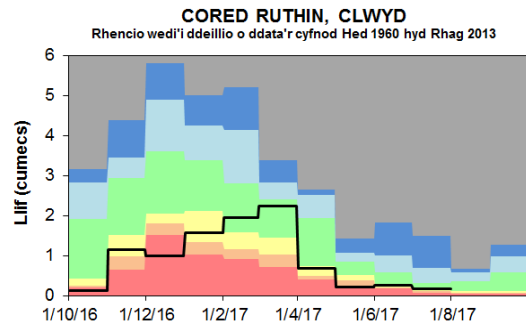
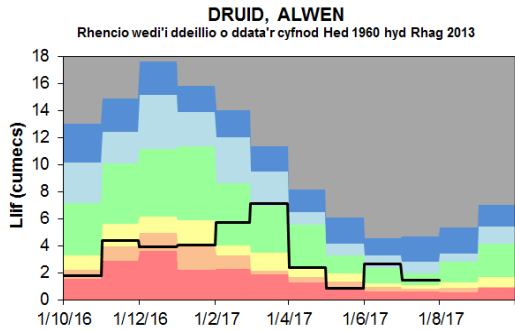
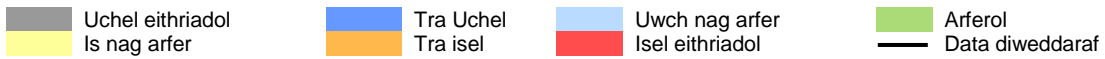
Ffigur 13: Siartiau Llif Afonydd: Gogledd Cymru



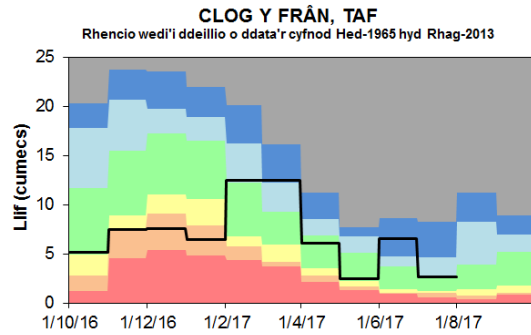
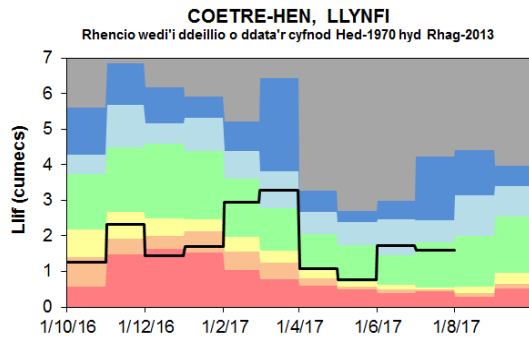
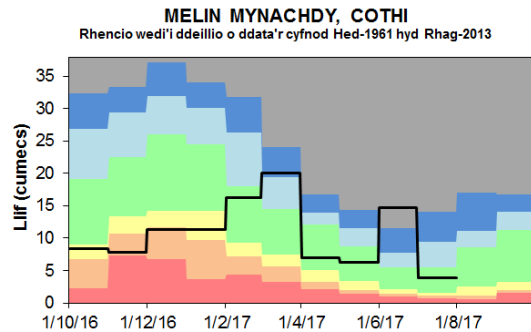
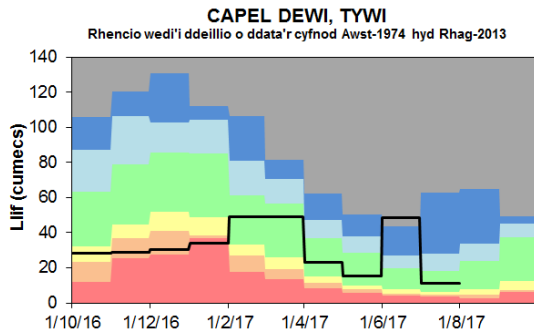
Llif misol afonydd, ar gyfartaledd, am y 10 mis diwethaf, wedi'u dosbarthu'n berthynol i'r dadansoddiad o lefelau afonydd hanesyddol (*Ffynhonnell: Cyfoeth Naturiol Cymru*).

Mae'r holl ddata dros dro a gellir ei ddiwygio. Nid safbwynt Cyfoeth Naturiol Cymru o reidrwydd yw'r safbwyntiau a fynegir yn y ddogfen hon. Nid yw ei swyddogion, ei weision na'i gynrychiolwyr yn gyfrifol am unrhyw golled neu ddirifod a ddaw yn sgil dadansoddi neu ddefnyddio'r wybodaeth hon, na dibyniaeth ar safbwyntiau yn y ddogfen.

## Dychwelyd at y Grnodeb



**Ffigur 14: Siartiau Llif Afonydd: De-orllewin Cymru**

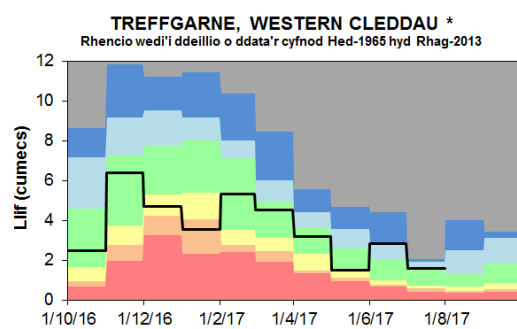
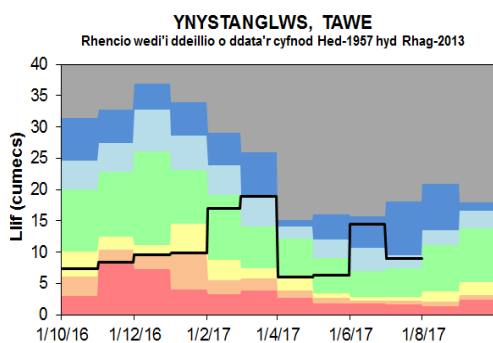
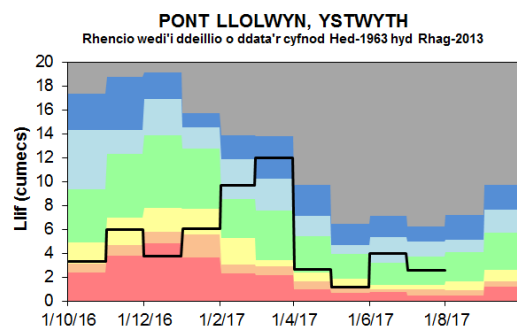
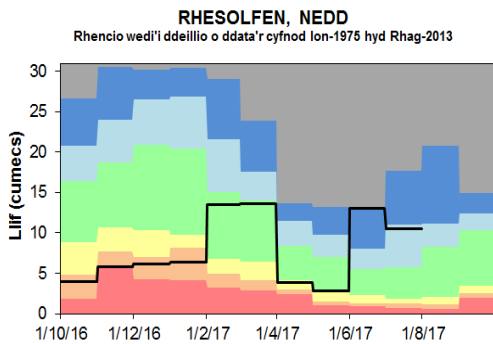
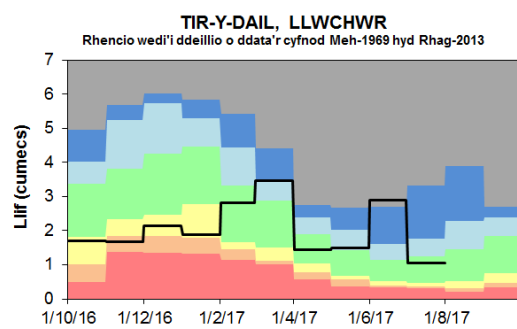
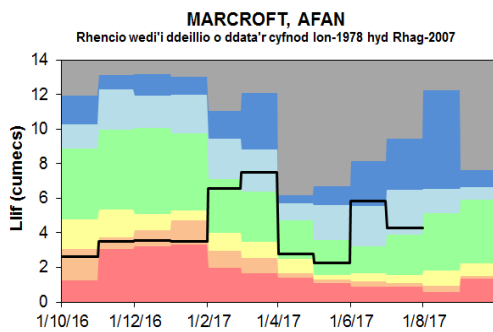
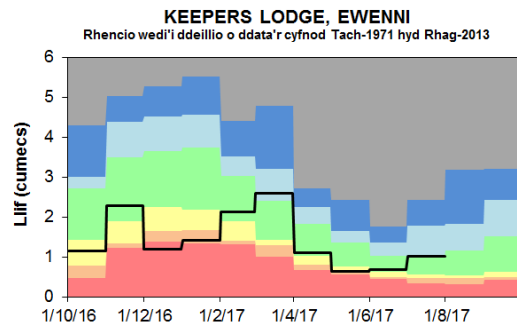
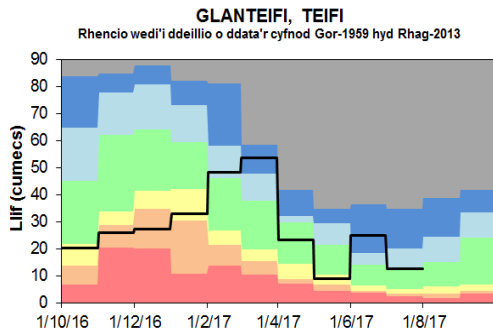
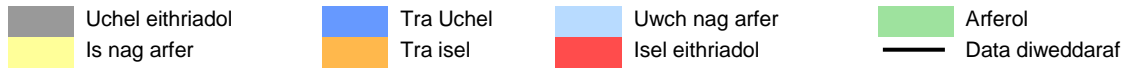


Mae'r holl ddata dros dro a gellir ei ddiwygio.

Nid safbwynt Cyfoeth Naturiol Cymru o reidrwydd yw'r safbwyntiau a fynegir yn y ddogfen hon. Nid yw ei swyddogion, ei weision na'i gynrychiolwyr yn gyfrifol am unrhyw golled neu ddirywiad a ddaw yn sgil dadansoddi neu ddefnyddio'r wybodaeth hon, na dibyniaeth ar safbwyntiau yn y ddogfen.



## Dychwelyd at y Grnodedb



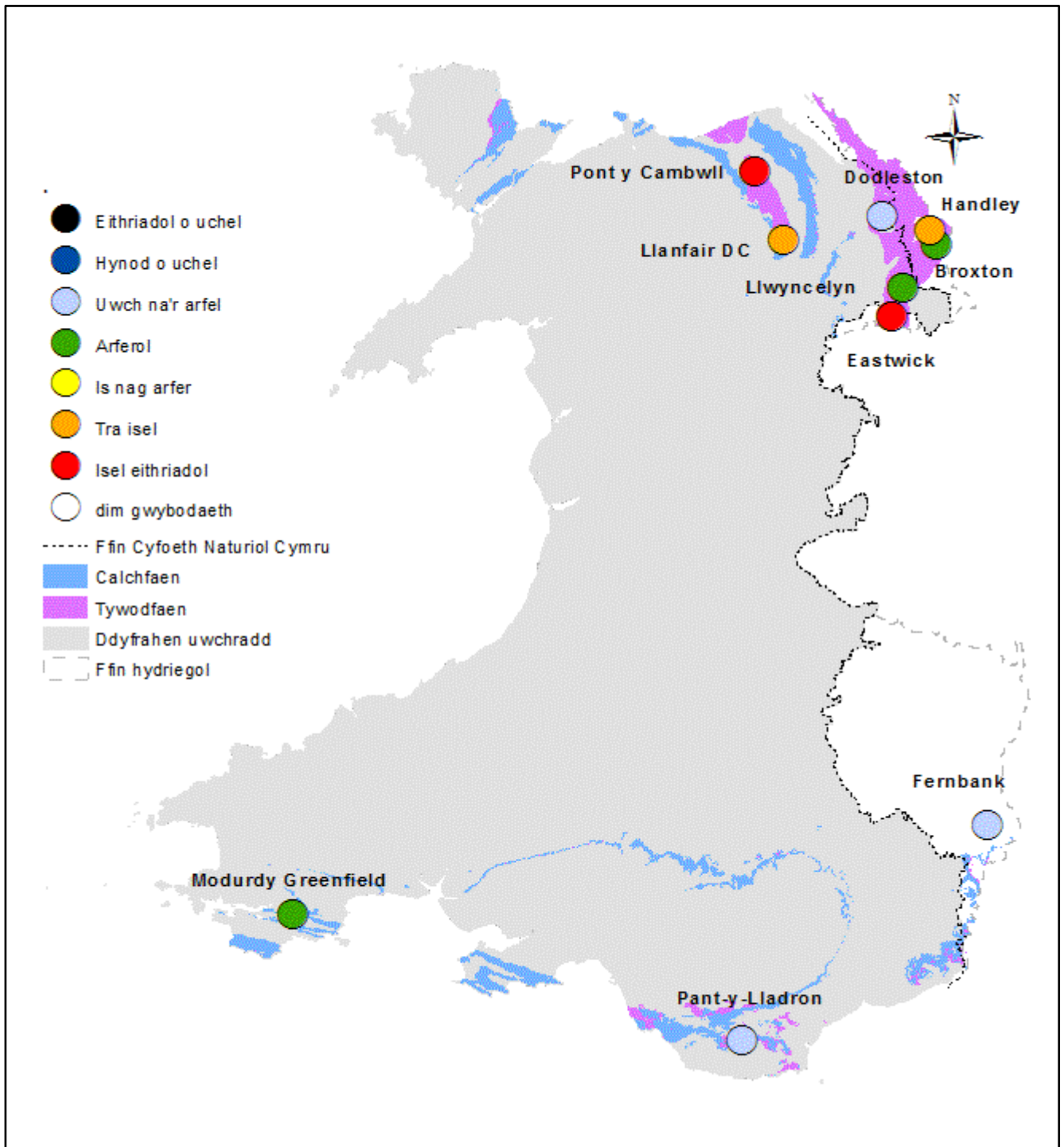
### Llif misol afonydd, ar gyfartaledd, am y 10 mis diwethaf, wedi'u dosbarthu'n berthynol i'r dadansoddiad o lefelau afonydd hanesyddol (*Ffynhonnell: Cyfoeth Naturiol Cymru*).

(\* Ar gyfer gorsaf Trefgarn y bandiau Safle deillio gan ddefnyddio llif hanesyddol graddedig (1965-2003) o'r orsaf i lawr yr afon ym Melin Prendergast.)

Mae'r holl ddata dros dro a gellir ei ddiwygio.

Nid safbwynt Cyfoeth Naturiol Cymru o reidrwydd yw'r safbwyntiau a fynegir yn y ddogfen hon. Nid yw ei swyddogion, ei weision na'i gynrychiolwyr yn gyfrifol am unrhyw golled neu ddirod a ddaw yn sgil dadansoddi neu ddefnyddio'r wybodaeth hon, na dibyniaeth ar safbwyntiau yn y ddogfen.

## Lefelau Dŵr Daear



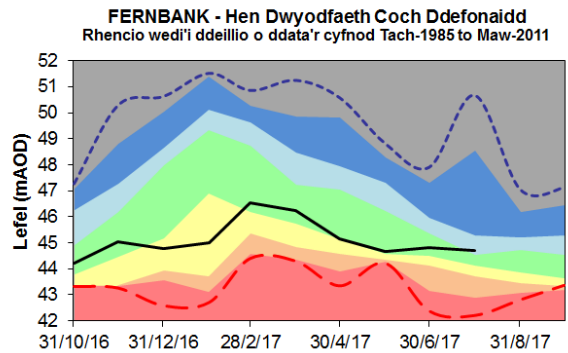
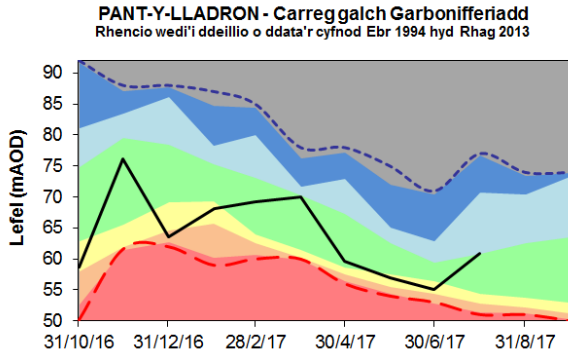
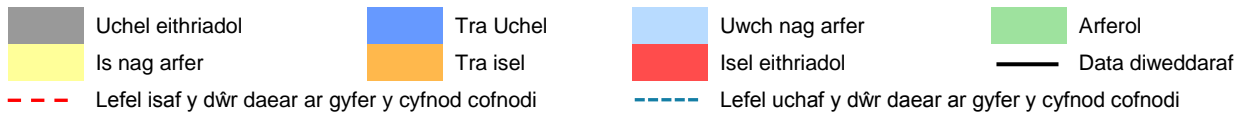
**Ffigur 15: Lefelau dŵr daear ddiwedd y mis, wedi'u dosbarthu'n berthynol i ddadansoddiad o lefelau dŵr daear hanesyddol mis Meh (Ffynhonnell: Cyfoeth Naturiol Cymru a Asiantaeth yr Amgylchedd).**

Mae'r holl ddata dros dro a gellir ei ddiwygio.

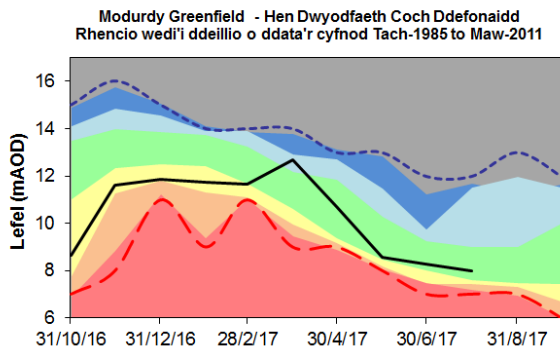
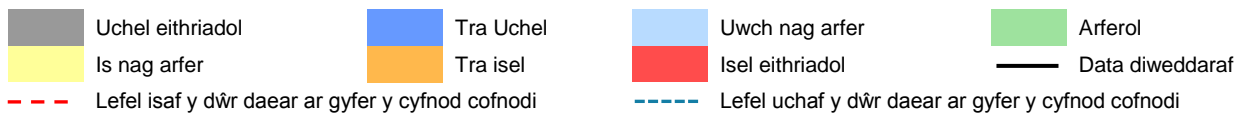
Nid safbwynt Cyfoeth Naturiol Cymru o reidrwydd yw'r safbwyntiau a fynegir yn y ddogfen hon. Nid yw ei swyddogion, ei weision na'i gynrychiolwyr yn gyfrifol am unrhyw golled neu ddfrod a ddaw yn sgil dadansoddi neu ddefnyddio'r wybodaeth hon, na dibyniaeth ar safbwyntiau yn y ddogfen.

## Siartiau Lefelau Dŵr Daear

**Ffigur 16: Siartiau Lefelau Dŵr Daear: De-ddwyrain Cymru**



**Ffigur 17: Siartiau Lefelau Dŵr Daear: De-orllewin Cymru**

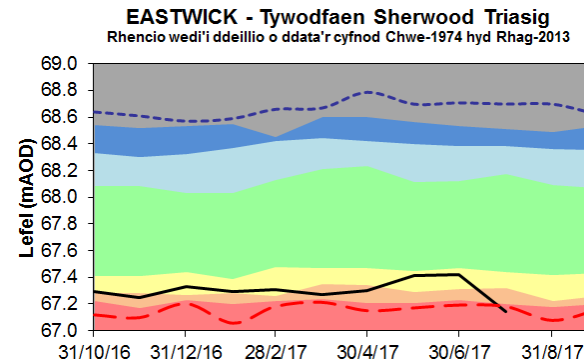
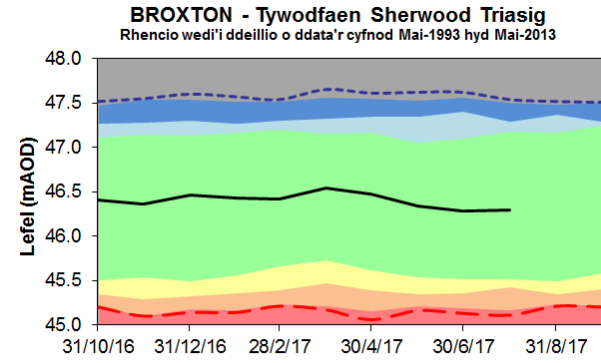
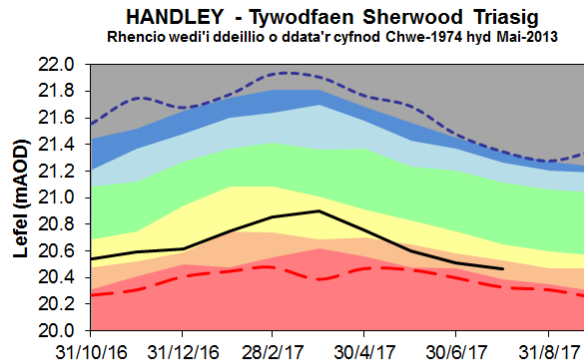
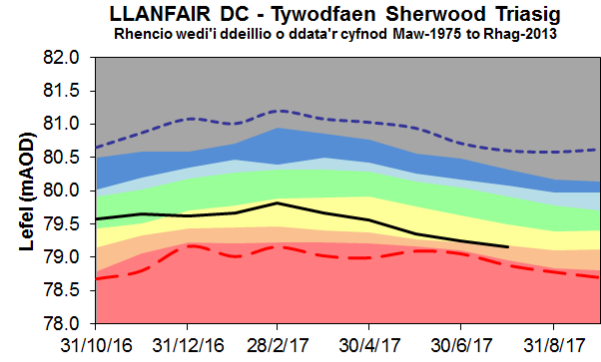
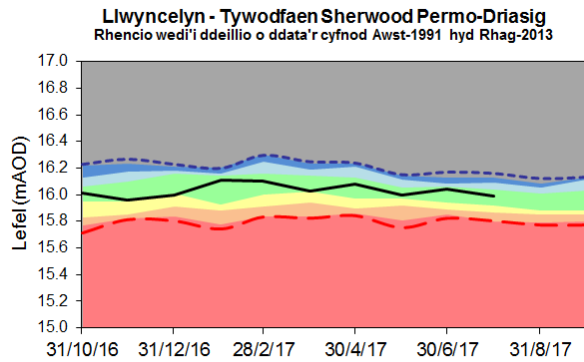
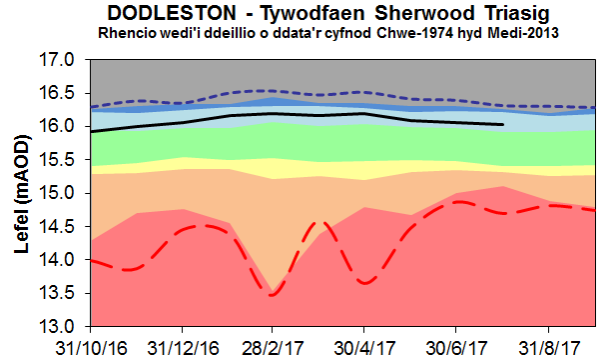
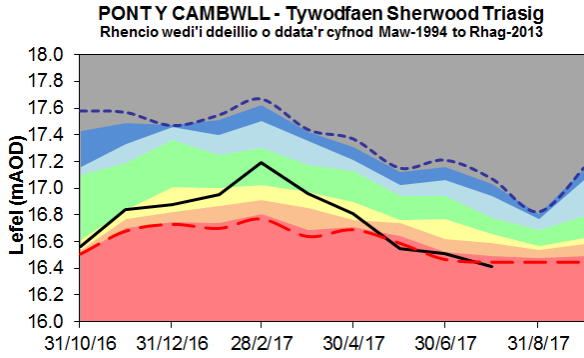
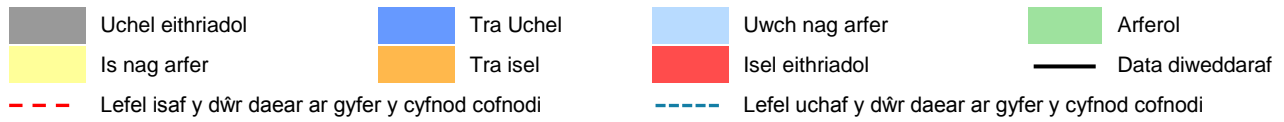


**Lefelau dŵr daear diwedd mis safleoedd mynegeiol am y 10 mis diwethaf (Ffynhonnell: Cyfoeth Naturiol Cymru).**

Mae'r holl ddata dros dro a gellir ei ddiwygio.

Nid safbwynt Cyfoeth Naturiol Cymru o reidrwydd yw'r safbwyntiau a fynegir yn y ddogfen hon. Nid yw ei swyddogion, ei weision na'i gynrychiolwyr yn gyfrifol am unrhyw golled neu ddfrod a ddaw yn sgil dadansoddi neu ddefnyddio'r wybodaeth hon, na dibyniaeth ar safbwyntiau yn y ddogfen.

## Ffigur 18: Siartiau Lefelau Dŵr Daear: Gogledd Cymru

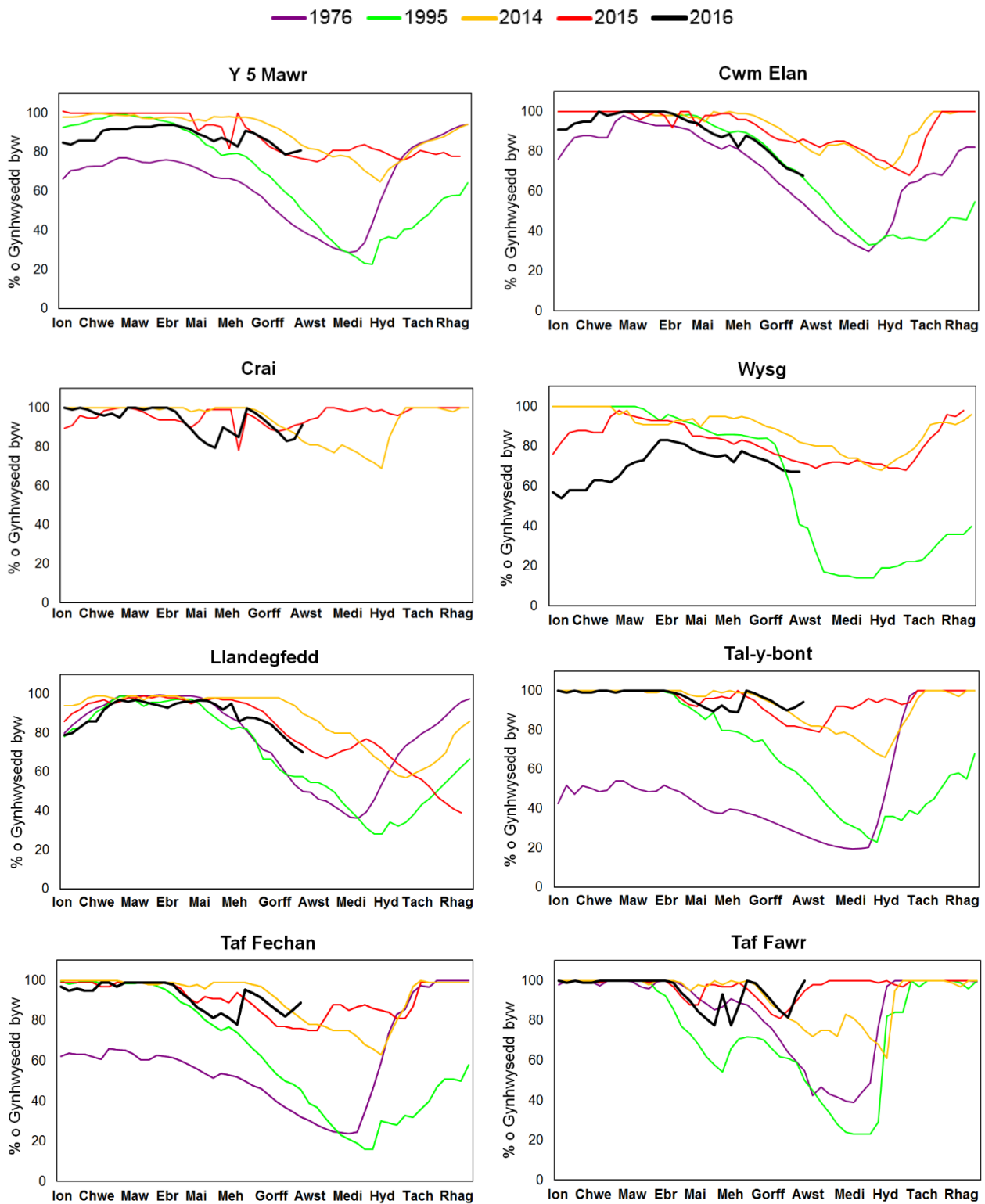


### Lefelau dŵr daear diwedd mis safleoedd mynegeiol am y 10 mis diwethaf (Ffynhonnell: Cyfoeth Naturiol Cymru a Asiantaeth yr Amgylchedd).

Mae'r holl ddata dros dro a gellir ei ddiwygio. Nid safbwynt Cyfoeth Naturiol Cymru o reidrwydd yw'r safbwyntiau a fynegir yn y ddogfen hon. Nid yw ei swyddogion, ei weision na'i gynrychiolwyr yn gyfrifol am unrhyw golled neu ddirod a ddaw yn sgil dadansoddi neu ddefnyddio'r wybodaeth hon, na dibyniaeth ar safbwyntiau yn y ddogfen.

# Cynnwys Cronfeydd

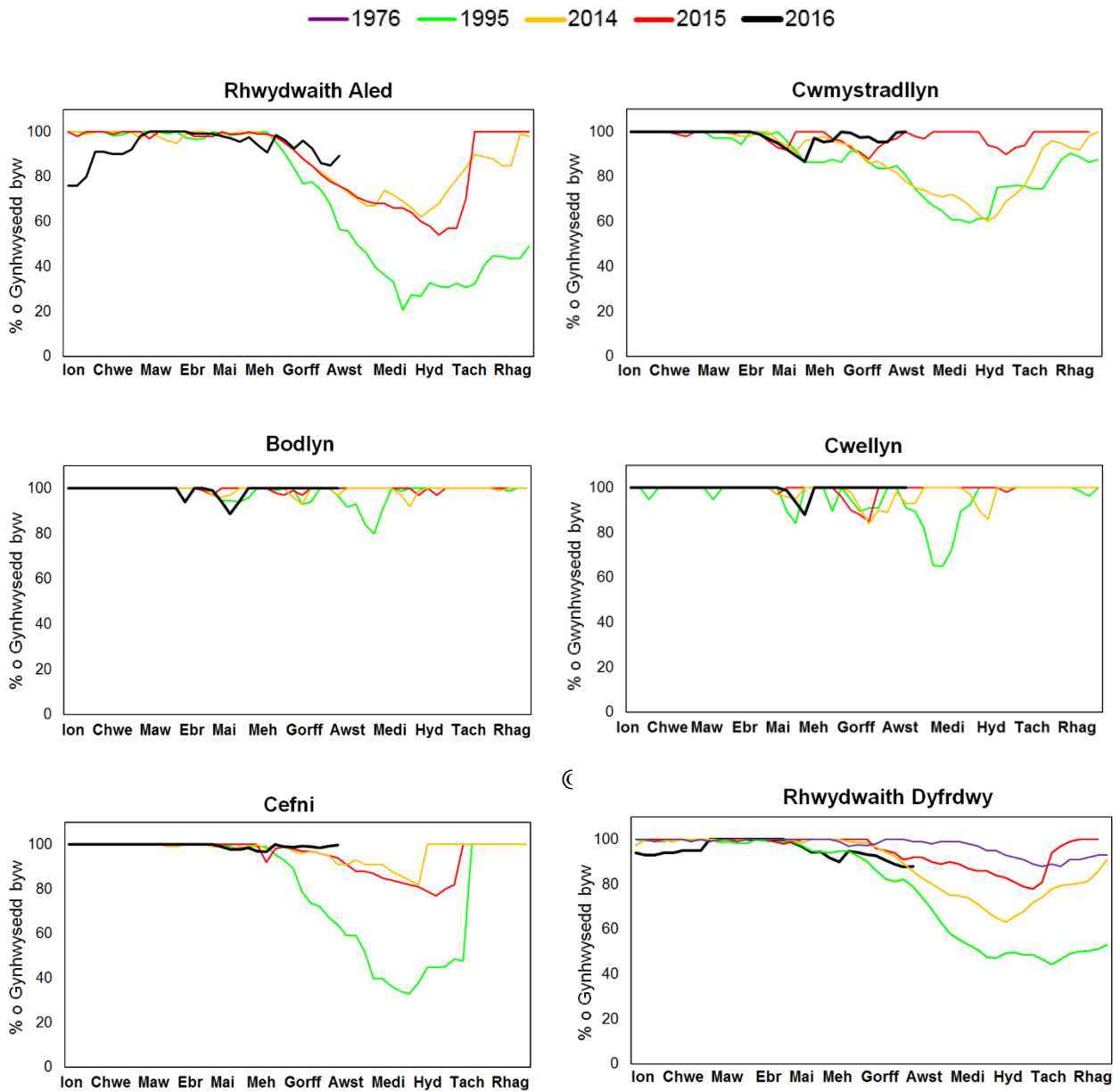
Figur 19: Siartiau Cronfeydd: De-ddwyrain Cymru



## Cynnwys wythnosol cronfeydd safleoedd mynegiel Cyfoeth Naturiol Cymru (Ffynhonnell: Dŵr Cymru)

Mae'r holl ddata dros dro a gellir ei ddiwygio. Nid safbwynt Cyfoeth Naturiol Cymru o reidrwydd yw'r safbwyntiau a fynegir yn y ddogfen hon. Nid yw ei swyddogion, ei weision na'i gynrychiolwyr yn gyfrifol am unrhyw golled neu ddirod a ddaw yn sgil dadansoddi neu ddefnyddio'r wybodaeth hon, na dibyniaeth ar safbwyntiau yn y ddogfen.

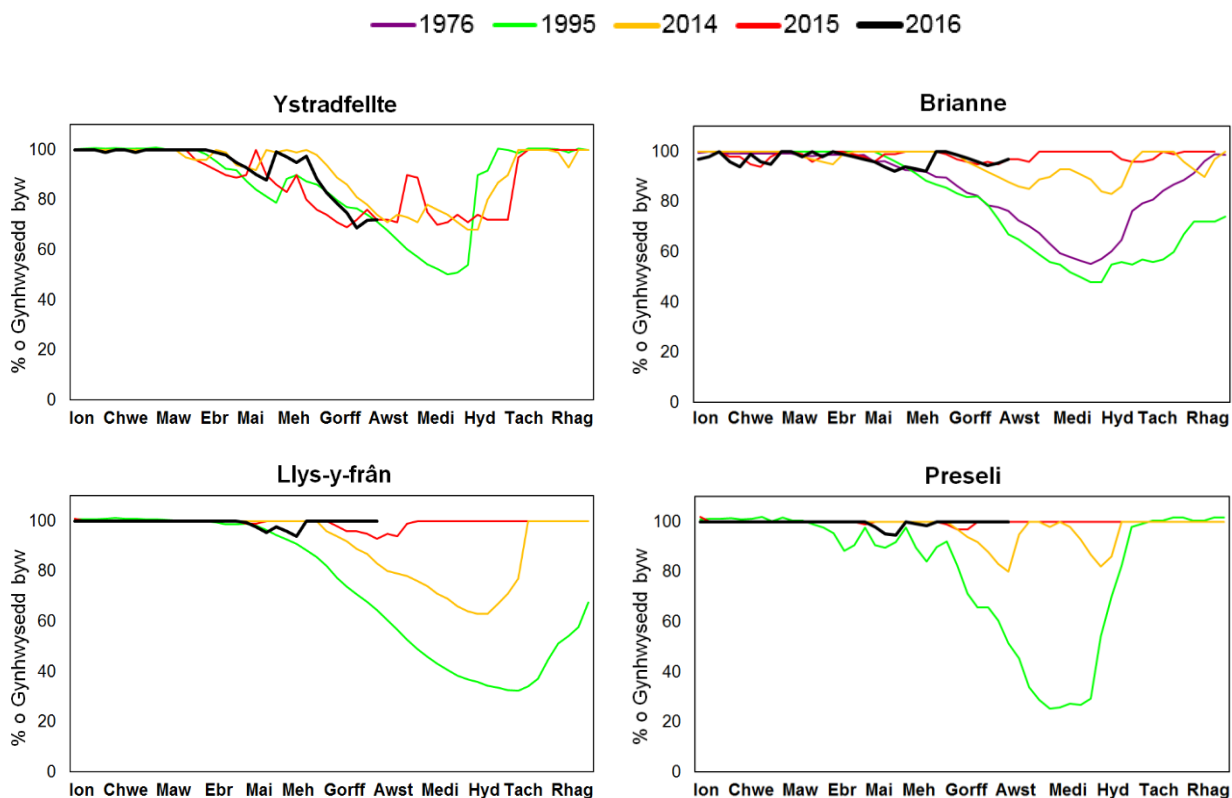
**Ffigur 20: Siartiau Cronfedd: Gogledd Cymru**



**Cynnwys wythnosol cronfeydd safleoedd mynegeriol Cyfoeth Naturiol Cymru (Ffynhonnell: Dŵr Cymru)**

Mae'r holl ddata dros dro a gellir ei ddiwygio.  
Nid safbwynt Cyfoeth Naturiol Cymru o reidrwydd yw'r safbwyntiau a fynegir yn y ddogfen hon. Nid yw ei swyddogion, ei weision na'i gynrychiolwyr yn gyfrifol am unrhyw golled neu ddfrod a ddaw yn sgil dadansoddi neu ddefnyddio'r wybodaeth hon, na dibyniaeth ar safbwyntiau yn y ddogfen.

**Ffigur 21: Siartiau Cronfedd: De-orllewin Cymru**



**Cynnwys wythnosol cronfeydd safleoedd mynegiol Cyfoeth Naturiol Cymru (Ffynhonnell: Dŵr Cymru)**

Mae'r holl ddata dros dro a gellir ei ddiwygio. Nid safbwynt Cyfoeth Naturiol Cymru o reidrwydd yw'r safbwyntiau a fynegir yn y ddogfen hon. Nid yw ei swyddogion, ei weision na'i gynrychiolwyr yn gyfrifol am unrhyw golled neu ddfrod a ddaw yn sgil dadansoddi neu ddefnyddio'r wybodaeth hon, na dibyniaeth ar safbwyntiau yn y ddogfen.

## Rhestr termau

Term	Diffiniad
Adlenwad	Proses cynyddu'r dŵr a storir ym mharth trwythedig dyfrhaen. Fe'i mynegir yn ddyfnder dŵr (mm).
Cynhwysiant byw cronfa	Y cynhwysiant cronfa y gellir ei ddefnyddio, fel arfer, at ddibenion storio at ofynion gweithredol sefydledig cronfa. Dyma gyfanswm y cynhwysiant, llai'r hyn nad yw ar gael oherwydd cytundebau gweithredu neu gyfyngiadau corfforol. Dim ond o dan amgylchiadau annormal, megis sychdwr difrifol, y gellid tynnu'r dŵr ychwanegol hwn.
Diffyg gwlybanaeth pridd (DGP)	Y gwahaniaeth rhwng faint o ddŵr sydd yn y pridd, a faint y gallai'r pridd ei ddal. Fe'i mynegir yn ddyfnder dŵr (mm).
Dŵr daear	Y dŵr a geir mewn dyfrhaen.
Dyfrhaen	Ffuriant daearegol a all storio a throsglwyddo dŵr.
Glawiad cyfartaleddol ardal	Dyfnnder cyfartaleddol amcangyfrifedig glawiad dros ardal ddiffiniedig. Fe'i mynegir yn ddyfnder dŵr (mm).
Glawiad effeithiol	Y glawiad sydd ar gael i ymdreiddio i'r pridd neu i gynhyrchu llif afonydd. Fe'i mynegir yn ddyfnder dŵr (mm).
System Cyfrifo Glawiad ac Anweddiad y Swyddfa Dywydd (MORECS)	Darpara'r Swyddfa Dywydd ddata hinsoddol ar gyfer sgwariau rhwyll 40clm gan 40clm ledled y DU gan ddefnyddio MORECS .

### Dosbarthiadau

Eithriadol uchel	Gwerth yn debyg o fod o fewn y band hwn 5% o'r amser
Tra uchel	Gwerth yn debyg o fod o fewn y band hwn 8% o'r amser
Uwch nag arfer	Gwerth yn debyg o fod o fewn y band hwn 15% o'r amser
Arferol	Gwerth yn debyg o fod o fewn y band hwn 44% o'r amser
Is nag arfer	Gwerth yn debyg o fod o fewn y band hwn 15% o'r amser
Tra isel	Gwerth yn debyg o fod o fewn y band hwn 8% o'r amser
Isel eithriadol	Gwerth yn debyg o fod o fewn y band hwn 5% o'r amser

### Unedau

cumecau	Medrau ciwbig yr eiliad ( $m^3 e^{-1}$ )
mUSO	Medrau Uwch Seilnod Ordans (lefel gymhedrig y môr yn Newlyn, Cernyw).