



## Cyfoeth Naturiol Cymru

- Roedd cyfanswm y glawiad misol a dderbyniwyd ar gyfer Cymru yn ystod mis Ebrill yn 34% o'r Cyfartaledd Tymor Hir (CTH, 1961-90). Derbyniodd y Gogledd, y De-orllewin a De-ddwyrain Cymru 28%, 35% a 37% o'r CTH, yn y drefn honno. Roedd y mis Ebrill sychaf am y 10 mlynedd diwethaf ers 2008 ar gyfer Cymru.
- Ar ddiwedd mis Ebrill, roedd y diffyg lleithder pridd (SMD) ar draws Cymru yn 10.2 – 60.4mm ar gyfer yr holl sgwariau MORECS. Pridd yn sychach na'r LTA ar gyfer yr holl sgwariau ar gyfer mis Ebrill.
- Ar gyfer lliw afonydd yng Nghymru, dim ond 20 allan o 30 o safleoedd dangosydd cael eu dosbarthu fel *Arferol ac 9* safle wedi'u dosbarthu fel *Is nag arfer*. Mae'r 1 safle arall eu dosbarthu fel *Tra Isel*.
- Mae storio gronfa gyffredinol ar draws holl safleoedd dangosydd yn fwy na 90% yn llawn ac eithrio 2 cronfa (Wysg ac Crai) ar ddiwedd mis Ebrill a holl gronfeydd o fewn yr amrediadau gweithredu arferol.

### Glawiad\*

Roedd cyfanswm y glawiad misol a dderbyniwyd ar gyfer Cymru yn 34% o'r Cyfartaledd Tymor Hir ar gyfer mis Ebrill. Canran y glawiad a gofnodwyd mewn dalgylchoedd o'i gymharu â'r cyfartaledd tymor hir (1961-90) ar draws Cymru oedd rhwng 22% (Wysg) a 43% (Clwyd). Mae'r cyfanswm glawiad ar gyfer Cymru oedd 53.8mm llai na'r Ebrill LTA. Ar gyfer y De-ddwyrain, y De-orllewin a Gogledd Cymru cyfansymiau'r glawiad oedd 28%, 35% a 37% o'r CTH, yn y drefn honno.

Map Glawiad

[Cenedlaethol](#)

Siartiau Glawiad

[Cenedlaethol ac  
Ardaloedd](#)

[De-ddwyrain  
Cymru](#)

[Gogledd Cymru](#)

[De-orllewin Cymru](#)

\* gan ddefnyddio data'r Ganolfan Gwybodaeth Hinsawdd Genedlaethol (*Ffynhonnell: Swyddfa Dywydd [H] Hawlfraint y Goron*)

### Diffyg/Adlenwad Gwlybanaeth Pridd

Roedd gan pob un o'r 23 MORECS sgwariau gwerthoedd SMD yn 10.2 – 60.4mm. Pridd yn sychach na'r cyfartaledd tymor hir ar gyfer yr holl sgwariau ar gyfer mis Ebrill.

Map DGP

[Cenedlaethol](#)

Siartiau DGP

[Cynhariaeth â CTH](#)

Mae'r holl ddata dros dro a gellir ei ddiwygio.

Nid safbwynt Cyfoeth Naturiol Cymru o reidrwydd yw'r safbwyntiau a fynegir yn y ddogfen hon. Nid yw ei swyddogion, ei weision na'i gynrychiolwyr yn gyfrifol am unrhyw golled neu ddifrod a ddaw yn sgil dadansoddi neu ddefnyddio'r wybodaeth hon, na dibyniaeth ar safbwyntiau yn y ddogfen.

## Llif Afonydd

llif afonydd ohonynt rhwng *Arferol* ac yn *Tra Isel* ar gyfer holl safleoedd dangosydd ar draws Cymru Mae llif afonydd mewn 20 safle (allan o 30) o safleoedd dangosydd cael eu dosbarthu fel *Arferol* ac 9 safle wedi'u dosbarthu fel *Is nag arfer* Mae'r 1 safle arall eu dosbarthu fel *Tra Isel*.

**Y De Ddwyrain:** Roedd llif yn yr ardal yn amrywio o 57% (Afon Luggwy ym Butts Bridge) i 84% (Afon Wysy ym Cored Trostre) o Werthoedd CTH Ebrill.

**Y De Orllewin:** Roedd llif yr afon yn yr ardal hon yn amrywio o 57% (Afon Nedd ym Rhesolfen) i 109% (Afon Taf ym Clog Y Fran) o Werthoedd CTH Ebrill.

**Y Gogledd:** Roedd llif yn yr ardal yn amrywio o 34% (Afon Gelyn ym Cynefail) i 76% (Afon Chwiler ym Bodfari) o Werthoedd CTH Ebrill.

Map Llif Afonydd [Cenedlaethol](#)  
Tabl Llif Afonydd [% o CTH a chymharu â'r flwyddyn flaenorol](#)  
Siartiau Llif Afonydd [De-ddwyrain Cymru](#) [Gogledd Cymru](#) [De-orllewin Cymru](#)

## Lefelau Dŵr Daear

lefelau dŵr daear ar gyfer mis Ebrill ym mhob safle dangosydd ( 10 safle ) eu dosbarthu rhwng *Is nag arfer* (Eastwick) ac *uwch na'r arferol* ( Dodleston). 5 safle wedi'u dosbarthu fel *Arferol* (Pant-y-Lladron, Fernbank, Greenfield Garage, Hollybush ac Broxton). 3 safle wedi'u dosbarthu fel *Is nag arfer* (Pont y Cambwll, Llanfair DC and Handley).

Map Dŵr Daear [Cenedlaethol](#)  
Siartiau Dŵr Daear [De-ddwyrain Cymru](#) [Gogledd Cymru](#) [De-orllewin Cymru](#)

## Cynnwys Cronfeydd

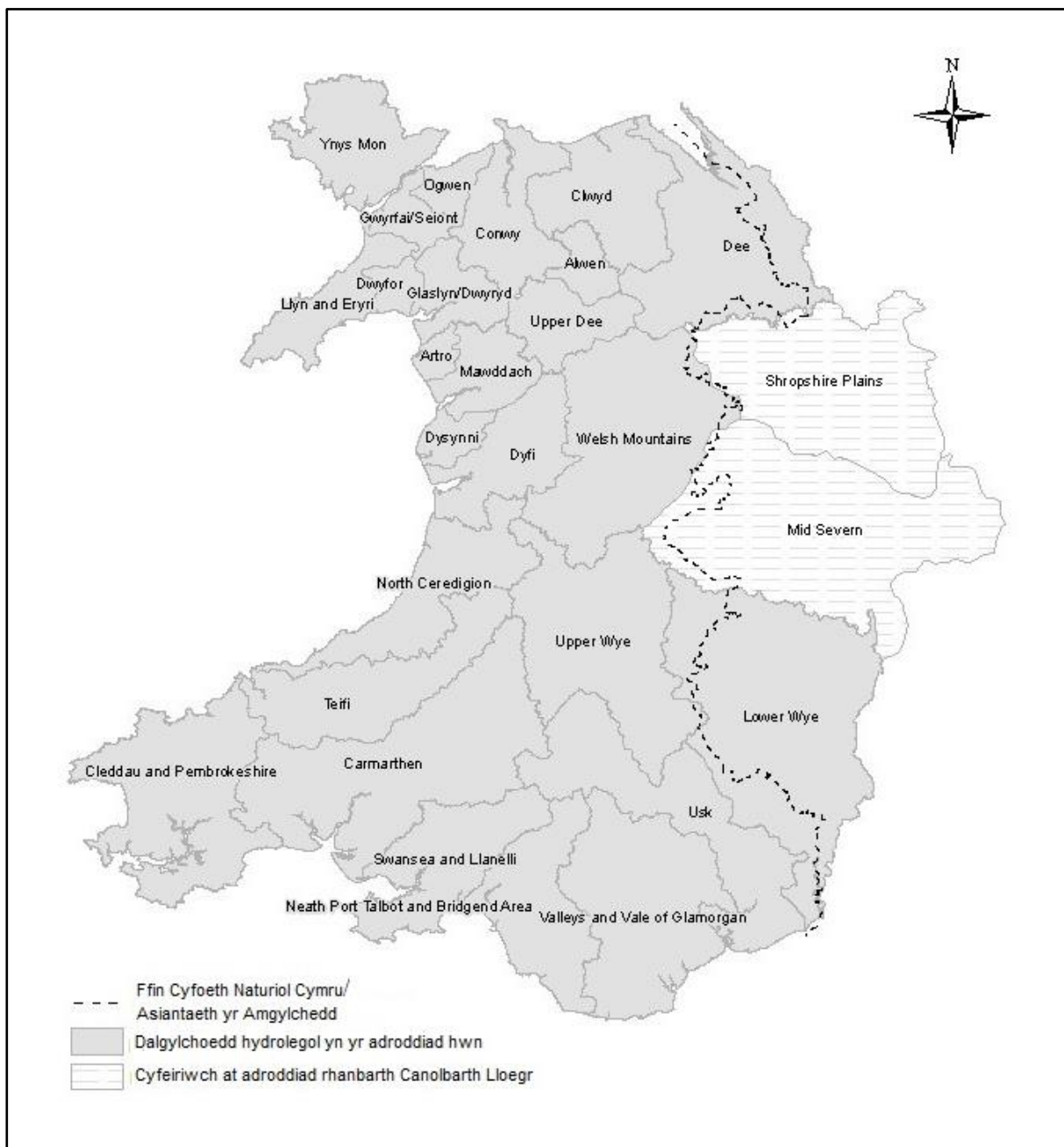
Ar ddiwedd mis Ebrill y rhan fwyaf o'r cronfeydd dangosydd (16 allan o 18) yn fwy na 90% yn llawn ac mae'r ddau gronfa sy'n weddill (Wysy ac Crai) yn 81% a 89% yn llawn. Mae pob un ohonynt mewn ystod arferol ar gyfer yr adeg o'r flwyddyn.

Siartiau Cronfeydd [De-ddwyrain Cymru](#) [Gogledd Cymru](#) [De-orllewin Cymru](#)

Mae'r holl wybodaeth ynghylch Adroddiadau Sefyllfa Ddŵr yn ddarpariaethol, wedi'i seilio ar ddarlenniadau man-a-lle, ac yn agored i'w newid.

Awdur: Zhong Zhang Ffôn: 03000 654521

## Cyfoeth Naturiol Cymru



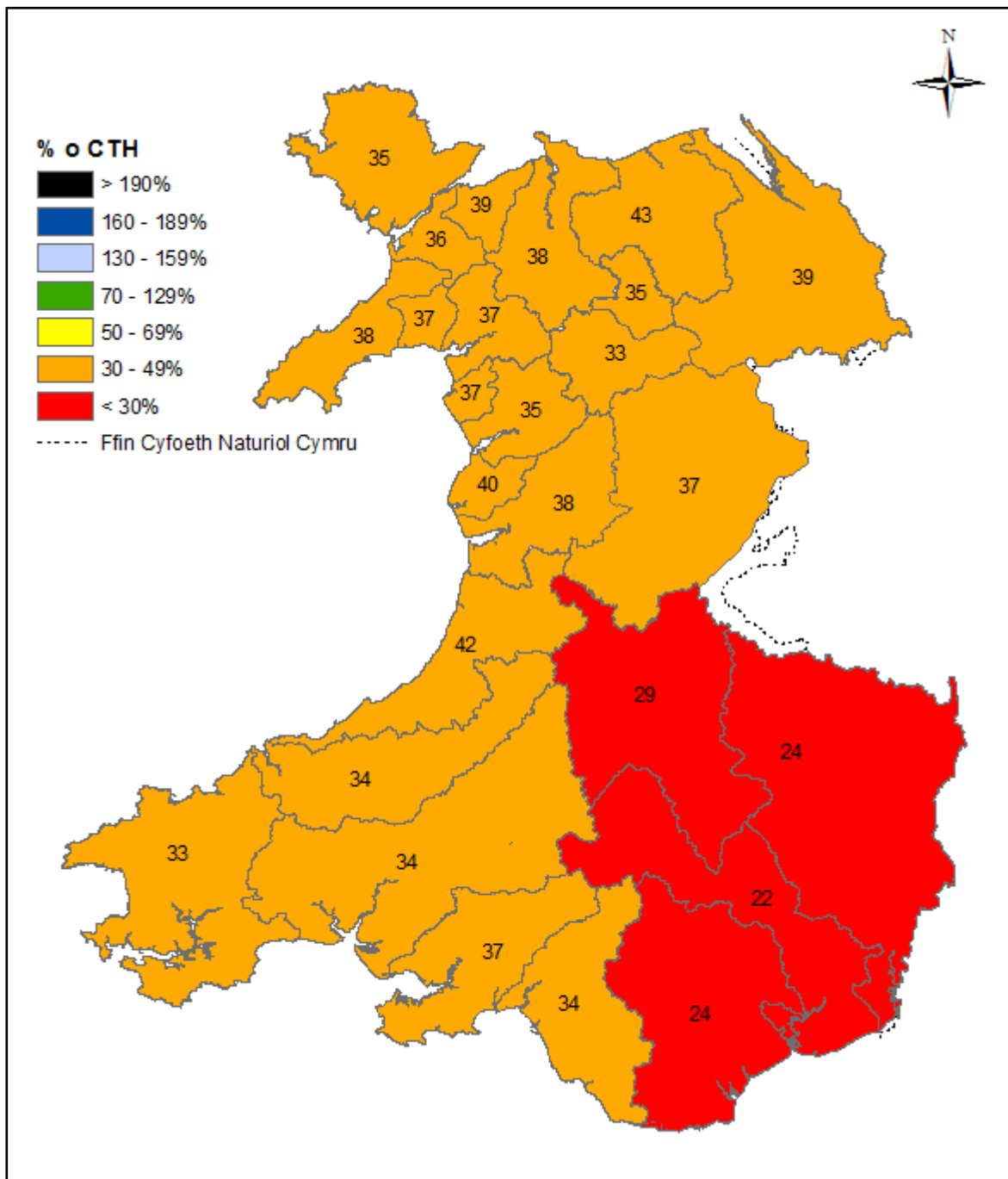
**Ffigur 1: Mae Adroddiad Sefyllfa Ddŵr Cyfoeth Naturiol Cymru'n cynnwys safleoedd yn y dalgylchoedd a ddangosir. Mae rhannau o Wastatiroedd Swyddog Amgylchedd Amwythig a Dalgylch Hafren Ganol yn Cymru. Am wybodaeth lawn ynghylch y dalgylchoedd hyn, gweler Adroddiad Sefyllfa Canolbarth Lloegr.**

**Ar gyfer ardaloedd sy'n ffinio â Chyfoeth Naturiol Cymru, gweler adroddiadau Canolbarth Lloegr a Gogledd-orllewin Lloegr Asiantaeth yr Amgylchedd:**

[Asiantaeth yr Amgylchedd – adroddiad sefyllfa ddŵr Canolbarth, Lloegr](#)  
[Asiantaeth yr Amgylchedd – adroddiad sefyllfa ddŵr Gogledd-orllewin, Lloegr](#)

Mae'r holl ddata dros dro a gellir ei ddiwygio. Nid safbwynt Cyfoeth Naturiol Cymru o reidrwydd yw'r safbwyntiau a fynegir yn y ddogfen hon. Nid yw ei swyddogion, ei weision na'i gynrychiolwyr yn gyfrifol am unrhyw golled neu ddfrod a ddaw yn sgil dadansoddi neu ddefnyddio'r wybodaeth hon, na dibyniaeth ar safbwyntiau yn y ddogfen.

## Glwiad

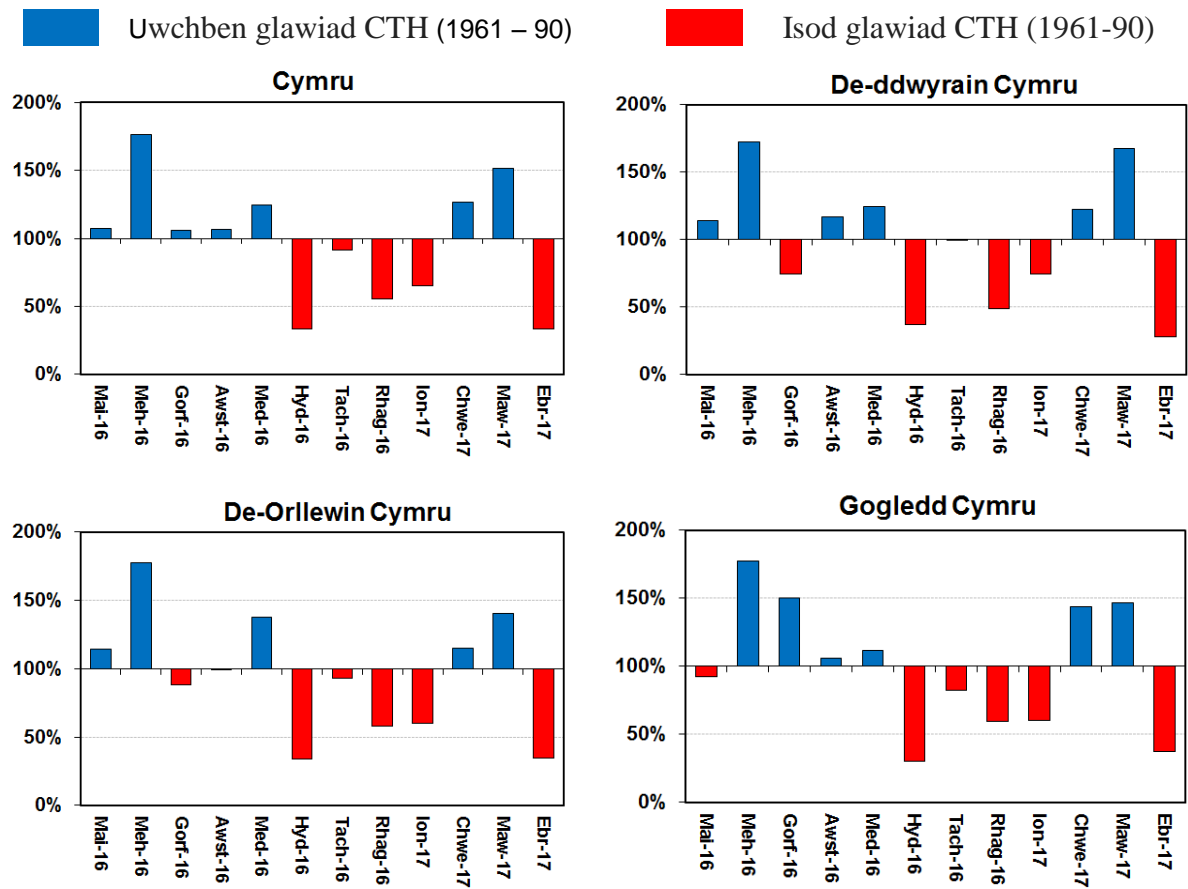


**Ffigwr 2: Cyfanswm, ar gyfartaledd dalgylchoedd, y glaw a ddisgynnodd fis Ebrill fel canran o'r cyfartaledd tymor hir Ebrill 1961 - 90 yn nalgylchoedd Cyfoeth Naturiol Cymru gan ddefnyddio data NCIC (National Climate Information Centre [Canolfan Wybodaeth ar Hinsawdd Cenedlaethol]) (Ffynhonnell: Swyddfa Dywydd © Hawlfraint y Goron).**

Mae'r holl ddata dros dro a gellir ei ddiwygio. Nid safbwynt Cyfoeth Naturiol Cymru o reidrwydd yw'r safbwyntiau a fynegir yn y ddogfen hon. Nid yw ei swyddogion, ei weision na'i gynrychiolwyr yn gyfrifol am unrhyw golled neu ddfrod a ddaw yn sgil dadansoddi neu ddefnyddio'r wybodaeth hon, na dibyniaeth ar safbwyntiau yn y ddogfen.

## Siartiau Glawiad

Ffigur 3: Siartiau Glawiad: Rhanbarth ac Ardaloedd

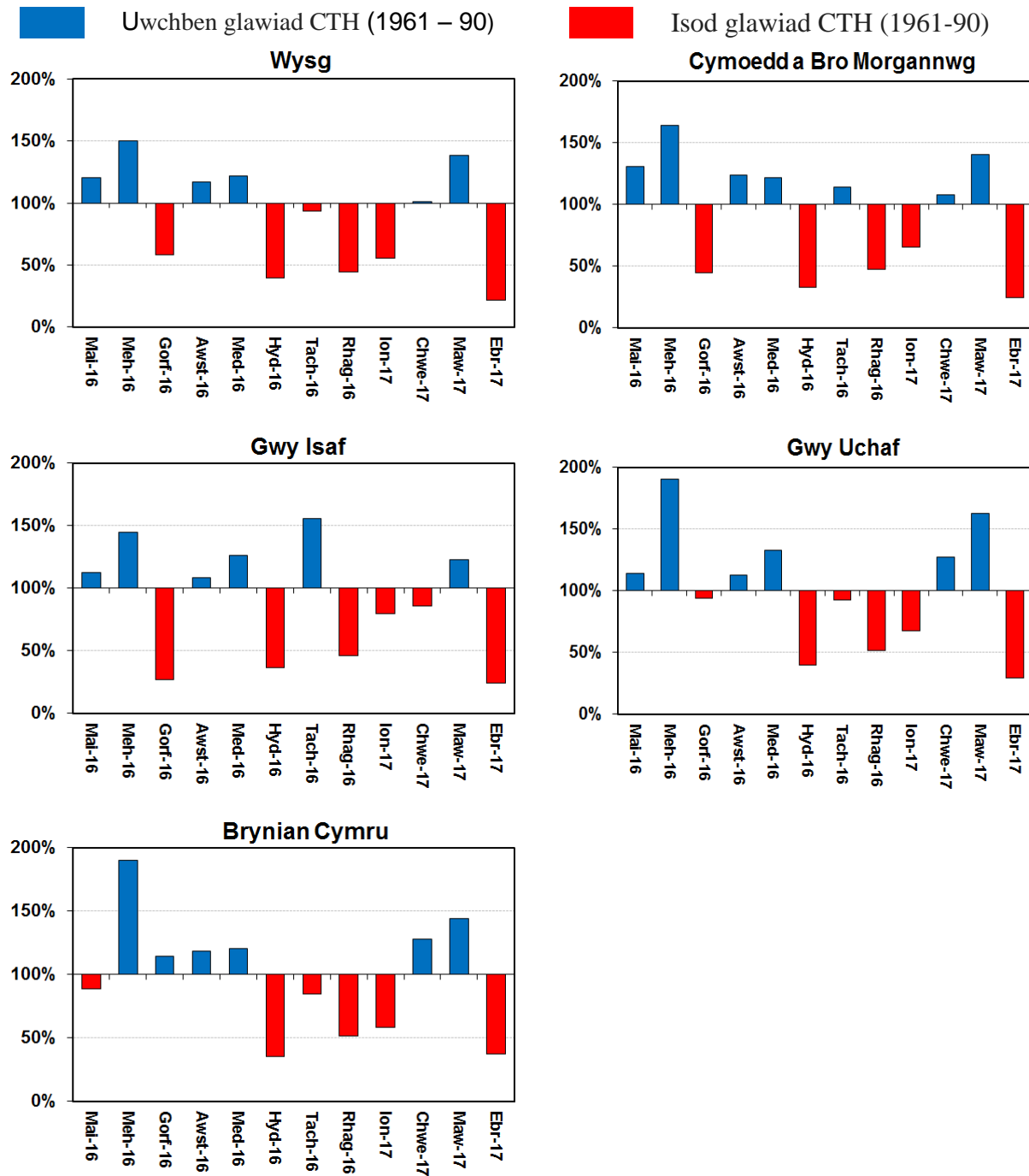


Cymhariaeth o gyfanswm misol y glawiad â'r cyfartaledd tymor hir 1961 – 90 yn cael ei fynegi fel canran ar gyfer Cyfoeth Naturiol Cymru ac ar gyfer Ardaloedd, gan ddefnyddio data NCIC (Canolfan Wybodaeth ar Hinsawdd Cenedlaethol) (*Ffynhonell: Swyddfa Dywydd © Hawlfraint y Goron*).

Mae'r holl ddata dros dro a gellir ei ddiwygio.

Nid safbwynt Cyfoeth Naturiol Cymru o reidrwydd yw'r safbwyntiau a fynegir yn y ddogfen hon. Nid yw ei swyddogion, ei weision na'i gynrychiolwyr yn gyfrifol am unrhyw golled neu ddirod a ddaw yn sgil dadansoddi neu ddefnyddio'r wybodaeth hon, na dibyniaeth ar safbwyntiau yn y ddogfen.

**Ffigur 4: Siartiau Glawiad: De-ddwynrain Cymru**

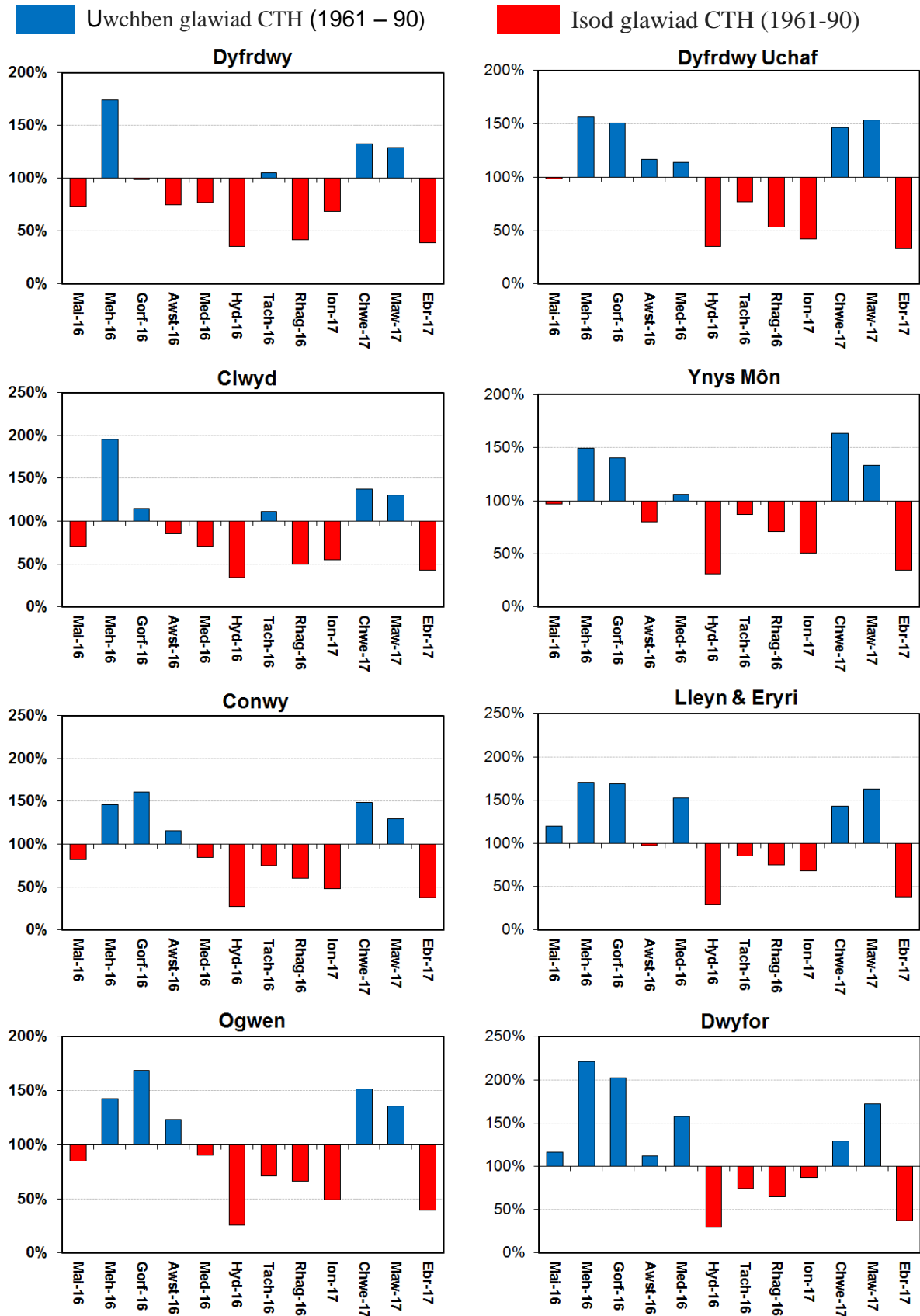


Cyfansymiau glawiad misol o'u cymharu â chyfartaledd tymor hir 1961-90 De-ddwynrain Cymru, gan ddefnyddio data'r Ganolfan Gwybodaeth Hinsawdd Genedlaethol (*Ffynhonnell: Swyddfa Dywydd [H] Hawlfraint y Goron*)

Mae'r holl ddata dros dro a gellir ei ddiwygio.

Nid safbwynt Cyfoeth Naturiol Cymru o reidrwydd yw'r safbwyntiau a fynegir yn y ddogfen hon. Nid yw ei swyddogion, ei weision na'i gynrychiolwyr yn gyfrifol am unrhyw golled neu ddirywiad ddaw yn sgil dadansoddi neu ddefnyddio'r wybodaeth hon, na dibyniaeth ar safbwyntiau yn y ddogfen.

**Ffigur 5: Siartiau Glawiad: Gogledd Cymru**



Cyfansymiau glawiad misol o'u cymharu â chyfartaledd tymor hir 1961-90 Gogledd Cymru, gan ddefnyddio data'r Ganolfan Gwybodaeth Hinsawdd Genedlaethol (*Ffynhonnell: Swyddfa Dywydd [H] Hawlfraint y Goron*)

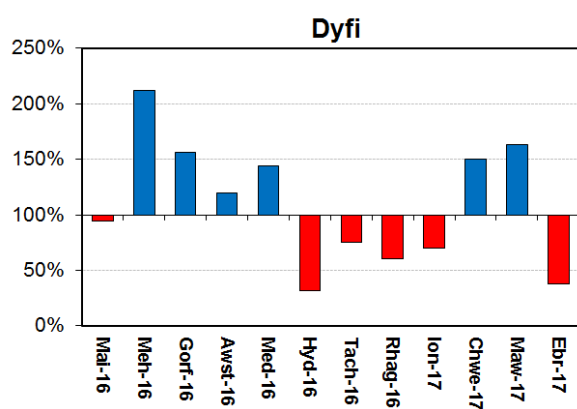
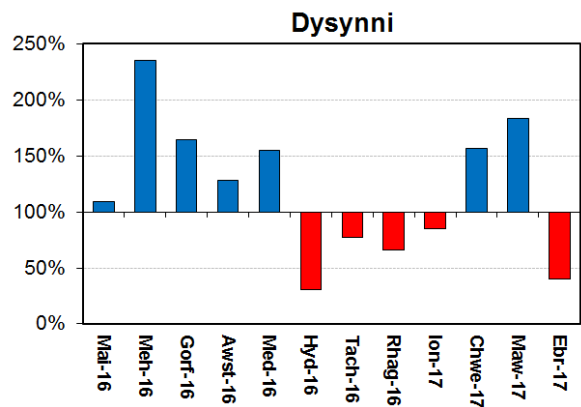
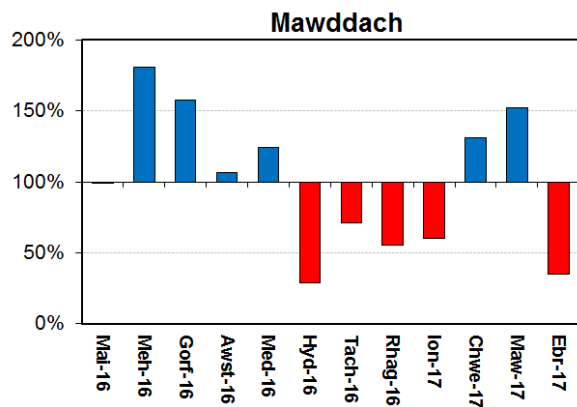
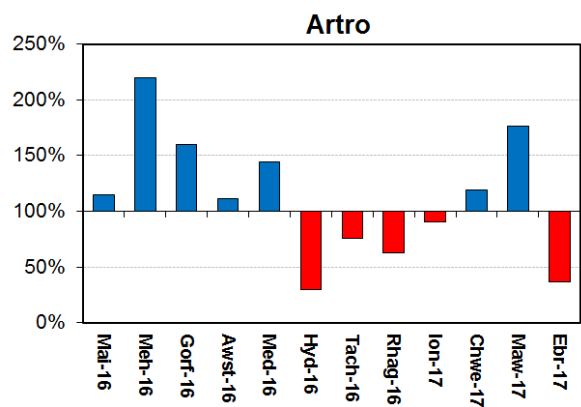
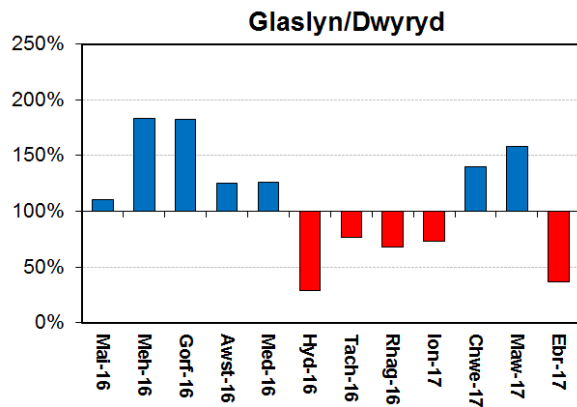
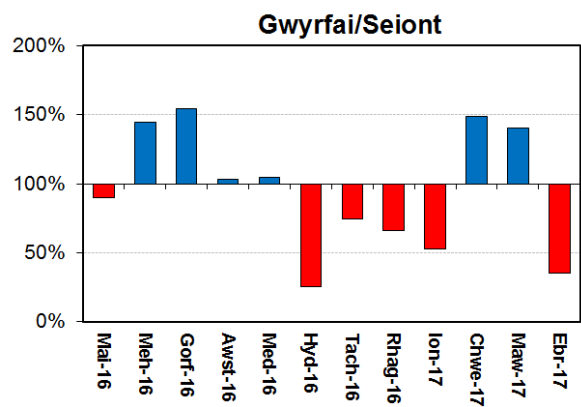
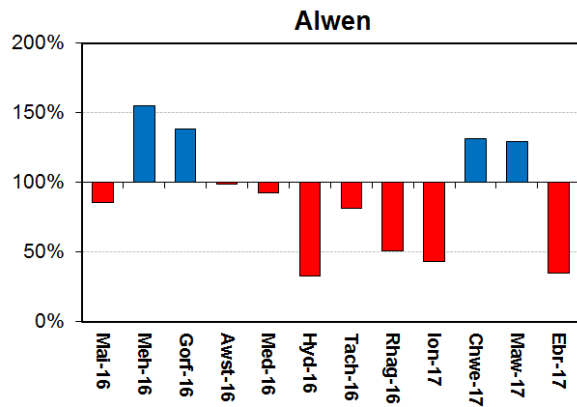
Mae'r holl ddata dros dro a gellir ei ddiwygio.

Nid safbwynt Cyfoeth Naturiol Cymru o reidrwydd yw'r safbwyntiau a fynegir yn y ddogfen hon. Nid yw ei swyddogion, ei weision na'i gynrychiolwyr yn gyfrifol am unrhyw golled neu ddirod a ddaw yn sgil dadansoddi neu ddefnyddio'r wybodaeth hon, na dibyniaeth ar safbwyntiau yn y ddogfen.

Dychwelyd at y Grnoded

Uwchben glawiad CTH (1961 – 90)

Isod glawiad CTH (1961-90)



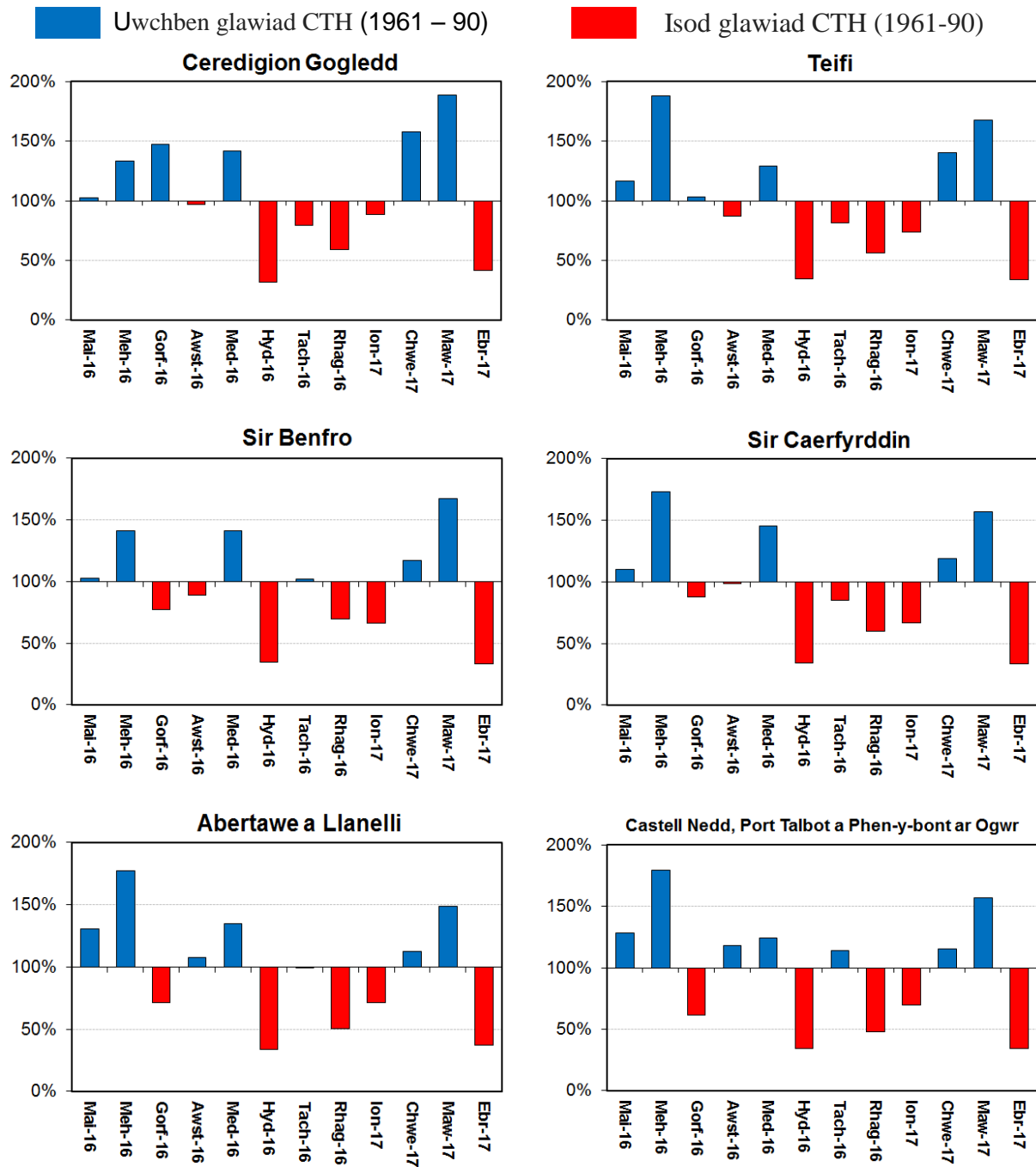
Cyfansymiau glawiad misol o'u cymharu â chyfartaledd tymor hir 1961-90 Gogledd Cymru, gan ddefnyddio data'r Ganolfan Gwybodaeth Hinsawdd Genedlaethol (Ffynhonnell: Swyddfa Dywydd [H] Hawlfraint y Goron)

Mae'r holl ddata dros dro a gellir ei ddiwygio.

Nid safbwynt Cyfoeth Naturiol Cymru o reidrwydd yw'r safbwyntiau a fynegir yn y ddogfen hon. Nid yw ei swyddogion, ei weision na'i gynrychiolwyr yn gyfrifol am unrhyw golled neu ddirod a ddaw yn sgil dadansoddi neu ddefnyddio'r wybodaeth hon, na dibyniaeth ar safbwyntiau yn y ddogfen.



**Ffigur 6: Siartiau Glawiad: De-orllewin Cymru**

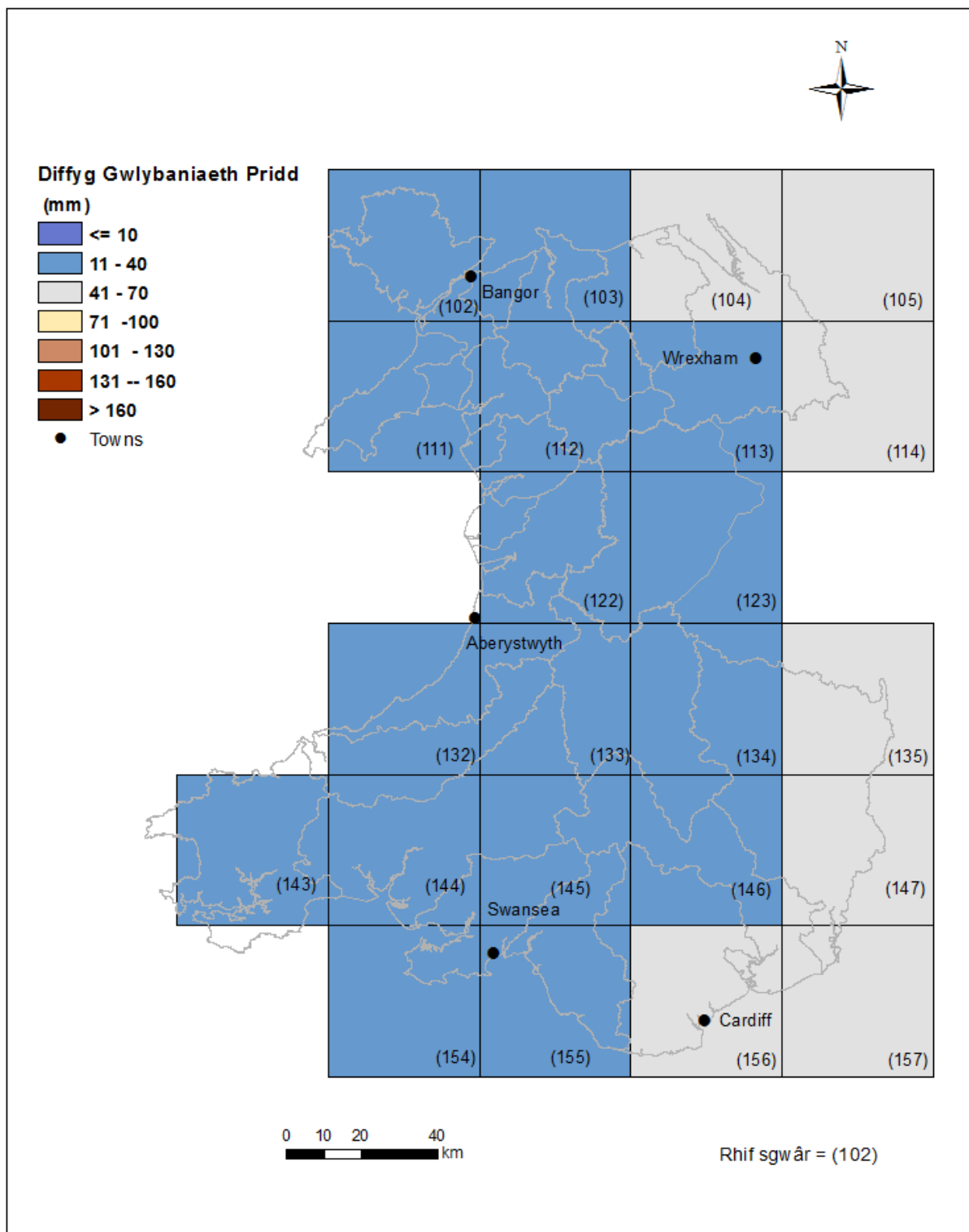


**Cyfansymiau glawiad misol o'u cymharu â chyfartaledd tymor hir 1961-90 De-orllewin Cymru, gan ddefnyddio data'r Ganolfan Gwybodaeth Hinsawdd Genedlaethol (Ffynhonnell: Swyddfa Dywydd [H] Hawlfraint y Goron)**

Mae'r holl ddata dros dro a gellir ei ddiwygio.

Nid safbwynt Cyfoeth Naturiol Cymru o reidrwydd yw'r safbwyntiau a fynegir yn y ddogfen hon. Nid yw ei swyddogion, ei weision na'i gynrychiolwyr yn gyfrifol am unrhyw golled neu ddirod a ddaw yn sgil dadansoddi neu ddefnyddio'r wybodaeth hon, na dibyniaeth ar safbwyntiau yn y ddogfen.

## Diffyg Gwlybanaeth Pridd (DGP)



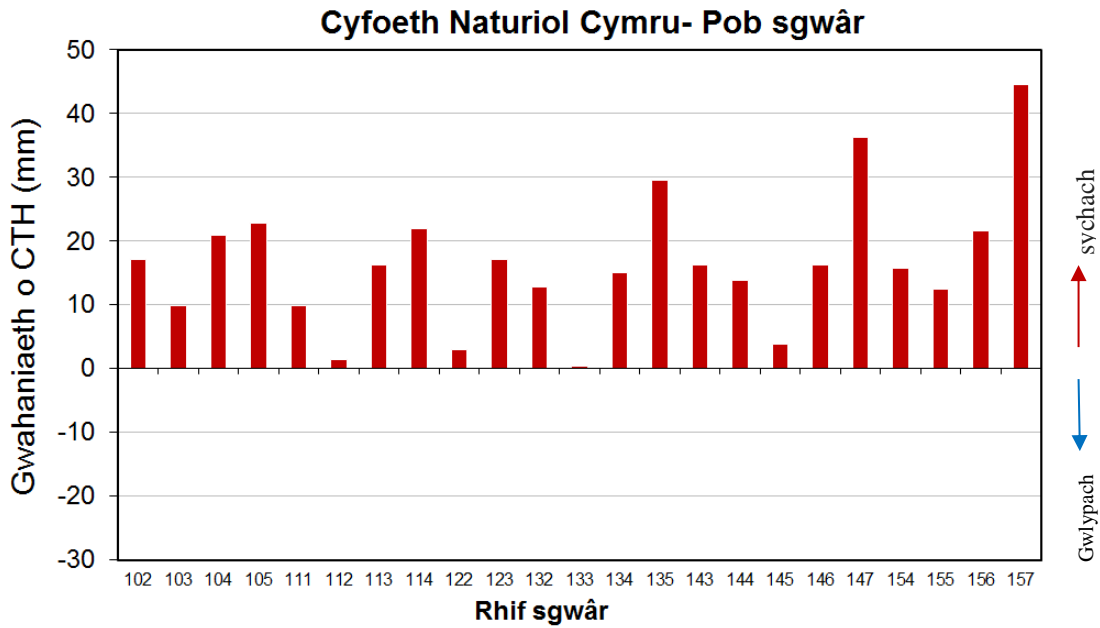
**Figur 7: Diffygion gwlybanaeth pridd (mm) MORECS parthed defydd tir gwirioneddol ar gyfer Cyfoeth Naturiol Cymru (Ffynhonnell: Swyddfa Dywydd [H] Hawlfraint y Goron)**

Mae'r holl ddata dros dro a gellir ei ddiwygio.  
Nid safbwynt Cyfoeth Naturiol Cymru o reidrwydd yw'r safbwyntiau a fynegir yn y ddogfen hon. Nid yw ei swyddogion, ei weision na'i gynrychiolwyr yn gyfrifol am unrhyw golled neu ddfrod a ddaw yn sgil dadansoddi neu ddefnyddio'r wybodaeth hon, na dibyniaeth ar safbwyntiau yn y ddogfen.

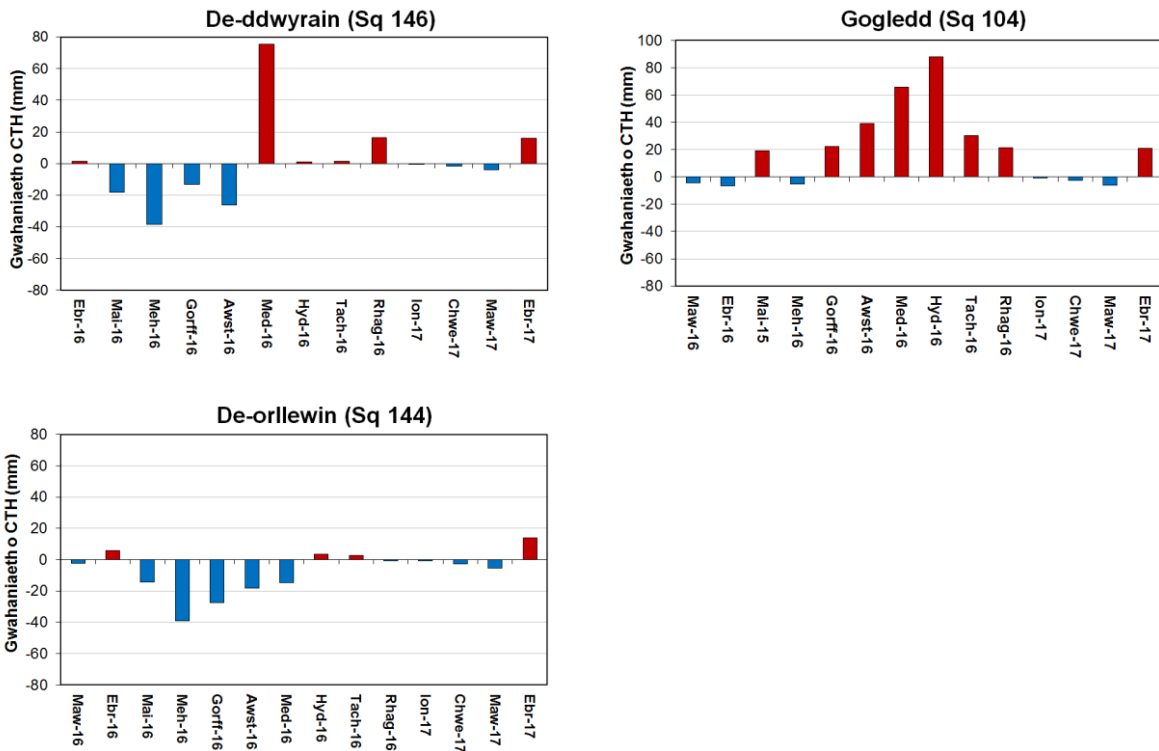
Dychwelyd at y Grnodeb

Uwchben DGP CTH (Sychu)

Isod DGP CTH (Gwlypach)



Ffigwr 8:Gwahaniaeth (mm) yn y diffyg lleithder pridd ddiwedd mis Ebrill MORECS a'r cyfartaledd misol tymor hir 1961 – 90 o ran defnydd tir gwirioneddol sgwariau Cyfoeth Naturiol Cymru ( Ffynhonell: Swyddfa Dywydd © Hawlfraint y Goron).

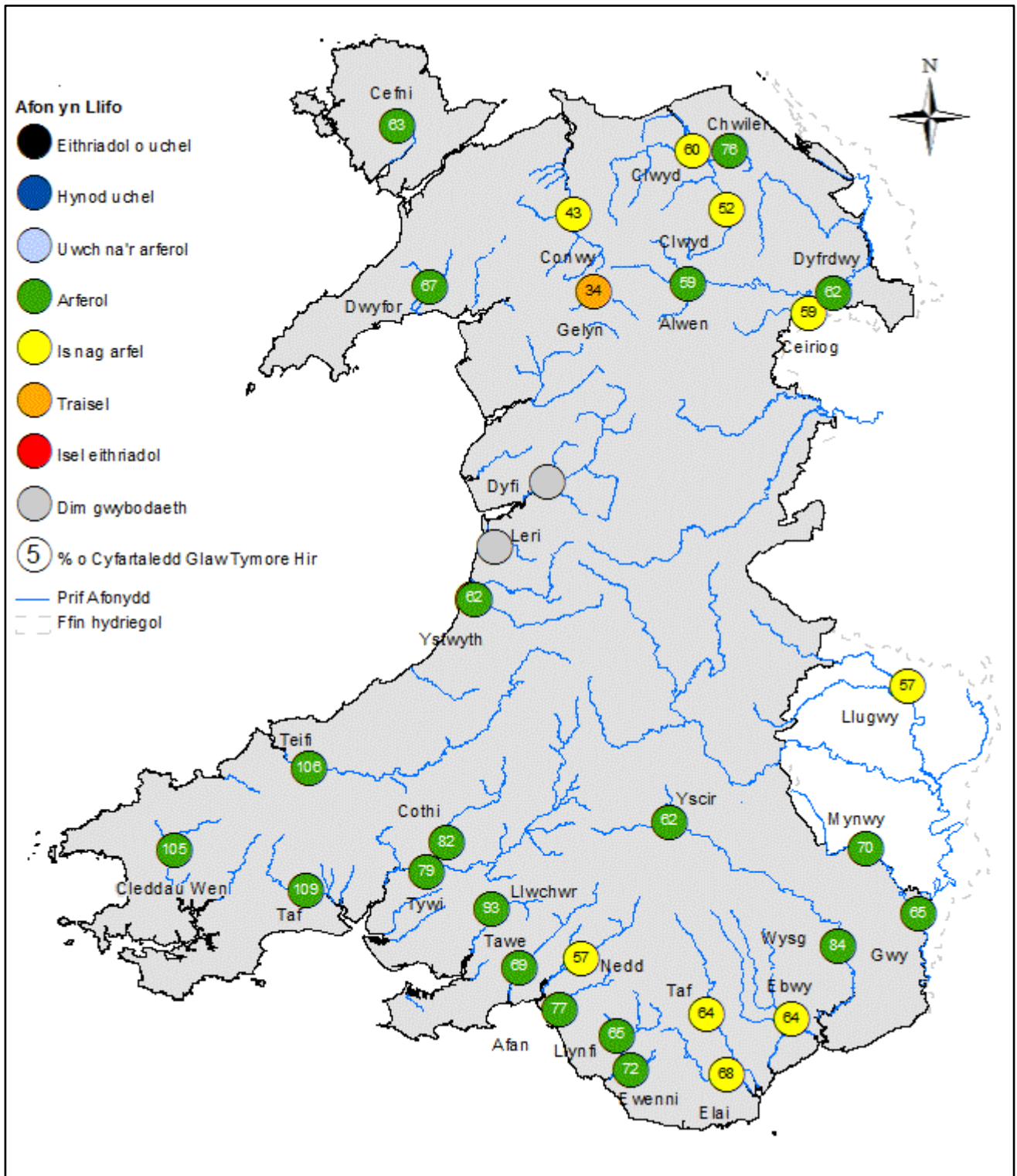


Ffigwr 9:Gwahaniaeth (mm) yn y diffyg lleithder pridd diwedd mis MORECS a'r cyfartaledd misol tymor hir 1961 – 90 ar gyfer defnydd tir gwirioneddol y De-ddwyrain, y Gogledd a'r De-orllewin ( Ffynhonell: Swyddfa Dywydd © Hawlfraint y Goron). (Noder: does dim Cyfartaledd Tymor Hir ar gael ar gyfer Cyfoeth Naturiol Cymru)

Mae'r holl ddata dros dro a gellir ei ddiwygio.

Nid safbwynt Cyfoeth Naturiol Cymru o reidrwydd yw'r safbwyntiau a fynegir yn y ddogfen hon. Nid yw ei swyddogion, ei weision na'i gynrychiolwyr yn gyfrifol am unrhyw golled neu ddfrod a ddaw yn sgil dadansoddi neu ddefnyddio'r wybodaeth hon, na dibyniaeth ar safbwyntiau yn y ddogfen.

## Llif Afonydd



**Ffigur 10: Cyfartaledd misol llif afonydd ar gyfer Ebrill, wedi'i ddsbarthu'n berthynol i ddadansoddiad o gyfartaleddau misol Ebrill hanesyddol (Ffynhonnell: Cyfoeth Naturiol Cymru).**

Mae'r holl ddata dros dro a gellir ei ddiwygio.

Nid safbwynt Cyfoeth Naturiol Cymru o reidrwydd yw'r safbwyntiau a fynegir yn y ddogfen hon. Nid yw ei swyddogion, ei weision na'i gynrychiolwyr yn gyfrifol am unrhyw golled neu ddirod a ddaw yn sgil dadansoddi neu ddefnyddio'r wybodaeth hon, na dibyniaeth ar safbwyntiau yn y ddogfen.

Dychwelyd at y Grnodb

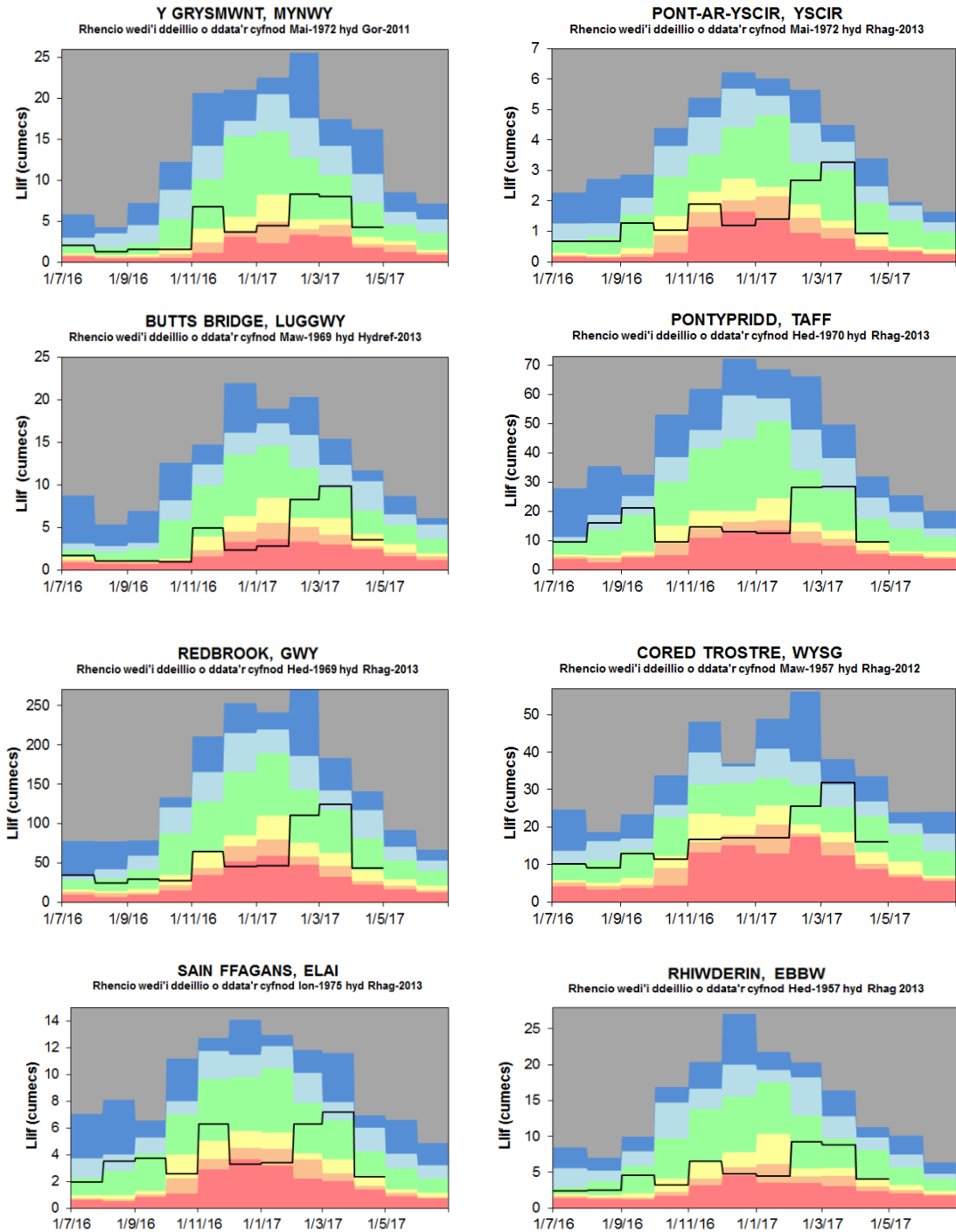
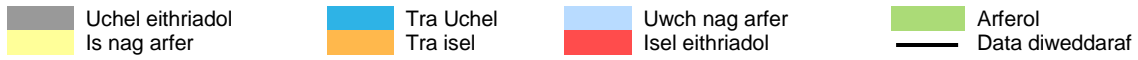
ENW'R SAFLE	AFON	Ebrill 2017			Ebrill 2016		Ebrill CTH		
		Dosbarth	% o CTH	Llif (m3/e)	% o CTH	Llif (m3/e)	CTH	Isafswm misol	Uchafswm misol
<b>Safleoedd Llif Afonydd: Ardal y De-ddwyrain</b>									
Butts Bridge	Llugwy	Is nag arfer	57%	3.51	74%	4.55	6.12	1.61	12.70
Grosmont	Monnow	Arferol	70%	4.24	93%	5.61	6.02	1.57	17.10
Pont ar Yscir	Yscir	Arferol	62%	0.93	75%	1.14	1.51	0.34	3.98
Pontypridd	Taf	Is nag arfer	64%	9.49	84%	12.30	14.73	5.26	36.00
Redbrook	Gwy	Arferol	65%	43.30	88%	58.50	66.73	18.20	152.00
Rhiwderyn	Ebwy	Is nag arfer	64%	4.01	81%	6.68	6.22	1.87	12.70
Sain Ffagan	Elái	Is nag arfer	68%	2.36	79%	2.75	3.46	1.13	7.17
Cored Trostre	Wysg	Arferol	84%	16.00	110%	22.10	19.10	7.84	37.32
<b>Safleoedd Llif Afonydd: Ardal y Gogledd</b>									
Bodfari	Chwiler	Arferol	76%	0.65	125%	1.06	0.85	0.41	1.63
Bodffordd	Cefni	Arferol	63%	0.17	156%	0.42	0.27	0.08	0.98
Cored Bryncynallt	Ceiriog	Is nag arfer	59%	1.72	157%	4.58	2.91	0.69	6.34
Cwmlanerch	Conwy	Is nag arfer	43%	5.79	125%	16.80	13.48	1.42	39.20
Cynefail	Gelyn	Tra Isel	34%	0.17	104%	0.52	0.50	0.09	1.47
Dol y Bont	Leri						1.20	0.27	2.53
Dwryd	Alwen	Arferol	59%	2.39	142%	5.79	4.08	1.00	10.70
Pont ar Ddyfi	Dyfi				136%	22.80	16.71	2.63	42.50
Garndolbenmaen	Dwyfor	Arferol	67%	1.33	124%	2.46	1.99	0.43	4.74
Manley Hall	Dyfrdwy	Arferol	62%	16.10	140%	36.20	25.79	8.59	61.40
Pont y Cambwll	Clwyd	Is nag arfer	60%	3.55	156%	9.23	5.91	1.83	14.70
Cored Rhuthun	Clwyd	Is nag arfer	52%	0.68	208%	2.73	1.31	0.37	2.79
<b>Safleoedd Llif Afonydd: Ardal y De-orllewin</b>									
Capel Dewi	Tywi	Arferol	79%	22.90	95%	27.50	28.81	6.20	64.80
Clog y Frân	Taf	Arferol	109%	6.08	122%	6.79	5.58	1.74	12.10
Coetre-hen	Llynfi	Arferol	65%	1.08	92%	1.52	1.66	0.39	3.84
Melin Mynachdy	Cothi	Arferol	82%	6.97	117%	9.95	8.52	1.44	20.40
Glanteifi	Teifi	Arferol	106%	23.30	120%	26.40	21.95	5.82	48.20
Keepers Lodge	Eweni	Arferol	72%	1.09	81%	1.22	1.51	0.65	3.92
Marcroft	Afan	Arferol	77%	2.80	94%	3.40	3.63	1.02	7.57
Pont Llwlwyn	Ystwyth	Arferol	62%	2.64	95%	4.06	4.26	0.96	10.10
Treffgarne *	Western Cleddau	Arferol	105%	3.18	110%	3.33	4.48	1.91	8.64
Rhesolfen	Nedd	Is nag arfer	57%	3.86	75%	5.08	6.77	2.20	14.60
Tir-y-dail	Llwchwr	Arferol	93%	1.43	120%	1.85	1.54	0.54	3.00
Ynystanglws	Tawe	Arferol	69%	5.94	86%	7.38	8.61	2.15	18.20

**Ffigur 11: Cyfartaledd misol llif afonydd ar gyfer Ebrill, gyda chymhariaeth â'r flwyddyn flaenorol wedi'i mynegi'n ganran o gyfartaledd tymor hir Ebrill, a'i ddosbarthu'n berthynol i ddadansoddiad o gyfartaleddau misol Ebrill hanesyddol (Ffynhonnell: Cyfoeth Naturiol Cymru).** (\* Ar gyfer gorsaf Trefgarne y Cytundebau Tymor Hir yn deillio gan ddefnyddio llif hanesyddol graddedig (1965-2003) o'r orsaf i lawr yr afon ym Melin Prendergast

Mae'r holl ddata dros dro a gellir ei ddiwygio. Nid safbwynt Cyfoeth Naturiol Cymru o reidrwydd yw'r safbwyntiau a fynegir yn y ddogfen hon. Nid yw ei swyddogion, ei weision na'i gynrychiolwyr yn gyfrifol am unrhyw golled neu ddirod a ddaw yn sgil dadansoddi neu ddefnyddio'r wybodaeth hon, na dibyniaeth ar safbwyntiau yn y ddogfen.

# Siartiau Llif Afonydd

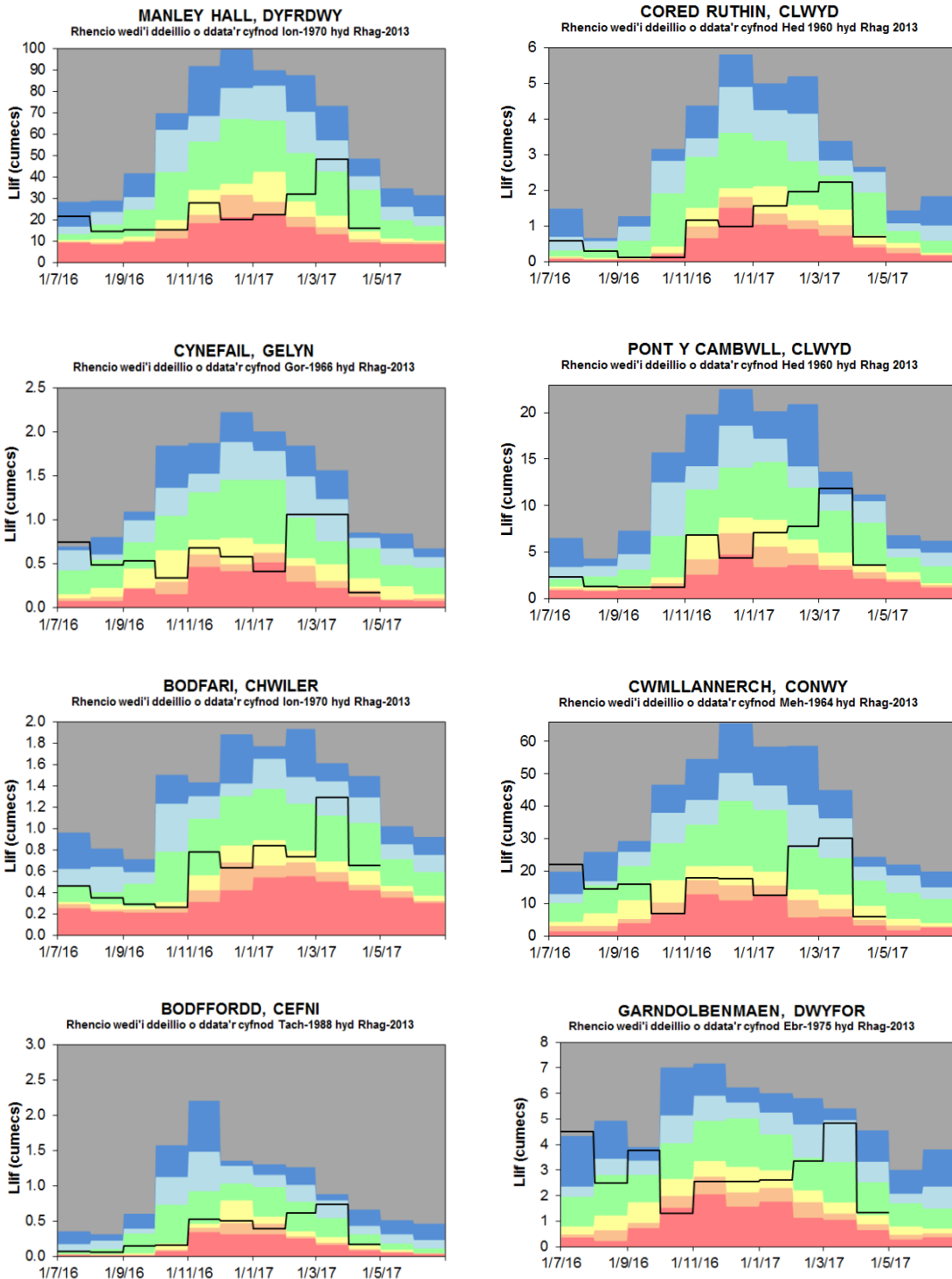
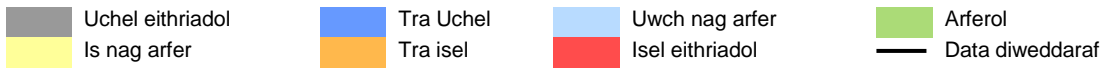
Ffigur 12: Siartiau Llif Afonydd: De-ddwyrain Cymru



**Llif misol afonydd, ar gyfartaledd, am y 10 mis diwethaf, wedi'u dosbarthu'n berthynol i'r dadansoddiad o lefelau afonydd hanesyddol (Ffynhonnell: Cyfoeth Naturiol Cymru).**

Mae'r holl ddata dros dro a gellir ei ddiwygio.  
Nid safbwynt Cyfoeth Naturiol Cymru o reidrwydd yw'r safbwyntiau a fynegir yn y ddogfen hon. Nid yw ei swyddogion, ei weision na'i gynrychiolwyr yn gyfrifol am unrhyw golled neu ddirod a ddaw yn sgil dadansoddi neu ddefnyddio'r wybodaeth hon, na dibyniaeth ar safbwyntiau yn y ddogfen.

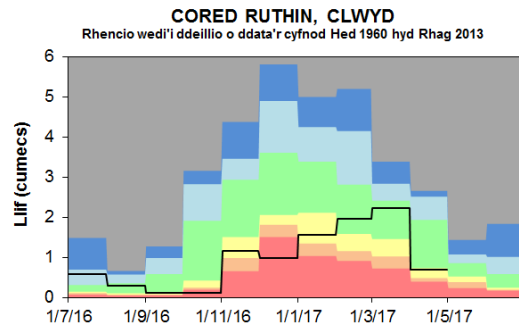
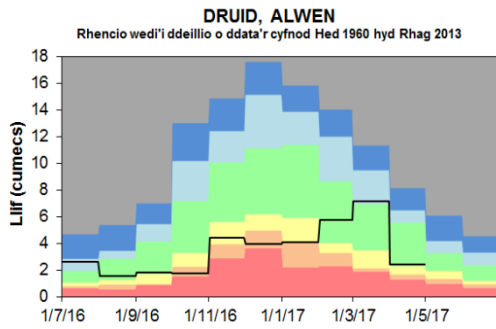
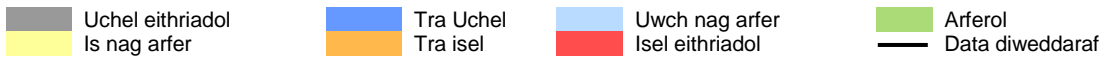
### Ffigur 13: Siartiau Llif Afonydd: Gogledd Cymru



**Llif misol afonydd, ar gyfartaledd, am y 10 mis diwethaf, wedi'u dosbarthu'n berthynol i'r dadansoddiad o lefelau afonydd hanesyddol (Ffynhonnell: Cyfoeth Naturiol Cymru).**

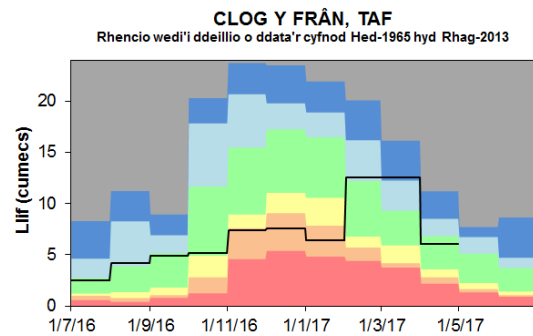
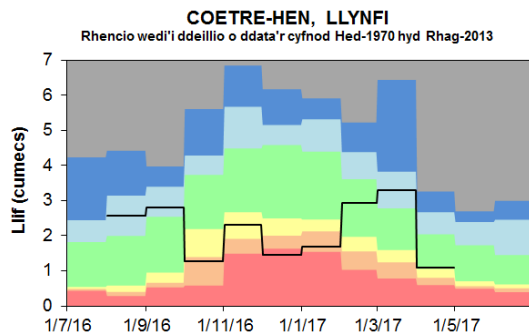
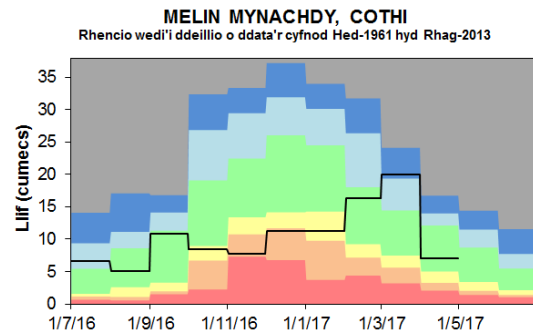
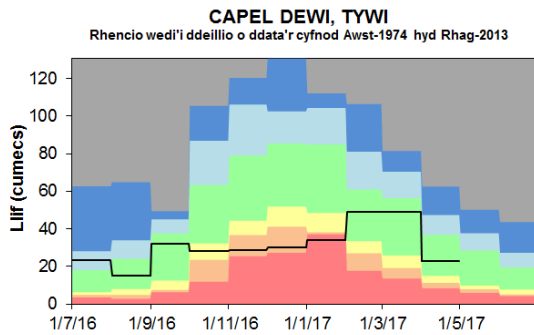
Mae'r holl ddata dros dro a gellir ei ddiwygio. Nid safbwynt Cyfoeth Naturiol Cymru o reidrwydd yw'r safbwyntiau a fynegir yn y ddogfen hon. Nid yw ei swyddogion, ei weision na'i gynrychiolwyr yn gyfrifol am unrhyw golled neu ddirod a ddaw yn sgil dadansoddi neu ddefnyddio'r wybodaeth hon, na dibyniaeth ar safbwyntiau yn y ddogfen.

## Dychwelyd at y Grnodeb



(Nodwch nad oes data ar gael ar gyfer Afon Dyfi ym Mhont Dyfi cyn Ebrill 2016 a ar gyfer Afon Clwyd ym Cored Ruthin yn Ebrill 2016)

## Ffigur 14: Siartiau Llif Afonydd: De-orllewin Cymru



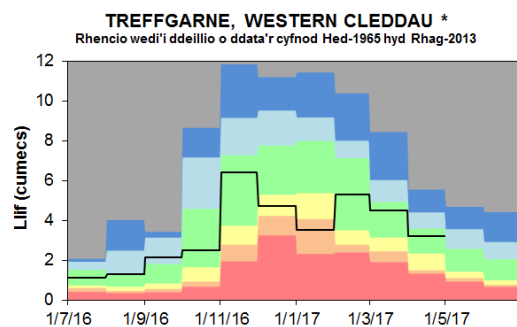
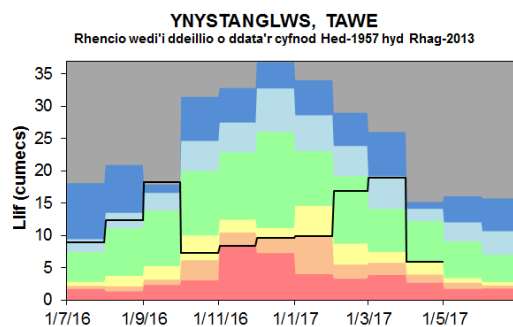
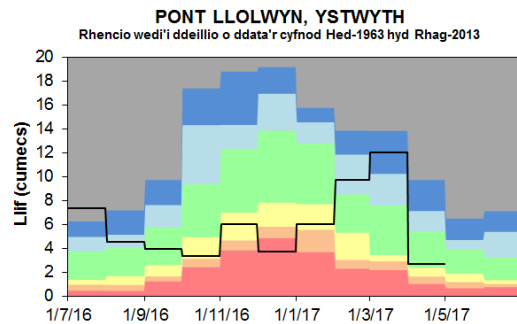
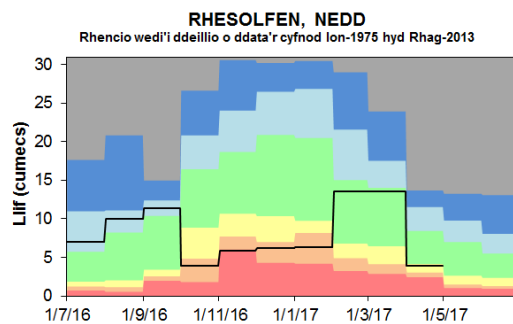
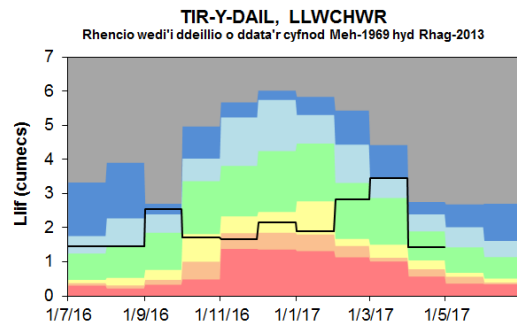
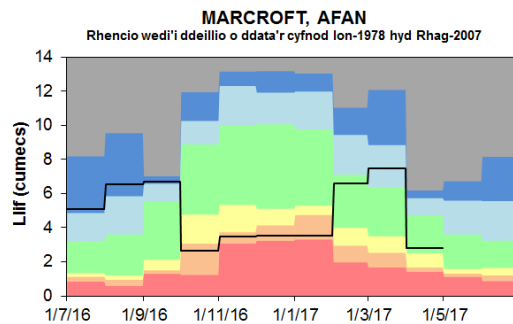
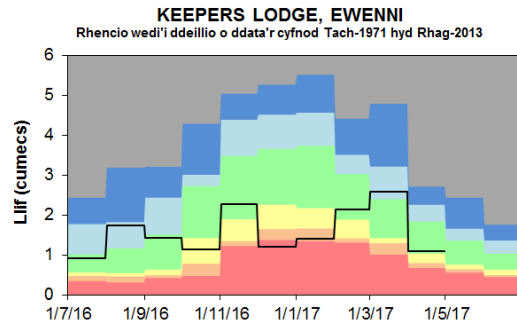
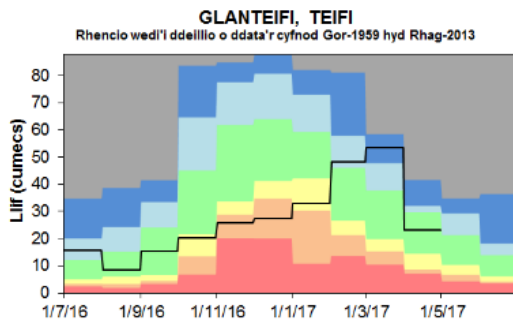
(Noder nad oedd unrhyw ddata ar gyfer Coytrahen oherwydd y gwaith afon a'r data ar gyfer Clog Y Fran gellid eu tanbrioso)

Mae'r holl ddata dros dro a gellir ei ddiwygio.

Nid safbwynt Cyfoeth Naturiol Cymru o reidrwydd yw'r safbwyntiau a fynegir yn y ddogfen hon. Nid yw ei swyddogion, ei weision na'i gynrychiolwyr yn gyfrifol am unrhyw golled neu ddirfod a ddaw yn sgil dadansoddi neu ddefnyddio'r wybodaeth hon, na dibyniaeth ar safbwyntiau yn y ddogfen.



## Dychwelyd at y Grnodeb



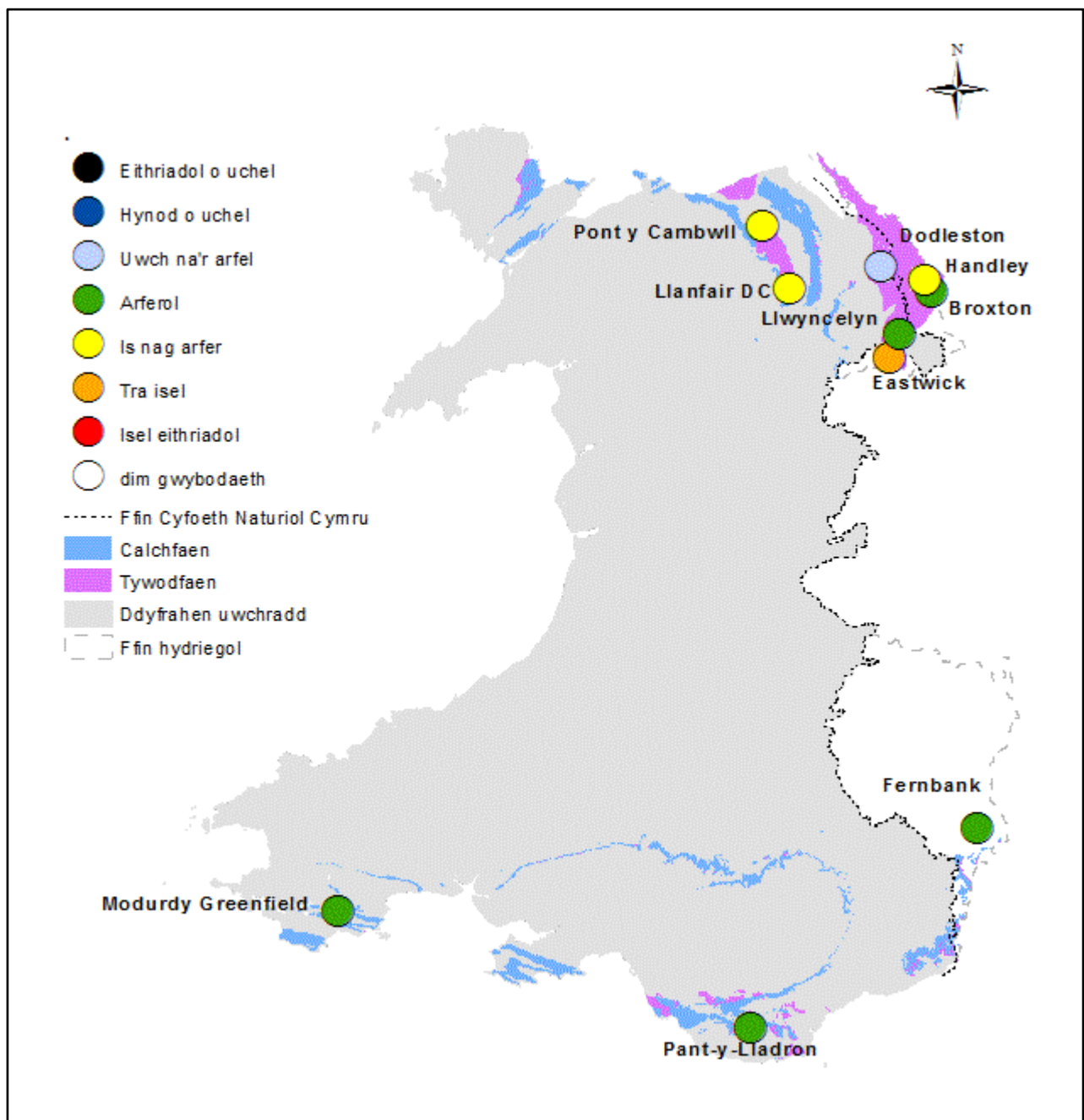
### Llif misol afonydd, ar gyfartaledd, am y 10 mis diwethaf, wedi'u dosbarthu'n berthynol i'r dadansoddiad o lefelau afonydd hanesyddol (*Ffynhonnell: Cyfoeth Naturiol Cymru*).

(\* Ar gyfer gorsaf Trefgarn y bandiau Safle deillio gan ddefnyddio llif hanesyddol graddedig (1965-2003) o'r orsaf i lawr yr afon ym Melin Prendergast.)

Mae'r holl ddata dros dro a gellir ei ddiwygio.

Nid safbwynt Cyfoeth Naturiol Cymru o reidrwydd yw'r safbwyntiau a fynegir yn y ddogfen hon. Nid yw ei swyddogion, ei weision na'i gynrychiolwyr yn gyfrifol am unrhyw golled neu ddirod a ddaw yn sgil dadansoddi neu ddefnyddio'r wybodaeth hon, na dibyniaeth ar safbwyntiau yn y ddogfen.

## Lefelau Dŵr Daear



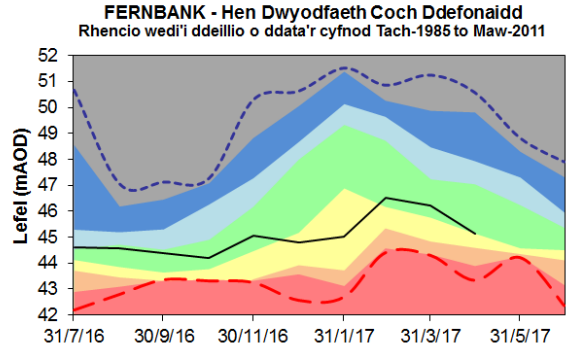
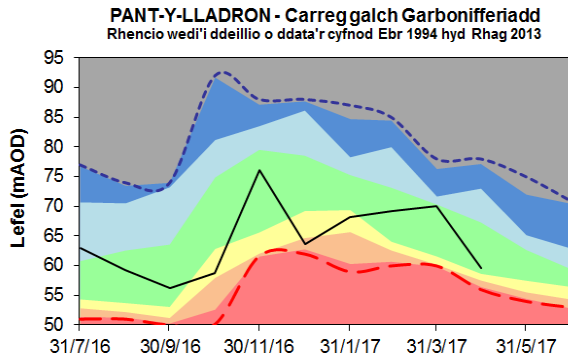
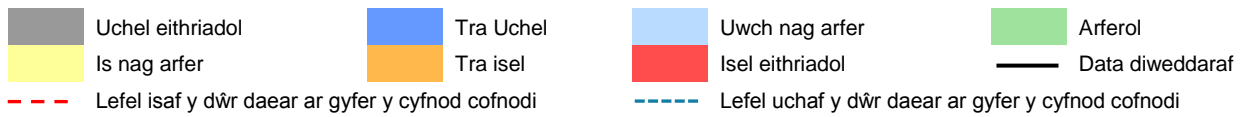
**Ffigur 15: Lefelau dŵr daear ddiwedd y mis, wedi'u dosbarthu'n berthynol i ddadansoddiad o lefelau dŵr daear hanesyddol mis Meh (Ffynhonnell: Cyfoeth Naturiol Cymru a Asiantaeth yr Amgylchedd).**

Mae'r holl ddata dros dro a gellir ei ddiwygio.

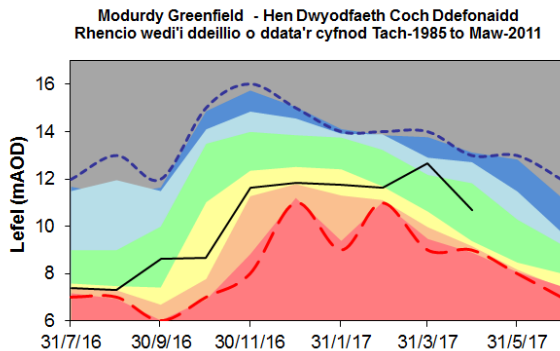
Nid safbwynt Cyfoeth Naturiol Cymru o reidrwydd yw'r safbwyntiau a fynegir yn y ddogfen hon. Nid yw ei swyddogion, ei weision na'i gynrychiolwyr yn gyfrifol am unrhyw golled neu ddfrod a ddaw yn sgil dadansoddi neu ddefnyddio'r wybodaeth hon, na dibyniaeth ar safbwyntiau yn y ddogfen.

## Siartiau Lefelau Dŵr Daear

Ffigur 16: Siartiau Lefelau Dŵr Daear: De-ddwyrain Cymru



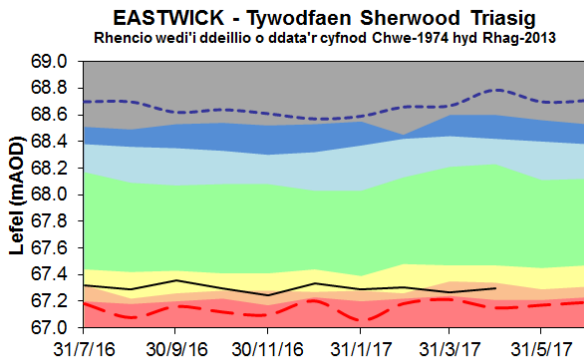
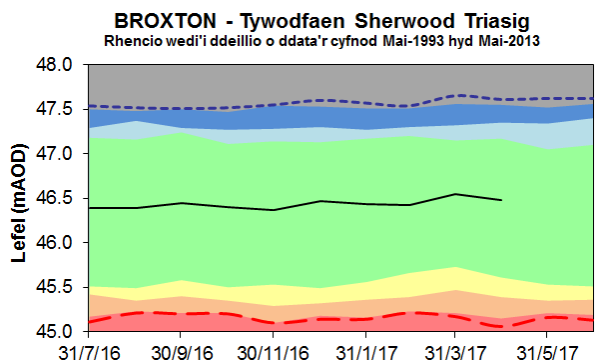
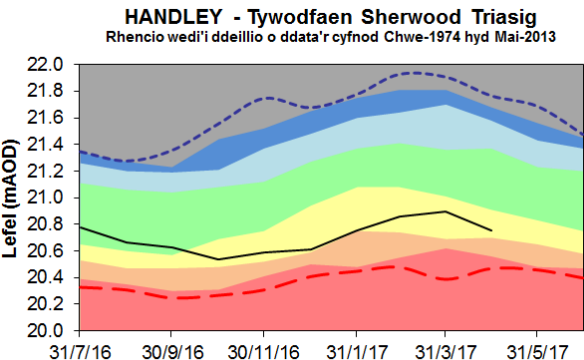
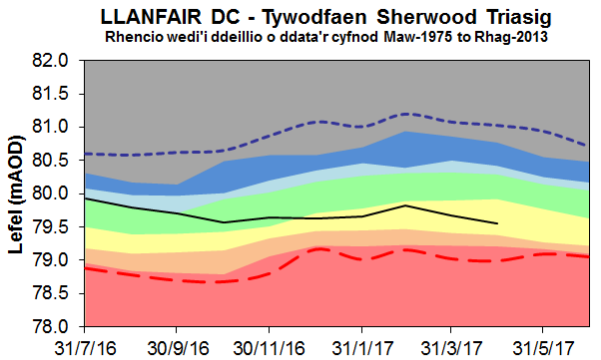
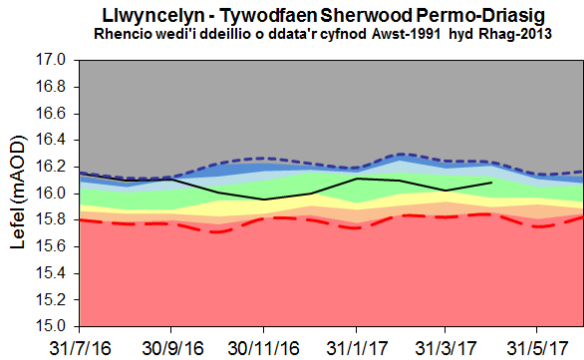
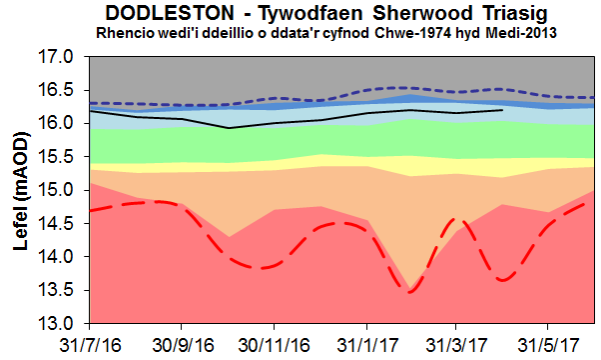
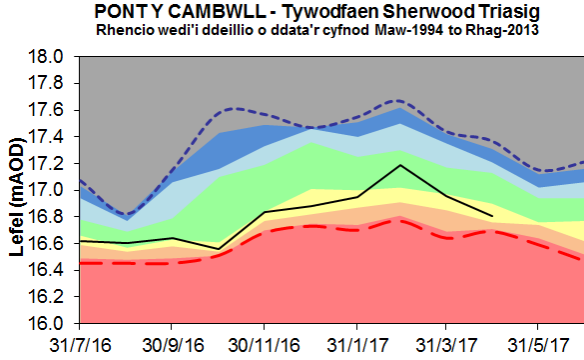
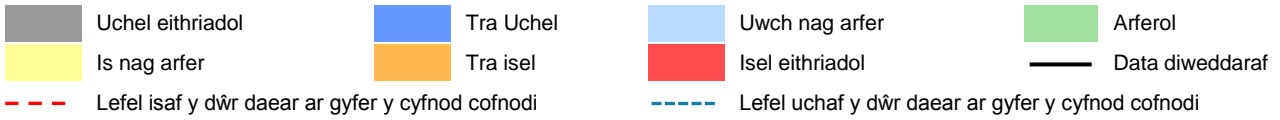
Ffigur 17: Siartiau Lefelau Dŵr Daear: De-orllewin Cymru



**Lefelau dŵr daear diwedd mis safleoedd mynegeiol am y 10 mis diwethaf (Ffynhonnell: Cyfoeth Naturiol Cymru).**

Mae'r holl ddata dros dro a gellir ei ddiwygio.  
Nid safbwynt Cyfoeth Naturiol Cymru o reidrwydd yw'r safbwyntiau a fynegir yn y ddogfen hon. Nid yw ei swyddogion, ei weision na'i gynrychiolwyr yn gyfrifol am unrhyw golled neu ddirifod a ddaw yn sgil dadansoddi neu ddefnyddio'r wybodaeth hon, na dibyniaeth ar safbwyntiau yn y ddogfen.

### Ffigur 18: Siartiau Lefelau Dŵr Daear: Gogledd Cymru

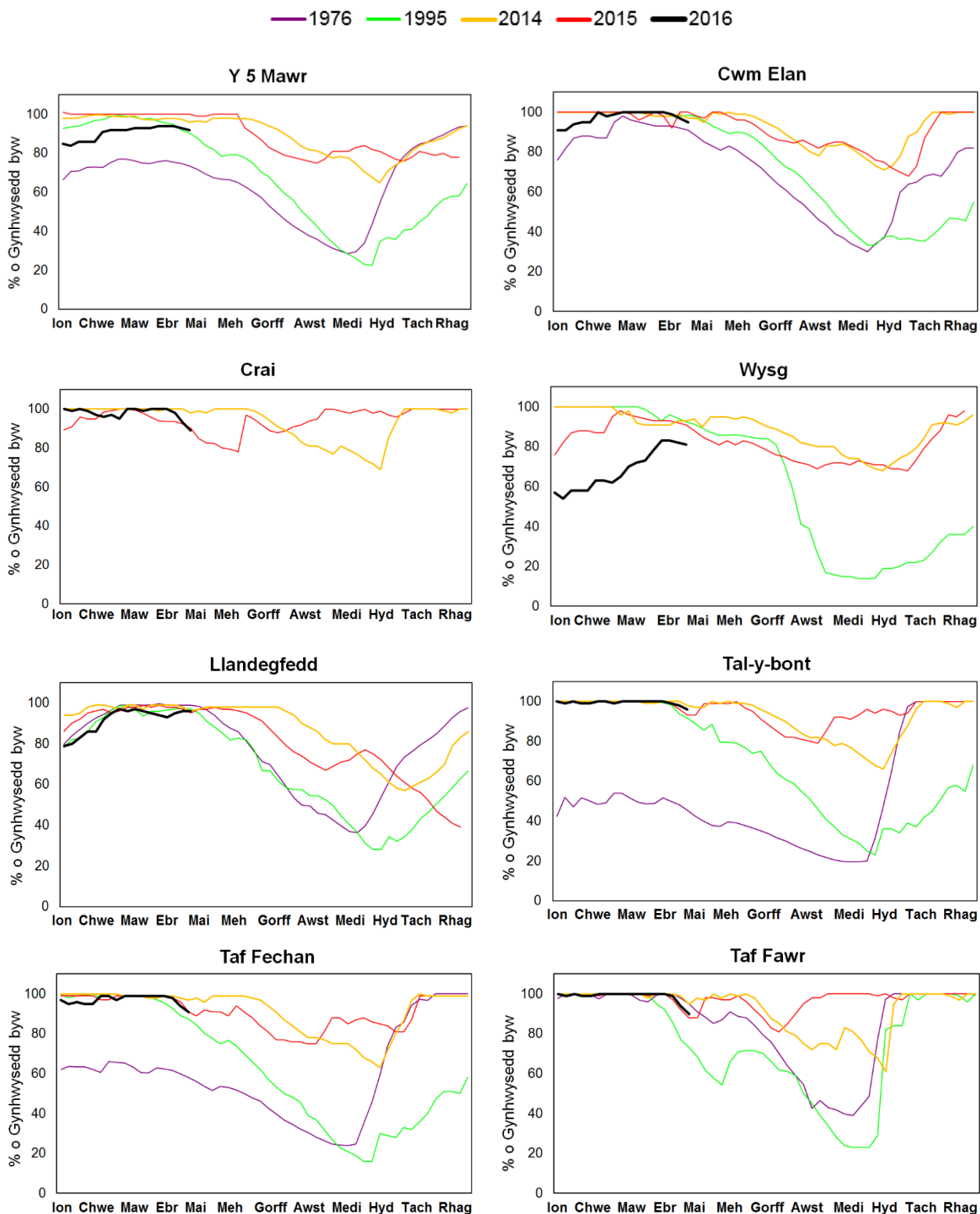


### Lefelau dŵr daear diwedd mis safleoedd mynegeiol am y 10 mis diwethaf (Ffynhonnell: Cyfoeth Naturiol Cymru a Asiantaeth yr Amgylchedd).

Mae'r holl ddata dros dro a gellir ei ddiwygio. Nid safbwynt Cyfoeth Naturiol Cymru o reidrwydd yw'r safbwyntiau a fynegir yn y ddogfen hon. Nid yw ei swyddogion, ei weision na'i gynrychiolwyr yn gyfrifol am unrhyw golled neu ddirfod a ddaw yn sgil dadansoddi neu ddefnyddio'r wybodaeth hon, na dibyniaeth ar safbwyntiau yn y ddogfen.

# Cynnwys Cronfeydd

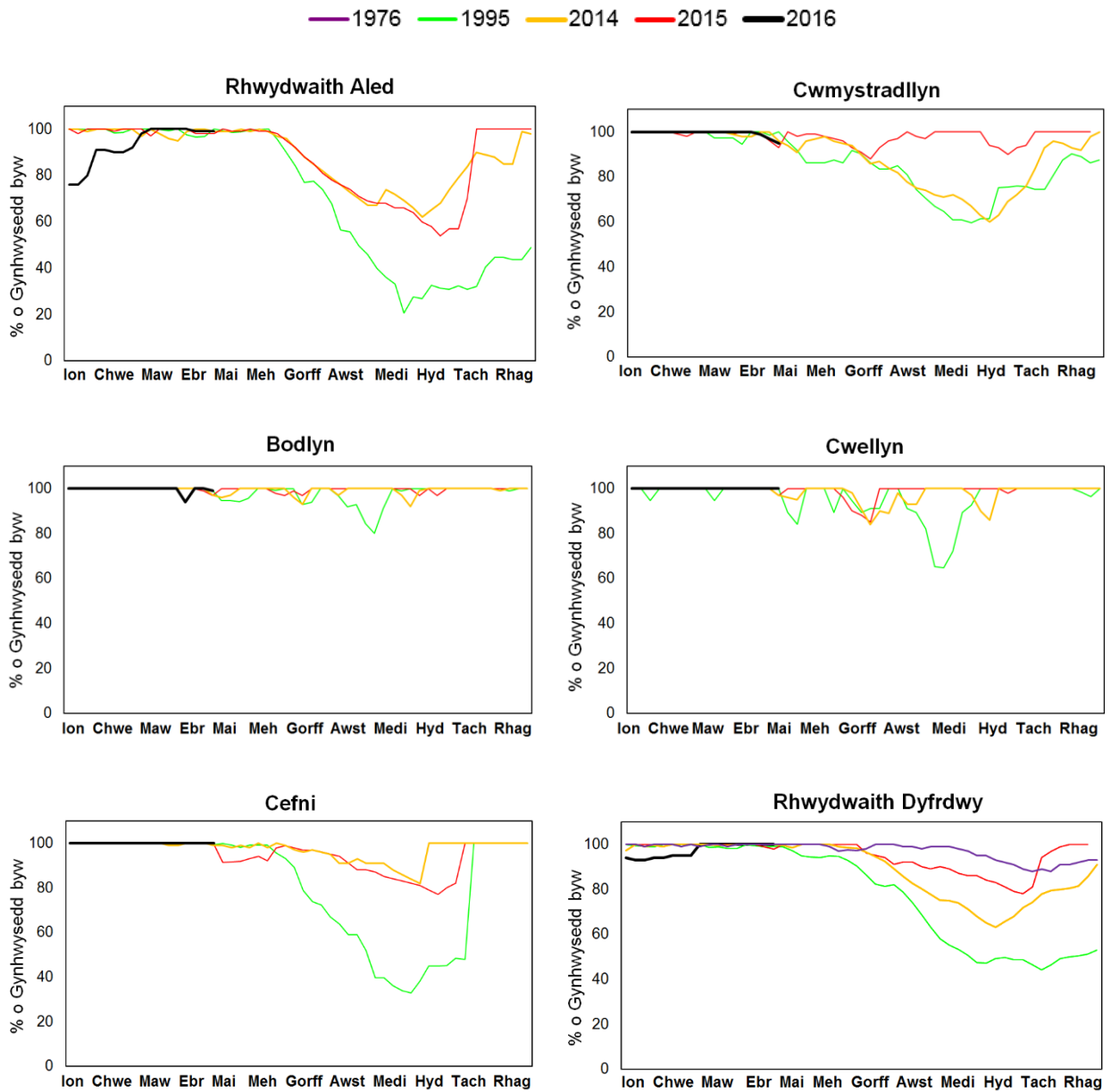
Ffigur 19: Siartiau Cronfedd: De-ddwyrain Cymru



## Cynnwys wythnosol cronfeydd safleoedd mynegeiol Cyfoeth Naturiol Cymru (Ffynhonnell: Dŵr Cymru)

Mae'r holl ddata dros dro a gellir ei ddiwygio. Nid safbwynt Cyfoeth Naturiol Cymru o reidrwydd yw'r safbwyntiau a fynegir yn y ddogfen hon. Nid yw ei swyddogion, ei weision na'i gynrychiolwyr yn gyfrifol am unrhyw golled neu ddirod a ddaw yn sgil dadansoddi neu ddefnyddio'r wybodaeth hon, na dibyniaeth ar safbwyntiau yn y ddogfen.

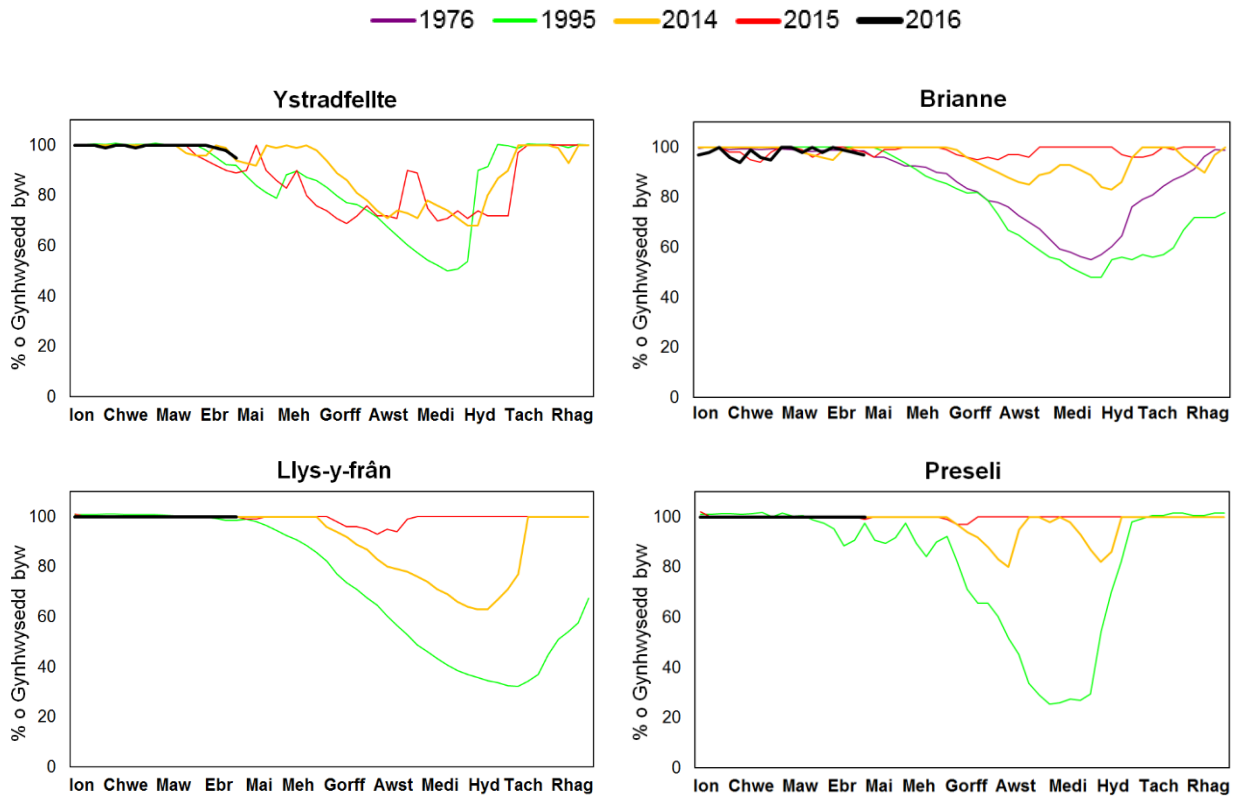
Ffigur 20: Siartiau Cronfedd: Gogledd Cymru



Cynnwys wythnosol cronfeydd safleoedd mynegiel Cyfoeth Naturiol Cymru (Ffynhonnell: Dŵr Cymru)

Mae'r holl ddata dros dro a gellir ei ddiwygio. Nid safbwynt Cyfoeth Naturiol Cymru o reidrwydd yw'r safbwyntiau a fynegir yn y ddogfen hon. Nid yw ei swyddogion, ei weision na'i gynrychiolwyr yn gyfrifol am unrhyw golled neu ddfrod a ddaw yn sgil dadansoddi neu ddefnyddio'r wybodaeth hon, na dibyniaeth ar safbwyntiau yn y ddogfen.

Ffigur 21: Siartiau Cronfedd: De-orllewin Cymru



Cynnwys wythnosol cronfeydd safleoedd mynegiel Cyfoeth Naturiol Cymru (Ffynhonnell: Dŵr Cymru)

Mae'r holl ddata dros dro a gellir ei ddiwygio. Nid safbwynt Cyfoeth Naturiol Cymru o reidrwydd yw'r safbwyntiau a fynegir yn y ddogfen hon. Nid yw ei swyddogion, ei weision na'i gynrychiolwyr yn gyfrifol am unrhyw golled neu ddfrod a ddaw yn sgil dadansoddi neu ddefnyddio'r wybodaeth hon, na dibyniaeth ar safbwyntiau yn y ddogfen.

## Rhestr termau

Term	Diffiniad
Adlenwad	Proses cynyddu'r dŵr a storir ym mharth trwythedig dyfrhaen. Fe'i mynegir yn ddyfnder dŵr (mm).
Cynhwysiant byw cronfa	Y cynhwysiant cronfa y gellir ei ddefnyddio, fel arfer, at ddibenion storio at ofynion gweithredol sefydledig cronfa. Dyma gyfanswm y cynhwysiant, llai'r hyn nad yw ar gael oherwydd cytundebau gweithredu neu gyfyngiadau corfforol. Dim ond o dan amgylchiadau annormal, megis sychdwr difrifol, y gellid tynnu'r dŵr ychwanegol hwn.
Diffyg gwlybanaeth pridd (DGP)	Y gwahaniaeth rhwng faint o ddŵr sydd yn y pridd, a faint y gallai'r pridd ei ddal. Fe'i mynegir yn ddyfnder dŵr (mm).
Dŵr daear	Y dŵr a geir mewn dyfrhaen.
Dyfrhaen	Ffuriant daearegol a all storio a throsglwyddo dŵr.
Glawiad cyfartaleddol ardal	Dyfnder cyfartaleddol amcangyfrifedig glawiad dros ardal ddiffiniedig. Fe'i mynegir yn ddyfnder dŵr (mm).
Glawiad effeithiol	Y glawiad sydd ar gael i ymdreiddio i'r pridd neu i gynhyrchu llif afonydd. Fe'i mynegir yn ddyfnder dŵr (mm).
System Cyfrifo Glawiad ac Anweddiad y Swyddfa Dywydd (MORECS)	Darpara'r Swyddfa Dywydd ddata hinsoddol ar gyfer sgwariau rhwyll 40clm gan 40clm ledled y DU gan ddefnyddio MORECS .

### Dosbarthiadau

Eithriadol uchel	Gwerth yn debyg o fod o fewn y band hwn 5% o'r amser
Tra uchel	Gwerth yn debyg o fod o fewn y band hwn 8% o'r amser
Uwch nag arfer	Gwerth yn debyg o fod o fewn y band hwn 15% o'r amser
Arferol	Gwerth yn debyg o fod o fewn y band hwn 44% o'r amser
Is nag arfer	Gwerth yn debyg o fod o fewn y band hwn 15% o'r amser
Tra isel	Gwerth yn debyg o fod o fewn y band hwn 8% o'r amser
Isel eithriadol	Gwerth yn debyg o fod o fewn y band hwn 5% o'r amser

### Unedau

cumecau	Medrau ciwbig yr eiliad ( $m^3 e^{-1}$ )
mUSO	Medrau Uwch Seilnod Ordnans (lefel gymhedrig y môr yn Newlyn, Cernyw).