



Cyfoeth Naturiol Cymru

- Roedd cyfanswm y glawiad misol a dderbyniwyd ar gyfer Cymru yn ystod mis Chwefror yn 127% o'r Cyfartaledd Tymor Hir (CTH, 1961-90). Derbyniodd y Gogledd, y De-orllewin a De-ddwyrain Cymru 114%, 124% a 144% o'r CTH, yn y drefn honno.
- Ar ddiwedd mis Chwefror, roedd y diffyg lleithder pridd (SMD) ar draws Cymru yn 0mm ar gyfer yr holl sgwariau MORECS. Pridd ychydig yn wlypach na chyfartaledd tymor hir ar gyfer yr holl sgwariau ar gyfer Chwefror.
- Ar gyfer lliw afonydd yng Nghymru, dim ond 24 allan o 30 o safleoedd dangosydd cael eu dosbarthu fel *Isel eithriadol ac 5 safle wedi'u dosbarthu fel Tra isel*. Mae'r 1 safle arall eu dosbarthu fel *Is nag arfer*.
- Mae storio gronfa gyffredinol ar draws holl safleoedd dangosydd yn fwy na 92% yn llawn ar ddiwedd mis Chwefror a holl gronfeydd o fewn yr amrediadau gweithredu arferol.

Glawiad*

Roedd cyfanswm y glawiad misol a dderbyniwyd ar gyfer Cymru yn 127% o'r Cyfartaledd Tymor Hir ar gyfer mis Chwefror. Canran y glawiad a gofnodwyd mewn dalgylchoedd o'i gymharu â'r cyfartaledd tymor hir (1961-90) ar draws Cymru oedd rhwng 86% (Gwy Isaf) a 164% (Ynys Mon). Roedd cyfanswm y glawiad ar gyfer Cymru 26.7mm yn llai nag CTH mis Chwefror. Ar gyfer y De-ddwyrain, y De-orllewin a Gogledd Cymru cyfansymiau'r glawiad oedd 114%, 124% a 144% o'r CTH, yn y drefn honno.

Map Glawiad

[Cenedlaethol](#)

Siartiau Glawiad

[Cenedlaethol ac
Ardaloedd](#)

[De-ddwyrain
Cymru](#)

[Gogledd Cymru](#)

[De-orllewin Cymru](#)

* gan ddefnyddio data'r Ganolfan Gwybodaeth Hinsawdd Genedlaethol (*Ffynhonnell: Swyddfa Dywydd [H] Hawlfraint y Goron*)

Diffyg/Adlenwad Gwlybanaeth Pridd

Roedd gan pob un o'r 23 MORECS sgwariau gwerthoedd SMD yn 0mm. Pridd ychydig yn wlypach na chyfartaledd tymor hir ar gyfer yr holl sgwariau ar gyfer Chwefror.

Map DGP

[Cenedlaethol](#)

Siartiau DGP

[Cynhariaeth â CTH](#)

Mae'r holl ddata dros dro a gellir ei ddiwygio.

Nid safbwynt Cyfoeth Naturiol Cymru o reidrwydd yw'r safbwyntiau a fynegir yn y ddogfen hon. Nid yw ei swyddogion, ei weision na'i gynrychiolwyr yn gyfrifol am unrhyw golled neu ddirod a ddaw yn sgil dadansoddi neu ddefnyddio'r wybodaeth hon, na dibyniaeth ar safbwyntiau yn y ddogfen.

Llif Afonydd

Mae llif afonydd mewn 24 safle (allan o 30) o safleoedd dangosydd cael eu dosbarthu fel *Arferol* ac 5 safle wedi'u dosbarthu fel *uwch na'r arferol* Mae'r 1 safle arall eu dosbarthu fel *Is nag arfer*.

Y De Ddwyrain: Roedd llif yn yr ardal yn amrywio o 82% (Afon Monnow ym Grosmont) i 100% (Afon Ely ym St. Fagans) o Werthoedd CTH Chwefror.

Y De Orllewin: Roedd llif yr afon yn yr ardal hon yn amrywio o 85% (Afon Ewenny ym Keepers Lodge) i 130% (Afon Ystwyth ym Pont Llolwyn) o Werthoedd CTH Chwefror.

Y Gogledd: Roedd llif yn yr ardal yn amrywio o 69% (Afon Chwiler ym Bodfari) i 73% (Afon Gelyn ym Cynefail) o Werthoedd CTH Chwefror.

Map Llif Afonydd [Cenedlaethol](#)
Tabl Llif Afonydd [% o CTH a chymharu â'r flwyddyn flaenorol](#)
Siartiau Llif Afonydd [De-ddwyrain Cymru](#) [Gogledd Cymru](#) [De-orllewin Cymru](#)

Lefelau Dŵr Daear

Iefelau dŵr daear ar gyfer mis Chwefror ym mhob safle dangosydd (10 safle) eu dosbarthu rhwng *Is nag arfer* ac *uwch na'r arferol* (Dodleston). 5 safle wedi'u dosbarthu fel *Arferol* (Pant-y-Lladron, Fernbank, Pont y Cambwll, Hollybush and Broxton). 4 safle wedi'u dosbarthu fel *Is nag arfer* (Greenfield Garage, Llanfair DC, Handley and Eastwick).

Map Dŵr Daear [Cenedlaethol](#)
Siartiau Dŵr Daear [De-ddwyrain Cymru](#) [Gogledd Cymru](#) [De-orllewin Cymru](#)

Cynnwys Cronfeydd

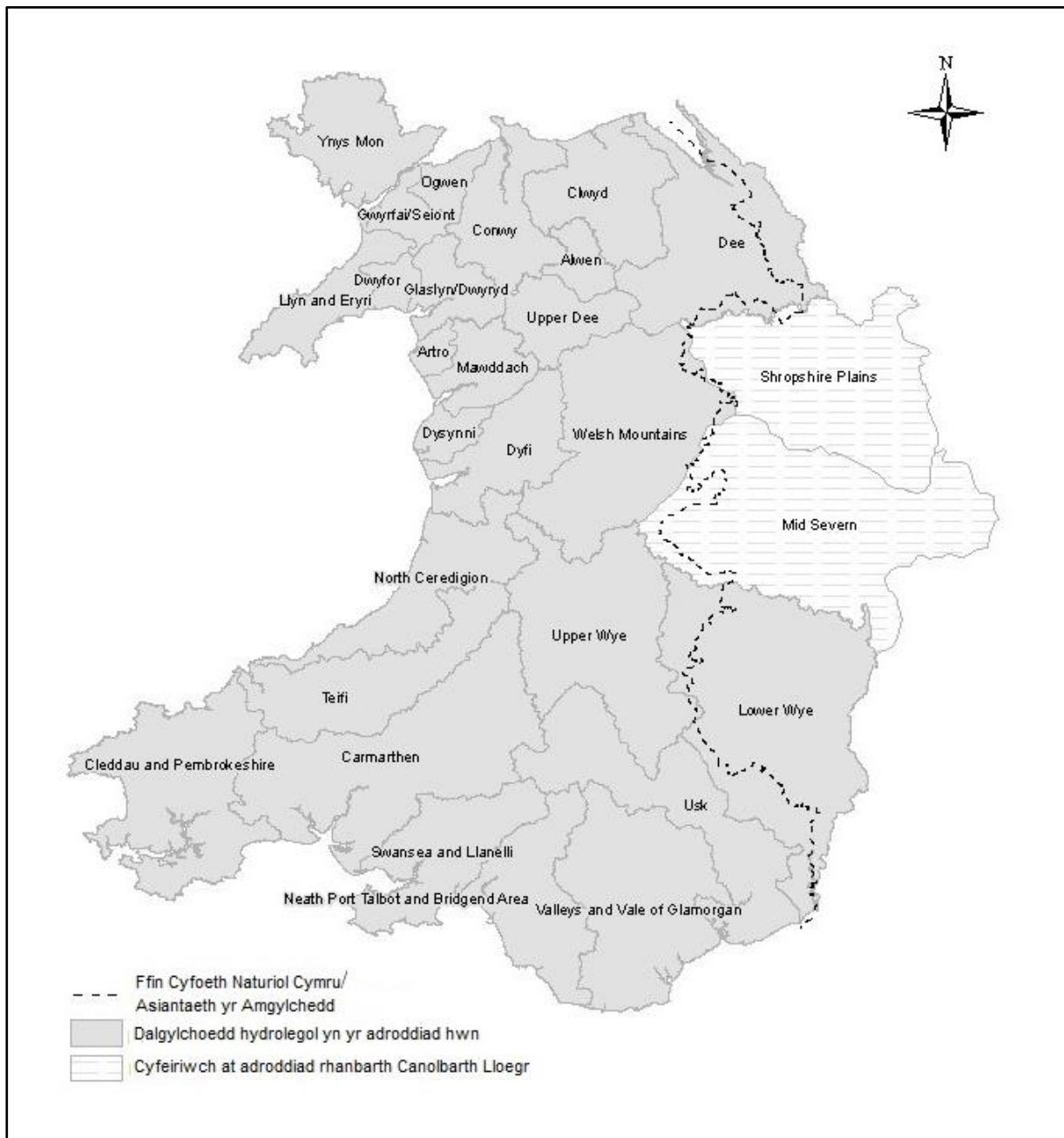
Ar ddiwedd mis Chwefror bron pob un o'r cronfeydd dangosydd (17 allan o 18) yn fwy na 92% yn llawn a 1 cronfeydd (Wysg) yn gymharol isel (65% llawn) oherwydd gwaith Cynnal a Chadw a wnaed ar cronfeydd dŵr.

Siartiau Cronfeydd [De-ddwyrain Cymru](#) [Gogledd Cymru](#) [De-orllewin Cymru](#)

Mae'r holl wybodaeth ynghylch Adroddiadau Sefyllfa Ddŵr yn ddarpariaethol, wedi'i seilio ar ddarlleniadau man-a-lle, ac yn agored i'w newid.

Awdur: Zhong Zhang Ffôn: 03000 654521

Cyfoeth Naturiol Cymru



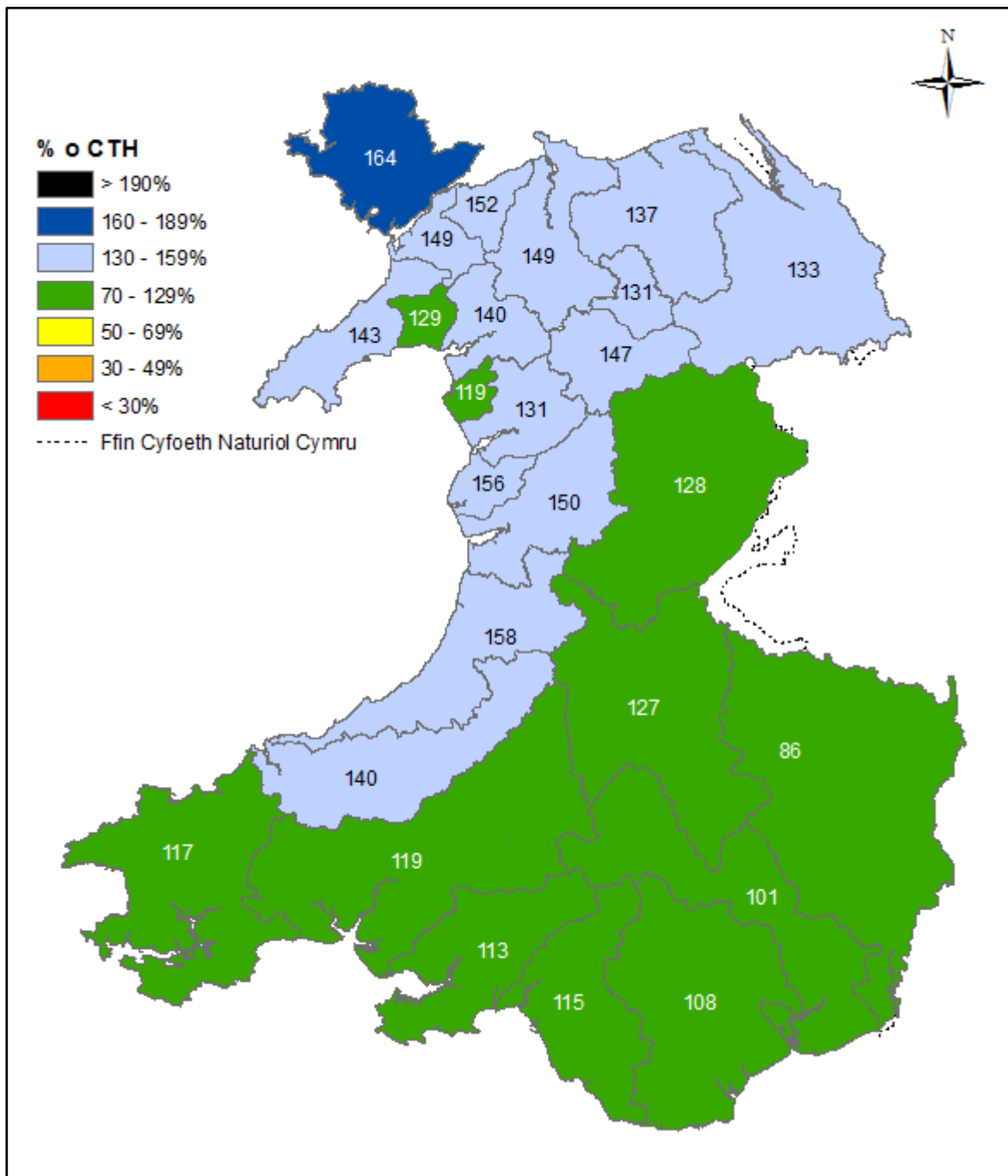
Ffigur 1: Mae Adroddiad Sefyllfa Ddŵr Cyfoeth Naturiol Cymru'n cynnwys safleoedd yn y dalgylchoedd a ddangosir. Mae rhannau o Wastatiroedd Swyddog Amgylchedd Amwythig a Dalgylch Hafren Ganol yn Cymru. Am wybodaeth lawn ynghylch y dalgylchoedd hyn, gweler Adroddiad Sefyllfa Canolbarth Lloegr.

Ar gyfer ardaloedd sy'n ffinio â Chyfoeth Naturiol Cymru, gweler adroddiadau Canolbarth Lloegr a Gogledd-orllewin Lloegr Asiantaeth yr Amgylchedd:

[Asiantaeth yr Amgylchedd – adroddiad sefyllfa ddŵr Canolbarth, Lloegr](#)
[Asiantaeth yr Amgylchedd – adroddiad sefyllfa ddŵr Gogledd-orllewin, Lloegr](#)

Mae'r holl ddata dros dro a gellir ei ddiwygio. Nid safbwynt Cyfoeth Naturiol Cymru o reidrwydd yw'r safbwyntiau a fynegir yn y ddogfen hon. Nid yw ei swyddogion, ei weision na'i gynrychiolwyr yn gyfrifol am unrhyw golled neu ddfrod a ddaw yn sgil dadansoddi neu ddefnyddio'r wybodaeth hon, na dibyniaeth ar safbwyntiau yn y ddogfen.

Glwiad

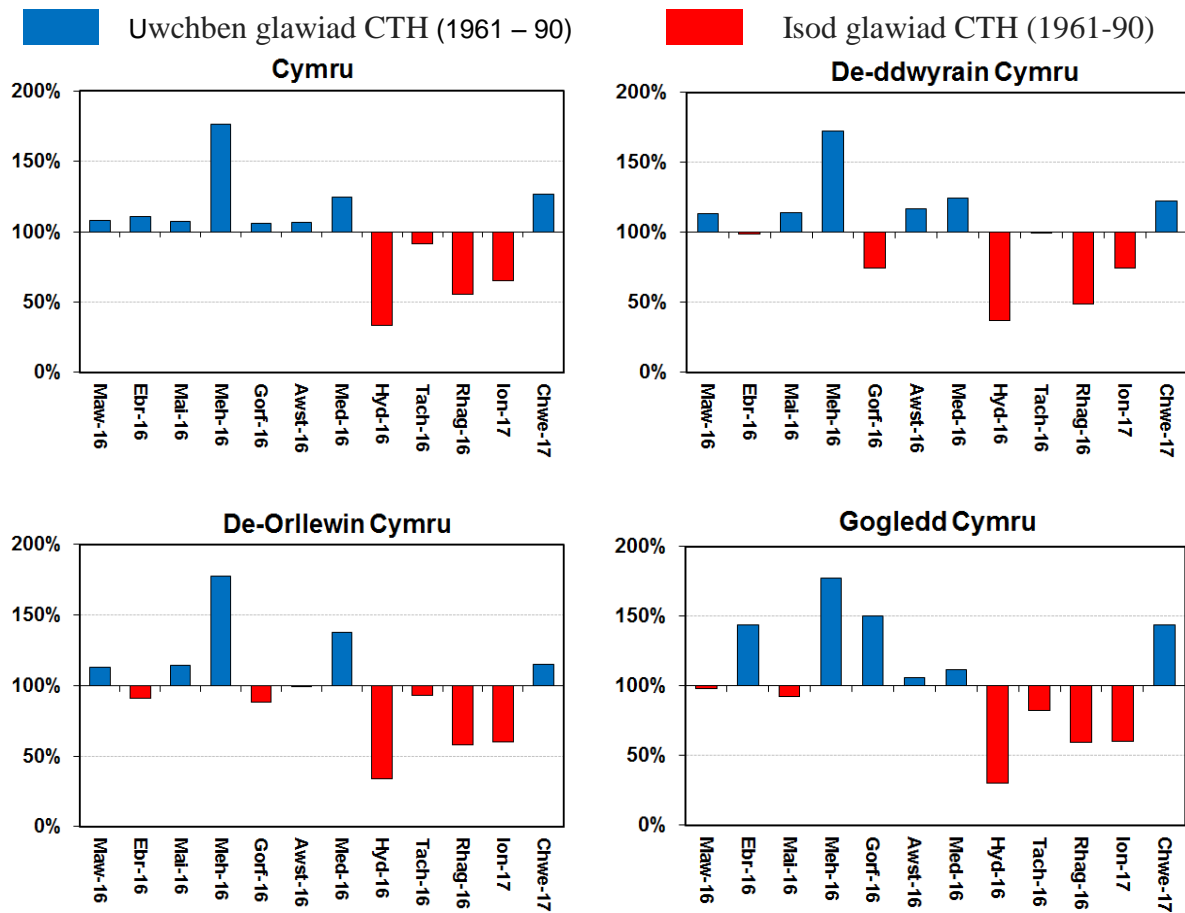


Ffigwr 2: Cyfanswm, ar gyfartaledd dalgylchoedd, y glaw a ddisgynnodd fis Chwefror fel canran o'r cyfartaledd tymor hir Chwefror 1961 - 90 yn nalgylchoedd Cyfoeth Naturiol Cymru gan ddefnyddio data NCIC (National Climate Information Centre [Canolfan Wybodaeth ar Hinsawdd Cenedlaethol]) (Ffynhonnell: Swyddfa Dywydd © Hawlfraint y Goron).

Mae'r holl ddata dros dro a gellir ei ddiwygio. Nid safbwynt Cyfoeth Naturiol Cymru o reidrwydd yw'r safbwyntiau a fynegir yn y ddogfen hon. Nid yw ei swyddogion, ei weision na'i gynrychiolwyr yn gyfrifol am unrhyw golled neu ddfrod a ddaw yn sgil dadansoddi neu ddefnyddio'r wybodaeth hon, na dibyniaeth ar safbwyntiau yn y ddogfen.

Siartiau Glawiad

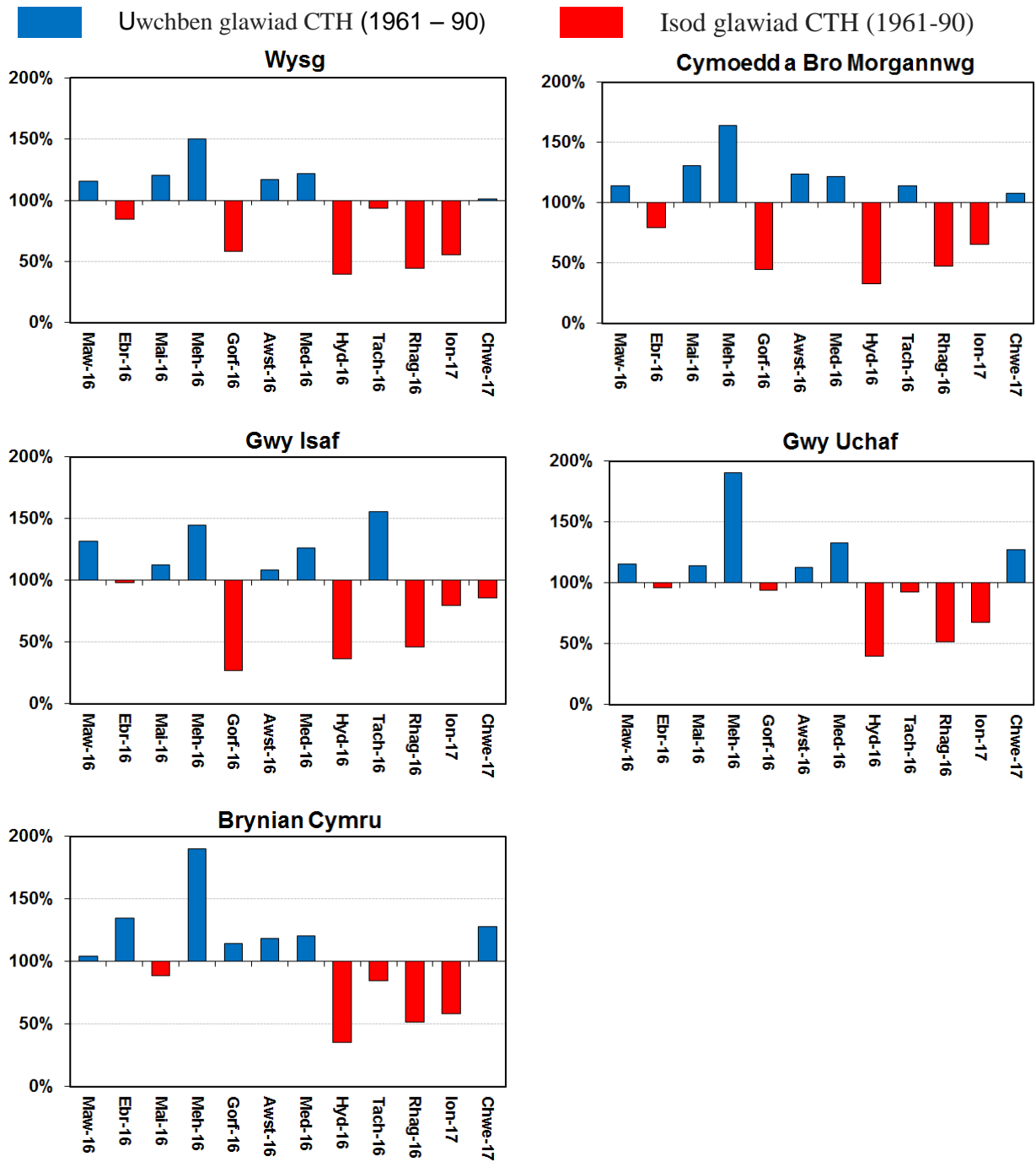
Ffigur 3: Siartiau Glawiad: Rhanbarth ac Ardaloedd



Cymhariaeth o gyfanswm misol y glawiad â'r cyfartaledd tymor hir 1961 – 90 yn cael ei fynegi fel canran ar gyfer Cyfoeth Naturiol Cymru ac ar gyfer Ardaloedd, gan ddefnyddio data NCIC (Canolfan Wybodaeth ar Hinsawdd Cenedlaethol) (*Ffynhonnell: Swyddfa Dywydd © Hawlfraint y Goron*).

Mae'r holl ddata dros dro a gellir ei ddiwygio. Nid safbwynt Cyfoeth Naturiol Cymru o reidrwydd yw'r safbwyntiau a fynegir yn y ddogfen hon. Nid yw ei swyddogion, ei weision na'i gynrychiolwyr yn gyfrifol am unrhyw golled neu ddifrod a ddaw yn sgil dadansoddi neu ddefnyddio'r wybodaeth hon, na dibyniaeth ar safbwyntiau yn y ddogfen.

Ffigur 4: Siartiau Glawiad: De-ddwynrain Cymru

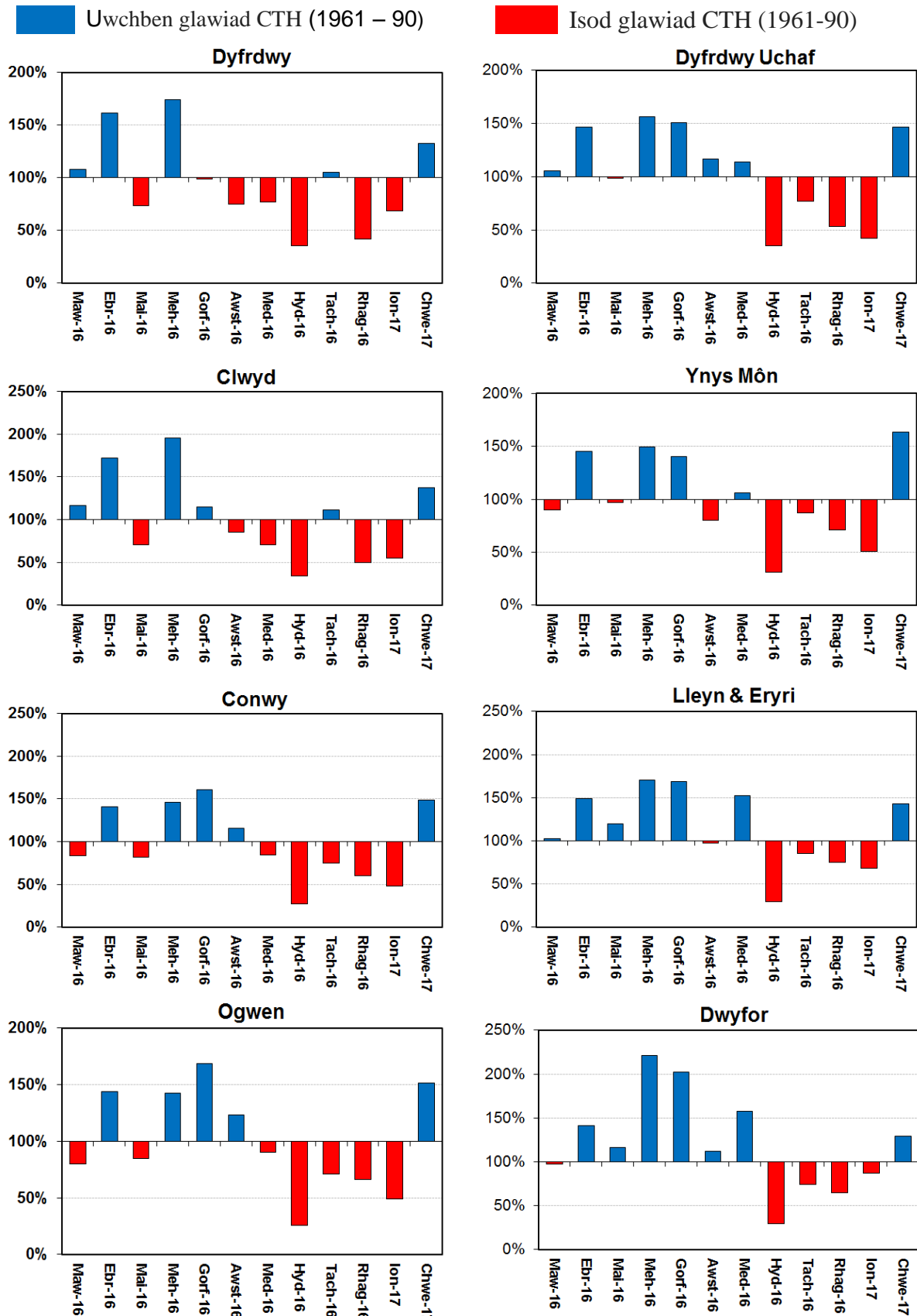


Cyfansymiau glawiad misol o'u cymharu â chyfartaledd tymor hir 1961-90 De-ddwynrain Cymru, gan ddefnyddio data'r Ganolfan Gwybodaeth Hinsawdd Genedlaethol (*Ffynhonnell: Swyddfa Dywydd [H] Hawlfraint y Goron*)

Mae'r holl ddata dros dro a gellir ei ddiwygio.

Nid safbwynt Cyfoeth Naturiol Cymru o reidrwydd yw'r safbwyntiau a fynegir yn y ddogfen hon. Nid yw ei swyddogion, ei weision na'i gynrychiolwyr yn gyfrifol am unrhyw golled neu ddfirod a ddaw yn sgil dadansoddi neu ddefnyddio'r wybodaeth hon, na dibyniaeth ar safbwyntiau yn y ddogfen.

Ffigur 5: Siartiau Glawiad: Gogledd Cymru



Cyfansymiau glawiad misol o'u cymharu â chyfartaledd tymor hir 1961-90 Gogledd Cymru, gan ddefnyddio data'r Ganolfan Gwybodaeth Hinsawdd Genedlaethol (*Ffynhonnell: Swyddfa Dywydd [H] Hawlfraint y Goron*)

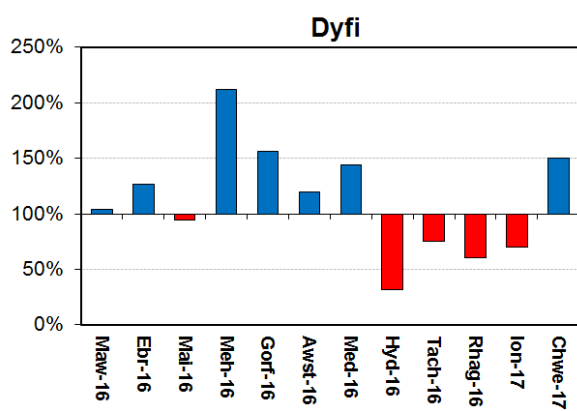
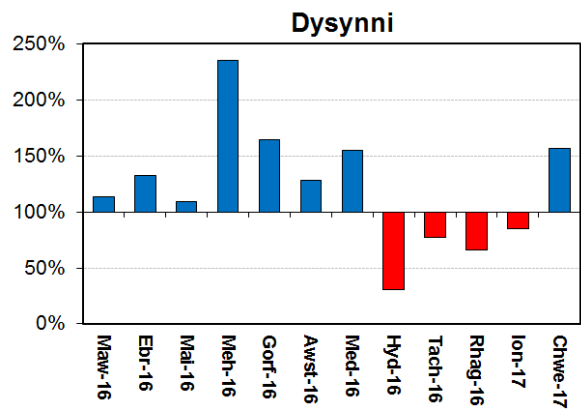
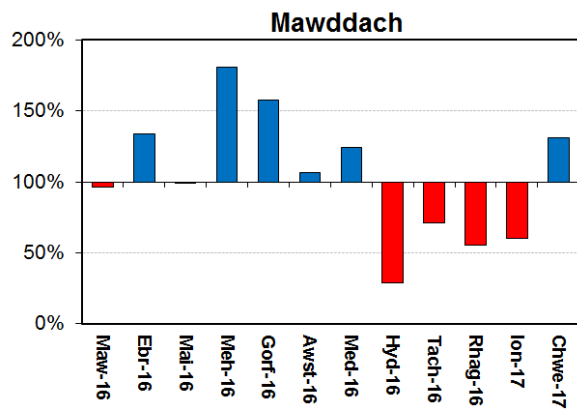
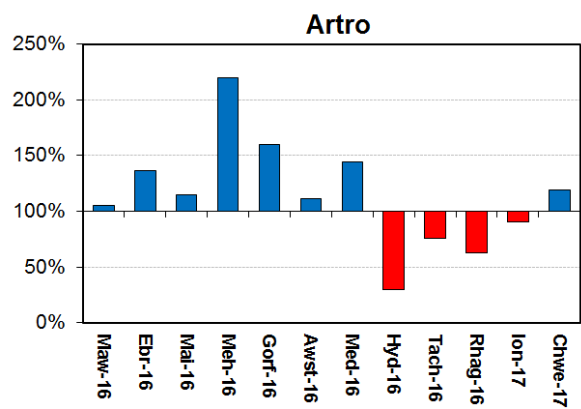
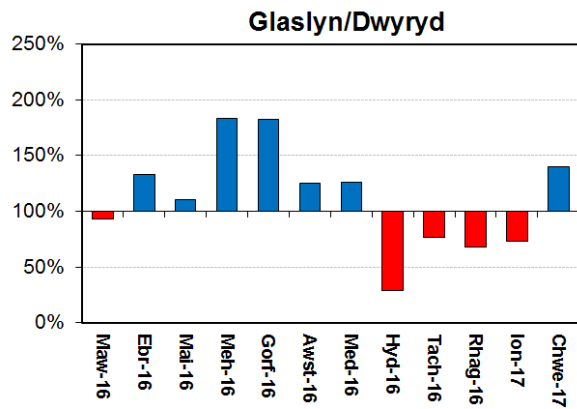
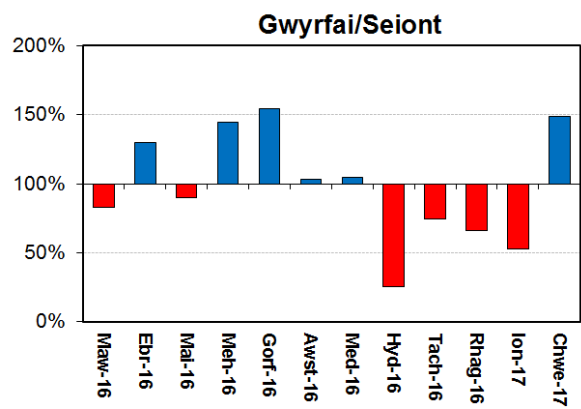
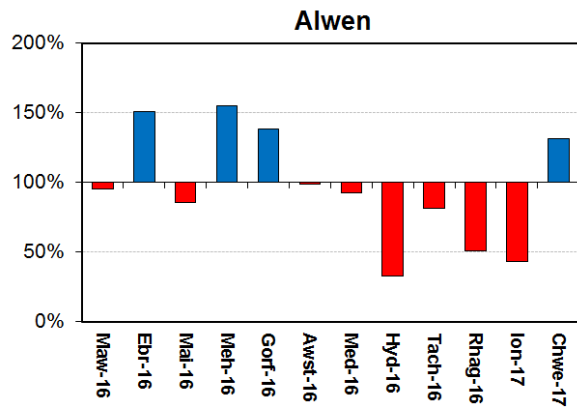
Mae'r holl ddata dros dro a gellir ei ddiwygio.

Nid safbwynt Cyfoeth Naturiol Cymru o reidrwydd yw'r safbwyntiau a fynegir yn y ddogfen hon. Nid yw ei swyddogion, ei weision na'i gynrychiolwyr yn gyfrifol am unrhyw golled neu ddirod a ddaw yn sgil dadansoddi neu ddefnyddio'r wybodaeth hon, na dibyniaeth ar safbwyntiau yn y ddogfen.

Dychwelyd at y Grnodb

■ Uwchben glawiad CTH (1961 – 90)

■ Isod glawiad CTH (1961-90)

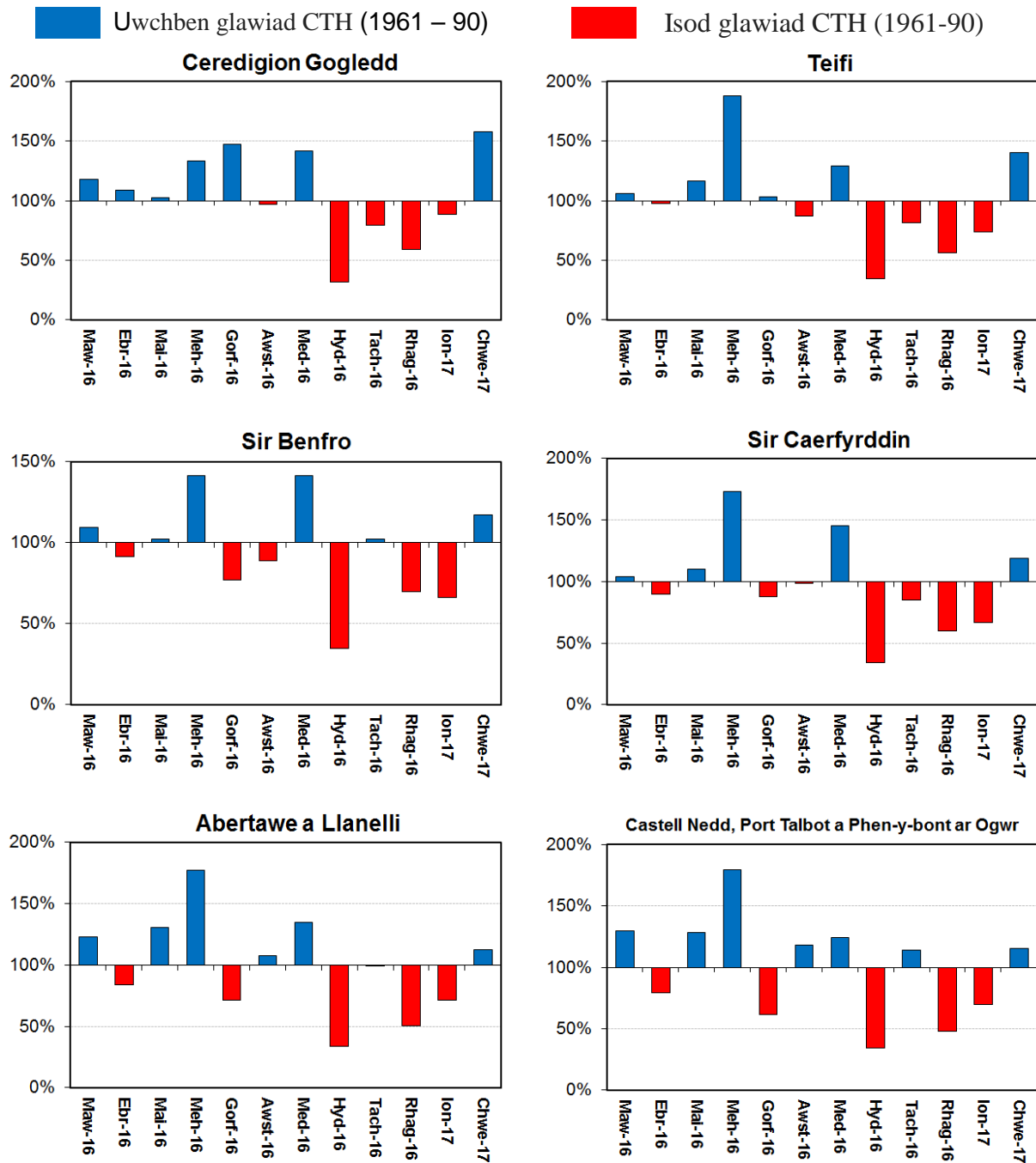


Cyfansymiau glawiad misol o'u cymharu â chyfartaledd tymor hir 1961-90 Gogledd Cymru, gan ddefnyddio data'r Ganolfan Gwybodaeth Hinsawdd Genedlaethol (Ffynhonnell: Swyddfa Dywydd [H] Hawlfraint y Goron)

Mae'r holl ddata dros dro a gellir ei ddiwygio.

Nid safbwynt Cyfoeth Naturiol Cymru o reidrwydd yw'r safbwyntiau a fynegir yn y ddogfen hon. Nid yw ei swyddogion, ei weision na'i gynrychiolwyr yn gyfrifol am unrhyw golled neu ddirod a ddaw yn sgil dadansoddi neu ddefnyddio'r wybodaeth hon, na dibyniaeth ar safbwyntiau yn y ddogfen.

Ffigur 6: Siartiau Glawiad: De-orllewin Cymru

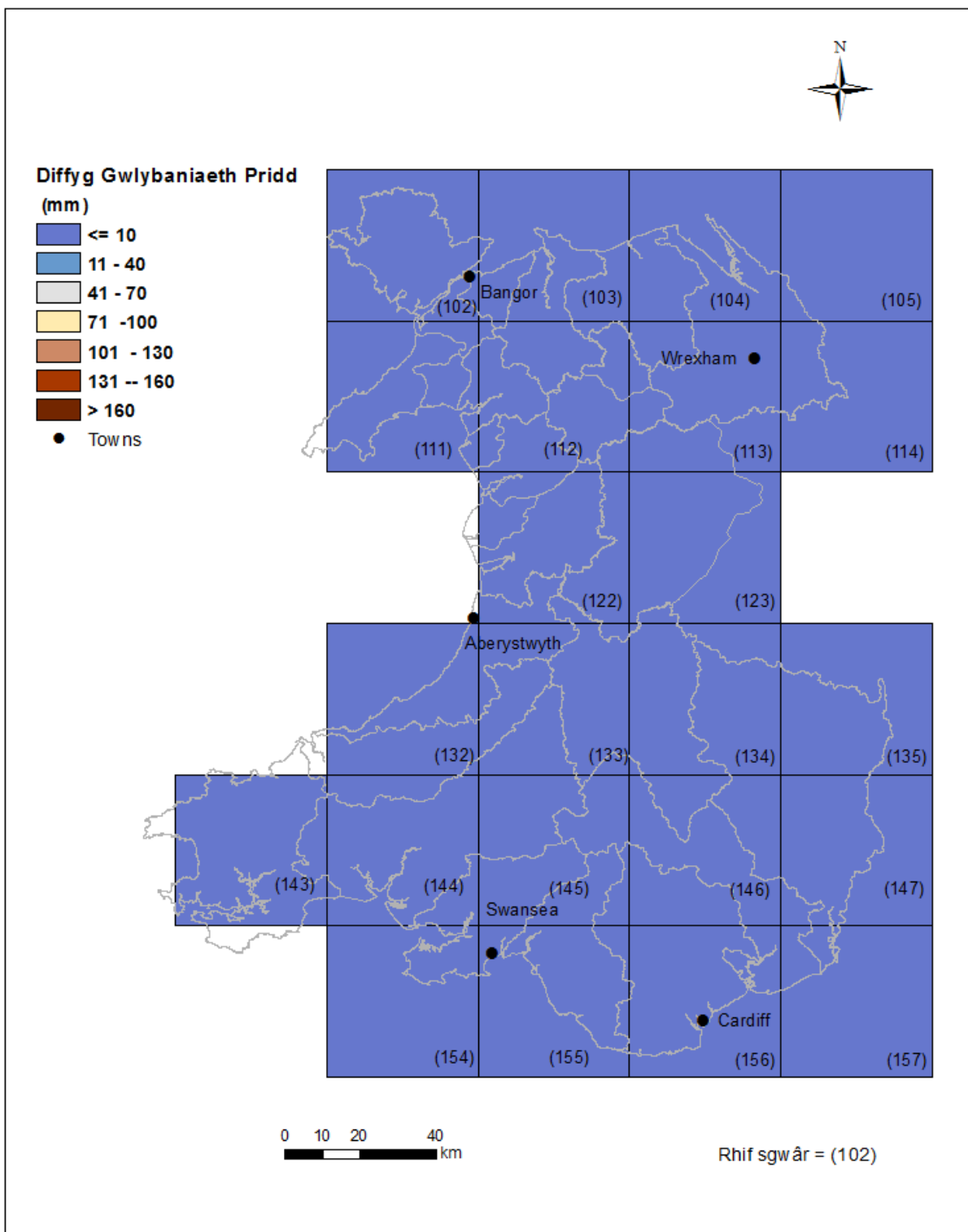


Cyfansymiau glawiad misol o'u cymharu â chyfartaledd tymor hir 1961-90 De-orllewin Cymru, gan ddefnyddio data'r Ganolfan Gwybodaeth Hinsawdd Genedlaethol (*Ffynhonnell: Swyddfa Dywydd [H] Hawlfraint y Goron*)

Mae'r holl ddata dros dro a gellir ei ddiwygio.

Nid safbwynt Cyfoeth Naturiol Cymru o reidrwydd yw'r safbwyntiau a fynegir yn y ddogfen hon. Nid yw ei swyddogion, ei weision na'i gynrychiolwyr yn gyfrifol am unrhyw golled neu ddirod a ddaw yn sgil dadansoddi neu ddefnyddio'r wybodaeth hon, na dibyniaeth ar safbwyntiau yn y ddogfen.

Diffyg Gwlybanaeth Pridd (DGP)



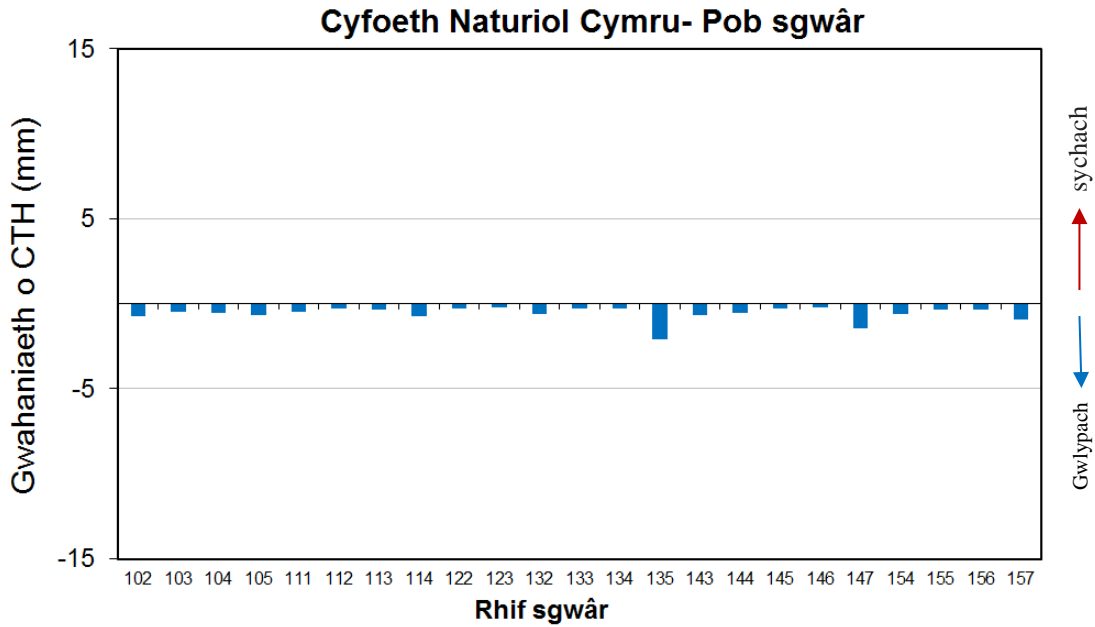
Ffigur 7: Diffygion gwlybanaeth pridd (mm) MORECS parthed defydd tir gwirioneddol ar gyfer Cyfoeth Naturiol Cymru (Ffynhonnell: Swyddfa Dywydd [H] Hawlfraint y Goron)

Mae'r holl ddata dros dro a gellir ei ddiwygio.

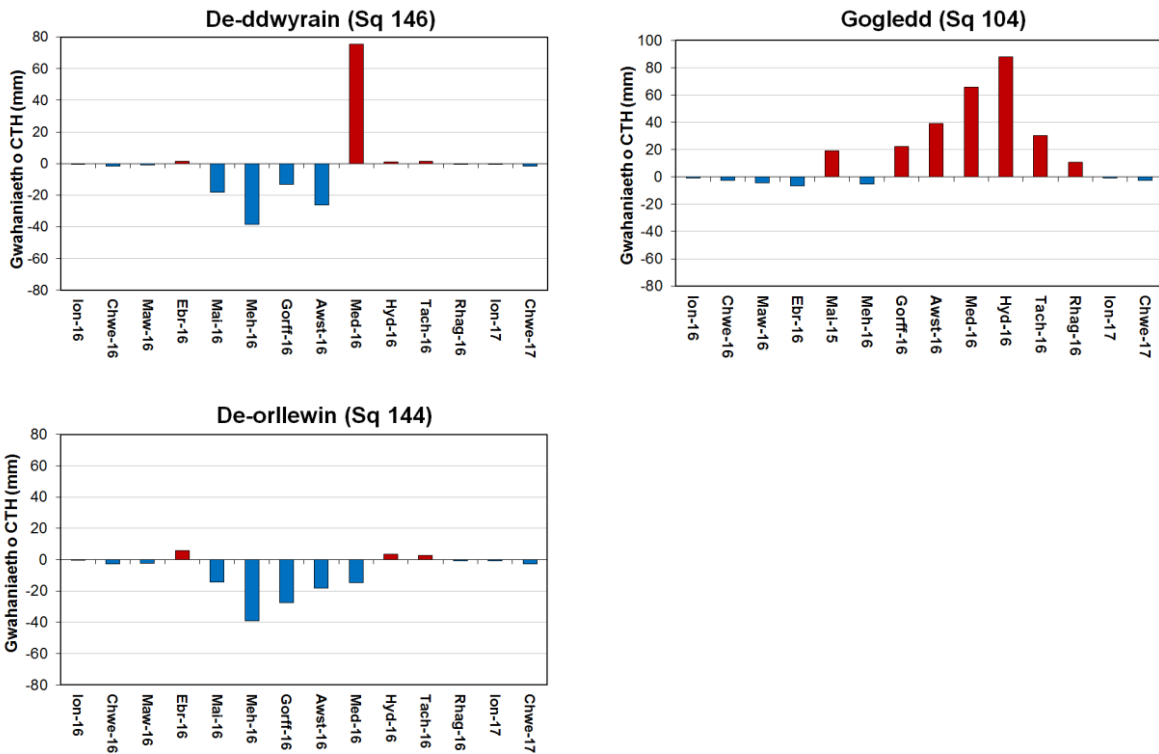
Nid safbwynt Cyfoeth Naturiol Cymru o reidrwydd yw'r safbwyntiau a fynegir yn y ddogfen hon. Nid yw ei swyddogion, ei weision na'i gynrychiolwyr yn gyfrifol am unrhyw golled neu ddfrod a ddaw yn sgil dadansoddi neu ddefnyddio'r wybodaeth hon, na dibyniaeth ar safbwyntiau yn y ddogfen.

Uwchben DGP CTH (Sychu)

Isod DGP CTH (Gwlypach)



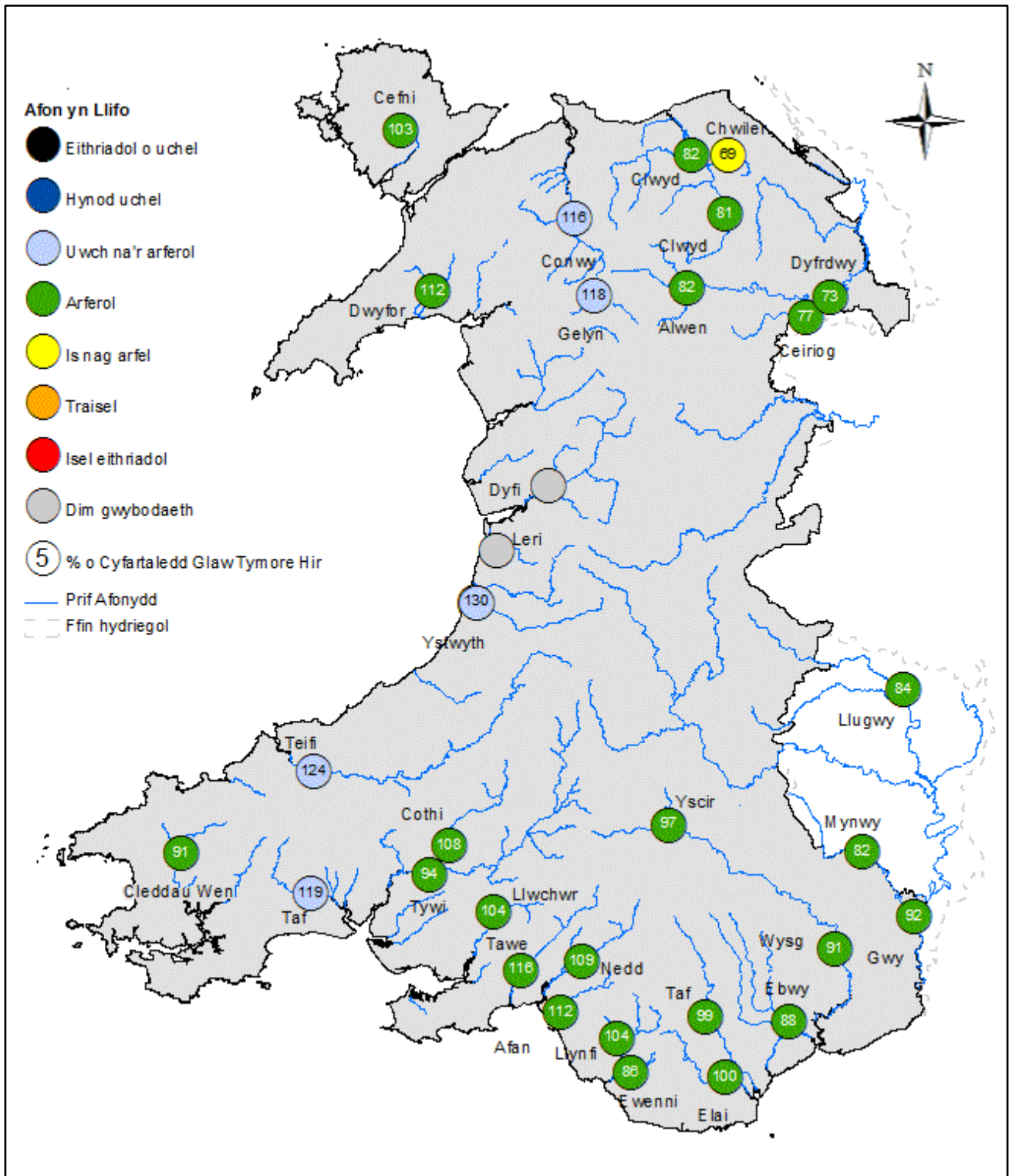
Ffigwr 8:Gwahaniaeth (mm) yn y diffyg lleithder pridd ddiwedd mis Chwefror MORECS a'r cyfartaledd misol tymor hir 1961 – 90 o ran defnydd tir gwirioneddol sgwariau Cyfoeth Naturiol Cymru (Ffynhonell: Swyddfa Dywydd © Hawlfraint y Goron).



Ffigwr 9:Gwahaniaeth (mm) yn y diffyg lleithder pridd diwedd mis MORECS a'r cyfartaledd misol tymor hir 1961 – 90 ar gyfer defnydd tir gwirioneddol y De-ddwyrain, y Gogledd a'r De-orllewin (Ffynhonell: Swyddfa Dywydd © Hawlfraint y Goron). (Noder: does dim Cyfartaledd Tymor Hir ar gael ar gyfer Cyfoeth Naturiol Cymru)

Mae'r holl ddata dros dro a gellir ei ddiwygio. Nid safbwynt Cyfoeth Naturiol Cymru o reidrwydd yw'r safbwyntiau a fynegir yn y ddogfen hon. Nid yw ei swyddogion, ei weision na'i gynrychiolwyr yn gyfrifol am unrhyw golled neu ddfrod a ddaw yn sgil dadansoddi neu ddefnyddio'r wybodaeth hon, na dibyniaeth ar safbwyntiau yn y ddogfen.

Llif Afonydd



Ffigur 10: Cyfartaledd misol llif afonydd ar gyfer Chwefror, wedi'i ddsbarthu'n berthynol i ddatansoddiad o gyfartaleddau misol Chwefror hanesyddol (Ffynhonnell: Cyfoeth Naturiol Cymru).

Mae'r holl ddata dros dro a gellir ei ddiwygio. Nid safbwynt Cyfoeth Naturiol Cymru o reidrwydd yw'r safbwyntiau a fynegir yn y ddogfen hon. Nid yw ei swyddogion, ei weision na'i gynrychiolwyr yn gyfrifol am unrhyw golled neu ddirod a ddaw yn sgil dadansoddi neu ddefnyddio'r wybodaeth hon, na dibyniaeth ar safbwyntiau yn y ddogfen.

Dychwelyd at y Grnodeb

ENW'R SAFLE	AFON	Chwefror 2017			Chwefror 2016		Chwefror CTH		
		Dosbarth	% o CTH	Llif (m3/e)	% o CTH	Llif (m3/e)	CTH	Isafswm misol	Uchafswm misol
Safleoedd Llif Afonydd: Ardal y De-ddwyrain									
Butts Bridge	Llugwy	Arferol	84%	8.27	138%	13.50	9.80	3.15	22.40
Grosmont	Monnow	Arferol	82%	8.24	120%	12.10	10.08	3.30	28.10
Pont ar Yscir	Yscir	Arferol	97%	2.68	141%	3.90	2.76	0.74	7.98
Pontypridd	Taf	Arferol	99%	28.00	166%	46.80	28.18	8.17	90.30
Redbrook	Gwy	Arferol	92%	110.00	135%	161.35	119.95	41.00	329.00
Rhiwderyn	Ebwy	Arferol	88%	9.25	160%	16.80	10.50	3.32	33.40
Sain Ffagan	Elái	Arferol	100%	6.25	178%	11.10	6.23	1.90	13.90
Cored Trostre	Wysg	Arferol	91%	25.46	242%	67.99	28.12	14.20	86.20
Safleoedd Llif Afonydd: Ardal y Gogledd									
Bodfari	Chwiler	Is nag arfer	69%	0.73	125%	1.33	1.06	0.39	2.59
Bodffordd	Cefni	Arferol	103%	0.61	252%	0.71	0.59	0.24	1.28
Cored Bryncynallt	Ceiriog	Arferol	77%	3.41	126%	5.58	4.44	0.72	9.74
Cwmlanerch	Conwy	uwch na'r arferol	116%	27.60	157%	37.20	23.75	4.40	80.70
Cynefail	Gelyn	uwch na'r arferol	118%	1.06	142%	1.28	0.90	0.21	2.88
Dol y Bont	Leri						1.92	0.73	4.28
Dwryd	Alwen	Arferol	82%	5.72	150%	10.50	6.98	2.00	21.10
Pont ar Ddyfi	Dyfi						28.83	5.17	98.30
Garndolbenmaen	Dwyfor	Arferol	112%	3.36	129%	3.86	3.00	0.72	6.12
Manley Hall	Dyfrdwy	Arferol	73%	32.00	140%	61.50	43.89	12.90	124.00
Pont y Cambwll	Clwyd	Arferol	82%	7.72	162%	15.30	9.44	2.24	23.20
Cored Rhuthun	Clwyd	Arferol	81%	1.95	151%	3.64	2.41	0.64	6.19
Safleoedd Llif Afonydd: Ardal y De-orllewin									
Capel Dewi	Tywi	Arferol	94%	48.90	147%	76.50	51.92	14.20	143.00
Clog y Frân	Taf	uwch na'r arferol	119%	12.50	136%	14.30	10.50	3.65	27.20
Coetre-hen	Llynfi	Arferol	104%	2.94	161%	4.54	2.82	0.78	6.56
Melin Mynachdy	Cothi	Arferol	108%	16.30	151%	22.80	15.06	3.71	41.10
Glanteifi	Teifi	uwch na'r arferol	124%	48.20	136%	52.80	38.94	11.10	91.20
Keepers Lodge	Eweni	Arferol	86%	2.13	152%	3.76	2.47	1.00	4.75
Marcroft	Afan	Arferol	112%	6.57	158%	9.23	5.85	1.88	14.30
Pont Llolwyn	Ystwyth	uwch na'r arferol	130%	9.70	112%	8.39	7.46	2.06	22.70
Treffgarne *	Western Cleddau	Arferol	98%	5.30			5.40	2.23	12.19
Rhesolfen	Nedd	Arferol	109%	13.50	155%	19.20	12.36	1.87	41.00
Tir-y-dail	Llwchwr	Arferol	104%	2.82	156%	4.23	2.72	0.98	6.30
Ynystanglws	Tawe	Arferol	116%	16.90	155%	22.50	14.56	2.45	42.60

Ffigur 11: Cyfartaledd misol llif afonydd ar gyfer Chwefror, gyda chymhariaeth â'r flwyddyn flaenorol wedi'i mynegi'n ganran o gyfartaledd tymor hir Chwefror, a'i ddosbarthu'n berthynol i ddadansoddiad o gyfartaleddau misol Chwefror hanesyddol (Ffynhonnell: Cyfoeth Naturiol Cymru).

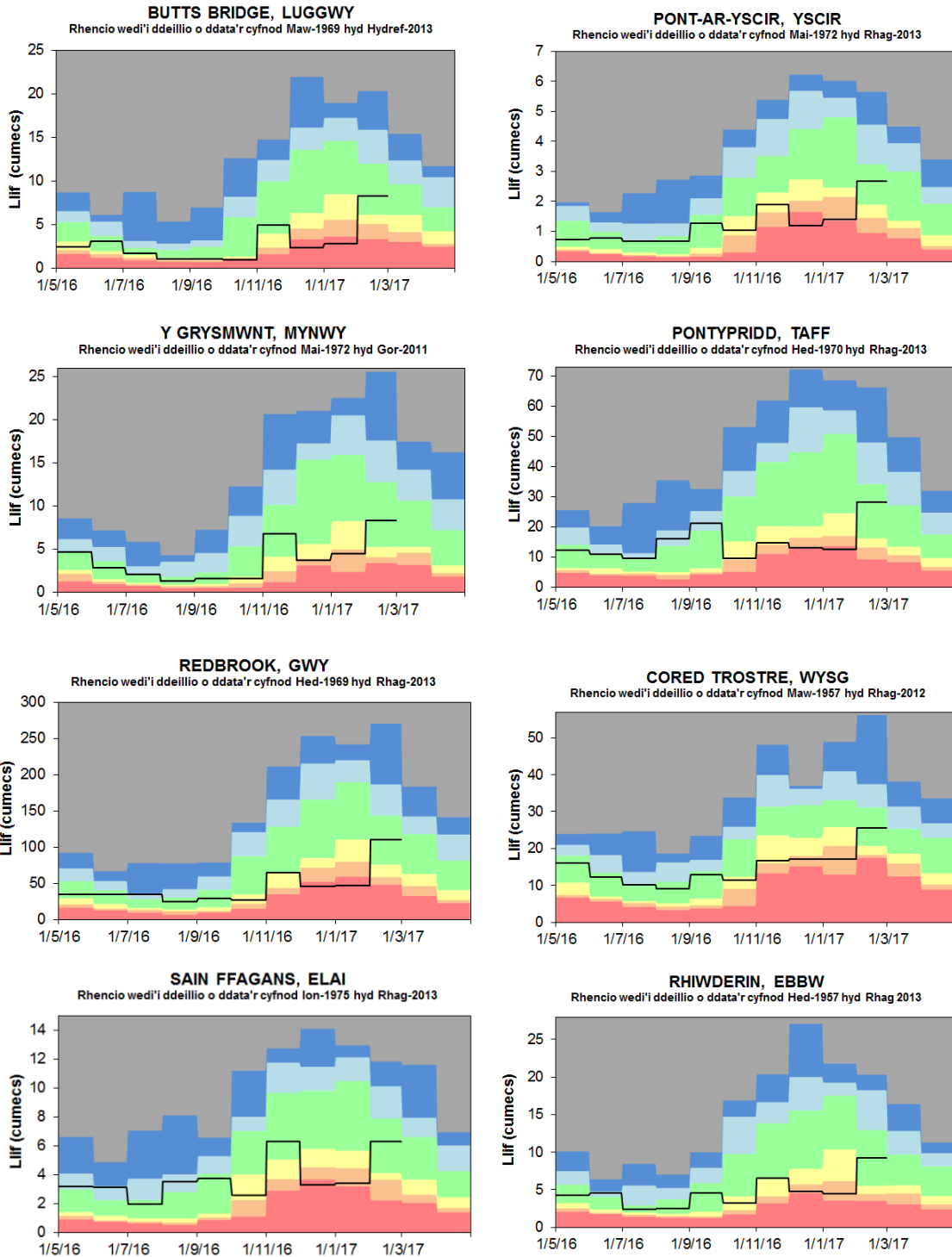
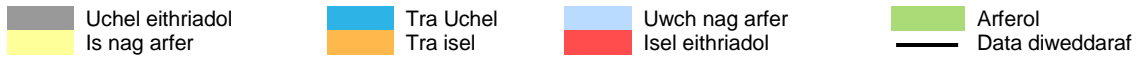
(* Ar gyfer gorsaf Treffgarne y Cytundebau Tymor Hir yn deillio gan ddefnyddio llif hanesyddol graddedig (1965-2003) o'r orsaf i lawr yr afon ym Melin Prendergast

Mae'r holl ddata dros dro a gellir ei ddiwygio.

Nid safbwynt Cyfoeth Naturiol Cymru o reidrwydd yw'r safbwyntiau a fynegir yn y ddogfen hon. Nid yw ei swyddogion, ei weision na'i gynrychiolwyr yn gyfrifol am unrhyw golled neu ddirod a ddaw yn sgil dadansoddi neu ddefnyddio'r wybodaeth hon, na dibyniaeth ar safbwyntiau yn y ddogfen.

Siartiau Llif Afonydd

Ffigur 12: Siartiau Llif Afonydd: De-ddwyrain Cymru

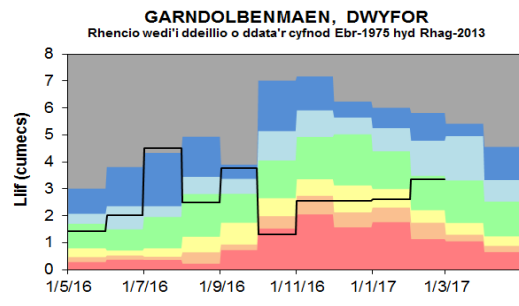
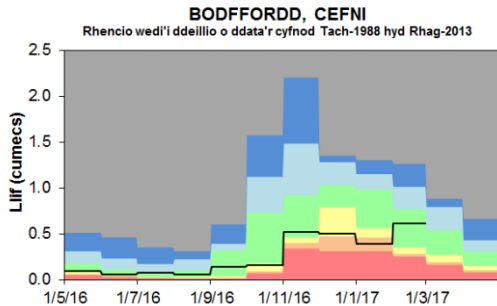
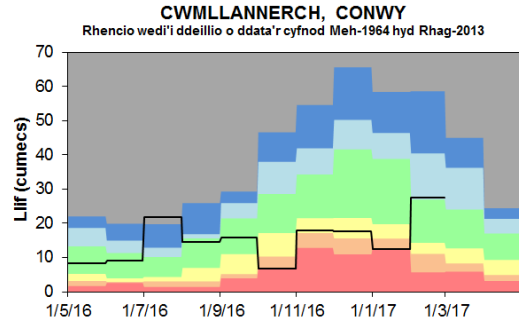
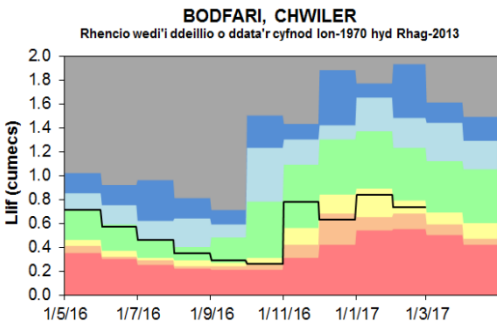
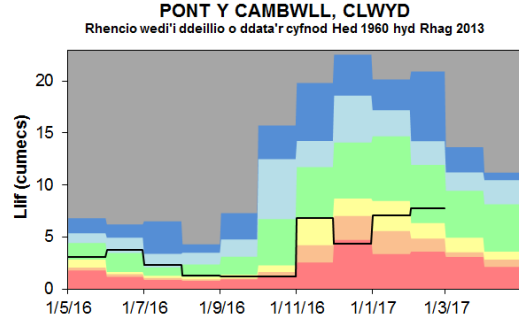
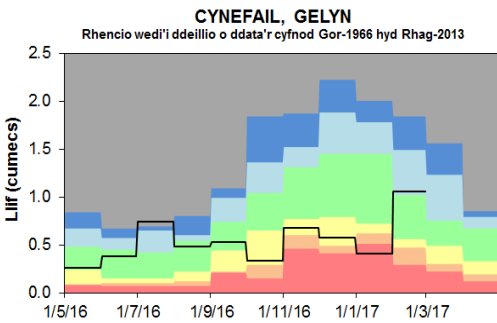
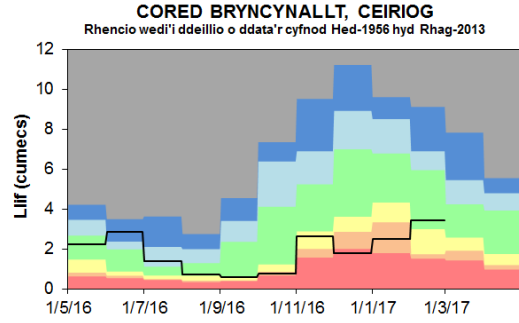
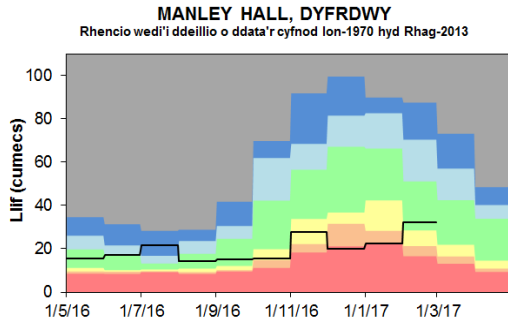
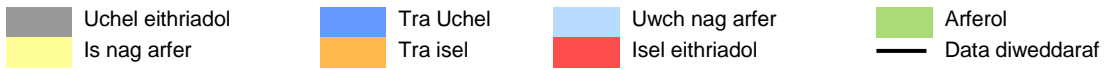


Llif misol afonydd, ar gyfartaledd, am y 10 mis diwethaf, wedi'u dosbarthu'n berthynol i'r dadansoddiad o lefelau afonydd hanesyddol (Ffynhonnell: Cyfoeth Naturiol Cymru).

Mae'r holl ddata dros dro a gellir ei ddiwygio.

Nid safbwynt Cyfoeth Naturiol Cymru o reidrwydd yw'r safbwyntiau a fynegir yn y ddogfen hon. Nid yw ei swyddogion, ei weision na'i gynrychiolwyr yn gyfrifol am unrhyw golled neu ddirod a ddaw yn sgil dadansoddi neu ddefnyddio'r wybodaeth hon, na dibyniaeth ar safbwyntiau yn y ddogfen.

Ffigur 13: Siartiau Llif Afonydd: Gogledd Cymru

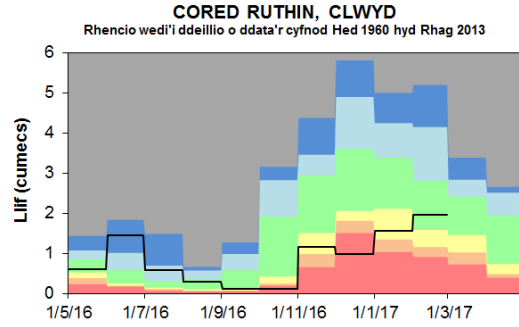
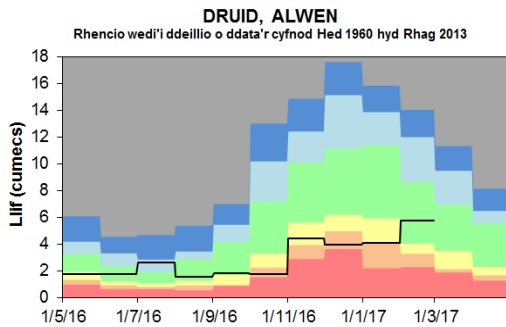
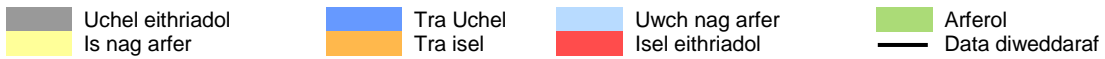


Llif misol afonydd, ar gyfartaledd, am y 10 mis diwethaf, wedi'u dosbarthu'n berthynol i'r dadansoddiad o lefelau afonydd hanesyddol (Ffynhonnell: Cyfoeth Naturiol Cymru).

Mae'r holl ddata dros dro a gellir ei ddiwygio.

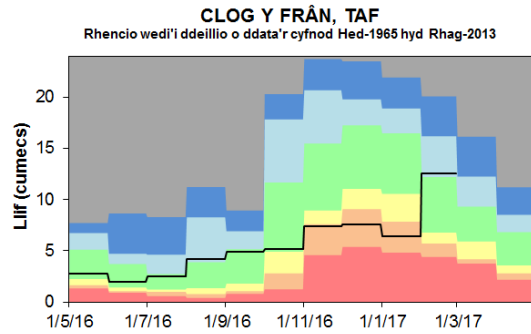
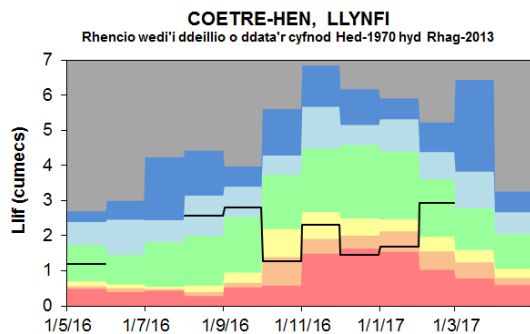
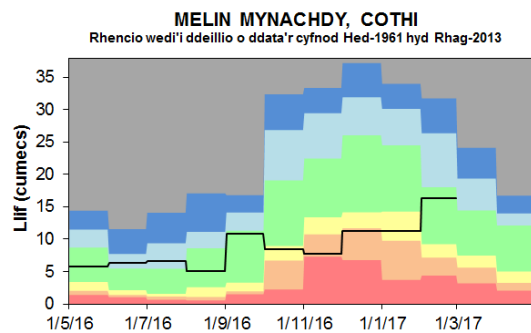
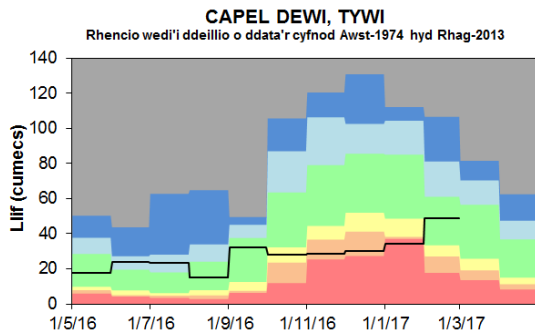
Nid safbwynt Cyfoeth Naturiol Cymru o reidrwydd yw'r safbwyntiau a fynegir yn y ddogfen hon. Nid yw ei swyddogion, ei weision na'i gynrychiolwyr yn gyfrifol am unrhyw golled neu ddirod a ddaw yn sgil dadansoddi neu ddefnyddio'r wybodaeth hon, na dibyniaeth ar safbwyntiau yn y ddogfen.

Dychwelyd at y Grnodeb



(Nodwch nad oes data ar gael ar gyfer Afon Dyfi ym Mhont Dyfi cyn Mawrth 2016 a ar gyfer Afon Clwyd ym Cored Ruthin ym Ebrill 2016)

Ffigur 14: Siartiau Llif Afonydd: De-orllewin Cymru

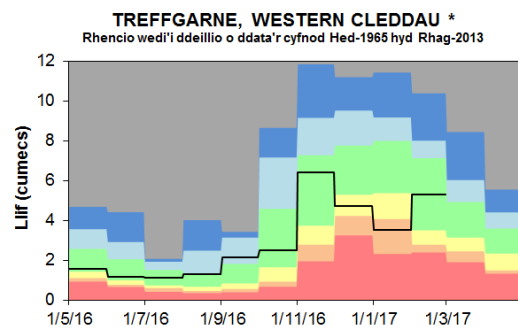
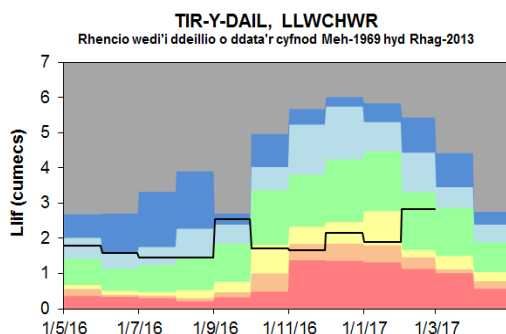
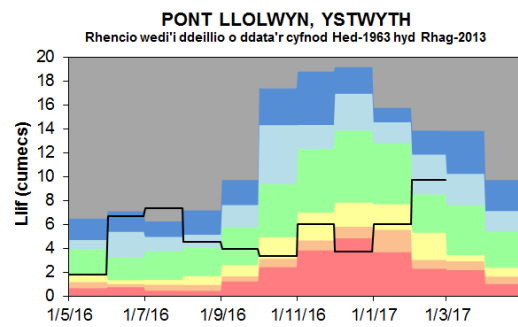
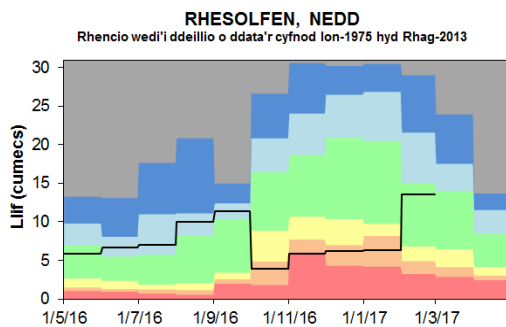
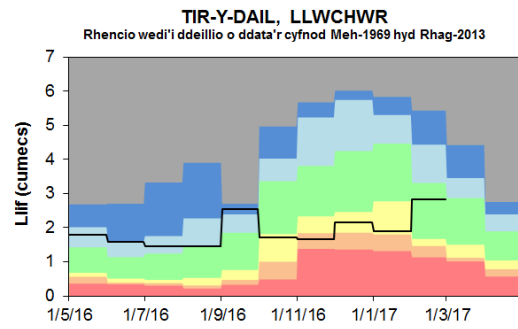
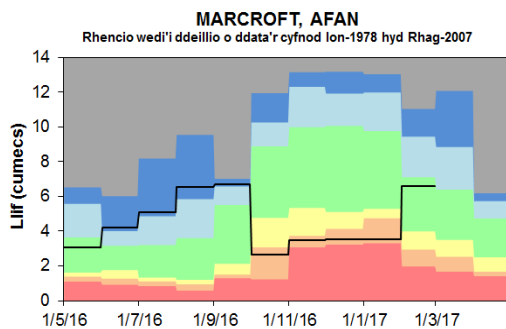
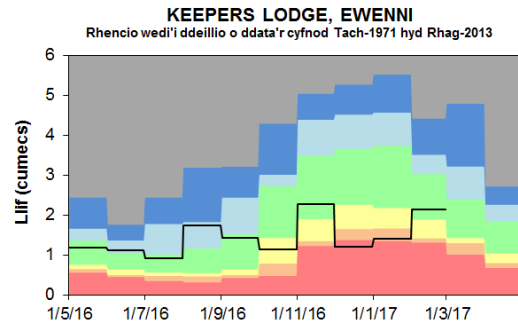
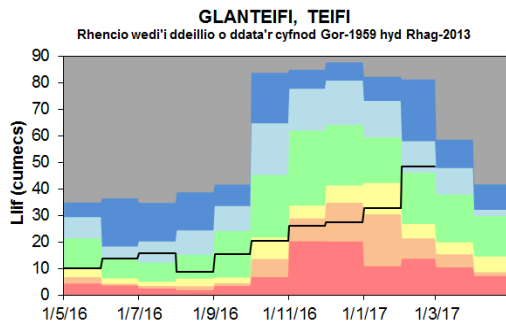
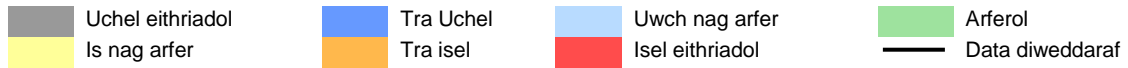


(Noder nad oedd unrhyw ddata ar gyfer Coytrahen oherwydd y gwaith afon a'r data ar gyfer Clog Y Fran gellid eu tanbrioso)

Mae'r holl ddata dros dro a gellir ei ddiwygio.

Nid safbwynt Cyfoeth Naturiol Cymru o reidrwydd yw'r safbwyntiau a fynegir yn y ddogfen hon. Nid yw ei swyddogion, ei weision na'i gynrychiolwyr yn gyfrifol am unrhyw golled neu ddirod a ddaw yn sgil dadansoddi neu ddefnyddio'r wybodaeth hon, na dibyniaeth ar safbwyntiau yn y ddogfen.

Dychwelyd at y Grnodeb



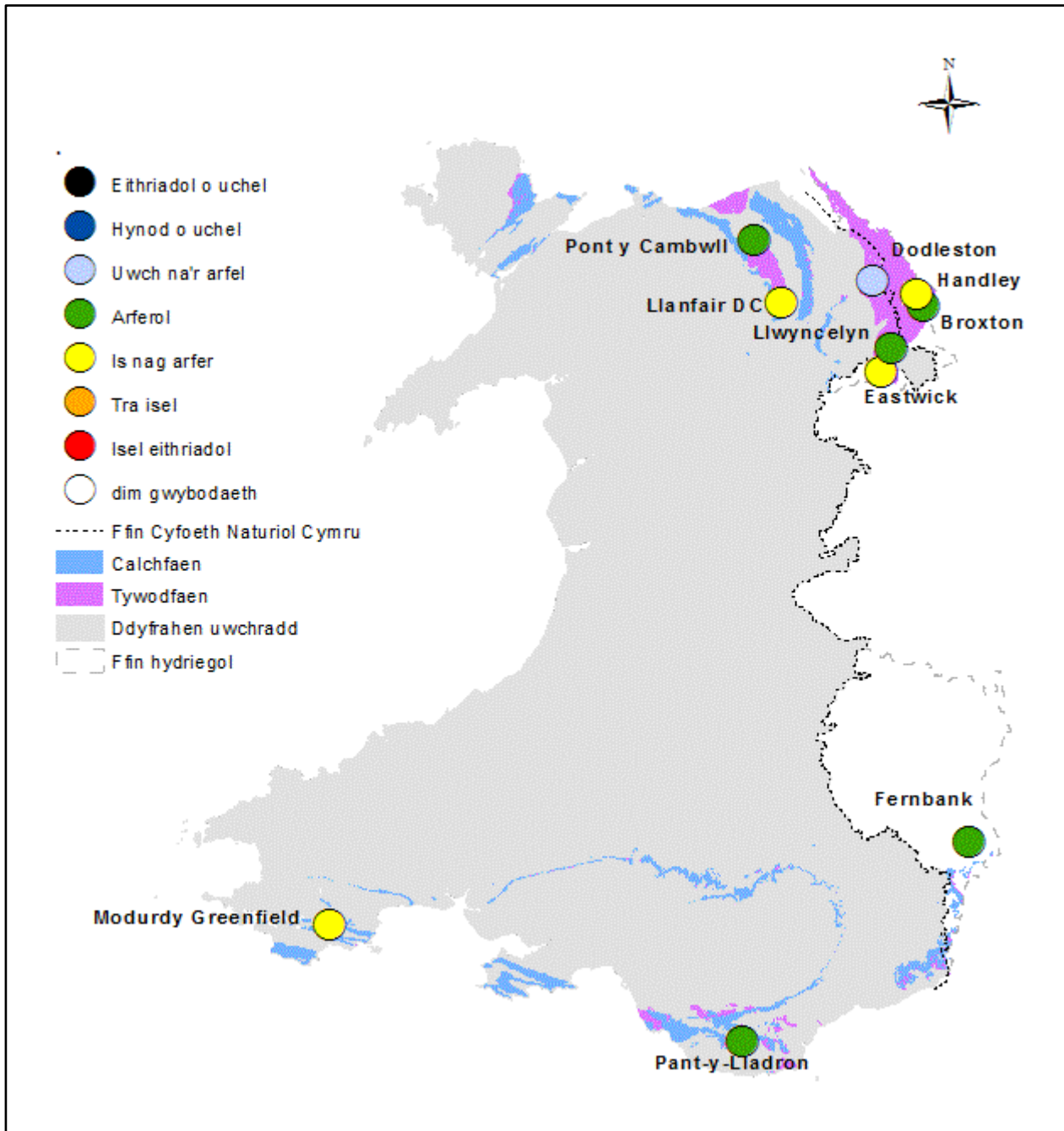
Llif misol afonydd, ar gyfartaledd, am y 10 mis diwethaf, wedi'u dosbarthu'n berthynol i'r dadansoddiad o lefelau afonydd hanesyddol (*Ffynhonnell: Cyfoeth Naturiol Cymru*).

(* Ar gyfer gorsaf Treffgarne y bandiau Safle deillio gan ddefnyddio llif hanesyddol graddedig (1965-2003) o'r orsaf i lawr yr afon ym Melin Prendergast.)

Mae'r holl ddata dros dro a gellir ei ddiwygio.

Nid safbwynt Cyfoeth Naturiol Cymru o reidrwydd yw'r safbwyntiau a fynegir yn y ddogfen hon. Nid yw ei swyddogion, ei weision na'i gynrychiolwyr yn gyfrifol am unrhyw golled neu ddirod a ddaw yn sgil dadansoddi neu ddefnyddio'r wybodaeth hon, na dibyniaeth ar safbwyntiau yn y ddogfen.

Lefelau Dŵr Daear



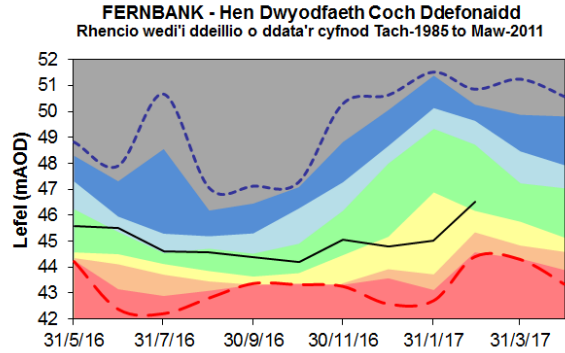
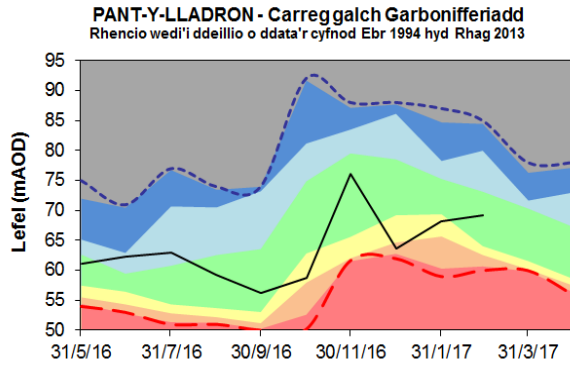
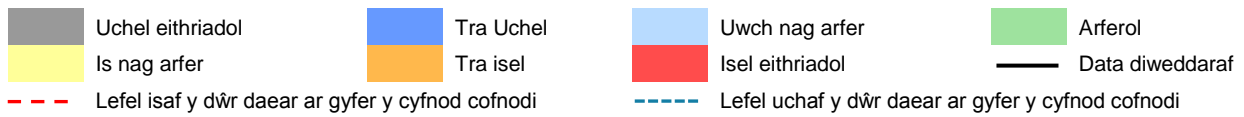
Ffigur 15: Lefelau dŵr daear ddiwedd y mis, wedi'u dosbarthu'n berthynol i ddadansoddiad o lefelau dŵr daear hanesyddol mis Meh (Ffynhonnell: Cyfoeth Naturiol Cymru a Asiantaeth yr Amgylchedd).

Mae'r holl ddata dros dro a gellir ei ddiwygio.

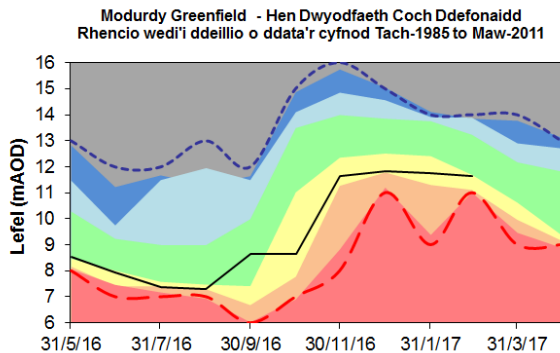
Nid safbwynt Cyfoeth Naturiol Cymru o reidrwydd yw'r safbwyntiau a fynegir yn y ddogfen hon. Nid yw ei swyddogion, ei weision na'i gynrychiolwyr yn gyfrifol am unrhyw golled neu ddifrod a ddaw yn sgil dadansoddi neu ddefnyddio'r wybodaeth hon, na dibyniaeth ar safbwyntiau yn y ddogfen.

Siartiau Lefelau Dŵr Daear

Ffigur 16: Siartiau Lefelau Dŵr Daear: De-ddwyrain Cymru



Ffigur 17: Siartiau Lefelau Dŵr Daear: De-orllewin Cymru

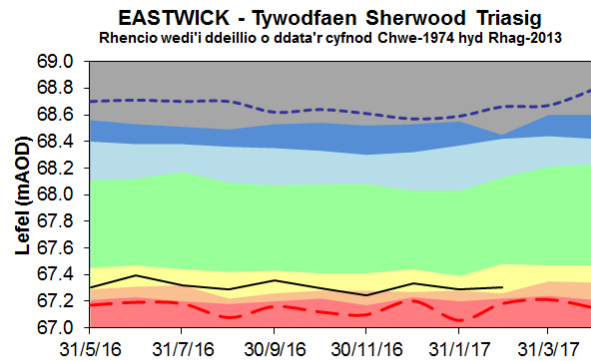
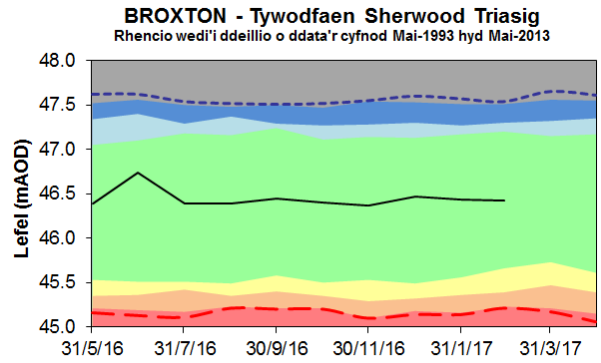
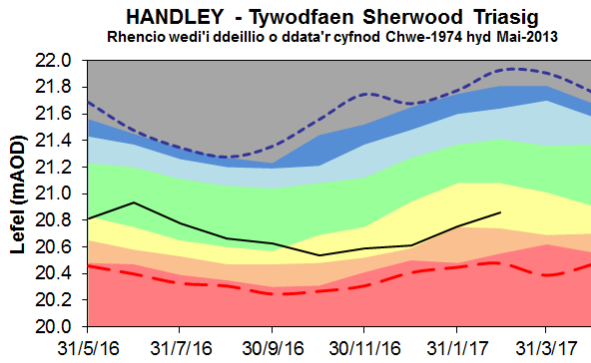
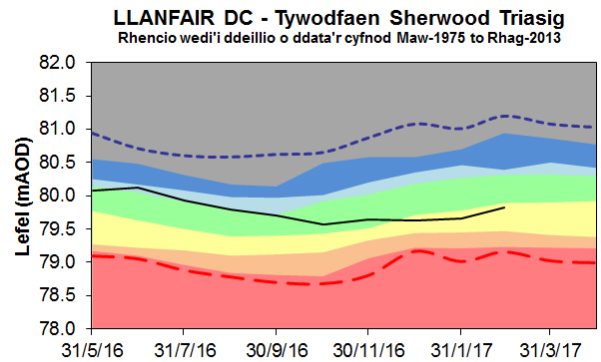
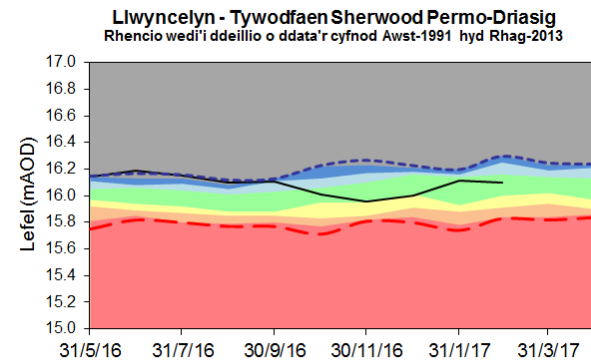
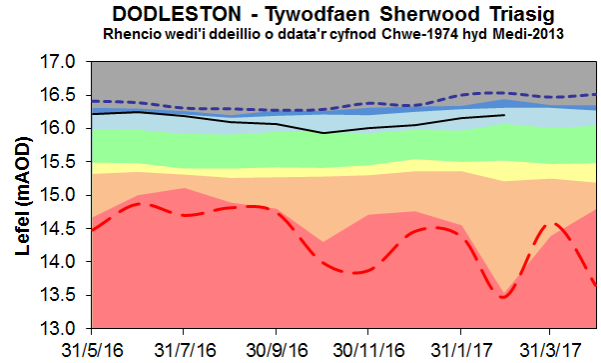
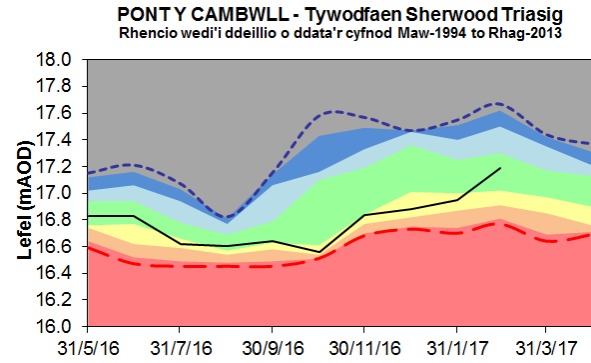
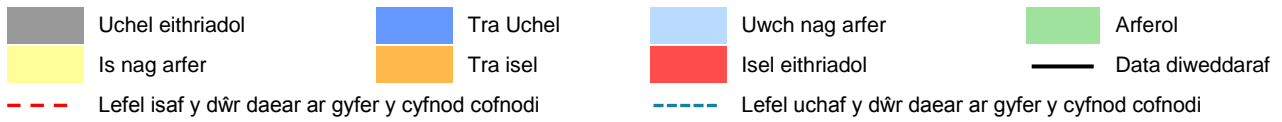


Lefelau dŵr daear diwedd mis safleoedd mynegeiol am y 10 mis diwethaf (Ffynhonnell: Cyfoeth Naturiol Cymru).

Mae'r holl ddata dros dro a gellir ei ddiwygio.

Nid safbwynt Cyfoeth Naturiol Cymru o reidrwydd yw'r safbwyntiau a fynegir yn y ddogfen hon. Nid yw ei swyddogion, ei weision na'i gynrychiolwyr yn gyfrifol am unrhyw golled neu ddirod a ddaw yn sgil dadansoddi neu ddefnyddio'r wybodaeth hon, na dibyniaeth ar safbwyntiau yn y ddogfen.

Ffigur 18: Siartiau Lefelau Dŵr Daear: Gogledd Cymru



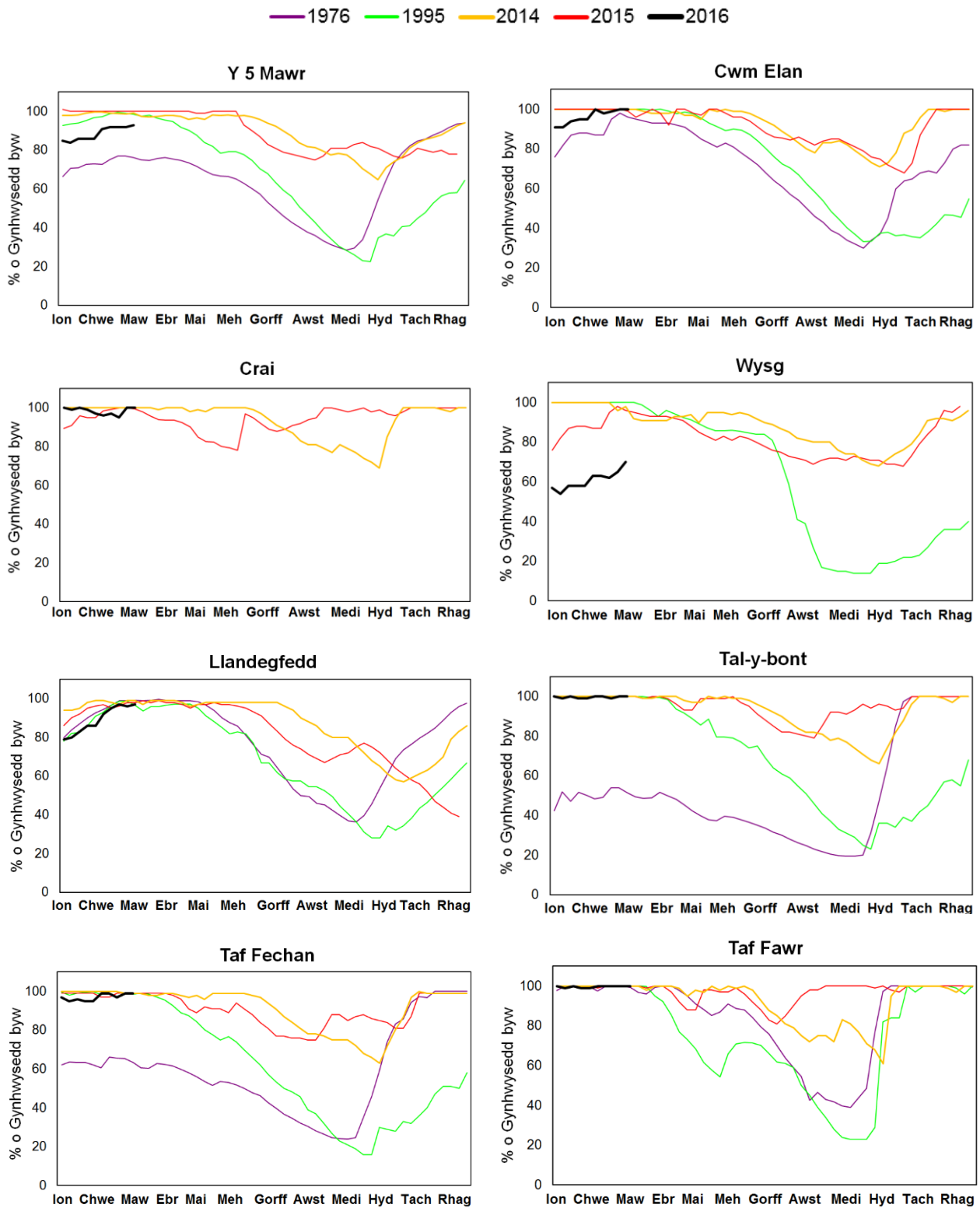
Lefelau dŵr daear diwedd mis safleoedd mynegeiol am y 10 mis diwethaf (Ffynhonnell: Cyfoeth Naturiol Cymru a Asiantaeth yr Amgylchedd).

Mae'r holl ddata dros dro a gellir ei ddiwygio.

Nid safbwynt Cyfoeth Naturiol Cymru o reidrwydd yw'r safbwyntiau a fynegir yn y ddogfen hon. Nid yw ei swyddogion, ei weision na'i gynrychiolwyr yn gyfrifol am unrhyw golled neu ddirnod a ddaw yn sgil dadansoddi neu ddefnyddio'r wybodaeth hon, na dibyniaeth ar safbwyntiau yn y ddogfen.

Cynnwys Cronfeydd

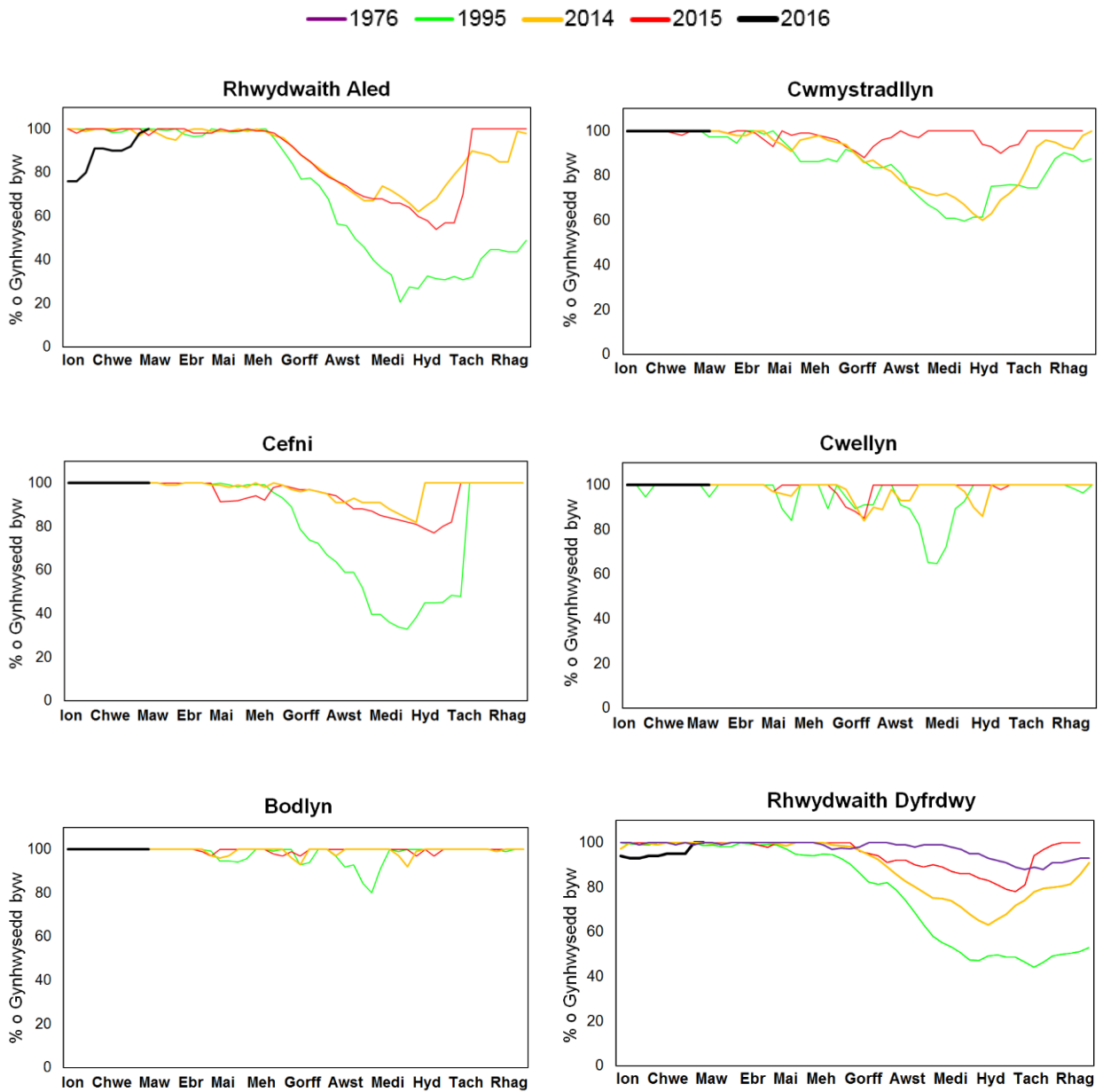
Ffigur 19: Siartiau Cronfedd: De-ddwyrain Cymru



Cynnwys wythnosol cronfeydd safleoedd mynegiel Cyfoeth Naturiol Cymru (Ffynhonnell: Dŵr Cymru)

Mae'r holl ddata dros dro a gellir ei ddiwygio. Nid safbwynt Cyfoeth Naturiol Cymru o reidrwydd yw'r safbwyntiau a fynegir yn y ddogfen hon. Nid yw ei swyddogion, ei weision na'i gynrychiolwyr yn gyfrifol am unrhyw golled neu ddirod a ddaw yn sgil dadansoddi neu ddefnyddio'r wybodaeth hon, na dibyniaeth ar safbwyntiau yn y ddogfen.

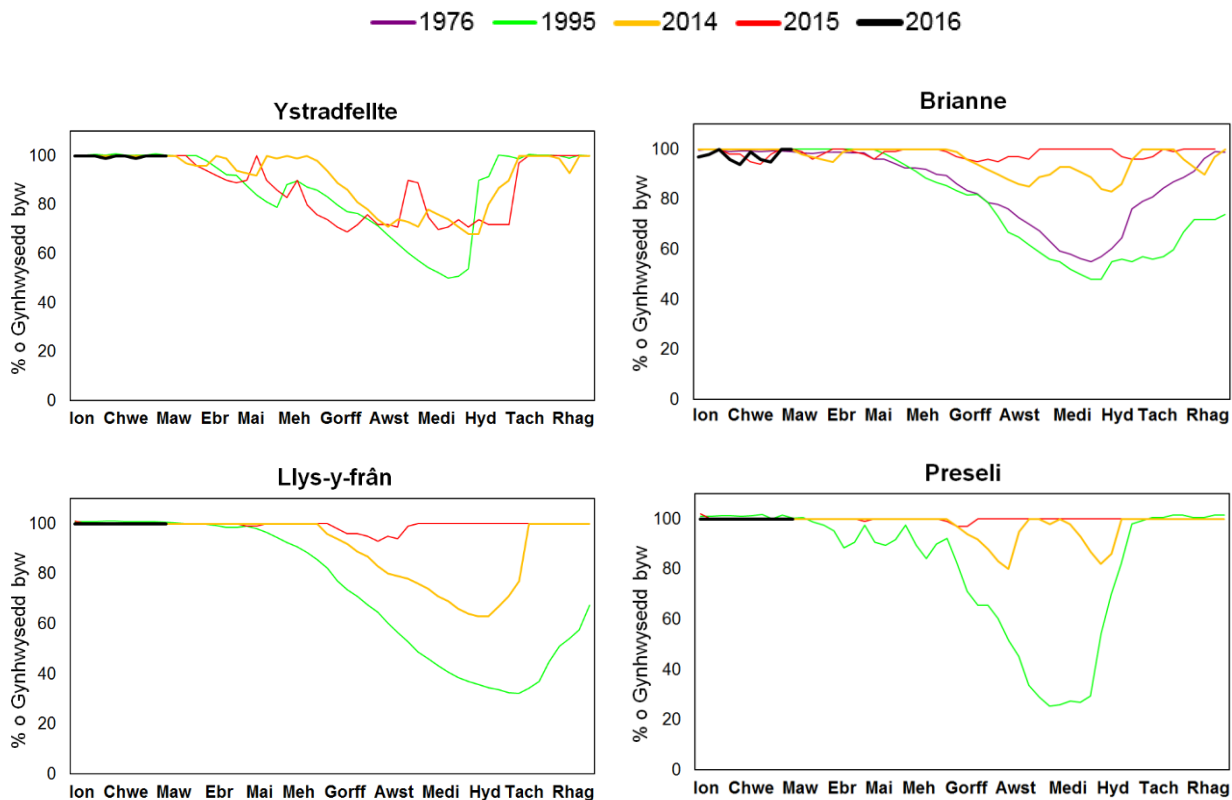
Ffigur 20: Siartiau Cronfedd: Gogledd Cymru



Cynnwys wythnosol cronfeydd safleoedd mynegiel Cyfoeth Naturiol Cymru (Ffynhonnell: Dŵr Cymru)

Mae'r holl ddata dros dro a gellir ei ddiwygio. Nid safbwynt Cyfoeth Naturiol Cymru o reidrwydd yw'r safbwyntiau a fynegir yn y ddogfen hon. Nid yw ei swyddogion, ei weision na'i gynrychiolwyr yn gyfrifol am unrhyw golled neu ddfrod a ddaw yn sgil dadansoddi neu ddefnyddio'r wybodaeth hon, na dibyniaeth ar safbwyntiau yn y ddogfen.

Ffigur 21: Siartiau Cronfedd: De-orllewin Cymru



Cynnwys wythnosol cronfeydd safleoedd mynegeiol Cyfoeth Naturiol Cymru (Ffynhonnell: Dŵr Cymru)

Mae'r holl ddata dros dro a gellir ei ddiwygio. Nid safbwynt Cyfoeth Naturiol Cymru o reidrwydd yw'r safbwyntiau a fynegir yn y ddogfen hon. Nid yw ei swyddogion, ei weision na'i gynrychiolwyr yn gyfrifol am unrhyw golled neu ddfrod a ddaw yn sgil dadansoddi neu ddefnyddio'r wybodaeth hon, na dibyniaeth ar safbwyntiau yn y ddogfen.

Rhestr termau

Term	Diffiniad
Adlenwad	Proses cynyddu'r dŵr a storir ym mharth trwythedig dyfrhaen. Fe'i mynegir yn ddyfnder dŵr (mm).
Cynhwysiant byw cronfa	Y cynhwysiant cronfa y gellir ei ddefnyddio, fel arfer, at ddibenion storio at ofynion gweithredol sefydledig cronfa. Dyma gyfanswm y cynhwysiant, llai'r hyn nad yw ar gael oherwydd cytundebau gweithredu neu gyfyngiadau corfforol. Dim ond o dan amgylchiadau annormal, megis sychdwr difrifol, y gellid tynnu'r dŵr ychwanegol hwn.
Diffyg gwlybanaeth pridd (DGP)	Y gwahaniaeth rhwng faint o ddŵr sydd yn y pridd, a faint y gallai'r pridd ei ddal. Fe'i mynegir yn ddyfnder dŵr (mm).
Dŵr daear	Y dŵr a geir mewn dyfrhaen.
Dyfrhaen	Ffuriant daearegol a all storio a throsglwyddo dŵr.
Glawiad cyfartaleddol ardal	Dyfnnder cyfartaleddol amcangyfrifedig glawiad dros ardal ddiffiniedig. Fe'i mynegir yn ddyfnder dŵr (mm).
Glawiad effeithiol	Y glawiad sydd ar gael i ymdreiddio i'r pridd neu i gynhyrchu llif afonydd. Fe'i mynegir yn ddyfnder dŵr (mm).
System Cyfrifo Glawiad ac Anweddiad y Swyddfa Dywydd (MORECS)	Darpara'r Swyddfa Dywydd ddata hinsoddol ar gyfer sgwariau rhwyll 40clm gan 40clm ledled y DU gan ddefnyddio MORECS .

Dosbarthiadau

Eithriadol uchel	Gwerth yn debyg o fod o fewn y band hwn 5% o'r amser
Tra uchel	Gwerth yn debyg o fod o fewn y band hwn 8% o'r amser
Uwch nag arfer	Gwerth yn debyg o fod o fewn y band hwn 15% o'r amser
Arferol	Gwerth yn debyg o fod o fewn y band hwn 44% o'r amser
Is nag arfer	Gwerth yn debyg o fod o fewn y band hwn 15% o'r amser
Tra isel	Gwerth yn debyg o fod o fewn y band hwn 8% o'r amser
Isel eithriadol	Gwerth yn debyg o fod o fewn y band hwn 5% o'r amser

Unedau

cumecau	Medrau ciwbig yr eiliad ($m^3 e^{-1}$)
mUSO	Medrau Uwch Seilnod Ordans (lefel gymhedrig y môr yn Newlyn, Cernyw).