

Mae **Cyfoeth Naturiol Cymru'n** dwyn ynghyd waith Cyngor Cefn Gwlad Cymru, Asiantaeth yr Amgylchedd Cymru a Chomisiwn Coedwigaeth Cymru. Ein diben yw sicrhau gwella, cynnal a defnyddio adnoddau naturiol Cymru'n gynaliadwy, yn awr ac yn y dyfodol.

Croeso i'n trydydd ar ddeg cylchlythyr!

Mae nifer o gartrefi a busnesau ym Mhenylan a'r Rhath dan fygythiad llifogydd gan Nant y Rhath ac Afon Rhymni. Trwy weithio gyda phartneriaid a'r gymuned mae Cyfoeth Naturiol Cymru yn bwriadu cyflwyno cynllun llifogydd fyddai yn lleihau'r perygl i dros 400 eiddo. Nod y cylchlythyr hwn yw cyflwyno'r wybodaeth ddiweddaraf am y cynllun a'r ymgynghoriad sydd ar y gweill.

Rydym yn ymwybodol bod nifer ohonoch yn anhapus o ganlyniad i'r gwaith torri coed yng ngerddi'r parc. Bûm yn ymdrechu trwy gydol dyluniad a datblygiad y cynllun i leihau'r nifer o goed fyddai'n cael eu torri ond bu'n rhaid cyfaddawdu wrth benderfynu pa goed fyddai'n cael eu cadw a pha rai fyddai ddim. Nid ydym o blaid torri coed, ac ond yn gwneud hynny pan fydd yn gwbl angenrheidiol ac yn amhosibl i'w osgoi.

Yn anffodus roedd rhaid torri rhai coed er mwyn adeiladu'r amddiffynfeydd rhag llifogydd. Cafodd pob coeden ei hasesu'n unigol ac roedd lleoliad y coed yn ddylanwad mawr ar ddyluniad yr amddiffynfeydd, a gafodd ei ddatblygu'n bwylllog gyda swyddogion cadwraeth Cyngor Caerdydd a Cadw dros gyfnod o sawl blwyddyn. Rydym wedi ceisio cydbwysu'r effaith ar rinweddau'r gerddi a'r ardal gadwriaethol ehangach gyda'r anghenion i reoli peryglon llifogydd yn effeithiol. Mae'r cynllun wedi cael caniatâd cynllunio gan Gyngor Caerdydd, ac rydym yn bwriadu parhau gyda'r cynllun cymeradwy hwn gan y bydd newid y dyluniad i achub coeden benodol yn arwain at gollod o goeden neu goed eraill.

Byddwn yn ailblannu 105 o goed o fewn y gerddi (gyda'r mwyafrif rhwng 2.5m a 5m o daldra) a hyd at 200 o goed ifanc o fewn maes chwarae'r Rhath. Byddwn yn darparu cynlluniau plannu eglur a lluniau sampl o'r ystod o rywogaethau yn ein caban yng Ngerddi Waterloo erbyn diwedd Mawrth.

Byddwn yn torri mwy o goed yng Ngerddi Nant y Rhath a Gerddi Melin y Rhath ym mis Medi. Gellir gweld pa goed fydd yn cael eu torri ar ein gwefan yn yr Asesiad Effaith ar Goeddydiaeth, a byddent yn cael eu marcio yn ystod yr haf.

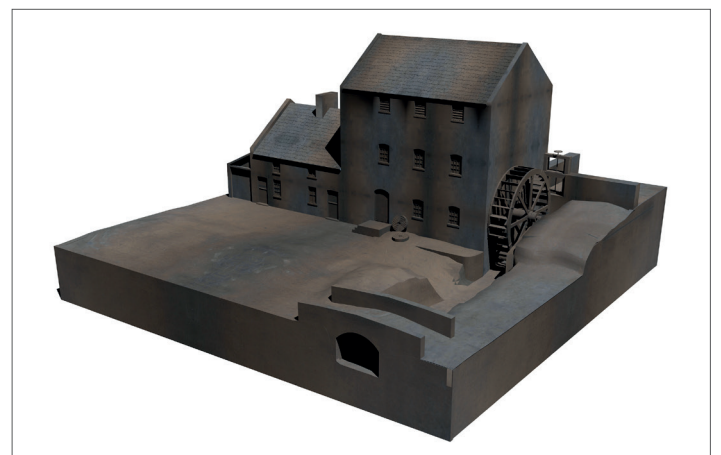
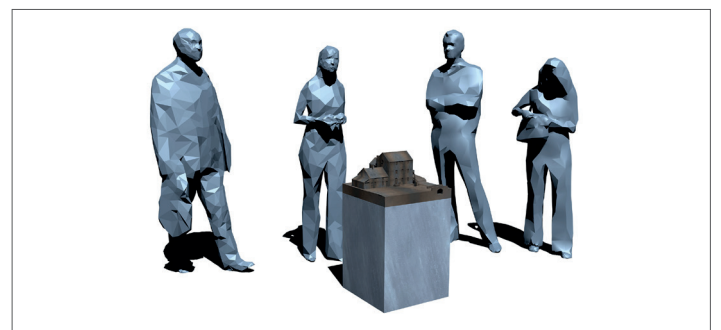
Beth sy'n digwydd?

Ar 11 Ionawr cynhaliwyd sesiwn galw heibio er mwyn i'r cyhoedd gwrdd â'n contractwr, Dawnus, ac i ofyn cwestiynau ynglŷn â'r gwaith. Diolch i'r oddeutu 100 o bobl a ddaeth gan roi adborth defnyddiol i ni.

Mae Dawnus eisoes wedi dechrau gwaith ar y safle, gan sefydlu amgaefa yng Ngerddi'r Rheilffordd a chodi ffensys terfyn dros dro, bydd y rhain yn cael eu hamnewid am balis pren ym mis Mawrth. Mae gennym gaban yng Ngerddi Waterloo lle gall y cyhoedd ymweld i ddysgu

mwy ac i siarad gyda'n Swyddog Cymunedol, Matthew Frewer. Rydym bron â gorffen tynnu'r llystyfiant a'r coed o Erddi Waterloo, Gerddi'r Rheilffordd yn ogystal ag ardal o Erddi Melin y Rhath.

Mae ein hartist, Rubin Eynon, wedi bod yn gweithio ar ddarn o gelf a gaiff ei integreiddio yng Ngerddi Melin y Rhath. Mae'r dyluniad terfynol, a gafodd ei ddylanwadu gan ymgynghoriadau cymunedol yn ein sesiwn ddiweddaraf a thrwy dudalen Facebook bwrrpasol Rubin, ar ffurf model efydd o'r hen felin fel y gwelir yn y ddelwedd isod. Bydd y model oddeutu 50cm x 50cm ac yn 100cm o daldra, ac yn cael ei osod wrth y llwybr cerdded i fyny'r afon o bont Waterloo, yn agos i leoliad gwreiddiol y felin. Bydd Rubin yn awr yn ymweld ag ysgolion lleol er mwyn eu cynnwys yn y broses o ddatblygu'r model. Am fwy o wybodaeth ewch i wefan y cynllun.





**Golygfa arfaethedig
o Erddi Waterloo**

Beth sydd nesaf?

Yn fuan byddwn yn cychwyn ar y prif waith adeiladu, gan gynnwys dargyfeirio gwasanaethau a chreu muriau llifogydd yng Ngerddi'r Rheilffordd a Gerddi Waterloo. Yn anffodus bydd rhaid cau'r bont droed rhwng Heol Newminster a heol Gerddi Waterloo yng nghanol mis Mawrth am oddeutu 5 mis er mwyn ei hamnewid ac i adeiladu'r muriau llifogydd cyfagos. Byddwn yn ei hail agor cyn gynted ag sy'n bosibl.

Rydym yn cytuno gyda mesuriadau rheoli traffig Priffyrdd Cyngor Caerdydd ac ynglŷn â phryd i gau pont heol Waterloo i adeiladu'r bont newydd. Byddwn yn gadael i bobl wybod cyn gynted ag sy'n bosibl os byddwn yn bwriadu cau unrhyw ffyrdd neu erddi trwy ddefnyddio ein caban yng Ngerddi Waterloo, ein gwefan a thrwy'r cyfryngau cymdeithasol (gweler isod).

Rydym wedi derbyn adborth gan y gymuned yn ymwneud â'r deildy sydd yn ardal y llwyfan yng Ngerddi Waterloo ac rydym wrthi'n adolygu'r cynlluniau ar gyfer yr ardal hon. Byddem yn croesawu sylwadau pellach gan y cyhoedd ynglŷn â'r cynnig hwn ac rydym yn trefnu digwyddiad galw heibio a gynhelir **ddydd Iau 6ed Ebrill** rhwng **3pm a 7pm** yng **Nghlwb Rygbi Sant Pedr**. Cofiwch alw heibio i drafod unrhyw ymholiadau sydd gennych ynglŷn â'r cynllun.

Eglurhad

Y mae ychydig o'n deunydd ymgynghori blaenorol wedi honni yn anghywir fod dros 400 eiddo mewn perygl o lifogydd gyda thebygolrwydd o 1:5 (20%). Mae hyn yn anghywir. Y mae 405 eiddo mewn perygl o lifogydd gyda thebygolrwydd o 1:75 (1.33%) a fyddai'n cael budd o'r amddiffynfeydd llifogydd. Rydym yn ymddiheuro am unrhyw ddryswch.

Cyfathrebu

Am ymholiadau yn ymwneud â'r gwaith adeiladu, cysylltwch â Swyddog Cymuned Dawnus, Matthew Frewer - **07880 358541**, **Roath@dawnus.co.uk**

Am fwy o wybodaeth ewch i wefan y cynllun:
naturalresources.wales/roath

Neu trwy - Twitter: **@natreswales** neu Facebook:
NatResWales

Tanysgrifiwch i'n rhestr postio er mwyn derbyn ein cylchlythyrau trwy e-bost, mae'n well gennym eu dosbarthu dros y we. Os nad oes gennych fynediad i'r we ac yn byw yn y Rhath, ffoniwch Matthew Frewer a byddwn yn trefnu i ddanfôn y cylchlythyrau i chi.

Er mwyn cysylltu a ni neu dderbyn newyddion
Roath@NaturalResourcesWales.gov.uk