



**Cyfoeth
Naturiol**
Cymru
**Natural
Resources**
Wales

Newidiadau arfaethedig i ffin Ardal Draenio Mewnol Cil-y-coed a Gwynllŵg: Ymgynghoriad

6^{fed} Mawrth 2017 i 17^{eg} Ebrill 2017

Cyflwyniad a diben

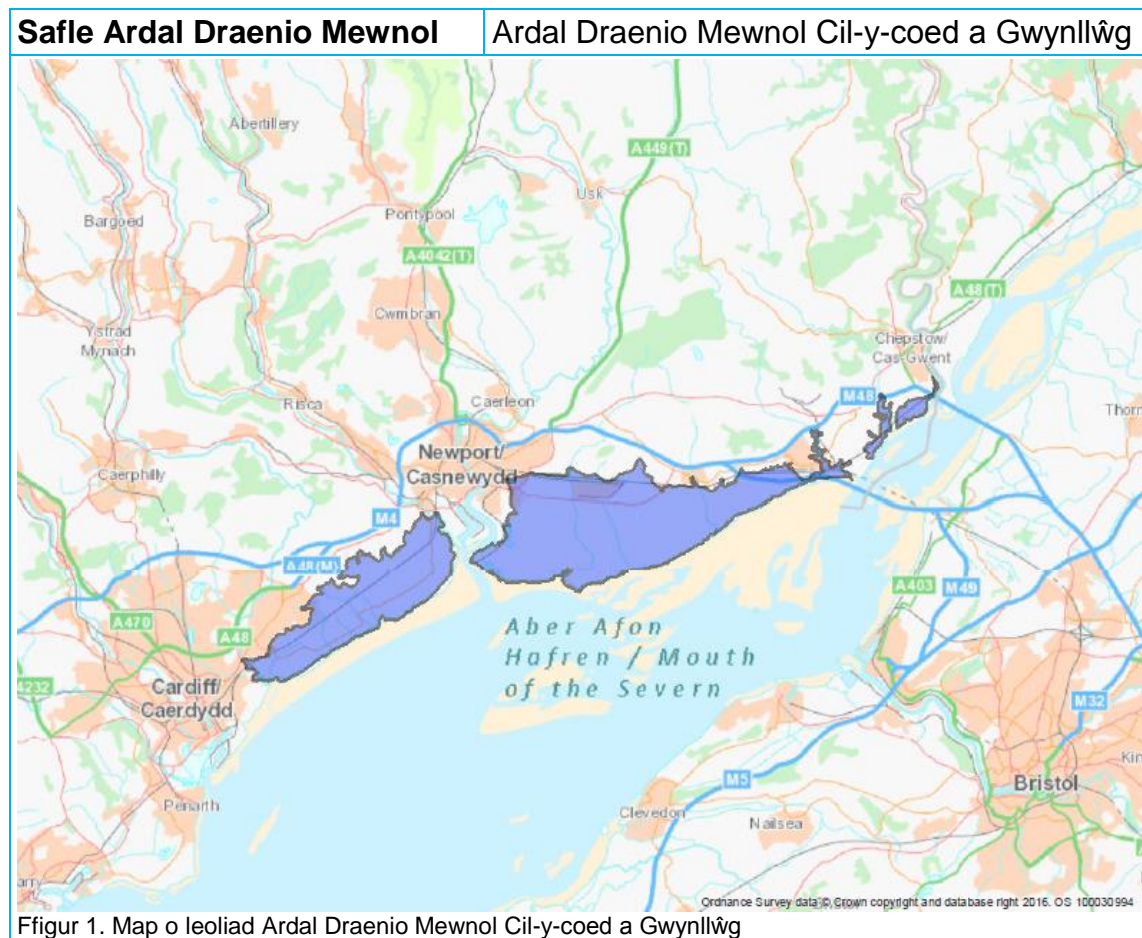
Fel arfer ceir ardaloedd draenio mewnol ar dir isel, lle mae ffiniau'n cael eu pennu gan nodweddion ffisegol yn hytrach na nodweddion gwleidyddol, ac maent yn cael eu gweithredu yn unol â Deddf Draenio Tir (1991). Cyfoeth Naturiol Cymru, y bwrdd sy'n gweithredu ardaloedd draenio mewnol yng Nghymru, sy'n gyfrifol yn y lle cyntaf am reoli lefelau dŵr a lleihau perygl llifogydd mewn ardaloedd draenio mewnol, trwy reoli sianeli draenio, cyrsiau dŵr arferol, gorsafoedd pwmpio a strwythurau rheoli. Mae hyn yn bosibl oherwydd bod tîrfeddianwyr yn yr ardal draenio mewnol yn talu trethi draenio. Mae trethi draenio'n cael eu pennu bob blwyddyn gan Ardal Draenio Mewnol. Mae trethi'n amrywio'n ddibynnol ar ansawdd ac arwyneb y tir o fewn yr ardal draenio mewnol. Yn ogystal â'r trethi draenio, gwneir taliad blynyddol i'r Bwrdd gan yr Awdurdod Lleol lle mae'r ardal draenio mewnol wedi'i lleoli. Fe elwir hyn yn Dreth Arbennig. Mae hon hefyd yn cael ei phennu bob blwyddyn gan y Bwrdd.

Gydag amser, mae'n bosibl y bydd ansawdd tir, neu'r defnydd ohono yn newid, ac mae'n bosibl na fydd darnau o dir a oedd eu hangen fel rhan o ardal draenio mewnol ar un adeg bellach yn addas, neu fel arall. Yng ngoleuni hyn, mae Cyfoeth Naturiol Cymru wedi cynnal arolygiad o ffiniau presennol 13 ardal draenio mewnol¹ yng Nghymru, gyda'r bwriad o wneud diwygiadau i'r ffiniau hynny pan fydd hynny'n briodol. Cafodd y diwygiadau arfaethedig i'r ffiniau eu datblygu, ac maent yn seiliedig ar bedwar prif ffactor: llifogydd, draenio tir, bioamrywiaeth, a thystiolaeth a gwybodaeth a gafwyd yn lleol.

Bydd yr ymgynghoriad hwn yn para am gyfnod o 6 wythnos, ac yn ceisio eich safbwyntiau ar y diwygiad(au) arfaethedig i ffin yr ardal draenio mewnol.

¹Mae cyfanswm o 14 ardal draenio mewnol yng Nghymru, ond penderfynwyd eithrio Ardal Draenio Mewnol y Cors Borth o'r adolygiad yn gynnar yn y broses, oherwydd astudiaethau parhaus o reolaeth gwarchodfa fiosffer UNESCO Cors Fochno, SoDdGA ac ACA sydd o fewn yr ardal draenio mewnol hon.

Maes Astudio



Ffactorau i'w hystyried

Er mwyn gwneud argymhellion ar gyfer newid ffiniau, cafodd pedwar ffactor eu hystyried ar gyfer pob ardal draenio mewnol.

- Draenio tir – sut mae hydroleg, rhwydwaith ffosydd a gwaith cynnal a chadw asedau'r ardal draenio mewnol yn effeithio ar ddraenio'r tir ffermio.
- Perygl llifogydd – cafodd cyrhaeddiad a risg llifogydd o gyrsiau dŵr, cronfeydd dŵr a dŵr wyneb o fewn yr ardal draenio mewnol eu mapio a'u hasesu, i'w hystyried ochr yn ochr â llifogydd hanesyddol y gwyddys amdanynt ac asedau amddiffyn rhag llifogydd. Diben defnyddio'r ffactor hwn oedd penderfynu pa ardaloedd sy'n cael eu heffeithio gan lifogydd, y bydd angen parhau i'w rheoli yn rhan o'r ardal draenio mewnol.
- Bioamrywiaeth – cafodd y fioamrywiaeth ei hasesu o ran nodweddion bioamrywiaeth a statws dynodedig, gan ddefnyddio proses arfarnu i benderfynu p'un a ddylai rhai ardaloedd gwarchoddedig (SoDdGAau, ACA ac AGA) fod yn rhan o'r ardal draenio mewnol neu beidio. Diben gwneud hyn oedd penderfynu p'un a oedd bod yn rhan o'r ardal draenio mewnol yn cael effaith gadarnhaol neu negyddol ar yr ardaloedd gwarchoddedig. Os yw bod yn rhan o'r ardal draenio mewnol yn cael effaith gadarnhaol ar ardal warchoddedig, argymhellir ei bod yn parhau i fod yn rhan o'r ardal draenio mewnol. Os yw bod yn rhan o'r ardal draenio mewnol yn cael effaith negyddol ar yr ardal warchoddedig, gellid argymhell ei bod yn cael ei heithrio o'r ardal draenio mewnol.

- Gwybodaeth leol – nid yw'r wybodaeth a'r data a gasglwyd wrth asesu'r ffactorau blaenorol ond yn cyfrannu'n rhannol at asesu p'un a ddylai ardaloedd fod yn rhan o ardal draenio mewnol ai peidio, ac maent wedi'u hategu â gwybodaeth leol a roddwyd trwy Grwpiau Cynghori.

Newidiadau arfaethedig

Ar ôl ystyried y ffactorau a amlinellwyd uchod, argymhellir y gwneir y newid(iadau) canlynol i ffin ardal draenio mewnol Cil-y-coed a Gwynllŵg.

Disgrifiad	Cynnydd neu ostyngiad yn yr ADM	Cynnydd neu ostyngiad mewn Ha	Rheswm	Ffactor asesu adolygiad y ffin
Ail-alinio pen dwyreiniol eithaf Parth D yr ADM ger Cyffordd 2 Traffordd M48, Cas-gwent	Gostyngiad	0.9 Ha	Ail-alinio i beidio â chynnwys darn bychan o dir sy'n ymestyn y tu draw i'r morglawdd cyfredol.	Llifogydd a Draeniad tir

Am fersiwn manylach o'r map ar y dudalen nesaf, ewch i dudalen yr Ymgynghoriad ar Adolygu Ffiniau Ardaloedd Draenio Mewnol ar wefan Cyfoeth Naturiol Cymru, lle mae mapiau manwl ar gael i'w lawrlwytho.

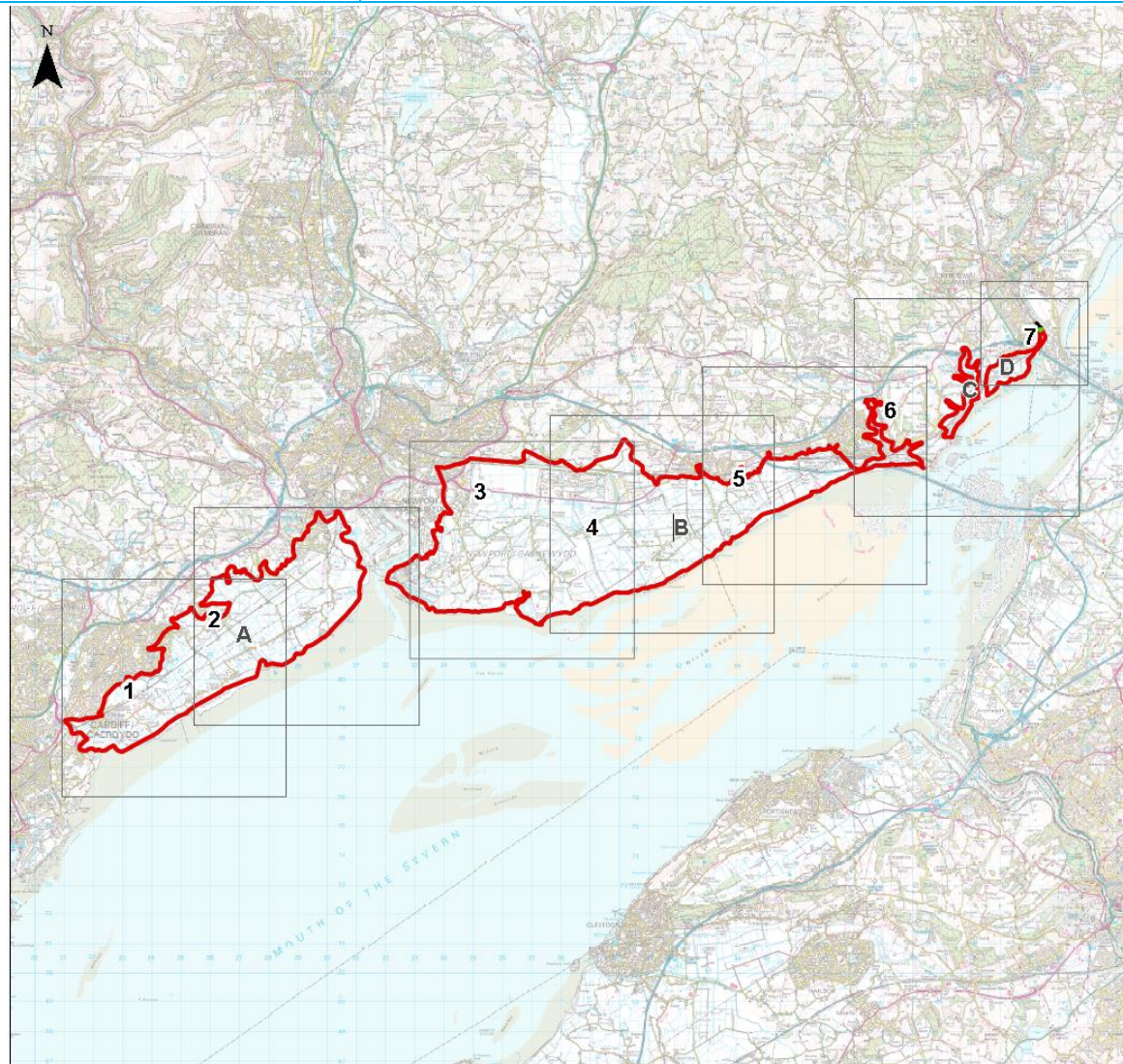
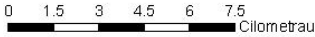

Safle Ardal Draenio Mewnol

Ardal Draenio Mewnol Cil-y-coed a Gwynllŵg

ADM Cil-y-Coed a Gwynllŵg

-  Ffin Wreiddiol yr ADM
-  Ffin ADM a Dynwyd
-  Ffin Newydd yr ADM
-  Chwyddo Ardal

Adolygiad Ffiniau ADM
Cynhnyrchwyd 06/02/2017
Mae'n cynnwys data'r Arolwg Ordnans.
(h) Hawlfraint y Goron a hawl cronfa ddata 2017



Ffigur 2. Ffiniau cyfredol ac arfaethedig ar gyfer ardal draenio mewnol Cil-y-coed a Gwynllŵg

Cwestiynau'r ymgynghoriad

Rydym yn ceisio eich safbwyntiau ar y newidiadau arfaethedig i Ardal Draenio Mewnol Cil-y-coed a Gwynllŵg. Rydym yn gofyn ichi ystyried ac ymateb i'r pwyntiau canlynol gan ddefnyddio'r ffurflen ymateb i ymgynghoriad sydd ar gael ar dudalen yr Ymgynghoriad ar Adolygu Ffiniau Ardaloedd Draenio Mewnol ar wefan Cyfoeth Naturiol Cymru:

1. A ydych yn cytuno â'r newidiadau arfaethedig i Ardal Draenio Mewnol Cil-y-coed a Gwynllŵg?
Ydw/Nac ydw
2. Os gwnaethoch chi ateb nac ydw i gwestiwn 1, ar ba ffactor mae'r ateb hwn yn seiliedig:
Perygl llifogydd
Draenio tir
Bioamrywiaeth
Gwybodaeth leol
Arall
- Eglurwch eich rheswm
3. A oes unrhyw newidiadau ychwanegol rydych yn credu y dylid eu hystyried?
Oes/Nac oes
4. Os gwnaethoch chi ateb oes i gwestiwn 3, eglurwch yn fanwl a darparu gwybodaeth ategol (mapiau, ffotograffau ac ati) lle bo modd.
5. A oes gennych chi unrhyw wybodaeth a allai fod yn berthnasol i'r newidiadau arfaethedig i ffiniau?
Oes/Nac oes

Os gwnaethoch chi ateb oes i'r cwestiwn uchod, eglurwch yn fanwl a darparu gwybodaeth ategol (mapiau, ffotograffau ac ati) lle bo modd.

Pwy all ymateb i'r ymgynghoriad hwn?

Mae hwn yn ymgynghoriad cyhoeddus sy'n agored i unrhyw unigolion neu sefydliad ymateb iddo.

Mae fersiynau argraffedig o unrhyw rai o'r dogfennau sy'n gysylltiedig â'r ymgynghoriad hwn ar gael ar gais gan Cyfoeth Naturiol Cymru trwy e-bostio IDDboundarychange@naturalresourceswales.gov.uk neu drwy ffonio Canolfan Gofal Cwsmeriaid Cyfoeth Naturiol Cymru ar 0300 065 3000.

Sut gallaf ymateb i'r ymgynghoriad hwn?

Dylid defnyddio ffurflen yr Ymgynghoriad ar Adolygu Ffiniau Ardaloedd Draenio Mewnol ar gyfer ymatebion i'r ymgynghoriad. Mae hwn ar gael i'w lawrlwytho o dudalen yr Ymgynghoriad am Adolygu Ffiniau Ardaloedd Draenio ar wefan Cyfoeth Naturiol Cymru

Gellir cyflwyno ymatebion trwy e-bost neu gopi caled, a gellir defnyddio'r Gymraeg neu'r Saesneg.

Gellir e-bostio ffurflenni wedi'u cwblhau at:

IDDboundarychange@naturalresourceswales.gov.uk

Neu eu hanfon trwy'r post at:

Adolygiad o Ffiniau Ardaloedd Draenio Mewnol
Cyfoeth Naturiol Cymru
Maes y Ffynnon
Penrhosgarnedd
Bangor
Gwynedd
LL57 2DW.

Rhaid inni dderbyn pob ymateb i'r ymgynghoriad hwn erbyn **5pm 17^{eg} Ebrill 2017 fan bellaf** Ni ellir ystyried unrhyw ymatebion a dderbynnir ar ôl y dyddiad hwnnw.

Os oes arnoch angen rhagor o wybodaeth am unrhyw beth yn y ddogfen ymgynghori hon, defnyddiwch y cyfeiriad uchod i gysylltu â ni.

Cyhoeddi canlyniadau'n hymgyngoriad

Ein nod yw cyhoeddi ein hymateb i bob Ymgynghoriad am Adolygu Ffiniau Ardaloedd Draenio Mewnol ym mis Mehefin 2017. Bydd yn cynnwys crynodeb o'r sylwadau a'r ymholiadau rydym wedi'u derbyn yn y ffurflenni ymgynghori, a byddwn yn amlinellu ein hargymhellion a fydd yn ystyried y rhain. Bydd yr adroddiad ar gael ar ein gwefan ac yn cael eu hanfon at ein holl ymgynghoreion.

Os oes gennych unrhyw gwestiynau neu gwynion am y ffordd y cynhaliwyd yr ymgynghoriad, defnyddiwch y manylion cyswllt uchod.



**Cyfoeth
Naturiol**
Cymru
**Natural
Resources**
Wales

Cyhoeddwyd gan:
Cyfoeth Naturiol Cymru
Tŷ Cambria
29 Heol Casnewydd
Caerdydd
CF24 0TP

0300 065 3000 (Llun – Gwener, 8am – 6pm)

enquiries@naturalresourceswales.gov.uk
www.cyfoethnaturiol.cymru

© Cyfoeth Naturiol Cymru

Cedwir pob hawl. Cewch atgynhychu'r ddogfen hon trwy ganiatâd o flaen llaw gan
Cyfoeth Naturiol Cymru