

# Ydw i mewn perygl o lifogydd?

## Hanes Llifogydd Crindau

Dydy peryglon llifogydd ddim yn beth newydd i gymuned Crindau. Mae'r ardal isel yma wedi dioddef o lifogydd sawl tro yn y gorffennol. Roedd llifogydd 1981 yn nodedig am eu bod wedi effeithio ar 500 o gartrefi a busnesau. Hefyd, yn fwy diweddar, dim ond o drwch blewyn y llwyddodd yr ardal i osgoi llifogydd mawr!

### Llifogydd 1981

Ar 13 Rhagfyr 1981 roedd ymchwydd storm a llanwau uchel ar yr un pryd wedi achosi llifogydd mawr yng Nghrindau.

- 500 o gartrefi a busnesau dan dd r
- Dyfnder y llifogydd ar gyfartaledd yn 300mm. Y d r cyn uchel â'r frest mewn manau.
- Lefel llanw o 8.4m Uwchlaw'r Datwm Ordnans (AOD) wedi'i gofnodi yn Nociâu Casnewydd

**COLD, WET, WINDY**  
What's next? we ask



Hundreds flee freak flood

### Llifogydd 2014

Am 8:30am ddydd Llun 3 Ionawr 2014, cyrhaeddodd lefelau'r llanw 8m Uwchlaw'r Datwm Ordnans yn Nociâu Casnewydd gan achosi peth llifogydd yng Nghrindau. Dim ond mater o fodfeddi oedd y digwyddiad o achosi llifogydd llawer iawn mwy!

- Yn ddigwyddiad unwaith bob 10 mlynedd yn ôl yr amcangyfrif
- Rhybuddion wedi'u rhoi i lawer adael eu cartrefi
- Bagiau tywod wedi'u gosod i atal gorlifo mewn manau isel
- 6 th a busnes dan dd r
- Stryd Alderney dan dd r i uchder o tua 300-400mm



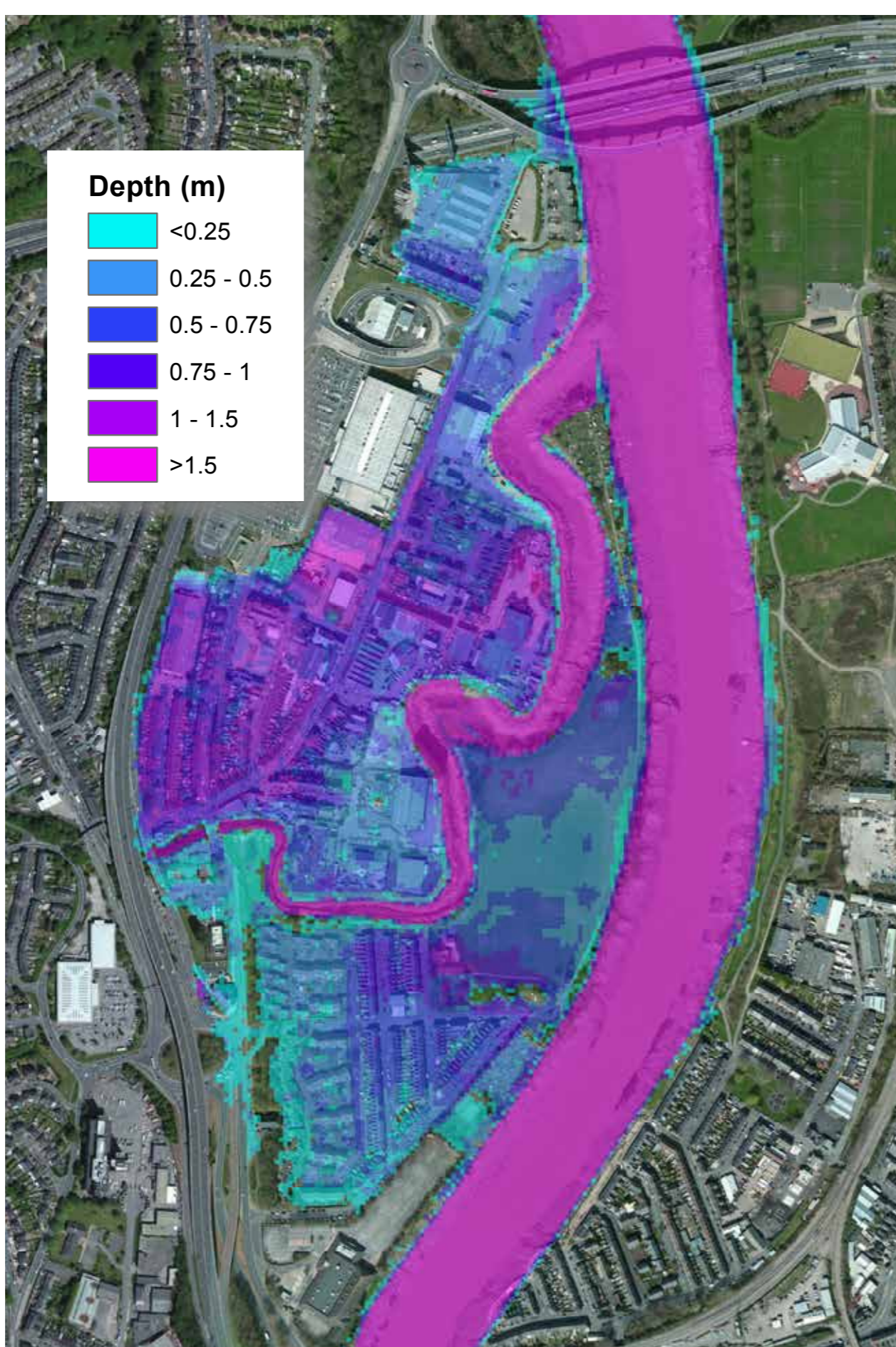
## Peryglon o Llifogydd Heddiw

Ar hyn o bryd, mae ardal Crindau yn cael ei hamddiffyn gan nifer o waliau a chloddiau, ond mae llawer ohonyn nhw mewn cyflwr gwael.

Mae gwaith manwl ar fodelu llifogydd gan Cyfoeth Naturiol Cymru yn amcangyfrif y gall Crindau ddisgwyl gweld llifogydd mawr unwaith bob deng mlynedd ar gyfartaledd.

Rydyn ni'n rhagfyni y byddai digwyddiad unwaith bob 200 mlynedd, fel y gwelwch chi ar y map ar y dde, yn gorlifo 650 eiddo ac yn achosi difrod gwerth £45 miliwn.

Yn ôl yr amcangyfrifon, mae'r difrod blyneddol, ar gyfartaledd, yn £1.3 miliwn.



## Perygl o Llifogydd yn y Dyfodol

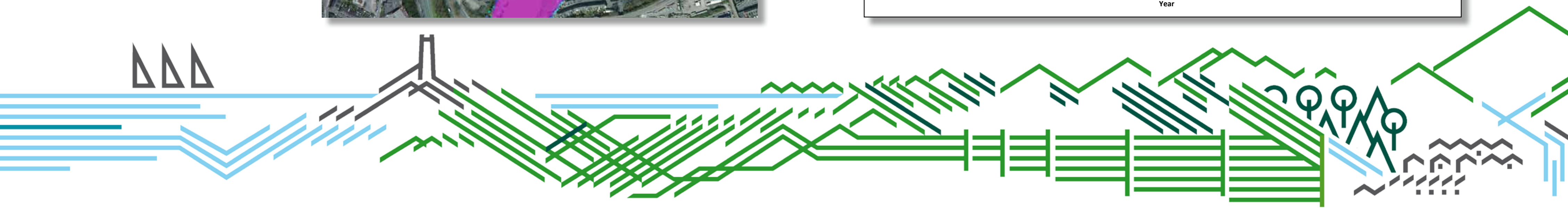
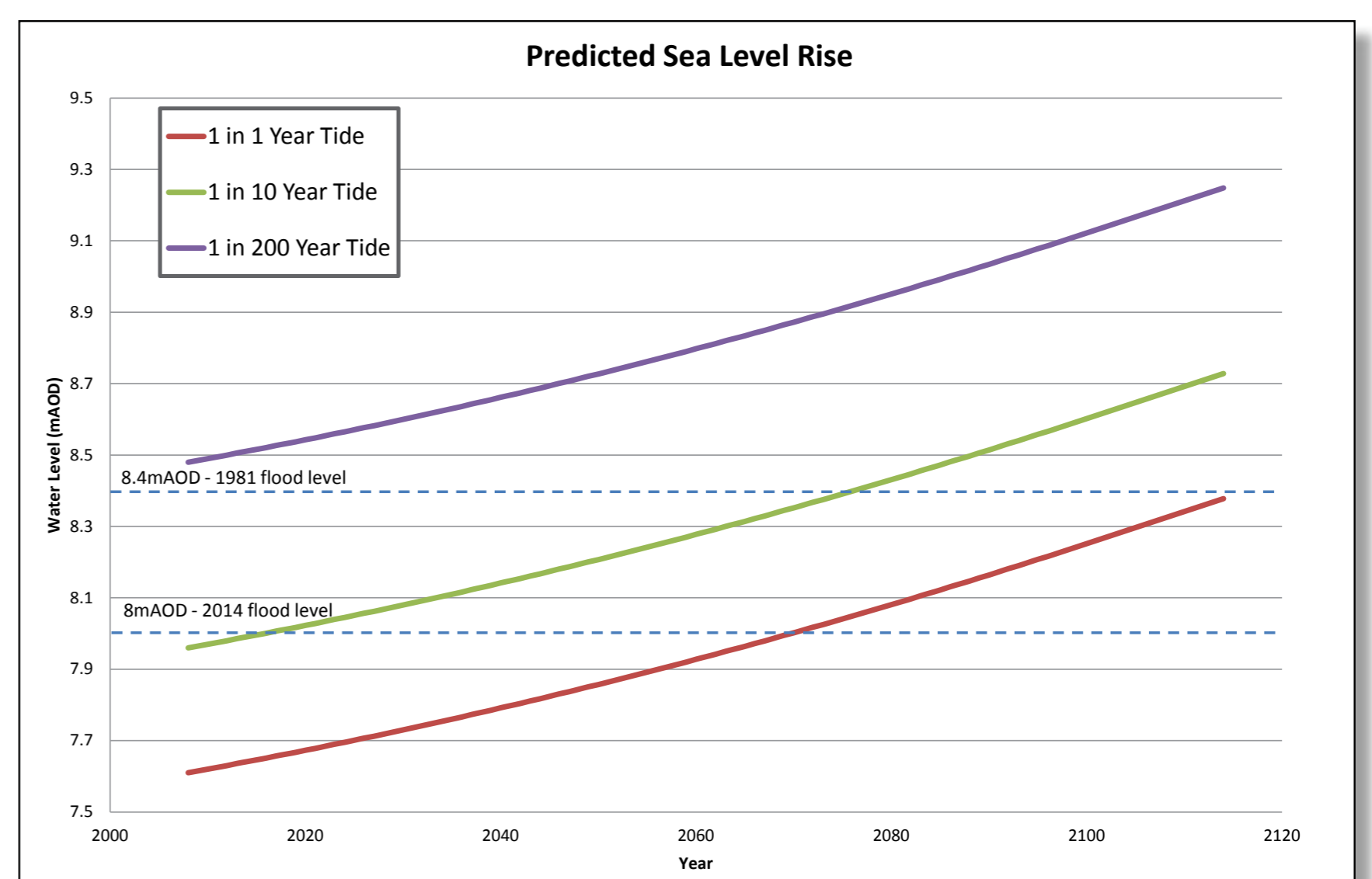
Mae lefelau'r môr yn codi o ganlyniad i newid yn yr hinsawdd. Mae hyn yn golygu y bydd llifogydd yn digwydd yn fwy aml ac y byddan nhw'n fwy difrifol.

Roedd llifogydd 1981 yn ddigwyddiad unwaith bob rhyw 100 mlynedd. Ond gallai fod yn ddigwyddiad blyneddol erbyn 2114!

Mae'n bosibl y bydd mwy na 1100 o gartrefi a busnesau mewn perygl o lifogydd yng Nghrindau erbyn 2114.

Bydd yr amddiffynfeydd rhag llifogydd arfaethedig ar gyfer Crindau yn cael eu cynllunio i roi ystyriaeth i'r newid yn yr hinsawdd ac i addasu ar ei gyfer.

Cannoedd yn dianc rhag llifogydd eithriadol

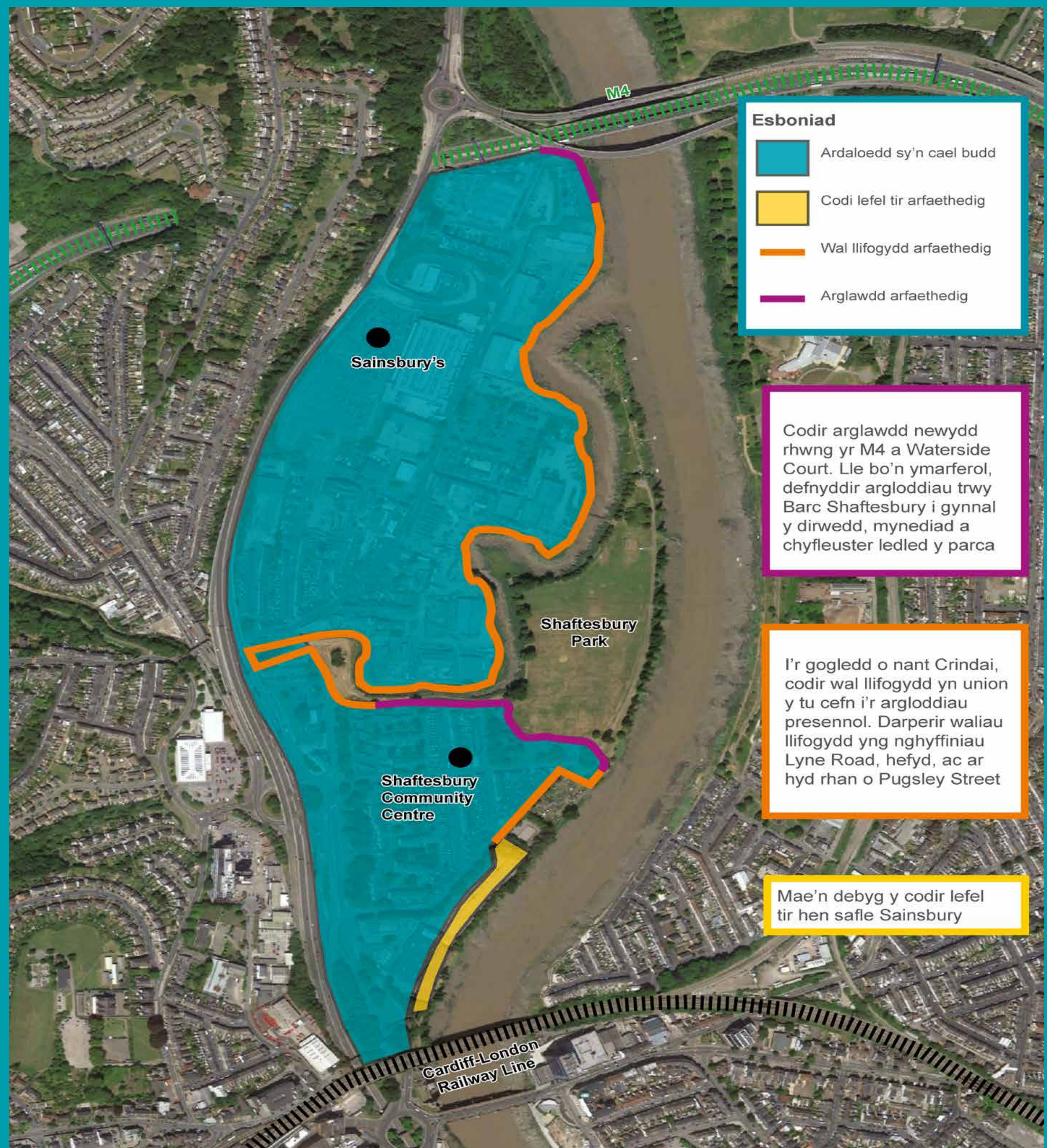


# Beth ydy'r ateb arfaethedig?

## Golwg cyffredinol ar y cynllun

Bydd y cynllun arfaethedig gan Cyfoeth Naturiol Cymru yn estyn ar hyd glannau afon Wysg a Chrindau Pillgwenlly rhwng traffordd yr M4 tua'r de yd at linellhyd at linell rheilffordd Llundain i Gaerdydd.

Bydd y cynllun wedi'i ffurfio o nifer fawr o elfennau, yn cynnwys waliau, cloddiau a chodi'r tir. Yn dilyn ystyriaeth ofalus o'r ymarferoldeb, y costau, y buddion a'r effeithiau, y dewis sy'n cael ei ffafrio ydy codi'r amddiffynfeydd newydd fel eu bod yn darparu amddiffyniad yn erbyn digwyddiad unwaith bob 200 mlynedd, a hefyd yn cymryd i ystyriaeth effeithiau newid yn yr hinsawdd yn ystod yr 50 mlynedd nesaf. Bydd yn bosibl addasu'r cynllun yn ogystal er mwyn gallu ychwanegu ato'n hawdd yn y dyfodol os bydd angen.



## Beth sydd wedi ysbrydoli'n cynllun?

### Yr Amgylchedd

- Mae afon Wysg yn safle pwysig ar gyfer bywyd gwylt, ac mae'r amgylchedd wedi'i ddiogelu i lefel uchel
- Mae Crindau Pill yn gartref i welyau cyrs gwarchoddedig, a bydd dyfrgwn yn ymweld weithiau
- Mae llysiâu'r dail, sy'n rhywogaeth estron oresgynnol, yn gyffredin ar hyd rhannau o Crindau Pill
- Mae yna lawer o goed mawr, aeddfed (rhai wedi'u diogelu) ym mhobman yng Ngrindau
- Mae llygredd daear wedi'i ddarganfod mewn nifer o fannau

### Y Gymuned

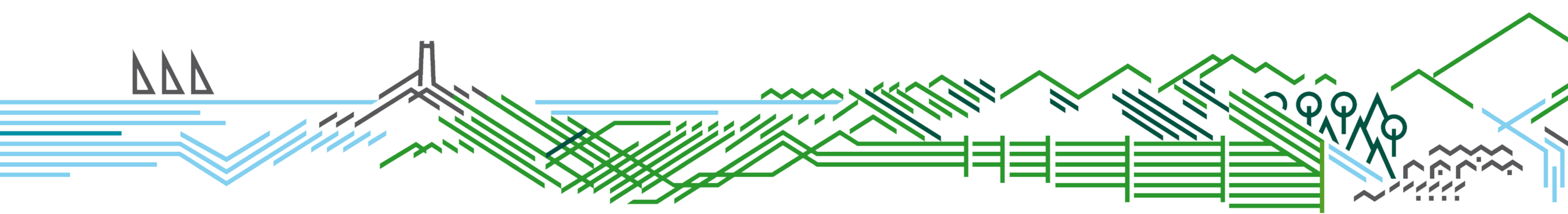
- Mae Crindau yn ardal adeiledig ac ychydig iawn o le sydd rhwng glannau'r afon ac eiddo
- Mae rhai eiddo yn union wrth lan yr afon
- Bydd eiddo preswyl yn agos at y gwaith adeiladu sydd mewn golwg
- Pont Heol Lyne ydy un o ddim ond dwy ffordd fynediad i gerbydau i Grindau
- Gall ymwybyddiaeth o'r perygl o lifogydd fod yn brin

### Hamdden

- Mae Parc Shaftesbury yn fan agored ac yn gyfleuster cymunedol pwysig ar gyfer chwaraeon, digwyddiadau a hamdden yn gyffredinol
- Mae ardal chwarae'r plant wedi cael ei gwella'n ddiweddar
- Mae llwybrau troed a beicio prysur yn mynd trwy Barc Shaftesbury
- Mae yna randir sy'n cael defnydd mawr yn Stryd Pugsley
- Mae yna ardal pêl-fasged a phêl-droed bob tywydd yn Stryd Pugsley

### Y Perygl o Lifogydd

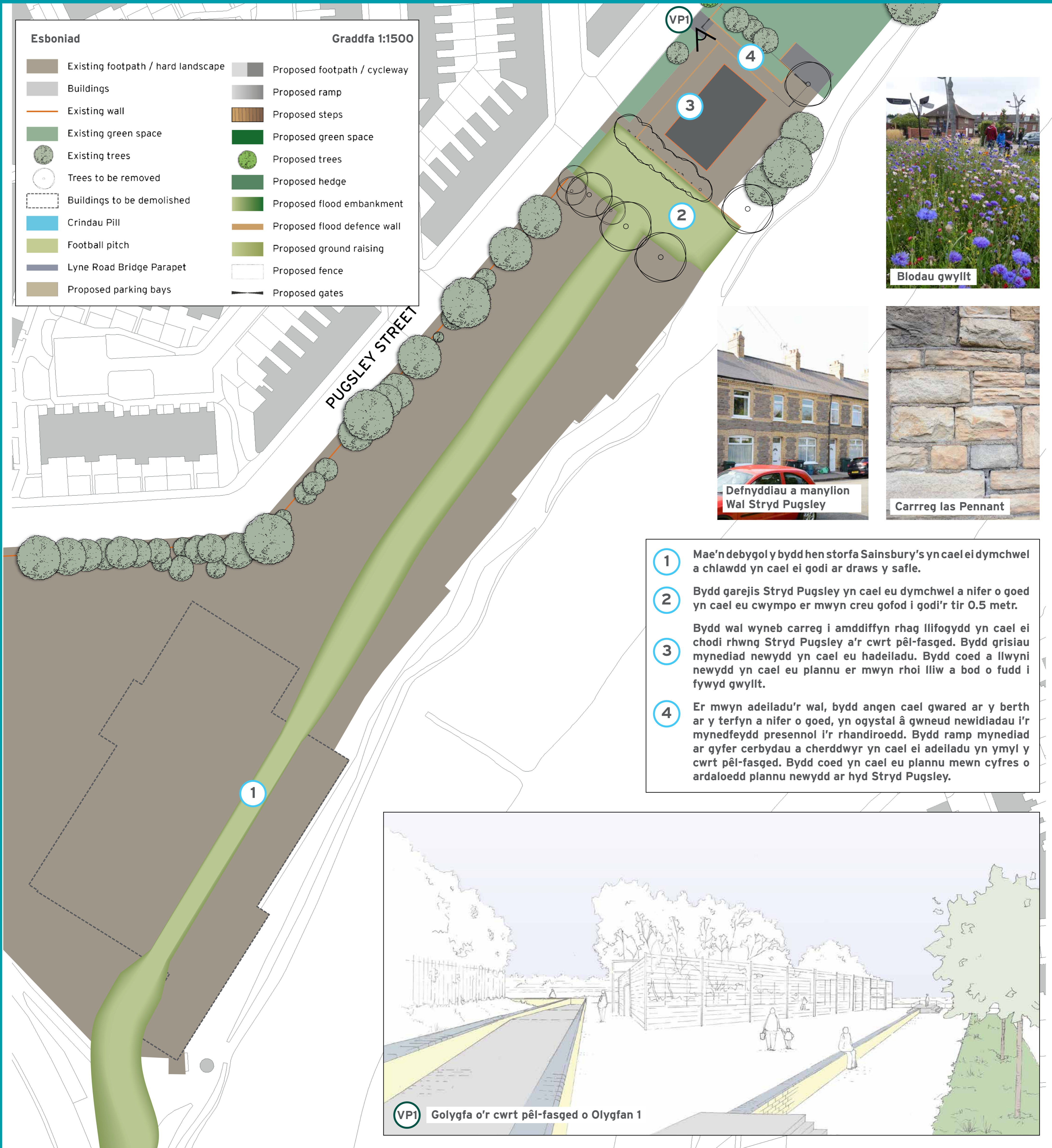
- Mae yna amrediad llanw sylweddol
- Mae digwyddiadau llanw fel arfer yn cael eu rhagfynegi'n dda
- Gall cyflwr gwael y tir yrru'r llifddyfroedd o dan yr amddiffynfeydd
- Gall llanwau uchel achosi i systemau d r wyneb Gronni
- Gall newid yn yr hinsawdd gynyddu'r perygl o lifogydd yn sylweddol



# Dyluniad o'r cynllun



Cyfoeth  
Naturiol  
Cymru  
Natural  
Resources  
Wales



# Dyluniad o'r cynllun

5 Bydd wal llifogydd wyneb carreg 1.5 metr o uchder yn cael ei hadeiladu wrth ochr y rhandiroedd. Bydd barrau yn cael eu gosod ar dop y wal er mwyn diogelwch.

6 Bydd grisiau newydd yn cael eu hadeiladu fel bod cerddwyr yn gallu cael mynediad i'r rhandiroedd.

7 Bydd wal amddiffyn rhag llifogydd yn cael ei hadeiladu o amgylch ardal chwarae'r plant. Bydd yn cael ei chladdu am y rhan fwyaf o'i hyd, a fydd hi ddim yn bosibl ei gweld uwchlaw'r tir.



8 Yn y manau lle bydd y wal amddiffyn i'w gweld, bydd yn cael ei gorchuddio â brics coch fel ei bod yn cyd-fynd â'r wal bresennol yn yr ardal chwarae.

9 Bydd angen cwmpo nifer o goed er mwyn adeiladu'r wal amddiffyn. Bydd y goeden fwyaf yn yr ardal chwarae, sef planwydden Llundain, yn cael ei gwarchod. Bydd gwelyau blodau newydd yn cael eu creu a bydd seddi newydd yn cael eu gosod fel bod defnyddwyr y parc yn gallu mwynhau golygfeydd o afon Wysg.

10 Bydd clawdd amddiffyn rhag llifogydd newydd, tuag 1.5 metr o uchder, yn cael ei greu rhwng yr ardal chwarae a'r fynedfa i'r Parc oddi ar Heol Lyne. Bydd y llwybrau troed a beicio yn cael eu gosod ar dop y clawdd.

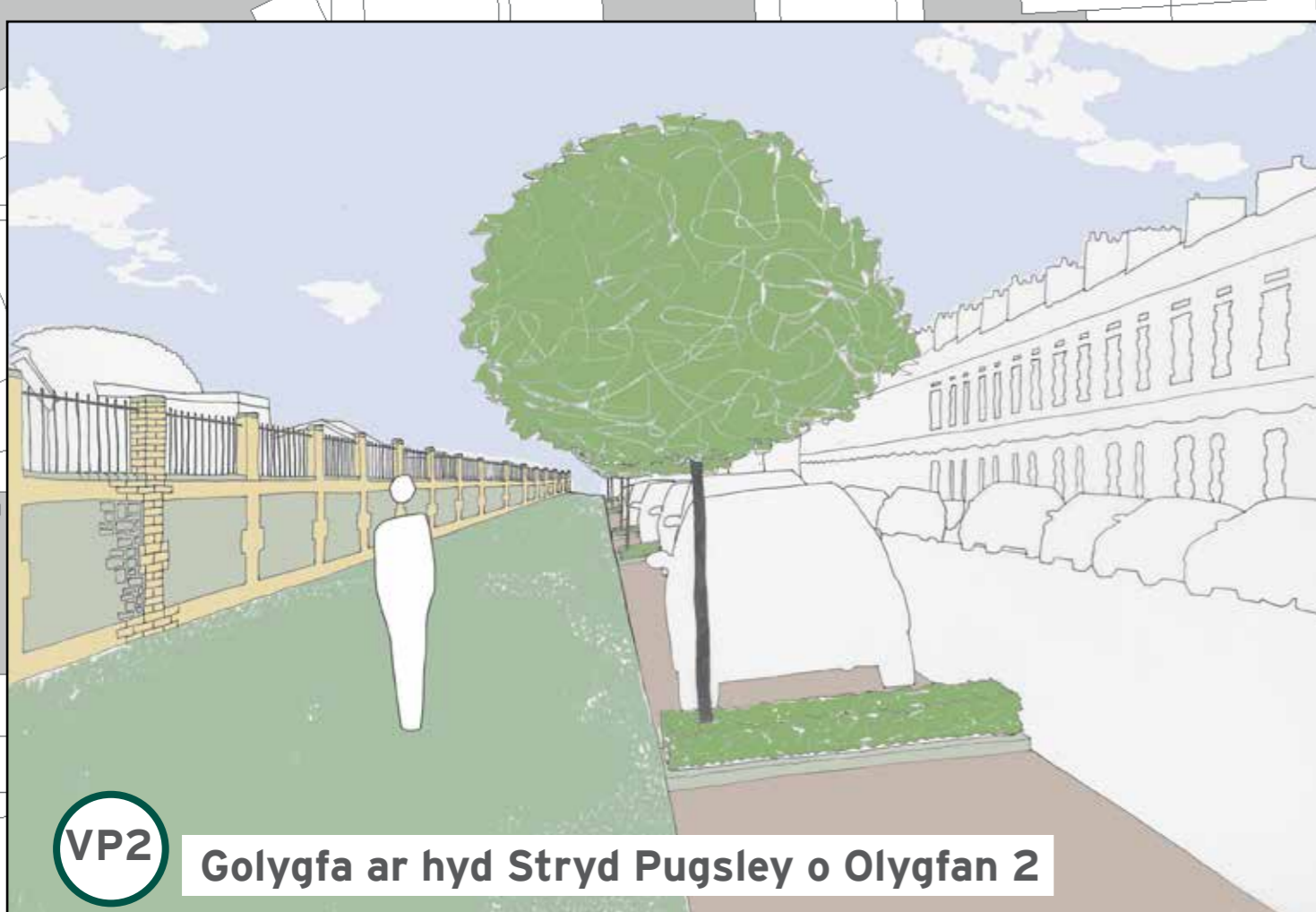
11 Bydd grisiau a ramp mynediad newydd yn cael eu hadeiladu fel bod pobl yn gallu mynd i'r caeau pêl-droed o'r ystafelloedd newid. Efallai y bydd terasau glaswellt newydd yn cael eu creu ar hyd y clawdd wrth ymyl y caeau pêl-droed.

12 Er mwyn adeiladu'r clawdd amddiffyn, bydd rhaid dymchwel y bloc toiledau gwag a newid gardd y Lodge .

13 Bydd y clawdd yn y fan hon yn cynnwys darn bychan o wal a fydd yn cael ei orffennu â brics coch er mwyn gweddu i'r adeiladau o gwmpas. Bydd ffens bren yn cael ei gosod ar ei dop er mwyn diogelwch.

14 Bydd y clawdd yn parhau rhwng Parc Shaftesbury a Heol Lyne, gan ddisodli clawdd amddiffyn rhag llifogydd gwael ei gyflwr sydd yno ar hyn o bryd. Bydd rhaid dymchwel nifer o goed er mwyn adeiladu'r clawdd, ond bydd coed newydd yn cael eu plannu yn eu lle er mwyn credu rhodfa ddeniadol i'r parc.

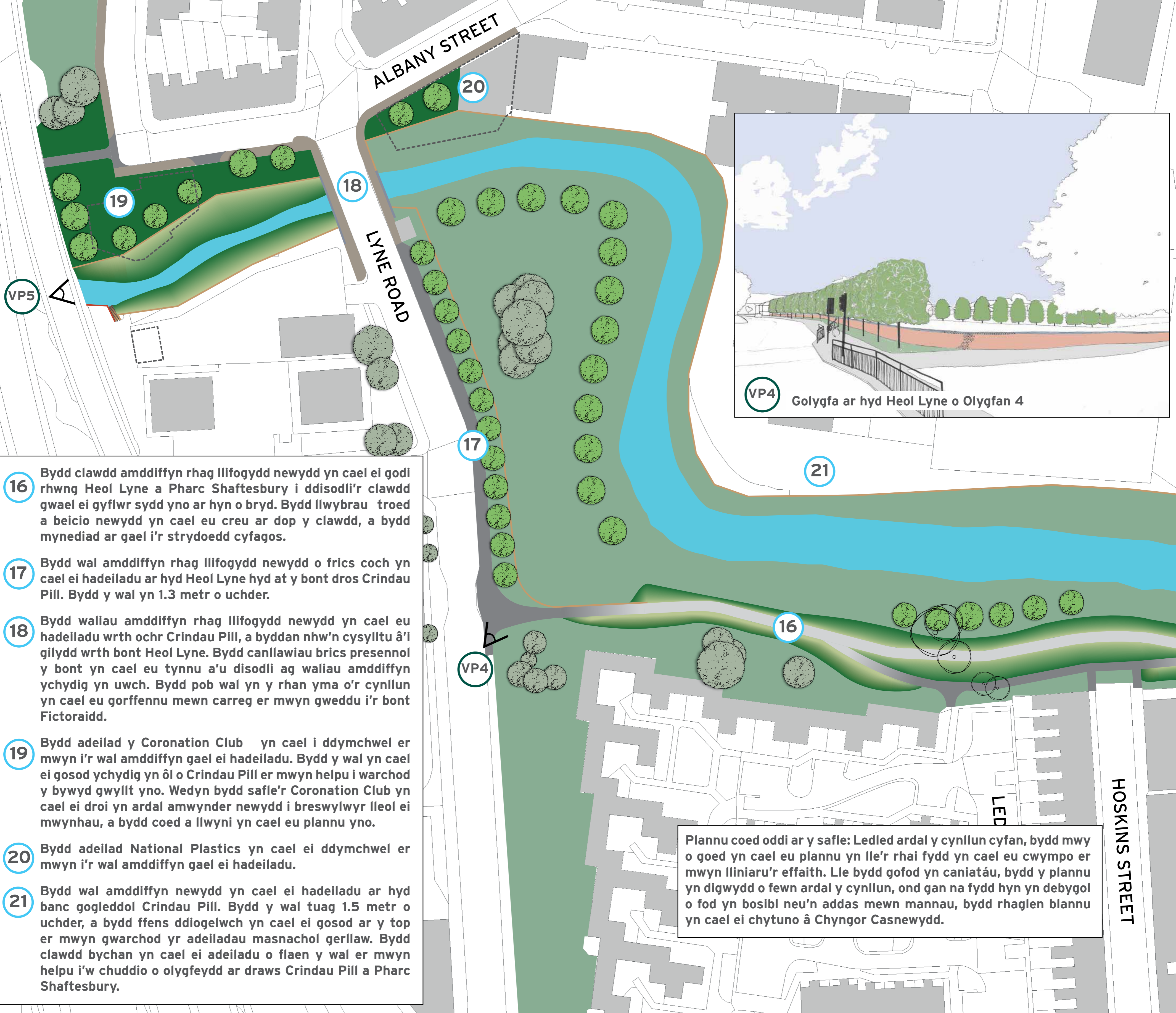
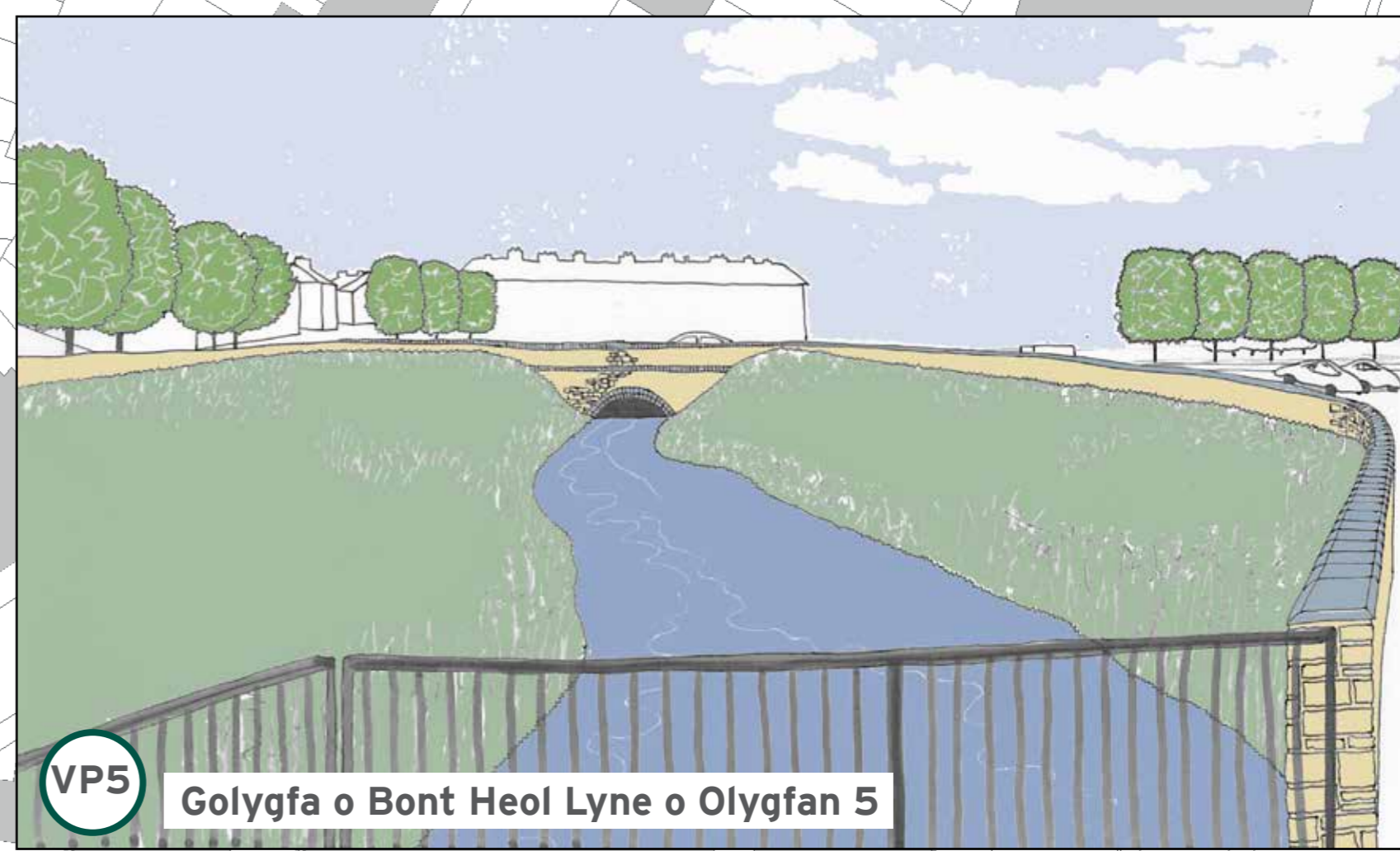
15 Bydd llwybrau newydd ar y clawdd yn sicrhau mynediad o hyd i'r cyhoedd i'r strydoedd cyfagos.



# Dyluniad o'r cynllun



Cyfoeth  
Naturiol  
Cymru  
Natural  
Resources  
Wales



- 16 Bydd clawdd amddiffyn rhag llifogydd newydd yn cael ei godi rhwng Heol Lyne a Pharc Shaftesbury i ddisodli'r clawdd gwael ei gyflwr sydd yno ar hyn o bryd. Bydd llwybrau troed a beicio newydd yn cael eu creu ar dop y clawdd, a bydd mynediad ar gael i'r strydoedd cyfagos.
- 17 Bydd wal amddiffyn rhag llifogydd newydd o frics coch yn cael ei hadeiladu ar hyd Heol Lyne hyd at y bont dros Crindau Pïll. Bydd y wal yn 1.3 metr o uchder.
- 18 Bydd waliau amddiffyn rhag llifogydd newydd yn cael eu hadeiladu wrth ochr Crindau Pïll, a byddan nhw'n cysylltu â'i gilydd wrth bont Heol Lyne. Bydd canllawiau brics presennol y bont yn cael eu tynnu a'u disodli ag waliau amddiffyn ychydig yn uwch. Bydd pob wal yn y rhan yma o'r cynllun yn cael eu gorffennu mewn carreg er mwyn gweddu i'r bont Fictoraidd.
- 19 Bydd adeilad y Coronation Club yn cael i ddymchwel er mwyn i'r wal amddiffyn gael ei hadeiladu. Bydd y wal yn cael ei gosod ychydig yn ôl o Crindau Pïll er mwyn helpu i warchod y bywyd gwylt yno. Wedyn bydd safle'r Coronation Club yn cael ei droi yn ardal amwynder newydd i breswylwyr lleol ei mwynhau, a bydd coed a llwyni yn cael eu plannu yno.
- 20 Bydd adeilad National Plastics yn cael i ddymchwel er mwyn i'r wal amddiffyn gael ei hadeiladu.
- 21 Bydd wal amddiffyn newydd yn cael ei hadeiladu ar hyd banc gogleddol Crindau Pïll. Bydd y wal tuag 1.5 metr o uchder, a bydd ffens ddiogelwch yn cael ei gosod ar y top er mwyn gwarchod yr adeiladau masnachol gerllaw. Bydd clawdd bychan yn cael ei adeiladu o flaen y wal er mwyn helpu i'w chuddio o olygfeydd ar draws Crindau Pïll a Pharc Shaftesbury.

Plannu coed oddi ar y safle: Ledled ardal y cynllun cyfan, bydd mwy o goed yn cael eu plannu yn lle'r rhai fydd yn cael eu cwmpo er mwyn lliniaru'r effaith. Lle bydd gofod yn caniatáu, bydd y plannu yn digwydd o fewn ardal y cynllun, ond gan na fydd hyn yn debygol o fod yn bosibl neu'n addas mewn manau, bydd rhaglen blannu yn cael ei chytuno â Chyngor Casnewydd.

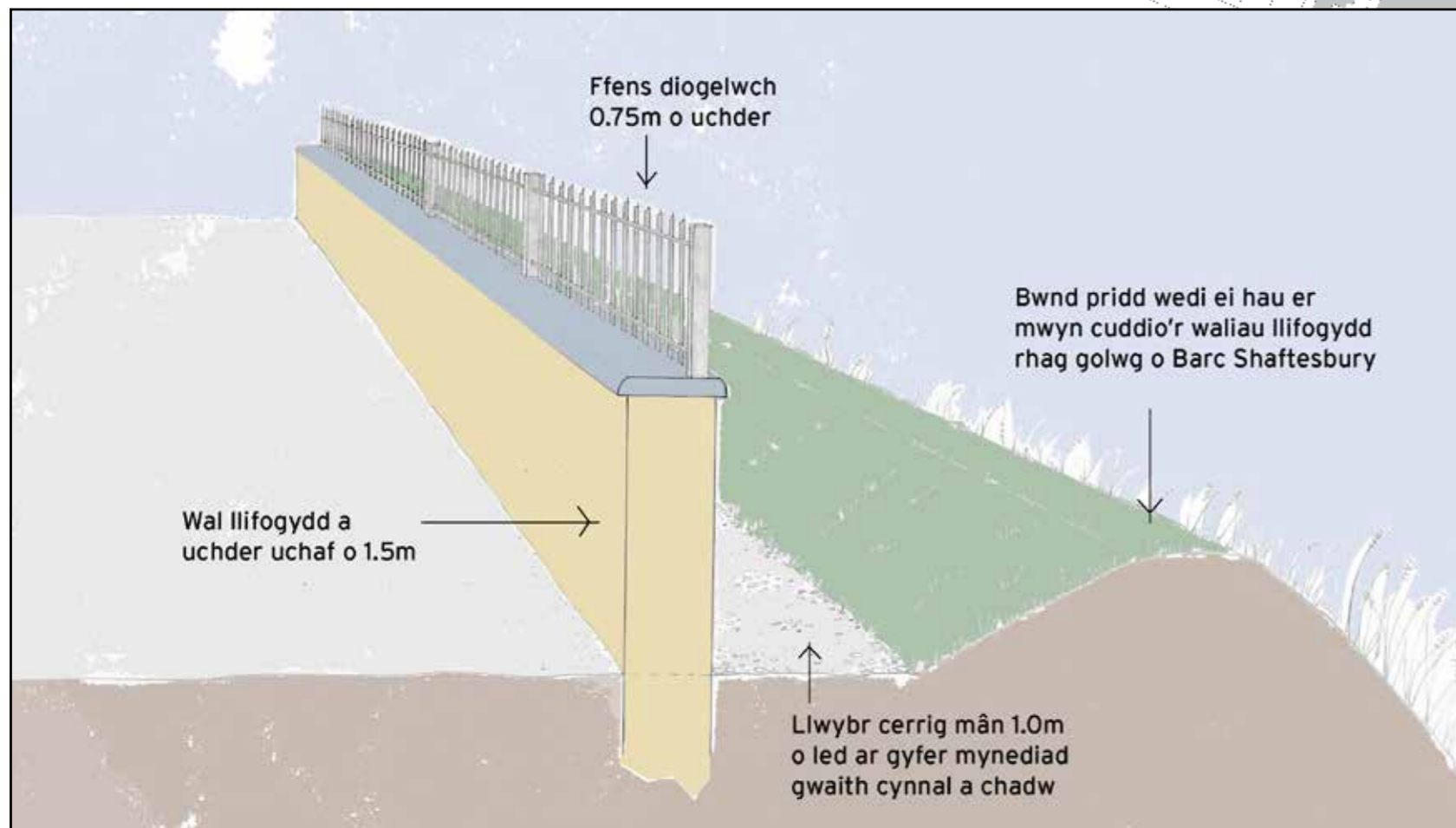


# Dyluniad o'r cynllun

**22** Bydd wal amddiffyn rhag llifogydd newydd yn cael ei hadeiladu ar hyd banc gogleddol Crindau Pill. Bydd y wal tuaq 1.5 metr o uchder a bydd ffens ddiogelwch yn cael ei gosod ar y top er mwyn gwarchod yr adeiladau masnachol gerllaw. Bydd clawdd bychan yn cael ei adeiladu o flaen y wal er mwyn helpu i'w chuddio o olygfeydd ar draws Crindau Pill.

**23** Yn y fan lle mae Crindau Pill yn cwrdd ag afon Wysg, bydd wal amddiffyn rhag llifogydd isel yn cael ei hadeiladu ar hyd banc gorllewinol afon Wysg hyd at bont ffordd yr M4. Bydd y wal yn cael ei gorchuddio â brics melyn i gyd-fynd â'r adeiladau yn Waterside Court .

**24** Bydd clawdd yn cael ei adeiladu i gysylltu â'r tir uwch wrth bont ffordd yr M4 a'r wal isel o flaen Waterside Court. Bydd y llwybr beicio presennol yn mynd yn ei flaen i fyny a dros y clawdd.



## Esboniad

Graddfa 1:1000

	Existing footpath / hard landscape		Proposed footpath / cycleway
	Buildings		Proposed ramp
	Existing wall		Proposed steps
	Existing green space		Proposed green space
	Existing trees		Proposed trees
	Trees to be removed		Proposed hedge
	Buildings to be demolished		Proposed flood embankment
	Crindau Pill		Proposed flood defence wall
	Football pitch		Proposed ground raising
	Lyne Road Bridge Parapet		Proposed fence
	Proposed parking bays		Proposed gates



## Gwelliannau i'r amgylchedd

Rydyn ni'n gobeithio gallu cyflawni nifer o welliannau amgylcheddol fel rhan o'r cynllun amddiffyn rhag llifogydd. Mae'r rhain yn cynnwys:

- Plannu coed a llwyni newydd.
- Creu terasau glaswellt newydd ym Mharc Shaftesbury fel bod pobl yn gallu gwyllo gemau pêl-droed.
- Gwelliannau i olwg pont Heol Lyne.
- Creu ardal amwynder gyhoeddus newydd ar safle'r Coronation Club.
- Gwelliannau i hen safle'r rhandiroedd ym Mharc Shaftesbury er mwyn creu gwarchodfa natur.
- Gosod blychau adar ac ystumod er budd y bywyd gwylt lleol.
- Cyfleoedd i gynnwys nodweddion o gelfyddyd gyhoeddus o gwmpas yr amddiffynfeydd.



# Beth fydd yn digwydd nesaf?



Cyfoeth  
Naturiol  
Cymru  
Natural  
Resources  
Wales

Gorffennaf 2014		Gwaith dylunio manwl yn dechrau
Tachwedd 2014		Arddangosfa gyhoeddus
Rhagfyr 2014		Cais cynllunio'n cael ei gyflwyno i Gyngor Dinas Casnewydd
Ebrill 2015		Caniatâd cynllunio yn cael ei roi
Haf 2015		Penodi contractwr
Gaeaf 2015		Y gwaith adeiladu'n dechrau
Haf 2017		Cwblhau'r cynllun

Mae Cyfoeth Naturiol Cymru yn bwriadu gorffen gweithio ar y dyluniad manwl o'r cynllun ac yna gyflwyno cais cynllunio i Gyngor Dinas Casnewydd ganol mis Rhagfyr 2014. Mae hwn yn un o sawl caniatâd sydd eu hangen er mwyn adeiladu'r cynllun.

Rydyn ni'n gobeithio cael caniatâd cynllunio erbyn mis Ebrill 2015. Wedyn bydd gwahoddiad yn cael ei roi i dendro am y cynllun, a byddwn wedyn yn penodi contractwr i'w adeiladu. Unwaith y bydd pob caniatâd wedi'i roi, a chontractwr wedi'i benodi, bydd y gwaith adeiladu'n dechrau. Ar hyn o bryd, rydyn ni'n rhagweld y bydd y gwaith adeiladu yn dechrau tua diwedd 2015 ac yn gorffen 12 i 18 mis yn ddiweddarach.

Ar gyfer y newyddion ddiweddaraf cynllun lliniaru llifogydd Crindai ewch i wefan Crindai CNC:  
[www.cyfoethnaturiolcymru.gov.uk/about-us/our-projects/crindau-flood-alleviation-scheme](http://www.cyfoethnaturiolcymru.gov.uk/about-us/our-projects/crindau-flood-alleviation-scheme)



## Rhowch wybod sut rydych chi'n gweld pethau ...

Mae'n bwysig i ni ein bod yn clywed eich barn ac yn ei hystyried. Mae aelodau o'r tîm project ar gael i ateb unrhyw gwestiynau ac i gofnodi unrhyw adborth ac awgrymiadau a allai fod gennych.

Byddai gennym ddiddordeb arbennig yn eich sylwadau ar y canlynol:

Oeddech chi'n gwybod bod Crindau mewn perygl o lifogydd?

Ydych chi wedi dioddef o lifogydd o'r blaen?

Ydych chi'n cefnogi'r dyluniad o'r cynllun rydyn ni wedi'i gyflwyno yma?

Oes gennych chi unrhyw bryderon yngl n â'r cynllun?

Ydych chi'n meddwl y bydd y cynllun yn gwella neu'n bygwth cymeriad Crindau?

Sut allwn ni wella'r dyluniad?

Bydd nifer o welliannau yn cael eu cyflwyno ochr yn ochr â'r cynllun hwn. Mae'r rhain yn cynnwys gwella'r llwybr beicio, ardal amwynder newydd, seddi a blychau adar ac ystlumod. Pa rai o'r rhain ddylai fod yn flaenoriaethau ac a oes gennych awgrymiadau ychwanegol?

AM RAGOR O WYBODAETH NEU CYSYLLTWCH Â MELISSA MAHAVAR-SNOW ON 03000 654369  
MELISSA.MAHAVAR-SNOW@CYFOETHNATURIOLCYMRU.GOV.UK

